

Zeitschrift: Ingénieurs et architectes suisses
Band: 114 (1988)
Heft: 11

Werbung

Nutzungsbedingungen

Die ETH-Bibliothek ist die Anbieterin der digitalisierten Zeitschriften auf E-Periodica. Sie besitzt keine Urheberrechte an den Zeitschriften und ist nicht verantwortlich für deren Inhalte. Die Rechte liegen in der Regel bei den Herausgebern beziehungsweise den externen Rechteinhabern. Das Veröffentlichen von Bildern in Print- und Online-Publikationen sowie auf Social Media-Kanälen oder Webseiten ist nur mit vorheriger Genehmigung der Rechteinhaber erlaubt. [Mehr erfahren](#)

Conditions d'utilisation

L'ETH Library est le fournisseur des revues numérisées. Elle ne détient aucun droit d'auteur sur les revues et n'est pas responsable de leur contenu. En règle générale, les droits sont détenus par les éditeurs ou les détenteurs de droits externes. La reproduction d'images dans des publications imprimées ou en ligne ainsi que sur des canaux de médias sociaux ou des sites web n'est autorisée qu'avec l'accord préalable des détenteurs des droits. [En savoir plus](#)

Terms of use

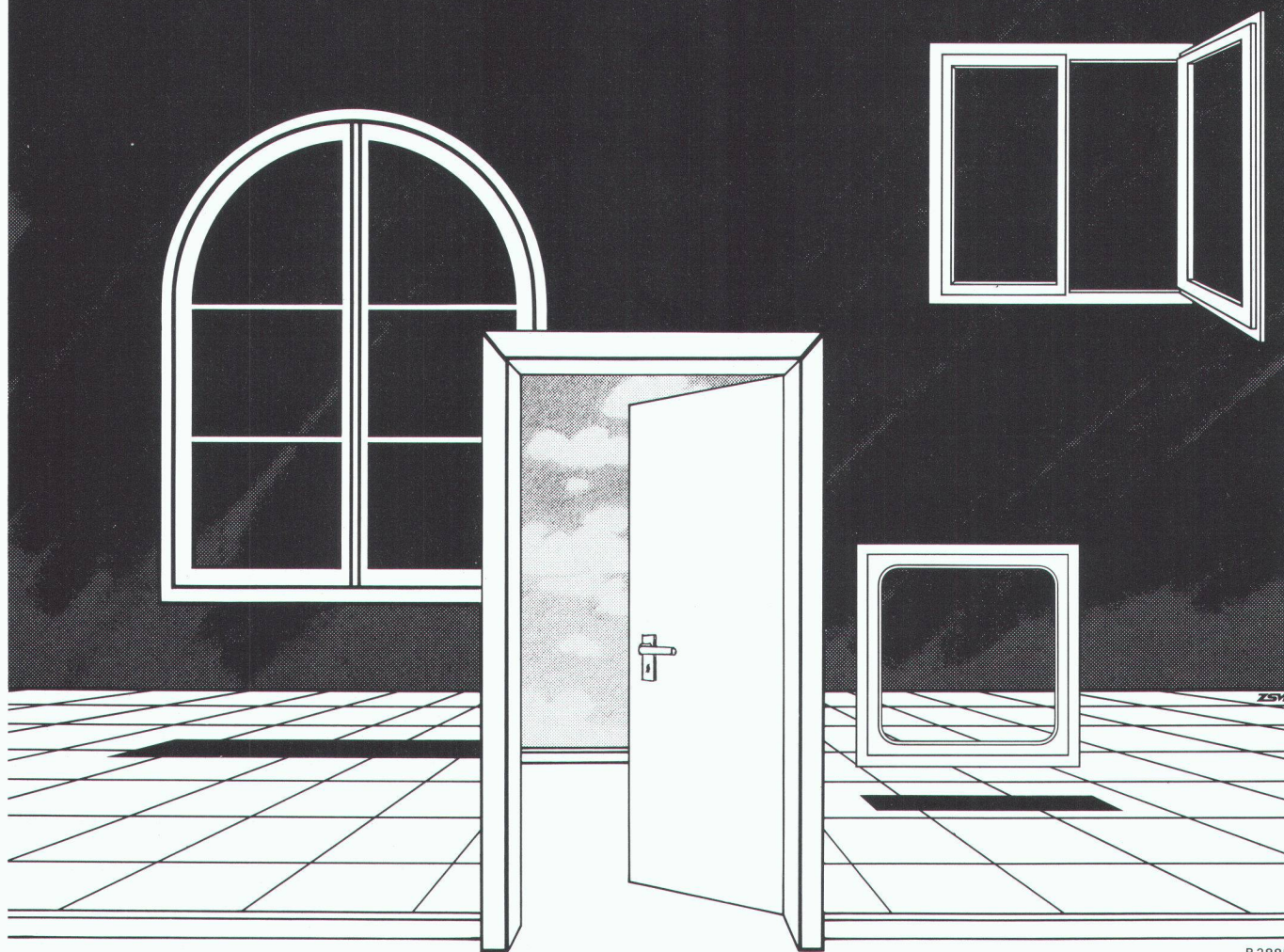
The ETH Library is the provider of the digitised journals. It does not own any copyrights to the journals and is not responsible for their content. The rights usually lie with the publishers or the external rights holders. Publishing images in print and online publications, as well as on social media channels or websites, is only permitted with the prior consent of the rights holders. [Find out more](#)

Download PDF: 28.04.2026

ETH-Bibliothek Zürich, E-Periodica, <https://www.e-periodica.ch>

EgoKiefer

Fenêtres et portes



De bonnes solutions pour de bons résultats.

Construction neuve? Rénovation? Une chose est certaine: les bonnes idées ont besoin d'excellents produits et d'interlocuteurs compétents avant de devenir réalité. EgoKiefer offre les premiers et les seconds.

Excellents produits: les fenêtres EgoKiefer longue durée en matière plastique ou encore en bois et bois/aluminium avec imprégnation en profondeur selon un procédé unique en Suisse. Bloc-portes finis avec folio ou placage EgoKiefer ou encore programme de portes sur mesure.

Interlocuteurs compétents: l'équipe des conseillers EgoKiefer est expérimentée; elle choisit les produits qui conviennent au résultat souhaité.

Qualité exceptionnelle des matériaux et de la fabrication. Propres équipes de monteurs, succursales et entreprises spécialisées dans toute la Suisse. Garantie de sérieux et de compétence.

N'hésitez pas à demander une documentation gratuite à:

EgoKiefer SA, 9450 Altstätten
Tél. 071/761155

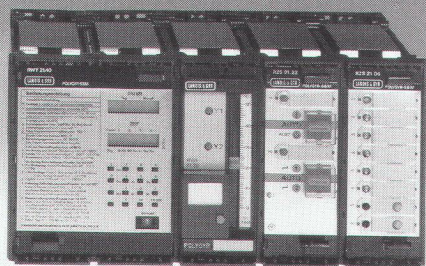
EgoKiefer



La technique de pointe pour fenêtres et portes. Dans toute la Suisse.

**Pourquoi réglez-vous et commandez-vous
toutes les installations CVC
avec le POLYGYR® ?**

**«Parce que je veux
être à l'avant-garde et
pouvoir compter sur
un bon partenaire.»**



Le POLYGYR® s'utilise simplement, mais agit efficacement.

Ses particularités:

● régulation et commande combinées.

Autres avantages d'utilisation:

- manipulation et signalisation uniforme
- module d'affichage digital moderne à microprocesseur. Il facilite la surveillance et la conduite des installations CVC
- nouveau module de cascade de chaudières intelligent POLYGYR®. Il commande l'enclenchement et le déclenchement de la 2ème chaudière en fonction de la demande et de la charge d'une manière énergétiquement optimisée

Le POLYGYR® – un système complet et synoptique.

Systemes CVC d'avant-garde d'un partenaire fiable.

B2982
LGZ Landis & Gyr Zoug SA
Technique de réglage CVC et de
gestion technique centralisée GTC
38, Chemin des Roches
1066 EPALINGES/Lausanne
é. 021-32 57 55

GENEVE
70, Rue du Grand-Pré
1211 GENEVE 16
Tél. 022-33 23 20

LANDIS & GYR

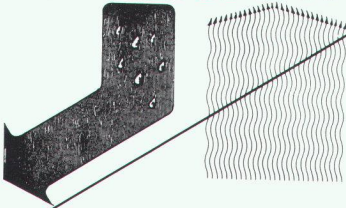


**Une spécialité
Gétaz Romang**

Stamisol, la nouvelle bâche de diffusion pour sous-toitures.

Stamisol est une bâche de diffusion idéale pour la protection des éléments de construction et des combles sous-jacents, grandes ou

stamisol® DW



Parfaitement hydrofuge et extrêmement perméable à la vapeur d'eau.

petites surfaces, formes simples ou complexes.

Doublement efficace:

Stamisol est extrêmement perméable à la vapeur d'eau vers l'extérieur, il évite sa condensation. Vers l'intérieur, il est parfaitement hydrofuge et protège du vent, des intempéries, des poussières, des suies.

Stamisol se pose directement sur

l'isolation thermique et permet la construction compacte de toits chauds sans obligation d'aération intermédiaire.

Gain de volume.

Léger: une facilité de maniement appréciable: environ 460 g au m².

Robuste: haute résistance à la déchirure. Une protection accrue pour le couvreur.

Rapide: idéal pour les projets d'envergure.



La sécurité du couvreur: légèreté et haute résistance à la déchirure.

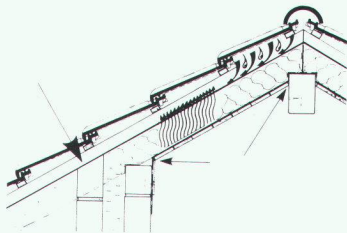
Livré par rouleaux de 25 m. en 2.50 m. de large.

Stamisol est un produit suisse

conçu et fabriqué par des spécialistes.

Gétaz Romang à vos côtés:

- des produits éprouvés, testés, souvent en avance sur leur temps
- formation, assistance, documentation à la mesure de vos besoins de performances.



Exemple d'un toit chaud avec Stamisol. Isolation thermique entre les chevrons.

Gétaz Romang à Aigle, Bussigny, Château-d'Œx, Châtel-St-Denis, Montreux, Sion, Sierre, Vevey, Viège, Yverdon-les-Bains.

B2878

Veuillez me faire parvenir votre documentation concernant les bâches de diffusion Stamisol
Coupon à retourner à Gétaz Romang
Av. Général-Guisan 16, 1800 Vevey.

Nom

Prénom

Raison sociale

Rue

Localité

N° postal

Tél.

GETAZ ROMANG

LEADER DE L'ÉQUIPEMENT POUR L'HABITAT

Vive la vie ...

**Une tête bien faite, c'est bien
pour les idées constructives. Mais insuffisant
pour les transpositions rationnelles.**

Une idée est aussi bonne que ses chances de réalisation. Celles-ci dépendent des conditions adéquates. C'est-à-dire: Ce n'est que dans un bureau d'études disposant de l'infrastructure appropriée que les idées des collaborateurs peuvent être transposées en plans, dessins et projets concrets. Transposées de telle manière à assurer la compétitivité.

La forme que doit prendre cette infrastructure, c'est à vous d'en décider. Ce qu'il vous faut, nous vous le proposons: Nestler TechOffice, le programme de meubles complet pour le poste de travail technique. En passant par NC draft 90, la machine à dessiner intelligente avec interfaces pour l'informatique et jusqu'à Nestler CAO 7010, la centrale pour toutes les opérations de construction.

Nos produits s'adaptent aux conditions, problèmes et collaborateurs de votre entreprise. Et non le contraire.

Nestler®

Technique de dessin et de construction.



Les aventures du sapeur sans peur.



Blague à part: si toutes les maisons étaient isolées 100% Flumroc, tout le monde y trouverait son compte – y compris les sapeurs-pompiers. Pourquoi Flumroc? Parce que c'est le seul matériau isolant suisse en laine de pierre. Un produit constitué d'un mélange de roches judicieusement dosées. Matériau calorifuge et isolant phonique par excellence, Flumroc est de surcroît le coupe-feu qui s'impose: en cas d'incendie, les flammes sont stoppées net. Produit suisse de haute qualité, Flumroc est vivement recommandé.



Flumroc SA, 1000 Lausanne 9, tél. 021/36 99 91

Nous isolons tout. Même le feu.

B 2955

L'idée...

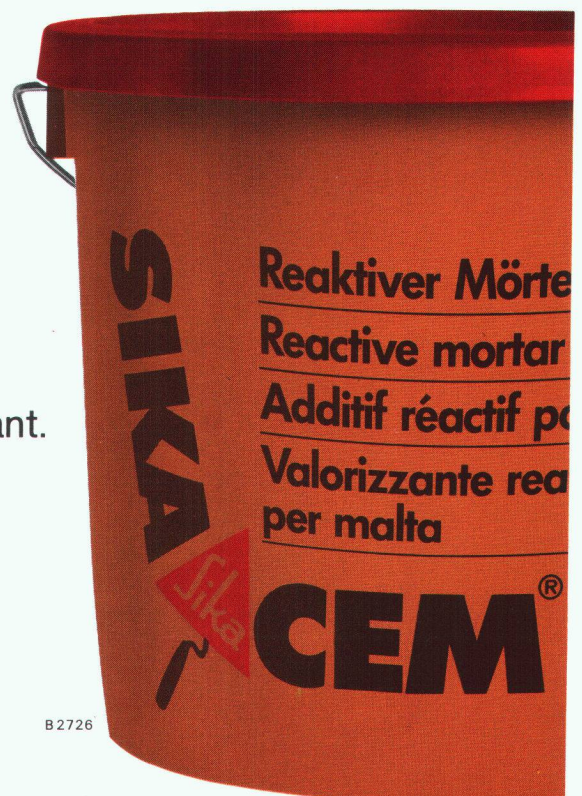
pour spécialistes des sols, chefs de chantier et contre-maîtres

Lorsqu'il s'agit de réaliser des crépis de ciment résistant à l'usure et ne dégageant que très peu de poussière, seul le meilleur produit devrait, pour vous, être assez bon. Malheureusement, le meilleur n'est souvent pas le plus avantageux économiquement parlant. Cette constatation nous a incité, chez Sika, à réfléchir, étudier, tester pour enfin...



Sika AG
SikaService Lausanne
Tél. 021/20 32 71

B 2726



Bandes pour reprise
de bétonnage entre radier et murs

BFL MASTIX R4

Nous désirons recevoir une documentation technique
« BFL MASTIX »

Nom/Entreprise

Adresse

NP/Localité

B 2866

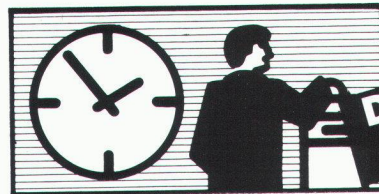
MASTIX SA

Av. de Rumine 48 1005 Lausanne
Tél. 021/23 42 78

ÉLECTRONIQUE PROFESSIONNELLE



Projection vidéo



Distribution
horaire



Réalisation
spéciale

Dès le 1. 6. 1988 nouveau
numéro de téléphone:
061 691 63 66

Egalement près de
vous:

Courfaivre, Fribourg,
Lausanne, Lamone TI,
Neuchâtel, Vernier, Vevey,
Yverdon

RADIO TV STEINER

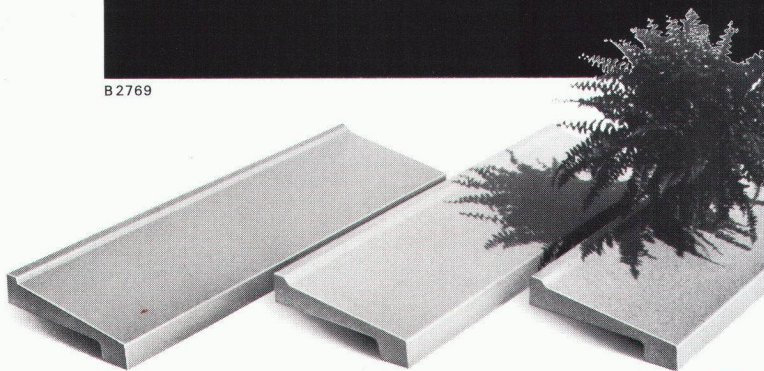
ÉLECTRONIQUE PROFESSIONNELLE

Numéro de
coordination:
061 26 63 66

B 2932

futura BANQUETTES DE FENETRE EN BETON ACRYLIQUE

B 2769



NOUVEAU



Béton acrylique – un produit moderne.

Au lieu de matériaux traditionnels gravier et ciment, le béton acrylique est un mélange de différents composants de quartz liés à de la résine méthacrylate résistant à de hautes températures ainsi qu'aux rayons UV. Les banquettes de fenêtre « Futura » sont livrables en 3 couleurs, 6 largeurs et dans n'importe quelle longueur jusqu'à max. 3 m.

Les avantages des banquettes de fenêtre sont:

- résistance accrue aux efforts de fatigue et de déformation
- multiples possibilités d'utilisation
- pose facilitée grâce à son faible poids

Une documentation détaillée est à votre disposition!

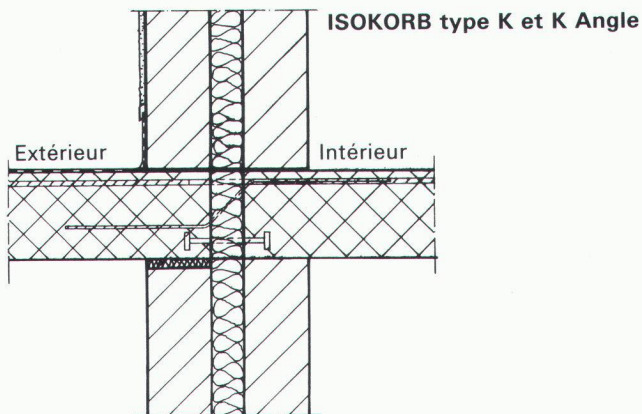


**BAUBEDARF
HUNZIKER**

Matériaux de construction et produits en ciment
Gustave Hunziker SA
3232 Ins/Anet téléphone 032 83 12 82
2540 Granges téléphone 065 52 28 52
3400 Berthoud téléphone 034 22 72 72

schöck **aktuell** schöck

Demandez notre nouvelle documentation



Solution au problème n° 1

Armatures de raccords pour toutes dalles en porte-à-faux pour la reprise des moments et des efforts tranchants. Appuis de compression en aciers raffinés, pour constructions à un mur ou à double mur, pour dalle/balcon de même épaisseur ou pour dalle/balcon d'épaisseur variable.

schöck

 des idées pour construire

LITTERIO CINA Produits et techniques pour le bâtiment
2, chemin des Grives, 1024 Ecublens
Tél. 021/35 18 08/Fax 021/35 57 75
(Dès nov. tél. 021/691 76 08/Fax 021/691 47 75)

Notre département technique résout vos problèmes individuellement sur demande

B 2980

1080.12

Le produit

... créer une nouvelle* génération de produits:

Sikacem® 810

pour de meilleurs

- Coulis d'adhérence
- Chapes
- Mortiers

* Cette émulsion d'un nouveau genre contient du bioxyde de silicium pour une bonne aptitude de réaction



Sika AG
SikaService Lausanne
Tél. 021/20 32 71

B 2727



**“Planifier l’avenir
c’est aussi planifier
la mesure de la
consommation de
chaleur avec
une technique
ultrasonique...”**



Aujourd'hui, la question ne se pose plus pour les bâtiments neufs de savoir si la mesure de la consommation de chaleur doit faire partie d'un décompte exact des frais de chauffage. La mesure statique de la consommation de chaleur par une technique ultrasonique permettant la saisie des différents circuits de chauffage fonctionne de façon particulièrement fiable. Les mesures sont très précises. Les compteurs ne possèdent aucune pièce mobile pouvant être à l'origine de dérangements. L'installation est sans problème et son relevé pratique. Vous en saurez plus sur la mesure ultrasonique de la consommation de chaleurs SIEMENS dans le prospectus que nous tenons à votre disposition.

B 2978

NeoVac

NeoVac Crissier SA
1023 Crissier
chemin de Saugy
Téléphone 021/35 16 66

ATA

Wärmezähler AG
8032 Zurich
Case Postale 132
Téléphone 01/251 56 88

Coupon

142 Veuillez me faire parvenir votre prospectus avec le descriptif

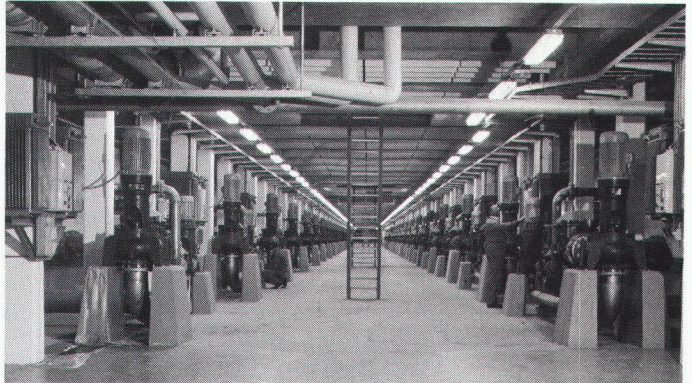
Nom/Société: _____

NAP/Lieu: _____

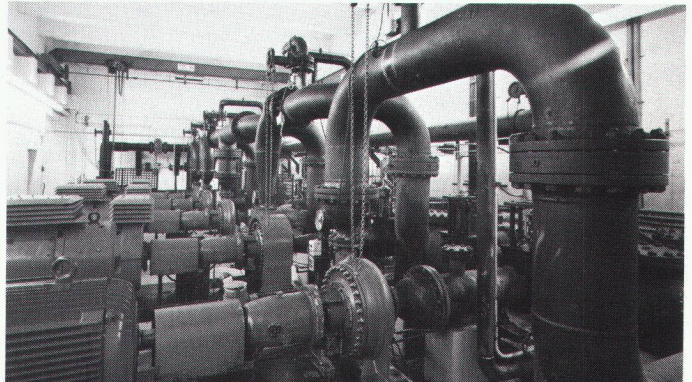
Assertion:
**Les pompes tourbillon
TURO sont meilleures
et plus efficaces.**

Preuve:
**Des références
du monde entier.**

B 2276



Installation d'épuration Lynetten, Copenhague, 115 pompes TURO.



Station de pompage de Dinslaken RFA, pompes TURO refoulant des boues dans un pipeline de 18 km.



Norway – le plus grand paquebot du monde. 13 stations de pompage d'eau résiduaire TURO.

Si vous êtes intéressé au prospectus de pompes tourbillon TURO qui contient également des références, téléphonez ou télécrivez-nous.

EGGER

établit une nouvelle dimension!

Emile EGGER & Cie SA, Fabrique de pompes et de machines
CH-2088 Cressier/NE, Téléphone 038/48 11 22, Télex 952851

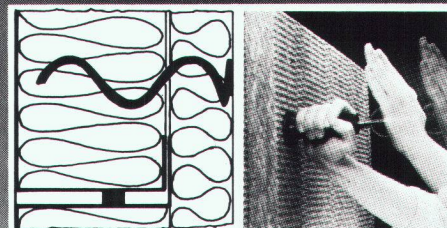
DRALL-FIX

c'est fixé.
Percuter et la deuxième couche d'isolant est parfaitement maintenue sur la première.



B 2881

CH-7323 Wangs Tél. 085/2 01 91
Télex: 855 545 Fax: 085/2 72 60



Les performances

Avec Sikacem[®], les crépis sont meilleurs et coûtent moins cher.

Les avantages:

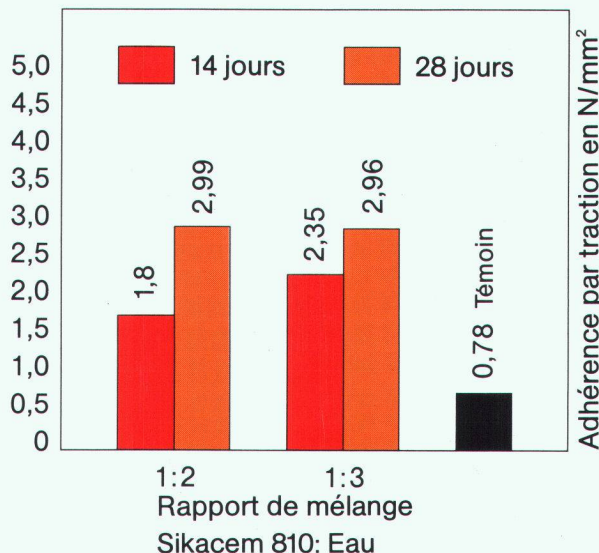
- Adhérence exceptionnelle
Bonne résistance à la compression du mortier
Bonne étanchéité
- Résistance élevée au gel aux sels à dégeler
- Rapport prix-performances exceptionnel

Sikacem[®] 810

Une génération d'avant-garde

Brevets internationaux déposés

Adhérence par traction
Coulis CP: sable = 1:1
Sikacem 810: Eau = 1:1



Sika AG
SikaService Lausanne
Tél. 021/20 32 71

S&W
B 2728

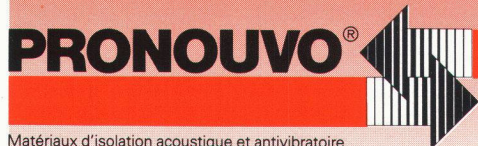
PRONOUVO® 1099



Appui de dalles de toiture

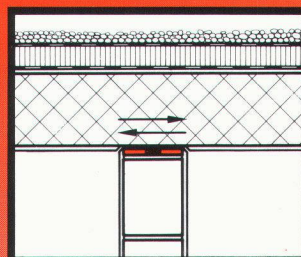
contre les fissures dans la maçonnerie

Appuis à déformation PRONOUVO, éprouvés depuis plus de 20 ans - les appuis robustes avec comportement de déformation favorable.

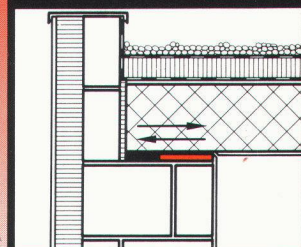


Matériaux d'isolation acoustique et antivibratoire, appuis pour le bâtiment, spécialités techniques

PRONOUVO SA
Baumackerstrasse 53
Case postale, 8050 Zurich
Téléphone 01/311 55 62
Télex 823 260



PRONOUVO 1099 Type B



PRONOUVO 1099 Type E

B 2964

SCHICHTEX

ISOLE SYSTEMATIQUEMENT

halles toitures étanches au vent et à l'eau

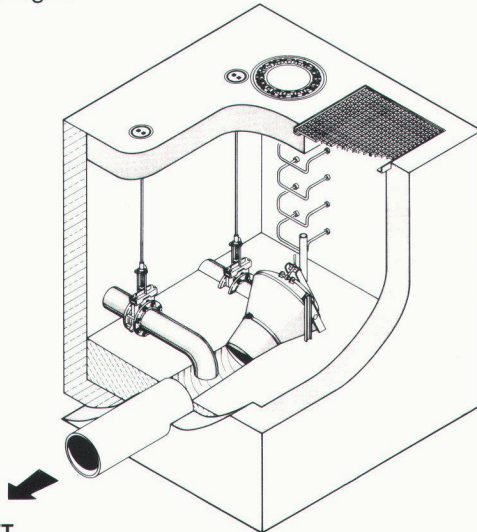


Bau + Industriebedarf AG
4104 Oberwil / BL, Tel. 061 30 40 30

B 2856

Régulateur Vortex FluidCon

Dispositif automatique fonctionnant d'après les effets hydrodynamiques de l'écoulement, comme régulateur de débit sur les déversoirs d'orages.



UFT
Umwelt- und Fluid-Technik
Niederegger AG

St. Georgenstraße 78
CH-9000 St. Gallen
Telefon (071) 233662



B 2860

neon **IMSA** s.a.

1033 cheseaux grands-champs 2
021/ 731 23 23 fax: 021/7312324

1218 genève / auguste-vilbert 34
022/987171



CONSTRUCTIONS ALU-ACIER
avec plexiglas et polycarbonate

marquises - passerelles
coupoles - parois translucides
balustrades - éclairage zénital

B 2249

Le succès ne fait pas de bruit.

Grâce à leur forme aérodynamique, nos condenseurs et réfrigérants de retour se distinguent par leur silence de fonctionnement. La vaste gamme sur le plan du dégagement sonore et l'offre de prestations complète permettent de répondre même aux besoins les plus individuels. Jäggi SA Berne, Wangenstr. 102, 3018 Berne, tél. 031 / 55 13 55, se fait un plaisir de vous envoyer des informations détaillées.



jäggi bern

HEIZUNG · LOFTUNG · KLIMA
ENERGIE · UMWELT · KÄLTE
VERFAHRENSTECHNIK

B 2867

Étanchéité: le savoir-faire du fabricant est essentiel



Les professionnels de la construction font confiance depuis longtemps à **Dakfill, Murfill, Noxyde, Filcoat et Flexton** pour prévenir les conséquences d'une mauvaise étanchéité de l'enveloppe des bâtiments. Ils savent que tous les produits MATHYS sont le résultat d'une haute technologie de fabrication. Et soumis en permanence à des tests de fiabilité. Les produits MATHYS apportent une solution à tous vos problèmes d'étanchéité. Aussi bien dans la construction

que dans la rénovation. Leur application simple et aisée permet de travailler sur tous les chantiers. MATHYS, c'est l'assurance d'une étanchéité à toute épreuve. La vente des produits MATHYS se fait exclusivement par le canal des marchands de matériaux de construction et de peinture.

MATHYS
toute l'étanchéité

Nous assainissons votre béton.



C'est garanti.

Nous le garantissons dans tous les cas!

En effet, notre expérience dans ce domaine est longue de plus de 10 ans. Vous trouverez en Isotech une entreprise compétente, proche de votre domicile, qui connaît et résoud vos problèmes.

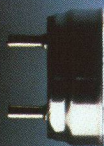
Votre spécialiste en assainissement de béton

ISOTECH

ISOTECH AG, Hegmattenstrasse 20, 8404 Winterthur, Telefon 052/87 21 21, Telex 76 207
Buchserstr. 57, 5000 Aarau, Telefon 064/24 58 51 - Missionsstr. 32, 4055 Basel,
Telefon 061/43 45 76 - Looslistr. 3, 3027 Bern, Telefon 031/55 37 73 -
6592 S. Antonino (Tessin), Telefon 092/62 21 15 - J. Renferstr. 65, 2504 Biel,
Telefon 032/41 76 34 - Voltastr. 19, 6005 Luzern, Telefon 041/42 14 15 - Krazernstr. 75,
9015 St. Gallen, Telefon 071/31 22 93 - Rötelistr. 39, 8037 Zurich,
Telefon 01/363 02 48 - route de Crochy 20, 1024 Ecublens, Telefon 021/35 95 85 -
19, Château-Bloc, 1211 Genf, Telefon 022/96 28 82

Karlsruhe - Essen - Frankfurt - Hannover - Köln - München - Wien - Amsterdam

**UNE LUMIERE
SANS SCINTILLEMENT
NI PAPILOTTEMENT.**



Dans notre programme de fabrication:

Escalier tournant à limons Columbus



Bois de premier choix et exécution soignée jusqu'au détail!



Veuillez demander la documentation détaillée auprès de la maison

Industriestrasse
9245 Oberbüren
Tél. 073-513755

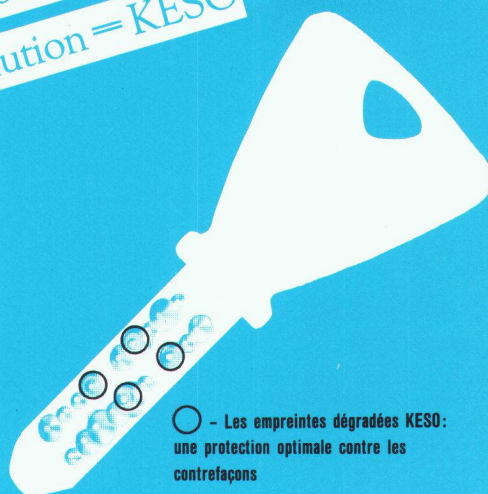
Columbus Treppen S.A.



B 2313

008

Le problème clé
La solution = KESO



○ - Les empreintes dégradées KESO: une protection optimale contre les contrefaçons

KESO

B 2960

COUPON J'ai un problème clé. Veuillez m'envoyer votre documentation.

Nom: _____

Rue: _____

NPA/lieu: _____

A retourner à:
KESO AG, 8805 Richterswil

IAf

25 ans de sécurité
CH-8805 Richterswil

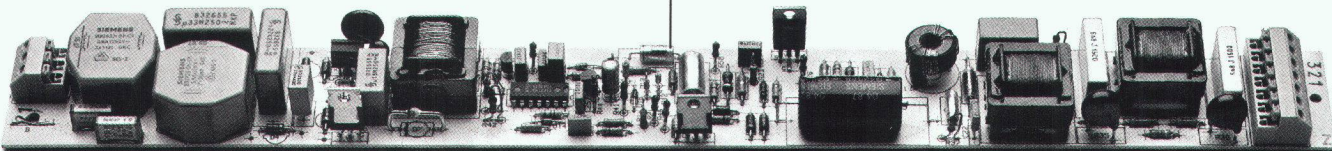
KESO AG, 8805 Richterswil Tél. 01/784 33 51 En vente dans les magasins spécialisés.

QUICKTRONIC® DE LUXE D'OSRAM.

Depuis l'apparition sur le marché du système d'amorçage compact entièrement électronique QUICKTRONIC® DE LUXE, les lampes fluorescentes brillent encore mieux, et à meilleur compte. C'est surtout le cas du LUMILUX®, qui consomme ainsi 30% de moins de courant, tout en étant plus clair

Même dans le cas d'une panne de courant, les lampes ne s'éteignent pas. Parce que le QUICKTRONIC® DE LUXE fonctionne aussi sur les alimentations de secours. Le courant continu lui convient comme l'alternatif.

Et quand la lampe arrive au terme de



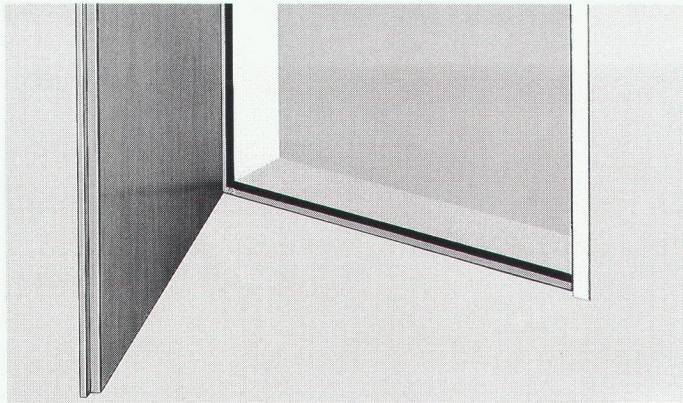
que les autres tubes.

Car QUICKTRONIC® DE LUXE travaille à haute fréquence. La lampe s'amorce ainsi sans papillotement en 0,1 seconde seulement. Et elle brille sans scintiller ni bourdonner, sans effet stroboscopique perturbateur, ni induction parasite, et même avec des pertes thermiques plus faibles.

son existence, elle ne doit pas papilloter longtemps, parce qu'elle est alors déclenchée. Ainsi le nouveau QUICKTRONIC® DE LUXE se paie non seulement de lui-même, mais il se vend presque tout seul.

B 2874

OSRAM



Typiquement Norma: des portes d'une discrétion absolue...

B 2942

...et des châssis d'acier à toute épreuve. Impossible de surprendre les propos du chef ou les confidences de la secrétaire. Les portes Norma ferment hermétiquement. Au millimètre près. Il en va de même pour les portes qui donnent sur l'extérieur. Là où le froid et l'humidité peuvent s'infiltrer sans vergogne. Chez nous, vous frappez à la bonne porte.

Vous voulez en savoir plus? Nous vous conseillerons volontiers et en détail. Encore une particularité de Norma.

Appuis — châssis de fenêtres — châssis de portes — portes — constructions métalliques:

avec nous, tout est plus facile.

Systèmes de construction Norma — Meyer SA — Case postale — 6260 Reiden — 062 81 91 81

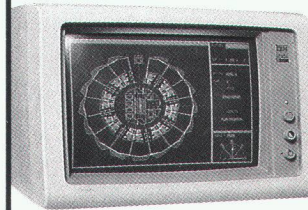


PC. BAT : de l'esquisse...



Vous professionnels du bâtiment

- travaillez directement depuis une table à digitaliser.
- introduisez vos esquisses dans PC BAT au moyen d'un scanner et paramétrez-les.
- modifiez facilement ces données introduites avec contrôle sur écran.



- PC. BAT, logiciel CAO, 3D
- calcule vos métrés.
 - génère automatiquement vos coupes, élévations, murs composites.
 - s'adapte à vos besoins de 4 500 à 45 000 F.

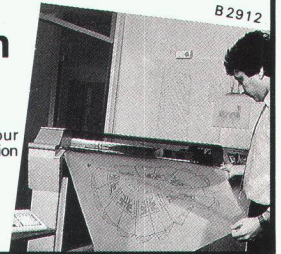
...au plan d'exécution



Société Anonyme pour l'application de la Conception Assistée par Ordinateur

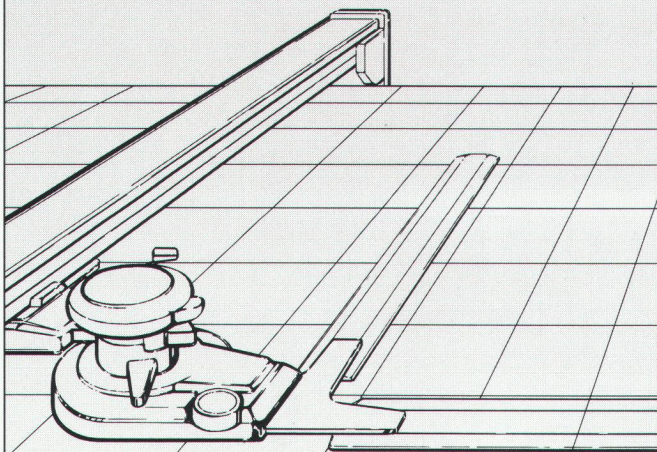
Rte Henri-Stéphan 2
Case postale 11
1762 GIVISIEZ

Tél. 037 - 26 56 56
Télex 94 22 39
Téléfac 037 - 26 53 88



B 2912

RWD Perspectives



Equipement à dessin de précision

Veuillez m'envoyer gratuitement la documentation

B 2917

RWD-technique du dessin

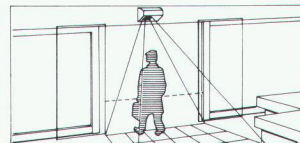
18/2

Adresser à: Reppisch Werke AG, 8953 Dietikon, Tel. 01-740 68 22

DÉTECTEUR DE MOUVEMENT PASSIF À INFRA-ROUGE PIR-REGLOMAT

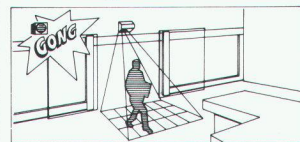
PIR Master / Slave / Mini

appareils pour pilotage de portes et portails



Lors de vos prochains achats, veuillez observer le récepteur sensoriel au-dessus de la porte automatique. Il s'agit presque certainement de l'un de nos modèles, captant le rayonnement de température - personne ou objet - en donnant l'ordre d'ouverture. Un choix complet d'accessoires ainsi qu'une gamme de modèles différents font le succès du système PIR dans le domaine des portes et portails.

PIR Gong



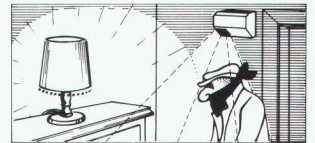
Il est maintenant possible de laisser votre porte de magasin ouverte. Chaque entrée de client est signalée. Les temps des intervalles Ding-Dong sont réglables.

Exemple:



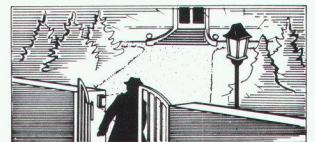
Comme tous les appareils PIR (1-3), ils sont exactement réglables et livrés avec relais ou sortie électronique et accessoires divers (étrier de montage, coffret API/UP assuré contre la pluie, également pour montage dans des plafonds).

PIR ZEUS (indicateur d'intrusion)



L'accessoire Zeus pour la protection contre le vol avec coffret surveillé et alarme en auto-entretien est équipé d'une lentille Fresnel 18 fois. La zone de détection est exactement réglable, rayon d'action env. 10 m. Un contact de sabotage ainsi qu'un enclenchement pour test de pas (contrôle de pas) et conduite d'identification sont compris dans l'exécution PIR-Zeus.

PIR Lumière «Outdoor»



- Détecteur de mouvement assuré contre la pluie, pour applications extérieures et intérieures
- Rayon d'action env. 15 m. Angle de détection 110°
- Avec interrupteur crépusculaire incorporé réglable, sans effet rétroactif sur la lumière enclenchée
- Avec minuterie, réglable de 12 sec à 12 min
- Pour 220 V - avec relais 2 kW / 220 V de charge ohmique
- Plage de température -20° C à +70° C
- Admis par I.A.S.E. (Association suisse des électriciens)

REGLOMAT

B 2977

Reglomat AG, CH-9006 St.Gallen
Telefon 071-352888, Telex 77405

Service Lecteurs 10513

Le système de chauffage urbain...



B 2901

Pan-Isovit®

Isovit SA, Fabrique d'isolants, 8105 Regensdorf
Riedthofstrasse 212, Téléphone 01/840 16 84

Succursales: Lausanne, 021/37 84 14; Bienne, 032/22 83 93; St-Gall, 071/27 76 27

Kilcher



Appuis de dalles Les fissures de façades peuvent être évitées par la pose d'appuis de dalles

- appuis à déformation
- appuis Limitgliss
- appuis téflon

... naturellement de Kilcher Kilcher SA
1004 Lausanne
Tél. 021 25 44 70

B 2907

Froideur * Chaleur * Feu * Son

plus de problèmes avec

ISOTEX/

Véritable produit suisse de qualité.
Demandez notre documentation détaillée.

 **CEWAG DÜDINGEN**

Fabrication de matériaux de construction
Route de Morat 25, 3186 Düringen (Guin)
Tél. 037/42 12 61 Téléc 942 093

B 2617



- Badezimmermöbel + Accessoires
- Meubles de salles de bains

B 2812

JanijURA

Schweiz AG · Suisse S.A.

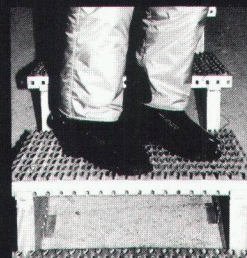
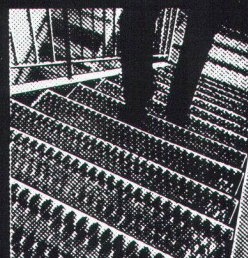
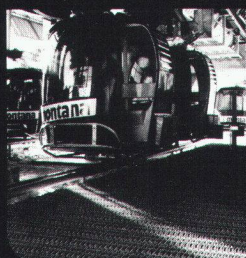
☎ 033/36 71 71

Rainweg 18
CH-3645 Gwatt/Thun

Verlangen Sie unsere Dokumentation
Demandez notre documentation

Aucun risque de glisser.

Grilles de sécurité pour voies et surfaces de circulation à l'intérieur et à l'extérieur



B 2976

ECKOLD SA
CH-7203 Trimmis
Schweiz/Suisse/Svizzera
Tél. 081 27 37 37
Télex 85 13 43 ecko ch
Téléfax 081 27 56 39
Télégr. Eckoldsuis Trimmis

gesucht: **Bauingenieur**

mit Konstruktionspraxis im Ingenieurbüro und Baustellenerfahrung in Unternehmung, vielseitig, teamorientiert, interessiert am konstruktiven Detail.

Bei unserem Auftraggeber im Zürcher Oberland, dem auf seinem Spezialgebiet führenden Unternehmen, warten anspruchsvolle Aufgaben auf Sie!

Konstruktion: Vorspannung (Brücken-, Hoch-, Tiefbau), Befestigungstechnik, Kupplungstechnik.

Baustellen: Überwachung, Organisation, Verwaltung

fsb

Unternehmensberatung in Personalfragen AG
8050 Zürich, Edisonstrasse 24, Tel. 01/3121140

Génie civil

- fouilles profondes
- fondations spéciales
- bâtiments administratifs et industriels
- béton précontraint...

...sont des facettes d'activité pour lesquelles nous cherchons

des ingénieurs civils EPF

Nous souhaitons:

- motivation pour le travail interdisciplinaire avec des architectes et des ingénieurs en technique des procédés
- une compréhension supérieure à la moyenne des problèmes de structures porteuses
- capacité de s'intégrer dans un équipe

Nous offrons:

- des installations informatiques ultra-modernes
- accueil dans une équipe de collègues hautement qualifiés
- formation permanente
- rémunération correspondante aux prestations
- des possibilités d'avancement

Notre département du personnel attend volontier votre offre de candidature.



Emch + Berger Berne SA
Ingénieurs conseils
Gartenstrasse 1, 3007 Berne
Téléphone 031 25 23 23

**VOICI
VOICI**

la preuve que vos annonces sont lues



Département des travaux publics

Bureau de construction des autoroutes

Caroline 7 bis – Téléphone 44 71 61
1003 Lausanne

Routes nationales dans le canton de Vaud

Le Département des travaux publics du canton de Vaud ouvre un concours d'idées pour le raccordement de l'est de l'agglomération lausannoise à l'autoroute du Léman (N9) dans les Hauts de Lutry.

Les ingénieurs, architectes, urbanistes et autres spécialistes, domiciliés en Suisse et inscrits au REG, intéressés à ce concours sont priés de s'annoncer auprès du Bureau des autoroutes, rue Caroline 7 bis, 1014 Lausanne, **jusqu'au 26 mai 1988.**

Le règlement et le dossier du concours leur seront remis début juin contre remboursement d'un montant de Fr. 100.- qui ne sera pas rétro-cédé.

*Bureau de construction
des autoroutes*

Ville de Lausanne

Concours d'idées

Aménagement d'un quartier urbain de 7 ha au lieu dit « Gare du Flon »

But du concours :

Définir la vocation, l'organisation, la structure spatiale et le fonctionnement du secteur de même que ses rapports avec le contexte.

Participation :

- Architectes et urbanistes établis ou domiciliés en Suisse avant le 1^{er} janvier 1988.
- Architectes et urbanistes suisses établis à l'étranger.
- Association possible avec architectes et urbanistes étrangers.

Rendu : 31 octobre 1988.

Règlement-programme :

Remis gratuitement aux intéressés.

Inscription :

Jusqu'au 31 août 1988, dernier délai (dépôt Fr. 500.-) auprès de l'organisateur :
Ville de Lausanne
Direction des travaux
Service d'urbanisme
Rue Beau-Séjour 8, 1003 Lausanne
Tél. 021/43 53 22 - 43 53 23 - 43 53 33.

Jan & Courdesse, ingénieurs-géomètres officiels - ingénieur rural EPFL/SIA à Echallens et à Cheseaux-sur-Lausanne, cherchent pour entrée immédiate ou à convenir :

un ingénieur ETS en génie civil

pour travaux d'épuration des eaux et collecteurs, cadastre des conduites (relevé et établissement), routes, etc.

Nous demandons une certaine connaissance des instruments topographiques ou, à défaut, la volonté d'apprendre à les utiliser, ainsi que l'expérience dans l'étude de projets et la conduite de chantier dans les domaines précités.

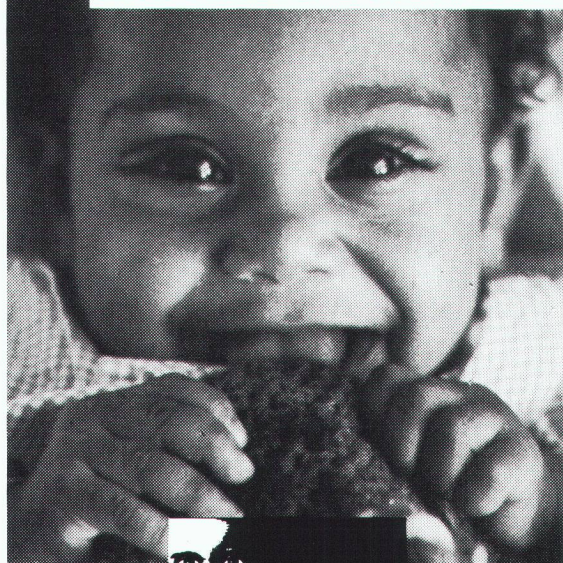
Théodolite électronique et ordinateur (actuellement PC) à disposition pour le travail proposé.

Les candidats sont priés d'adresser leurs offres de service avec curriculum vitae et copies de certificats au **Bureau technique Jan & Courdesse**, chemin du Stand 14, 1040 Echallens.

Tous renseignements peuvent être obtenus à l'adresse ci-dessus ou au 021/8812411 et au 021/7314421 (le matin).

Parrainer un enfant...

une histoire d'amour



Parrainage
 Je m'engage à parrainer un enfant de Terre des hommes, à raison de _____ Fr. par mois, pendant _____ mois. Nom: _____ Prénom: _____
Envoyez-moi les informations nécessaires.

Don
 Je préfère soutenir votre action par un don au CCP 10-11504-8, Terre des hommes, 1000 Lausanne 9. Envoyez-moi des bulletins de versement, s.v.p. Rue: _____ N° postal: _____ Localité: _____

Documentation
J'aimerais en savoir plus sur votre action. Envoyez-moi
 une documentation générale.
 une documentation de parrainage.
 votre journal périodique.
Date: _____ Signature: _____
Coupon à envoyer à Terre des hommes, case postale 388, 1000 Lausanne 9.

Architecte diplômée de l'Université de Rome (professeur Quaroni)

cherche emploi dans bureau d'architecture dans les cantons de Vaud-Genève

Contactez M. Curini au :
021/807 37 06 privé ; 021/34 99 11 professionnel.

Architecte lausannois cherche

dessinateur en bâtiment ou architecte ETS

pour travaux de dessin et chantiers sur importants projets. Bureau dynamique, équipement informatique et emploi libre tout de suite (temporaire possible).

Ecrire ou téléphoner à : Christian Golay, architecte, ch. de Boissonnet 59, 1010 Lausanne. Tél. 021/32 90 32/33.

A. Villard SA - Ingénieurs-conseils
Ch. d'Entre-Bois 29 - Case postale 5
1000 Lausanne 8

cherche tout de suite ou à convenir un

ingénieur civil EPF (évent. ETS) chef de projets

pour d'importants projets de bâtiments.

Place stable et d'avenir avec conditions motivantes.

Possibilité de formation avec le CAO.

Discrétion assurée.

Faire offres à l'adresse ci-dessus.

Renseignements complémentaires : ☎ 021/36 99 71.



Helvetia Vie

Direction générale

Genève

Nous cherchons un

RESPONSABLE DU SERVICE IMMOBILIER

qui aura pour mission :

- l'étude, l'appréciation, les calculs de rentabilité et la négociation de projets immobiliers (achats, constructions, rénovations);
- la liaison avec les gérants de nos immeubles situés dans toute la Suisse;
- l'aménagement de nos bureaux (architecture d'intérieur).

Nous demandons :

- un diplôme d'architecte ETS, un diplôme fédéral de régisseur et courtier en immeubles ou une formation équivalente;
- une grande expérience de la construction, de la promotion immobilière et de la gérance;
- l'aptitude à communiquer en français et en allemand.

Nous offrons :

- une fonction à haut niveau;
- un salaire adapté aux capacités et à l'importance du poste;
- d'excellentes prestations sociales.

Les personnes intéressées, de nationalité suisse ou titulaires d'un permis C, sont priées de bien vouloir adresser leur offre accompagnée d'un curriculum vitae, d'une photo et des copies de certificats au service du personnel.

Nous garantissons une discrétion absolue.

Direction générale
2, avenue du Bouchet
1209 Genève
Téléphone 022/344000

Ingénieurs et architectes suisses

ISSN 0251-0979

Organe officiel de la Société suisse des ingénieurs et des architectes (SIA), de l'Association amicale des anciens élèves de l'EPFL (A³E²PL), des Groupes romands de l'EPFZ (GEP) et de l'Association suisse des ingénieurs-conseils (ASIC)

Editeur

Société des éditions des associations techniques universitaires (SEATU)

Rédaction

En Bassenges, 1024 Ecublens - CCP 10-5775-2 Lausanne
Tél. 021/47 2098 (mardi et jeudi, 14 h à 16 h 30)

Jean-Pierre Weibel, ing. dipl. EPFZ-SIA,
rédacteur en chef

François Neyroud, arch. SIA, rédacteur
Danièle Renard, secrétaire de rédaction

Les manuscrits seront rendus selon accord préalable

Toute reproduction du texte et des illustrations n'est autorisée qu'avec l'accord de la rédaction et l'indication de la source

Abonnement

	Suisse	Etranger
Un an	Fr. 113.—	Fr. 122.—
Prix du numéro	Fr. 6.50	Fr. 7.50

Prix réduits pour étudiants et membres A³E²PL, GEP, ASIC et UTS
Abonnement, vente au numéro, changement d'adresse:
Imprimerie Bron SA, case postale 880
1001 Lausanne, tél. 021/329944
Changement d'adresse des membres SIA:
Secrétariat général SIA, case postale, 8039 Zurich
Tél. 01/2011570

Régie des annonces

IVA SA de publicité internationale	Siège central:
Rue du Pré-du-Marché 23	Mühlebachstrasse 43
1004 Lausanne	8032 Zurich
Tél. 021/37 72 72	Tél. 01/251 24 50
Téléfax: 021/37 02 80	Téléfax: 01/251 27 41

Impression

Imprimerie Bron SA, 1001 Lausanne
Tél. 021/329944

Schweizer Ingenieur und Architekt

paraît aux mêmes éditions

Rédaction:
Rüdigerstrasse 11, case postale 630, 8021 Zurich
Tél. 01/2015536

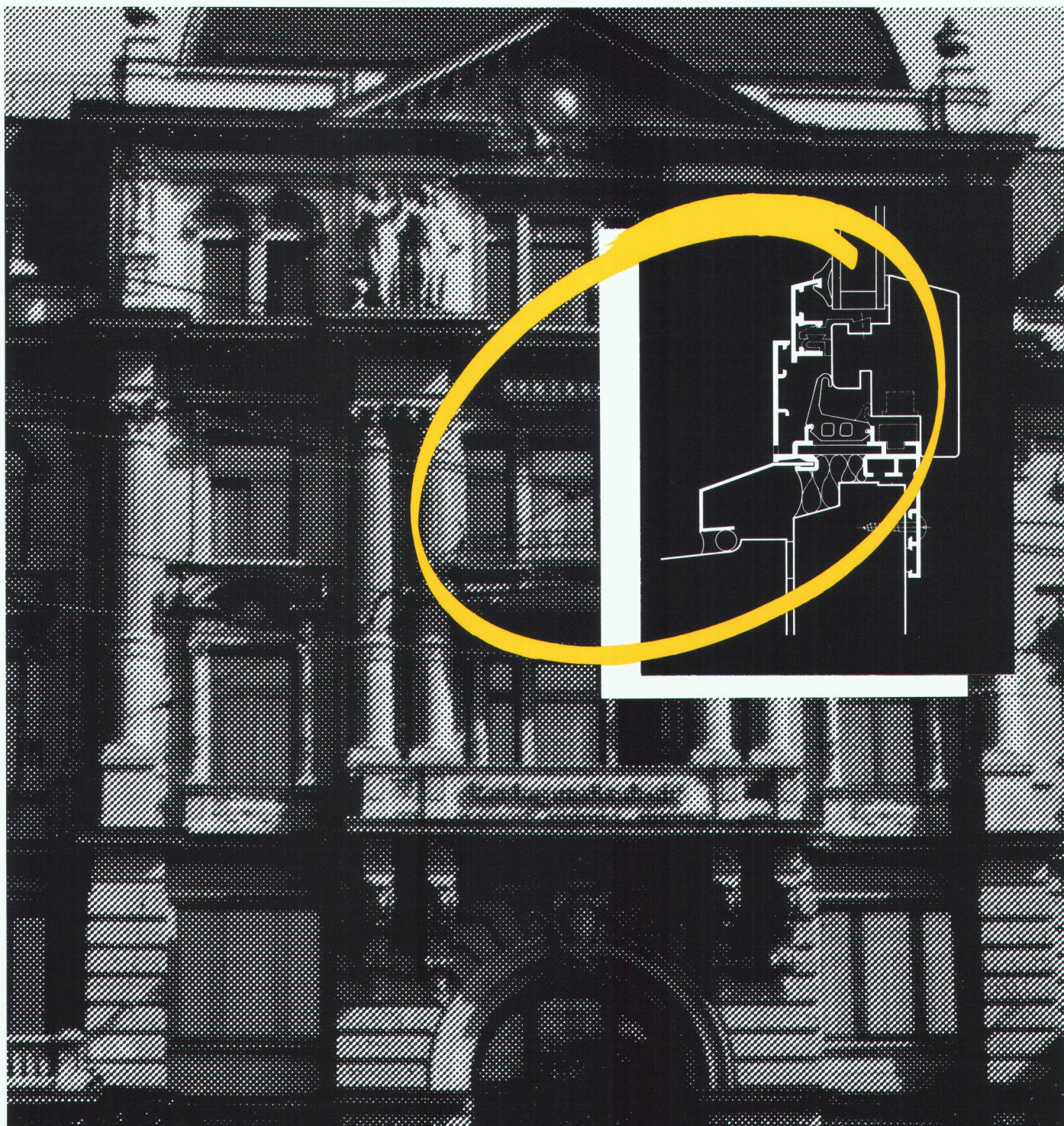
Abonnement

	Suisse	Etranger
Un an	Fr. 170.—	Fr. 185.—
Prix du numéro	Fr. 6.50	Fr. 7.50

Normes et documentations SIA

En français: Secrétariat SVIA, av. Jomini 8,
1001 Lausanne. Tél. 021/363421

En allemand et en italien: Secrétariat général SIA,
Selnaustr. 16, 8039 Zurich. Tél. 01/2011570



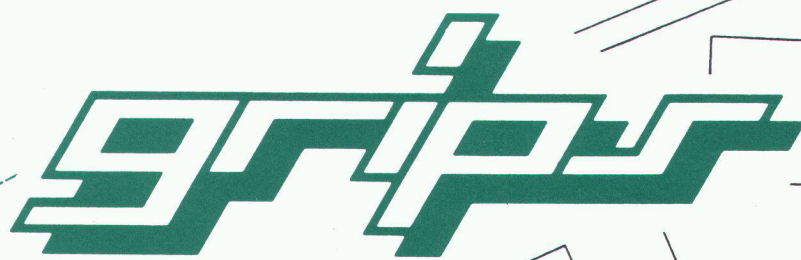
Rénovation «sur mesure» de fenêtres: chaque fois que Megert prend mesure, l'authenticité du style est respectée au même titre que le cadre des coûts!

Nous sommes spécialisés dans la rénovation et l'assainissement de fenêtres selon le système bois/alu **ISAL**® et le système matière synthétique **Brüggmann**®: à chaque problème la solution sur mesure! Sans frais de montage excessifs.

Megert und Frutiger Holzbau AG
3613 Steffisburg, Töpferweg 16
Telefon 033 39 77 77
1030 Bussigny-près-Lausanne,
Ch. du Vallon 26, Telefon 021 701 51 51
8052 Zürich, Schaffhauserstrasse 455
Telefon 01 302 55 55

megert 

Votre expert en fenêtres.



Système infographique interactif 791

Etes-vous un distributeur d'énergie,
un service industriel,
un bureau technique communal,
ou simplement intéressés?

Cherchez-vous une solution moderne et
efficace pour tenir vos plans
de réseau à jour,
ou simplement pour gérer et
représenter votre cadastre
souterrain au moyen de
l'informatique graphique?

Si oui, alors **grfpur** peut vraiment vous aider.

grfpur est un logiciel infographique interactif en français, facile à utiliser,
indépendant du matériel, ainsi que de l'échelle et du découpage des plans.



topographie

études d'ingénieurs civils s.a.

Mühlebachstrasse 54, 8008 Zürich, Tel. 01/251 12 70