

Zeitschrift: Ingénieurs et architectes suisses
Band: 114 (1988)
Heft: 10

Werbung

Nutzungsbedingungen

Die ETH-Bibliothek ist die Anbieterin der digitalisierten Zeitschriften auf E-Periodica. Sie besitzt keine Urheberrechte an den Zeitschriften und ist nicht verantwortlich für deren Inhalte. Die Rechte liegen in der Regel bei den Herausgebern beziehungsweise den externen Rechteinhabern. Das Veröffentlichen von Bildern in Print- und Online-Publikationen sowie auf Social Media-Kanälen oder Webseiten ist nur mit vorheriger Genehmigung der Rechteinhaber erlaubt. [Mehr erfahren](#)

Conditions d'utilisation

L'ETH Library est le fournisseur des revues numérisées. Elle ne détient aucun droit d'auteur sur les revues et n'est pas responsable de leur contenu. En règle générale, les droits sont détenus par les éditeurs ou les détenteurs de droits externes. La reproduction d'images dans des publications imprimées ou en ligne ainsi que sur des canaux de médias sociaux ou des sites web n'est autorisée qu'avec l'accord préalable des détenteurs des droits. [En savoir plus](#)

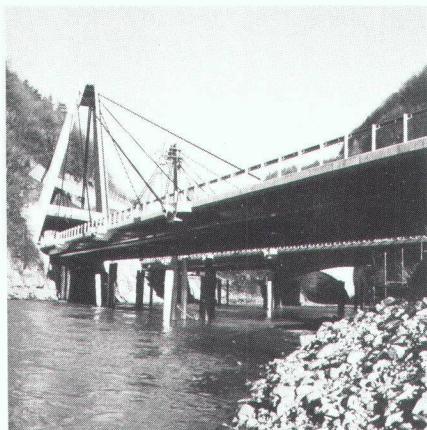
Terms of use

The ETH Library is the provider of the digitised journals. It does not own any copyrights to the journals and is not responsible for their content. The rights usually lie with the publishers or the external rights holders. Publishing images in print and online publications, as well as on social media channels or websites, is only permitted with the prior consent of the rights holders. [Find out more](#)

Download PDF: 09.01.2026

ETH-Bibliothek Zürich, E-Periodica, <https://www.e-periodica.ch>

Couverture



Ponts sur le Rhône à Saint-Maurice

Maître de l'ouvrage:

Département des travaux publics
du canton de Vaud

Direction générale des travaux:

Bureau de construction des autoroutes

Auteurs du projet:

- Bonnard & Gardel SA, Lausanne
- Professeur Dr R. Walther, Lausanne
- Dr R. Walther & H. Mory, Bâle

Zwahlen & Mayr SA a réalisé les travaux de structures métalliques de ces ouvrages, soit les quatre poutres maîtresses et les entretoises du double tablier mixte acier-béton (276 t), les deux auvents à l'entrée des tunnels d'accès (56 t) et les blocs d'ancrages des tirants en tête des deux mâts (23 t).

Portée de l'ouvrage: env. 110 m.

Hauteur de construction: 1,30 m.

Par ses nombreuses et spectaculaires réalisations, Zwahlen & Mayr SA s'est imposée en entreprise de constructions métalliques dynamique, très expérimentée, à la pointe de la production de haute technologie dans sa branche.

Zwahlen & Mayr SA est une importante société de Suisse romande. Elle occupe une position dominante dans les domaines des ponts-rails et route et des structures de bâtiments à grandes portées, constructions qui exigent de hautes qualifications techniques et un savoir-faire approprié.

Au cœur des solutions

ZM

Zwahlen & Mayr SA
Société d'études et de constructions
métalliques
CH-1860 Aigle

Sommaire

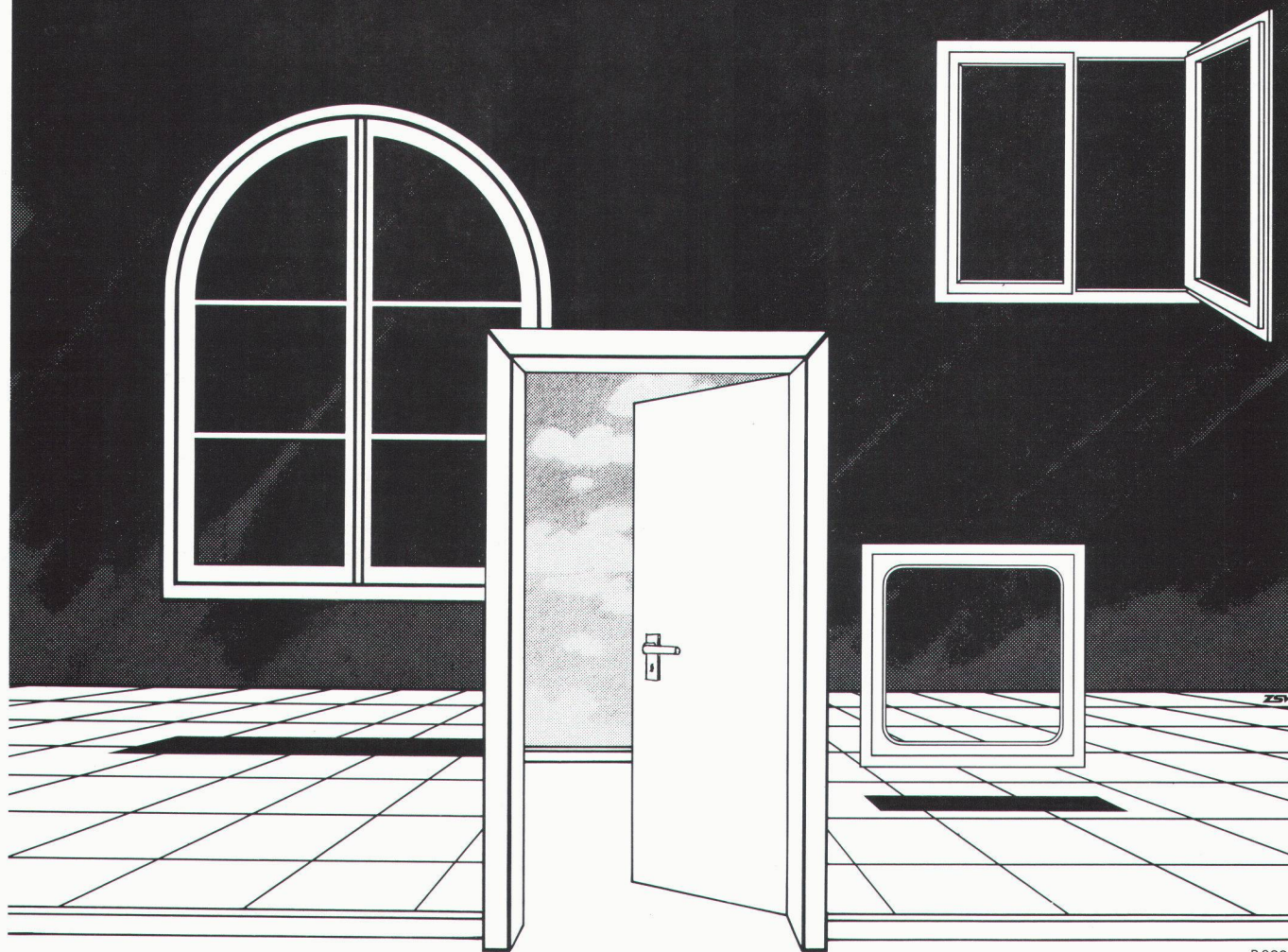
| | | |
|--|--|-------------|
| Editorial | Loisir, ville et nature <i>par Jean-Pierre Weibel</i> | 139 |
| Génie civil | Gros œuvre du nouveau quai 4 de la gare de Genève-Cornavin <i>par René Epars</i> | 140 |
| Architecture | Architectes et ingénieurs: faire converger le savoir et les capacités <i>par Jean-Werner Huber</i> | 146 |
| Actualité | | 149 |
| Tableau des concours | | B 69 |
| Carnet des concours – Actualité – Industrie et technique – EPFL – Bibliographie | | B 70 – B 73 |
| Manifestations | | B 75 – B 76 |

Schweizer Ingenieur und Architekt

| | |
|---------------------|---|
| Rédaction: | Rüdigerstrasse 11, case postale 630, 8021 Zurich, tél. 01/201 55 36 |
| Numéro 16/88 | Abfallbeseitigung – Eine Herausforderung für Ingenieure, Chemiker und Biologen <i>L. Goldberg</i> 441 |
| | Reaktordeponie und Endlager – neue Konzepte der Abfallwirtschaft <i>P. H. Brunner, Dübendorf</i> 442 |
| Numéro 17/88 | Mehr gesamtschweizerische Kontakte <i>P. Couchepin</i> 483 |
| | CAD-gestützte Gebäudebewirtschaftung <i>J. Bernet, Zug</i> 484 |

EgoKiefer

Fenêtres et portes



B2885

De bonnes solutions pour de bons résultats.

Construction neuve? Rénovation? Une chose est certaine: les bonnes idées ont besoin d'excellents produits et d'interlocuteurs compétents avant de devenir réalité. EgoKiefer offre les premiers et les seconds.

Excellents produits: les fenêtres EgoKiefer longue durée en matière plastique ou encore en bois et bois/aluminium avec imprégnation en profondeur selon un procédé unique en Suisse. Bloc-portes finis avec folio ou placage EgoKiefer ou encore programme de portes sur mesure.

Interlocuteurs compétents: l'équipe des conseillers EgoKiefer est expérimentée; elle choisit les produits qui conviennent au résultat souhaité.

Qualité exceptionnelle des matériaux et de la fabrication. Propres équipes de monteurs, succursales et entreprises spécialisées dans toute la Suisse. Garantie de sérieux et de compétence.

N'hésitez pas à demander une documentation gratuite à:

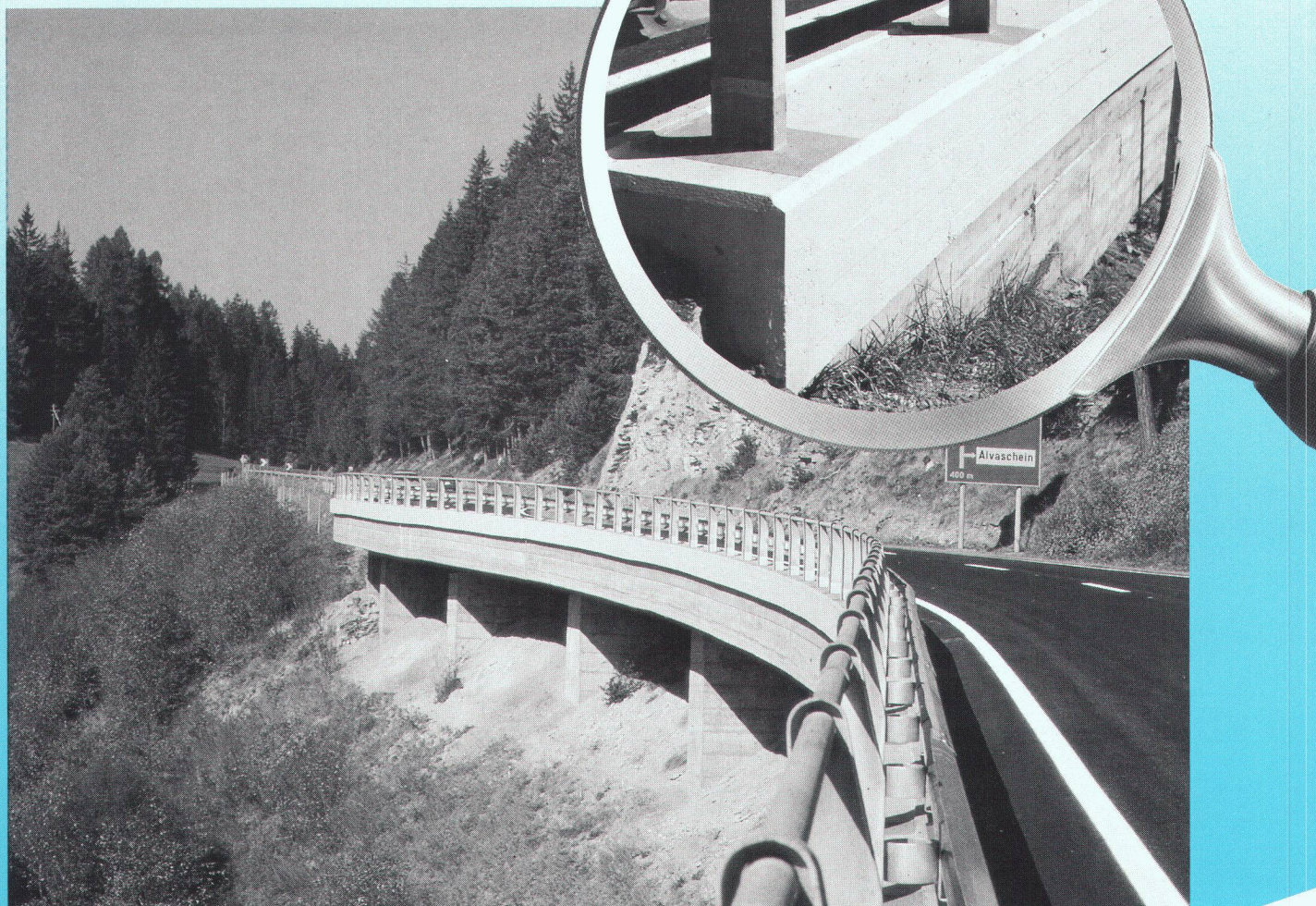
EgoKiefer SA, 9450 Altstätten
Tél. 071/761155

EgoKiefer



**La technique de pointe pour fenêtres
et portes. Dans toute la Suisse.**

La preuve sous la loupe!



Viaduc Lehen, Tiefencastel

Face aux influences néfastes de l'environnement sur le béton, nos spécialistes, avec le système Barra réfection du béton, prennent le problème à la base.

Nos expériences acquises par la pratique, ainsi qu'un ensemble de produits Barra

d'excellente qualité, sont l'assurance d'une protection durable.

Partout où la protection des constructions l'exige, le système Barra réfection du béton est la solution optimale à ce problème.

**Barra réfection du béton
ne craint pas
l'examen à la loupe!**

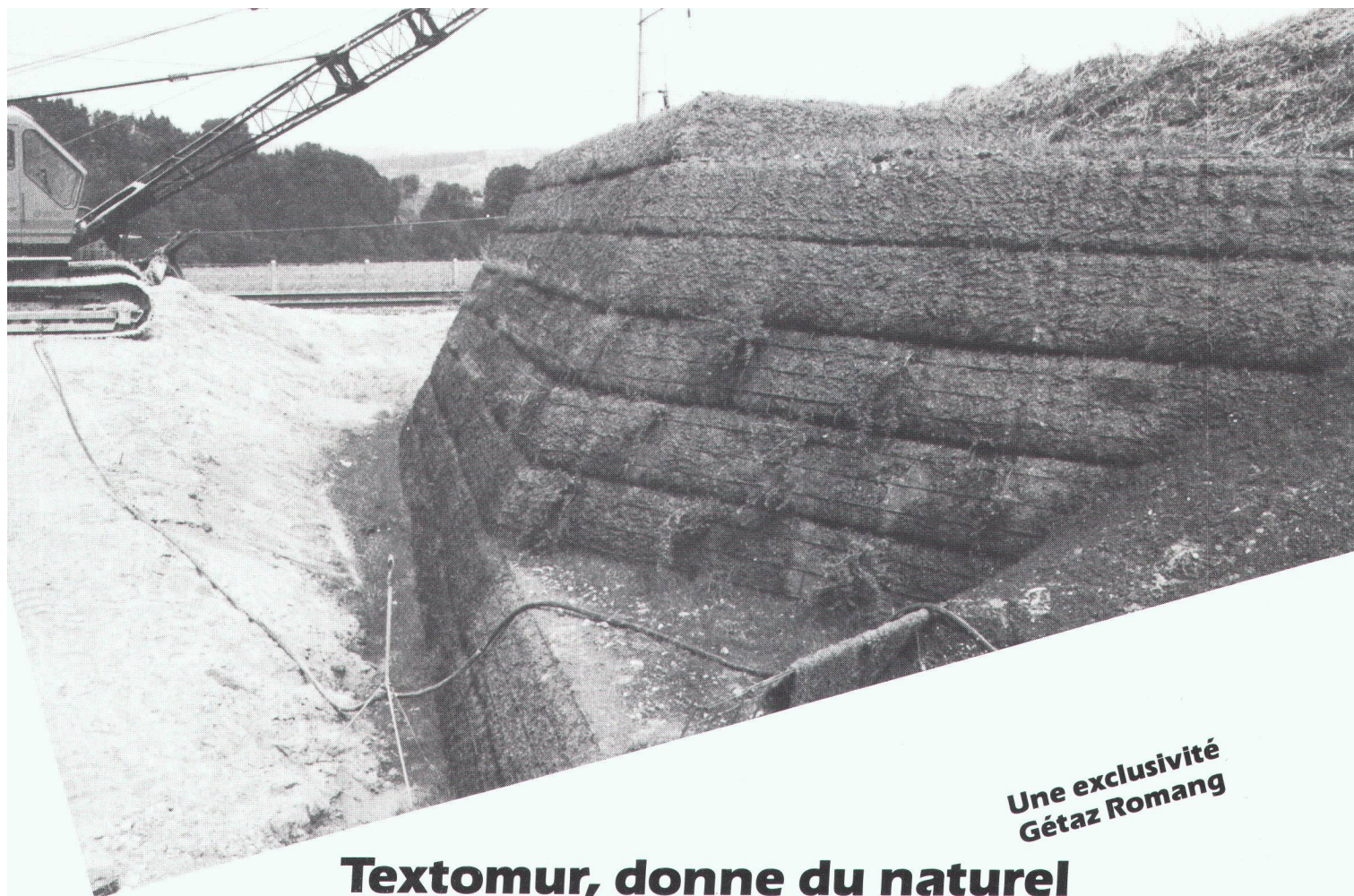
B 2644



MEYNADIER

Meynadier + Cie SA Route de Crochy 20
1024 Ecublens-Lausanne Téléphone 021/35 56 71

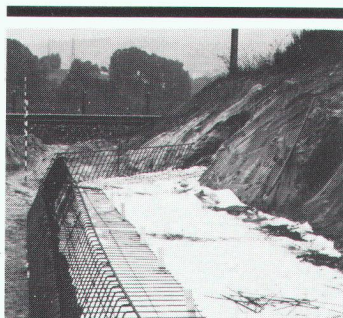
Zurich, Ecublens, Moosseedorf, Lucerne, Untervaz, St-Gall, Rivera
MAC PEM Beton SA, Meyrin-Genève



**Une exclusivité
Gétaz Romang**

Textomur, donne du naturel aux talus artificiels

«Pas de béton, mais du fruit et des fleurs»... Textomur est un nouveau géotextile ultra-léger de retenue pour talus végétalisables ou déblais à forte pente.



Le maître d'œuvre donne les dimensions et le fruit. On lui livre tous les produits nécessaires sur mesure.

Ses fibres non tissées remplacent efficacement les constructions de soutènement conventionnelles

en béton. Une armature métallique livrée sur mesure en permet l'ancrage.

Textomur est un produit suisse issu de la gamme éprouvée FLN.

**FLN en
construction
routière.**



FLN, natte non tissée, s'interpose entre la plateforme routière et les sols naturels sensibles à l'eau ou marécageux. FLN s'utilise dans les travaux fluviaux et hydrauliques, dans les constructions de toitures, de terrasses herborisées, de terrains de sport et de systèmes drainants. A chaque application correspond un grammage qui détermine la porométrie et la résis-

tance mécanique adéquates. Grâce à ses pouvoirs filtrants et à sa porométrie, FLN résout nombre de problèmes d'assainissement des sols.



**FLN,
des berges
stables.**

Gétaz Romang à vos côtés:

- des produits éprouvés, testés, souvent en avance sur leur temps
- formation, assistance, documentation à la mesure de vos besoins de performances.

Gétaz Romang à Aigle, Bussigny, Château-d'Œx, Châtel-St-Denis, Montreux, Sion, Sierre, Vevey, Viège, Yverdon-les-Bains.

B 2879

Veuillez me faire parvenir votre documentation concernant les géotextiles FLN et Textomur.
Coupon à retourner à Gétaz Romang
Av. Général-Guisan 16, 1800 Vevey.

Nom

Prénom

Raison sociale

Rue

Localité

N° postal

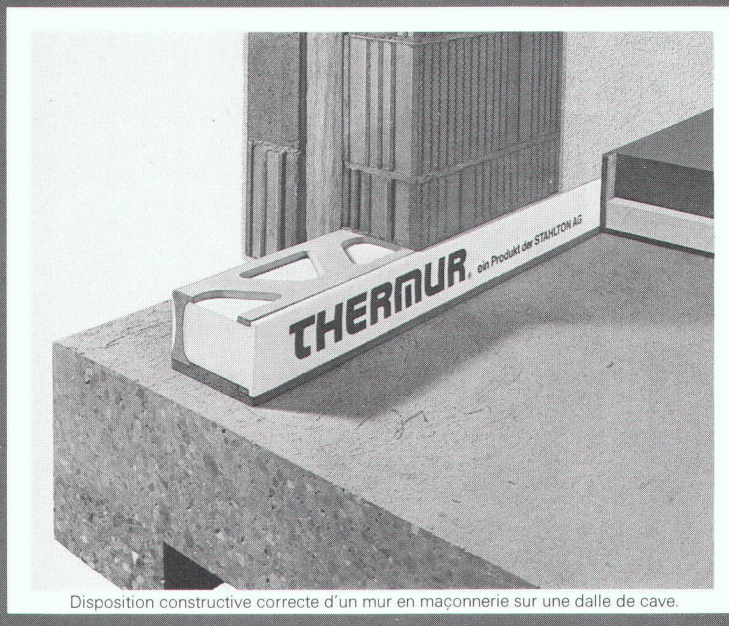
Tél.

Vive la vie...

**GETAZ
ROMANG**

LEADER DE L'ÉQUIPEMENT POUR L'HABITAT

Thermur fait sauter les ponts de froid.



Disposition constructive correcte d'un mur en maçonnerie sur une dalle de cave.

D'insidieux points faibles, peu hygiéniques et générateurs de frais apparaissent immanquablement aux pieds des murs extérieurs ou au droit de l'appui des dalles ainsi que lorsque les balcons font saillie. Il s'agit de ponts de froid qui conduisent à une formation d'eau de condensation et de moisissures entraînant des dégâts superficiels sur les enduits et les papiers peints.

Inutile de vous rappeler, à vous qui êtes un spécialiste de la construction, comment et à quel prix on a tenté jusqu'ici de remédier à ce type de problème. Bien sûr, en y mettant suffisamment de temps et ... d'argent, il

était possible jusqu'ici de faire quelque chose.

En conséquence, la manière radicale et de plus économique avec laquelle les nouveaux éléments Thermur éliminent les ponts de froid devrait vous ébranler. Comme élément porteur, Thermur est un „dur” et comme conducteur thermique il ne laisse rien passer.

Qui plus est sa mise en œuvre est on ne peut plus simple: les éléments Thermur se manipulent comme des briques habituelles. Leurs formats s'adaptent à celles-ci, ils sont seulement plus longs et tout aussi légers.

Je suis prêt à faire sauter les ponts de froid.

Les propriétés physiques de vos nouveaux éléments Thermur et les gains de temps réalisables me paraissent évidents. Néanmoins, j'aurais besoin de quelques conseils:

- ☐ sous forme d'une documentation détaillée
- ☐ lors d'une présentation avec documentée

Société: _____

Nom: _____

Rue: _____

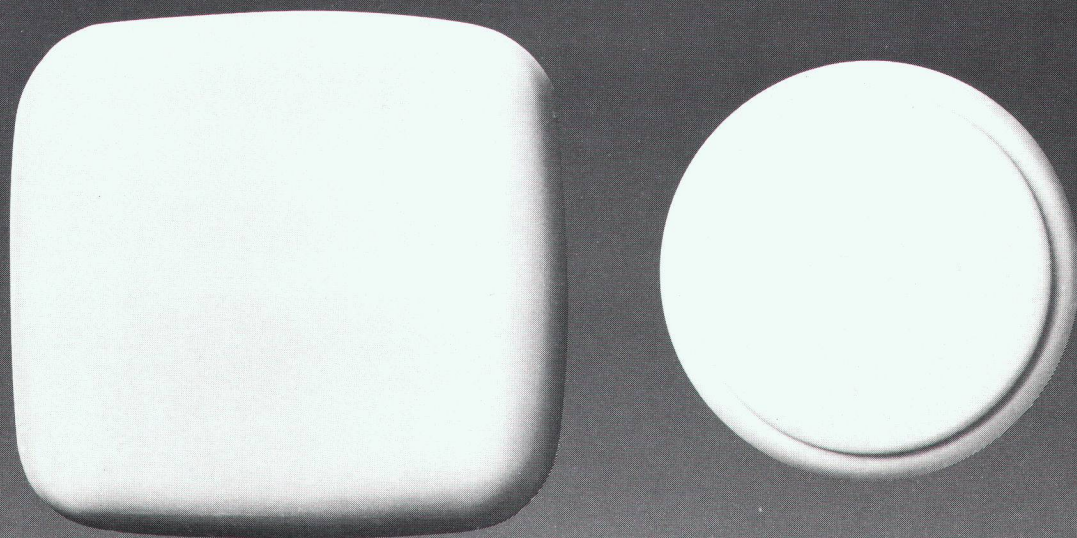
NP/Lieu: _____

Tél.: _____ interne: _____

A envoyer à Stahlton SA,
Tivoli 58, 1000 Lausanne 20

IAS

B 2958



Dites tout simplement HESCO-Automat

Il n'est certainement pas nécessaire de vous présenter les soupapes d'évacuation Temset.

Finalement ces bouches automatiques à commande électrothermique s'utilisent en grandes quantités depuis 10 ans. Partout où vous désirez régler l'extraction de l'air vicié optimalement selon les besoins effectifs.

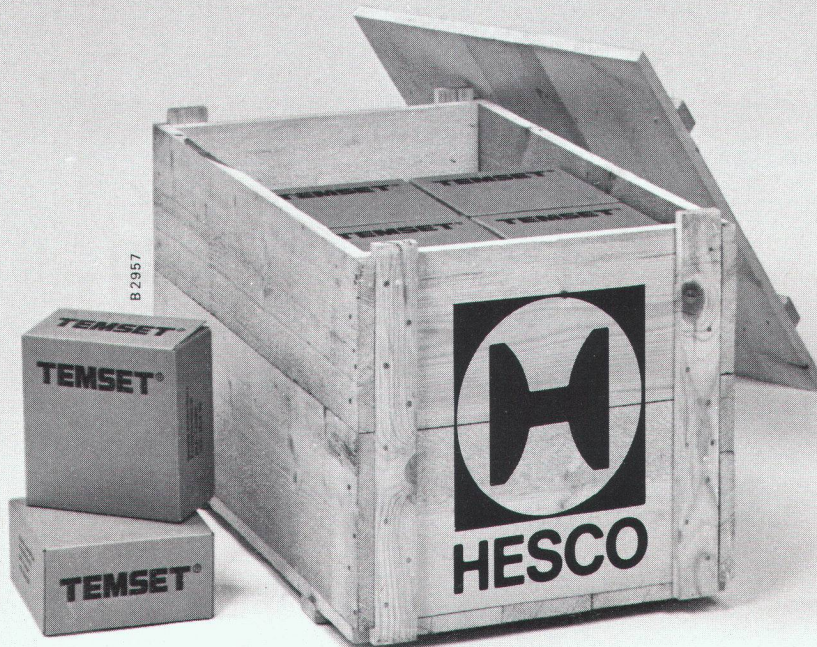
Mais il y a un détail très important à savoir: derrière ces bouches automatiques vous trouverez désormais le nom HESCO.

Le leader de l'air pulsé et de l'air extrait, un programme complet de la ventilation et de la climatisation, une équipe spécialisée qui projette, fabrique, conseille et entretient. Un fournisseur performant de renommée internationale.

Les bouches automatiques les plus connues ont maintenant un nom international. Profitez-en!



Hesco Pilgersteg AG
CH - 8630 Rüti / ZH
Tel. 055 / 33 71 11
Fax 055 / 33 73 10
Tx 875 608 hess.ch



Quelles sont les caractéristiques des appuis Nell que les ingénieurs apprécient le plus?

Les appuis Nell sont de première qualité: grâce à eux et à notre expérience de plus de 20 ans, nous sommes une entreprise de pointe dans ce domaine.

Les appuis Nell sont fiables: la languette autocollante permet un raccord exact à la bande suivante de façon à éviter que de la laitance ou du béton s'intercale entre deux bandes d'appui.

Les appuis Nell sont pratiques: livrées en bandes d'un mètre, nos feuilles de glissement sont très maniables pour le contremaître.

Les appuis Nell sont livrables en plusieurs exécutions, notamment en tant qu'appuis ponctuels, bloc et linéaires, couvrant ainsi pratiquement tous les besoins du bâtiment.

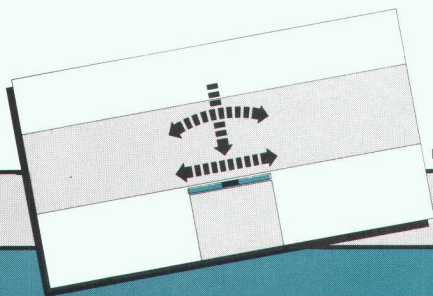
Les délais de livraison des appuis Nell sont courts: les articles de notre programme standard sont livrés ou expédiés le jour même de la commande.

Nous avons élaboré pour vous une documentation détaillée sur les appuis Nell comprenant fiches techniques de référence ainsi que calques pour des instructions de pose précises. Ces documents sont gratuits, tout comme les conseils de nos spécialistes.

Les appuis Nell répondent aux exigences sur le chantier: pour éviter des erreurs de pose, les bandes de couleur des feuilles de glissement comportent toutes les indications nécessaires pour le contremaître.

Les appuis Nell sont éprouvés, fiables et économiques. En les utilisant, vous choisirez le seul moyen de bâtir sans fissures. Demandez notre documentation!

F.J. Aschwanden SA 3250 Lyss 032 84 86 11



B 2838

Appuis de glissement et de déformation pour les fonctions suivantes: reprise des charges, rotation et déplacement latéral

NELL

Aschwanden
Sécurité comprise.

Utilisation efficace de nattes de drainage et de coffrage « Enkadrain CK »

Construire sans perdre de place dans un environnement urbain

Pour chaque ouvrage, l'eau constitue un problème qu'il n'est souvent possible de résoudre que par des dispositions occupant beaucoup de place. Depuis cinq ans, on utilise en Suisse aussi des nattes de non-tissé comme coffrage perdu, permettant, sans perdre de place, de récupérer l'eau sur le sol et de l'évacuer du bâtiment: Enkadrain CK. Un exemple pratique permettra d'illustrer ici ce problème particulier et la façon de le résoudre.

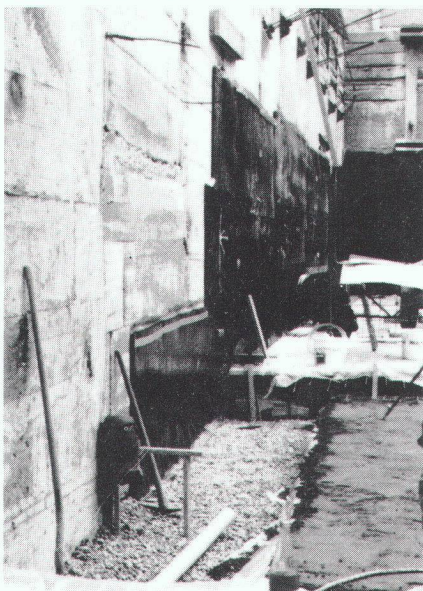
Exemple: nouvel immeuble Denner, à Olten

Les problèmes sont bien connus: un espace restreint, des tranchées verticales, de mauvaises possibilités d'évacuer l'eau de ruissellement dans un sol composé de fines particules, des délais serrés, les coûts, et enfin la garantie demandée que la qualité de l'ouvrage se maintienne intacte pendant des dizaines d'années...

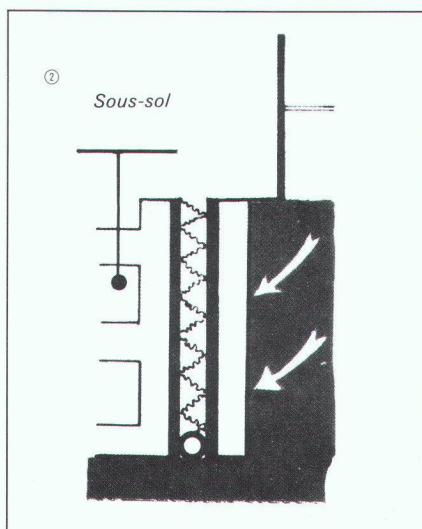
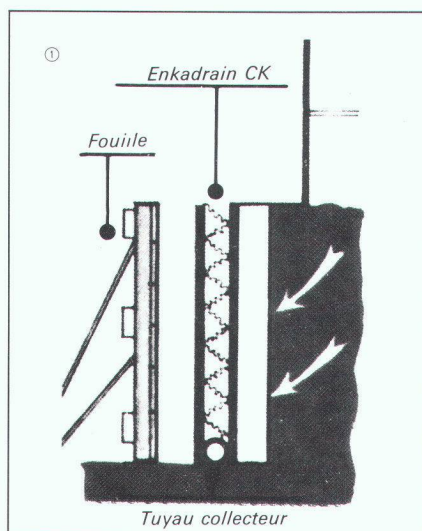
Une fonction supplémentaire bienvenue: le coffrage perdu

Les difficultés rencontrées sur ce chantier imposaient pratiquement le recours à Enkadrain CK. Il s'agit là d'un développement de la natte de

Gain de place sur le chantier de l'immeuble Denner, à Olten, grâce à Enkadrain CK.



drainage et de filtration Enkadrain, utilisée partout où il s'agit, pour des raisons techniques ou économiques, de bétonner directement sur le terrain (roche, moraine), sans perte de place. Enkadrain CK est composé d'une masse filtrante à structure tri-



dimensionnelle en fibres de polyamide, sur laquelle est soudée une couche filtrante en polyester, d'un côté, et revêtue d'une couche de PVC étanche au bétonnage servant de coffrage perdu, de l'autre côté.

Beaucoup d'argent et de temps économisé

On ne fait pas seulement l'économie du coffrage, qui serait normalement



Reprise en sous-cœuvre avec la natte Enkadrain CK déjà posée en guise de coffrage.

nécessaire côté terrain, mais on gagne beaucoup de temps, grâce au montage simple et rapide. Les lés découpés à la bonne mesure sur les rouleaux permettent de revêtir de grandes surfaces en une fois. Le matériau est imputrescible.

Gamme de produits et distribution d'Enkadrain

Type CK: produit à fonction multiple (filtre, drain et coffrage perdu). Type ST: pour drainage horizontal et vertical dans le bâtiment. Type TP pour drainage vertical en génie civil et drainage horizontal lors de surcharges importantes.

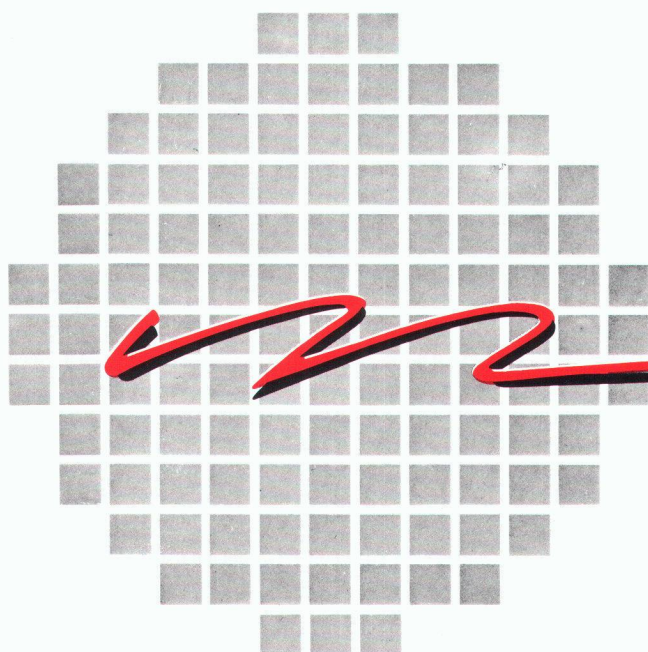
Conseil et vente par l'importateur général SCHOELLKOPF SA, Schaffhauserstrasse 265, 8057 Zurich; téléphone 01/312 16 16, télex 823 214, télécopie 01/312 16 26. Tous les produits Enkadrain sont également vendus par les marchands de matériaux de construction.

Unix Microport

- Le standard System V.
- Disponible en version 286 ou 386.
- Compétitif et performant.
- Possibilité DOS multiposte avec Dosmerge.
- 30 000 licences vendues.

Microport Unix vous apporte: le standard Système V.3 sur AT 386, le standard Système V.2 sur PC AT, l'option Multiview (multifenêtrage sur *tous* les écrans), Dosmerge (qui permet de faire tourner des applications DOS *sans changement*), une très vaste gamme de logiciels (langages, SGBD, gestion, bureautique, réseaux), le support d'un grand nombre de périphériques: streamers, cartes d'entrée sorties, consoles «azerty», etc.

Axis Digital, licencié source, peut porter Microport System V/386 sur machines à base du processeur intel 80386.



O.C.N. SA
distribution exclusive des produits

axis - digital

4, ch. de la Gravière - 1227 Carouge/GE
Tél. 022/42 56 36

Membres de l'ASIC:

- Ingénieurs civils
- Ingénieurs électriciens, mécaniciens et d'exploitation
- Ingénieurs forestiers et ruraux, géomètres
- Géologues et ingénieurs géotechniciens
- Autres scientifiques

ASIC Genève

Jacques Bauty, 1234 Vessy
Bourquin & Stencek SA, 1208 Genève
Erricos Lygdopoulos, 1204 Genève
J.-C. Ott SA, 1226 Thônex
Perreten et Milleret SA, 1227 Carouge
André Sumi, Georges Babel, 1205 Genève
Tremblat & C^{ie} SA, 1201 Genève
Zimmermann & Schutzli, 1213 Onex

ASIC Vaud

Agriforest, Ingénieurs-conseils SA,
1038 Bercher
Pierre Bisenz, 1000 Lausanne
Burri & Perreten SA, 1400 Yverdon-les-Bains
A. Chassot, 1066 Epalinges
Jean-Marc Duvoisin, 1009 Pully
Hunziker et Marmier SA, 1005 Lausanne
A. Kugler SA, 1006 Lausanne
Matter Ingénieurs SA, 1000 Lausanne
Richardet et associés SA,
1400 Yverdon-les-Bains
Arthur Spagnol, 1018 Lausanne

ASIC Valais

Michel Andenmatten, 1950 Sion
Peter Bloetzer und Hans Pfammatter, 3930 Visp
CERT SA, 1952 Sion
Jean-Claude Coutaz, 1950 Sion
B. Deléglise et P. Tremblat, 1950 Sion
André Gross, 1950 Sion
Hünerwadel + Häberli Sion SA, 1950 Sion
KBM Bureau d'ingénieurs civils SA, 1950 Sion
Ribordy & Luyet SA, 1952 Sion
Pierre Roulet, 1950 Sion
Pierre Wyer, 1907 Saxon

ASIC Fribourg

A. Barras, 1630 Bulle
Brasey, Bureau d'ingénieurs, 1701 Fribourg
Clément + Bongard, 1700 Fribourg
Dr Denis Geinoz, 1700 Fribourg
Claude von der Weid, 1700 Fribourg
Zwick, Gicot SA, 1700 Fribourg

ASIC Neuchâtel / Jura

AJS Allemand Jeanneret Schmid SA,
2001 Neuchâtel
ATB SA Ingénieurs conseils, 2740 Moutier
Yves Berger, 2017 Boudry
Erard & Dr Mathys, 2800 Delémont
Hofmann, Robadey et Walther SA,
2900 Porrentruy
Mertenat, ingénieur conseil, 2740 Moutier
Gérard Stampbach, 2800 Delémont

ASIC Berne

Bächtold AG, 3006 Bern
Bernet + Weyeneth, 3006 Bern
F. Bianchetti, 2502 Biel
Collioud + Gerber, 3770 Zweisimmen
A. Flotron AG, 3860 Meiringen
Gonin-Zeerleder, 3015 Bern
Guyer + Kiener AG, 3006 Bern
Th. Hohl, 3036 Dettligen
Bernhard Kauter, 2560 Nidau
Peter Kellerhals und Charles Haefeli, Dres,
3011 Bern
E. Kissling, 3028 Spiegel bei Bern
Lerag Engineering AG, 3011 Bern
Locher Geotechnik, 3067 Boll
Luder & Perrochon, 3005 Bern
M. Lüthy, 3011 Bern
Marchand & Marchand, 3005 Bern
Dr Mathys & Partner, 2502 Biel
Moor & Hauser AG, 3011 Bern
H. J. Neuenschwander, 3123 Belp

Neuenschwander, Weber + Zeltner AG,
3123 Belp
A. Rufer, 2520 La Neuveville
Schmid & Pletscher AG, 2560 Nidau
R. Schwarz AG, 3600 Thun
smt Steiner Marchand Türler AG, 3006 Bern
Werner Spring, 3600 Thun
Stocker + Partner, 3006 Bern
Walder AG, 3073 Gümliigen
Dr Walder + Partner AG, 3073 Gümliigen
Wanzenried + Hager, 3000 Bern
Weber + Brönnimann AG, 3006 Bern
Hans Zeltner, Neuenschwander,
Weber + Zeltner AG, 3123 Belp

ASIC Ticino

Rodolfo Andreotti, 6600 Locarno
Bernardoni e Del Cadia, 6900 Lugano
Francalberto Bernasconi, 6830 Chiasso
Marco De-Carli, 6600 Locarno
Kessel + Blaser SA, 6901 Lugano
Lombardi Engineering, 6601 Locarno
Luigi Pini, 6900 Lugano
Rima SA, 6600 Locarno

ASIC Suisse centrale

H. Bachmann AG, 6003 Luzern
Dr H. Bendel, 6033 Buchrain
A. Birchler AG, 6430 Schwyz
Carlo Bless, 6020 Emmenbrücke
Desserich + Partner, 6005 Luzern
Hegglin + Tihanov, 6300 Zug
HSK Ingenieur AG, 6430 Küssnacht am Rigi
Kost + Partner, 6210 Sursee
Josef Mattmann, 6275 Ballwil
P. Mühlemann AG, 6030 Ebikon
Alfred Nussbaumer, 6300 Zug
Franz Pfister AG, 6430 Schwyz
Schubiger AG, 6004 Luzern
Bernhard Trachsel, 6006 Luzern
Ingenieure WSB, 6020 Emmenbrücke

ASIC Argovie / Soleure

Beer Schubiger Benguerel & Partner,
4500 Solothurn
Fent AG, 5703 Seon
Frey + Gnehm AG, 4600 Olten
Dr M. Grenacher und Partner, 5200 Brugg
Hegglin + Tihanov, 4600 Olten
Dr Felix P. Jaecklin, 5400 Ennetbaden
Oskar Keller, 4500 Solothurn
R. Meyer + G. Senn + W. Erne, 5400 Baden
Minikus, Witta und Partner, 5400 Baden
Th. Müller, 4500 Solothurn
Paul Schmid, 5607 Hägglingen
Dr J. F. Schneider + Dr F. Matousek,
5400 Baden
Stahel, Büro für Forstw. und Umweltp.,
8964 Rudolfstetten
Walter + Porta, 5200 Brugg

ASIC Bâle

Blattner, 4450 Sissach
Cyrill J. Burger AG, 4051 Basel
Eglin Ristic AG, 4051 Basel
Gysin & Ehrsam AG, 4133 Pratteln
Hepp + Graf, 4058 Basel
Alfred Jaggi, 4052 Basel
Kiefer & Studer AG, 4153 Reinach
J. Ochsner + F. Grenacher, 4058 Basel
Studer + Partner Basel AG, 4056 Basel
Trefzer + Rosa, 4020 Basel
Weiss Guillod Gisi, 4002 Basel

ASIC Zurich

ACSS AG, dipl. Bauingenieure, 8050 Zurich
Amstein + Walthert AG, 8050 Zurich
D. J. Bänziger + Partner, 8027 Zurich
Barbe AG, 8008 Zurich
Basler & Hofmann, Ingenieure und Planer AG,
8029 Zurich

Ernst Basler & Partner AG, 8702 Zollikon
Benno Bernardi, 8006 Zurich
Bossard Lutz Mürger, 8600 Dübendorf
Hans F. Büchi, 8702 Zollikon
Dr U. P. Büchi und E. R. Müller AG, 8121 Benglen
D & F Dietschweiler AG / Peter Frey AG,
8034 Zurich
Eichenberger AG, 8006 Zurich
Fietz AG, 8022 Zurich
FSG Frei, Schneider & Guha AG, 8049 Zurich
Fuchs AG, 8404 Winterthur
Groebli + Brauchli, 8035 Zurich
GSS Glauser Studer Stüssi Ingenieure AG,
8032 Zurich
Hans Haag, 8704 Herrliberg
Dr Hans Halter, 8006 Zurich
Heierli AG, 8033 Zurich
Robert Henauer AG, 8038 Zurich
Hochstrasser Consulting AG, 8001 Zurich
Christof Hugentobler, 8624 Grüt
Hünerwadel + Häberli Zurich AG, 8034 Zurich
von Ins + Knecht, 8026 Zurich
Planungsbüro Jud, 8006 Zurich
Kamm + Stähli, 8907 Wettswil
Hansruedi Keller, 8625 Gossau
Keller & Würmli, 8032 Zurich
Dr Tihamer Koncz, 8053 Zurich
P. Marti AG, 8708 Männedorf
Minikus, Witta und Partner, 8032 Zurich
Dr von Moos AG, 8037 Zurich
Neukom + Zwicky, 8302 Kloten
V. Oehninger, 8401 Winterthur
Dr Pfaffinger + Dr Walder AG, 8032 Zurich
Pfeiffer Bauingenieure, 8408 Winterthur
F. Preisig AG, 8050 Zurich
Ruckstuhl + Münchinger, 8404 Winterthur
SAG G. Spahn AG, 8042 Zurich
SCE Surface-Protection Consult Engineering,
8634 Hombrechtikon
Dr H. R. Schalcher, 8008 Zurich
Dr Ulrich Schär AG, 8032 Zurich
Ulrich Schellenberg, 8004 Zurich
Schindler Haerter AG, 8002 Zurich
A. W. Schmid + Partner, 8023 Zurich
Dr J. F. Schneider + Dr F. Matousek,
8706 Feldmeilen
Schubiger AG, 8008 Zurich
Heinz Schürer, 8001 Zurich
Rudolf Schweizer, 8047 Zurich
Sennhauser, Werner & Rauch AG, 8952 Schlieren
Sigma Bauingenieure AG, 8032 Zurich
SKS Ingenieure AG, 8006 Zurich
SNZ Ingenieurbüro AG, 8050 Zurich
E. Stucki + H. Hofacker, 8006 Zurich
Studer & Bossard, 8002 Zurich
Guido Suter, 8032 Zurich
Edy Toscano AG, 8037 Zurich
Andrin Urech, 8006 Zurich
Vckovski + Partner, 8057 Zurich
Dr Vollenweider AG, 8032 Zurich
E. Wädensweiler, 8610 Uster
Walt + Galmarini Ingenieure AG, 8032 Zurich
H. Weimer, 8050 Zurich
Winiger, Kränzlin + Partner, 8001 Zurich
Ernst Winkler + Partner AG, 8307 Effretikon
Wolf, Kropf & Zschaber, 8053 Zurich
Gerd-Ulrich Wulff, 8494 Bauma
P. Zaruski, 8006 Zurich

ASIC Suisse orientale

D. J. Bänziger + A. J. Köppel, 9470 Buchs
Brunner Kunz Meile, 9000 St. Gallen
Büchi + Müller AG, 8500 Frauenfeld
Füer + Bergflödt AG, 9000 St. Gallen
Grundbauberatung AG, 9000 St. Gallen
AG Werner Keller, 8280 Kreuzlingen
R. Schluginhaufen, 8500 Frauenfeld
Hansruedi Signer, 9000 St. Gallen
Freddy Unger AG, 7000 Chur
Otto Vettiger AG, 8590 Romanshorn
Paul Wenk, 9402 Mörschwil
Wenk & Glauser, 9016 St. Gallen
Wieser + Co., 9000 St. Gallen
Wildberger + Schuler, 8200 Schaffhausen
Zähner, Fuchs + Nänny AG, 9001 St. Gallen

ASIC Association Suisse des Ingénieurs Conseils

Secrétariat: Jupiterstrasse 45/207, case postale 95, 3000 Berne 15. Tél. 031/32 32 12

Salle de conférences, 11.00 heures:

CONFIDENTIEL

Foyer, 11.00 heures:



Chacun a droit à l'information. Et chacun a droit à la discrétion. Ce n'est pas uniquement une question de confiance. C'est une question d'isolation phonique: dans les sols, les parois, les portes. Une fonction typique du

HAWAPHON. La plaque de recouvrement pratique: 5 mm d'épaisseur seulement, mais pourvue d'excellentes propriétés d'isolation phonique. Un jeu d'enfant pour le menuisier et un résultat concluant. Il existe également un ouvrage

spécialisé: «Isolation phonique», plus de 200 pages et plus de 100 plans de construction et calculs pour tous les domaines d'application. Tout savoir sur l'isolation phonique: à votre disposition pour Fr. 45.- seulement.

HAWA AG
8932 Mettmenstetten
Tél. 01 767 14 71

HAWAPHON. L'isolation phonique dont vous pouvez être sûr.

SWISS
Hawa

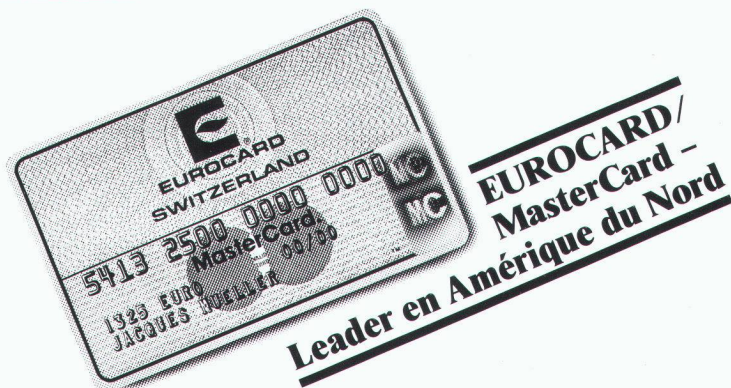


Autres pays, mêmes mœurs. EUROCARD.



Que vous vous déplaçiez en Europe, en Asie ou en Amérique, avec EUROCARD vous êtes plus que bienvenu où que ce soit. Car EUROCARD est réputée dans le monde entier pour les possibilités qu'elle offre de régler quasi toutes les factures sans avoir à se soucier de frontières et de monnaies.

EUROCARD, c'est le moyen de paiement sans espèces de votre banque suisse. Acceptée par quelque 6 millions d'hôtels, restaurants, magasins et entreprises de services aux quatre coins du monde. EUROCARD, c'est aussi la «carte de visite» des hôtes et clients particulièrement bienvenus. En effet, partenaire du groupe MasterCard, EUROCARD porte un nom jouissant d'une confiance illimitée dans le monde entier.



EUROCARD

La meilleure pour vous.



Celle de votre banque suisse.