

**Zeitschrift:** Ingénieurs et architectes suisses  
**Band:** 114 (1988)  
**Heft:** 10

## Sonstiges

### Nutzungsbedingungen

Die ETH-Bibliothek ist die Anbieterin der digitalisierten Zeitschriften auf E-Periodica. Sie besitzt keine Urheberrechte an den Zeitschriften und ist nicht verantwortlich für deren Inhalte. Die Rechte liegen in der Regel bei den Herausgebern beziehungsweise den externen Rechteinhabern. Das Veröffentlichen von Bildern in Print- und Online-Publikationen sowie auf Social Media-Kanälen oder Webseiten ist nur mit vorheriger Genehmigung der Rechteinhaber erlaubt. [Mehr erfahren](#)

### Conditions d'utilisation

L'ETH Library est le fournisseur des revues numérisées. Elle ne détient aucun droit d'auteur sur les revues et n'est pas responsable de leur contenu. En règle générale, les droits sont détenus par les éditeurs ou les détenteurs de droits externes. La reproduction d'images dans des publications imprimées ou en ligne ainsi que sur des canaux de médias sociaux ou des sites web n'est autorisée qu'avec l'accord préalable des détenteurs des droits. [En savoir plus](#)

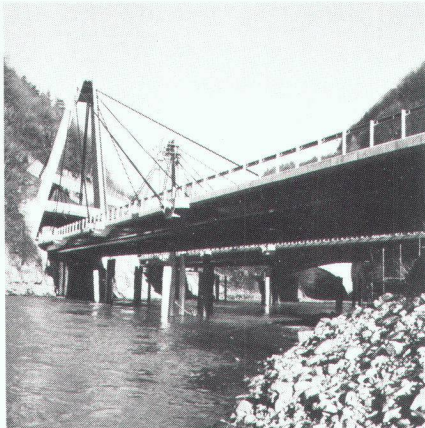
### Terms of use

The ETH Library is the provider of the digitised journals. It does not own any copyrights to the journals and is not responsible for their content. The rights usually lie with the publishers or the external rights holders. Publishing images in print and online publications, as well as on social media channels or websites, is only permitted with the prior consent of the rights holders. [Find out more](#)

**Download PDF:** 25.04.2026

**ETH-Bibliothek Zürich, E-Periodica, <https://www.e-periodica.ch>**

## Couverture



Ponts sur le Rhône à Saint-Maurice

**Maître de l'ouvrage :**

Département des travaux publics  
du canton de Vaud

**Direction générale des travaux :**

Bureau de construction des autoroutes

**Auteurs du projet :**

- Bonnard & Gardel SA, Lausanne
- Professeur Dr R. Walther, Lausanne
- Dr R. Walther & H. Mory, Bâle

Zwahlen & Mayr SA a réalisé les travaux de structures métalliques de ces ouvrages, soit les quatre poutres maîtresses et les entretoises du double tablier mixte acier-béton (276 t), les deux auvents à l'entrée des tunnels d'accès (56 t) et les blocs d'ancrages des tirants en tête des deux mâts (23 t).

Portée de l'ouvrage : env. 110 m.

Hauteur de construction : 1,30 m.

Par ses nombreuses et spectaculaires réalisations, Zwahlen & Mayr SA s'est imposée en entreprise de constructions métalliques dynamique, très expérimentée, à la pointe de la production de haute technologie dans sa branche.

Zwahlen & Mayr SA est une importante société de Suisse romande. Elle occupe une position dominante dans les domaines des ponts-rails et route et des structures de bâtiments à grandes portées, constructions qui exigent de hautes qualifications techniques et un savoir-faire approprié.

**Au cœur des solutions**

**ZM**

Zwahlen & Mayr SA  
Société d'études et de constructions  
métalliques  
CH-1860 Aigle

## Sommaire

<b>Editorial</b>	<b>Loisir, ville et nature</b> <i>par Jean-Pierre Weibel</i>	139
<b>Génie civil</b>	<b>Gros œuvre du nouveau quai 4 de la gare de Genève-Cornavin</b> <i>par René Epars</i>	140
<b>Architecture</b>	<b>Architectes et ingénieurs : faire converger le savoir et les capacités</b> <i>par Jean-Werner Huber</i>	146
<b>Actualité</b>		149
<b>Tableau des concours</b>		B 69
<b>Carnet des concours – Actualité – Industrie et technique – EPFL – Bibliographie</b>		B 70 – B 73
<b>Manifestations</b>		B 75 – B 76

## Schweizer Ingenieur und Architekt

<b>Rédaction :</b>	Rüdigerstrasse 11, case postale 630, 8021 Zurich, tél. 01/201 55 36
<b>Numéro 16/88</b>	<b>Abfallbeseitigung – Eine Herausforderung für Ingenieure, Chemiker und Biologen</b> <i>L. Goldberg</i> 441
	<b>Reaktordeponie und Endlager – neue Konzepte der Abfallwirtschaft</b> <i>P. H. Brunner, Dübendorf</i> 442
<b>Numéro 17/88</b>	<b>Mehr gesamtschweizerische Kontakte</b> <i>P. Couchepin</i> 483
	<b>CAD-gestützte Gebäudebewirtschaftung</b> <i>J. Bernet, Zug</i> 484