

**Zeitschrift:** Ingénieurs et architectes suisses  
**Band:** 114 (1988)  
**Heft:** 9

## Werbung

### Nutzungsbedingungen

Die ETH-Bibliothek ist die Anbieterin der digitalisierten Zeitschriften auf E-Periodica. Sie besitzt keine Urheberrechte an den Zeitschriften und ist nicht verantwortlich für deren Inhalte. Die Rechte liegen in der Regel bei den Herausgebern beziehungsweise den externen Rechteinhabern. Das Veröffentlichen von Bildern in Print- und Online-Publikationen sowie auf Social Media-Kanälen oder Webseiten ist nur mit vorheriger Genehmigung der Rechteinhaber erlaubt. [Mehr erfahren](#)

### Conditions d'utilisation

L'ETH Library est le fournisseur des revues numérisées. Elle ne détient aucun droit d'auteur sur les revues et n'est pas responsable de leur contenu. En règle générale, les droits sont détenus par les éditeurs ou les détenteurs de droits externes. La reproduction d'images dans des publications imprimées ou en ligne ainsi que sur des canaux de médias sociaux ou des sites web n'est autorisée qu'avec l'accord préalable des détenteurs des droits. [En savoir plus](#)

### Terms of use

The ETH Library is the provider of the digitised journals. It does not own any copyrights to the journals and is not responsible for their content. The rights usually lie with the publishers or the external rights holders. Publishing images in print and online publications, as well as on social media channels or websites, is only permitted with the prior consent of the rights holders. [Find out more](#)

**Download PDF:** 25.04.2026

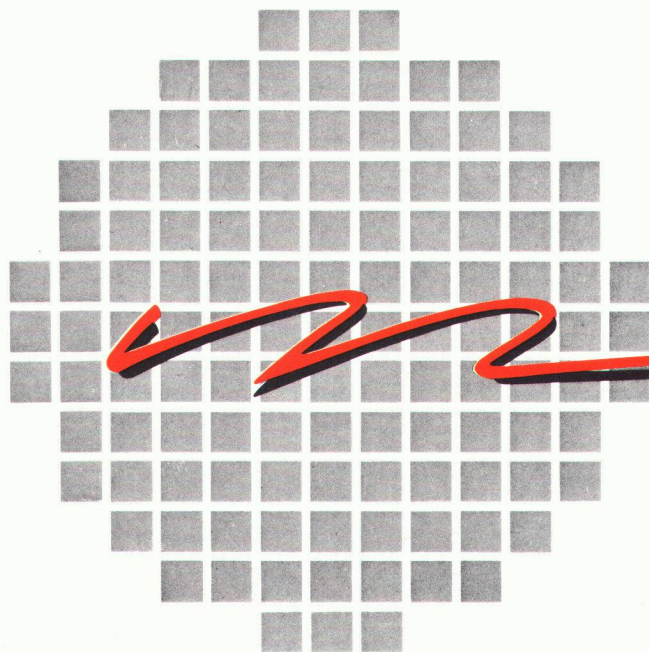
**ETH-Bibliothek Zürich, E-Periodica, <https://www.e-periodica.ch>**

# Unix Microport

- Le standard System V.
- Disponible en version 286 ou 386.
- Compétitif et performant.
- Possibilité DOS multiposte avec Dosmerge.
- 30 000 licences vendues.

Microport Unix vous apporte: le standard Système V.3 sur AT 386, le standard Système V.2 sur PC AT, l'option Multiview (multifenêtrage sur *tous* les écrans), Dosmerge (qui permet de faire tourner des applications DOS *sans changement*), une très vaste gamme de logiciels (langages, SGBD, gestion, bureautique, réseaux), le support d'un grand nombre de périphériques: streamers, cartes d'entrée sorties, consoles «azerty», etc.

Axis Digital, licencié source, peut porter Microport System V/386 sur machines à base du processeur intel 80386.



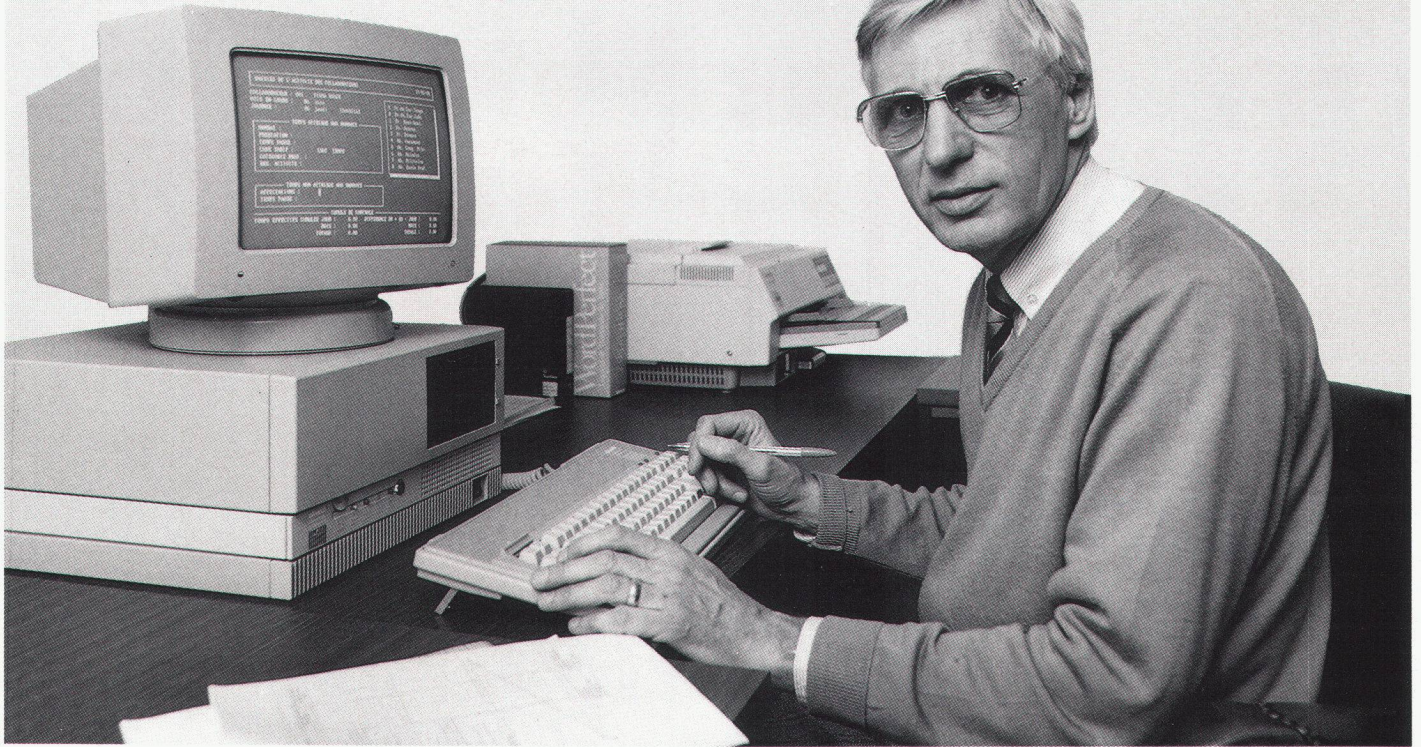
Venez nous voir  
à COMPUTER 88  
26-29 avril – Lausanne

O.C.N. SA  
distribution exclusive des produits

**axis - digital**

4, ch. de la Gravière - 1227 Carouge/GE  
Tél. 022/42 56 36

# Architectes, ingénieurs...



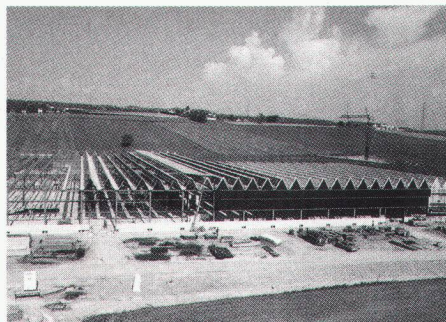
## ...PIGMA, la maîtrise totale dans la gestion de vos mandats.

Ce progiciel créé par des professionnels pour des professionnels guide constamment les dirigeants dans leurs décisions pour une gestion optimale de leur entreprise.

Conçu pour des bureaux de 3 à 100 collaborateurs, PIGMA contrôle parfaitement le suivi des travaux en gérant les investissements temps et les dépenses pour chaque mandat.

**M. J. ANGEHRN** co-responsable du bureau **MATTER Ingénieurs S.A.** à Lausanne est parfaitement convaincu des performances du progiciel PIGMA.

Le réalisme économique et les contraintes actuelles nous obligent à nous préoccuper toujours plus efficacement de la gestion de nos mandats, non seulement nous devons être imaginatifs dans la conception de nos projets, mais vigilants dans le suivi économique de nos chantiers.



Appliqué à des réalisations telles que la nouvelle usine **BOBST S.A.**, l'**E.P.F.L.**, l'**U.B.S.** de Bussigny et même dans la rénovation et l'agrandissement de l'Ecole des métiers, PIGMA permet de travailler efficacement en 3 phases.

1. **Budget:** Le calcul automatique des prix de revient effectifs des collaborateurs après introduction des salaires, charges, frais généraux, et autres variables.

**Résultat: Un budget qui cerne la réalité de près.**

2. **Suivi du mandat:** Saisies périodiques des temps passés et frais pour chaque mandat, l'avancement des travaux (globalement ou par prestations détaillées), acomptes et factures.

**Résultats: Maîtrise en tout temps** des prix de revient réels, de l'état des travaux en cours, des honoraires dûs et du bénéfice escompté d'où **amélioration immédiate de la trésorerie.**

3. **Contrôle de rentabilité:** La comparaison entre le budget et le résultat permet de tirer des conclusions utiles à la gestion optimale de notre société.

**PIGMA**  
un progiciel de

**JOBIN**  
SA

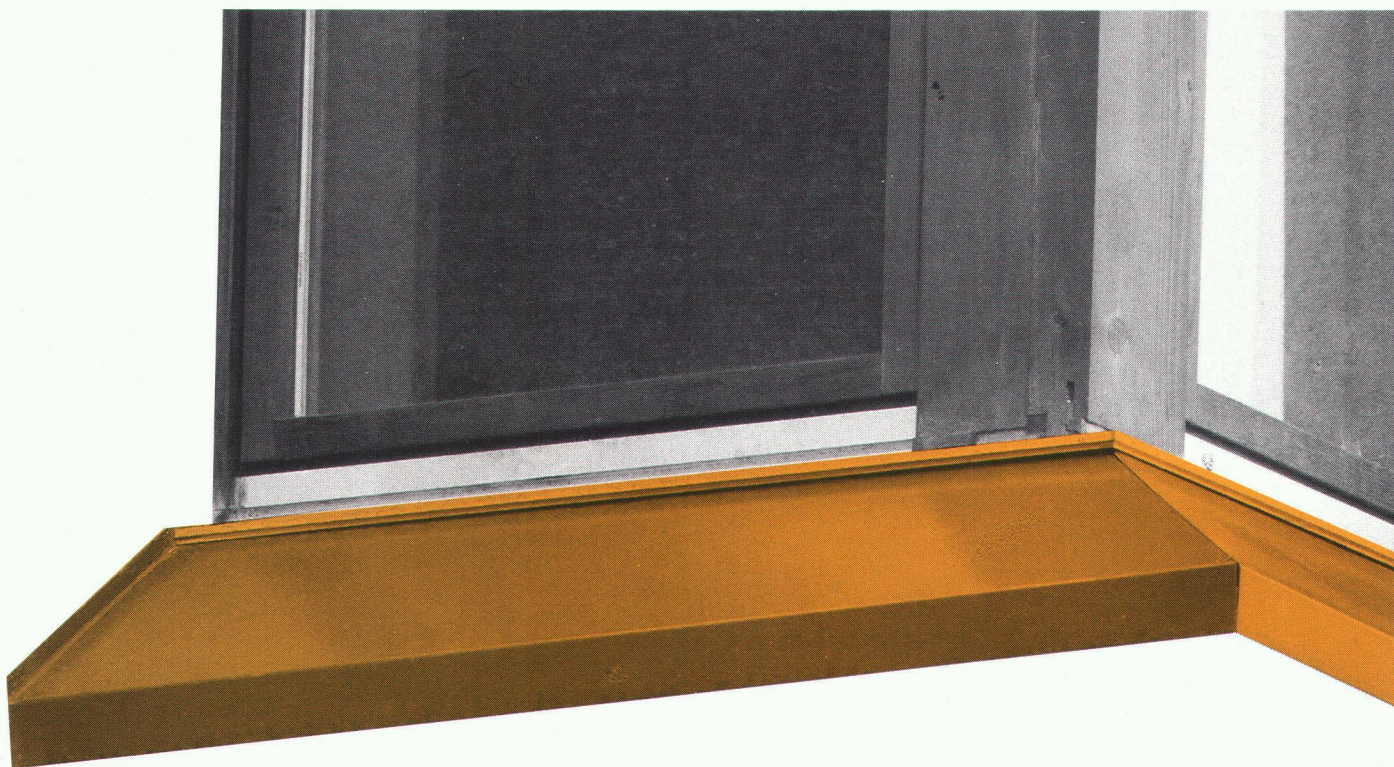
BUREAUTIQUE

Av. de Provence 10  
1000 LAUSANNE 20  
Tél. 021/256022  
Téléfax 021/240730

**Les bureaux d'architecture et d'ingénieurs suivants sont assistés d'un programme PIGMA:**

Matter Ingénieurs, Georges Jaunin, Amsler & Gagliardi, Decoppet & Tchumi Coding 83, R. Adatte et P.-A. Juvet S.A., François Martin, J.-L. Girardin.

Présentations - démonstrations à **Computer 88** stand N° 1730 halle N° 17



## **Typiquement Norma: des appuis de fenêtres irrésistibles.**

*Alors, pourquoi ne pas vous laisser séduire tout de suite? Nous résolvons tous vos problèmes d'appuis de fenêtres. Selon vos besoins, au millimètre près. Par des solutions raffinées et de qualité, insensibles aux intempéries.*

*Vous voulez en savoir plus? Nous vous conseillerons volontiers et en détail. Encore une particularité de Norma.*

*Appuis — châssis de fenêtres —  
châssis de portes — portes — con-  
structions métalliques:*

*avec nous, tout est plus facile.*

B2945

<b>Intéressé?</b>	<input type="checkbox"/> Envoyez-moi votre documentation sur les appuis de fenêtres
	Nom: _____
	Entreprise: _____
	Rue: _____
	NPA/localité: _____

**norma**  
**BAUSYSTEME**

**Nous colmatons vos fissures.**



**Durablement.**

Depuis 1961 nous faisons, du colmatage de fissures, une science.

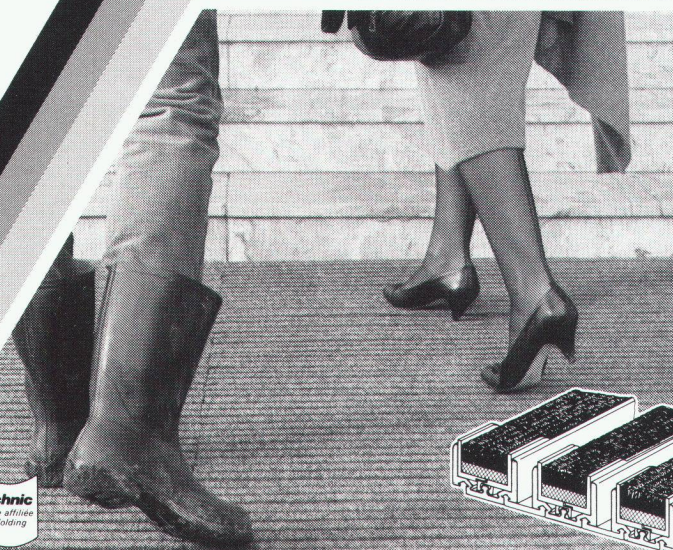
**Votre spécialiste en colmatage**

**ISOTECH**

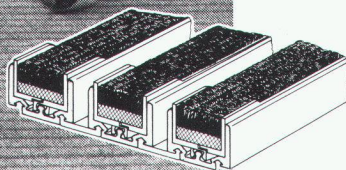
ISOTECHAG, Hegmattenstrasse 20, 8404 Winterthur, Telefon 052 / 87 21 21, Telex 76 207  
 Buchserstr. 57, 5000 Aarau, Telefon 064 / 24 58 51 - Missionsstr. 32, 4055 Basel,  
 Telefon 061 / 43 45 76 - Looslistr. 3, 3027 Bern, Telefon 031 / 55 37 73 -  
 6592 S. Antonino (Tessin), Telefon 092 / 62 21 15 - J. Renferstr. 65, 2504 Biel,  
 Telefon 032 / 41 76 34 - Voltastr. 19, 6005 Luzern, Telefon 041 / 42 14 15 - Kräzernstr. 75,  
 9015 St. Gallen, Telefon 071 / 31 22 93 - Rötelistr. 39, 8037 Zurich,  
 Telefon 01 / 363 02 48 - route de Crochy 20, 1024 Ecublens, Telefon 021 / 35 95 85 -  
 19, Château-Bloc, 1211 Genf, Telefon 022 / 96 28 82

Karlsruhe - Essen - Frankfurt - Hannover - Köln - München - Wien - Amsterdam

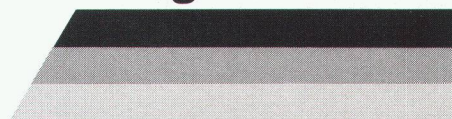
**alpha bross** La barrière anti-saleté attractive et efficace pour les plus hautes exigences



La confection de tapis toute particulière qui attribue à l'alpha bross toutes les qualités que l'on exige d'une barrière anti-saleté efficace, durable et esthétiquement harmonieuse.



**maagtechnic**



Siège principal à 8600 Dübendorf 1  
 Succursales à Aarburg, Berne, Birsfelden, St-Gall

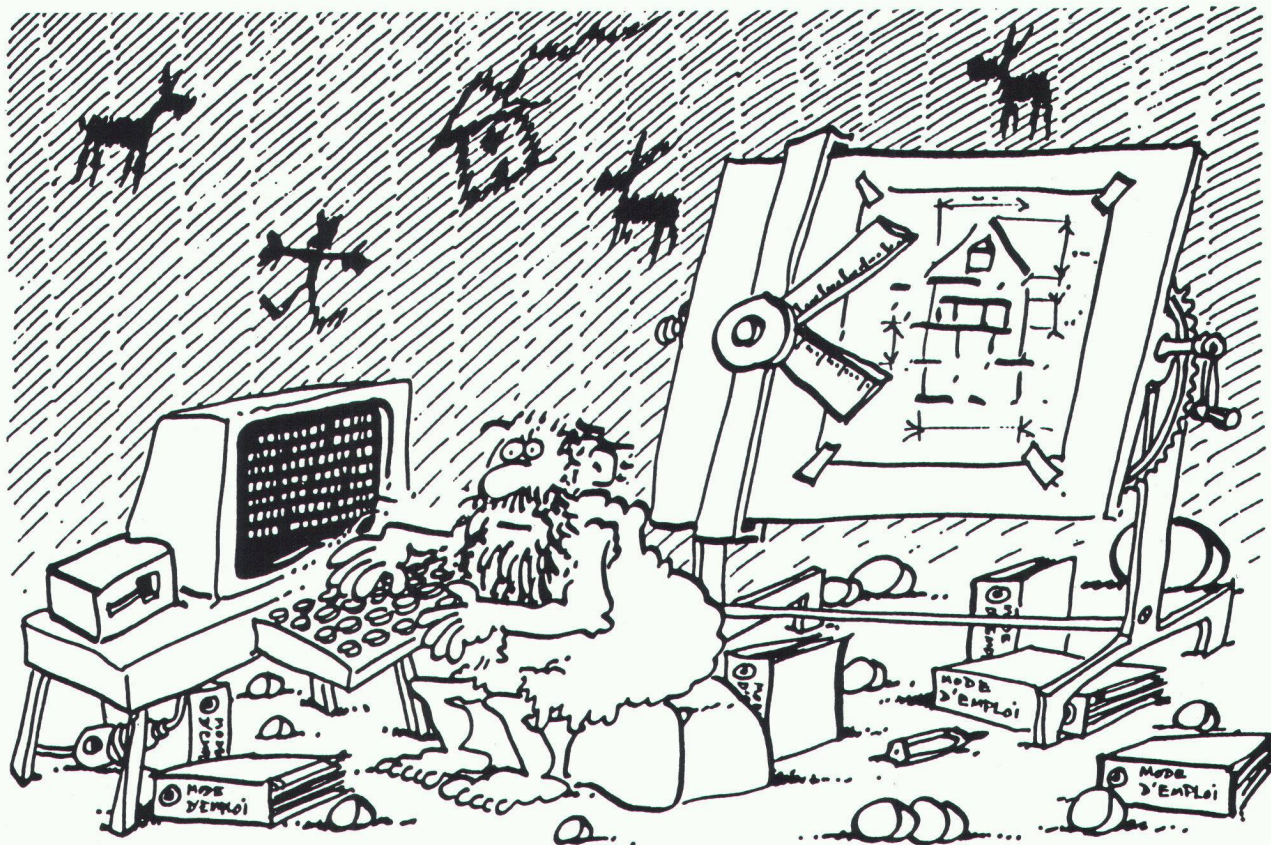
**TALON D'INFORMATION** Alpha Bross

IA/V8/1F B2939

Firme: \_\_\_\_\_ à l'att. de:

Rue: \_\_\_\_\_ NP/Lieu: \_\_\_\_\_

Maag Technic SA, Ch. du Suchet 5, 1024 Ecublens, tél. 021/35 74 64



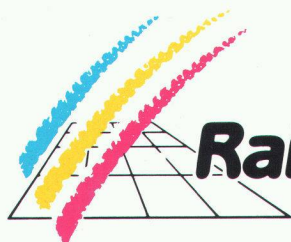
## Sortons de la préhistoire informatique !

Dans l'histoire de la communication le texte et le dessin sont inséparables.

C'est particulièrement vrai pour les architectes de tous les temps.

Il y a quatre ans Apple Computer a mis au point le **Macintosh**.  
Il dessine aussi facilement qu'il écrit ou calcule.

L'informatique est devenue graphique.  
Les architectes de notre temps  
sauront en tirer le meilleur.



**Rainbow**

*micro sa, une équipe de professionnels.*

Chemin du Joran 10  
1470 ESTAVAYER-LE-LAC  
Tél. (037) 63 32 00  
Fax: (037) 634 334

**La nouvelle informatique,  
service compris !**

# SYSTEME

**Avec Cadweld vous soudez tous les raccords de mise à terre des bâtiments!\***

Et vous le ferez plus rapidement, plus facilement et plus avantageusement. Sept moules pratiques avec tous les accessoires nécessaires, ainsi qu'avec des feuilles de normes et des textes de soumission, garantissent une mise à terre en toute sécurité.

\*Selon les prescriptions des installations électriques intérieures (PIE)!

Demandez notre documentation ou une démonstration.



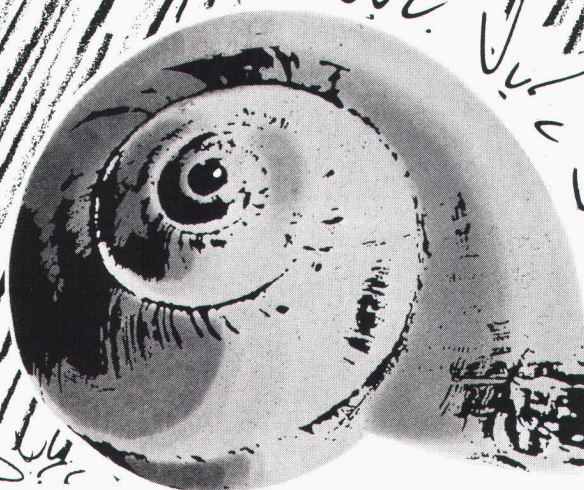
## ERICO®

Electrotechnique

Erico Products SA, Pra Pury 7, 3280 Morat  
Téléphone 037 71 27 21 / 22

B 2948

## Etanchéité: le savoir-faire du fabricant est essentiel



**L**es professionnels de la construction font confiance depuis longtemps à **Dakfill, Murfill, Noxyde, Fillcoat et Flexton** pour prévenir les conséquences d'une mauvaise étanchéité de l'enveloppe des bâtiments. Ils savent que tous les produits MATHYS sont le résultat d'une haute technologie de fabrication. Et soumis en permanence à des tests de fiabilité. Les produits MATHYS apportent une solution à tous vos problèmes d'étanchéité. Aussi bien dans la construction

que dans la rénovation. Leur application simple et aisée permet de travailler sur tous les chantiers.

MATHYS, c'est l'assurance d'une étanchéité à toute épreuve.

La vente des produits MATHYS se fait exclusivement par le canal des marchands de matériaux de construction et de peinture.

 **MATHYS**   
toute l'étanchéité

# Logiciel pour bureau d'ingénieur civil

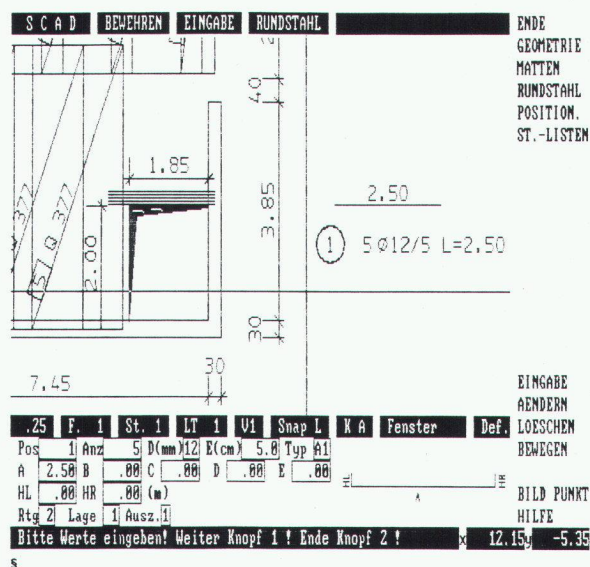
## Éléments finis

- CAO/DAO du plan de coffrage au calcul par la méthode des éléments finis au plan d'armature et de la liste de fer sur plotter de A3 à A0.

## Statique générale

- poutre continue ;
- cadre hyperstatique plan (1<sup>er</sup> et 2<sup>e</sup> ordre) ;
- cadre hyperstatique spatial ;
- grille de poutre (avec précontrainte) ;
- graphique (système + résultats) sur écran et sur plotter.

Nous serons à Computer 88, halle 9, stand 953.



abacus  
computer s.a.

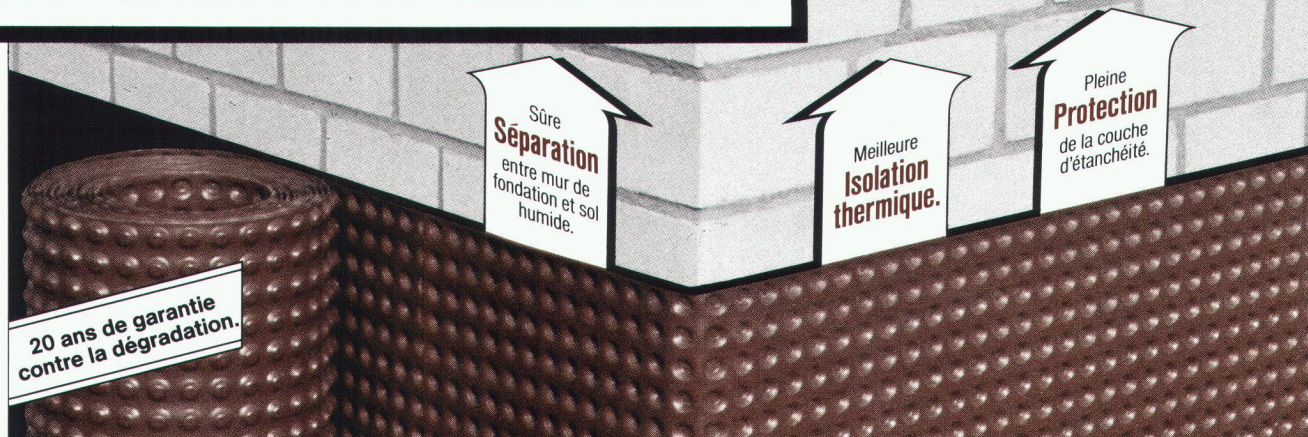
**abacus**

Rue St-Pierre 18  
B 2674

1701 Fribourg

Tél. 037 22 46 36

**Dans le bâtiment: DELTA MS – la protection des soubassements brune à partir du rouleau. Avec des excroissances.**



La protection de soubassement avec le triple avantage inhérent au système et en plus l'avantage de la pose: d'un trait, tout le soubassement est enveloppé directement à partir du rouleau.

Dans tout les cas où un drainage sur toute la longueur et profondeur est nécessaire: DELTA-MS-DRAIN – la nappe drainante à excroissances avec le non-tissé filtrant intégré. Pose d'un ensemble compact, grâce à la conception « sandwich ».

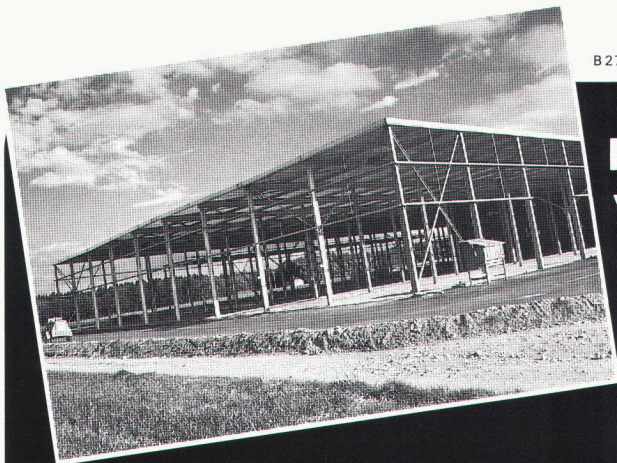
Liste des revendeurs et information technique par: DÖRKEN S.A., C.P. 126 4008 Bâle Tél. 061/35 06 30



Demande d'informations sur DELTA MS:

Nom: \_\_\_\_\_

Adresse: \_\_\_\_\_



B 2743

Zinguer à chaud,  
pour que ça dure.

**Protégez  
votre charpente métallique  
par le zingage à chaud.**

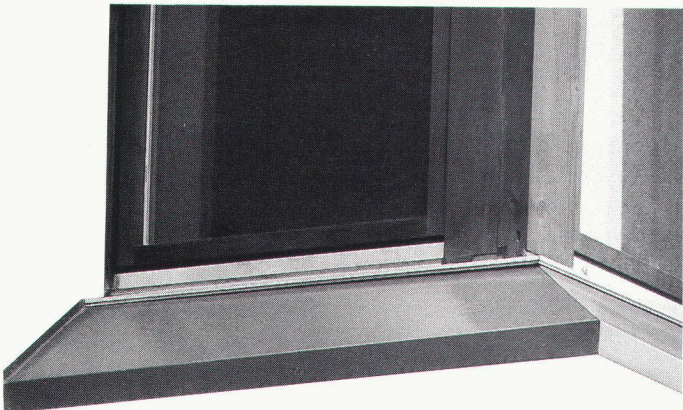
**Le procédé anticorrosion  
le meilleur et le plus économique.**



**ZINGUERIE SA  
AARBERG**



**Zingage à chaud, 3270 Aarberg**  
☎ 032 · 82 23 85, ☒ 934 263 znva



B 2943

**Typiquement Norma:  
des appuis de fenêtres irrésistibles.**

*Alors, pourquoi ne pas vous  
laisser séduire tout de suite?  
Nous résolvons tous vos  
problèmes d'appuis de  
fenêtres. Selon vos besoins,  
au millimètre près. Par des so-  
lutions raffinées et de qualité,  
insensibles aux intempéries.  
Vous voulez en savoir plus?  
Nous vous conseillerons vo-  
lontiers et en détail. Encore  
une particularité de Norma.*

Appuis — châssis de fenêtres  
— châssis de portes — portes  
— constructions métalliques:

**avec nous, tout est plus facile.**

Systemes de construction Norma — Meyer SA — Case postale — 6260 Reiden — 062 81 91 81

**norma  
BAUSYSTEME**

## Logiciel de CAO ARC+

**ARC+** est un logiciel de CAO, véritable 3D, destiné à l'architecture et l'ingénierie de la construction.

Il n'est limité, ni par la taille du projet, ni par le système constructif utilisé, ni par le type de construction; il s'applique aux projets de logements collectifs ou villas, aux aménagements intérieurs, équipements commerciaux ou hospitaliers, aux bâtiments industriels,...

Il introduit dans l'univers des micro-ordinateurs les performances 3D jusqu'alors disponibles seulement sur gros systèmes de CAO. **ARC+** ainsi que son complément D(escriptif) Q(uantitatif) E(stimatif) — **DQE** — seront présentés à Computer 88 par **MÉTACONCEPT SA** sur le stand 1808.

**MÉTACONCEPT**, une équipe de 15 personnes dont 5 architectes, répartie entre la Suisse et la France, est à même de traiter vos dessins sous mandat depuis le projet jusqu'à la fourniture des plans d'exécution.

Nous sommes à votre disposition pour toutes questions et démonstrations à l'adresse suivante:

**MÉTACONCEPT SA**, chemin de la Paix 1  
1305 Penthalaz. Tél. 021/86110 20

**neon IMSA SA**

1033 cheseaux grands-champs 2  
021/ 731 23 23 fax:021/7312324

1218 Genève /auguste-vilbert 34  
022/98 71 71



B 2321

## ENSEIGNES LUMINEUSES

lettres et caissons lumineux de toutes  
sortes et formats; tubes au néon  
apparents ou encastrés  
pour enseignes décoratives

## Nos adhérents bénéficient

de crédits commerciaux  
très avantageux.

## Nos adhérents obtiennent

des prêts à la construction  
à 1 $\frac{3}{4}$  d'intérêts.

## Nos adhérents sont plus

de 30'000 PME dans toute la Suisse.

Architectes, commerçants, artisans, détaillants, avec **NOUS** vous pouvez augmenter votre chiffre d'affaires et trouver de nouveaux partenaires dans tous les secteurs d'activité. **WIR** réalise un chiffre d'affaires de plus d'un milliard de francs par an. **Renseignez-vous :**



WIR Cercle économique rue du Simplan 3, 1001 Lausanne, téléphone : 021 - 27 62 52

B 2841

# Si petit – et déjà un vrai téléphone!



Le plus petit et le plus léger des téléphones mobiles – il peut se loger dans toute poche de manteau et naturellement dans votre porte-documents. L'Ericsson «HotLine Pocket» n'est pas un appareil émetteur-récepteur quelconque, mais un téléphone à part entière – même avec mémorisation des noms. Où que vous soyez, vous restez en liaison avec vos partenaires commerciaux, avec votre propre entreprise, avec vos succursales. Et avec votre famille et vos amis.

Ericsson est le fournisseur du système Natel C. L'expérience crée la confiance.

Vous trouverez des téléphones mobiles «HotLine» dans tous les garages de l'Emil Frey SA et chez les agents officiels de Toyota, Subaru, Jaguar, Range Rover, Land Rover, Chrysler, Honda et Mazda.

# ERICSSON



B 2929

Envoyez-moi de la documentation

Appelez-moi

Nom

Prénom

IAS

Rue

NPA/Lieu

Firme

Téléphone

Veillez envoyer ce coupon à: Emil Frey SA, Madame F. Giancola, Badenerstrasse 600, 8048 Zurich. Nous vous informerons avec plaisir.

Bandes pour reprise  
de bétonnage entre radier et murs

# BFL MASTIX R4

Nous désirons recevoir une documentation technique  
« BFL MASTIX »

Nom/Entreprise

Adresse

NP/Localité

B 2866

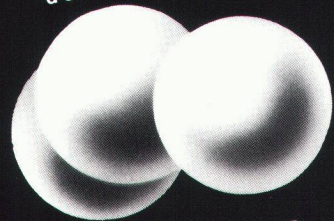
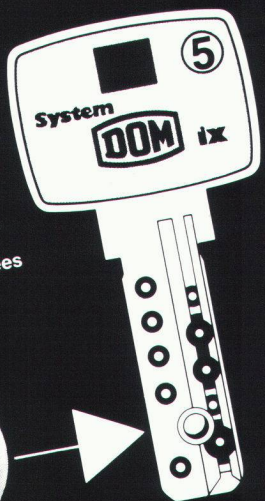
**MASTIX SA**

Av. de Rumine 48  
Tél. 021/23 42 78

1005 Lausanne

# DOM la technique pour votre sécurité

●●●  
Le Système DOM - à bille de transmission - est unique et surpasse les standards; il apporte encore plus de sécurité. C'est une réalisation de Maître de la fine mécanique, dans le domaine des fermetures et des clés.  
Exclusif et absolument nouveau pour une maxi-sécurité. Clés supplémentaires, fabriquées seulement contre Certificat d'enregistrement.



## A l'abri des balles

Conseils et documentation:  
DOM AG -  
Technique de sécurité  
Tel. 0 55 / 63 18 86  
CH-8852 Altendorf

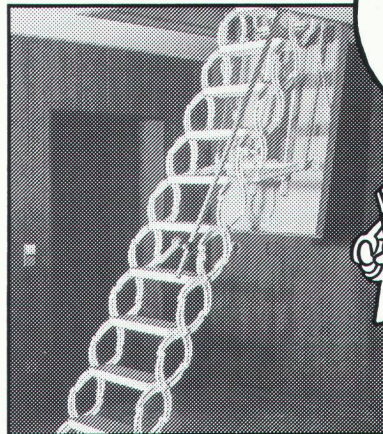


B 2324

Dans notre programme de fabrication:

# Escalier télescopique à ciseaux Columbus

L'avantage d'une économie de place et d'une fabrication stable en fonte d'aluminium!



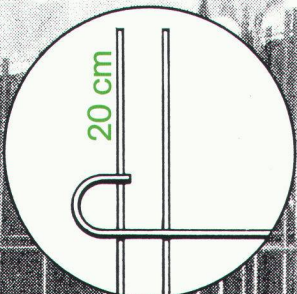
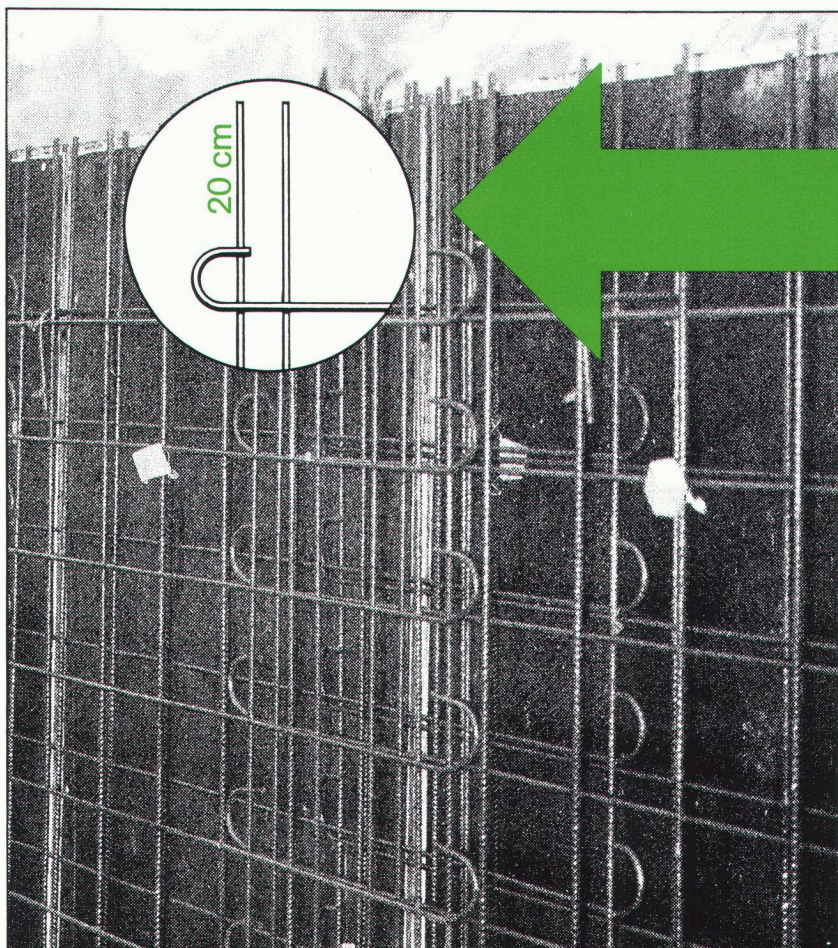
*Veillez demander la documentation détaillée auprès de la maison*

**Industriestrasse  
9245 Oberbüren  
Tél. 073 - 513755**



**Columbus Treppen S.A.**

B1825



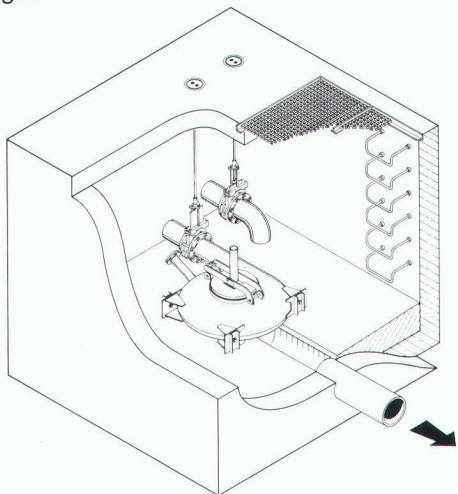
P 384 offre de nouvelles possibilités pour armer avantageusement les parois.

- planification rationnelle
- liaison mur-dalle simple
- avancement rapide des travaux

Schweizer Armierungsnetzfabrikanten  
Les fabricants suisses de treillis d'armature  
Fabbricanti svizzeri di reti elettrosaldate

# Limiteur Vortex

Appareil sans partie mobile offrant une résistance à l'écoulement, et fonctionnant comme limiteur de débit sur les déversoirs d'orages.



**UFT**  
Umwelt- und Fluid-Technik  
Niederegger AG

St. Georgenstraße 78  
CH-9000 St. Gallen  
Telefon (071) 233662



B 2862

## ÉLECTRONIQUE PROFESSIONNELLE



**Observation vidéo**



**Systemes électroniques de surveillance EAS**



**Surveillance vidéo Vidéo-portiers**

Dès le 1. 6. 1988 nouveau numéro de téléphone:  
**061 691 63 66**

**Egalement près de vous:**

Courfaivre, Fribourg,  
Lausanne, Lamone TI,  
Neuchâtel, Vernier, Vevey,  
Yverdon

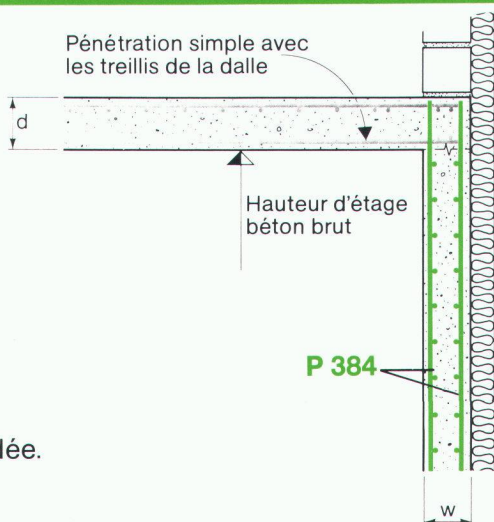


**Numéro de coordination:**  
**061 26 63 66**

B 2934

# Voilà comment 20 cm peuvent tout simplifier:

## P 384 LE NOUVEAU TREILLIS POUR PAROIS



**courts débordements longitudinaux**  
seulement 20 cm, donc s'adaptant partout où un raccordement n'est pas nécessaire avec l'étage supérieur.

**section d'acier plus importante**  
conforme à l'armature minimale demandée.

Intex Stahl AG  
233 Büron  
Tél. 045-74 0111

Panfer SA  
1522 Lucens VD  
Tél. 021-906 87 87

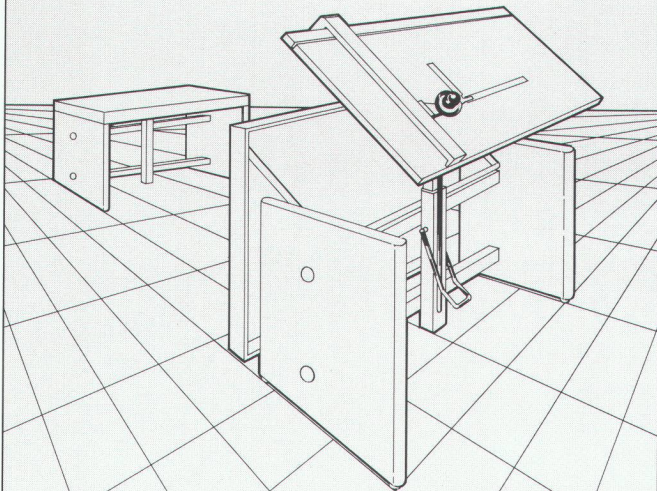
Von Roll AG  
4563 Gerlafingen  
Tél. 065-34 11 51

Ruwa Drahtschweisswerk AG  
3454 Sumiswald  
Tél. 034-71 19 65



B 2937

# RWD Perspectives

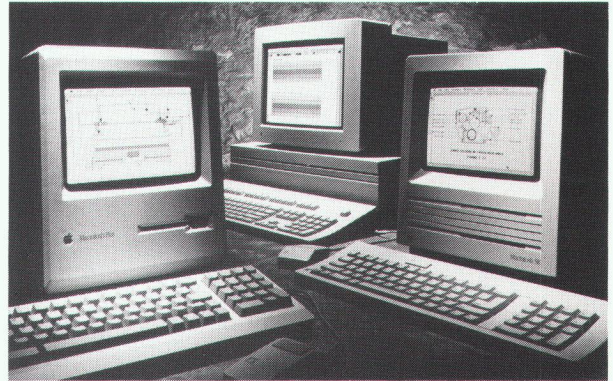


**Double fonction  
Idéal pour l'enseignement**

Veuillez m'envoyer gratuitement la documentation **RWD-technique du dessin** B 2919

Adresser à: Reppisch Werke AG, 8953 Dietikon, Tel. 01-740 68 22

## Venez nous voir !



Les dernières nouveautés **Apple** dans la **PAO** (Publication Assistée par Ordinateur), la **bureautique** et la **CAO-DAO** (Conception et Dessin) seront présentées par MacIntelligence SA lors de **COMPUTER 88**.

Pour obtenir une documentation complète sur l'un de ces domaines et une **entrée gratuite** à l'exposition, envoyez-nous simplement votre carte de visite à l'adresse ci-dessous. Nous serons ravis de vous accueillir à notre stand (No 1341) !

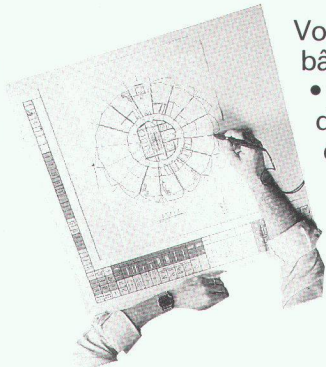
**Le service Macintosh**  
**MacIntelligence**  
SA Revendeur agréé Apple Computer®

59, route des Jeunes 1227 Genève Tél. 022 / 43 88 68

B 2949

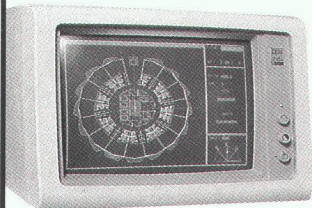
18/6

## PC. BAT : de l'esquisse...



Vous professionnels du bâtiment

- travaillez directement depuis une table à digitaliser.
- introduisez vos esquisses dans PC BAT au moyen d'un scanner et paramétrez-les.
- modifiez facilement ces données introduites avec contrôle sur écran.



PC. BAT, logiciel CAO, 3D

- calcule vos métrés.
- génère automatiquement vos coupes, élévations, murs composites.
- s'adapte à vos besoins de 4 500 à 45 000 F.

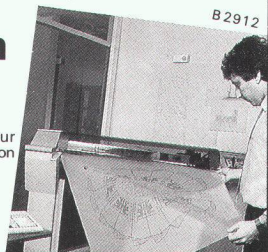
...au plan d'exécution



Société Anonyme pour l'application de la Conception Assistée par Ordinateur

Rte Henri-Stéphan 2  
Case postale 11  
1762 GIVISIEZ

Tél. 037 - 26 56 56  
Télex 94 22 39  
Téléfac 037 - 26 53 88



B 2912

## Kilcher



### Appuis de dalles

Les fissures de façades peuvent être évitées par la pose d'appuis de dalles

- appuis à déformation
- appuis Limitgliss
- appuis téflon

... naturellement de Kilcher

Kilcher SA  
1004 Lausanne  
Tél. 021 25 44 70

B 2907

**26-29 AVRIL**

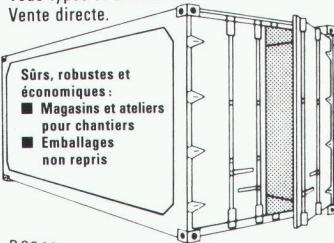
# COMPUTER 88

**BEAULIEU + ROBOT LAUSANNE**  
9 H 00 À 18 H 30 **ENTRÉE FR. 7.-**

**le salon de l'informatique et des technologies de pointe**

## Conteneurs de haute mer neufs et d'occasion

Petits dépôts et boxes pour équipements.  
Tous types et dimensions.  
Vente directe.



B 2946

Conteneurs pour bureaux et personnel.  
■ Vente ■ Location  
■ Transformations

### Container-Depot AG

Flachsackerstrasse 7  
**4402 Frenkendorf BL**  
061/94 63 63  
061/901 63 63 (ab 30.5.)  
Industriestrasse 139  
**8172 Niederglatt ZH**  
01/850 52 32

Habiter dans des maisons saines

## iso-Superbloc

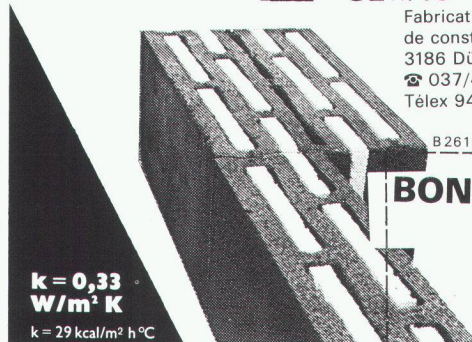
brique d'isolation à 2 chambres



### CEWAG DÜDINGEN

Fabrication de matériaux de construction  
3186 Dudingen (Guin)  
☎ 037/43 12 61  
Télex 942 093

B 2618



**k = 0,33**  
**W/m² K**  
k = 29 kcal/m² h °C

**BON:**

Veuillez s.v.p. nous envoyer les documentations ISO-Superbloc

Nom \_\_\_\_\_

Rue \_\_\_\_\_

NP/Lieu \_\_\_\_\_



- Badezimmermöbel + Accessoires
- Meubles de salles de bains

B 2812

## Sanijura

Schweiz AG · Suisse S.A.

☎ 033/36 71 71

Rainweg 18  
CH-3645 Gwatt/Thun

Verlangen Sie unsere Dokumentation  
Demandez notre documentation

**WIBEAG, leader des solutions informatiques pour le BÂTIMENT,**  
cherche pour son bureau de Versoix/GE

### Jeune collaborateur technique

désirant se perfectionner dans le domaine informatique propre à la construction.

Travail varié au sein d'une équipe jeune et dynamique.  
Formation assurée.

Qualités requises:

- quelques années d'expérience dans le bâtiment
- connaissances du domaine technique chauffage appréciées
- grande disponibilité, sens du contact, dynamisme.

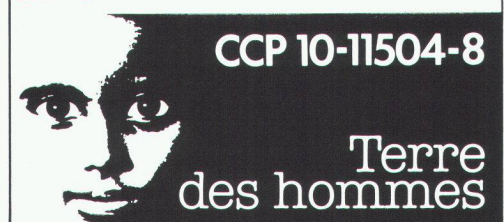
Entrée immédiate ou à convenir.

Si vous êtes Suisse ou en possession d'un permis de travail valable veuillez prendre contact avec M. Folco au 022/55 53 44.



## Parrainer un enfant... une histoire d'amour

CCP 10-11504-8



## Terre des hommes

# CALORIE

## De métier vous êtes: Spécialiste expérimenté en chauffage-ventilation.

De caractère vous êtes:

- ferme et flexible avec les hommes
- organisé et rigoureux dans le travail
- dynamique et entreprenant dans votre action.

Alors vous êtes celui que cherche Calorie pour assurer, dans le cadre de sa structure, le poste de:

**Adjoint de Direction responsable des liaisons techniques entre le bureau d'étude, les équipes de montage et les clients.**

C'est un poste de cadre supérieur avec le salaire, les responsabilités et les possibilités de carrière qui y correspondent.

Ecrivez à M. Kistler, Calorie SA, Prébarreau 17, 2000 Neuchâtel. Ou téléphonez-lui au 038/25 45 86



L'Ecole des hautes études commerciales de l'Université de Lausanne ouvre une inscription pour repourvoir un poste de

## professeur (à temps partiel) de gestion de la production

pour entrée en fonction le 1<sup>er</sup> septembre 1988. Les candidats doivent :

- être porteurs d'un doctorat en sciences techniques ou économiques ;
- avoir publié des travaux relatifs aux matières enseignées ;
- disposer d'une expérience professionnelle en matière de gestion de la production.

Avant de déposer leur candidature, les intéressés voudront bien demander le cahier des charges de ce poste au professeur Francis Léonard, Doyen de l'Ecole des HEC, BFSH1, 1015 Lausanne (tél. 021/46 40 36).

Les candidats veilleront à ce qu'avant la date de clôture du concours le Doyen ait également reçu deux lettres de référence sur leurs qualités scientifiques et pédagogiques.

Le concours sera clos le 30 avril 1988.

**Jeune ingénieur ETS** avec expérience de quelques années dans une entreprise de travaux spéciaux, cherche position adéquate avec responsabilités, région Genève, Lausanne ou...

Offre sous chiffre IAS 462 à IVA SA, rue du Pré-du-Marché 23, 1004 Lausanne



**L'Office fédéral des routes**  
cherche pour la section ponts :

## un ingénieur diplômé EPF ou ETS

pour un poste à responsabilités.

**Activités:** préparer et superviser des interventions relatives à l'entretien du réseau des routes nationales (ponts, galeries). Rédiger des directives et des normes pour les ouvrages d'art. Représenter l'office dans des commissions d'experts. Une longue expérience dans l'établissement de projets et la réalisation des ouvrages d'art est souhaitée.

**Langue:** le français ou l'allemand avec de très bonnes connaissances de l'autre langue.

**Entrée en fonction:** immédiate ou à convenir.

Offres de services avec curriculum vitae complet à adresser à : Office fédéral des routes, Service du personnel, Monbijoustrasse 40, 3003 Berne.

**Demain  
Demain  
Demain**

votre succès dépendra  
de l'impact de votre  
publicité d'aujourd'hui

**Froideur \* Chaleur \* Feu \* Son**

plus de problèmes avec

**ISOTEX**

Véritable produit suisse de qualité.  
Demandez notre documentation détaillée.

 **CEWAG DÜDINGEN**

Fabrication de matériaux de construction  
Route de Morat 25, 3186 Düringen (Guin)  
Tél. 037/42 12 61      Téléx 942 093

B2617

Nous cherchons, tout de suite ou à convenir,

## ingénieurs civils diplômés surveillant de chantier dessinateurs(trices) béton armé/génie civil

pour projets variés dans les domaines des structures et des travaux publics.

Nous offrons des activités intéressantes au sein de petites équipes de collaborateurs, avec possibilité de se former et de travailler sur système CAO (3 D) performant.

Renseignements et offres au bureau d'ingénieurs

### Schindelholz & Dénériaz SA

Ch. de la Redoute 9                      ou/et                      Rue de Vevey 7  
1752 Villars-sur-Glâne                      1630 Bulle  
Tél. 037/411733                              Tél. 029/26555

### République et Canton de Neuchâtel Département des travaux publics

A la suite d'une démission honorable, le Service cantonal des ponts et chaussées, à Neuchâtel, offre à repourvoir un poste d'

## ingénieur EPF en génie civil

à l'Office des routes cantonales pour les études, la direction des travaux et pour exécuter des tâches de planification et de gestion liées notamment au projet du tunnel sous la Vue-des-Alpes.

#### Exigences :

- nationalité suisse ou permis C ;
- diplôme d'ingénieur EPFL ou EPFZ ;
- expérience dans la conduite des projets et des chantiers ;
- aptitudes pour l'emploi des moyens informatiques.

**Obligations et traitement :** légaux.

**Entrée en fonction :** 1<sup>er</sup> juin 1988 ou date à convenir.

Les places mises au concours dans l'Administration cantonale sont ouvertes indifféremment aux femmes et aux hommes.

Les offres de services manuscrites, accompagnées d'un curriculum vitae, ainsi que des copies de diplômes et de certificats, doivent être adressées au Service du personnel de l'Etat, rue du Musée 1, case postale 563, 2001 Neuchâtel, **jusqu'au 23 avril 1988.**



## REPUBLIQUE ET CANTON DU JURA

SERVICE DES CONSTRUCTIONS

### Concours d'architecture pour la construction de 4 portails de tunnel pour la Transjurane, route nationale N16

La République et Canton du Jura, représentée par le Service des constructions, ouvre un concours pour la construction de 4 portails de tunnel pour la Transjurane, route nationale N16.

Le concours est un concours sur invitation, ouvert à tous les architectes suisses. Le choix des concurrents est déterminé par le jury sur la base d'une inscription préalable des candidats intéressés, dont les préinscriptions sont enregistrées du 5 avril 1988 au 30 avril 1988, au secrétariat du concours, Service des constructions, 2, rue du 23-Juin, 2800 Delémont.

Les architectes sont invités à prendre connaissance du règlement et du programme en s'adressant directement au secrétariat du concours, dès le 5 avril 1988.

Le jury dispose d'une somme de 170 000 francs pour l'attribution de six prix au maximum et pour l'octroi d'une indemnité fixe de 8000 francs pour chaque concurrent dont le projet répond aux conditions du concours.

Le jury est composé comme suit : président : *B. Luscher*, architecte cantonal ; membres : *P. Feddersen*, architecte EPFZ/SIA, Zumikon ; *R. Luscher*, architecte FAS/SIA, Lausanne ; *P. de Meuron*, architecte FAS/SIA, Bâle ; *D. Nusbaumer*, urbaniste cantonal, Delémont ; *R. Tammi*, professeur, architecte FAS, Sorenzo ; *J. Eckert*, ingénieur cantonal, Delémont ; *P. Cuttat*, artiste peintre, Porrentruy ; *M. Joray*, Institut jurassien des sciences, des arts et des lettres, Neuchâtel ; *C. Juillerat*, Ligue pour la protection de la nature du Jura et Ligue suisse du patrimoine national, Porrentruy ; suppléants : *L. Theurillat*, architecte SIA, Delémont ; *A. Voulat*, ingénieur en chef de la Route nationale, Delémont ; experts : *A. Waldmeyer*, ingénieur EPF/SIA, Delémont ; *B. Mertenat*, ingénieur EPF/SIA, consortium d'étude CMR, Delémont ; *B. Houriet*, ingénieur EPF/SIA, consortium d'étude IJA-BG, Delémont ; *N. Goffinet*, ingénieur EPF/SIA, bureau Schindelholz & Deneriaz, Delémont.

Delémont, le 25 mars 1988. L'architecte cantonal : Berry Luscher.

### Commune de Montreux

## Hôtel de Ville

### Concours d'architecture

La Commune de Montreux organise un concours de projets (art. 6 du règlement SIA 152) dont le but est :

- de grouper en un même lieu :
- les sièges du conseil exécutif (Municipalité) et du conseil législatif (Conseil communal),
- les locaux de l'administration communale actuellement dispersés en ville ainsi que
- certains équipements publics.

Le concours est ouvert aux architectes reconnus par le Conseil d'Etat vaudois, domiciliés ou établis sur le territoire du canton de Vaud avant le 1<sup>er</sup> janvier 1988, aux architectes originaires du canton de Vaud établis à la même date hors du canton et répondant aux critères de reconnaissance du Conseil d'Etat vaudois selon l'article 1<sup>er</sup> de la loi sur la profession d'architecte et aux architectes domiciliés ou établis à la même date dans les cantons de Berne, Fribourg, Genève, Jura, Neuchâtel, Valais.

Le jury dispose d'un montant de Fr. 100 000.— pour 7 à 9 prix. Une somme de Fr. 20 000.— est à disposition du jury pour l'éventuel achat de projets.

La composition du jury est la suivante : président : *M. M. Bevilacqua*, architecte.

Membres : MM. *J. J. Cevey*, syndic ; *J. P. Dresco*, architecte ; *J. Dumas*, architecte ; *F. Jaccard*, municipal ; *M. Monney*, municipal ; *E. Raymond*, directeur ; *L. Snozzi*, architecte ; *R. Vittone*, architecte.

Suppléants : M<sup>me</sup> *M. Bornet*, municipale ; MM. *R. Grandchamp*, municipal ; *J. P. Lavizzari*, architecte.

Experts : MM. *M. Blanc*, secrétaire municipal ; *M. A. Bossard*, chef de service ; *P. Joly*, chef de service ; *J. D. Urech*, urbaniste ; *D. Willi*, représentant de la paroisse.

L'inscription est à faire par écrit à l'adresse suivante : *Concours d'architecture, Hôtel de Ville, poste de police de Montreux, Villa Mounsey, rue du Marché 8, 1820 Montreux.* Lors de l'inscription, les concurrents feront un dépôt de Fr. 300.— sur le compte de chèque postal Commune de Montreux, n° 18-465-1, Vevey. La photocopie du récépissé sera jointe à la lettre d'inscription.

Les concurrents peuvent prendre connaissance du programme et du règlement dès le 5 avril à ladite adresse.

La remise des projets est fixée au 12 septembre 1988 à 18 heures.



L'ÉCOLE  
POLYTECHNIQUE  
FÉDÉRALE  
DE LAUSANNE

cherche pour l'Institut de technique du bâtiment (ITB) de son département d'architecture :

## architectes EPF à mi-temps

ou en possession d'un titre équivalent (év. ingénieur EPF) pour travailler sur un projet de recherche portant sur l'utilisation de la lumière naturelle d'une part, et à la préparation de cours postgrade d'autre part. Quelques années de pratique sont souhaitées ainsi que le goût pour le travail en équipe.

### Renseignements complémentaires :

MM. les professeurs A. Tschumi ou J. Petignat, tél. 021/47 1111.

Les offres de services accompagnées d'un curriculum vitae et des copies de certificats seront adressées au

**Service du personnel de l'EPFL  
GR-Ecublens  
1015 Lausanne.**

Société développant son activité dans le conseil pour le contrôle de la qualité des matériaux de construction, la maintenance et la réparation des ouvrages en béton cherche

## un ingénieur diplômé EPF en génie civil ou en science des matériaux

### Nous demandons :

- langue maternelle française ou allemande, très bonne connaissance de la deuxième langue ;
- esprit d'initiative ;
- intérêt au développement scientifique de ce domaine ;
- expérience de recherche en laboratoire ou en béton souhaitée.

### Nous offrons :

- poste dirigeant ;
- rémunération en rapport avec les responsabilités et les résultats ;
- lieu de travail : Sion ;
- formation permanente assurée.

**Entrée en service :** tout de suite ou à convenir.

Faire offre écrite avec curriculum vitae et références à Béton Control Val SA, pour adresse Bureau d'Etudes Géologiques SA, 1963 Vétroz.

## Ingénieurs et architectes suisses

ISSN 0251-0979

Organe officiel de la Société suisse des ingénieurs et des architectes (SIA), de l'Association amicale des anciens élèves de l'EPFL (A<sup>3</sup>E<sup>2</sup>PL), des Groupes romands de l'EPFZ (GEP) et de l'Association suisse des ingénieurs-conseils (ASIC)

### Editeur

Société des éditions des associations techniques universitaires (SEATU)

### Rédaction

En Bassenges, 1024 Ecublens - CCP 10-5775-2 Lausanne  
Tél. 021/472098 (mardi et jeudi, 14 h à 16 h 30)

Jean-Pierre Weibel, ing. dipl. EPFZ-SIA,  
rédacteur en chef  
François Neyroud, arch. SIA, rédacteur  
Danièle Renard, secrétaire de rédaction

Les manuscrits seront rendus selon accord préalable

Toute reproduction du texte et des illustrations n'est autorisée qu'avec l'accord de la rédaction et l'indication de la source

### Abonnement

	Suisse	Etranger
Un an	Fr. 113.—	Fr. 122.—
Prix du numéro	Fr. 6.50	Fr. 7.50

Prix réduits pour étudiants et membres A<sup>3</sup>E<sup>2</sup>PL, GEP, ASIC et UTS  
*Abonnement, vente au numéro, changement d'adresse :*  
Imprimerie Bron SA, case postale 880  
1001 Lausanne, tél. 021/329944  
*Changement d'adresse des membres SIA :*  
Secrétariat général SIA, case postale, 8039 Zurich  
Tél. 01/2011570

### Régie des annonces

IVA SA de publicité internationale	Siège central :
Rue du Pré-du-Marché 23	Mühlebachstrasse 43
1004 Lausanne	8032 Zurich
Tél. 021/377272	Tél. 01/2512450
Téléfax : 021/370280	Téléfax : 01/2512741

### Impression

Imprimerie Bron SA, 1001 Lausanne  
Tél. 021/329944

### Schweizer Ingenieur und Architekt

paraît aux mêmes éditions

Rédaction :  
Rüdigerstrasse 11, case postale 630, 8021 Zurich  
Tél. 01/2015536

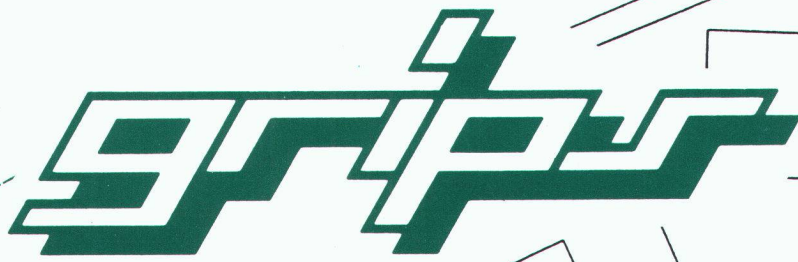
### Abonnement

	Suisse	Etranger
Un an	Fr. 170.—	Fr. 185.—
Prix du numéro	Fr. 6.50	Fr. 7.50

### Normes et documentations SIA

En français : Secrétariat SVIA, av. Jomini 8,  
1001 Lausanne. Tél. 021/363421

En allemand et en italien : Secrétariat général SIA,  
Selnastr. 16, 8039 Zurich. Tél. 01/2011570



## Systeme infographique interactif

Etes-vous un distributeur d'énergie,  
un service industriel,  
un bureau technique communal,  
ou simplement intéressés?

Cherchez-vous une solution moderne et  
efficace pour tenir vos plans  
de réseau à jour,  
ou simplement pour gérer et  
représenter votre cadastre  
souterrain au moyen de  
l'informatique graphique?

Si oui, alors **grfp** peut vraiment vous aider.

**grfp** est un logiciel infographique interactif en français, facile à utiliser,  
indépendant du matériel, ainsi que de l'échelle et du découpage des plans.



**topographie**

études d'ingénieurs civils s.a.

Mühlebachstrasse 54, 8008 Zürich, Tel. 01/251 12 70

# DISTRIBUTION D'ENERGIE ECLAIRAGE CONSTRUCTION GENIE CIVIL

- Stations transformatrices sur poteau
- Stations transformatrices «Cabine-béton»
- Eclairage, petits - grands espaces
- Mâts de lignes moyenne - haute tension
- Antennes radio et télévision
- Chambres de dérivation et de tirage
- Mâts pour lignes trolleybus
- Colonnes en béton armé, centrifugé ou vibré
- Pieux de fondation
- Eléments pour la construction

**GRAM SA**

Eléments en béton  
CH-1523 Villeneuve/Lucens

Tél. : 037/64 20 21. Télex : 26210 PAC-CH. Téléfax : 037/64 24 43 B 2704

