

Zeitschrift: Ingénieurs et architectes suisses
Band: 113 (1987)
Heft: 7

Inhaltsverzeichnis

Nutzungsbedingungen

Die ETH-Bibliothek ist die Anbieterin der digitalisierten Zeitschriften auf E-Periodica. Sie besitzt keine Urheberrechte an den Zeitschriften und ist nicht verantwortlich für deren Inhalte. Die Rechte liegen in der Regel bei den Herausgebern beziehungsweise den externen Rechteinhabern. Das Veröffentlichen von Bildern in Print- und Online-Publikationen sowie auf Social Media-Kanälen oder Webseiten ist nur mit vorheriger Genehmigung der Rechteinhaber erlaubt. [Mehr erfahren](#)

Conditions d'utilisation

L'ETH Library est le fournisseur des revues numérisées. Elle ne détient aucun droit d'auteur sur les revues et n'est pas responsable de leur contenu. En règle générale, les droits sont détenus par les éditeurs ou les détenteurs de droits externes. La reproduction d'images dans des publications imprimées ou en ligne ainsi que sur des canaux de médias sociaux ou des sites web n'est autorisée qu'avec l'accord préalable des détenteurs des droits. [En savoir plus](#)

Terms of use

The ETH Library is the provider of the digitised journals. It does not own any copyrights to the journals and is not responsible for their content. The rights usually lie with the publishers or the external rights holders. Publishing images in print and online publications, as well as on social media channels or websites, is only permitted with the prior consent of the rights holders. [Find out more](#)

Download PDF: 18.04.2026

ETH-Bibliothek Zürich, E-Periodica, <https://www.e-periodica.ch>

Ingénieurs et architectes suisses

Bulletin technique de la Suisse romande

Paraît tous les 15 jours

113^e année

N° 7/87

26 mars 1987

Société des éditions des associations techniques universitaires (SEATU)

Organe officiel

de la Société suisse des ingénieurs et des architectes (SIA),

de l'Association amicale des anciens élèves de l'EPFL (Ecole polytechnique fédérale de Lausanne),

des Groupes romands des anciens élèves de l'EPFZ (Ecole polytechnique fédérale de Zurich)

et de l'Association suisse des ingénieurs-conseils (ASIC)

Rédaction

Rédaction de «Ingénieurs et architectes suisses», tirés à part, renseignements: En Bassenges, 1024 Ecublens, tél. (021) 472098 (mardi et jeudi, 14 h. à 16 h. 30)

Jean-Pierre Weibel, ing. EPFZ-SIA, rédacteur en chef

François Neyroud, arch. SIA, rédacteur

Impression:

Imprimerie Bron SA
1001 Lausanne

Photolitho:

Polygravia, Borde 28 bis
1018 Lausanne

Les manuscrits seront rendus selon accord avec la rédaction

Toute reproduction du texte et des illustrations n'est autorisée qu'avec l'accord de la rédaction et l'indication de la source

Abonnements

Un an, Suisse Fr. 109.—

Un an, étranger Fr. 118.—

Prix du numéro, Suisse Fr. 6.50

Prix du numéro, étranger Fr. 7.50

Abonnement à prix réduit pour étudiants et membres A³E²PL, GEP, ASIC, FAS et UTS.

Membres SIA: toutes communications concernant les abonnements sont à adresser exclusivement au Secrétariat général de la SIA, case postale, 8039 Zurich, tél. (01) 2011570.

CCP: Ingénieurs et architectes suisses (Bulletin technique de la Suisse romande),

N° 10-5775, Lausanne

Adresser toutes communications concernant abonnement, vente au numéro, changement d'adresse, expédition, etc. à:

Imprimerie Bron SA, case postale 880, 1001 Lausanne, tél. (021) 329944

Régie des annonces

IVA

IVA SA de publicité internationale
23, rue du Pré-du-Marché
1004 Lausanne
Tél. (021) 377272/73/74

Siège central:
Mühlebachstr. 43, 8032 Zurich
Tél. (01) 2512450

Schweizer Ingenieur und Architekt

Schweizerische Bauzeitung

Adresse: case postale 630
CH-8021 Zürich
Tel. (01) 2015536

Numéro 11/87

Christian Menn zum 60. Geburtstag. Von *H. von Gunten*, Zürich 265
Der Brückenbauer als Gestalter der Strasse. Von *K. Suter*, Bern 266
Konzeptionelle Aspekte beim Entwurf von Bogenbrücken. Von *H. Figi*, Chur 268
Der Massivbrückenbau im Wandel. Von *H. Wittfoht*, Frankfurt/Main 275

Numéro 12/87

150 Jahre SIA. Festschrift (I. Teil)
Hoffnung auf die Biologie. Zur Rehabilitation des ganzheitlichen Denkens. Von *Klaus Michael Meyer-Abich*, Hamburg 241

Sommaire

Tableau des concours B 45

Carnet des concours B 46, 121

UIA B 46

Actualité B 46, 120

EPFL B 47

Vie de la SIA B 47, 123

Industrie et technique B 47

Produits nouveaux B 48

60^e anniversaire de Christian Menn

Pour le 60^e anniversaire du professeur Christian Menn, par *Hans von Gunten* 85

L'évolution récente des ponts en béton précontraint, par *J. Mathivat* 86

Variations de température dans les ponts, par *Jean-Paul Lebet* et *Jean-Claude Badoux* 92

Wilhelm Ritter: Teacher of Maillart and Ammann, by *David P. Billington* 94

Comportement dans le temps et aptitude au service, par *Renaud Favre* 100

Le pont haubané sur le Rhône à Saint-Maurice, par *René Walther* 106

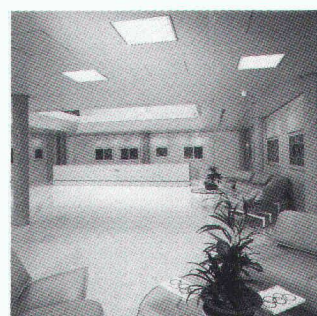
Quelques applications des ponts en béton préfabriqué à voussoirs, par *Jean Muller* 112

Expositions B 49

Bibliographie B 49

Manifestations B 50

Couverture



Gram poursuit le développement de ses colonnes en béton armé centrifugé.

Après avoir donné la priorité aux problèmes de statique qui couvrent un programme de développement allant de la théorie jusqu'à la mise au point d'un programme informatique très élaboré, en passant par des essais en vraies grandeurs à l'IBAP-EPFL (professeur D^r Favre) à l'aide d'une presse de 10000 kN, **Gram** se consacre maintenant à l'aspect esthétique de ses colonnes dont la renommée n'est plus à faire.

Le collège «Le Corbusier», à Genève (Arch.: Brunoni + Vasas, Genève)

L'hôpital d'Yverdon (Arch.: A. + F. Dolci + D. Gudut + M. Vogel, Yverdon)

Le Musée olympique à Lausanne (Arch.: J.-P. Cahen + P. Ramirez Vazquez, Lausanne)

Le CAM à Genève (Arch.: T. Legat, J. Nobile, A. Barokas, Genève)

sont des projets où l'architecte a voulu donner une certaine importance à l'esthétique des colonnes.

En façade, les colonnes doivent être en harmonie avec l'ensemble et, à l'intérieur, elles représentent le seul élément de structure où l'architecte peut procéder à une recherche esthétique.

Grâce à l'utilisation d'agréats spéciaux, à son robot pour le bouchardage et à son nouveau procédé de production «Swissgram», **Gram** offre aux architectes de nombreuses possibilités que nous discuterons volontiers lors d'un entretien personnalisé.

Gram SA votre partenaire!

Dans le prochain numéro:

Chemins forestiers: utilisation de scories d'incinération d'ordures ménagères