

Zeitschrift: Ingénieurs et architectes suisses
Band: 113 (1987)
Heft: 6

Werbung

Nutzungsbedingungen

Die ETH-Bibliothek ist die Anbieterin der digitalisierten Zeitschriften auf E-Periodica. Sie besitzt keine Urheberrechte an den Zeitschriften und ist nicht verantwortlich für deren Inhalte. Die Rechte liegen in der Regel bei den Herausgebern beziehungsweise den externen Rechteinhabern. Das Veröffentlichen von Bildern in Print- und Online-Publikationen sowie auf Social Media-Kanälen oder Webseiten ist nur mit vorheriger Genehmigung der Rechteinhaber erlaubt. [Mehr erfahren](#)

Conditions d'utilisation

L'ETH Library est le fournisseur des revues numérisées. Elle ne détient aucun droit d'auteur sur les revues et n'est pas responsable de leur contenu. En règle générale, les droits sont détenus par les éditeurs ou les détenteurs de droits externes. La reproduction d'images dans des publications imprimées ou en ligne ainsi que sur des canaux de médias sociaux ou des sites web n'est autorisée qu'avec l'accord préalable des détenteurs des droits. [En savoir plus](#)

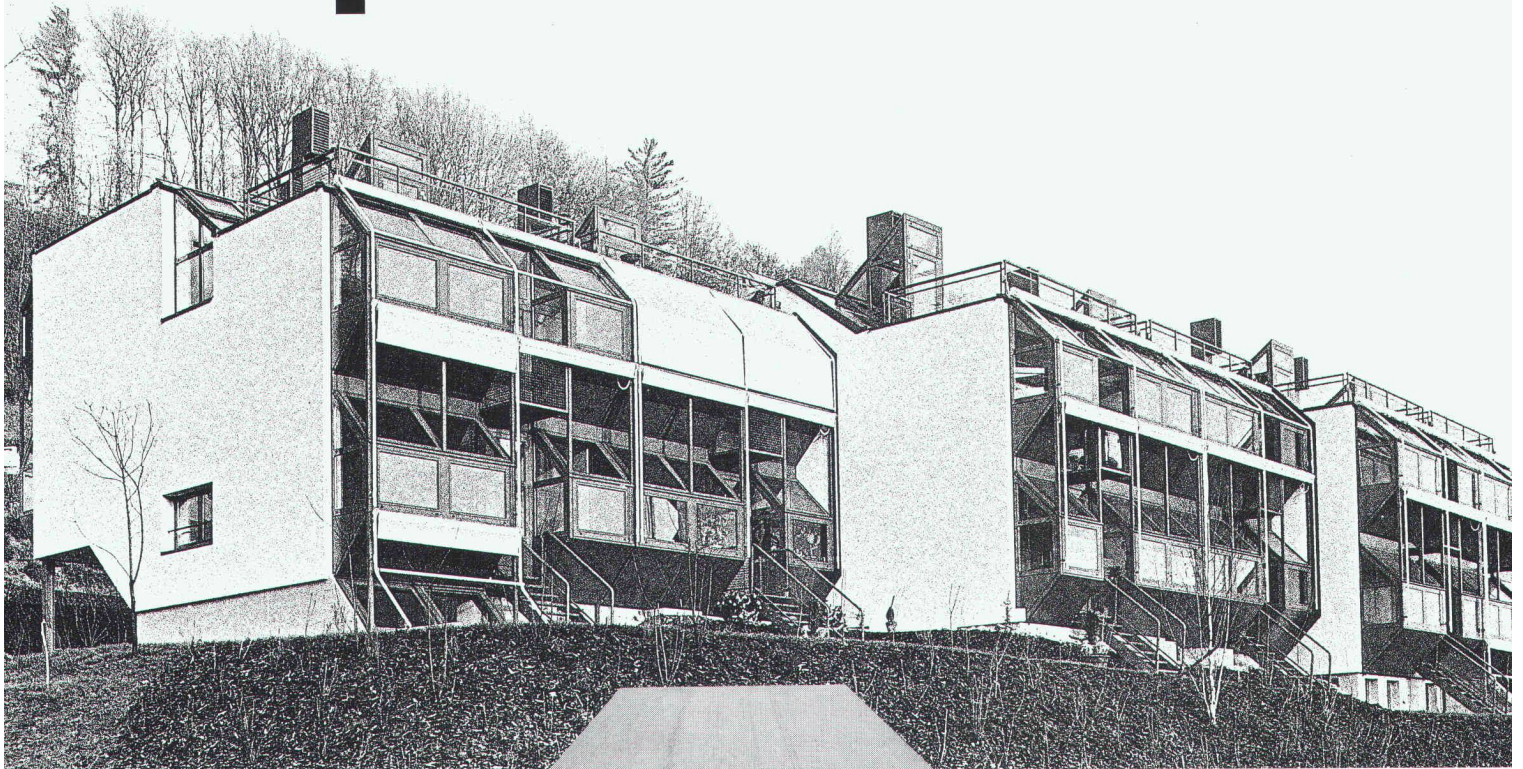
Terms of use

The ETH Library is the provider of the digitised journals. It does not own any copyrights to the journals and is not responsible for their content. The rights usually lie with the publishers or the external rights holders. Publishing images in print and online publications, as well as on social media channels or websites, is only permitted with the prior consent of the rights holders. [Find out more](#)

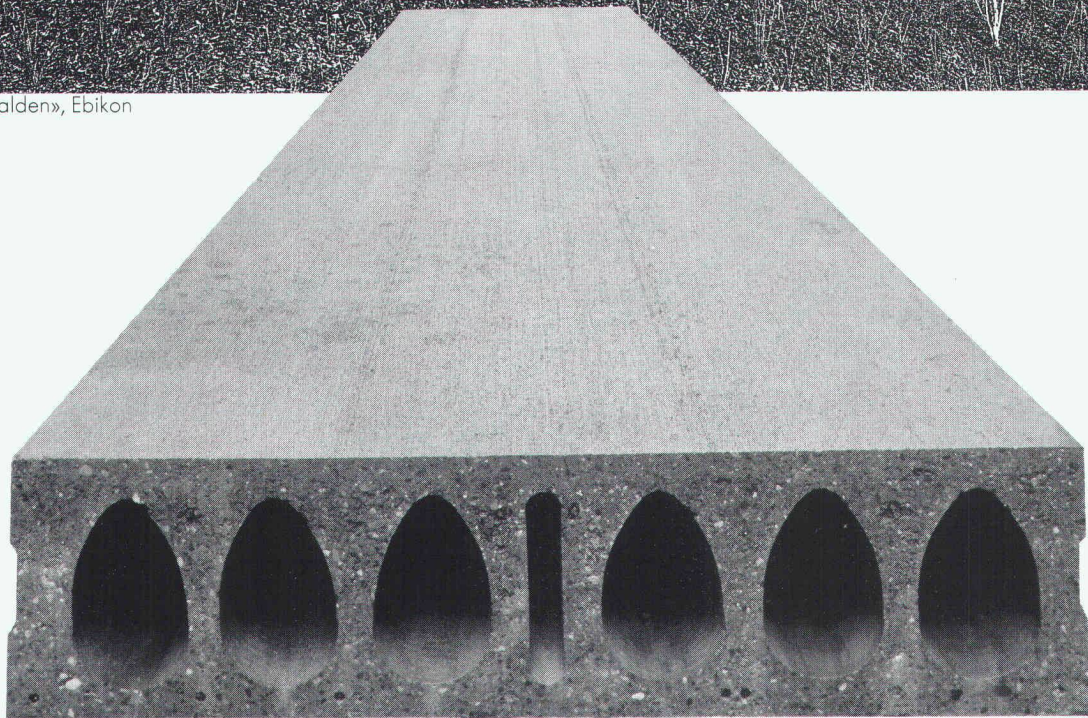
Download PDF: 18.04.2026

ETH-Bibliothek Zürich, E-Periodica, <https://www.e-periodica.ch>

Les souhaits d'architectes sont pour nous un défi!



Lotissement «Sonnhalden», Ebikon



B2536

Notre réponse: **Plaques creuses BRUN**

Le nouveau système de réalisation de plafonds
pour bâtiments locatifs, artisanaux et industriels!

Les architectes et ingénieurs voudraient disposer d'un système de réalisation de plafonds qui leur laisse une liberté de conception maximale et se prête à des solutions «sur mesure». Pour nous, leur souhait est un vrai défi! Les plaques creuses BRUN sont d'un emploi rationnel, rapide et avantageux. Les plaques creuses BRUN sont préfabriquées et conviennent à des portées allant jusqu'à 12 mètres (à une largeur de 1,20 m).



ELEMENTWERK BRUN AG LUZERN
Case postale, 6020 Emmenbrücke
Téléphone 041 - 55 16 16
Usine: Mooshüslistr, 6032 Emmen

Pour la qualité de ses lave-vaisselle, M

Sur un lave-vaisselle Miele, chaque pièce – jusqu'à la plus petite vis – est conçue pour supporter au minimum 7000 cycles de lavage. Ce qui correspond à plus de 20 ans de travail d'un lave-vaisselle normal. Pour Miele, c'est plutôt la règle que l'exception, lorsqu'un seul appareil facilite la vie de la mère, puis de sa fille.

Les lave-vaisselle Miele ont une triple isolation phonique. C'est ce qui les rend super-silencieux.

Et leur carrosserie est émaillée directement, ce qui, pour la plupart des fabricants, est tout simplement hors de prix. Mais Miele ne tolère aucun compromis, lorsque la qualité est en jeu. La génération montante a tout à y gagner.



le pense une génération plus loin.



Le Miele G 562 est un lave-vaisselle hors du commun:

- Utilisation extrêmement réduite d'eau et d'énergie. Consommation minimale de sel, grâce à un
 - Adoucisseur d'eau réglable.
 - Et avec 7 programmes, vous disposerez toujours de la solution la plus avantageuse, quelle que soit la vaisselle à laver. En outre, le G 562 vous épargne encore du travail, grâce à son filtre fin auto-nettoyant et à ses paniers faciles à charger.
- mento.

B2548

Miele

Un choix pour la vie

«Un ouvrage intéressant:

la gare de l'aéroport

et le parking de Cointrin.

Un système intéressant:

les goujons CRET.»

B 2469

Les bureaux d'ingénieurs Realini Bader SA et R. Liechti + P.A. Serex, Genève, ont résolu la reprise des forces transversales au niveau des joints de dilatation des dalles, parois et dalles de la gare et du tunnel d'accès en utilisant des goujons CRET à haute charge. Dans le parking (un parc pouvant contenir 2900 autos), les raccords des dalles aux cages d'escaliers, d'ascenseurs et techniques ont été réalisés par le bureau d'ingénieurs Claude Fischer, Genève, avec des goujons CRET. Une méthode de travail plus rationnelle est le principal avantage résultant de l'utilisation des goujons CRET dans cet ouvrage, étant donné que corbeaux et consoles peuvent être supprimés. Les travaux de coffrage et d'armature deviennent moins complexes et s'avèrent donc plus avantageux.

Les goujons CRET – médaillés au concours de l'innovation à «Batimat» en 1983 – sont développés et fabriqués dans notre propre entreprise. D'où les délais de livraison courts de 1 à 2 jours. L'exactitude des charges à la rupture déterminées selon la théorie de la plasticité a été confirmée par de nombreux essais pratiques. Des expertises permanentes ainsi que des contrôles internes stricts garantissent la sécurité optimale des goujons CRET.

Vous voulez profiter de notre expérience de huit ans dans ce domaine, des conseils techniques de spécialistes, d'une documentation détaillée et d'un montage simple? Alors, le système de goujons CRET vous fera économiser temps et argent.

Demandez notre documentation gratuite!

F. J. Aschwanden SA 3250 Lyss
tél. 032 84 86 11

SYSTEME DE
GOUJONS CRET®

Aschwanden

Sécurité comprise.



Longatti ASG



Profitez des conseils gratuits de nos spécialistes en placement pour la recherche de votre future place de travail. Nous disposons actuellement d'un choix important et exclusif de postes pour

dessinateurs

architectes – génie civil – béton armé – charpente métallique

ADIA

Postes fixes et temporaires

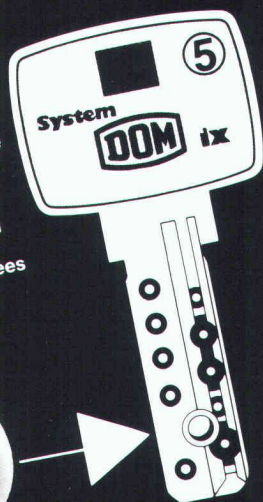
Rue Mauborget 9
Bel-Air
1003 Lausanne
021/20 43 01

Rue du Collège 1
1800 Vevey
021/52 86 07

Place du Midi 30
1950 Sion
027/22 82 22

DOM la technique pour votre sécurité

●●●
Le Système DOM – à bille de transmission – est unique et surpasse les standards; il apporte encore plus de sécurité. C'est une réalisation de Maître de la fine mécanique, dans le domaine des fermetures et des clés.
Exclusif et absolument nouveau pour une maxi-sécurité.
Clés supplémentaires, fabriquées seulement contre Certificat d'enregistrement.



A l'abri des balles

Conseils et documentation:
DOM AG –
Technique de sécurité
Tel. 0 55 / 63.18.86
CH-8852 Altendorf



Bandes pour reprise
de bétonnage entre radier et murs

**BFL
MASTIX R4**

Nous désirons recevoir une documentation technique
« BFL MASTIX »

Nom/Entreprise

Adresse

NP/Localité

B 2281

MASTIX SA

Av. de Rumine 48 1005 Lausanne
Tél. 021/23 42 78

Membres de l'ASIC:

- Ingénieurs civils
- Ingénieurs électriciens, mécaniciens et d'exploitation
- Ingénieurs forestiers et ruraux, géomètres
- Géologues et ingénieurs géotechniciens
- Autres scientifiques

ASIC Genève

Jacques Bauty, 1234 Vessy
 Bourquin & Stencek, 1208 Genève
 Erricos Lygdopoulos, 1204 Genève
 J.-C. Ott SA, 1226 Thônex
 Perreten et Milleret SA, 1227 Carouge
 André Sumi, Georges Babel, 1205 Genève
 Tremblat & C^{ie} SA, 1201 Genève
 Zimmermann & Schutzlé, 1213 Onex

ASIC Vaud

Agriforest, Ingénieurs-conseils SA,
 1038 Bercher
 Pierre Bisenz, 1000 Lausanne
 Burri & Perreten SA, 1400 Yverdon-les-Bains
 A. Chassot, 1066 Epalinges
 Jean-Marc Duvoisin, 1009 Pully
 Hunziker et Marmier SA, 1005 Lausanne
 A. Kugler SA, 1006 Lausanne
 Matter Ingénieurs SA, 1000 Lausanne
 Richardet et associés SA,
 1400 Yverdon-les-Bains
 Arthur Spagnol, 1018 Lausanne

ASIC Valais

Michel Andenmatten, 1950 Sion
 CERT SA, 1952 Sion
 B. Deléglise et P. Tremblat, 1950 Sion
 André Gross, 1950 Sion
 Hünerwadel + Häberli Sion SA, 1950 Sion
 KBM Bureau d'ingénieurs civils SA, 1950 Sion
 Ribordy & Luyet SA, 1952 Sion
 Pierre Roulet, 1950 Sion
 Pierre Wyer, 1907 Saxon

ASIC Fribourg

A. Barras, 1630 Bulle
 Brasey, Bureau d'ingénieurs, 1701 Fribourg
 Clément + Bongard, 1700 Fribourg
 Claude von der Weid, 1700 Fribourg
 Zwick, Gicot SA, 1700 Fribourg

ASIC Neuchâtel / Jura

AJS Allemand Jeanneret Schmid SA,
 2001 Neuchâtel
 ATB SA Ingénieurs conseils, 2740 Moutier
 Yves Berger, 2017 Boudry
 Erard & Dr Mathys, 2800 Delémont
 Hofmann, Robadey et Walther SA,
 2900 Porrentruy
 Mertenat, ingénieur conseil, 2740 Moutier
 Gérard Stampbach, 2800 Delémont

ASIC Berne

Bächtold AG, 3006 Bern
 Bernet + Weyeneth, 3006 Bern
 F. Bianchetti, 2502 Biel
 Collioud + Gerber, 3770 Zweisimmen
 A. Flotron AG, 3860 Meiringen
 Gonin-Zeerleder, 3015 Bern
 Guyer + Kiener AG, 3006 Bern
 Th. Hohl, 3036 Detligen
 Bernhard Kauter, 2560 Nidau
 Peter Kellerhals und Charles Haefeli, Dres,
 3011 Bern
 E. Kissling, 3005 Bern
 Lerag Engineering AG, 3011 Bern
 Locher Geotechnik, 3067 Boll
 Luder & Perrochon, 3005 Bern
 M. Lüthy, 3011 Bern
 Marchand & Marchand, 3005 Bern
 Dr Mathys & Partner, 2502 Biel
 Moor & Hauser AG, 3011 Bern
 H. J. Neuenschwander, 3123 Belp

Neuenschwander, Weber + Zeltner AG,
 3123 Belp
 A. Rufer, 2520 La Neuveville
 Schmid & Pletscher AG, 2560 Nidau
 R. Schwarz AG, 3600 Thun
 smt Steiner Marchand Türlin AG, 3006 Bern
 Werner Spring, 3600 Thun
 Stocker + Partner, 3006 Bern
 Walder AG, 3073 Gümligen
 Dr Walder + Partner AG, 3073 Gümligen
 Wanzenried + Hager, 3000 Bern
 Weber + Brönnimann AG, 3006 Bern

ASIC Ticino

Rodolfo Andreotti, 6600 Locarno
 Bernardoni e Del Cadia, 6900 Lugano
 Francalberto Bernasconi, 6830 Chiasso
 Marco De-Carli, 6600 Locarno
 Kessel + Blaser SA, 6901 Lugano
 Lombardi Engineering, 6601 Locarno
 Luigi Pini, 6900 Lugano
 Rima SA, 6600 Locarno

ASIC Suisse centrale

H. Bachmann AG, 6003 Luzern
 Dr H. Bendel, 6033 Buchrain
 A. Birchler AG, 6430 Schwyz
 Heggin + Tihanov, 6300 Zug
 HSK Ingenieur AG, 6403 Küssnacht am Rigi
 Kost + Nussbaumer + Partner, 6210 Sursee
 Josef Mattmann, 6275 Ballwil
 P. Mühlmann AG, 6030 Ebikon
 Franz Pfister AG, 6430 Schwyz
 Schubiger AG, 6004 Luzern
 Bernhard Trachsel, 6006 Luzern
 Ingenieure WSB, 6020 Emmenbrücke

ASIC Argovie / Soleure

Beer Schubiger Benguerel & Partner,
 4500 Solothurn
 Bruno Fent, 5703 Seon
 Frey + Gnehm AG, 4600 Olten
 Dr M. Grenacher und Partner, 5200 Brugg
 Heggin + Tihanov, 4600 Olten
 Dr Felix P. Jaecklin, 5400 Ennetbaden
 Oskar Keller, 4500 Solothurn
 R. Meyer + G. Senn + W. Erne, 5400 Baden
 Minikus, Witta und Partner, 5400 Baden
 Th. Müller, 4500 Solothurn
 Dr J. F. Schneider + Dr F. Matousek,
 5400 Baden
 Stahel, Büro für Forstw. und Umweltspl.,
 8964 Rudolfstetten
 Walter + Porta, 5200 Brugg

ASIC Bâle

Blattner, 4450 Sissach
 Cyrill J. Burger AG, 4051 Basel
 Eglin Ristic AG, 4051 Basel
 Gysin & Ehrsam AG, 4133 Pratteln
 Hepp + Graf, 4058 Basel
 Alfred Jaggi, 4052 Basel
 Kiefer & Studer AG, 4153 Reinach
 J. Ochsner + F. Grenacher, 4058 Basel
 Studer + Partner Basel AG, 4056 Basel
 Trefzer + Rosa, 4020 Basel
 Weiss Guillod Gisi, 4002 Basel

ASIC Zurich

ACSS AG, dipl. Bauingenieure, 8050 Zurich
 Amstein + Walthert AG, 8008 Zurich
 D. J. Bänziger + Partner, 8027 Zurich
 Barbe AG, 8008 Zurich
 Basler & Hofmann, Ingenieure und Planer AG,
 8029 Zurich
 Ernst Basler & Partner AG, 8702 Zollikon

Benno Bernardi, 8006 Zurich
 Bosshard Lutz Münger, 8600 Dübendorf
 Hans F. Büchi, 8702 Zollikon
 Dr U. P. Büchi und E. R. Müller AG, 8121 Benglen
 D & F Dietschweiler AG / Peter Frey AG,
 8034 Zurich

Eichenberger AG, 8006 Zurich
 Fietz AG, 8022 Zurich
 Hans Rudolf Fietz, 8700 Küssnacht
 FSG Frei, Schneider & Guha AG, 8049 Zurich
 Fuchs AG, 8404 Winterthur
 Groebli + Brauchli, 8035 Zurich
 GSS Glauser Studer Stüssli Ingenieure AG,
 8032 Zurich

Hans Haag, 8704 Herrliberg
 Hans Halter, 8006 Zurich
 Heierli AG, 8033 Zurich
 Robert Henauer AG, 8038 Zurich
 Hochstrasser Consulting AG, 8001 Zurich
 Christof Hugentobler, 8624 Grüt
 Hünerwadel + Häberli Zurich AG, 8034 Zurich
 von Ins + Knecht, 8026 Zurich
 Planungsbüro Jud, 8006 Zurich
 Kamm + Stähli, 8907 Wettswil
 Hansruedi Keller, 8625 Gossau

Keller & Würmli, 8032 Zurich
 P. Marti AG, 8708 Männedorf
 Minikus, Witta und Partner, 8032 Zurich
 Dr von Moos AG, 8037 Zurich
 Neukom + Zwicky, 8302 Kloten
 V. Oehninger, 8401 Winterthur
 Dr Pfaffinger + Dr Walder AG, 8032 Zurich
 Pfeiffer Bauingenieure, 8408 Winterthur
 F. Preisig AG, 8050 Zurich

Ruckstuhl + Münchinger, 8404 Winterthur
 SAG G. Spahn AG, 8042 Zurich
 SCE Surface-Protection Consult Engineering,
 8634 Hombrechtikon
 Dr H. R. Schalcher, 8008 Zurich
 Dr Ulrich Schär AG, 8032 Zurich
 Ulrich Schellenberg, 8004 Zurich
 Schindler Haerter AG, 8002 Zurich
 A. W. Schmid + Partner, 8023 Zurich
 Dr J. F. Schneider + Dr F. Matousek,
 8706 Feldmeilen

Schubiger AG, 8008 Zurich
 Heinz Schürer, 8001 Zurich
 Sennhauser, Werner & Rauch AG, 8952 Schlieren
 Sigma Bauingenieure AG, 8032 Zurich
 SKS Ingenieure AG, 8006 Zurich
 SNZ Ingenieurbüro AG, 8050 Zurich
 E. Stucki + H. Hofacker, 8006 Zurich
 Studer & Bosshard, 8002 Zurich
 Guido Suter, 8032 Zurich
 Edy Toscano AG, 8037 Zurich
 Andrin Urech, 8006 Zurich
 Vckovski + Partner, 8057 Zurich
 Dr Vollenweider AG, 8032 Zurich
 E. Wädensweiler, 8610 Uster

Walt + Galmarini Ingenieure AG, 8032 Zurich
 H. Weimer, 8050 Zurich
 Winiger, Kränzlin + Partner, 8001 Zurich
 Ernst Winkler + Partner AG, 8307 Effretikon
 Wolf, Kropf & Zschaber, 8053 Zurich
 Gerd-Ulrich Wulff, 8494 Bauma
 P. Zaruski, 8006 Zurich
 Dr Ing. W. Ziemba, 8049 Zurich

Walt + Galmarini Ingenieure AG, 8032 Zurich
 H. Weimer, 8050 Zurich
 Winiger, Kränzlin + Partner, 8001 Zurich
 Ernst Winkler + Partner AG, 8307 Effretikon
 Wolf, Kropf & Zschaber, 8053 Zurich
 Gerd-Ulrich Wulff, 8494 Bauma
 P. Zaruski, 8006 Zurich
 Dr Ing. W. Ziemba, 8049 Zurich

ASIC Suisse orientale

D. J. Bänziger + A. J. Köppel, 9470 Buchs
 Brunner Kunz Meile, 9000 St. Gallen
 Büchi + Müller AG, 8500 Frauenfeld
 Fürer + Bergflödt AG, 9000 St. Gallen
 Grundbauberatung AG, 9000 St. Gallen
 AG Werner Keller, 8280 Kreuzlingen
 R. Schlaginhausen, 8500 Frauenfeld
 Hansruedi Signer, 9000 St. Gallen
 Fredy Unger AG, 7000 Chur
 Otto Vettiger AG, 8590 Romanshorn
 Wieser + Co., 9000 St. Gallen
 Wildberger + Schuler, 8200 Schaffhausen
 Zähler + Wenk St. Gallen AG, 9001 St. Gallen

ASIC Association suisse des Ingénieurs conseils

Secrétariat: Jupiterstrasse 45/207, case postale 95, 3000 Berne 15. Tél. 031/32 3212

*Depuis plus de vingt ans,
un nom, une garantie*

ISOTECH SA

Etanchéité de joints – Chapes et crépis étanches
Revêtements synthétiques – Réfection béton

Siège romand :
Route de Crochy 20
1024 ÉCUBLENS-LAUSANNE
Tél. (021) 35 95 85

Succursale de Genève :
Château-Bloc 19
1219 LE LIGNON
Tél. (022) 96 28 82

Les tirants d'ancrage VSL extractibles...

... ne perturbent pas les terrains avoisinants et ils sont économiques – Ils peuvent être entièrement extraits du sol après usage!



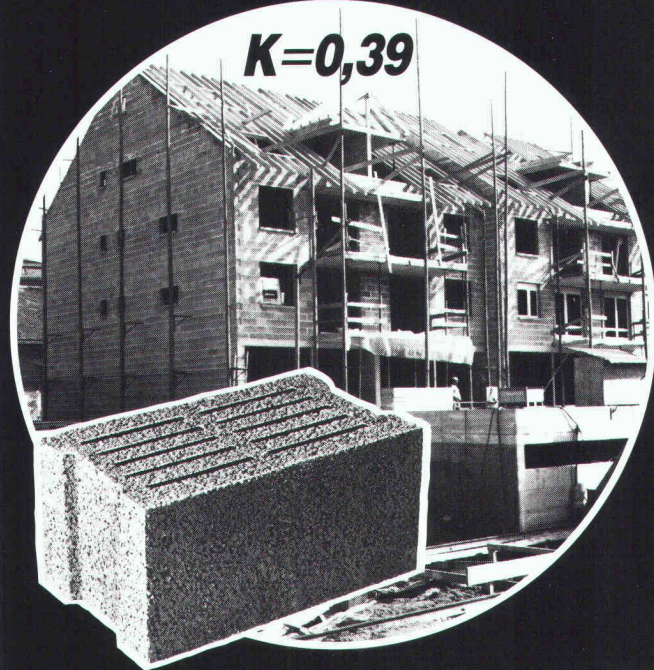
VSL INTERNATIONAL SA 1023 Crissier, Tél. 021 35 12 78; 6500 Bellinzona, Tél. 092 25 71 17; 3421 Lyssach, Tél. 034 45 15 71; Siège principal: 3008 Berne

B 2533

brique isolante
BISO THERM®
B 2519

en béton de pierre ponce, l'isolation optimale pour satisfaire les plus hautes exigences physiques et biologiques.

K=0,39



CORNAZ ALLAMAN Demandez notre documentation
Tél. 021/76 33 22

RWD Nouveauté

Progrès
Technique
Qualité

CADLINER

CD-2100

Agent. suisse



- la technique moderne
- symboles spécifiques programmables pour l'utilisateur
- mémoire permanente pour 8000 signes
- adaptable à votre ordinateur

Veuillez m'envoyer gratuitement la documentation du CADLINER RWD CD-2100

26/2

Adresser à: Reppisch Werke AG, 8953 Dietikon, Tel. 01 - 740 68 22

B 2458

NOUVEAU Le «Confort» d'ORION

Plat 20 cm, 45 dB(A) silencieux

Pour magasins, centres commerciaux, bureaux, locaux d'exposition.

Adapté à des locaux d'une hauteur de 2,4 à 3,4 m.

L'aérotherme le plus plat et le plus silencieux pour de nouvelles applications.

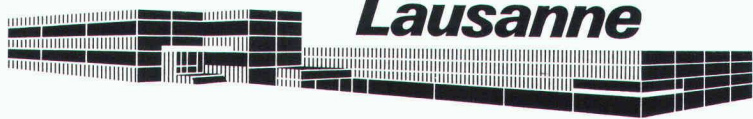
Veuillez me faire parvenir votre nouvelle brochure «Confort».
Mon adresse:

ORION AL-KO SA
10, Croisettes
1066 Epalinges



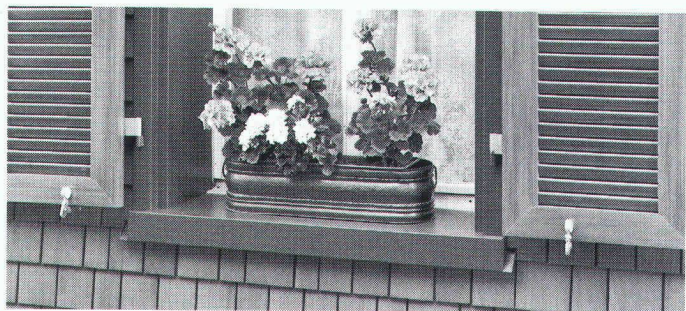
B 2526

Imprimerie Bron SA Lausanne



Tél. 021 32 99 44

conseille,
crée et réalise
l'imprimé
de qualité
en offset



Celui qui sait reconnaître les différences entre plusieurs cadres de fenêtres choisit Norma. En effet, les cadres de fenêtres Norma soulignent les façades et offrent des solutions probantes dans le cas de rénovations, de restaurations, de transformations et de constructions neuves.

■ Les cadres de fenêtres doivent être solides et résistants, s'harmoniser avec la façade et mettre en valeur son architecture. Les cadres de fenêtres Norma répondent aux impératifs les plus élevés et ne cesseront de vous étonner de par leur qualité.

norma
BAUSYSTEME

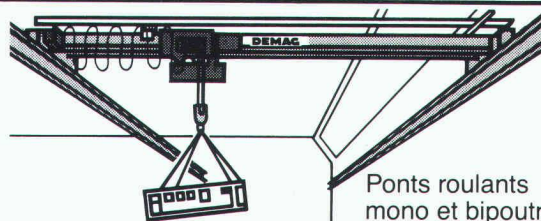
B 2239

Systèmes de construction Norma — Meyer SA — 6260 Reiden — ☎ 062 81 91 81

BURRI



Palans électriques à câble DH 2000-40000 kg.



Ponts roulants mono et bipoutres.
Ponts roulants suspendus.

B 2425

W. BURRI S.A. 1000 LAUSANNE 16
CONSTRUCTIONS ELECTROMECHANQUES
ch. de la meunière 12, 1008 Prilly 021- 24 45 33

**Quand on vous parle économies de chauffage,
exigez tout d'abord la terre cuite.**

B 2530

La brique en terre cuite est un don de la nature qui prouve chaque jour son inimitable perfection. Elle possède des qualités d'isolation particulièrement élevées. Elle « respire » et contribue ainsi à la climatisation idéale du bâtiment, grâce à sa capillarité naturelle et à sa porosité. Un équilibre parfait qui se traduit évidemment en économies de chauffage.

**La brique en terre cuite.
Un matériau unique.**



Industrie romande de la terre cuite — Beaumont 6 — 1701 Fribourg — 037/242652 — Notre partenaire: le Commerce des matériaux de construction.

E. Rey & C^{ie} SA
Entreprise du bâtiment

Génie civil - Maçonnerie - Béton armé
Rénovation, transformations

Gypserie, peinture
Papier peint, décoration

Bureaux : 62, route de Frontenex – 1207 Genève – Téléphone 36 35 64/65/66

HESS SA

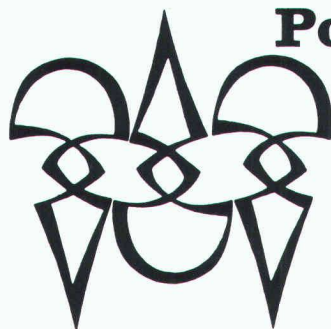
Constructions métalliques
Charpentes métalliques
Menuiseries métalliques
Serrurerie

Avenue Cardinal-Mermillod 13-15
1227 Carouge-Genève
Téléphone (022) 42 47 20 et 42 47 29

Entreprise de chapes &
revêtements de sols

J. Chillemi & C^{ie}

2 bis, rue Saint-Léger
Case postale 2130
Tél. 022/2064 22
1211 Genève 2



Polygravia sa
Photogravure et Offset

☎ 368980
Borde 28 bis
1018 Lausanne

B1477

Murs
sans fissures
APPUIS DE DALLE

B 2559

Introduction de forces bien définies dans la construction grâce aux appuis *Kilcher* :

- Appuis à déformation
- Limitgliss
- Appuis glissants

Kilcher

Kilcher SA, 4565 Recherswil
☎ 065 35 16 35 / 021 99 27 70

Le contrôle des pieux par ultra-son

exécuté dans le cadre du projet du raccordement ferroviaire de l'aérogare de Genève – Cointrin a été confié à la Société



GÉOTEST SA
1037 Etagnières
Tél. (021) 91 10 85
Fax (021) 93 43 83

GÉOTECHNIQUE
GÉOLOGIE
GÉOPHYSIQUE

Les aventures du sapeur sans peur.

B2550



Blague à part: si toutes les maisons étaient isolées 100% Flumroc, tout le monde y trouverait son compte – y compris les sapeurs-pompiers. Pourquoi Flumroc? Parce que c'est le seul matériau isolant suisse en laine de pierre. Un produit constitué d'un mélange de roches judicieusement dosées. Matériau calorifuge et isolant phonique par excellence, Flumroc est de surcroît le coupe-feu qui s'impose: en cas d'incendie, les flammes sont stoppées net. Produit suisse de haute qualité, Flumroc est vivement recommandé.



Flumroc SA, 1000 Lausanne 9, tél. 021/36 99 91 **Nous isolons tout. Même le feu.**

Ingénieur civil EPF

avec longue expérience dans la prospection et l'acquisition de mandats, ainsi que dans l'étude et la gestion de projets, désire entrer en rapport avec société ou professionnel bien établi, en vue de collaboration ou association.

Ecrire sous chiffre IAS 435 à IVA SA, rue du Pré-du-Marché 23, 1004 Lausanne.

Bureau d'ingénieurs civils de Genève cherche:

ingénieur civil EPF

pour projets et surveillance de chantiers.

Entrée tout de suite ou à convenir.

Faire offre à:
Claude Bigard & Jean Urner
Ingénieurs civils SIA
6, avenue de Frontenex
1211 Genève 3



L'ÉCOLE D'ARCHITECTURE DE L'UNIVERSITÉ DE GENÈVE

ouvre un concours pour un poste

d' **assistant** ou de **maître-assistant** à mi-temps pour l'enseignement de «structures portantes»

Entrée en fonction: à convenir mais au plus tard le 1^{er} octobre 1987.

Délai pour le dépôt des candidatures: **10 avril 1987.**

Le cahier des charges et tout renseignement peuvent être obtenus auprès de l'administrateur de l'École d'architecture.



Allemand Jeanneret Schmid SA
Bureau d'ingénieurs civils
Neuchâtel

actif dans la construction routière, les travaux de génie civil, les constructions souterraines, les installations d'alimentation en eau, l'épuration des eaux, les constructions industrielles
cherche à engager un

ingénieur civil diplômé EPF ou ETS

avec de l'expérience ou de l'intérêt pour l'un des domaines d'activité; avec de l'esprit d'initiative.

Entrée en fonction et salaire: à convenir.

Les personnes intéressées sont priées de prendre contact avec: AJS, rue du Musée 4, 2001 Neuchâtel, tél. 038/244255.

Atelier d'architecture

Région de La Côte, excellente réputation, est à remettre (société anonyme). Bonne opportunité d'implantation.

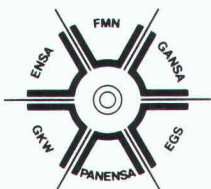
Faire offres sous chiffre IAS 436 à IVA SA, rue du Pré-du-Marché 23, 1004 Lausanne.

Désirant améliorer ses connaissances en français

dessinatrice en bâtiment

(Suisse allemande) avec quelques années de pratique, de la planification au règlement final (sans conduite de chantier), possédant diplôme d'un cours de secrétariat, cherche une place en Suisse romande éventuellement à 80%. Région Neuchâtel de préférence.

Veillez adresser votre réponse sous chiffre IAS 429 à IVA SA, rue du Pré-du-Marché 23, 1004 Lausanne.



FMN

**FORCES MOTRICES NEUCHÂTOISES SA
CORCELLES**

Nous cherchons à engager un

ingénieur en chef

pour diriger notre département génie civil, secteur Jura, dans les domaines hydraulique, routier et tunnelier.

Ce poste comprend les activités suivantes :

- élaboration de projets
- calculation
- surveillance des travaux
- coordination de différents bureaux dans le cadre de la direction de la société.

Le candidat, de formation EPF, bénéficiera d'une bonne expérience professionnelle, aura le sens du commandement, maîtrisera la langue allemande et, si possible, l'anglais ; âge idéal entre 30 et 45 ans.

Les offres avec curriculum vitae et copies de certificats sont à adresser à :

Direction des Forces Motrices Neuchâtoises SA
Les Vernets
2035 Corcelles Avec mention : « Génie civil »

Elément SA Genève 
1214 Vernier

Entreprise de préfabrication d'éléments en béton, nous cherchons à engager de suite :

un jeune ingénieur ETS

avec quelques années de pratique si possible dans la branche, comme responsable de notre bureau technique et des contacts avec la clientèle. Préférence sera donnée à un candidat suisse domicilié à Genève.

Nous vous offrons :

- un poste à responsabilités
- une place stable
- un salaire en rapport avec vos qualifications
- une formation au sein de notre entreprise.

Si vous êtes intéressé, faites parvenir vos offres avec les documents usuels et prétentions de salaire à :

Elément SA Genève
44, route de Satigny
Case postale 108
1214 Vernier

(à l'attention de M. J.-C. Cuénoud)

Pour tout renseignement supplémentaire, veuillez appeler M. J.-C. Cuénoud au 021/22 35 11.

Walter Egger
Bauingenieur
HTL/STV

EGGER

Ingenieurbüro für Hoch- und Tiefbau

Pour compléter notre équipe jeune et dynamique, nous cherchons

dessinateur en béton armé/ constructeur

Nous demandons :

- expérience et routine dans la construction en béton armé ;
- plaisir à effectuer des travaux exigeants et variés dans le domaine de la construction et du conseil de la clientèle ;
- connaissance d'allemand parlé est un avantage ;
- bons rapports avec la clientèle.

Bonne introduction dans la nouvelle fonction et important appui efficace.

Bonnes conditions d'engagement et prestations sociales.

Bureaux modernes et ambiance de travail agréable dans magnifique région.

Aimeriez-vous obtenir de plus amples renseignements sur ce travail intéressant ?

M. W. Egger vous renseignera volontiers.
Nous nous ferons également le plaisir de recevoir votre candidature écrite.

Bureau d'ingénieur Walter Egger, Mettlen, 3870 Gstaad
Tél. 030/464 44

La Ville de Fribourg

met au concours le poste suivant
devenu vacant d'

ingénieur de ville adjoint(e) à la direction de l'édilité

- ingénieur civil ou rural EPF diplômé(e) ;
- de nationalité suisse ;
- justifiant si possible d'expérience en matière de direction de travaux de génie civil et assainissement ;
- de langue maternelle française ou allemande avec bonnes connaissances de l'autre langue (écrit et parlé).

Les offres de services sont à adresser avec curriculum vitae, photo et copies de certificats au Secrétariat de Ville, Maison de Ville, 1700 Fribourg, jusqu'au **23 mars 1987**.

**Promotion
Planification industrielle
Entreprise générale**



Notre société réalise en Suisse romande
des **bâtiments industriels et administratifs** (clés en main)

Le succès continu de nos activités est le résultat d'un travail professionnel de nos collaborateurs à la volonté de réussir. Le potentiel de notre entreprise générale et sa bonne réputation sont des atouts décisifs.

Nous voulons renforcer l'équipe de notre bureau d'Yvonand par l'engagement d'un architecte en qualité de

chef de projet

Votre expérience dans la planification et la réalisation de constructions est établie dans tous corps de métiers. Vous voulez avancer et chercher de nouvelles responsabilités.

Nous vous offrons la direction complète — technique, commerciale, financière — de projets importants, la collaboration au sein d'une équipe dynamique, des conditions de travail modernes, les prestations sociales d'une grande société.

Si vous êtes intéressé, nous vous invitons à nous faire parvenir votre **dossier de candidature complet**, comprenant lettre manuscrite, curriculum vitae, copies de certificats et diplômes, photo, à l'attention de **M. Scheiwiler, Geilinger SA, chemin des Cerisiers, 1462 Yvonand.**

GEILINGER

GEILINGER SA
Chemin des Cerisiers
1462 YVONAND
Tel. 024 32 11 32

Afin de faire face au développement grandissant de notre secteur immobilier, nous souhaiterions nous assurer les services de

deux architectes ETS

ou

dessinateurs-architectes

ayant quelques années d'expérience.

Age: 25-45 ans.

Nationalité: Suisse.

Des connaissances d'allemand seraient utiles.

Veuillez adresser vos offres avec curriculum vitae à la

Société de Banque Suisse
Secrétariat du Personnel
Case postale
1211 Genève 11



**Société de
Banque Suisse**

Nous sommes une entreprise de premier plan en matière de planification et de construction de ruraux et de bâtiments en régions rurales. Nous disposons de 10 bureaux régionaux répartis dans toute la Suisse.

Notre équipe doit être complétée. C'est pourquoi nous cherchons des

architectes ETS

**dessinateurs en bâtiments/
chefs de chantier**

**jeunes dessinateurs
en génie civil**

Votre future place de travail vous offre:

- un travail varié, mais exigeant
- une occupation durable, susceptible d'aménagement
- des possibilités d'avancement
- un travail indépendant
- des moyens de travail modernes
- un salaire adapté aux prestations et de bonnes prestations sociales

Nous attendons de futures collaborateurs:

- une solide formation
- un esprit de coopération
- la volonté d'assumer des responsabilités

Vous êtes intéressé? Nous attendons votre offre de services et les documents usuels. Messieurs Indergand et Flury sont cependant volontiers à votre disposition si vous désirez vous renseigner par téléphone.

Administration de la Société coopérative Office de constructions agricoles de l'Union suisse des paysans, Laurstr. 10, 5200 Brugg, tél. 056/416755.



Par sa qualité, son design, ses composants naturels, GRAM offre un assortiment de produits fiables, modernes, s'intégrant à l'environnement. Puissance et noblesse du béton.

Pour ses produits en béton armé, précontraint et composite, centrifugé ou vibré, notre société s'est engagée dans un programme de recherche pour mieux connaître le béton à très haute résistance et sa mise en œuvre dans des conditions inhabituelles de précision et de densité d'acier.

L'ingénieur EPF ou ETS en génie civil

que nous cherchons doit être familier avec l'informatique, avec les nouvelles technologies et rechercher un travail varié et indépendant, tel qu'on peut le trouver dans une entreprise dynamique et bien structurée de 120 personnes.

Il doit être à même d'assumer, en tant que CHEF DE PRODUITS, une grande responsabilité, tout en accomplissant des travaux de recherche avec l'EPFL ou des instituts spécialisés, ainsi que la mise au point de nouveaux produits, de nouvelles technologies ou de logiciels spécifiques à nos besoins.

Nous attendons avec beaucoup d'intérêt votre offre ou votre appel pour vous donner tous les renseignements utiles que vous souhaiteriez obtenir.



GRAM SA

CH-1523 Villeneuve/Lucens
Tél.: 037/64 20 21



Systeme infographique interactif

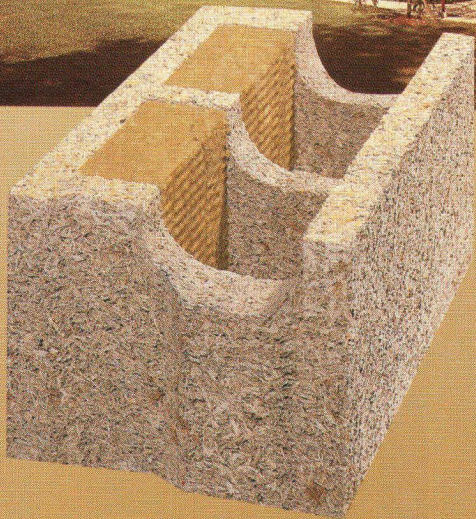
Etes-vous un distributeur d'énergie,
un service industriel,
un bureau technique communal,
ou simplement intéressés?

Cherchez-vous une solution moderne et
efficace pour tenir vos plans
de réseau à jour,
ou simplement pour gérer et
représenter votre cadastre
souterrain au moyen de
l'informatique graphique?

Si oui, alors **grfp** peut vraiment vous aider.

grfp est un logiciel infographique interactif en français, facile à utiliser,
indépendant du matériel, ainsi que de l'échelle et du découpage des plans.

La maçonnerie actuelle DURISOL, avec une isolation complémentaire en laine de pierre incorporée ($k = 0,30 \text{ W/m}^2 \text{ K}$ avec le plot de 30 cm d'épaisseur) forme le mur complet. Les plots sont posés à sec, les alvéoles bétonnées. Un choix varié de plots permet une grande liberté de création. La maçonnerie répond pleinement aux exigences de la physique du bâtiment, à un coût très favorable. La planification et les conseils techniques sont fournis gratuitement par notre personnel qualifié. L'entrepreneur reçoit bien entendu sa marchandise dans le délai souhaité, au rythme désiré. Nous reprenons la marchandise non-utilisée et la bonifions.



Atelier René Villiger ASG, Sras

Eléments de façades
Eléments de toiture et de plancher
Eléments antibruit
Dalles hourdis-caissons

Maçonnerie
Plaques isolantes
Duripanel, panneaux
agglomérés bois/ciment

Durisol Villmergen SA
CH-5612 Villmergen
Téléphone 057/21 12 81
Télex 58 363

Bureau de vente
pour la Suisse romande
CH-1020 Renens
Téléphone 021/34 74 64

B 2311

La collection en vogue

