

**Zeitschrift:** Ingénieurs et architectes suisses  
**Band:** 113 (1987)  
**Heft:** 5

## Werbung

### Nutzungsbedingungen

Die ETH-Bibliothek ist die Anbieterin der digitalisierten Zeitschriften auf E-Periodica. Sie besitzt keine Urheberrechte an den Zeitschriften und ist nicht verantwortlich für deren Inhalte. Die Rechte liegen in der Regel bei den Herausgebern beziehungsweise den externen Rechteinhabern. Das Veröffentlichen von Bildern in Print- und Online-Publikationen sowie auf Social Media-Kanälen oder Webseiten ist nur mit vorheriger Genehmigung der Rechteinhaber erlaubt. [Mehr erfahren](#)

### Conditions d'utilisation

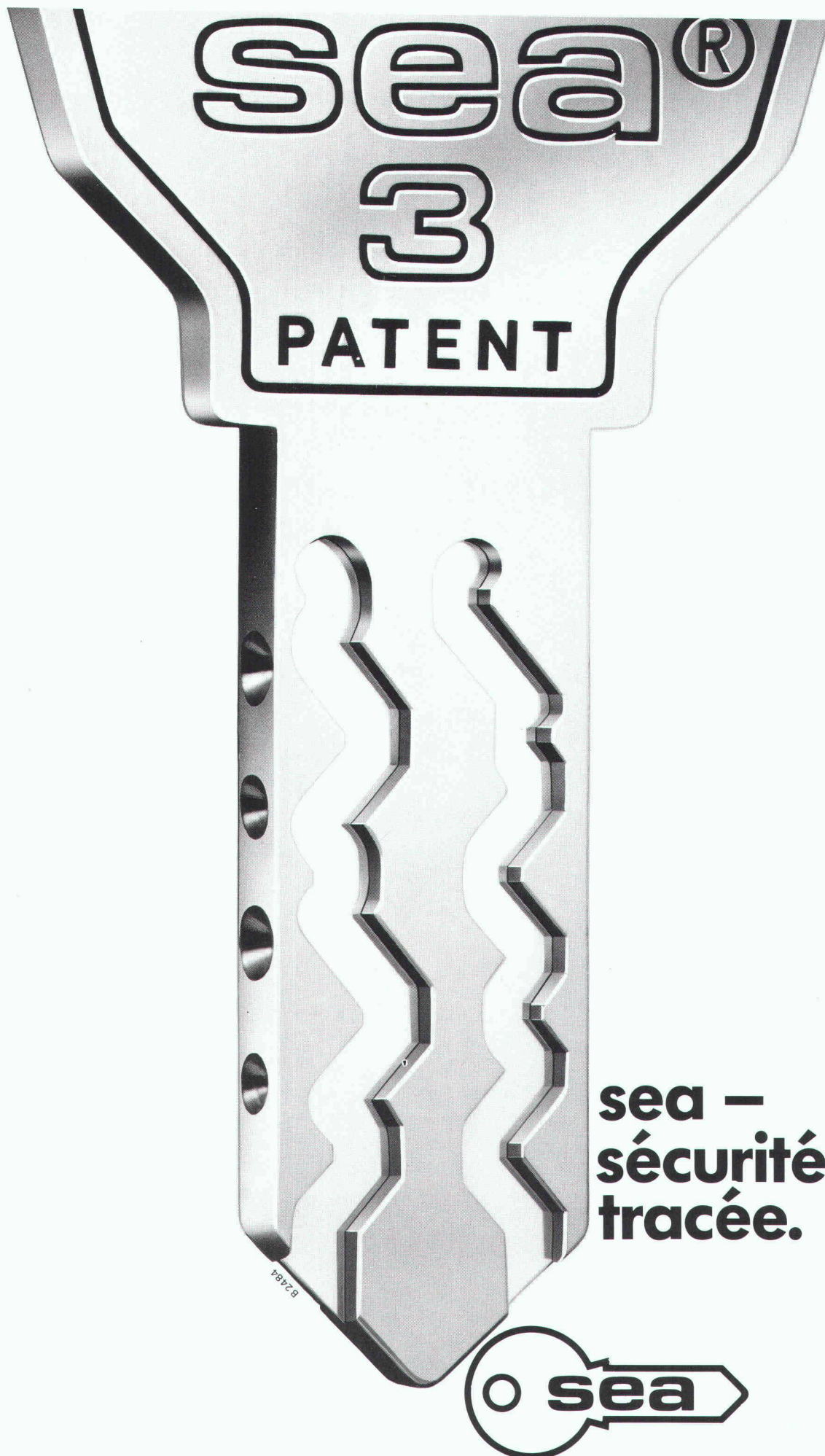
L'ETH Library est le fournisseur des revues numérisées. Elle ne détient aucun droit d'auteur sur les revues et n'est pas responsable de leur contenu. En règle générale, les droits sont détenus par les éditeurs ou les détenteurs de droits externes. La reproduction d'images dans des publications imprimées ou en ligne ainsi que sur des canaux de médias sociaux ou des sites web n'est autorisée qu'avec l'accord préalable des détenteurs des droits. [En savoir plus](#)

### Terms of use

The ETH Library is the provider of the digitised journals. It does not own any copyrights to the journals and is not responsible for their content. The rights usually lie with the publishers or the external rights holders. Publishing images in print and online publications, as well as on social media channels or websites, is only permitted with the prior consent of the rights holders. [Find out more](#)

**Download PDF:** 18.02.2026

**ETH-Bibliothek Zürich, E-Periodica, <https://www.e-periodica.ch>**



**sea –  
sécurité bien  
tracée.**





# Journée suisse de la construction métallique '87

## Inscription

**A retourner s.v.p.  
jusqu'au 7 avril 1987**

Centre Suisse de la  
Construction Métallique  
Seefeldstrasse 25  
8034 Zurich

**Journée suisse de la  
construction métallique '87  
7 mai 1987  
Landhaus Soleure**

## Créer et construire en acier

Traduire des idées en formes, tout en jouant intelligemment de l'interdépendance de la fonction et de l'utilisation, de la structure et de la construction, de la qualité et du coût, telle est la tâche aussi fascinante qu'exaltante de l'architecte.

Chacun des matériaux de construction comporte des propriétés qui, pour la joie de l'architecte, permettent de concrétiser des idées.

A la Journée de la construction métallique 1987, des architectes parleront de la force d'expression des constructions métalliques, de la conception, de la création et de la construction avec de l'acier et des matériaux de fonte, ainsi que de quelques ouvrages réalisés en acier.

### Lieu

«Landhaus» Soleure, Landhausquai

### Finance d'inscription, carte de légitimation

Fr. 150.-, y compris déjeuner et boissons, cafés (matin et pause), apéritif.

En annexe à notre lettre de confirmation de votre inscription, nous vous remettons un bulletin de versement ainsi qu'un badge vous servant de carte de participation.

### Renseignements

Centre Suisse de la Construction Métallique  
Seefeldstrasse 25  
8034 Zurich

Téléphone: 01 / 47 89 80

## Programme

dès 09.00	Rencontre amicale, café et croissants	
10.00	Souhaits de bienvenue	Pierre Stephan
	Zeitgemässes Bauen	Prof. Herbert E. Kramel
	Gestalten und Konstruieren mit Gusswerkstoffen	Dr.-Ing. Anton-Peter Betschart
	Choix du métal dans le projet d'architecture	Prof. Jean-Marc Lamunière
	Förderpreis des Schweizer Stahlbaus Preisverleihung	Prof. Herbert E. Kramel
12.00	Apéritif	
12.30	Déjeuner	
14.15 - 15.45	Des architectes présentent leurs ouvrages au «Gemeinderatssaal» (en français)	
	Constructions et projets en métal	Prof. Alain G. Tschumi
	La leçon de Mies et l'expérience personnelle	Prof. Jean-Marc Lamunière
	Le «métal hurlant» et l'architecte	Edmond Guex
14.15 - 15.45	Architekten berichten über ihre Bauwerke Landhaussaal (in deutscher Sprache)	
	Meine Freude am Stahl	Dr. Frank Krayenbühl
	Formgebung im Stahlbau	Dr. Santiago Calatrava Valls
	Meine Einstellung zum Stahlbau	Prof. Pierre Zoelly
15.45	Pause café	
16.15	Bauen und Gestalten mit Stahl	Karlheinz Schmiedel
	Clôture	Pierre Stephan
17.20	Apéritif	
	Possibilité de poser des questions aux conférenciers	

B 2524

Nom, prénom

Profession

Raison sociale

Adresse

A remplir en imprimés s.v.p.

De 14.15 - 15.45 h., je suivrai les exposés en

☐ français  
☐ allemand

Date

Cocher ce qui convient s.v.p!

Signature



# «Les goujons CRET – ou, à l'exemple du Gellertdreieck à Bâle, comment construire des murs de soutènement de façon rationnelle et avantageuse.»

B 2468

«Les bureaux d'ingénieurs ayant collaboré à ce projet connaissent les avantages du système de goujons CRET grâce à de nombreuses années d'expérience. C'est la raison pour laquelle, dans le «Gellertdreieck», les murs de soutènement sont raccordés par des goujons CRET au niveau des joints de dilatation. En effet, une exécution traditionnelle avec des appuis sous forme de queue d'hirondelle aurait impliqué des sections transversales de béton bien plus grandes et, de ce fait, des travaux de coffrage et d'armature compliqués et onéreux. Alors que, grâce au système de goujons CRET, une solution rationnelle, avantageuse, fiable et résistant aux intempéries a été trouvée.

Les goujons CRET – médaillés au concours de l'innovation à «Batimat» en 1983 – sont développés et fabriqués dans notre propre entreprise. D'où les délais de livraison courts de 1 à 2 jours. L'exactitude des charges à la rupture déterminées selon la théorie de la plasticité a été confirmée par de nombreux essais pratiques. Des expertises permanentes ainsi que des contrôles internes stricts garantissent la sécurité optimale des goujons CRET.

Vous voulez profiter de notre expérience de huit ans dans ce domaine, des conseils techniques de spécialistes, d'une

documentation détaillée et d'un montage simple? Alors, le système de goujons CRET vous fera économiser temps et argent.

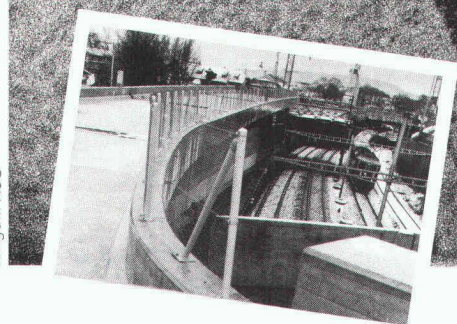
Demandez notre documentation gratuite!

F. J. Aschwanden SA 3250 Lyss  
tél. 032 84 86 11

SYSTEME DE  
GOUJONS CRET®

**Aschwanden**

Sécurité comprise.



Longatti ASG

Statique: Bureaux d'ingénieurs Hepp + Graf,  
Weiss-Guillod-Gisi, Dr. R. Walther + H. Mory,  
Gruner SA, A. Aegerter + Dr. O. Bosshardt SA



# Drainage

La pompe de drainage type KP, en acier inox, vous convaincra par sa facilité de transport, la sécurité de son fonctionnement et la

simplicité de son service d'entretien. Bien protégé, son moteur tourne silencieusement et offre toute fiabilité.

Cette pompe immergée peut être employée dans les caves et locaux inondés, les piscines et partout où il faut procéder à un assèchement rapide.



B1821

GRUNDFOS PUMPEN SA

ZH: Bruggacherstr. 10  
8117 Fällanden  
Télex 59928  
Tél. 01-825 29 25

BE: Militärstr. 10  
3014 Berne  
Tél. 031-4113 71

VD: Anciens Moulins 2a  
CH-1009 Pully  
Tél. 021/29 43 81

**GRUNDFOS**  
...la pompe parfaite



Dejo SA, Boîte postale, 3360 Herzogenbuchsee, Tél. 063 61 56 71

## Grilles Dejo

**Des grilles livrables sans  
délais et en de  
nombreuses dimensions.**

Grilles embouties, grilles embouties et soudées, marches Dejogrip. Pour disposer de notre catalogue technique plus complet,

**téléphonez-nous au:  
063 61 56 71**

Z Zysset

B1639



**Escaliers  
mobiles FELMA**  
**Un maximum  
d'avantages,  
un minimum  
d'espace!**

Epruvé plus de 100 000 fois. Couverture bien isolée. Il existe plusieurs modèles d'escaliers mobiles FELMA. Procurez-vous une documentation détaillée en français.

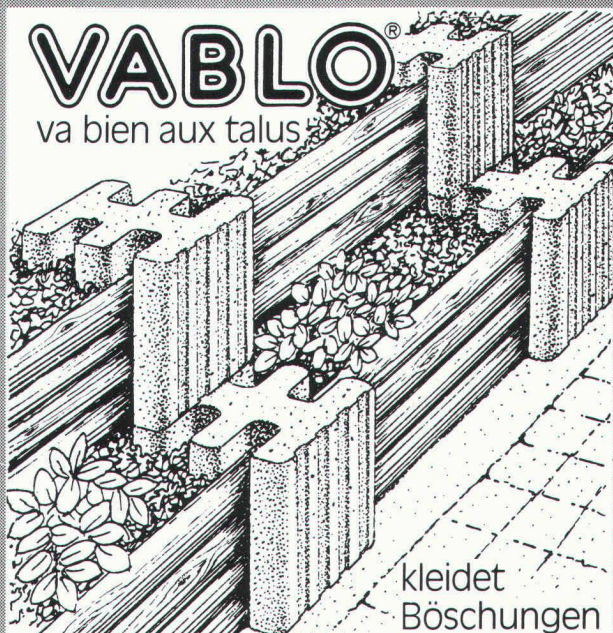


**Feldmann + Cie. SA**  
**Construction en bois**  
**3250 Lyss**  
**Tél. 032 · 84 11 84**

Visitez-nous à Habitat & Jardin  
Halle 9, stand 917

**VABLO**

va bien aux talus



kleidet  
Böschungen  
nach Mass

**BETON  
CHRISTEN**

Beton Christen AG

Schänzli  
4020 Basel  
Tel. ☎ 061/41 78 30

B2482



## MANIABLES ET LEGERS

Les DISTOMAT EDM de Wild sont non seulement très légers et maniables, mais aussi champions dans leur catégorie.

Petites distances

**Wild DI1000**, le distancemètre qui mesure de façon éclatante les petites distances jusqu'à 1000 m. Le «petit» champion ne pèse que 600 grammes.

Distances moyennes

**Wild DI55**, le DISTOMAT qui mesure en 4 secondes avec une précision de 3 mm + 2 mm/km. Il a une portée de 5 km et ne pèse que 1,1 kg.

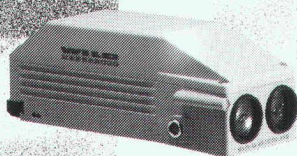
Longues distances

**Wild DI3000**, le DISTOMAT futuriste à la performance incomparable: il mesure les distances jusqu'à 14 km en 0,8 seconde! Il a un écart type de 3 mm à 5 mm + 1 ppm et ne pèse que 1,7 kg. **Wild DIOR 3002**, la version spéciale qui mesure des distances jusqu'à 250 m, sans réflecteur.

Demandez la documentation. ■

B 2473

G 94-86



DI1000



DI3000  
DIOR 3002



DI55

**WILD + LEITZ SA**

R. de Lausanne 60 · 1020 Renens · Tél. 021/35 35 53  
Forchstrasse 158 · 8032 Zurich · Tél. 01/55 62 62



\* ABS...

une garantie pour l'assèchement éprouvé des immeubles et des terrains

Produits de qualité approuvés par l'ASE, qui vont depuis les pompes d'assèchement des caves jusqu'aux stations de pompage entièrement automatiques.



Eugen Kolb Pumpen AG  
Generalvertretung ABS-Pumpen  
8594 Güttingen TG Tel. 072/65 21 75



B1826

# H&T

## Le grand art de séparer les locaux.

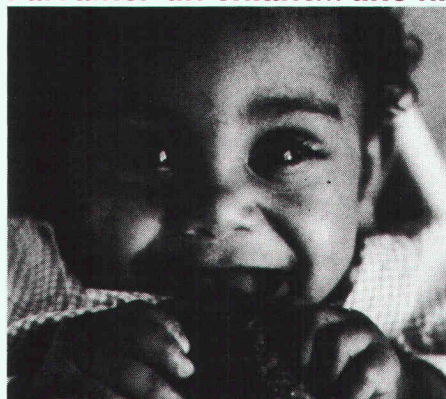


**HOCH- & TIEFBAU AG AARAU**  
SCHREINEREIBETRIEBE  
Gegründet 1869

Vorm. M. Zschokke AG Rohrerstrasse 20 5000 Aarau Tel. 064 24 33 24

B 2476

### Parrainer un enfant... une histoire d'amour



**Terre des hommes**

**Parrainage**  
☐ Je m'engage à parrainer un enfant de Terre des hommes, à raison de  
 Fr. \_\_\_\_\_ par mois, pendant \_\_\_\_\_ mois.  
 Envoyez-moi les informations nécessaires.

**Don**  
☐ Je préfère soutenir votre action par un don au CCP (0-11504-B, Terre des hommes, 1900 Lausanne 9).  
 Envoyez-moi des bulletins de versement, s.v.p.

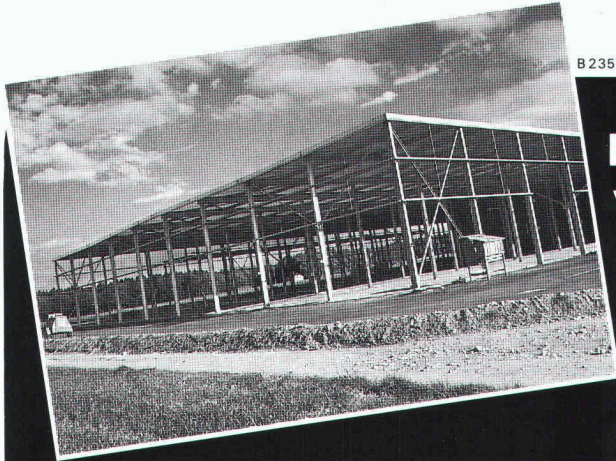
**Documentation**  
☐ J'aimerais en savoir plus sur votre action. Envoyez-moi  
☐ une documentation générale  
☐ une documentation de parrainage  
☐ votre journal périodique.

Nom: \_\_\_\_\_ Prénom: \_\_\_\_\_  
 Rue: \_\_\_\_\_  
 N° postal: \_\_\_\_\_ Localité: \_\_\_\_\_  
 Date: \_\_\_\_\_ Signature: \_\_\_\_\_

Couper à envoyer à Terre des hommes, case postale 388, 1900 Lausanne 9.



B 2359



*Zinguer à chaud,  
pour que ça dure.*

**Protégez  
votre charpente métallique  
par le zingage à chaud.**

**Le procédé anticorrosion  
le meilleur et le plus économique.**



**Zinguerie SA  
Aarberg**

**Zingage à chaud, 3270 Aarberg**

**☎ 032 · 82 23 85, ☐ 934 263 znva**

**DUPUIS & CIE**

**CLICHÉS - PHOTOLITHOS**

**CHENEAU-DE-BOURG 3 TÉL. 23 39 23 LAUSANNE**

B32

**Demain  
Demain  
Demain**

*vos succès dépendra  
de l'impact de votre  
publicité d'aujourd'hui*

**Bandes pour reprise  
de bétonnage entre radier et murs**

**BFL  
MASTIX R4**

**Nous désirons recevoir une documentation technique  
« BFL MASTIX »**

Nom/Entreprise

Adresse

NP/Localité

B2281

**MASTIX SA**

Av. de Rumine 48 1005 Lausanne  
Tél. 021/23 42 78



*Ce symbole international  
indique l'accès possible aux  
handicapés en chaise roulante  
ou ne se déplaçant qu'avec  
peine, lorsqu'il est apposé sur  
des bâtiments publics, hôtels,  
restaurants, théâtres, maga-  
sins, places de parc, moyens  
de transport public, etc.*

La question des barrières architecturales est loin d'être nouvelle. Les expériences faites dans le canton de Vaud et dans d'autres cantons nous persuadent que nous assistons à un mouvement irréversible qu'il serait finalement peu humain et vain de vouloir empêcher.

La commission vaudoise pour la suppression des barrières architecturales, créée il y a plus de dix ans, a pour but de sensibiliser la population aux obstacles qui s'opposent au libre déplacement de chacun dans le domaine construit; en outre, elle met tout en œuvre pour que les constructions soient désormais dépourvues de barrières architecturales.

Administration:

PRO INFIRMIS

11, rue Pichard - Case postale 3546

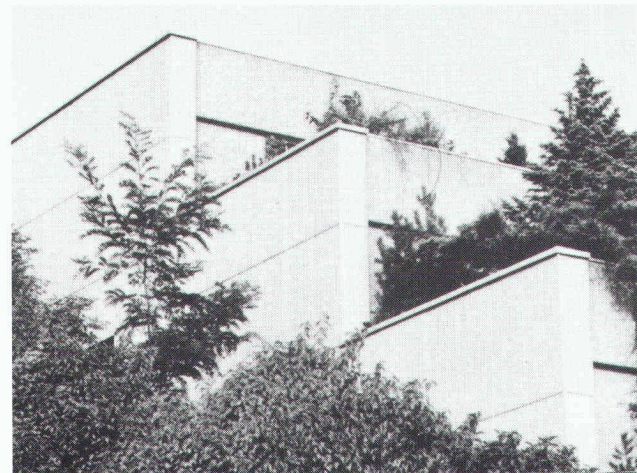
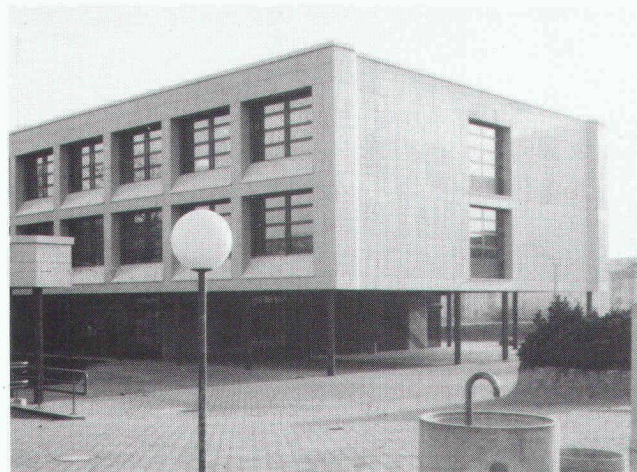
1002 Lausanne - Tél. (021) 23 37 37

B1161



# SteroCrete

la plaque sans amiante



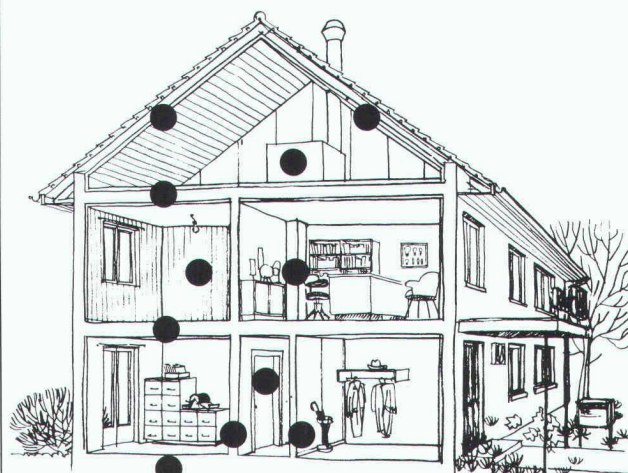
La plaque stero crete avec sa propre structure et son coloris trouve sa place dans chaque architecture.

**VARIO-ELEMENT AG**

Rebhaldenstrasse 7  
8625 Gossau ZH  
Tél. 01/ 935 44 50

B 2525

# Idikell M



## On peut entreprendre quelque chose contre la gêne due aux bruits dans les bâtiments.

Une protection efficace contre les bruits dans les bâtiments nécessite une isolation phonique optimale.

Idikell M 4001/5 sont des feuilles amortissantes isolant contre les sons aériens. Aussi bien collées sur l'une des faces d'un panneau porteur que prises en sandwich entre deux plaques, elles améliorent considérablement l'isolation phonique dans les bâtiments.

Exemples d'application des feuilles Idikell M 4001/5:

_____
toitures
_____
planchers en bois
_____
portes
_____
cloisons
_____
capotages légers en bois

Pour de plus amples renseignements sur ce produit éprouvé et ses possibilités d'application, veuillez tout simplement nous téléphoner.



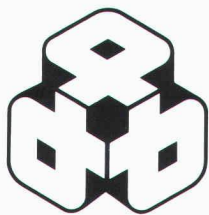
**Siegfried Keller SA**

Compétent en insonorisation

8306 Brüttisellen  
Téléphone: 01/833 02 81  
Télex skagb 57174

B702





**PERROUD**

ÉTANCHÉITÉ

ISOLATION

ASPHALTAGE

COUVERTURE - FERBLANTERIE

CHAPES EN ASPHALTE COULÉ

SERVICE ENTRETIEN

**LAUSANNE**

LA TOUR-DE-PEILZ

YVERDON

SAINT-AUBIN

**021/362475**

021/542475

024/215812

039/553209

**FRIBOURG**

GRANGES (VEVEYSE)

**037/225788**

021/938343

**SION**

MARTIGNY

**027/220545**

027/582088

Télex 452141 PROU CH

B1381



Allemand Jeanneret Schmid SA  
Bureau d'ingénieurs civils  
Neuchâtel

actif dans la construction routière, les travaux de génie civil, les constructions souterraines, les installations d'alimentation en eau, l'épuration des eaux, les constructions industrielles

cherche à engager un

### ingénieur civil diplômé EPF ou ETS

avec de l'expérience ou de l'intérêt pour l'un des domaines d'activité; avec de l'esprit d'initiative.

Entrée en fonction et salaire: à convenir.

Les personnes intéressées sont priées de prendre contact avec: AJS, rue du Musée 4, 2001 Neuchâtel, tél. 038/244255.

PHOTOLITHOS

CLICHÉS

J.M. LOETSCHER

1150

Pl. Centrale 1 1003 Lausanne Tél. 021 23 64 40

### Dessinateurs-techniciens indépendants

15 ans d'expérience dans le béton armé et précontraint, exécuteraient plans coffrage/armatures avec **rapidité et sans erreur**. Rémunération selon convenance.

Ecrire sous chiffre IAS 392 à IVA SA, rue du Pré-du-Marché 23, 1004 Lausanne.



Bureau d'architecture **Martin et Michellod SA**,  
1936 Verbier cherche d'urgence

**personnes capables et enthousiastes**

pour compléter les postes suivants:

**projeteur - dessinateur(trice) en bâtiment**  
**technicien architecte**

Activités au sein d'une équipe jeune et dynamique.  
Bonne rémunération (selon capacité).

Entrée en fonction: immédiate ou à convenir.

Faire offre manuscrite avec curriculum vitae, photocopies de certificats et téléphone.

Pour de plus amples renseignements: tél. 026/77585.

### Ingénieur civil diplômé EPFZ

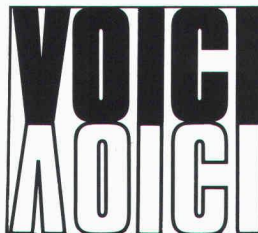
12 années de pratique dans l'étude de grandes structures béton et acier, expérience internationale, contact de la clientèle, langues f + d + e, cherche poste à responsabilité, activité régionale ou internationale.

Faire offre sous chiffre IAS 434 à IVA SA, rue du Pré-du-Marché 23, 1004 Lausanne.

**A vendre**

**Ordinateur Sumicom SC 30 - Imprimante**  
**Logiciel Locoware et comptabilité**

Pour tout renseignement complémentaire, s'adresser à M. Dessoulavy - Architecte SIA - 12, rue des Jardins - 1205 Genève - Tél. 022/291314.



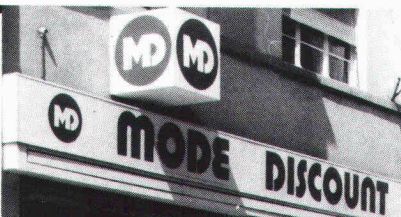
la preuve que vos annonces sont lues

neon **IMSA** sci

grands-champs 2

1033 cheseaux/lausanne

021 **91 23 23** téléfax: 021/912 324



### ENSEIGNES LUMINEUSES

lettres et caissons lumineux de toutes sortes et formats; tubes au néon apparents ou encastrés pour enseignes décoratives

B2321



# Le système de garages souterrains

## FRISBA

Renseignements et documentation:

**FRISBA SA**

Garages préfabriqués et système de garages souterrains  
1095 Lutry/VD Tél. 021 39 13 33

B 2009



### Une facilité étonnante:

- éléments préfabriqués
- garages individuels avec fermeture à clé
- temps de construction réduit
- prix de construction plus avantageux
- système adaptable à chaque terrain

### Le système de garages souterrains FRISBA:

la solution **rationnelle** pour la construction de parkings souterrains

**OFOR**  
**FIAUX FIDUCIAIRE S.A.**  
**LAUSANNE**

**Faites confiance à des professionnels**  
**Libérez-vous de vos soucis**  
**Confiez-nous votre dossier fiscal**

Nos services continus et personnalisés

- suivi du dossier fiscal
- assistance globale aux PME
- comptabilité, boucllement, revision

Nos spécialistes-conseils en

- fiscalité
- succession, donation
- création, reprise d'entreprise
- conseils en micro-informatique

Renseignez-vous, sans engagement.

Ch. des Fleurettes 17, 1007 Lausanne  
Tél. 021/27 31 61.

Notre division Constructions métalliques est le leader du marché suisse pour la fabrication et le montage de charpentes métalliques et systèmes porteurs destinés aux constructions industrielles, administratives et aux ouvrages d'art. Nous cherchons à engager pour le département de la Suisse romande à **Yvonand** un

### ingénieur ETS en génie civil

Vous bénéficiez de quelques années d'expérience professionnelle et avez obtenu au préalable un CFC de dessinateur, si possible en constructions métalliques.

Vous collaborerez étroitement avec nos ingénieurs chefs de projet et, après une période d'initiation au sein de notre entreprise, nous souhaitons vous confier, en plus de l'activité de chef de projet, la fonction de

### maître d'apprentissage

et la responsabilité de :

- la formation de nos apprentis « dessinateurs en constructions métalliques »,

comprenant des tâches fondamentales telles que :

- l'application et le contrôle d'exercices spécifiques au degré de formation et aux lacunes éventuelles de nos apprentis ;
- la surveillance et le contrôle de leur travail ;
- leur motivation par des entretiens périodiques.

Nous vous offrons un travail varié au sein de notre bureau technique équipé de l'ordinateur pour le dessin assisté. De plus vous profiterez de nos conditions de travail modernes, dans un cadre agréable, avec les prestations sociales d'une grande entreprise suisse.

Si vous êtes intéressé, nous vous invitons à nous faire parvenir vos offres de service détaillées à l'attention de M. Scheiwiler, Geilinger SA, chemin des Cerisiers, 1462 Yvonand.

**GEILINGER**

GEILINGER SA  
Ch. des Cerisiers  
1462 YVONAND  
Tél. 024 32 11 32

Entreprise  
d'ingénierie et  
de constructions  
métalliques

# NOUVEAU Le «Confort» d'ORION

Plat 20 cm, 45 dB(A) silencieux

Pour magasins, centres commerciaux, bureaux, locaux d'exposition.

Adapté à des locaux d'une hauteur de 2,4 à 3,4 m.

L'aérotherme le plus plat et le plus silencieux pour de nouvelles applications.

Veuillez me faire parvenir votre nouvelle brochure «Confort».

Mon adresse:

**ORION AL-KO SA**  
10, Croisettes  
1066 Epalinges



B 2526





# L'ÉTAT DE GENÈVE cherche

POUR LE DÉPARTEMENT  
DE L'INSTRUCTION PUBLIQUE

## un directeur adjoint de l'Ecole d'ingénieurs de Genève

Il s'agit d'une fonction à plein temps.

Le titulaire sera associé, par le directeur de l'école, aux tâches d'organisation, de gestion et de coordination entre les différents secteurs de l'Ecole d'ingénieurs.

### Exigences :

- formation polytechnique ou universitaire complète avec, si possible, une connaissance approfondie dans les domaines de la formation des ingénieurs et des architectes des écoles techniques supérieures ;
- nationalité suisse ;
- être domicilié dans le canton de Genève.

Entrée en fonction : à convenir.

Le cahier des charges peut être obtenu auprès de **M. P.-E. Muller, directeur de l'Ecole d'ingénieurs, 4, rue de la Prairie, 1202 Genève**, auquel les offres de service manuscrites, accompagnées d'un curriculum vitae et d'une photographie format passeport, doivent être adressées, **sous pli confidentiel, jusqu'au 15 mars 1987.**

Afin de faire face au développement grandissant de notre secteur immobilier, nous souhaiterions nous assurer les services de

### deux architectes ETS

ou

### dessinateurs-architectes

ayant quelques années d'expérience.

Age : 25-45 ans.

Nationalité : Suisse.

Des connaissances d'allemand seraient utiles.

Veuillez adresser vos offres avec curriculum vitae à la

Société de Banque Suisse  
Secrétariat du Personnel  
Case postale  
1211 Genève 11



**Société de  
Banque Suisse**



Société d'études  
et de constructions  
métalliques

désire s'assurer les services d'un nouvel

### ingénieur diplômé

pour compléter l'équipe de spécialistes du domaine des ponts et des charpentes de ses bureaux techniques établis à Aigle.

Ce nouveau collaborateur, dont l'âge idéal se situe entre 25 et 35 ans, participera aux études techniques et économiques d'affaires importantes et intéressantes.

Ses responsabilités seront celles d'un homme motivé pour devenir un cadre de l'entreprise, laquelle occupe une position de pointe dans sa branche, tant sur le plan suisse, qu'international.

La connaissance de l'allemand et de l'anglais est souhaitée.

Les candidats à ce poste d'avenir voudront bien adresser leurs offres complètes à la direction de Zwahlen & Mayr SA, case postale, 1860 Aigle.





## Système infographique interactif 791

Etes-vous un distributeur d'énergie,  
un service industriel,  
un bureau technique communal,  
ou simplement intéressés?

Cherchez-vous une solution moderne et  
efficace pour tenir vos plans  
de réseau à jour,  
ou simplement pour gérer et  
représenter votre cadastre  
souterrain au moyen de  
l'informatique graphique?

Si oui, alors **grfp** peut vraiment vous aider.

**grfp** est un logiciel infographique interactif en français, facile à utiliser,  
indépendant du matériel, ainsi que de l'échelle et du découpage des plans.



**topographie**

études d'ingénieurs civils s.a.

Mühlebachstrasse 54, 8008 Zürich, Tel. 01/251 12 70



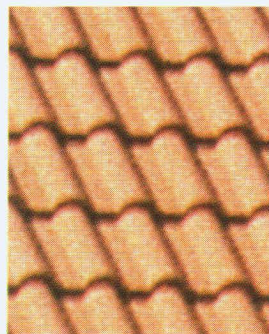
# Quelques heures suffisent.



Immeuble résidentiel Wilhof, 8125 Zollikerberg. Architectes: S. Hodel, H. Meierhofer, couvreur R. Studer

Les tuiles DURANIT sont renommées pour être très rapidement livrées sur les chantiers.

Et cela a déjà sauvé la face à bien des toits. Tout avait été parfaitement planifié depuis des mois. Le couvreur avait terminé le lattage, les tuiles étaient livrées. Et soudain, on s'aperçoit qu'il manque trois pièces



d'obturation pour le faîtage. Un simple appel suffit et vous avez ce qu'il vous faut. Qu'il s'agisse de trois pièces faîtières, de tuiles ou d'accessoires pour tout un toit: donnez-nous quelques heures.

**Duranit+**

Solides comme les montagnes suisses.

Pour de plus amples informations et une documentation détaillée, veuillez vous adresser directement à Eternit. Un simple appel suffit.

Eternit AG, 8867 Niederurnen, tél. 058 / 23 11 11

Eternit SA, 1530 Payerne, tél. 037 / 62 91 11

Livraison: Durisol Villmergen SA, 5612 Villmergen, tél. 057 / 22 02 22, télex 58 363, téléfax 057 / 21 12 81