

**Zeitschrift:** Ingénieurs et architectes suisses  
**Band:** 113 (1987)  
**Heft:** 5

## **Sonstiges**

### **Nutzungsbedingungen**

Die ETH-Bibliothek ist die Anbieterin der digitalisierten Zeitschriften auf E-Periodica. Sie besitzt keine Urheberrechte an den Zeitschriften und ist nicht verantwortlich für deren Inhalte. Die Rechte liegen in der Regel bei den Herausgebern beziehungsweise den externen Rechteinhabern. Das Veröffentlichen von Bildern in Print- und Online-Publikationen sowie auf Social Media-Kanälen oder Webseiten ist nur mit vorheriger Genehmigung der Rechteinhaber erlaubt. [Mehr erfahren](#)

### **Conditions d'utilisation**

L'ETH Library est le fournisseur des revues numérisées. Elle ne détient aucun droit d'auteur sur les revues et n'est pas responsable de leur contenu. En règle générale, les droits sont détenus par les éditeurs ou les détenteurs de droits externes. La reproduction d'images dans des publications imprimées ou en ligne ainsi que sur des canaux de médias sociaux ou des sites web n'est autorisée qu'avec l'accord préalable des détenteurs des droits. [En savoir plus](#)

### **Terms of use**

The ETH Library is the provider of the digitised journals. It does not own any copyrights to the journals and is not responsible for their content. The rights usually lie with the publishers or the external rights holders. Publishing images in print and online publications, as well as on social media channels or websites, is only permitted with the prior consent of the rights holders. [Find out more](#)

**Download PDF:** 24.02.2026

**ETH-Bibliothek Zürich, E-Periodica, <https://www.e-periodica.ch>**

# Ingénieurs et architectes suisses

Bulletin technique  
de la Suisse romande

Paraît tous les 15 jours

113<sup>e</sup> année

N° 5/87

26 février 1987

Société des éditions  
des associations techniques  
universitaires (SEATU)

Organe officiel

de la Société suisse des  
ingénieurs et des architectes (SIA),

de l'Association amicale  
des anciens élèves de l'EPFL  
(Ecole polytechnique fédérale  
de Lausanne),

des Groupes romands des  
anciens élèves de l'EPFZ (Ecole  
polytechnique fédérale de  
Zurich)

et de l'Association suisse des  
ingénieurs-conseils (ASIC)

## Rédaction

Rédaction de «Ingénieurs et  
architectes suisses», tirés à part,  
renseignements: En Bassenges,  
1024 Ecublens, tél. (021) 47 20 98  
(mardi et jeudi, 14 h. à 16 h. 30)

Jean-Pierre Weibel,  
ing. EPFZ-SIA,  
rédacteur en chef

François Neyroud, arch. SIA,  
rédacteur

Impression:

Imprimerie Bron SA  
1001 Lausanne

Photolitho:

Polygravia, Borde 28 bis  
1018 Lausanne

Les manuscrits seront rendus  
selon accord avec la rédaction

Toute reproduction du texte et  
des illustrations n'est autorisée  
qu'avec l'accord de la rédaction  
et l'indication de la source

## Abonnements

Un an, Suisse Fr. 109.

Un an, étranger Fr. 118.—

Prix du numéro, Suisse Fr. 6.50

Prix du numéro, étranger Fr. 7.50

Abonnement à prix réduit pour  
étudiants et membres A<sup>3</sup>E<sup>2</sup>PL,  
GEP, ASIC, FAS et UTS.

Membres SIA: toutes communi-  
cations concernant les abon-  
nements sont à adresser exclusi-  
vement au Secrétariat général de la  
SIA, case postale, 8039 Zurich,  
tél. (01) 201 15 70.

CCP: Ingénieurs et architectes  
suisses (Bulletin technique de la  
Suisse romande),

N° 10-5775, Lausanne

Adresser toutes communications  
concernant abonnement, vente au  
numéro, changement d'adresse,  
expédition, etc. à:

Imprimerie Bron SA,  
case postale 880,  
1001 Lausanne, tél. (021) 32 99 44

## Régie des annonces



IVA SA de publicité  
internationale  
23, rue du Pré-du-Marché  
1004 Lausanne  
Tél. (021) 37 72 72 / 73 / 74

Siège central:  
Mühlebachstr. 43, 8032 Zurich  
Tél. (01) 251 24 50

# Schweizer Ingenieur und Architekt

Schweizerische Bauzeitung

Adresse: case postale 630  
CH-8021 Zurich  
Tél. (01) 201 55 36

Numéro 7/87

Das Repräsentations-  
potential ausschöpfen.

Von W. Wittmann,  
Maientfeld 149

Boden- und Felsanker.

Von U. von Matt  
und R. Bressan, Zürich 150

Geotextilien  
im Strassenbau.

Von A. Steiger, Zürich 156

Numéro 8/87

Katastrophen – Haltung  
eines Ingenieur-Politikers.

Von K. Basler, Zürich 169

Regenerative

Stromerzeugung  
mit Holzfeuerung.

Von W. Schemenau,  
Karlsruhe 170

Erschütterungen infolge Bau,  
Industrie und Verkehr.

Von J. A. Studer, Zürich,  
und A. Süssstrunk, Baden 172

Fritz Zwicky – Leben und  
Werk. Von E. H. Schoch,  
Kastanienbaum 178

## Sommaire

Tableau des concours B 29

Expositions B 30

Personnalités B 30

Actualité B 30, 52, 57, B 33

Vie de la SIA B 30

Manifestations B 31

Architecture

«Miroir, dis-moi:  
Qui est la plus belle?»,  
par François Neyroud 45

Tetra Pak Headquarters  
à Pully 46

Immeuble commercial,  
route de Berne,  
Lausanne,  
par Daniel Wurlod 49

La peau du bâtiment,  
par Laurent Félix 50

Bibliographie 52

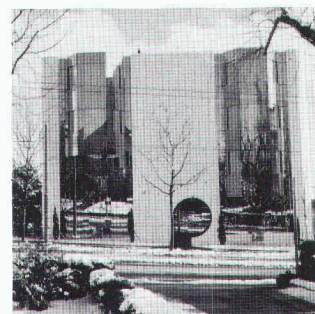
Concours

Pavillon d'architecture  
pour Habitat & Jardin 53

Industrie et technique 58

Produits nouveaux B 34

## Couverture



Immeuble administratif  
route de Berne n° 20, Lausanne

Félix Constructions SA a réalisé pour le Bureau  
Wurlod Architecte à Lausanne la première façade  
en verre collé en Suisse type *Félicoll*. Le souci ar-  
chitectural était de ne retrouver que deux maté-  
riaux en façade: verre + maçonnerie. Félix a mis  
au point un système d'accolage permettant la  
suspension des allèges en verre émaillé trempés  
sans fixations visibles avec réglages fins. Les pa-  
rements font office de bouclier thermique entiè-  
rement ventilé.

Quant à la façade métallique proprement dite,  
elle a été réalisée avec le système à haute perfor-  
mance *Félicoll*. Cette gamme de profils a été en-  
tièrement élaborée par le département R+D de  
l'entreprise. Elle est le fruit de plusieurs années  
de recherche et démontre que Félix Construc-  
tions SA est et reste la seule entreprise romande  
à créer ses propres systèmes de profils de fenê-  
tres, portes et de façades. Ces divers systèmes  
offrent des caractéristiques de haut de gamme:

- assemblage des profils isolants en usine après  
traitement, soit environ 250 coloris à choix  
(particularité: intérieur – extérieur différen-  
ciés);
- perméabilité à l'air et étanchéité à l'eau: clas-  
se D selon test EMPA.

Bien entendu Félix Constructions SA n'a pas  
omis le domaine de la rénovation et du loge-  
ment puisqu'il a créé il y a près de sept ans déjà  
le département *Félicoll*, fabrication de cadres  
de fenêtres en plastique; ainsi cette entreprise  
est actuellement un des plus importants produc-  
teurs de Suisse romande avec environ 2,5 mil-  
lions de francs de chiffre d'affaires par année  
dans ce secteur.

De plus, pour confirmer sa place de leader dans  
le domaine des façades métalliques, le Bureau  
d'ingénieurs-conseil en ingénierie de façade *Fé-  
litec* SA a été fondé afin d'apporter les appuis lo-  
gistiques (thermic, phonie et statique) nécessai-  
res aux architectes et aux maîtres d'ouvrage.  
Les mandats assumés par *Félitec* SA s'étendent  
de l'avant-projet jusqu'à l'exécution finale des  
chantiers. Les prestations de ce bureau d'ingé-  
nieurs comprennent entre autres:

- études préliminaires, esquisses;
- études de variantes;
- études de prix;
- estimations de prix;
- physique du bâtiment;
- relations avec chauffage – climatisation –  
énergie;
- statique;
- plans de soumission;
- textes de soumission;
- analyses des offres qualité/prix;
- suivis de chantiers;
- contrôles métré – fabrication;
- contrôles facturation.

Rappelons que Félix Constructions SA réalise  
d'importants travaux tant à l'étranger (Luxem-  
bourg, Espagne, Moyen-Orient, Afrique) qu'en  
Suisse, dont, par exemple, en Suisse romande,  
actuellement:

à Lausanne: CIO Vidy, (arch. Cahen); CNR  
Nestlé, Vers-chez-les-Blanc (arch. Burckhardt +  
Partner); Vaudoise Assurances (arch. Planel  
SA); Bâtiment Faculté des sciences humaines  
BFSH II (arch. Bevilacqua – Dumas –  
Thibaud); Métropole 2000 (arch. Adatte et Ju-  
vet SA)

à Morges: Garage Auto-Rives SA (arch. Adatte  
et Juvet SA)

à Nyon: Gymnase CESSOUEST (arch. Man-  
geat); Centre Articom (arch. Corelli)

à Genève:  
Tri-bagages Aéroport (arch. Camoletti – Guex  
– Kirchhoff); Banque Kleinwort-Benson (arch.  
Poncet – Schwarz)  
Groupe scolaire Bellavista II, Meyrin (arch.  
Dessimoz-Zbinden).

## Dans le prochain numéro:

Le raccordement ferroviaire  
de l'aéroport  
de Genève-Cointrin