

Zeitschrift: Ingénieurs et architectes suisses
Band: 113 (1987)
Heft: 4

Werbung

Nutzungsbedingungen

Die ETH-Bibliothek ist die Anbieterin der digitalisierten Zeitschriften auf E-Periodica. Sie besitzt keine Urheberrechte an den Zeitschriften und ist nicht verantwortlich für deren Inhalte. Die Rechte liegen in der Regel bei den Herausgebern beziehungsweise den externen Rechteinhabern. Das Veröffentlichen von Bildern in Print- und Online-Publikationen sowie auf Social Media-Kanälen oder Webseiten ist nur mit vorheriger Genehmigung der Rechteinhaber erlaubt. [Mehr erfahren](#)

Conditions d'utilisation

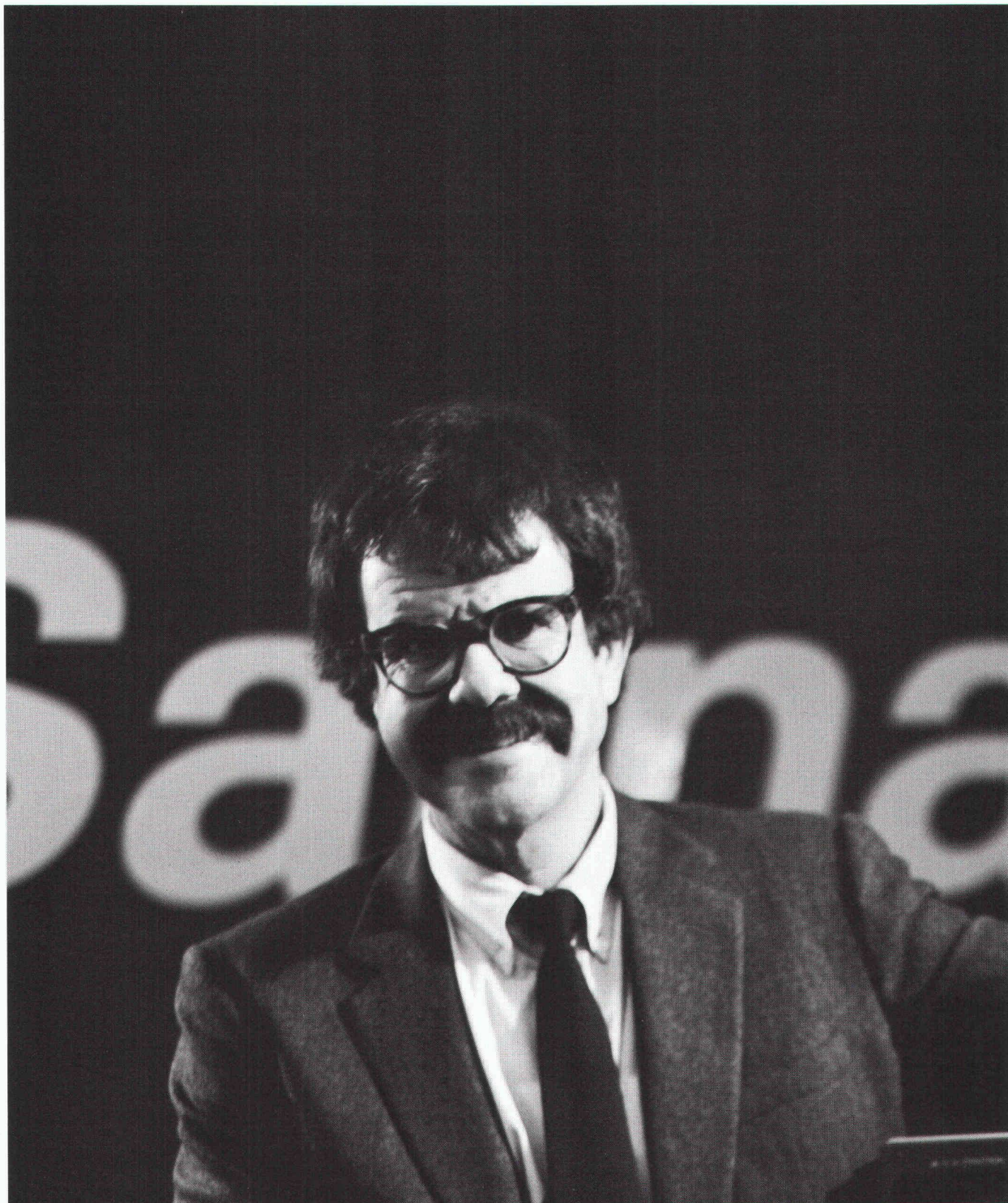
L'ETH Library est le fournisseur des revues numérisées. Elle ne détient aucun droit d'auteur sur les revues et n'est pas responsable de leur contenu. En règle générale, les droits sont détenus par les éditeurs ou les détenteurs de droits externes. La reproduction d'images dans des publications imprimées ou en ligne ainsi que sur des canaux de médias sociaux ou des sites web n'est autorisée qu'avec l'accord préalable des détenteurs des droits. [En savoir plus](#)

Terms of use

The ETH Library is the provider of the digitised journals. It does not own any copyrights to the journals and is not responsible for their content. The rights usually lie with the publishers or the external rights holders. Publishing images in print and online publications, as well as on social media channels or websites, is only permitted with the prior consent of the rights holders. [Find out more](#)

Download PDF: 12.01.2026

ETH-Bibliothek Zürich, E-Periodica, <https://www.e-periodica.ch>



Dr. Juchli 651 SK

B 2496

Lova Golovtchiner présente:

La caméra Sarna invisible

Habitat
et Jardin '87
Halle 13
Stand 1322

Membres de l'ASIC:

- Ingénieurs civils
- Ingénieurs électriciens, mécaniciens et d'exploitation
- Ingénieurs forestiers et ruraux, géomètres
- Géologues et ingénieurs géotechniciens
- Autres scientifiques

ASIC Genève

Jacques Bauty, 1234 Vessy
Bourquin & Stencek, 1208 Genève
Erricos Lygdopoulos, 1204 Genève
J.-C. Ott SA, 1226 Thônex
Perreten et Milleret SA, 1227 Carouge
André Sumi, Georges Babel, 1205 Genève
Tremblat & C^{ie} SA, 1201 Genève
Zimmermann & Schutzi, 1213 Onex

ASIC Vaud

Agriforest, Ingénieurs-conseils SA,
1038 Bercher
Pierre Bisenz, 1000 Lausanne
Burri & Perreten SA, 1400 Yverdon-les-Bains
A. Chassot, 1066 Epalinges
Jean-Marc Duvoisin, 1009 Pully
Hunziker et Marmier SA, 1005 Lausanne
A. Kugler SA, 1006 Lausanne
Matter Ingénieurs SA, 1000 Lausanne
Richardet et associés SA,
1400 Yverdon-les-Bains
Arthur Spagnol, 1018 Lausanne

ASIC Valais

Michel Andenmatten, 1950 Sion
CERT SA, 1952 Sion
B. Deléglise et P. Tremblat, 1950 Sion
André Gross, 1950 Sion
Hünerwadel & Häberli Sion SA, 1950 Sion
KBM Bureau d'ingénieurs civils SA, 1950 Sion
Ribordy & Luyet SA, 1952 Sion
Pierre Roulet, 1950 Sion
Pierre Wyer, 1907 Saxon

ASIC Fribourg

A. Barras, 1630 Bulle
Brasey, Bureau d'ingénieurs, 1701 Fribourg
Clément & Bongard, 1700 Fribourg
Claude von der Weid, 1700 Fribourg
Zwick, Gicot SA, 1700 Fribourg

ASIC Neuchâtel / Jura

AJS Allemand Jeanneret Schmid SA,
2001 Neuchâtel
ATB SA Ingénieurs conseils, 2740 Moutier
Yves Berger, 2017 Boudry
Erard & D^r Mathys, 2800 Delémont
Hofmann, Robadey et Walther SA,
2900 Porrentruy
Mertenat, ingénieur conseil, 2740 Moutier
Gérard Stampbach, 2800 Delémont

ASIC Berne

Bächtold AG, 3006 Bern
Bernet & Weyeneth, 3006 Bern
F. Bianchetti, 2502 Biel
Collioud & Gerber, 3770 Zweisimmen
A. Flotron AG, 3860 Meiringen
Gonin-Zeerleder, 3015 Bern
Guyer & Kiener AG, 3006 Bern
Th. Hohl, 3036 Detligen
Bernhard Kauter, 2560 Nidau
Peter Kellerhals und Charles Haefeli, Dres,
3011 Bern
E. Kissling, 3005 Bern
Lerag Engineering AG, 3011 Bern
Locher Geotechnik, 3067 Boll
Luder & Perrochon, 3005 Bern
M. Lüthy, 3011 Bern
Marchand & Marchand, 3005 Bern
D^r Mathys & Partner, 2502 Biel
Moor & Hauser AG, 3011 Bern
H. J. Neuenschwander, 3123 Belp

Neuenschwander, Weber & Zeltner AG,
3123 Belp
A. Rufer, 2520 La Neuveville
Schmid & Pletscher AG, 2560 Nidau
R. Schwarz AG, 3600 Thun
smt Steiner Marchand Türlér AG, 3006 Bern
Werner Spring, 3600 Thun
Stocker & Partner, 3006 Bern
Walder AG, 3073 Gümligen
D^r Walder & Partner AG, 3073 Gümligen
Wanzenried & Hager, 3000 Bern
Weber & Brönnimann AG, 3006 Bern

ASIC Ticino

Rodolfo Andreotti, 6600 Locarno
Bernardoni e Del Cadia, 6900 Lugano
Francalberto Bernasconi, 8830 Chiasso
Marco De-Carli, 6600 Locarno
Kessel & Blaser SA, 6901 Lugano
Lombardi Engineering, 6601 Locarno
Luigi Pini, 6900 Lugano
Rima SA, 6600 Locarno

ASIC Suisse centrale

H. Bachmann AG, 6003 Luzern
D^r H. Bendel, 6033 Buchrain
A. Birchler AG, 6430 Schwyz
Hegglin & Tihanov, 6300 Zug
HSK Ingenieur AG, 6403 Küssnacht am Rigi
Kost & Nussbaumer & Partner, 6210 Sursee
Josef Mattmann, 6275 Ballwil
P. Mühlmann AG, 6030 Ebikon
Franz Pfister AG, 6430 Schwyz
Schubiger AG, 6004 Luzern
Bernhard Trachsel, 6006 Luzern
Ingenieure WSB, 6020 Emmenbrücke

ASIC Argovie / Soleure

Beer Schubiger Benguerel & Partner,
4500 Solothurn
Bruno Fent, 5703 Seon
Frey & Gnehm AG, 4600 Olten
D^r M. Grenacher und Partner, 5200 Brugg
Hegglin & Tihanov, 4600 Olten
D^r Felix P. Jaecklin, 5400 Ennetbaden
Oskar Keller, 4500 Solothurn
R. Meyer & G. Senn & W. Erne, 5400 Baden
Minikus, Witta und Partner, 5400 Baden
Th. Müller, 4500 Solothurn
D^r J. F. Schneider & D^r F. Matousek,
5400 Baden
Stahel, Büro für Forstw. und Umweltpl.,
8964 Rudolfstetten
Walter & Porta, 5200 Brugg

ASIC Bâle

Blattner, 4450 Sissach
Cyrill J. Burger AG, 4051 Basel
Eglin Ristic AG, 4051 Basel
Gysin & Ehrsam AG, 4133 Pratteln
Hepp & Graf, 4058 Basel
Alfred Jaggi, 4052 Basel
Kiefer & Studer AG, 4153 Reinach
J. Ochsner & F. Grenacher, 4058 Basel
Studer & Partner Basel AG, 4056 Basel
Trefzer & Rosa, 4020 Basel
Weiss Guilloid Gisi, 4002 Basel

ASIC Zurich

ACSS AG, dipl. Bauingenieure, 8050 Zürich
Amstein & Walther AG, 8008 Zürich
D. J. Bänziger & Partner, 8027 Zürich
Barbe AG, 8008 Zürich
Basler & Hofmann, Ingenieure und Planer AG,
8029 Zürich
Ernst Basler & Partner AG, 8702 Zollikon

Benno Bernardi, 8006 Zürich
Bossard Lutz Mürger, 8600 Dübendorf
Hans F. Büchi, 8702 Zollikon
D^r U. P. Büchi und E. R. Müller AG, 8121 Benglen
D & F Dietschweiler AG / Peter Frey AG,
8034 Zürich
Eichenberger AG, 8006 Zürich
Fietz AG, 8022 Zürich
Hans Rudolf Fietz, 8700 Küssnacht
FSG Frei, Schneider & Guha AG, 8049 Zürich
Fuchs AG, 8404 Winterthur
Groebli & Brauchli, 8035 Zürich
GSS Glauser Studer Stüssi Ingenieure AG,
8032 Zürich
Hans Haag, 8704 Herrliberg
Hans Halter, 8006 Zürich
Heierli AG, 8033 Zürich
Robert Henauer AG, 8038 Zürich
Hochstrasser Consulting AG, 8001 Zürich
Christof Hugentobler, 8624 Grüt
Hünerwadel & Häberli Zürich AG, 8034 Zürich
von Ins & Knecht, 8026 Zürich
Planungsbüro Jud, 8006 Zürich
Kamm & Stähli, 8907 Wettswil
Hansruedi Keller, 8625 Gossau
Keller & Würmli, 8032 Zürich
P. Marti AG, 8708 Männedorf
Minikus, Witta und Partner, 8032 Zürich
D^r von Moos AG, 8037 Zürich
Neukom & Zwicky, 8302 Kloten
V. Oehninger, 8401 Winterthur
D^r Pfaffinger & D^r Walder AG, 8032 Zürich
Pfeiffer Bauingenieure, 8408 Winterthur
F. Preisig AG, 8050 Zürich
Ruckstuhl & Münchinger, 8404 Winterthur
SAG G. Spahn AG, 8042 Zürich
SCE Surface-Protection Consult Engineering,
8634 Hombrechtikon
D^r H. R. Schalcher, 8008 Zürich
D^r Ulrich Schär AG, 8032 Zürich
Ulrich Schellenberg, 8004 Zürich
Schindler Haerter AG, 8002 Zürich
A. W. Schmid & Partner, 8023 Zürich
D^r J. F. Schneider & D^r F. Matousek,
8706 Feldmeilen
Schubiger AG, 8008 Zürich
Heinz Schürer, 8001 Zürich
Sennhauser, Werner & Rauch AG, 8952 Schlieren
Sigma Bauingenieure AG, 8032 Zürich
SKS Ingenieure AG, 8006 Zürich
SNZ Ingenieurbüro AG, 8050 Zürich
E. Stucki & H. Hofacker, 8006 Zürich
Studer & Bossard, 8002 Zürich
Guido Suter, 8032 Zürich
Edy Toscano AG, 8037 Zürich
Andrin Urech, 8006 Zürich
Vckovski & Partner, 8057 Zürich
D^r Vollenweider AG, 8032 Zürich
E. Wädensweiler, 8610 Uster
Walt & Galmarini Ingenieure AG, 8032 Zürich
H. Weimer, 8050 Zürich
Winiger, Kränzlin & Partner, 8001 Zürich
Ernst Winkler & Partner AG, 8307 Effretikon
Wolf, Kropf & Zschaber, 8053 Zürich
Gerd-Ulrich Wulff, 8494 Bauma
P. Zaruski, 8006 Zürich
D^r Ing. W. Ziemba, 8049 Zürich

ASIC Suisse orientale

D. J. Bänziger & A. J. Köppel, 9470 Buchs
Brunner Kunz Meile, 9000 St. Gallen
Büchi & Müller AG, 8500 Frauenfeld
Führer & Bergflödt AG, 9000 St. Gallen
Grundbauberatung AG, 9000 St. Gallen
AG Werner Keller, 8280 Kreuzlingen
R. Schlaginhaufen, 8500 Frauenfeld
Hansruedi Signer, 9000 St. Gallen
Frey Unger AG, 7000 Chur
Otto Vettiger AG, 8590 Romanshorn
Wieser & Co., 9000 St. Gallen
Wildberger & Schuler, 8200 Schaffhausen
Zähner & Wenk St. Gallen AG, 9001 St. Gallen

ASIC Association suisse des Ingénieurs conseils

Secrétariat: Jupiterstrasse 45/207, case postale 95, 3000 Berne 15. Tél. 031/32 32 12

Habitat & Jardin '87 vivifie vos idées!

En six ans, le succès acquis par Habitat & Jardin permet au salon de jouer à guichets fermés.

Plus de 320 exposants sur 25 000 m², c'est le reflet vivant du marché romand de la construction, de l'aménagement et du jardin.

Et pour vous, l'occasion idéale de faire le point sur les nouveautés, les tendances qui séduisent le public, les techniques qui s'imposent.

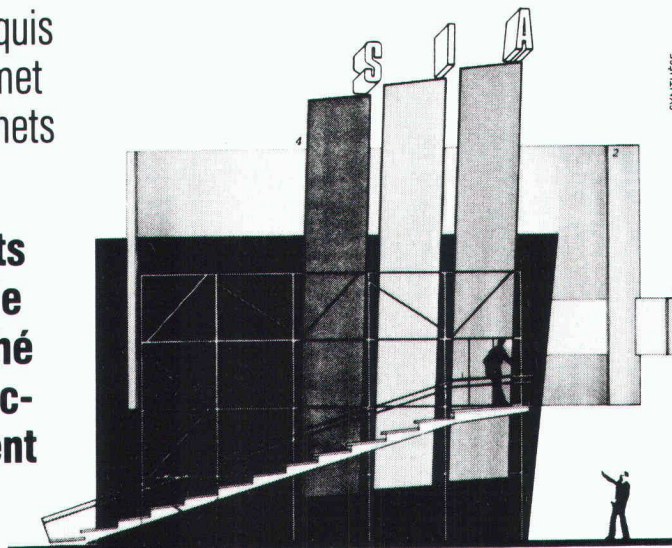
Cette confrontation directe avec le marché donne de l'élan à vos idées et du punch à votre marketing.

Journée professionnelle du 5 mars

Le Groupement professionnel UTS architectes (GPA) est le maître d'œuvre de ce séminaire sur «**Les matériaux d'hier et de demain pour l'architecture d'aujourd'hui**».

Vous serez nombreux à examiner comment concilier innovation et maîtrise des matériaux dans l'architecture contemporaine. Demandez votre formulaire d'inscription au 021/45 11 11.

D'autres séminaires sont aussi inscrits au programme.



1^{er} prix du concours d'idées SIA/HABITAT & JARDIN '87 décerné à M. Rodolphe Luscher, architecte FAS/SIA. Ce pavillon sera construit dans la cour d'honneur de l'exposition.

Beaulieu-Lausanne
28 février-8 mars



B 2462

Heures d'ouverture: Mardi 3 et jeudi 5 mars:
de 10 h à 19 h nocturnes jusqu'à 22 heures

Conception • Construction • Aménagement • Machines • Equipements • Ameublement • Décoration

Imprimerie Bron SA Lausanne



Tél. 021 32 99 44

*conseille,
crée et réalise
l'imprimé
de qualité
en offset*

RWD Nouveauté

Progrès
Technique
Qualité

CADLINER

CD-2100

Agent. suisse



- la technique moderne
- symboles spécifiques programmables pour l'utilisateur
- mémoire permanente pour 8000 signes
- adaptable à votre ordinateur

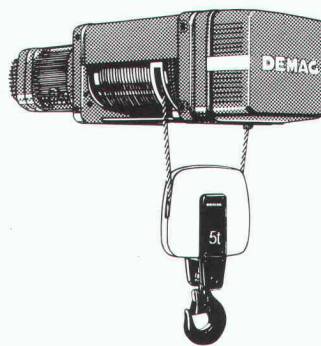
☐ Veuillez m'envoyer gratuitement la documentation du
CADLINER RWD CD-2100

26/2

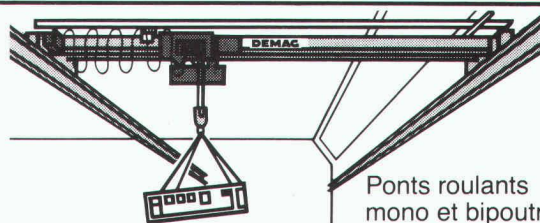
Adresser à: Reppisch Werke AG, 8953 Dietikon, Tel. 01 - 740 68 22

B 2458

BURRI



Palans électriques à câble DH 2000-40 000 kg.



Ponts roulants
mono et bipoutres.
Ponts roulants
suspendus.

B 2425

W. BURRI S.A. 1000 LAUSANNE 16
CONSTRUCTIONS ELECTROMECHANQUES
ch. de la meunière 12, 1008 Prilly 021- 24 45 33



Conception • Construction
Aménagement • Machines • Equipements
Ameublement • Décoration

B1491

**INGÉNIEURS
ET ARCHITECTES SUISSES**
vous offre ce bon de réduction
de **Fr. 2.50*** sur une entrée.

Palais de Beaulieu – Lausanne
du 28 février au 8 mars

Heures d'ouverture: de 10 h. à 19 heures.
Mardi 3 et jeudi 5 mars: nocturnes jusqu'à 22 heures.

* A faire valoir à la caisse, à l'entrée du Salon.



La solution CIPAG :

Maintenant 210, 260 ou 300 litres d'eau chaude dans l'armoire haute

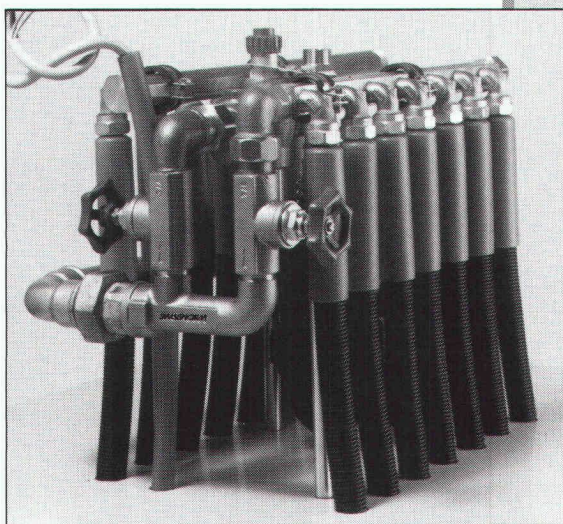
La production décentralisée d'eau chaude est plus actuelle que jamais. A notre époque où l'économie d'énergie est si importante, il est tout à fait normal que le chauffe-eau électrique individuel revienne en force. Avec des arguments irréfutables !

Des avantages convaincants...

- On ne paie que ce que l'on utilise
- Aucune perte d'énergie dans la distribution
- Température sur mesure
- **La qualité CIPAG :** corps de chauffe en stéatite, grande bride frontale, thermovitrification à 890°.
- Maintenant en trois grandeurs : 210, 260 ou 300 litres
- Pour toutes les armoires hautes de cuisine aux normes suisses (SINK)
- **5 ans de garantie totale :** également sur l'équipement électrique

Nouveau le set **SWISSNORM**

Grâce au set de montage SWISSNORM pour chauffe-eau armoire haute, la production individuelle d'eau chaude peut être prévue déjà à la construction du bâtiment ou installée lors de transformations. Rapidement et sans problème d'encombrement.



B 2441



...et toujours le service CIPAG !



Fabrique de chaudières et chauffe-eau
1604 Puidoux-Gare - tél. 021/56 27 11 Agence Genève - tél. 022/35 56 36
Succursale Pfäffikon/ZH - tél. 01/950 00 95

L'un des plus grands producteurs
indépendants de moteurs Diesel

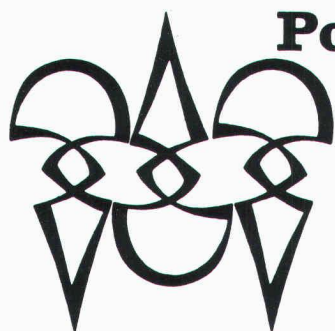
CUMMINS DIESEL

Représentation générale et
service pour la Suisse

12 séries
entre 42 et 2100 kW pour
installations stationnaires,
machines de chantier, véhi-
cules ferroviaires et routiers,
vaisseaux. Réseau de service
mondial. 5500 représen-
tations.

Robert Aebi
1110 Morges, tél. 021/72 23 61
8023 Zurich, tél. 01/211 09 70

B 2455



Polygravia sa

Photogravure et Offset

☎ 368980
Borde 28 bis
1018 Lausanne

B1477

Ingénieur civil ETS + EPF

Suisse, 28 ans, 3 ans d'expérience dans les projets, calculs et direction de travaux de bâtiment et génie civil, chercherait place dans bureau d'étude région Genève, pour compléter sa formation.
Faire offres sous chiffre IAS 433 à IVA SA, rue du Pré-du-Marché 23, 1004 Lausanne.

Pour nos filiales de Neuchâtel et du Jura, nous cherchons, pour entrée immédiate ou à convenir

dessinateur(trice) en génie civil

disposant, si possible, de quelques années d'expérience.
Travail varié dans le cadre de grands projets de génie civil (planification et travaux souterrains).

Organisation souple, dynamique et motivante.

Veuillez adresser vos offres écrites au :

Bureau d'études M. Bourquin,
ing. dipl. EPFZ/SIA et dipl. MBA/HEC
rue du Grand-Pont 12, 1003 Lausanne.

Important bureau d'ingénieurs-conseils à Lausanne, spécialisé dans les structures en béton, métal et bois cherche

ingénieur civil EPF

expérimenté (âge 30-40 ans).

Possibilités d'association.

Entrée en fonctions à convenir.

Vos offres qui seront traitées avec discrétion, sont à adresser sous chiffre n° 1-22-302 74 à Publicitas, 1002 Lausanne.



**Parrainer un enfant...
une histoire d'amour**

CCP 10-11504-8



**Terre
des hommes**

Bureau d'ingénieurs civils

cherche pour entrée immédiate ou à convenir

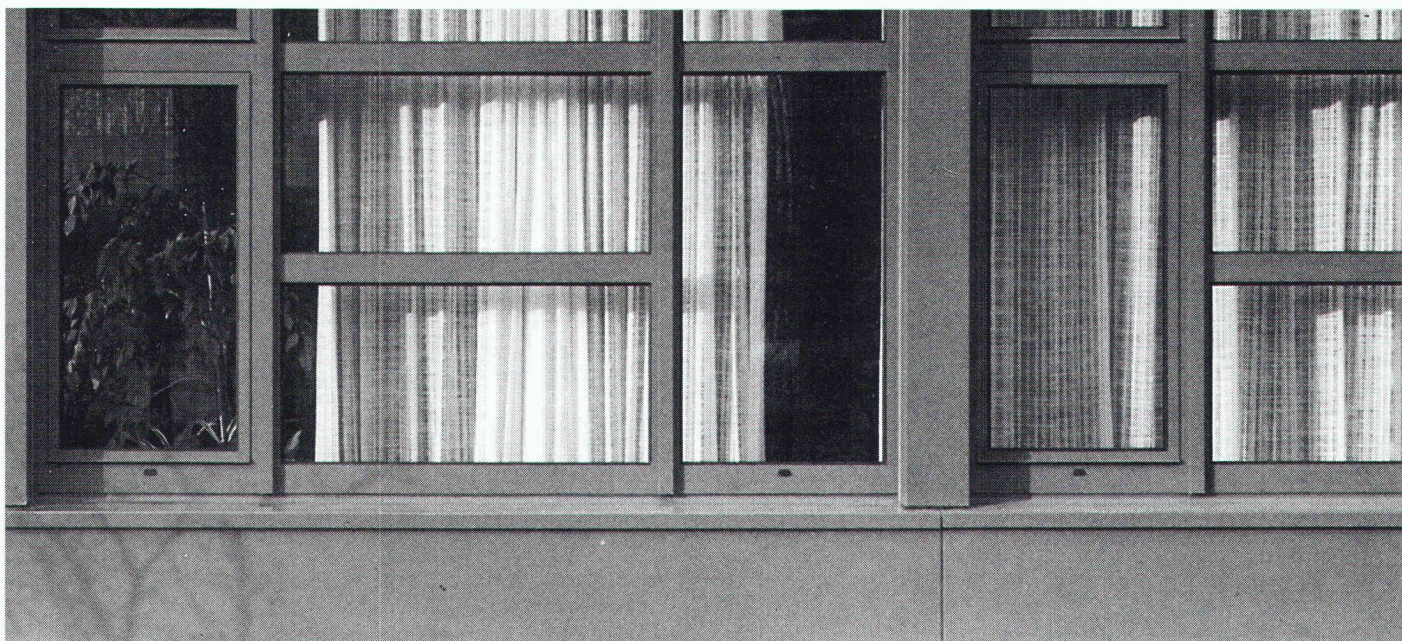
un ingénieur civil dipl. ETS ou EPF

ayant de préférence quelques années de pratique dans le domaine de la construction en général et sachant travailler de manière indépendante.

Emploi stable dans locaux modernes et possibilité de fonctionner comme chef de bureau pour candidat compétent.

Bureaux situés à 100 m de la ligne CFF Lausanne-Berne.

Veuillez téléphoner ou écrire au Bureau d'ingénieurs William Genilloud, 1758 Villaz-Saint-Pierre. Téléphone 037/53 10 50.



B2233

Certains produits doivent résister à toutes sortes de conditions, dépassant même l'extrême limite. Dans ces cas-là, il vaut mieux recourir aux constructions métalliques, et de préférence à Norma.

■ Les exécutions en acier ou en métal léger révèlent une excellente conception technique et une ligne résolument moderne.

Portes anti-feu, portes anti-fumée, éléments pour entrée, portes d'entrée ou fenêtres métalliques, les variantes se multiplient à l'infini si bien qu'il n'existe pratiquement aucun problème que Norma ne pourrait résoudre; et cela pour un prix plus que raisonnable et avec un service après-vente qui vient encore améliorer nos performances en matière de qualité.

En matière de construction métallique, nous vous offrons la solution sur mesure.

norma
BAUSYSTEME

**La Municipalité
de Montreux**



met au concours un poste de

dessinateur en bâtiments
ou **dessinateur géomètre**
éventuellement technicien

pour le service de l'urbanisme.

Ce futur collaborateur sera chargé des diverses tâches en rapport avec la police des constructions : analyse des demandes de permis de construire, commission de salubrité, etc.

Entrée en fonction : à convenir.

Tous renseignements peuvent être obtenus auprès du chef du service de l'urbanisme, téléphone n° 021/63 5111, interne 242.

Les offres manuscrites, avec curriculum vitae, copies de diplômes et certificats, références, prétentions de salaire et photographie récente, format passeport, sont à adresser au service du personnel de la commune de Montreux, Grand-Rue 73, 1820 Montreux **d'ici au 27 février 1987, au plus tard.**

**Amt für Bundesbauten
Baukreis 4, Zürich**

Wir sind mit der Verwirklichung verschiedenartiger Bauvorhaben des Bundes und dem Unterhalt der bestehenden Bausubstanz betraut. Für die Bearbeitung anspruchsvoller und vielseitiger Aufgaben suchen wir einen jüngeren und initiativen

Architekten HTL

mit Erfahrung in Projektleitung und Bauausführung.

Wenn Sie an dieser verantwortungsvollen Tätigkeit interessiert sind und über Verhandlungsgeschick und Führungseigenschaften verfügen, erwarten wir gerne Ihre Bewerbung mit den üblichen Unterlagen.

**Amt für Bundesbauten
Baukreis 4, Zürich
Clausiusstrasse 37, Postfach, 8023 Zürich
Auskünfte erhalten Sie
unter Telefon (01) 47 37 80**



**Société d'études
et de constructions
métalliques**

désire s'assurer les services d'un nouvel

ingénieur diplômé

pour compléter l'équipe de spécialistes du domaine des ponts et des charpentes de ses bureaux techniques établis à Aigle.

Ce nouveau collaborateur, dont l'âge idéal se situe entre 25 et 35 ans, participera aux études techniques et économiques d'affaires importantes et intéressantes.

Ses responsabilités seront celles d'un homme motivé pour devenir un cadre de l'entreprise, laquelle occupe une position de pointe dans sa branche, tant sur le plan suisse, qu'international.

La connaissance de l'allemand et de l'anglais est souhaitée.

Les candidats à ce poste d'avenir voudront bien adresser leurs offres complètes à la direction de Zwahlen & Mayr SA, case postale, 1860 Aigle.

Nous cherchons, pour notre bureau d'ingénieurs à Fribourg, de suite ou pour date à convenir

**ingénieurs dipl. EPF
ingénieurs ETS**

avec quelques années d'expérience soit dans le domaine de l'épuration des eaux usées, soit dans le domaine des structures.

Nous offrons une activité intéressante et variée avec responsabilité, un salaire correspondant aux qualités requises, un climat de travail agréable et une place stable.

Faire offres au bureau d'ingénieurs-conseils C. von der Weid SA, av. du Moléson 12, 1700 Fribourg. Tél. 037/22 23 55.

A. Villard SA — Ingénieurs-conseils
Galerie Benjamin-Constant 1
1003 Lausanne

cherche tout de suite ou à convenir un

**ingénieur civil EPF (év. ETS)
chef de projets**

pour d'importants projets de bâtiments.

Place stable et d'avenir avec conditions motivantes.
Discretion assurée.

Faire offres à l'adresse ci-dessus.

Renseignements complémentaires, tél. 021/22 42 42.



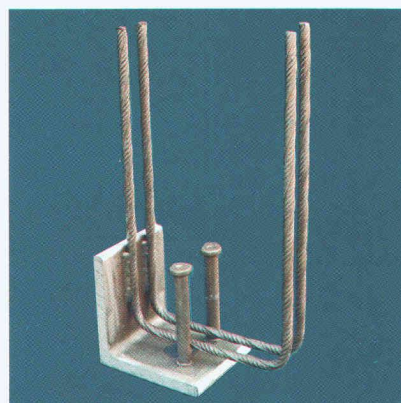
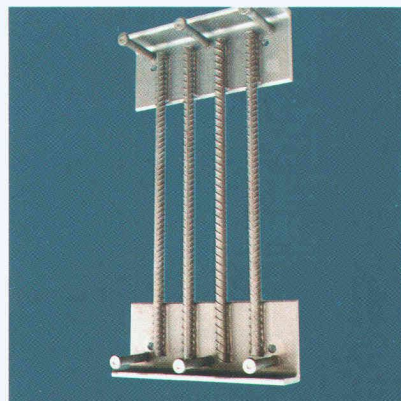
Cherchez-vous une solution moderne et efficace pour tenir vos plans de réseau à jour, ou simplement pour gérer et représenter votre cadastre souterrain au moyen de l'informatique graphique?

Si oui, alors **grips** peut vraiment vous aider.

gtp est un logiciel infographique interactif en français, facile à utiliser, indépendant du matériel, ainsi que de l'échelle et du découpage des plans.



- Goujons connecteurs
- Goujons d'ancrage
- Plaques d'ancrage
- Agrément Riss
- Service de soudage
- De notre fabrication
- Livrable de stock
- Calculs statiques
- Solutions de vos problèmes



- Contactez-nous.
Nous vous aiderons.

**Fabrication mécanique
Technique d'ancrage**

Industriestrasse 32. Tél. 01/844 1122
Télex 827102. Téléfax 01/844 1151
CH-8108 Dällikon-Zürich

 **RISS AG**