

Zeitschrift: Ingénieurs et architectes suisses
Band: 113 (1987)
Heft: 25

Sonstiges

Nutzungsbedingungen

Die ETH-Bibliothek ist die Anbieterin der digitalisierten Zeitschriften auf E-Periodica. Sie besitzt keine Urheberrechte an den Zeitschriften und ist nicht verantwortlich für deren Inhalte. Die Rechte liegen in der Regel bei den Herausgebern beziehungsweise den externen Rechteinhabern. Das Veröffentlichen von Bildern in Print- und Online-Publikationen sowie auf Social Media-Kanälen oder Webseiten ist nur mit vorheriger Genehmigung der Rechteinhaber erlaubt. [Mehr erfahren](#)

Conditions d'utilisation

L'ETH Library est le fournisseur des revues numérisées. Elle ne détient aucun droit d'auteur sur les revues et n'est pas responsable de leur contenu. En règle générale, les droits sont détenus par les éditeurs ou les détenteurs de droits externes. La reproduction d'images dans des publications imprimées ou en ligne ainsi que sur des canaux de médias sociaux ou des sites web n'est autorisée qu'avec l'accord préalable des détenteurs des droits. [En savoir plus](#)

Terms of use

The ETH Library is the provider of the digitised journals. It does not own any copyrights to the journals and is not responsible for their content. The rights usually lie with the publishers or the external rights holders. Publishing images in print and online publications, as well as on social media channels or websites, is only permitted with the prior consent of the rights holders. [Find out more](#)

Download PDF: 18.04.2026

ETH-Bibliothek Zürich, E-Periodica, <https://www.e-periodica.ch>

Ingénieurs et architectes suisses

Bulletin technique
de la Suisse romande

Paraît tous les 15 jours

113^e année

N° 25/87

3 décembre 1987

Société des éditions
des associations techniques
universitaires (SEATU)

Organe officiel

de la Société suisse des
ingénieurs et des architectes (SIA),

de l'Association amicale
des anciens élèves de l'EPFL
(Ecole polytechnique fédérale
de Lausanne),

des Groupes romands des
anciens élèves de l'EPFZ (Ecole
polytechnique fédérale de
Zurich)

et de l'Association suisse des
ingénieurs-conseils (ASIC)

Rédaction

Rédaction de «Ingénieurs et
architectes suisses», tirés à part,
renseignements: En Bassenges,
1024 Ecublens, tél. (021) 47 20 98
(mardi et jeudi, 14 h. à 16 h. 30)

Jean-Pierre Weibel,
ing. EPFZ-SIA,
rédacteur en chef

François Neyroud, arch. SIA,
rédacteur

Impression:

Imprimerie Bron SA
1001 Lausanne

Photolitho:

Polygravia, Borde 28 bis
1018 Lausanne

Les manuscrits seront rendus
selon accord avec la rédaction

Toute reproduction du texte et
des illustrations n'est autorisée
qu'avec l'accord de la rédaction
et l'indication de la source

Abonnements

Un an, Suisse Fr. 113.-
Un an, étranger Fr. 122.-
Prix du numéro, Suisse Fr. 6.50
Prix du numéro, étranger Fr. 7.50

Abonnement à prix réduit pour
étudiants et membres A³E²PL,
GEP, ASIC, FAS et UTS.

Membres SIA: toutes communi-
cations concernant les abon-
nements sont à adresser exclusi-
vement au Secrétariat général de la
SIA, case postale, 8039 Zurich,
tél. (01) 20115 70.

CCP: Ingénieurs et architectes
suisses (Bulletin technique de la
Suisse romande),

N° 10-5775, Lausanne

Adresser toutes communications
concernant abonnement, vente au
numéro, changement d'adresse,
expédition, etc., à:

Imprimerie Bron SA,
case postale 880,
1001 Lausanne, tél. (021) 32 99 44

Régie des annonces

IVA

IVA SA de publicité
internationale
23, rue du Pré-du-Marché
1004 Lausanne
Tél. (021) 3772 72 / 73 / 74

Siège central:
Mühlebachstr. 43, 8032 Zurich
Tél. (01) 251 24 50

Schweizer Ingenieur und Architekt

Schweizerische Bauzeitung

Adresse: case postale 630
CH-8021 Zurich
Tél. (01) 201 55 36

Numéro 46/87

Künftige Auswirkungen
technologischer
Innovationen
auf Wirtschaft und
Gesellschaft.

Von B. Fritsch, Zürich 1327

Talsperren der Schweiz.

Von N. Schnitter, Zürich 1328

Hochhaus zur
Schanzenbrücke.

Von E. Schmid

und P. Schuster, Zürich 1334

Beton und Umweltschutz.

Von G. Brux, Frankfurt 1338

Sanieren und Renovieren
mit Holz. 1344

Die Auswirkungen von
Waldschadensereignissen
auf Holzernte
und Waldbau.

Von Th. Grünfelder,
Bern 1345

Sommaire

Tableau des concours B 181

Actualité B 182, 444, B 185

Industrie et technique B 183,
459

Bibliographie B 184

Editorial

Les polytechniciens
en bout de course?,
par Jean-Pierre Weibel 443

Formation professionnelle

Les ingénieurs et
l'avenir de l'humanité,
par Maurice Cosandey 445

Energie nucléaire

L'accident majeur
de la centrale nucléaire
de Tchernobyl,
par Serge Prêtre 448

Architecture

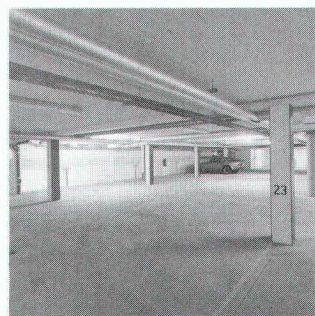
Une station d'épuration
des eaux pour Genève,
par Philippe Bonhôte
et Alexis Mozer 455

Vie de la SIA B 184, 459

Nécrologie 460

Manifestations B 187

Couverture



AF 30 - 120 Système de construction mixte résistant au feu

Ce système de construction réu-
nit le profilé laminé au béton ar-
mé (par remplissage de l'espace
entre les ailes du profilé avec du
béton armé). Cet élément com-
posite résistant au feu supporte
des charges élevées sans protec-
tion supplémentaire. (La photo
montre le parking d'un bâtiment-
bureaux.)

La section réduite des colonnes
ainsi que la faible hauteur de
construction et les grandes por-
tées réalisables au moyen des
sous-poutres avec dalle collabo-
rante permettent un gain sensi-
ble en surface nette au sol, une
réduction des hauteurs d'étage et
une plus grande facilité de pose
des conduites sous plafond.

ARBED a établi des catalogues
de dimensionnement (pour col-
onnes, poutres et assemblages)
en vue de fournir aux architectes
et aux ingénieurs une aide de di-
mensionnement rapide des élé-
ments AF 30 - 120, conformé-
ment à la classe de résistance au
feu prescrite.

(Enregistré dans le répertoire de
la protection contre l'incendie de
l'AEAI, Berne.)

TradeARBED (Suisse) SA

Case postale

4002 Bâle

Tél. 061/23 12 11

Dans le prochain numéro:

La gare de Genève-Aéroport