

**Zeitschrift:** Ingénieurs et architectes suisses  
**Band:** 113 (1987)  
**Heft:** 24

## **Werbung**

### **Nutzungsbedingungen**

Die ETH-Bibliothek ist die Anbieterin der digitalisierten Zeitschriften auf E-Periodica. Sie besitzt keine Urheberrechte an den Zeitschriften und ist nicht verantwortlich für deren Inhalte. Die Rechte liegen in der Regel bei den Herausgebern beziehungsweise den externen Rechteinhabern. Das Veröffentlichen von Bildern in Print- und Online-Publikationen sowie auf Social Media-Kanälen oder Webseiten ist nur mit vorheriger Genehmigung der Rechteinhaber erlaubt. [Mehr erfahren](#)

### **Conditions d'utilisation**

L'ETH Library est le fournisseur des revues numérisées. Elle ne détient aucun droit d'auteur sur les revues et n'est pas responsable de leur contenu. En règle générale, les droits sont détenus par les éditeurs ou les détenteurs de droits externes. La reproduction d'images dans des publications imprimées ou en ligne ainsi que sur des canaux de médias sociaux ou des sites web n'est autorisée qu'avec l'accord préalable des détenteurs des droits. [En savoir plus](#)

### **Terms of use**

The ETH Library is the provider of the digitised journals. It does not own any copyrights to the journals and is not responsible for their content. The rights usually lie with the publishers or the external rights holders. Publishing images in print and online publications, as well as on social media channels or websites, is only permitted with the prior consent of the rights holders. [Find out more](#)

**Download PDF:** 23.02.2026

**ETH-Bibliothek Zürich, E-Periodica, <https://www.e-periodica.ch>**

Kern DM 550

# Le

télémètre  
électronique  
à autoréduction



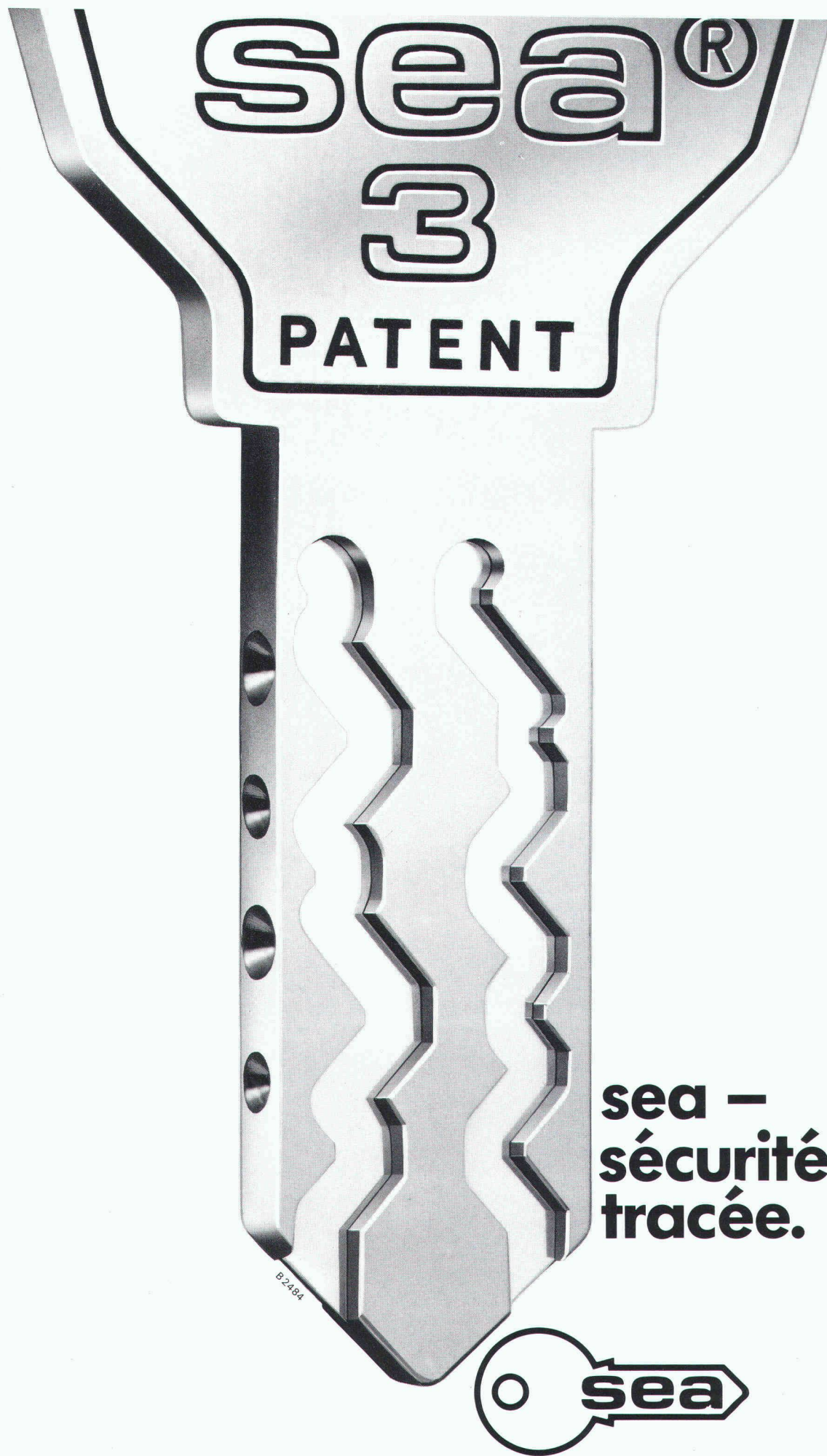
Kern & Cie S.A.  
CH-5001 Aarau Suisse  
Optique, Electronique, Mécanique  
de précision  
Téléphone 064 26 44 44  
Téléfax II/III 064 24 80 22  
Télex 981106

- adapté au système modulaire d'appareils Kern
- lecture directe de la distance horizontale, de la dénivelée et de l'angle au zénith grâce à un inclinomètre dynamique
- écart type dans le programme de mesure standard:  $\pm (5 \text{ mm} + 2 \text{ mm/km})$
- portée de 15 cm à plus de 3000 m
- un seul bouton de commande pour la mesure et l'affichage de toutes les valeurs
- avec interface RS-232 et raccord à HP-41
- mesure d'altitude sans réflecteur

**KERN**

B 2707





**sea –  
sécurité bien  
tracée.**

Berchtold SA, Serrures de sûreté sea, CH-3052 Zollikofen, Téléphone 031 575 575.



A quoi connaît-on le nouveau niveau?

Au Kernlevel.

*Avec le Kernlevel, Kern a développé un niveau d'un nouveau genre offrant davantage de possibilités que d'autres. Un niveau si robuste qu'il vous suit à travers tout, et si polyvalent que tout peut se faire en un tournemain. Grâce à un nouveau trépied muni de fermetures ultra-rapides et d'une tête articulée brevetée, le Kernlevel se monte et se cale avec une rapidité et une simplicité inégalables. Le compensateur pendulaire éprouvé pour l'horizontalisation fine automatique et un signal avertisseur assurent un fonctionnement exempt d'entretien dans les conditions les plus difficiles. Et le plus beau, c'est que le prix du Kernlevel vous surprendra agréablement lui aussi. Renseignez-vous auprès du commerce spécialisé.*

**Kern & Cie S. A.**  
**CH-5001 Aarau, Suisse**  
 Optique, électronique,  
 mécanique de précision  
 Téléphone 064 26 44 44  
 Téléfax II/III 064 24 80 22  
 Télex 981106

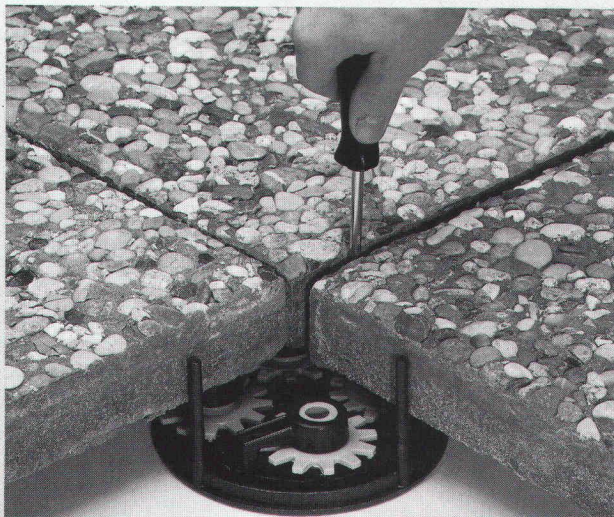
**KERN**

B2771



# SURFAX alwitra

la meilleure solution à votre portée!



## Les supports de dalles alwitra PA 20

Un carrelage de terrasse posé sur lit de mortier ou de sable laisse inévitablement apparaître les problèmes suivants:

... , fissures, infiltrations d'eau, éclatements lors de dégels, niveaux irréguliers, raccordements inétanches aux remontées en raison de la dilatation de la couche de support, ...

Une solution parfaite: un dallage sur supports de dalles alwitra PA 20.

Les joints ouverts laissent l'eau s'écouler librement. Plus de dégâts dus à la dilatation du revêtement de la terrasse avec dommages consécutifs à l'étanchéité et aux raccordements. Même sur une surface irrégulière et avec des dalles d'épaisseurs différentes la terrasse devient uniformément plane.

Réalisez vous aussi une terrasse agréable, propre et sans besoin d'entretien.

Contactez votre marchand de matériaux ou

B 2815



**SURFAX SA · Chemin du Bosquet 1 · Case postale 348  
1030 Bussigny/VD · Tél. 021/701 49 21 · Téléc 459 557**

Je désire des renseignements sur:  
☐ réfection ☐ bâtiment neuf  
☐ Je désire la visite  
 de votre conseiller technique  
☐ s.v.p. appelez-nous!  
 Tél. \_\_\_\_\_

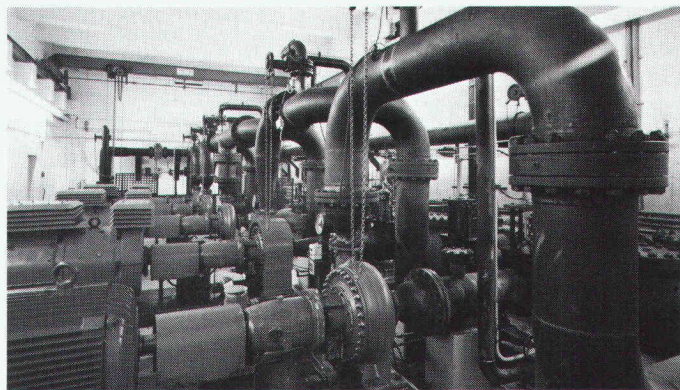
Assertion:  
**Les pompes tourbillon  
 TURO sont meilleures  
 et plus efficaces.**

Preuve:  
**Des références  
 du monde entier.**

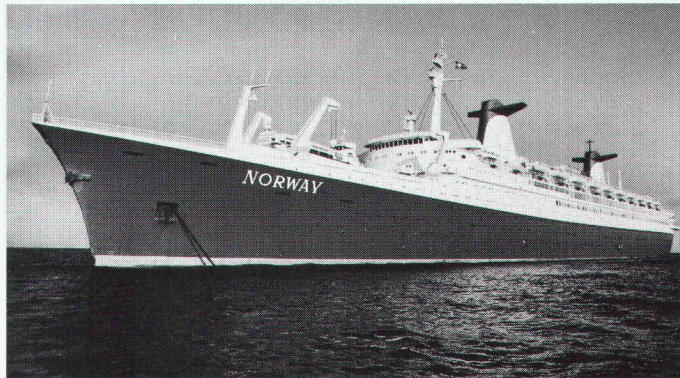
B 2276



Installation d'épuration Lynetten, Copenhague, 115 pompes TURO.



Station de pompage de Dinslaken RFA, pompes TURO refoulant des boues dans un pipeline de 18 km.



Norway – le plus grand paquebot du monde. 13 stations de pompage d'eau résiduaire TURO.

Si vous êtes intéressé au prospectus de pompes tourbillon TURO qui contient également des références, téléphonez ou télécrivez-nous.

## EGGER

**établit une nouvelle dimension!**

Emile EGGER & Cie SA, Fabrique de pompes et de machines  
 CH-2088 Cressier/NE, Téléphone 038/48 11 22, Téléc 952851



# Murs de fondation étanches à l'eau: des bâtiments secs...



Le revêtement bitumeux à couche épaisse modifié par résines synthétiques Afraplast isole les fondations et les constructions remblayées contre l'humidité terrestre et l'eau d'infiltration:

- Afraplast a une absorption d'eau minime: contrôle LFEM, compte-rendu d'analyse No 187 083/86
- Afraplast recouvre les fissures: contrôle LFEM, compte-rendu d'analyse No 187 310/86
- Afraplast est résistant aux racines: contrôlé selon les spécifications d'essai LFEM, réalisé par la société Siegfried Keller SA, Wallisellen

## ... grâce à Afraplast, le revêtement bitumeux à couche épaisse

**exempt de solvants**

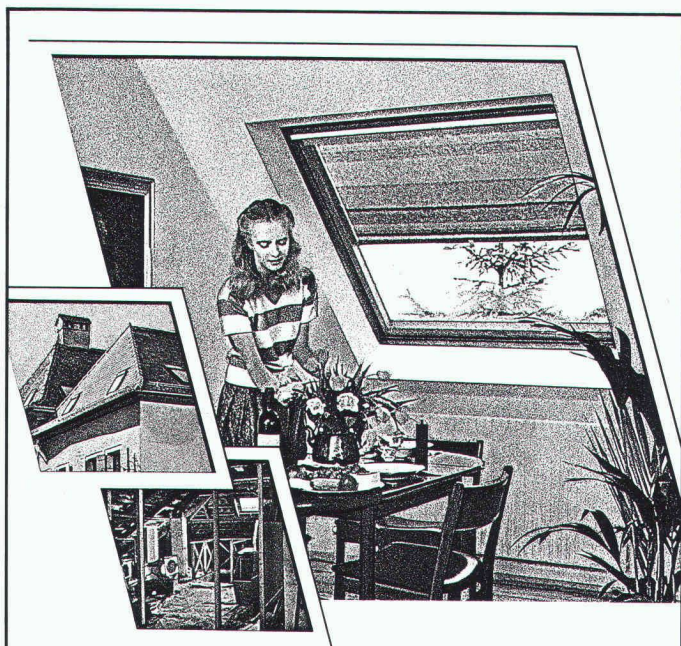


**Siegfried Keller SA**

couleurs et vernis · protection bâtiment · crépis synthétiques  
8304 Wallisellen · Téléphone 01 830 32 32

Agence romande:  
Ch. de la Colice 27 · 1023 Crissier  
Tél. 021 34 67 34/35





*Qu'il est dommage de laisser inoccupés les espaces perdus sous le toit! Alors que des greniers obscurs pourraient devenir des pièces habitables et accueillantes.*

**Les fenêtres pour toits en pente VELUX laissent entrer l'air, le soleil et la lumière, tout en vous offrant une vue exceptionnelle.**

*De quoi vous donner des idées nouvelles pour transformer votre grenier grâce aux avantages multiples des fenêtres pour toits en pente VELUX.*

- Modèles pour ouverture par rotation ou projection.
- Double et triple vitrage isolant.
- Grand choix de stores et accessoires.

*C'est avec plaisir que nous vous communiquerons d'autres avantages VELUX. Une comparaison qualité-prix vaut la peine d'être faite.*

**VELUX®**

Fenêtres pour toits en pente.

B1C53

Demandez sans engagement notre documentation pour plus d'espace habitable sous le toit:

- ☐ fenêtres pour toits en pente VELUX  
☐ articles de protection solaire

Nom: \_\_\_\_\_

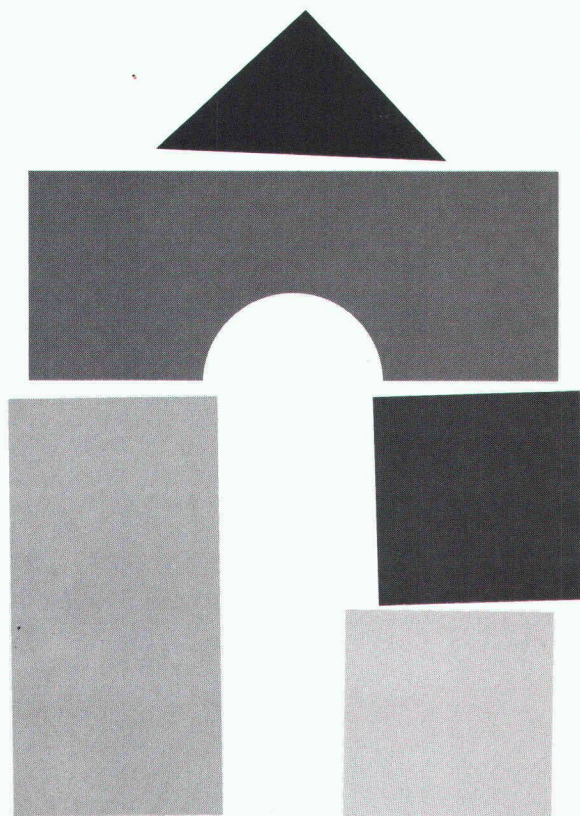
Adresse: \_\_\_\_\_

NP/Lieu: \_\_\_\_\_

**VELUX (Suisse) SA, Industriestrasse 7  
 4632 Trimbach, tél. 062 23 15 15**

IAS

## Le monde du bâtiment vous ouvre ses portes



Le secteur du bâtiment a changé. L'architecture est plus individuelle, la technique plus rationnelle, la gamme des produits plus étendue, la conscience écologique plus poussée. Le salon BAU – le plus grand salon professionnel européen du bâtiment en 1988 – présente en l'espace de quelques jours une offre complète concentrée en un lieu. Les produits, matériaux et procédés éprouvés ou tout récents sont l'attraction principale. 1300 exposants de 21 pays vous présentent sur 130 000 m<sup>2</sup> ce qui déterminera le monde de la construction dans les années à venir. Et ceci à Munich, la ville la plus plaisante du monde.

**BAU  
88**

B 2817

**8e Salon International pour Matériaux  
 et Systèmes de Construction,  
 Rénovations de Constructions  
 Munich, du 20 au 26 janvier  
 Terrain des Expositions**

MESSE MÜNCHEN  
INTERNATIONAL



Renseignements: Intermess Dörseloh AG, Obere Zäune 16, CH-8001 Zürich,  
 Tél. 01/252 99 88, Télex 816 027 INMECH  
 Veuillez me faire parvenir de plus amples  
 informations sur le Salon BAU 88

**Coupon**

Nom \_\_\_\_\_

Société \_\_\_\_\_

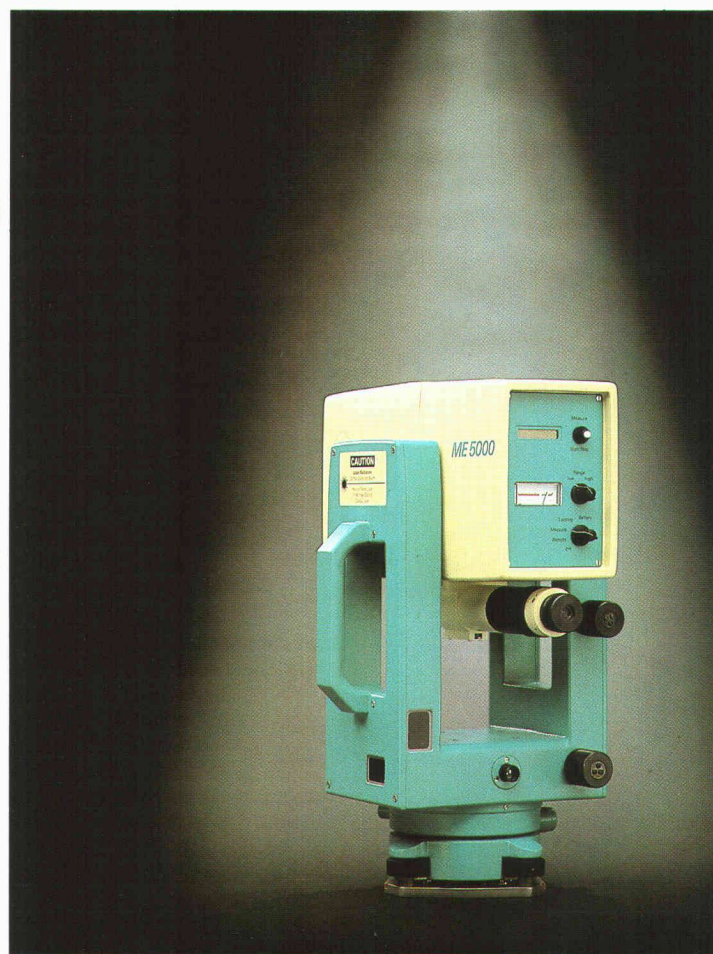
Adresse \_\_\_\_\_



Kern Mekometer ME 5000

# Le

télémètre  
de haute  
précision  
sans  
concurrence



B 2702

Kern & Cie S.A.  
CH-5001 Aarau Suisse  
Optique, Electronique, Mécanique  
de précision  
Téléphone 064 26 44 44  
Téléfax II/III 064 24 80 22  
Télex 981106

- précision supérieure à  $\pm (0,2 \text{ mm} + 0,2 \text{ mm/km})!$
- mesure entièrement automatique
- portée avec un réflecteur: de 20 m à 5000 m
- source de rayonnement: laser à l'hélium-néon, 1 mW
- affichage 8 chiffres à cristaux liquides
- sortie données: interface Kern ASB/RS-232
- alimentation sur batterie quelconque de 9 à 16 V, 2 A
- instrument entièrement rabattable permettant la mesure des distances verticales
- lunette de recherche à agrandissement de 24 x 30
- équipé de Kern Multibase, le système de centrage pour toutes les normes

**KERN**



**Acier rond inoxydable allié au et Cr Ni Mo (V 4A)  
CR Ni (V 2A) à nervures, Ø 3-14 mm**

L'acier RIPINOX offre d'authentiques atouts à l'industrie du bâtiment. Son utilisation se révèle judicieuse chaque fois que la sécurité et la longévité (rentabilité) jouent un rôle important, à savoir par exemple: Armature d'éléments de façade en béton, Armatures de reprise en tous genres.

**PFLÜGER + PARTNER AG**

Korrosionssichere Stähle für das Baugewerbe

Kirchlindachstrasse 98 3052 Zollikofen  
Telefon 031 57 62 12 Telefax 031 57 52 87

**RIPINOX®**



14/F B2720

L'un des plus grands producteurs  
indépendants de moteurs Diesel

**CUMMINS  
DIESEL**

Représentation générale et  
service pour la Suisse

12 séries  
entre 42 et 2100 kW pour  
installations stationnaires,  
machines de chantier, véhi-  
cules ferroviaires et routiers,  
vaisseaux. Réseau de service  
mondial. 5500 représen-  
tations.

**Robert Aebi**  
1110 Morges, tél. 021/802 23 61  
8023 Zurich, tél. 01/211 09 70

B 2455



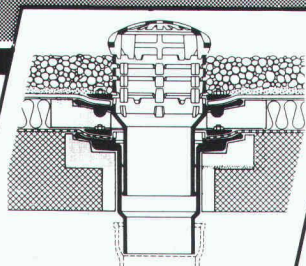
**WERNER MAAG SA**

Zeltweg 44  
8032 Zurich  
Tél. 01 / 251 75 80  
Télex 58675

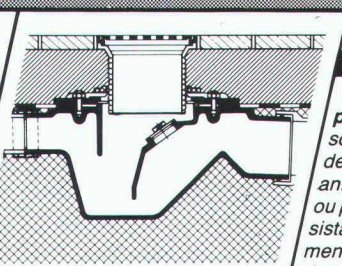
Nos points forts...

*conseil  
+ service  
+ qualité*  
= ...votre  
satisfaction.

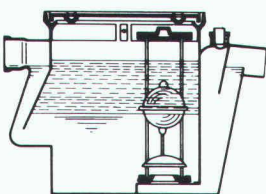
**La technique d'évacuation des eaux usées  
40 ans**



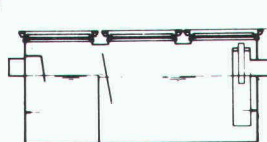
1



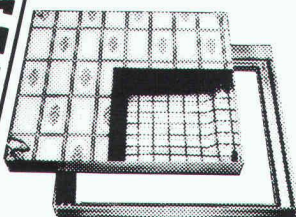
2



4



3



5

**1 Garniture d'écoulement en fonte  
pour toiture, PASSAVANT,**

sorties verticale et latérale en une ou deux parties, réglable en hauteur avec anneaux de surélévation, grille sphérique, ou plate, ronde ou carrée, praticable, ou résistant au trafic lourd. Pourvue, non seulement d'une surface de collage, mais avec en plus, d'une bride de fixation assurant une liaison très résistante. Approuvé **ASPEE**.

**2 Siphon de sol PASSAVANT**

en 2 parties, ajustable latéralement et en hauteur, grille en Cr-Ni. Approuvé **ASPEE**. Sorties verticale et latérale.

**3 Séparateur à graisse PASSAVANT**

approuvé **ASPEE**. Livrable en fonte, en acier inoxydable, en acier, en béton armé, capacité de 2 à 40 l/s. Egalement livrable avec dispositif de rinçage et de vidange automatique.

**4 Séparateur à huile et à essence PASSAVANT**

Capacité de 0,5 à 500 l/s, approuvé **ASPEE**. Livrable en fonte, en acier, en béton armé, dispositif d'alarme contre le débordement. Epuration ultérieure par un filtre à base de charbon actif.

**5 Recouvrement «FI» en ALUMINIUM en ACIER INOXYDABLE et en ACIER PROFILÉ GALVANISÉ**

pour regards ou puits de contrôle avec revêtement supérieur à choix, belle apparence, faible poids, prix avantageux. Exécution normale, ou étanche à l'eau et aux gaz. Egalement livrable avec couvercle en forte tôle de fer striée. Charge: 50 KN-400 KN.

Adresse

60

IAS

B 2495



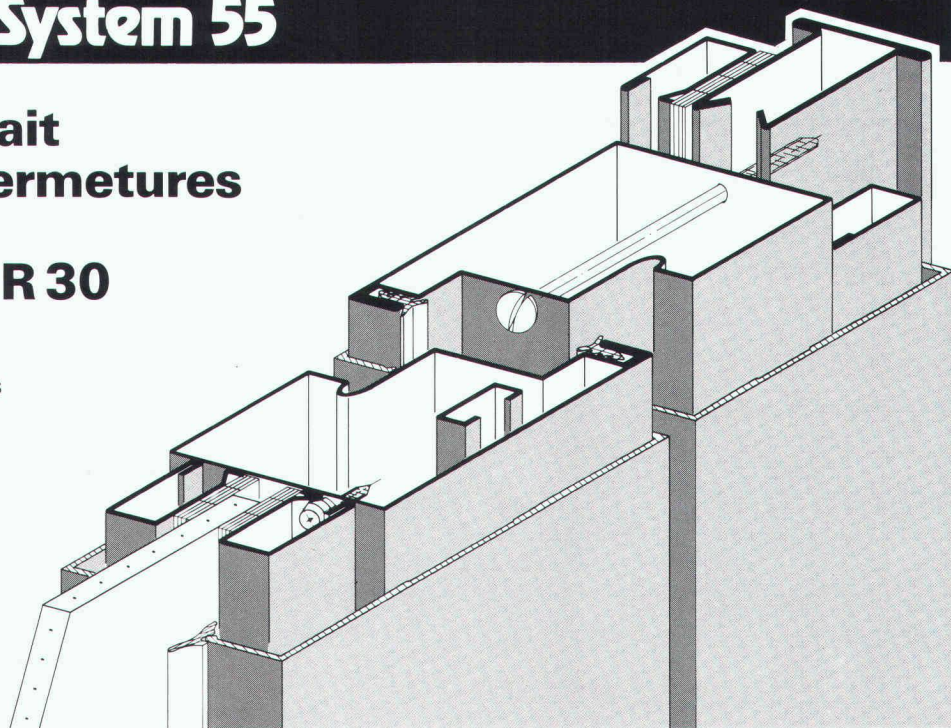
# JANSEN-System 55

## Le système parfait pour portes et fermetures coupe-fumée et coupe-flammes R 30

Les deux exécutions,  
acier et acier-alu, sont éprouvées  
par l'EMPA.

Nos conseillers sont  
à votre disposition  
pour les renseigne-  
ments complémentaires.

Demandez notre  
documentation détaillée.



*Représentation pour la Suisse romande  
des profilés JANSEN:*

*Metallica SA, 1001 Lausanne  
Case postale 1120, Téléphone 021/ 34 98 54  
Télex 454 240, Téléfax 021/ 34 00 01*

B1443

**Metallica SA**  
**1001 Lausanne** 

**PERSO**

ne peut dire de quoi demain sera fait. Mais les lecteurs de la revue «Ingénieurs et architectes suisses» travaillent à l'édification du monde de demain. En vous adressant à eux, vous y assurez une place à vos produits.

**Le système de chauffage urbain...**



B 2575

**Pan-Isovit®**

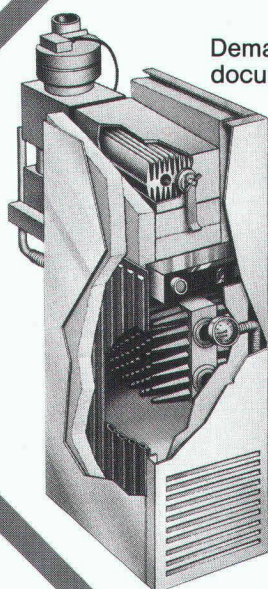
**Isovit SA, Fabrique d'isolants, 8105 Regensdorf  
Riedthofstrasse 212, Téléphone 01 / 840 16 84**



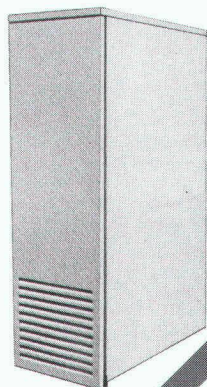
# Les avantages des pie

Longatti ASG

B 2679



Demandez nos nouvelles documentations !



## ECO - BLOC

chaudières spéciales à gaz avec utilisation de la chaleur de condensation

- puissance 20 à 90 kW pour une très faible encombrement
- utilisables en unité multiples avec commande en cascade. Donnent d'énormes possibilités pour les adapter aux demandes les plus diversifiées en chauffage et production d'eau chaude.
- rendement élevé de plus de 100 % rapporté au P.C.I. grâce au dispositif d'échange triple et une isolation renforcée
- allumage et sécurité électronique avec surveillance par micro-processeur - ventilateur - extracteur

Avec une régulation et un bouilleur pour l'eau chaude - une centrale d'énergie

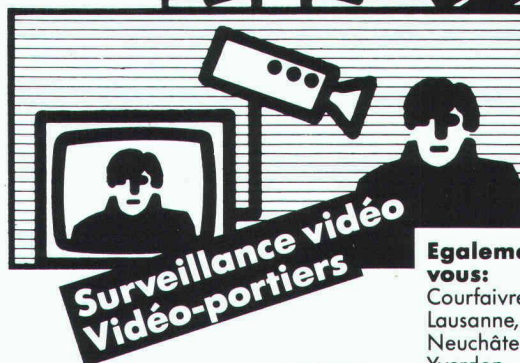
**Brennwald**  
THERMOTECNIQUE

A. BRENNWALD AG  
1810 Horgen, Tél. 01 - 725 01 00  
1800 Vevey, Tél. 021/52 61 54  
1207 Genève, Tél. 022/35 71 19

**Demain  
Demain  
Demain**

votre succès dépendra  
de l'impact de votre  
publicité d'aujourd'hui

## ÉLECTRONIQUE PROFESSIONNELLE



**Egalement près de vous:**

Courfaivre, Fribourg,  
Lausanne, Lamone TI,  
Neuchâtel, Vernier, Vevey,  
Yverdon

**RADIO TV STEINER**

ELECTRONIQUE PROFESSIONNELLE

**Numéro de  
coordination:  
061 26 63 66**

B 2572



# ux battus bhi-Atlas sont fla-

## en position de tête

«Ingénieurs et architectes suisses» |  
un support publicitaire  
de haut niveau |

Bandes pour reprise  
de bétonnage entre radier et murs

### BFL MASTIX R4



Nous désirons recevoir une documentation technique  
«BFL MASTIX»

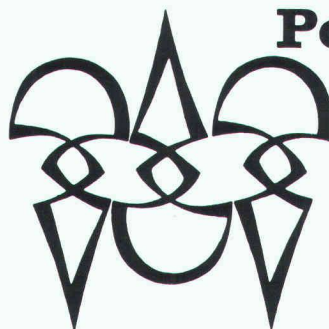
Nom/Entreprise \_\_\_\_\_

Adresse \_\_\_\_\_

NP/Localité \_\_\_\_\_

B2281

**MASTIX SA**  
Av. de Rumine 48 1005 Lausanne  
Tél. 021/23 42 78



**Polygravia sa**  
Photogravure et Offset

☎ 368980  
Borde 28 bis  
1018 Lausanne

B1477

### LA TOITURE COMPACTE

La toiture compacte est le  
produit le plus abouti de la  
technique de l'étanchéité  
des toitures plates.

Elle est synonyme de :

- SÉCURITÉ
- DURABILITÉ
- ÉTANCHÉITÉ

Une brochure éditée par  
GENEUX DANCET SA vous

dit tout sur ce système à la  
pointe du progrès. Pour  
l'obtenir, il suffit de ren-  
voyer le coupon ci-joint. ✂

Veuillez m'envoyer \_\_\_\_\_  
exemplaire(s) de la brochu-  
re «La toiture compacte».

Nom : \_\_\_\_\_

Prénom : \_\_\_\_\_

Rue : \_\_\_\_\_

Lieu : \_\_\_\_\_

Renvoyer à :

**Geneux Dancet**

8, rue du Bois-du-Lan 1217 MEYRIN GE



Les pieux battus bhi-Atlas sont en béton préfabriqué circulaires de  $\varnothing$  450 mm avec possibilité d'injection. Ils s'adaptent à toutes les qualités de sol, offrent une grande résistance à la flexion et peuvent supporter des charges conséquentes. Leur forme cylindrique assure un frottement latéral élevé et leur conicité permet d'augmenter

# grants

la portance. Les pieux battus bhi-Atlas sont livrables en tant que pieux de base ou rallonges, cylindriques ou coniques, avec couplages en acier dont les longueurs varient entre 4 et 14 mètres. Ils peuvent être utilisés de façon optimale comme pieux de compression et tractions, pieux inclinés, pieux flottants ou pieux avec possibilité d'injection de béton. Les pieux battus bhi-Atlas garantissent un battage rapide ainsi qu'une qualité de béton irréprochable après battage.



Nous sommes à votre entière disposition pour tous renseignements complémentaires.

**Matériaux de construction Gustave Hunziker SA**  
3232 Ins/Anet, Téléphone 032 83 12 82, Télex 934 672  
3225 Müntschemier, Téléphone 032 83 21 21, Télex 934 673



**BAUBEDARF  
HUNZIKER  
INS**

B2777

Pour nos bureaux d'ingénieurs, nous cherchons:

- 1 ingénieur civil EPF**
- 1 ingénieur civil ETS**
- 1 dessinateur en génie civil**
- 1 dessinateur en bât. et constr. métallique**

Nous offrons:

- la collaboration à de grands projets de structures et génie civil
- des moyens informatiques à l'avant-garde (CAD)
- un cadre de travail moderne

Le lieu de travail est à Givisiez près de Fribourg.

Veuillez adresser vos offres manuscrites avec curriculum vitae, références et prétentions de salaire à:

Schneider et Chablais SA - B. Stempfeli - P. Zwick SA, case postale 16, 1700 Fribourg 2.

A louer à Vernier, Genève, sans reprise

**locaux commerciaux  
environ 180 m<sup>2</sup>  
dont deux arcades**

Accès: entrée et arrière.

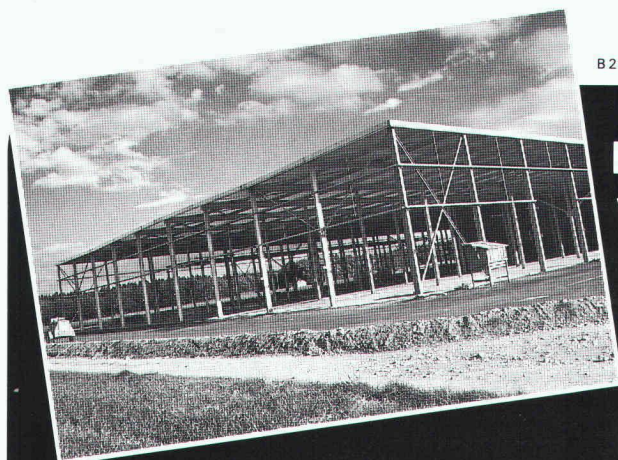
Parkings publics proches.

Convientraient pour bureaux d'agences, d'entrepreneurs, de géomètres, d'ingénieurs.

Locaux disponibles fin printemps 1988.

Adresser demandes:

sous chiffre IAS 446 à IVA SA, rue du Pré-du-Marché 23, 1004 Lausanne.



B2743

*Zinguer à chaud,  
pour que ça dure.*

**Protégez  
votre charpente métallique  
par le zingage à chaud.  
Le procédé anticorrosion  
le meilleur et le plus économique.**



**ZINGUERIE SA  
AARBERG**



**Zingage à chaud, 3270 Aarberg**  
☎ 032 · 82 23 85, ☒ 934 263 znva



Murs  
sans fissures  
APPUIS DE DALLE

B2559

**Introduction de forces bien  
définies dans la construction  
grâce aux appuis *Kilcher*:**

- Appuis à déformation
- Limitgliss
- Appuis glissants

***Kilcher***

**Kilcher SA, 4565 Rechterswil**  
☎ 065 35 16 35 / 021 99 27 70



La société hydro-électrique

**GRANDE DIXENCE SA**

cherche pour son siège de Sion

## un ingénieur civil

diplômé d'une Ecole polytechnique fédérale

Conditions:

- âge idéal jusqu'à 30 ans
- si possible quelques années de pratique en génie civil
  - béton armé ou travaux hydrauliques
- langue maternelle: française ou allemande, bonnes connaissances de la deuxième langue
- date d'engagement: 1<sup>er</sup> janvier 1988 ou à convenir

Nous offrons:

- travail indépendant dans un petit groupe
- place stable avec possibilité d'évolution
- prestations sociales d'une grande entreprise

Si ce poste correspond à vos inspirations et vous intéresse, nous vous prions d'envoyer vos offres manuscrites, accompagnées d'un curriculum vitae, photo et copies de certificats à Grande Dixence SA, Service du personnel, case postale 391, 1951 Sion.



*Ce symbole international indique l'accès possible aux handicapés en chaise roulante ou ne se déplaçant qu'avec peine, lorsqu'il est apposé sur des bâtiments publics, hôtels, restaurants, théâtres, magasins, places de parc, moyens de transport public, etc.*

La question des barrières architecturales est loin d'être nouvelle. Les expériences faites dans le canton de Vaud et dans d'autres cantons nous persuadent que nous assistons à un mouvement irréversible qu'il serait finalement peu humain et vain de vouloir empêcher.

La commission vaudoise pour la suppression des barrières architecturales, créée il y a plus de dix ans, a pour but de sensibiliser la population aux obstacles qui s'opposent au libre déplacement de chacun dans le domaine construit; en outre, elle met tout en œuvre pour que les constructions soient désormais dépourvues de barrières architecturales.

Administration:  
PRO INFIRMIS  
11, rue Pichard - Case postale 3546  
1002 Lausanne - Tél. (021) 23 37 37

B1161

## Architecte Projeteur

Dans artistiques, fasciné  
par une architecture gra-  
phique et plastique

Pour la création de grands  
projets en Suisse et à l'é-  
tranger

Collaboration a long terme  
souhaitée

Date d'entrée à convenir

Faire offre écrite avec cur-  
riculum vitae et docu-  
ments d'usage à

**Monsieur R. Cottier**

**plus**  
ch-1211 Genève 1

architecture - arts plastiques S.A.  
& boulevard James-Fazy  
022 327340



## Résultats du concours d'architecture pour l'îlot Riponne-Tunnel à Lausanne

Le jury, nommé par le Conseil d'Etat et composé de :

Président : M. Jean-Pierre Dresco, architecte cantonal

Membres : MM. François Bettex, secrétaire général, Département IPC  
Esteban Bonell Costa, architecte, Barcelone  
Bertil Galland, grand reporter « 24 Heures », Vevey  
Bernard Huet, architecte, Paris  
Bernard Meuwly, chef du service des bâtiments de la ville de Lausanne  
Jean-François Ottesen, Caisse cantonale vaudoise des retraites populaires, Lausanne

Suppléants : MM. Jean-Claude de Haller, chef du service de justice et législation, Lausanne  
Roland Willomet, architecte adjoint au service des bâtiments de l'Etat de Vaud

Experts : MM. Pascal Chatelain, chef du service de l'urbanisme de la ville de Lausanne  
Christian Eicher, architecte, Bussigny  
Alain Guidetti, architecte, service de l'aménagement du territoire de l'Etat de Vaud

s'est réuni les 22, 23, 29 et 30 octobre 1987.

Au terme de ses délibérations, il a attribué le :

1<sup>er</sup> prix N° 26 **Louveduc**, Fr. 35 000.—

Luigi Snozzi, Via Dogana Vecchia 1, Locarno

2<sup>e</sup> prix N° 13 **La Louve cachée**, Fr. 30 000.—

Fonso Boschetti & Ivan Kolecek, ch. des Croisettes 21, Epalinges

3<sup>e</sup> prix N° 2 **Passage des Deux-Marchés**, Fr. 22 000.—

Tardin Paul-Louis, ch. du Ravin 12, Lausanne

4<sup>e</sup> prix N° 5 **Dihikitiko Megaro**, Fr. 13 000.—

Gérald Dupasquier et Yves Murith, Bulle

5<sup>e</sup> prix N° 3 **Meidan**, Fr. 11 000.—

Mestelan P. et Gachet B., rue Enning 6, Lausanne

6<sup>e</sup> prix N° 14 **Phorkys**, Fr. 10 000.—

Nicole Surchat et Eric Tilbury, Pré-du-Marché 23, Lausanne

7<sup>e</sup> prix N° 15 **Gaston**, Fr. 9 000.—

Matti, Burgi, Ragaz Architekten, Schwarzenburgstrasse 200, 2000 Liebfeld (Berne)

8<sup>e</sup> prix N° 8 **Isadora**, Fr. 8 000.—

D. Demetriades & D. Papadaniel, pl. du Tunnel 19, Lausanne

9<sup>e</sup> prix N° 7 **Pied à pied**, Fr. 7 000.—

Murisier + Akil Konca, rue du Tunnel 15, Lausanne

En outre, le jury a décidé de procéder à l'achat de :

N° 17 **Louve**, Fr. 12 000.—

E. Dunant et N. Lupu, J.-J.-Rigaud 22, Chêne-Bougeries

N° 24 **U2**, Fr. 8 000.—

J. Chabbey & M. Voillat, rue du Léman 4, Martigny

Le jury recommande le projet **Louveduc** au maître de l'ouvrage pour l'exécution.

L'exposition de tous les projets sera ouverte :

- du lundi 2 au vendredi 6 novembre 1987, de 16 à 19 heures
- le samedi 7 novembre 1987, de 9 à 12 heures et de 14 à 19 heures
- du lundi 9 au vendredi 13 novembre 1987, de 16 à 19 heures

à l'Aula du collège du Belvédère, ch. des Croix-Rouges 24, à Lausanne.

De plus, une exposition des projets primés et des achats est organisée dans le Palais de Rumine, galerie de géologie régionale, niveau 4 :

- du mardi 24 novembre au dimanche 6 décembre 1987, tous les jours (sauf le lundi) de 10 à 12 heures et de 14 à 17 heures.

Département des travaux publics  
Service des bâtiments



# SikaTravaux protège.



C'est un fait: la pollution de l'air, les pluies acides, les gaz d'échappement et les fumées de chauffage, ainsi que le gel et les sels de déneigement, accélèrent la corrosion des constructions et causent souvent des dégâts considérables.

Nous vous aidons à protéger les ouvrages ou à les restaurer. Pour les constructions en béton, les bâtiments historiques, les routes, les réservoirs de stockage, les tunnels, les piscines, les sols...

SikaTravaux dispose de tout le nécessaire: spécialistes qualifiés en mesures de protection adéquates et spécifiques, grande expérience en Suisse et à l'étranger, produits Sika confirmés et évolués.

**SikaTravaux**   
l'expérience des spécialistes

SikaTravaux, Lausanne  
11, bd de Grancy, Tél. 021/26 54 21

Steg-Gampel, Kantonsstr.  
Tél. 028/42 29 51

Cadenazzo, Via Cantonale  
Tél. 092/62 18 23

Lucerne, Tribschenstr. 9  
Tél. 041/44 88 18

St-Gall, Dufourstr. 28  
Tél. 071/25 44 33

Meyrin, 11, Pré de la Fontaine  
Tél. 022/31 46 48

Berne 11, Case postale 7  
Tél. 031/42 30 31

Coire, Kasernenstr. 86  
Tél. 081/22 69 62

Muttenz, Bizenenstr. 55  
Tél. 061/61 44 11

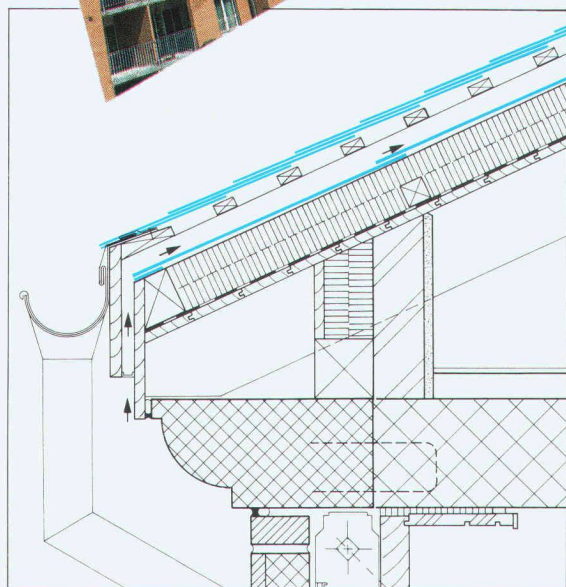
Zurich, Geerenweg 9  
Tél. 01/62 40 40



# Du nouveau sur le toit! Des couleurs célestes.



Immeuble résidentiel «Habitat», 8957 Spreitenbach. Architecte Urs Fischbacher, couvreur P. Wiederkehr.



Structure du toit, du bas en haut. Planchéiage, pare-vapeur, isolation thermique, sous-toiture GEA, contre-lattage, lattage, ardoise 60/40 cm en couverture double, couleur bleu pastel.

## Les nouvelles couleurs spéciales «SCALA» des ardoises de toiture arrivent.

Outre les teintes livrées jusqu'à présent, nous proposons, à partir **de l'automne 1987**, une gamme de couleurs particulièrement agréables à l'œil, quel que soit le paysage. Bleu pastel. Rouge pierre. Violet rocher.

A première vue, ces tons pastel, actuels et de caractère naturel, paraissent familiers. Sans pour autant être ennuyeux. La gamme de couleurs «SCALA» assortie aux couleurs pierre de la nature s'harmonise ton sur ton avec les couleurs du ciel à l'aube naissante. Ainsi, la composition créative de notre configuration de toits est-elle sans limite.

Pour le plus amples informations et une documentation détaillée, veuillez vous adresser directement à Eternit.

**Eternit SA, 1530 Payerne, tél. 037 / 62 91 11.**

**Eternit SA, 8867 Niederurnen, tél. 058 / 23 11 11.**

**Eternit**

