

Zeitschrift: Ingénieurs et architectes suisses
Band: 113 (1987)
Heft: 3

Werbung

Nutzungsbedingungen

Die ETH-Bibliothek ist die Anbieterin der digitalisierten Zeitschriften auf E-Periodica. Sie besitzt keine Urheberrechte an den Zeitschriften und ist nicht verantwortlich für deren Inhalte. Die Rechte liegen in der Regel bei den Herausgebern beziehungsweise den externen Rechteinhabern. Das Veröffentlichen von Bildern in Print- und Online-Publikationen sowie auf Social Media-Kanälen oder Webseiten ist nur mit vorheriger Genehmigung der Rechteinhaber erlaubt. [Mehr erfahren](#)

Conditions d'utilisation

L'ETH Library est le fournisseur des revues numérisées. Elle ne détient aucun droit d'auteur sur les revues et n'est pas responsable de leur contenu. En règle générale, les droits sont détenus par les éditeurs ou les détenteurs de droits externes. La reproduction d'images dans des publications imprimées ou en ligne ainsi que sur des canaux de médias sociaux ou des sites web n'est autorisée qu'avec l'accord préalable des détenteurs des droits. [En savoir plus](#)

Terms of use

The ETH Library is the provider of the digitised journals. It does not own any copyrights to the journals and is not responsible for their content. The rights usually lie with the publishers or the external rights holders. Publishing images in print and online publications, as well as on social media channels or websites, is only permitted with the prior consent of the rights holders. [Find out more](#)

Download PDF: 11.01.2026

ETH-Bibliothek Zürich, E-Periodica, <https://www.e-periodica.ch>



HOMOGEN ISO 80

**L'alternative à la paroi
en maçonnerie**

présentée pour la première fois à

**SWISS
BAU 87**

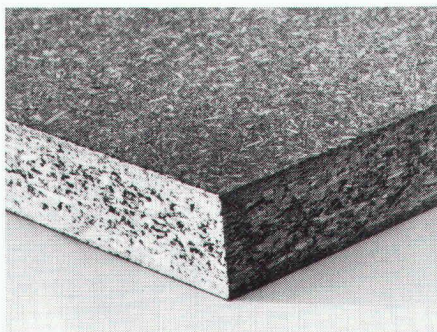
du 10 au 15 février à Bâle

Un élément de maison à l'échelle 1:1
fournit la preuve de la supériorité des
matériaux et techniques utilisés.
Venez vous en rendre compte sur place.

Halle 300, Stand 455

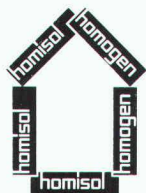
Inodore même pour les nez plus fins. HOMOGEN ISO V100, le panneau de particules hydrofuge.

Des odeurs désagréables dans la pose de panneaux de particules ou après coup? Plus question avec HOMOGEN ISO V100! Car le premier panneau suisse dont l'encollage est totalement exempt de formaldéhyde est vraiment inodore. Ainsi l'usinage devient agréable et l'habitat confortable. HOMOGEN ISO V100 possède toutes les qualités physiques essentielles du bois dont il est constitué.



B 2087

Les panneaux HOMOGEN ISO V100 sont résistants à la cuisson, perméables à la vapeur d'eau et constituent un volant de régulation pour l'humidité et le climat de l'habitat. Ils supportent de lourdes charges et peuvent dès lors être utilisés comme éléments de façades et cloisons de même que pour des sous-planchers et des plafonds. Demandez nos planches détaillées sur l'utilisation de l'HOMOGEN ISO V100. Appelez-nous.

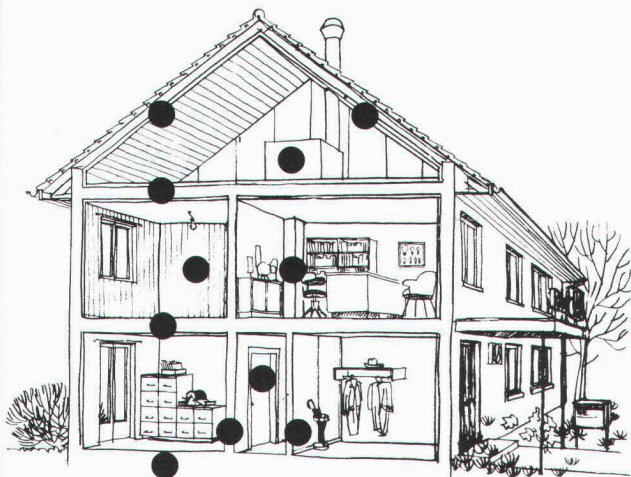


HOMOGEN ISO V100
aussi naturel
que du bois

homogen®

Bois Homogène SA
1890 St-Maurice
Tél. 025/65 17 71
Télex 456140 boho ch

Idikell M



On peut entreprendre quelque chose contre la gêne due aux bruits dans les bâtiments.

Une protection efficace contre les bruits dans les bâtiments nécessite une isolation phonique optimale.

Idikell M 4001/5 sont des feuilles amortissantes isolant contre les sons aériens. Aussi bien collées sur l'une des faces d'un panneau porteur que prises en sandwich entre deux plaques, elles améliorent considérablement l'isolation phonique dans les bâtiments.

Exemples d'application des feuilles Idikell M 4001/5:

toitures
planchers en bois
portes
cloisons
capotages légers en bois

Pour de plus amples renseignements sur ce produit éprouvé et ses possibilités d'application, veuillez tout simplement nous téléphoner.



Siegfried Keller SA
Compétent en insonorisation

8306 Brüttisellen
Téléphone: 01/833 02 81
Télex skagb 57174

B702

H&T

Le grand art de séparer les locaux.



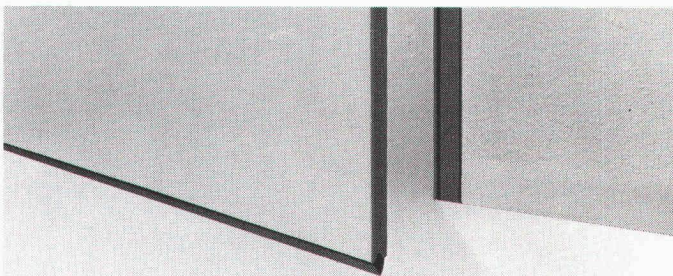
Parois coulissantes
Portes accordéon
Jardins d'hiver
Fabrication de fenêtres

HOCH- & TIEFBAU AG AARAU
SCHREINEREIBETRIEBE

Gegründet 1869

Vorm. M. Zschokke AG Rohrerstrasse 20 5000 Aarau Tel. 064 24 33 24

B 2476



Certes, il existe d'innombrables types de portes et elles ferment toutes ... tant bien que mal! Cependant, si vous ne désirez pas simplement une quelconque porte mais si vous recherchez à la fois une qualité supérieure et une belle ligne, alors vous frappez chez nous à la bonne porte!

■ Insonorisation, facilité d'entretien et ligne séduisante caractérisent les portes et cadres Norma. Exécutions spéciales ou modèles standards, variantes pour constructions neuves ou rénovations: Norma tient toutes ses promesses.

SWISS
BAU 87
Stand 111/Halle 204

norma
BAUSYSTEME

B 2237

Systèmes de construction Norma — Meyer SA — 6260 Reiden — ☎ 062 81 91 81

Ces entreprises ont déjà choisi sea.



Vidmar®

merkur **NI**
Gestetner
Blaser



USM



STEIGENBERGER HOTEL
CH-3792 SAANEN

LOEB

Rex-Rotary

SCHWEIZ
VERSICHERUNG



AUTOPHON

BKW
Bernische
Kraftwerke AG

BIGLA



HOTEL
RESIDENCE
CABANA

Globus

GRÜTLI

**Ziegler Spital
Bern**

BLS



Flughafen **Zürich**
Amt für Luftverkehr

SCHWEIZERISCHE VOLKSBANK



SWISSBAU
10.-15.2.87
halle 214 / stand 335



Envoyez nous vos prospectus sur:
☐ Cylindres de sécurité sea
☐ Système de fermeture de sécurité sea
☐ Nous désirons un contact personnel

Coupon «pour plus de sécurité»

Nom _____ IA
Prénom _____
Maison/entreprise _____
Adresse _____
NPA/Lieu _____
Téléphone _____

envoyez à: Berchtold SA
Serrures de sûreté sea
CH-3052 Zollikofen

Berchtold SA
Serrures de sûreté sea
CH-3052 Zollikofen
Téléphone 031 57 06 41



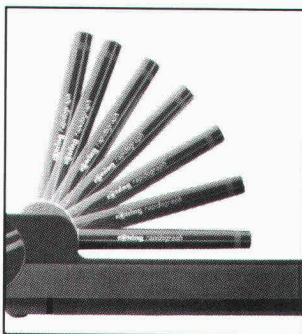


rotring rapidomat dry

**tient tous vos stylos
à encre de Chine rotring
toujours prêts**

Le rapidomat dry tient vos stylos à encre de Chine rotring toujours prêts à démarrer sans que vous ayez besoin de les recapuchonner chaque fois. Il est aussi conçu pour le modèle rotring rapidograph si facile à entretenir.

Le fonctionnement du rotring rapidomat dry est des plus simples: une fois qu'un stylo est introduit dans l'un des réceptacles, celui-ci pivote automatiquement en position horizontale idéale. En attendant de réserver, les stylos restent ainsi à l'abri de l'air, à portée de main et toujours prêts à servir.



Promotion:
**rapidomat dry pour fr. 35.-, actuellement
garni d'un rapidograph gratuit, chez votre
fournisseur habituel!**

C'est l'occasion rêvée d'en faire l'essai: *en ce moment, votre fournisseur d'articles de dessin tient à votre disposition, au prix de fr. 35.-, un rapidomat dry garni d'un rapidograph gratuit (jusqu'à épuisement).* Vous ferez ainsi d'une pierre deux coups: en essayant le nouveau coffret de mise en attente rotring et aussi le stylo à encre de Chine le plus prisé et le plus facile à entretenir, le rotring rapidograph à cartouche capillaire, unique en son genre.

Le rotring rapidomat dry existe vide ou garni de 4, 5 ou 8 stylos à encre de Chine rapidograph ou isograph.

rotring

Qui en sait plus sur le dessin industriel?

B 2445

Etanche, plus étanche... système **SCHICHTEX** pour halles.

La toiture
**étanche au vent
et à l'eau.**



Bau + Industriebedarf AG

4104 Oberwil / BL Tel. 061 30 40 30

B 2475

Bandes pour reprise
de bétonnage entre radier et murs

BFL MASTIX R4

Nous désirons recevoir une documentation technique
«BFL MASTIX»

Nom/Entreprise

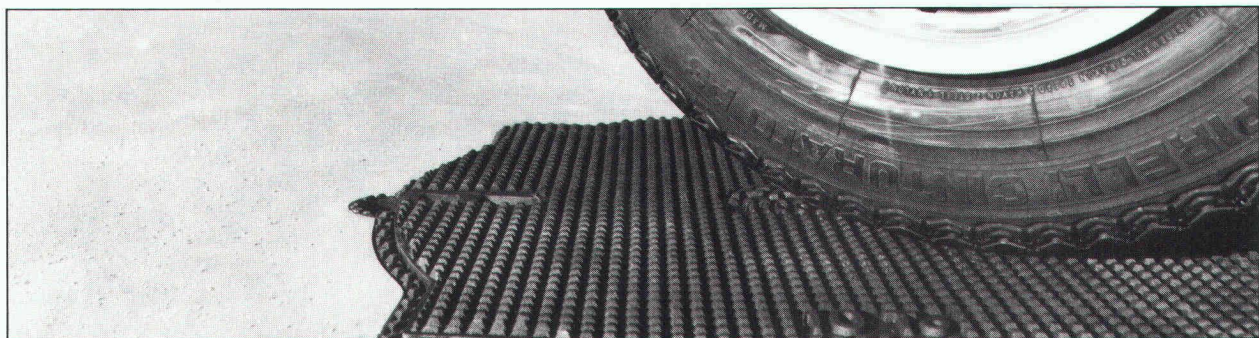
Adresse

NP/Localité

B 2281

MASTIX SA

Av. de Rumine 48 1005 Lausanne
Tél. 021/23 42 78



**FONDERIE ET
MECANIQUES**

**ATELIERS
D'ARDON SA**

CH-1917 Ardon Valais
Téléphone (027) 86 51 86
Télex 472 889 FASA-CH
Téléfax (027) 86 52 00

Une gamme de produits exclusifs et innovateurs

Comment éliminer les nuisances du trafic actuel?

Le **SPIDER**, regard de route révolutionnaire grâce à sa nouvelle conception d'assises en V, permet d'exclure tout risque de boîtement et de claquement.

Sa construction lui confère la fiabilité nécessaire pour les sollicitations les plus extrêmes.

Livrable soit à dessus fonte avec relief anti-glissant, soit à remplissage béton.

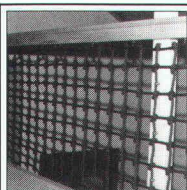


Spider

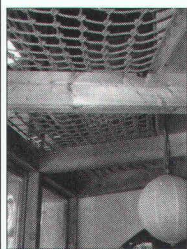
Brevet + Patent



VA11/87

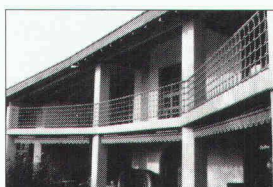


swiss made



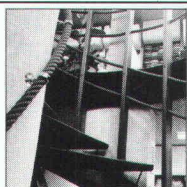
Cordes + Filets

pour escaliers, galeries,
balustrades, terrains de jeux...



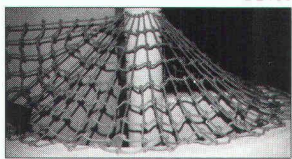
bürki

Bürki SA
Case postale 28
4538 Oberbipp
Tél. 065 76 21 21



SWISSBAU 87
10.-15. 2. 87, Bâle
halle 115
stand 323

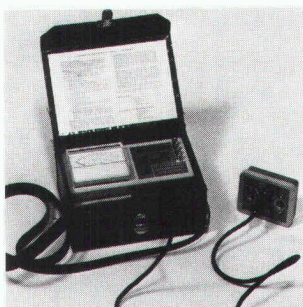
B 2465



Sovereign Moisture Master Mod. 452 A

Appareil de mesurage d'humidité pour le praticien **Fr. 1200.-**

Appareil de mesure électronique universel portable, pour déterminer sans destruction le taux d'humidité dans les matériaux inorganiques (béton, brique en terre cuite, pierre naturelle, crépi, etc.) et organiques (bois, etc.). L'instrument enregistre par surfaces et non par points; on peut lire le taux d'humidité immédiatement sur le cadran. Indicateur acoustique pour mesurages dans l'ombre. Appareil prêt à l'emploi, avec pile et étui pour le transporter.



Anderegg Mauersanierungen AG, CH-9011 St. Gallen

B 2460



**Escaliers
mobiles FELMA**
**Un maximum
d'avantages,
un minimum
d'espace!**

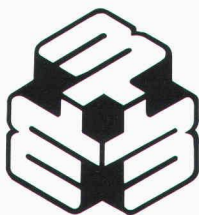
Epruvé plus de 100 000 fois.
Couvercle bien isolé. Il existe
plusieurs modèles d'escaliers
mobiles FELMA. Procurez-
vous une documentation
détaillée en français.



Feldmann + Cie. SA
Construction en bois
3250 Lyss
Tél. 032 - 84 11 84

B1514

Visitez-nous à la Swissbau à Bâle
Halle 204, stand 215



MACULLO

Télex 421 337 MACO CH
37-39, rue Marziano
1227 LES ACACIAS
(Genève)
Tél. 022/42 83 30

B1398

ÉTANCHÉITÉ

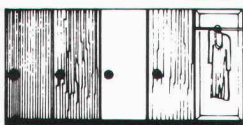
ISOLATION

ASPHALTAGE

COUVERTURE - FERBLANTERIE

CHAPES EN ASPHALTE COULÉ

SERVICE ENTRETIEN



Economisez!

Nos exécutions sont faites sur mesure, au gré du client.
La conception de notre chaîne de fabrication nous permet de pratiquer des prix avantageux.
Devis sans engagement.

Häusermann SA – Armoires et portes normalisées

La normalisation au service du sur-mesure



Häusermann SA, 2003 Neuchâtel
Tél. 038/24 33 00

B 2493

**La
technique
est une
évolution constante**

«Ingénieurs
et architectes suisses»
permet de se tenir au courant,
et la partie «annonces» fournit
également des informations
utiles.

L'un des plus grands producteurs
indépendants de moteurs Diesel

CUMMINS DIESEL

12 séries
entre 42 et 2100 kW pour
installations stationnaires,
machines de chantier, véhi-
cules ferroviaires et routiers,
vaisseaux. Réseau de service
mondial. 5500 représen-
tations.

Représentation générale et
service pour la Suisse



Robert Aebi

1110 Morges, tél. 021/72 23 61
8023 Zurich, tél. 01/211 09 70

B 2455

neon **IMSA** SA

grands-champs 2
1033 cheseaux/lausanne

021 **91 23 23** téléfax: 021/912 324



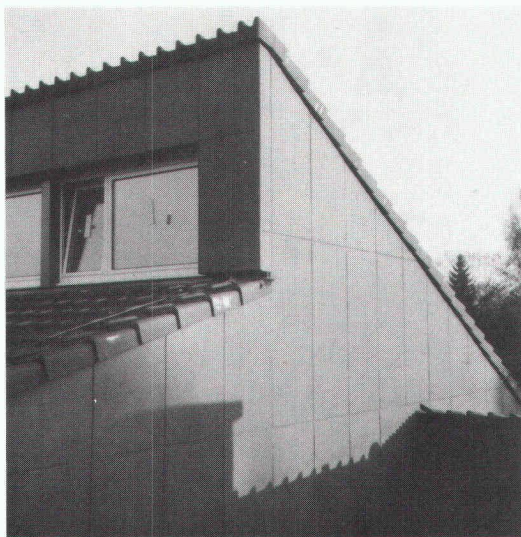
ENSEIGNES LUMINEUSES

lettres et caissons lumineux de toutes
sortes et formats; tubes au néon
apparents ou encastrés
pour enseignes décoratives

B 2321

SteroCrete

La plaque stero Crete avec sa propre structure et son coloris trouve sa place dans chaque architecture.



SWISS BAU 87

Bâle 10.-15. Fevr.

Nous nous réjouissons de votre visite
à notre stand



Halle 103
Stand 341

LAUFEN
Halle 301
Stand 335

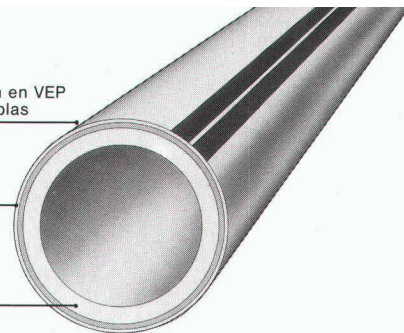
B 2490

**Diffusion d'oxygène?
Un chauffage par le sol
Stramax vous libère de
ce souci.
Grâce à Wirsbo-pePEX.
Étanche à la diffusion.**

Couche de protection en VEP
selon le procédé Stoplas

5 couches
de polymère spécial

VPE (selon la
procédé à haute
pression Engel)



Le tube qui ouvre de nouvelles perspectives:

Avec Wirsbo-pePEX, Wirsbo, un fabricant suédois de premier rang a développé un tube en VPE qui possède les caractéristiques exceptionnelles du tube PEX mais qui est en même temps étanche à la diffusion. Conséquence: sécurité maximale, clients satisfaits. **Stramax utilise Wirsbo-pePEX dans tous ses systèmes.**



**SWISS
BAU87**

Tobler présente:
les tubes de Wirsbo.
Swissbau, du 10 au 15. 2. 1987,
halle 212, stand 353.
**Pour de plus amples informations
composez le n° de tél. 01-432 24 6**

B 247

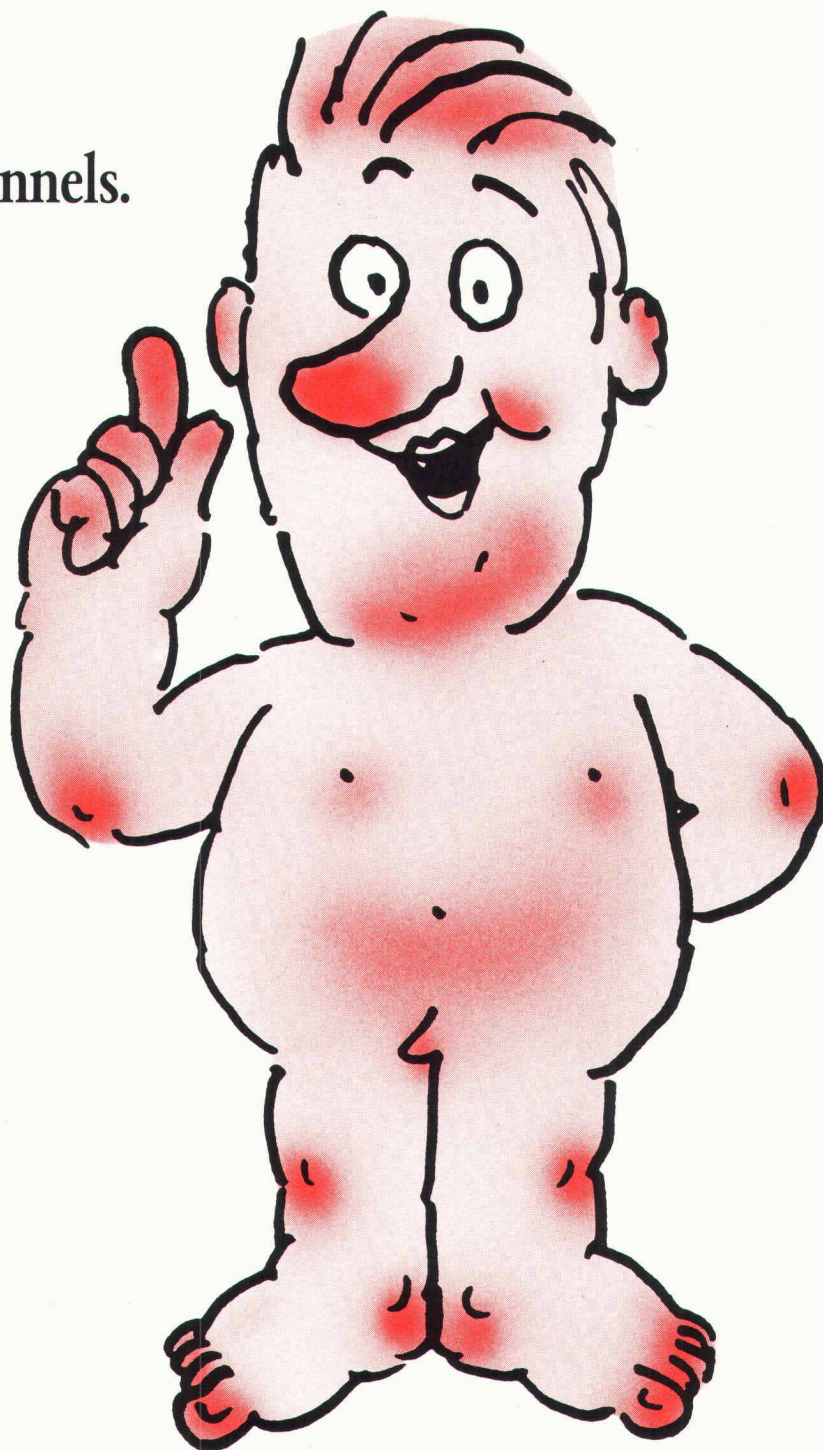
TOBLER

Systèmes de chauffage et sanitaires

La Swissbau:

rendez-vous

des professionnels.



Vous découvrirez toutes les dernières tendances et une foule d'idées sur les salles de bains à la Swissbau '87. De quoi conseiller vos clients à votre tour, en vrai professionnel.

«Des salles de bains plus confortables» 10 au 15 février 1987,

Swissbau – Bâle, halle 213, stand 125.





Architecte Personnel et KEOPS Version 2

de la CONCEPTION à la PRODUCTION
CAO et DAO
sur mini et micro-ordinateurs

Conception 3D filaire

Base de données technologique
associée à la création du modèle

Production de plans
coupes, façades, plans masse et situation

Visualisation tridimensionnelle
perspective, axonométrie, isométrie, éclaté

Lignes cachées

Bibliothèque d'équipements
menuiserie, sanitaire, etc. 2D et 3D, descriptif associé aux équipements

Production des soumissions
selon textes CRB ou autres textes

Gestion de chantier

Topographie: maillage, courbes

Langues: français, anglais, allemand et italien

Agences Sagma SA: Genève, Lyon, Mulhouse, Neuchâtel

B 2494

SAGEMA INFORMATIQUE SA

Avenue d'Aire 40 - 1203 Genève - Tél. 022/450.550 - Télex 421686 GEMA CH

La Sécurité en un coup d'oeil



Le système DOM – audio-visuel – vous rend attentifs! La porte n'est plus ouverte aux visiteurs indésirables. Une caméra-video, cachée et mon-tée à l'entrée, vous montre le visiteur. Partout, – dans les villas, les appartements, les bureaux et entreprises – le système audio-visuel DOM vous apporte une plus grande sécurité.

DOM la technique pour votre sécurité

Conseils et documentation:
DOM AG – Technique de Sécurité
Tél. 055/63.18.86
CH-8852 Altendorf

B2325 DOM – Stand 204/415 Swissbau 87

Baechler Architectes
Rue de Lausanne 41
1700 Fribourg

cherche pour le premier trimestre 1987

architecte ETS

comme chef de projets ayant un mini-mum de 5 ans de pratique.

Notre division Constructions métalliques est le leader du marché suisse pour la fabrication et le montage de charpentes métalliques et systèmes porteurs destinés aux constructions industrielles, administratives et aux ouvrages d'art. Nous cherchons à engager pour le département de la Suisse romande à **Yvonand** un

ingénieur ETS en génie civil

Vous bénéficiez de quelques années d'expérience professionnelle et avez obtenu au préalable un CFC de dessinateur, si possible en constructions métalliques.

Vous collaborerez étroitement avec nos ingénieurs chefs de projet et, après une période d'initiation au sein de notre entreprise, nous souhaitons vous confier, en plus de l'activité de chef de projet, la fonction de

maître d'apprentissage

et la responsabilité de:

- la formation de nos apprentis «dessinateurs en constructions métalliques»,

comprenant des tâches fondamentales telles que:

- l'application et le contrôle d'exercices spécifiques au degré de formation et aux lacunes éventuelles de nos apprentis;
- la surveillance et le contrôle de leur travail;
- leur motivation par des entretiens périodiques.

Nous vous offrons un travail varié au sein de notre bureau technique équipé de l'ordinateur pour le dessin assisté. De plus vous profiterez de nos conditions de travail modernes, dans un cadre agréable, avec les prestations sociales d'une grande entreprise suisse.

Si vous êtes intéressé, nous vous invitons à nous faire parvenir vos offres de service détaillées à l'attention de M. Scheiwiler, Geilinger SA, chemin des Cerisiers, 1462 Yvonand.

GEILINGER

GEILINGER SA
Ch. des Cerisiers
1462 YVONAND
Tél. 024 32 11 32

Entreprise
d'ingénierie et
de constructions
métalliques

polybau
POLY-BAUELEMENTE AG



Des idées explosives

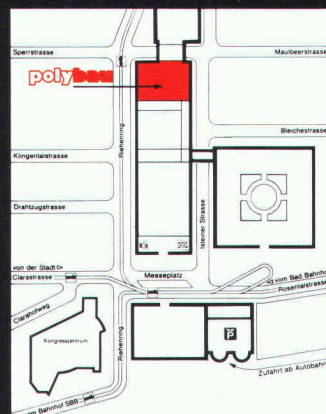
polybau vous présente des idées explosives qui vous apportent chaque jour des avantages.

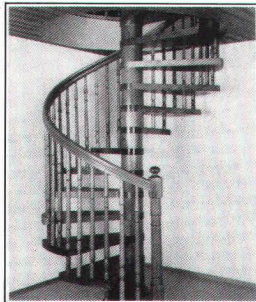
- ☐ polybau vous informe sur des solutions innovatrices dans plusieurs secteurs.
- ☐ polybau vous montre des nouveaux produits afin d'élargir votre marché.
- ☐ polybau, à la tête du progrès technique.

A la SWISSBAU 87 nous occupons les stands 431 et 441 dans la halle 151. Vous serez étonnés des idées explosives de polybau.

polybau
POLY-BAUELEMENTE AG

Webereistrasse 47
CH-8134 Adliswil-Zürich
Telefon 01-710 42 42
Telex 826 712





Escalier en colimaçon,
bois massif et acier,
en diverses exécutions

SWISSBAU
Halle 204, stand 257

Escalier à limon,
type « Duo »,
très économique

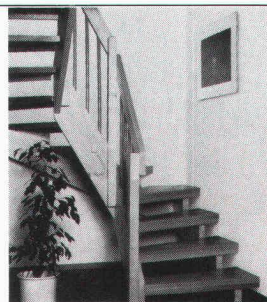
Escalier rabattable

MÜLLER ESCALIERS

Glärnischstrasse 2 — 9524 ZUZWIL — Tél. 073/281813

Représentant : G. Fivaz, av. Simplon 26a, 1870 Monthey 2. Tél. 025/715426

B 2489



PHOTOLITHOS
CLICHÉS
J.M. LOETSCHER

Pl. Centrale 1 1003 Lausanne Tél. 021 23 64 40

Pour notre nouvelle filiale de Saint-Imier/Tramelan
nous cherchons un (ou une)

dessinateur(trice) en génie civil et béton armé

avec quelques années d'expériences.
Connaissances de la langue allemande souhaitables.
Entrée en fonction : avril 1987.

Prendre contact par téléphone ou envoyer les offres
manuscrites à :

INGENIEURBÜRO  ULRICH CHRISTEN
KIRCHACKERSTRASSE 16 CH-3250 LYSS TEL. 032 84 57 57

La Direction d'arrondissement des télécommunications de
Lausanne



engage

1 ingénieur ETS en électrotechnique ou électronique, éventuellement en mécanique

1 ingénieur ETS en génie civil

Après une formation appropriée, nous attribuerons des postes
intéressants dans le domaine varié des télécommunications :
planification, agrandissement des installations, construction
et entretien des lignes souterraines et aériennes, mesures
électriques de câbles, etc...

Si vous avez :

- une expérience de quelques années;
- le sens des responsabilités;
- l'intérêt pour suivre l'évolution de la technique;
- de bonnes connaissances de l'allemand;
- la nationalité suisse et êtes de langue maternelle
française,

nous vous offrons :

- une activité agréable et attachante, avec une certaine indé-
pendance dans le cadre d'un groupe;
- de bonnes conditions de salaire et des prestations sociales
dignes d'une grande entreprise;
- une atmosphère de travail agréable.

Vous pouvez obtenir de plus amples renseignements au 021/
40 23 00.

Veillez adresser votre lettre de candidature, accompagnée
d'un curriculum vitae et des copies de certificats à la Direction
d'arrondissement des télécommunications, service du per-
sonnel, 1000 Lausanne 22.

C'est un jeune

dessinateur - architecte

ou

technicien en bâtiment

que nous cherchons pour accompagner l'exécution
de nos promotions, saisir, calculer et surveiller tous
nos travaux d'entretien du parc immobilier que nous
gérons.

Si vous avez de bonnes connaissances profession-
nelles, de l'entregent et du dynamisme et qu'un
changement d'activité dans la profession vous tente,
écrivez au service du personnel de

Göhner SA
Entrepreneur général



Case postale 164
CH-1216 Cointrin-Genève

Pour participer à l'étude et à la réalisation de man-
dats importants et variés, **nous cherchons**

dessinateur en bâtiment

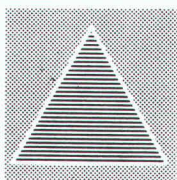
Possibilité de formation informatique dans le cadre
du bureau.

Entrée en fonction : 1^{er} mars ou à convenir.

Faire offres à :

Atelier d'architecture A3

M. Maillard — B. Pasquier — Y. Grandjean SA
Rue Pierre-Alex 11 — 1630 Bulle



**L'Office fédéral
de la protection civile**
cherche

sous-directeur

pour diriger les tâches incombant à l'Office fédéral de la protection civile en matière de constructions de protection et de matériel, assurer la direction de deux grandes sections techniques et exercer la haute surveillance sur l'ensemble des constructions de protection civile.

Bonnes connaissances théoriques et expérience pratique en qualité d'ingénieur en génie civil. Aptitude à discerner les problèmes et à élaborer des approches de solutions se rapportant au développement, au maintien de la valeur et de l'exploitation technique de la structure de protection des constructions.

Compétence personnelle et professionnelle à diriger des groupes d'études scientifiques interdisciplinaires, à collaborer dans des commissions techniques de l'administration fédérale ou au sein d'organes internationaux.

Le candidat disposera d'une bonne formation générale, en rapport avec la fonction. Outre sa langue maternelle, il maîtrisera au moins une autre langue nationale. Bonnes connaissances de l'anglais souhaitées. Le diplôme d'ingénieur ETH/EPFL ou un diplôme équivalent est exigé.

Veuillez adresser vos offres de service au directeur de l'Office fédéral de la protection civile, case postale, 3003 Berne.

Ingénieur civil, diplômé EPFL

Grande expérience en génie civil, bâtiments, ouvrages d'art, ayant participé à des recherches et à l'enseignement cherche une nouvelle activité (fin de mandat) dans bureau d'étude, enseignement, recherche ou tout autre domaine où il peut apporter son expérience.

Faire offres sous chiffre IAS 432 à IVA SA, rue du Pré-du-Marché 23, 1004 Lausanne.

DUPUIS & CIE
CLICHÉS - PHOTOLITHOS

CHENEAU-DE-BOURG 3 TÉL. 23 39 23 LAUSANNE

832

Haut niveau

La filiale suisse de l'un des principaux groupes industriels mondiaux du secteur de l'isolation, spécialisé dans la production et la commercialisation d'un isolant thermique **de haute qualité** déjà bien implanté sur le marché helvétique, nous a donné mandat de chercher un

ingénieur civil/ architecte

en qualité de responsable de la succursale romande

Il lui incombera la responsabilité de développer la clientèle des cantons romands par l'acquisition de nouveaux mandats, le suivi des projets et l'entretien des relations professionnelles et commerciales avec différents partenaires :

- niveau ingénieur civil ou architecte ETS ;
- expérience technico-commerciale dans le domaine des produits pour le bâtiment ;
- esprit d'entreprise, apte à travailler de manière indépendante ;
- langue maternelle française, si possible connaissance de l'allemand.

Veuillez adresser votre offre à M. A. J. Künzli qui vous assure une discrétion absolue.

aperco ag

branchenorientierte Personalberatung
Telefon 01/202 92 62
Dreikönigstrasse 47 8002 Zürich

RÉPUBLIQUE ET



CANTON DE GENÈVE

POST TENEBRAS LUX

ÉCOLE D'INGÉNIEURS DE GENÈVE

**Informatique industrielle
Génie chimique, chimie
Hydraulique et géotechnique
en génie civil, construction en bois
Electrotechnique, électronique,
télécommunications,
automatique électrique et mécanique,
micro-informatique
Microtechnique
Ingénieurs physiciens**

Les exigences pour ces postes sont les suivantes :

Diplôme d'ingénieur EPF ou ETS, avec au minimum 5, respectivement 8 années de pratique préalable à ces niveaux.

Les candidats doivent être en outre de nationalité suisse.

Entrée en fonction : fin août 1987.

Prière d'adresser les offres manuscrites, avec curriculum vitae et copies de diplômes, à la **direction de l'Ecole d'ingénieurs de Genève, rue de la Prairie 4, 1202 Genève, jusqu'au 15 février 1987.**

Afin d'assurer l'ouverture du dernier degré du plan d'études en cinq ans, le **Département de l'instruction publique** met au concours une **vingtaine de postes à plein temps ou à temps partiel** dans les domaines suivants :

Construction et éléments de projets en architecture

Exigences :

Diplôme d'architecte EPF, EAUG ou ETS, avec au minimum 5, respectivement 8 années de pratique préalable à ces niveaux.

Laboratoire de connaissance de la pratique mécanique et électrique

Exigences :

Pour un certain domaine d'activité, diplôme d'ingénieur ETS, et pour d'autres domaines, maîtrise fédérale en mécanique ou en électricité.

Afin de faire face au développement grandissant de notre secteur immobilier, nous souhaiterions nous assurer les services de

deux architectes ETS

ou

dessinateurs-architectes

ayant quelques années d'expérience.

Age : 25-45 ans.

Nationalité : Suisse.

Des connaissances d'allemand seraient utiles.

Veuillez adresser vos offres avec curriculum vitae à la

Société de Banque Suisse
Secrétariat du Personnel
Case postale
1211 Genève 11



**Société de
Banque Suisse**

Kilcher

Nous sommes un fabricant renommé d'appuis de bâtiment, de matières synthétiques liquides et de produits chimiques pour l'industrie du bâtiment.

Pour faire face à l'utilisation toujours croissante de nos produits, nous cherchons pour *la Suisse romande* un

conseiller technique

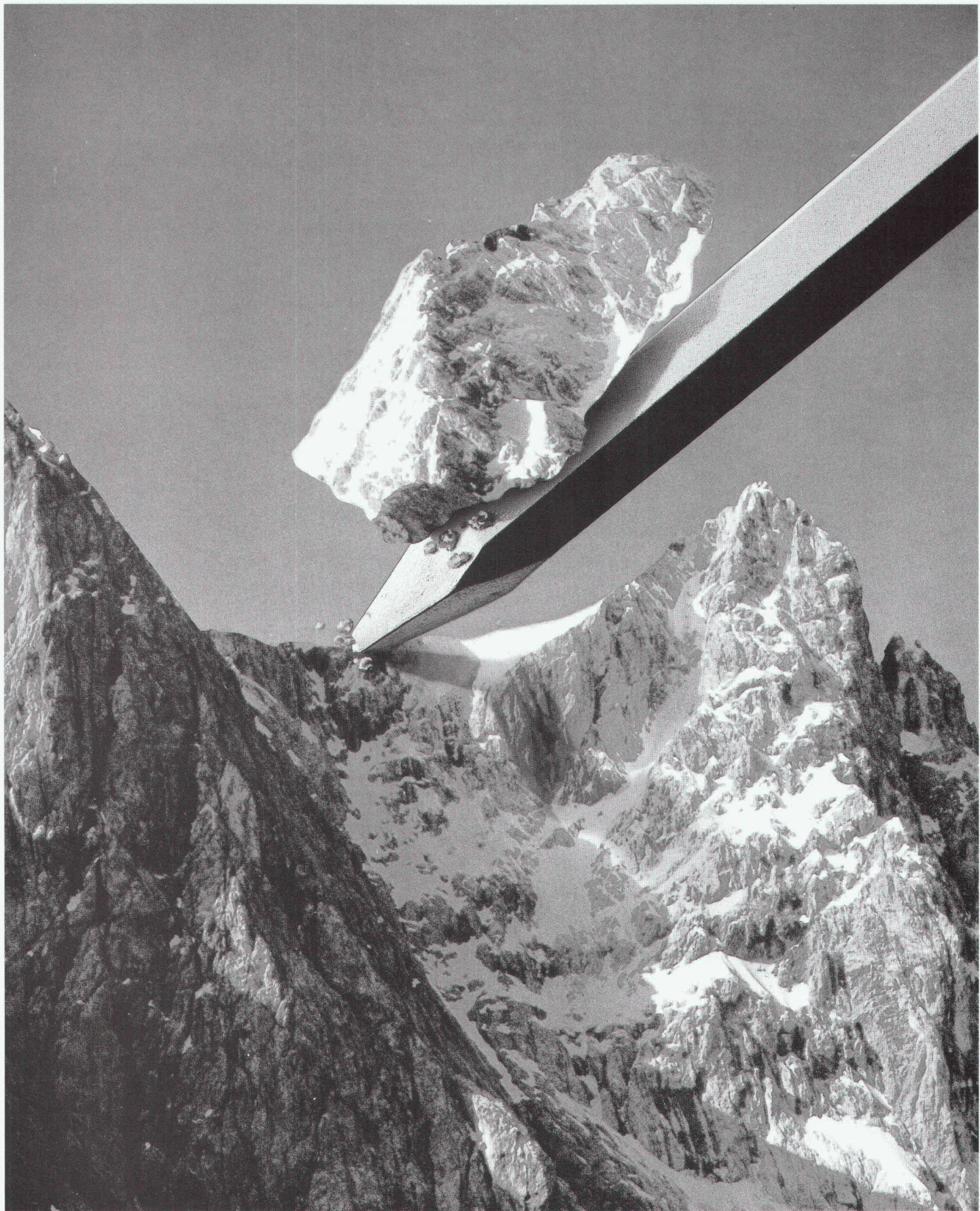
L'activité intense de notre nouveau collaborateur demandera de l'engagement, spécialement auprès des utilisateurs : architectes, ingénieurs, marchands de matériaux, maîtres d'œuvre et entrepreneurs.

Le service technique compétent constitue l'occupation principale, mais aussi le suivi systématique des constructions en cours d'exécution. L'acquisition et le calcul des offres complètent de façon intéressante le champ d'activité.

Ce poste orienté vers l'avenir nécessite, à côté d'une formation de base spécifique de bâtiment (ing. ETS ou dessinateur/constructeur), une personnalité sûre, convaincante et entreprenante. Bonnes connaissances de la langue allemande nécessaires.

Est-ce que vous vous sentez intéressé ? Si c'est le cas, envoyez-nous votre offre. M. P. Küpfer est également prêt à vous donner des renseignements par téléphone.

M. P. Küpfer, F. Kilcher AG, Steinackerweg,
4565 Rechterswil, tél. 065/35 16 35.



B 2472

Au Salon Swissbau 87, nous déplaçons des montagnes!

Lorsque le nouveau piqueur électropneumatique TP 800 Hilti se met à l'œuvre avec son système électropneumatique et son puissant moteur de 1350 watts, il n'y va pas de main morte, frappe et vous démolit un gros bloc en un rien de temps. En effet, avec son rendement en démolition de 1000 cm³/mn dans le bé-

ton, il est aussi puissant qu'un marteau piqueur à air comprimé.

Le TP 800 séduit par son innovation, typique des produits Hilti: un piqueur puissant, confortable mais aussi robuste! Il offre aussi tous les plus exclusifs d'Hilti: votre conseiller Hilti vient sur place, vous propose un éventail de prestations de

service et un rapport qualité/prix incomparable. Hilti offre toujours plus.

La qualité: une idée fixe.

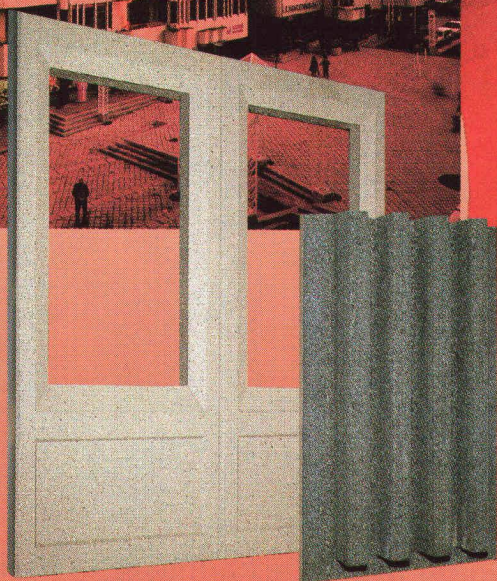
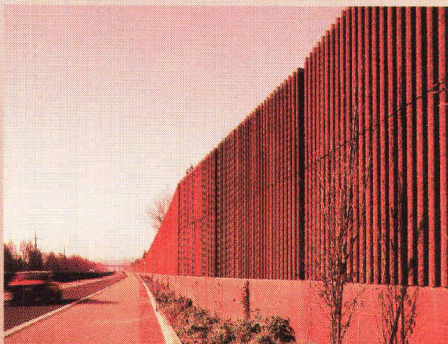


Hilti (Suisse) S.A., 8134 Adliswil
Soodstrasse 61, Téléphone 01 / 712 12 12

Avec les éléments préfabriqués Durisol, l'architecte et le maître de l'œuvre peuvent créer et réaliser des bâtiments adaptés à leur conception de façade la plus exigeante.

Les éléments de toitures et de dalles répondent au besoin fondamental d'isolation phonique.

Notre personnel qualifié vous soumet des solutions esthétiques, en accord avec les normes de la physique du bâtiment, sans pour autant perdre de vue le souci économique. Exigez plus, demandez mieux! Par exemple au point de vue absorption phonique, coefficient thermique, esthétique, temps de mise en œuvre, service, garantie!



Atelier René Villiger ASG, Sars

Eléments de façades
Eléments de toiture et de plancher
Eléments antibruit
Dalles hourdis-caissons

Maçonnerie
Plaques isolantes

Duripanel, panneaux
agglomérés bois/ciment

Durisol Villmergen SA
CH-5612 Villmergen
Téléphone 057/21 12 81
Télex 58 363

Bureau de vente
pour la Suisse romande
CH-1020 Renens
Téléphone 021/34 74 64

B 2310

Durisol
le matériau naturel

Des éléments de haute couture

