

Zeitschrift: Ingénieurs et architectes suisses
Band: 113 (1987)
Heft: 19

Sonstiges

Nutzungsbedingungen

Die ETH-Bibliothek ist die Anbieterin der digitalisierten Zeitschriften auf E-Periodica. Sie besitzt keine Urheberrechte an den Zeitschriften und ist nicht verantwortlich für deren Inhalte. Die Rechte liegen in der Regel bei den Herausgebern beziehungsweise den externen Rechteinhabern. Das Veröffentlichen von Bildern in Print- und Online-Publikationen sowie auf Social Media-Kanälen oder Webseiten ist nur mit vorheriger Genehmigung der Rechteinhaber erlaubt. [Mehr erfahren](#)

Conditions d'utilisation

L'ETH Library est le fournisseur des revues numérisées. Elle ne détient aucun droit d'auteur sur les revues et n'est pas responsable de leur contenu. En règle générale, les droits sont détenus par les éditeurs ou les détenteurs de droits externes. La reproduction d'images dans des publications imprimées ou en ligne ainsi que sur des canaux de médias sociaux ou des sites web n'est autorisée qu'avec l'accord préalable des détenteurs des droits. [En savoir plus](#)

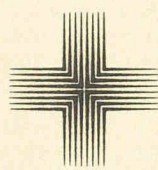
Terms of use

The ETH Library is the provider of the digitised journals. It does not own any copyrights to the journals and is not responsible for their content. The rights usually lie with the publishers or the external rights holders. Publishing images in print and online publications, as well as on social media channels or websites, is only permitted with the prior consent of the rights holders. [Find out more](#)

Download PDF: 19.11.2025

ETH-Bibliothek Zürich, E-Periodica, <https://www.e-periodica.ch>

Expositions

COMPTOIR SUISSE
68^e Foire nationale

Lausanne
Palais de Beaulieu
12-27 septembre 1987

**Lignum au Comptoir suisse:
« Construire en bois »**

Construire en bois, c'est faire un choix judicieux. En effet, le bois pousse en quantités suffisantes dans nos forêts et, comme tous les matériaux naturels, il allie harmonieusement propriétés techniques et qualités esthétiques. Pour durer longtemps, le bois exige pourtant d'être utilisé avec une grande discipline.

Quel bois utiliser? Faut-il protéger le bois et comment? Quelles sont les règles à respecter quand on construit en bois? C'est à ces questions que tente de répondre, au Comptoir suisse de cette année, l'exposition « Construire en bois » que Lignum, Union suisse en faveur du bois, a mise sur pied dans la halle 1.

La protection du bois

Comme tous les produits naturels, le bois réagit aux différentes transformations qu'on lui fait subir, mais aussi aux conditions de son entreposage et de son utilisation. A l'évidence, il est moins menacé lorsqu'il est mis en œuvre à l'intérieur d'une maison plutôt qu'abandonné dans la nature. A l'extérieur en revanche, à moins d'utiliser des essences particulièrement résistantes comme

le chêne, le châtaignier ou l'if, il est souvent préférable de le protéger chimiquement. Dans les lieux à humidité relative élevée, tels les combles, les saunas, les douches ou les caves, il convient d'évaluer avec le plus grand soin l'utilisation et le dosage des produits de préservation du bois.

**Recherche et pratique
au service d'une technique**

La recherche, dans le domaine de la protection du bois, s'est constamment développée au cours des cinquante dernières années. D'autre part, en collaboration avec l'Ecole suisse du bois à Biemme, Lignum a introduit un certificat de capacité pour spécialistes de la préservation du bois. Pour pouvoir suivre ce cours, les participants doivent obligatoirement être titulaires d'une « autorisation générale C d'utiliser des toxiques des catégories 2-4 pour la protection chimique du bois ».

Des solutions diverses

La résistance naturelle du bois constitue l'unique protection véritablement biologique et écologique. Certaines essences offrent ainsi une résistance accrue aux atteintes de toutes sortes; c'est le cas du chêne, du châtaignier et de l'if.

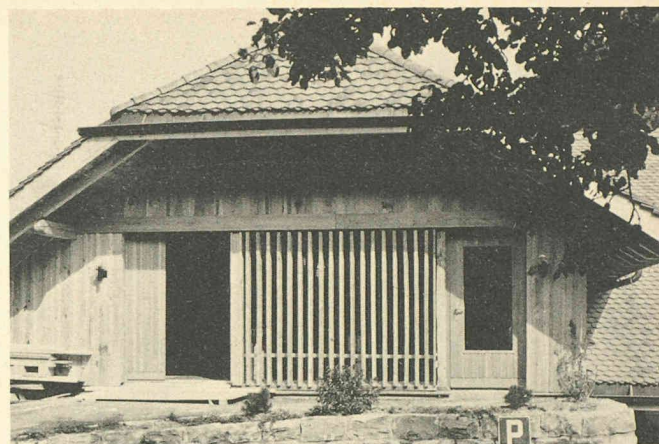


Fig. 1. — La protection du bois commence par des mesures de construction: fondations sèches et grands avant-toits notamment.

(Photos: Lignum.)

Il existe aussi différentes méthodes biologiques pour lutter contre les insectes destructeurs du bois. L'une d'elles consiste à utiliser des insectes dits « utiles » pour neutraliser les insectes nuisibles. Des recherches sont activement menées dans cette direction, mais à l'heure actuelle, la rentabilité de ces mesures n'est pas encore avérée dans la pratique.

Des protections au niveau de la construction, pour éviter notamment au bois d'être en contact régulier avec l'eau, permettent également de prolonger sa durée de vie. C'est à l'architecte qu'il incombe de planifier dans ce sens certains détails d'exécution.

La protection chimique, enfin, vient compléter si nécessaire les mesures évoquées ci-dessus. Elle consiste à appliquer à doses mesurées des agents actifs prévenant le développement des champignons et des insectes. Plus le bois est exposé à l'humidi-

té et aux intempéries, plus ce type d'intervention est nécessaire. A l'extrême, les pièces de bois placées à l'air du temps méritent un traitement chimique profond, tel que l'imprégnation en autoclave. Selon l'effet souhaité, on distingue entre :

- une protection de surface;
- une protection superficielle avec effet limité en profondeur, souvent associée à la protection de surface;
- une protection en profondeur totale: le produit pénètre à l'intérieur du bois grâce à des techniques d'imprégnation sous pression.

Les produits de protection du bois sont soumis aux dispositions et aux contrôles de l'Office fédéral de la santé publique et de celui de la protection de l'environnement. Chaque produit est examiné en fonction de deux critères:

- protection de la santé: y a-t-il un risque de toxicité?
- sécurité du travail: y a-t-il un risque à l'utilisation?

Les listes des spécialistes de la protection du bois et des produits homologués par le label de qualité Lignum peuvent être obtenues auprès de l'Office romand de Lignum au Mont-sur-Lausanne.

(Lignum)

**La photographie,
hôte d'honneur
du 68^e Comptoir suisse**

En 1989, il y aura 150 ans que la France faisait don au monde du brevet de la photographie. Mais cette année 1987, il y a tout juste un siècle et demi que Daguerre réussit à améliorer le procédé de Niepce et à fixer une image durable sur daguerréotype. C'est pourquoi le Comptoir suisse, qui se déroulera à Lausanne du 12 au 27 septembre, a décidé de confier au Musée de l'Elysée un de ses pavillons d'honneur, complété d'un vaste espace de plein air, pour y célébrer ce phénoménal apport aux temps modernes. Le Musée de l'Elysée, que dirige M. Charles-Henri Favrod, conservateur, a choisi de montrer dans son exposition, qui prendra

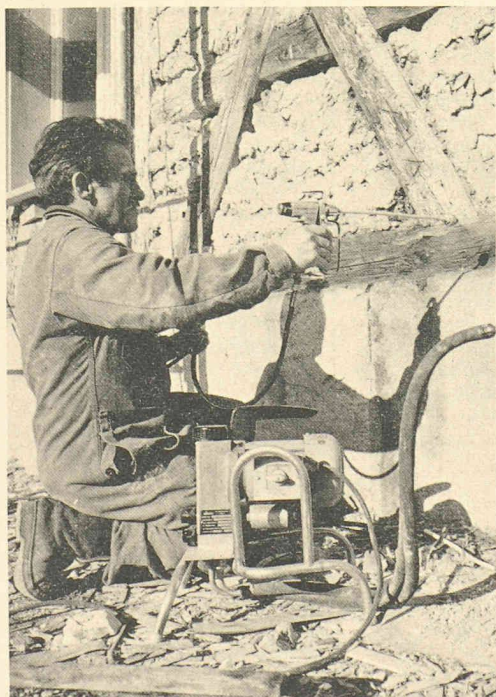


Fig. 2. — Traitement chimique approprié des parties en bois d'un ancien bâtiment.



Fig. 3. — Pour prolonger la durée de vie de ces éléments de jeu en bois, il faut les imprégner soit par trempage soit sous pression, sans risque de toxicité pour les enfants.



Un détail de la « Tombe de Sennefer » : Meryt offre à Sennefer les « amulettes de la survie » (pilier IV). (Photo : Marcel Kurz.)

place dans le pavillon de l'avenue Jomini (entrée principale), le portrait, depuis qu'il est capté par un appareil. On pourra y voir les plus anciennes techniques, mais aussi réaliser et emporter sa propre image électronique sur papier.

C'est le docteur Donné, chef de clinique à la Charité, qui présente le premier portrait à l'Académie des Sciences de Paris, le 14 octobre 1839. Pour éviter les contractions du visage, il avait fait poser les yeux fermés et le modèle semblait endormi. Mais très vite, la nouvelle invention diminua le temps de pose nécessaire et permit bientôt à chacun d'acquiescer son effigie authentique. Baudelaire a beau s'emporter contre ses contemporains avides de « leur triviale image ».

Jusqu'alors seuls les riches étaient en mesure de perpétuer leur identité par la peinture, la miniature sur ivoire, le pastel. Les pauvres devaient se contenter de leur silhouette.

Tout change avec la photographie qui, un jour, va même doter la police du visage signalétique de tous les suspects. Aujourd'hui, on a peine à imaginer que, durant des millénaires, la plupart des gens ignoraient comment ils étaient faits.

La photographie, c'est surtout la vie, les souvenirs heureux, toute la réalité des jours, toute la grande famille des citoyens de la planète et, même, derrière son casque de cosmonaute, le visage du premier homme sur la lune!

Vivre Le Corbusier

Du 5 au 10 octobre 1987
à la Cité internationale
universitaire de Paris

La Maison suisse, à la Cité universitaire de Paris, est l'un des plus célèbres bâtiments construits par Le Corbusier, l'un de ceux aussi qui ont le plus marqué l'architecture moderne.

A l'occasion du centenaire de la naissance du grand architecte, les étudiants-résidents de la Maison suisse ont organisé une série de manifestations, sous le titre général de « Vivre avec Le Corbusier », qui auront lieu du 5 au 10 octobre prochain.

Le programme de cette semaine comprend d'une part des conférences/débats avec, pour fil conducteur, deux questions: que reste-t-il de Le Corbusier? dans quelle mesure son œuvre et sa vie sont-elles d'actualité? Il propose également plusieurs visites, soit d'expositions – et notamment « Le Corbusier 1887-1965 » au Centre Pompidou ou « Le Corbusier: le passé à réaction poétique » organisée par la Caisse des monuments historiques –, soit de bâtiments construits par Le Corbusier et dont l'accès n'est pas toujours facile.

Pour tous renseignements, on peut s'adresser, à Paris, à O. Tarpain, tél. 145 89 11 35; en Suisse, à C. Bridel, tél. 027/55 95 78. Le secrétariat de ces manifestations est à la Fondation suisse, Cité internationale universitaire de Paris, 7 K, bd Jourdan, 75014 Paris, tél. 145 89 68 55.

Paris: Exposition Le Corbusier

Du 25 novembre 1987
au 21 février 1988,
Hôtel de Sully,
62, rue Saint-Antoine, à Paris

« Le passé fut notre seul maître... »

« Les œuvres de l'esprit ne vieillissent pas... »

« La clé, c'est regarder, observer, voir, imaginer, inventer, créer... »

Le Corbusier

Organisée par la Caisse nationale des monuments historiques et des sites sur le thème « Le Corbusier: les architectures de l'Histoire ou le passé à réaction poétique », cette exposition se pro-

pose d'évoquer la recherche patiente de Le Corbusier à travers sa continuelle et poétique lecture des lieux, des architectures, des objets, une lecture riche de renvois à la mémoire historique. Mais une mémoire nourrie aussi du savoir géographique, puisqu'il faut « œuvrer en harmonie avec les dieux du sol ». Une mémoire des objets enfin: objets du folklore, l'« expression fleurie des traditions »; « objets usuels dont nous aimons à entourer notre vie quotidienne, entretenant une conversation constante avec eux »; objets techniques...

Tous ces thèmes seront illustrés à l'aide de maquettes, d'objets, de dessins originaux.

Des visites commentées de l'exposition sont prévues pendant le mois de janvier.

Produits nouveaux

WEMA-therm – pour architectures vitrées modernes

Le lancement du nouveau système WEMA-therm de vitrages inclinés ou verticaux sans mastic remonte à quelques mois seulement. Ce nouveau produit a rencontré un excellent accueil et il a déjà été utilisé avec succès dans diverses grandes réalisations.

L'entreprise à activité autonome WEMA SA, à Wallisellen (elle a repris le département constructions métalliques de Siegfried Keller SA) compte une nouvelle vedette dans son assortiment pour le bâtiment: le système de vitrages WEMA-therm, sans mastic. Il s'agit d'une solution inédite pour des vitrages inclinés ou verticaux satisfaisant aux exigences de l'architecture vitrée moderne.

Séparation thermique

Une bride spéciale en matière synthétique est garante de séparation thermique irréprochable entre les profilés porteurs intérieurs et les contre-rails extérieurs. Cela évite toute condensation d'eau.

Étanchéité

Par drainage mécanique forcé de l'eau, la totalité du système de vitrage est étanche – sans masticage ni vitrification! Si un scellement étanche à l'air est nécessaire malgré tout (par exemple pour des locaux climatisés), on peut loger les joints de caoutchouc avec géo-

métrie adéquate de manière à obtenir un scellement impeccable vers l'intérieur du bâtiment.

Inoxydable et insensible aux UV

Tous les matériaux utilisés dans cette construction sont inoxydables. On n'y trouve que des profilés en aluminium étiré, des pièces en métal léger moulé et d'autres en matière synthétique façonnée. Les profilés en caoutchouc résistent aux intempéries et au vieillissement.

Versions diversifiées

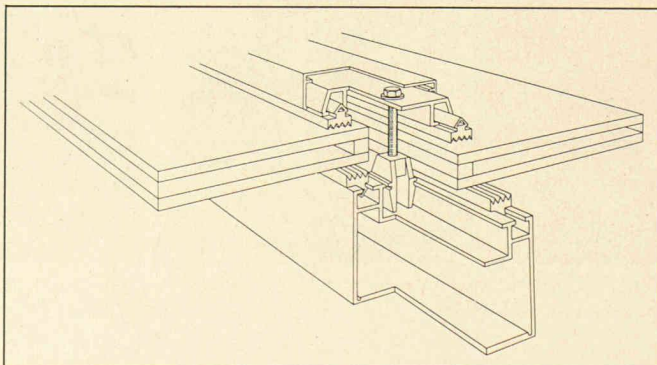
Le système WEMA-therm est livrable en de nombreuses versions, par exemple en vitrages de façade avec une baguette couvrant complémentaire sur le contre-rail – cela pour satisfaire aux plus sévères critères esthétiques.

Vitrages sans entretien

Le système WEMA-therm permet le recours au verre de silice (vitrage simple ou isolant), aux panneaux éclairants en acryl et aux éléments sandwichs dans les versions les plus variées, avec épaisseurs de panneau jusqu'à 90 mm. Le simple dévissage des rails de recouvrement permet de remplacer aisément les éléments de vitrage.

WEMA SA

Constructions métalliques
Successor du Dpt métallurgique
de Siegfried Keller SA
22, route de la Maladière
1022 Chavannes-près-Renens
Tél. 021/35 07 12



Mémento des manifestations ; en gras : organisation SIA (sans garantie de la rédaction)

<i>Sujet ou titre</i>	<i>Date</i>	<i>Lieu</i>	<i>Organisateur ou renseignements</i>
Exposition : Charles Moore - Bauten und Projekte 1949-1986	6 juin- 20 septembre	Deutsches Architekturmuseum, Frankfurt/Main, RFA	Deutsches Architekturmuseum, Schaumainkai 43, D-6000 Francfort 70, tél. (069) 212 8471/212 8845
« G. H. Dufour : L'homme, l'œuvre, la légende » - Exposition	5 septembre - 13 mars 1988	Maison Tavel, Genève	SIA section genevoise, rue de Saint-Jean 98, 1211 Genève 11, tél. 022/32 80 00
« G. H. Dufour et Genève » - Exposition	5 septembre - 24 octobre	Pont de la Machine, Genève	SIA section genevoise, rue de Saint-Jean 98, 1211 Genève 11, tél. 022/32 80 00
« Portrait topographique de la Suisse (G. H. Dufour) » - Exposition	5 septembre - 13 décembre	Musée de Carouge	SIA section genevoise, rue de Saint-Jean 98, 1211 Genève 11, tél. 022/32 80 00
Guillaume-Henri Dufour homme de paix - Exposition	5 septembre - 4 octobre	Genève, Institut Henri-Dunant	Institut Henri-Dunant
INELTEC 87 - Salon international de l'électronique et de l'électrotechnique	8-12 septembre	Parc des Expositions, Bâle	Secrétariat INELTEC 87, case postale, 4021 Bâle, tél. 061/26 20 20
Salon international de l'énergie 1987	8-12 septembre	Genève, Palexpo	Omni-Expo SA, cours des Bastions 5, 1205 Genève, tél. 022/20 53 50
AUTO TECNICA - Exposition	9-14 septembre	Züspa, Zurich-Oerlikon	Züspa, case postale, 8050 Zurich
Rénovation d'immeubles - Exposition spécialisée	10-14 septembre	Lucerne	
Boundary Elements : from Basic Principles to Recent Advances	14-18 septembre	EPFL-Ecublens	Zace Services Ltd, case postale 22, 1015 Lausanne 15, tél. 021/35 67 65
Exposition « Dufour et la fortification »	15 septembre - 20 mai 1988	Saint-Maurice/VS	SIA section genevoise, rue de Saint-Jean 98, 1211 Genève 11, tél. 022/32 80 00
L'activité de l'expert - Journée d'étude	Mardi 15 septembre	Berne	Secrétariat général SIA, case postale, 8039 Zurich, tél. 01/20115 70
150 ans SIA - 150 ans de ponts et charpentes	18-19 septembre	Zurich	GPC, secrétariat général SIA, case postale, 8039 Zurich, tél. 01/20115 70
« Ökoprogess - Umwelttechnologie » - Journée d'étude	Samedi 18 septembre	Schaffhouse	Groupe spécialisé des ingénieurs de l'industrie, secrétariat général SIA, case postale, 8039 Zurich, tél. 01/20115 70
« Science, technologie et développement » - Congrès mondial des femmes ingénieurs et scientifiques	20-27 septembre	Abidjan (Côte-d'Ivoire)	
104 ^e congrès du gaz	21-25 septembre	Strasbourg, Palais de la musique et des congrès	Ass. technique de l'industrie du gaz, rue de Courcelles 62, F-75008 Paris, tél. 1/47 54 34 34
The Future of Nuclear Power after Sizewell B, conférence internationale	21-23 septembre	Londres, Park Lane Hotel	IBC Technical Services Ltd, Bath House, 56 Holborn Viaduct, London EC1A 2EX, tél. 01/ 236 4080
COOP 87 - 5 ^e conférence mondiale sur l'éducation coopérative	21-25 septembre	Amsterdam	
INTERARCH 87 - Biennale mondiale de l'architecture	21-27 septembre	Sofia (Roumanie)	
Abandon de l'énergie nucléaire ?	21-22 septembre	Zurich-Oerlikon	Secrétariat de l'ASPEA, case postale 2613, 3001 Berne, tél. 031/22 58 82
Colloque pour le 10 ^e anniversaire de la Société autrichienne du génie sismique	22-23 septembre	Vienne (Autriche)	Groupe suisse du génie sismique, secrétariat général SIA, case postale, 8039 Zurich, tél. 01/210 15 70
Security 87 - Salon international de la sécurité	22-25 septembre	Utrecht (Pays-Bas)	Foire royale néerlandaise, Postbus 8500, NL- 3503 RM Utrecht, tél. 030-955 911
Voyage d'étude à Berlin	23-27 septembre	Berlin	Groupe spécialisé de l'architecture, secrétariat général SIA, case postale, 8039 Zurich, tél. 01/20115 70
Brandschutz im Stahlbau - Journée d'information	Mercredi 23 septembre 14 h 15	Muttentz (BL)	SZS, case postale, 8034 Zurich
Visites architecturales : nouveaux logements de Praz-Séchaud et Grangettes, Lausanne	Jeudi 24 septembre 14 h	Lausanne	SVIA, case postale, 1001 Lausanne, tél. 021/36 34 21
Integrity of ageing Bridges - Conférence du professeur Paul Grundy, Melbourne	Vendredi 25 septembre 10 h 15	EPFL-Ecublens, salle A 30, bâtiment génie civil	ICOM-Construction métallique, EPFL, 1015 Ecublens, tél. 021/47 24 22
« Concrete for Hazard Protection », conférence internationale	27-30 septembre	Edimbourg (G.-B.)	FIP/ACI/CEB/CIB/RILEM

Mémento des manifestations ; en gras : organisation SIA (sans garantie de la rédaction)

<i>Sujet ou titre</i>	<i>Date</i>	<i>Lieu</i>	<i>Organisateur ou renseignements</i>
Rencontres internationales de Genève : « Normes et déviations »	28 septembre - 3 octobre	Université de Genève	Rencontres internationales de Genève, Promenade du Pin 1, 1204 Genève, tél. 022/29 82 55
« Wood Frame Housing 87 » - Conférence internationale	28-30 septembre	Oslo (Norvège)	
ICBEM - International Congress on Building Energy Management	28 septembre - 2 octobre	Lausanne, EPFL	EPFL, 1015 Lausanne, tél. 021/47 11 11
Commande et régulation des installations de chauffage et de ventilation (Programme d'impulsion)	28-29 septembre	Lausanne	Wilhelm Birchmeier, av. Ruchonnet 57, 1003 Lausanne, tél. 021/47 23 45
Gestion de l'entretien des routes - Journée de conférences	Mardi 29 septembre	EPFL-Ecublens	LAVOC-EPFL, 1015 Lausanne, tél. 021/47 23 45
Rencontre annuelle des ingénieurs du génie chimique	30 septembre - 2 octobre	Fribourg-en-Brisgau (RFA)	
Urban Railways and the Civil Engineer - Conférence	30 septembre - 2 octobre	Londres	The Institution of Civil Engineerings
FEANI : « Environnement, ingénierie et emploi », séminaire, Comité de direction et assemblée générale	5-9 octobre	Madrid (Espagne)	FEANI, c/o SIA, secrétariat général, case postale, 8039 Zurich, tél. 01/201 15 70
Stadt, Kultur, Natur - Congrès international d'architecture et d'urbanisme	5-7 octobre	Stuttgart (RFA)	Ministère d'Etat du Land Bade-Wurtemberg, Richard-Wagner-Strasse 15, D-7000 Stuttgart 1, tél. 0711/2153-285 ou 342
Vivre Le Corbusier - Semaine de réflexion, de débats et de visites - Expositions	5-10 octobre	Fondation suisse, Cité internat. univers., Paris	Fondation suisse, Cité internationale universitaire, boulevard Jourdan 7K, F-75014 Paris, tél. (1) 45 89 68 55
Circuits intégrés spécifiques - Journées d'électronique 1987 de l'EPFL	6-8 octobre	EPFL, Lausanne	Secrétariat des journées d'électronique, EPFL, ch. de Bellerive 16, 1007 Lausanne
Festival du film du patrimoine	7-11 octobre	Cité des sciences et de l'industrie, Paris	Forum du patrimoine, Festival du film, rue Scribe 8, F-75009 Paris, tél. (1) 42 65 09 11
Public Design - Salon international pour la conception de l'environnement	14-18 octobre	Francfort-sur-le-Main (RFA)	Foire de Francfort SARL, case postale 970126, D-6000 Francfort 1, tél. (069) 75 75 824
Sensors - Key elements for automation - Séminaire	14 octobre	Genève	Battelle Genève, route de Drize 7, 1227 Carouge/GE, tél. 022/27 01 28
Österreichischer Stahlbautag 1987	15-16 octobre	Graz, Styrie (Autriche)	Österreichischer Stahlbauverband, Larohegasse 28, A-1130 Vienne, tél. 0222/ 82 61 70
LEGON 87 - Salon de la machine et de l'équipement pour les industries du bois	16-19 octobre	Foire de Padoue (Italie)	Fiere di Padova, Via Tommaseo, I-35131 Padova, tél. (049) 840 111
Saudi Build 87, 4 ^e exposition de la construction	18-22 octobre	Centre d'expositions de Riyad (Arabie Saoudite)	Overseas Exhibition Services, 11 Manchester Square, London W1M 5AB, UK, tél. 01-486 1951
SCHWEISSEN - Foire de soudage et de découpage	19-24 octobre	Züspa, Zurich	Züspa, case postale, 8050 Zurich, tél. 01/311 50 55
Process, Technology and Environmental Impact of Sanitary Landfill - ISWA International Symposium	19-23 octobre	Cagliari, Sardaigne (Italie)	International Solid Wastes and Public Cleansing Association, Italian Section, Viale Isonzo 14/1, I-20135 Milano
Collectivités territoriales et utilisation du sous-sol, journées d'études internationales	21-23 octobre	Bordeaux, Palais des Congrès	Journées d'études AFTES, SEMALY, cours Emile-Zola 25, F-69625 Villeurbanne Cedex, tél. 78 93 90 00
Brandschutz im Stahlbau - Journée d'information	Vendredi 23 octobre 14 h 15	Horw (Lu)	SZS, case postale, 8034 Zurich
Office of the Future : Informationstechnik im Architekt- und Ingenieurbüro der Zukunft	Mardi 27 octobre 9 h	Maison des Congrès, Bienne	Commission d'informatique de la SIA, secrétariat général SIA, case postale, 8039 Zurich, tél. 01/201 15 70
Direction de projet - Séminaire	28-30 octobre	Genève, Hôtel du Rhône	IOI-EPFZ, case postale, 8028 Zurich, tél. 01/ 47 08 00, int. 34