

**Zeitschrift:** Ingénieurs et architectes suisses  
**Band:** 113 (1987)  
**Heft:** 18

## Werbung

### Nutzungsbedingungen

Die ETH-Bibliothek ist die Anbieterin der digitalisierten Zeitschriften auf E-Periodica. Sie besitzt keine Urheberrechte an den Zeitschriften und ist nicht verantwortlich für deren Inhalte. Die Rechte liegen in der Regel bei den Herausgebern beziehungsweise den externen Rechteinhabern. Das Veröffentlichen von Bildern in Print- und Online-Publikationen sowie auf Social Media-Kanälen oder Webseiten ist nur mit vorheriger Genehmigung der Rechteinhaber erlaubt. [Mehr erfahren](#)

### Conditions d'utilisation

L'ETH Library est le fournisseur des revues numérisées. Elle ne détient aucun droit d'auteur sur les revues et n'est pas responsable de leur contenu. En règle générale, les droits sont détenus par les éditeurs ou les détenteurs de droits externes. La reproduction d'images dans des publications imprimées ou en ligne ainsi que sur des canaux de médias sociaux ou des sites web n'est autorisée qu'avec l'accord préalable des détenteurs des droits. [En savoir plus](#)

### Terms of use

The ETH Library is the provider of the digitised journals. It does not own any copyrights to the journals and is not responsible for their content. The rights usually lie with the publishers or the external rights holders. Publishing images in print and online publications, as well as on social media channels or websites, is only permitted with the prior consent of the rights holders. [Find out more](#)

**Download PDF:** 13.01.2026

**ETH-Bibliothek Zürich, E-Periodica, <https://www.e-periodica.ch>**





## Réalisations variées en verre bombé Swissform

Le verre bombé Swissform de Glas Trösch – le verre architectural bombé pour tous les domaines d'application, utilisé en vitrage simple ou isolant: jardin d'hiver, fenêtres en encorbellement, cours vitrées, toitures, coupoles, vitrines, passages pour piétons ou arrêts de bus.

Le verre bombé Swissform peut également être combiné pour améliorer la protection acoustique et l'anti-effraction.

Verre bombé?  
De Glas Trösch,  
évidemment!

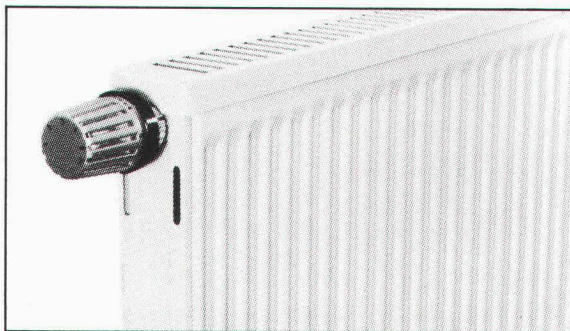
Glas Trösch SA  
Fabrique de vitrage isolant,  
commerce de verre,  
fabrication de verres de sécurité  
4922 Bützberg  
Tél. 063/42 11 55

D'autres entreprises du groupe  
Glas Trösch sont à votre disposition à  
Bulle, Bolligen, Pratteln, Oberkulm,  
St-Gall, Zurich et Malans.

**glas**trösch  
**glas**trösch  
**glas**trösch



**Exclusif: Toujours  
raccordée du bon côté –  
la nouvelle  
paroi chauffante  
compacte Dia-lux «LTV»**



R 2599

- Le corps de chauffe monotube peut être monté aussi bien à droite qu'à gauche
- Garniture de vanne pour monotube et bitube
- Relation extraordinaire entre le rendement calorifique et la longueur du corps de chauffe; avantage important lors de l'achat et à la consommation d'énergie
- L'offre complète – paroi chauffante et bulbe thermostatique avec garniture de vanne (sans rail de montage) – permet de faciliter le travail, lors du calcul de projet, de la commande et du montage
- Emballage avec feuille à alvéoles pour une protection complète
- 5 ans de garantie

**Parois chauffantes compactes Dia-lux  
«LTV» – la preuve qu'un chauffage peut  
être économique**

**Demandez  
notre documentation**

Représentant exclusif pour la Suisse et conseils:

**niklaus+co**

Succ. F. Schneider-Niklaus  
Articles pour l'industrie, le sanitaire et le chauffage  
Estampage de joints

3250 Lyss, 032 84 3272

Administration: Fabrikstr. 12, dépôt: Werkstr. 20

Dépôts régionaux:

6010 Kriens, Grabenhof, 041 41 92 24

3074 Muri-Berne, Worbstr. 97a, 031 52 54 14

3902 Brigue, Gamsen, 028 23 13 97

9532 Rickenbach, Im Stelz, 073 23 66 55

**Treplane 3 R/1833  
la serrure à triple  
sécurité**

**avec 3  
pênes  
forts**

- plus de sécurité
- montage plus facile  
(pour huisserie métallique  
également)
- idéal pour portes  
existantes
- maniemnt direct  
par le clé

Treplane 3R/1833 possède tous les avantages de la serrure Treplane 3S/1832 déjà expérimentée. Son emploi est absolument idéal pour des portes existantes. Les cadres percés et montés peuvent être adaptés pour Treplane 3R sans problème. Pour des portes en bois des gâches extrêmement fortes sont à votre disposition.

Renseignements et documentations sont délivrés par les magasins spécialisés ou par le fabricant.

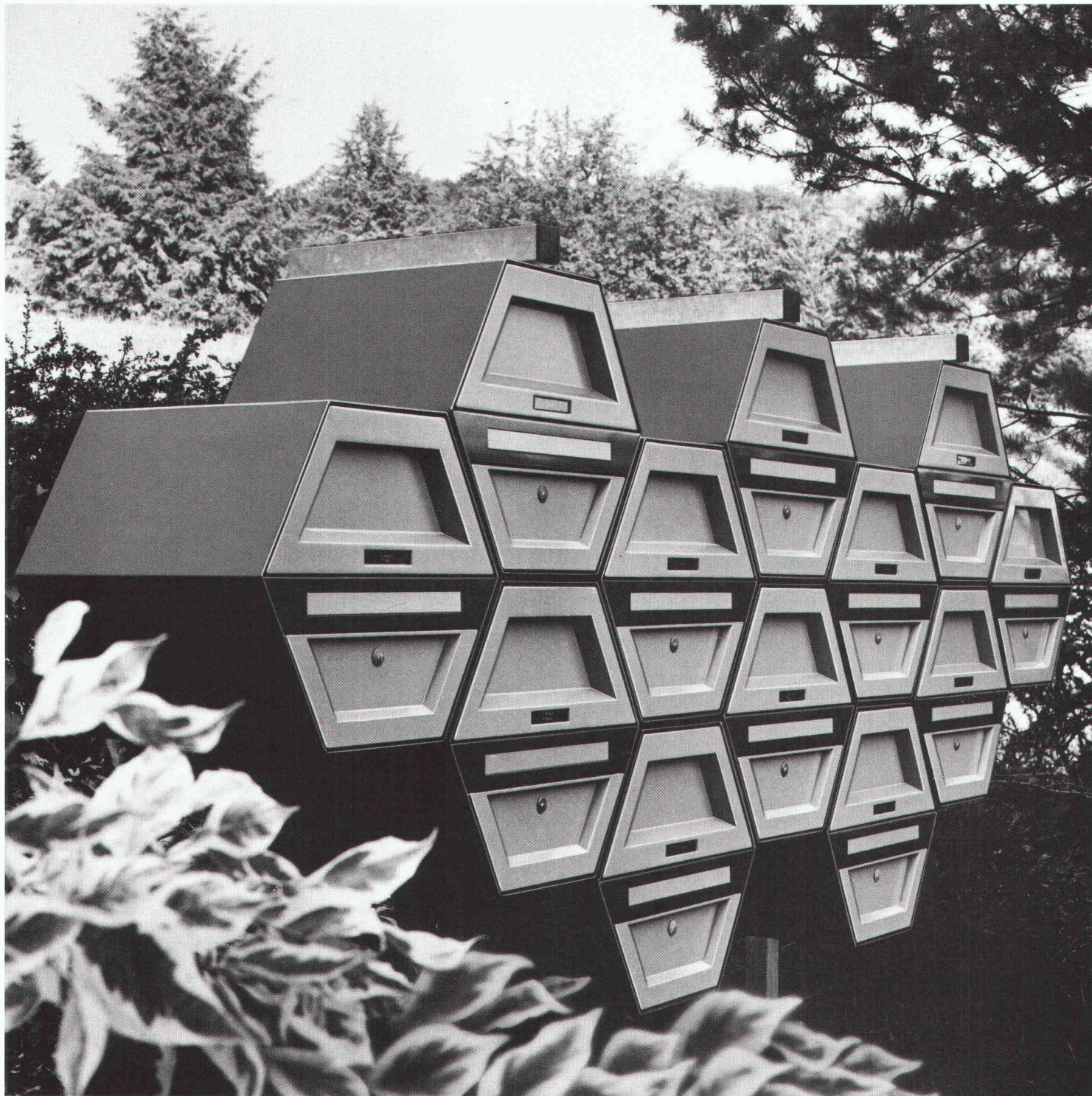
**Glutz**

La clé de vos ferrements

Glutz SA  
Segetzstrasse 13  
4502 Soleure  
Tél. 065 21 51 71  
Télex 934 163

B 2756





B2602

## Les Ruches aux lettres.

Si vous entendez les utiliser comme rucher, vous risquez d'être déçu. En revanche, elles sont parfaites pour accueillir lettres et colis. Et qui sait, pour y mettre encore le carnet de lait, ou pour y recevoir du miel. A la Gartenstrasse, à Oberengstringen, on est résolument moderne et pratique, et on s'affiche comme tel dès le hall d'entrée. Avec nos ruches, l'imagination est à l'honneur. Tous

les agencements sont possibles. Elles se fixent contre le mur, dans le mur, sur le mur, ou à côté. Vous souhaitez y ajouter sonnettes, interphones ou éclairages? Pas de problème! De toute façon, le facteur, lui, est tout sucre, tout miel. La photo est en noir et blanc, mais nos ruches existent dans presque toutes les teintes, même en miel. Et comme elles ne rouillent pas, elles gardent leur couleur d'ori-

gine. Il faut dire que la réputation de WEMA dans le domaine des éléments de construction normalisés n'est plus à faire, surtout pas parmi les professionnels. D'ailleurs, WEMA est synonyme de qualité pour nombre d'autres articles tels que grilles caillebotis, lanterneaux et vitrages sans mastic. Ce n'est donc certainement pas un hasard si M. Bräm, le gérant de l'immeuble, a choisi WEMA.

WEMA SA  
Constructions métalliques  
Successeur du dépt métallurgique  
de Siegfried Keller SA  
22, route de la Maladière  
1022 Chavannes-près-Renens  
Tél. 021/35 07 12  
Siège à: 8304 Wallisellen





# Robinets à boisseau sphérique

pour les installations des secteurs de l'alimentation, de la chimie et de l'énergie.

## Nous prenons la sécurité au sérieux.

Arrêt de fluides agressifs ou non.

## A 100 pour cent.

Nous constatons quotidiennement combien une fermeture fiable et une étanchéité absolument sûre sont essentielles.

Nos robinets à boisseau sphérique à brides satisfont des exigences extrêmes:

Passage absolument droit

Perte de charge minimale

Peu de pièces mobiles

Sensibilité minimale aux pannes

Joints en téflon, même avec des additifs

Exécutions fire-safe

Agrément SSIGE et DVWG

Entraînement pneumatique également possible

Diamètres nominaux DN 15-300 mm

Pressions nominales PN 16 + 40

Longueur de construction selon DIN 3202-F4/F5

Fonte grise, fonte d'acier, acier spécial

Livrable du stock Baar

**TRIGRESS**  
ARMATUREN AG

Trigress Armaturen AG, 6340 Baar  
Oberneuhofstrasse 3, Téléphone 042-333 666



B2531

*un choix qui porte  
ses fruits...*

**BAT 2000**  
FENÊTRES SYNTHÉTIQUES  
PROFILES THYSSEN POLYMER  
1920 MARTIGNY - ☎ 026 / 2 80 83

B2535

Dans notre programme de fabrication:

## Escalier télescopique à ciseaux Columbus

L'avantage d'une  
économie de  
place et d'une  
fabrication stable  
en fonte  
d'aluminium!

Veuillez demander la documentation  
détaillée auprès de la maison

Industriestrasse  
9245 Oberbüren  
Tél. 073-513755  
**Columbus Treppen S.A.**

B1825



**Voir et entendre de dedans  
qui se trouve devant la porte?**

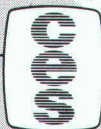
**Oui!  
Avec des produits Feller!**

Système de surveillance de porte  
à moniteur Cesophone Feller



Rendez-nous visite à l'INELTEC:  
halle 115, stand 441

*Feller*



Feller AG  
CH-8810 Horgen  
Tél. 01 725 65 65

B 2672

**Coupon**

Oui, je m'intéresse à votre  
documentation détaillée.

Nom

Rue

NP, Lieu

Feller AG, 8810 Horgen

IA 87 CES



**Comment  
estimez-vous  
votre sécurité?**

La sécurité se voit sur la clé KESO:  
Les percages étages ☐ assurent une protection  
véritable contre les copies! La technique de pointe  
de KESO s'avère exemplaire, jour par jour, depuis  
des années. Une raison convaincante de faire  
connaissance des systèmes de fermeture KESO.  
Une documentation est prête pour vous. Envoyez-  
nous le talon ou téléphonez-nous aussitôt au  
No (01) 784 33 51 (demandez Mile Späni).

**COUPON**

Envoyez-moi ma documentation s.v.p.

Nom:

Rue:

NP/Locauté:

Adresse à:  
KESO SA, 8805 Richterswil

En vente chez les quincailliers  
et magasins spécialisés

**KESO SA**  
Fabrique de  
serrures de précision  
8805 Richterswil  
Tel. 01/784 33 51

**Les pieds  
au chaud.**

Nous avons  
les panneaux  
thermo-isolants  
qu'il vous faut pour le  
**plafond de cave**  
et le **comble**.

**SCHICHTEX**  
pour économiser

**Bau + Industriebedarf AG**

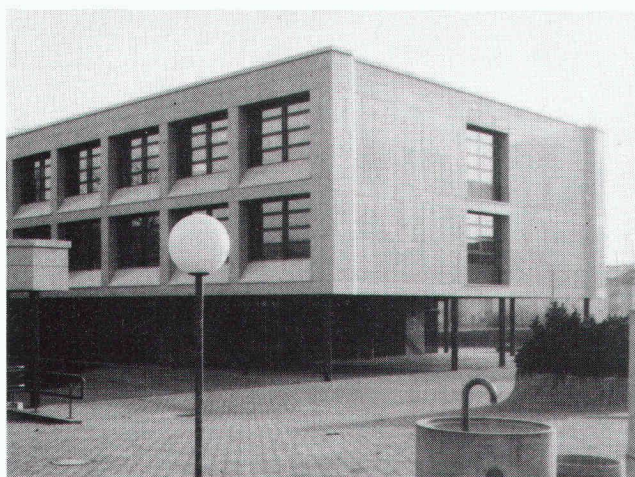
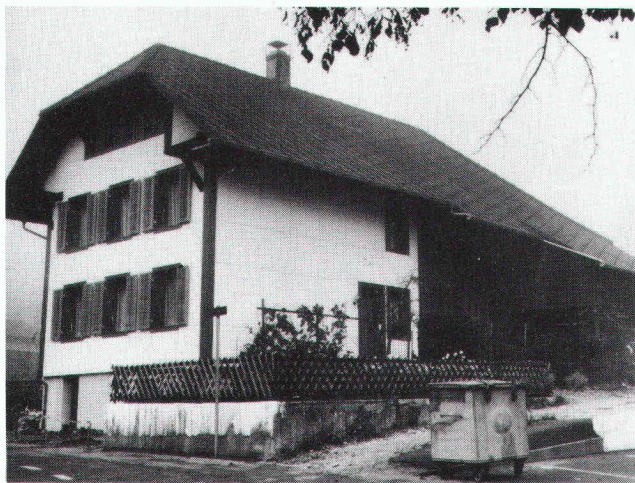
4104 Oberwil / BL Tel. 061 30 40 30

B 2247



# SteroCrete

la plaque sans amiante



La plaque stero crete avec sa propre structure et son coloris trouve sa place dans chaque architecture.

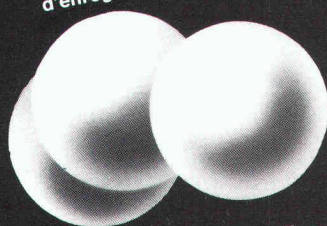
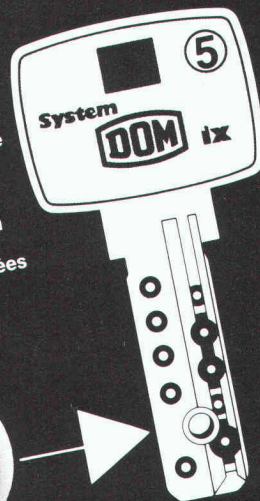
**VARIO-ELEMENT AG**

Rebhaldenstrasse 7  
8625 Gossau ZH  
Tél. 01/ 935 44 50

B2525

## DOM la technique pour votre sécurité

Le Système DOM – à bille de transmission – est unique; il surpasse les standards; il apporte encore plus de sécurité. C'est une réalisation de Maître de la fine mécanique, dans le domaine des fermetures et des clés. Exclusif et absolument nouveau pour une maxi-sécurité. Clés supplémentaires, fabriquées seulement contre Certificat d'enregistrement.



## A l'abri des balles

Conseils et documentation:  
DOM AG –  
Technique de sécurité  
Tel. 055/63.18.86  
CH-8852 Altendorf



B2324

Bureau d'ingénieurs civils à Meyrin, Genève

cherche pour entrée immédiate ou à convenir

### 1 ingénieur civil ETS

avec bonne connaissance du béton armé  
et de la statique

### 2 dessinateurs en béton armé

avec quelques années d'expériences

Faire offre manuscrite avec curriculum vitae et prétention de salaire à :

François Légeret – Bureau d'ingénieurs civils  
335, route de Meyrin – 1217 Meyrin

Bureau d'architecture installé dans le Valais à Verbier recherche :

### un surveillant de chantier

**Vous êtes :** responsable, ambitieux, dynamique, ponctuel, pointilleux. Vous avez de la pratique et de l'expérience.

Alors, vous êtes la personne que nous recherchons.

Il vous sera confié la conduite de travaux d'un hameau de 30 ha. Type de chantier : hôtels, musée, salles de conférences, mairie, immeubles, chalets.

Durée des travaux : 10 ans.

Vous aimez le travail bien fait, et cette offre vous intéresse, alors écrivez ou téléphonez à Thierry Inglin qui vous donnera de plus amples informations.



16, rue du Roveray

1207 GENÈVE

☎ (022) 36 15 11



Le succès ne fait pas de bruit.

Grâce à leur forme aérodynamique, nos condensateurs et réfrigérants de retour se distinguent par leur silence de fonctionnement. La vaste gamme sur le plan du dégagement sonore et l'offre de prestations complète permettent de répondre même aux besoins les plus individuels. Jäggi SA Berne, Wangenstr. 102, 3018 Berne, tél. 031 / 55 13 55, se fait un plaisir de vous envoyer des informations détaillées.



**jäggi bern**

HEIZUNG · LÜFTUNG · KLIMA  
KALTETECHNIK  
INDUSTRIETECHNIK

B 2711

## ENCORE PLUS COMPACT: la centrale chauffante DOMOMATIC KT

L'unité chaudière-brûleur avec système à 2 circuits. Peu de bruit, bien à entretenir, favorable à l'environnement, grande efficacité.

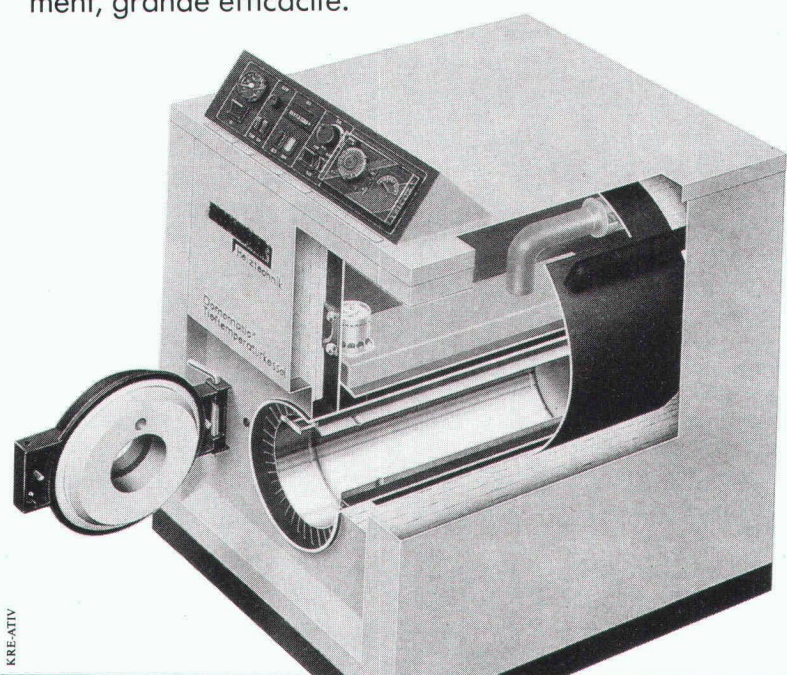
Notre documentation vous convaincra.  
Demandez-la gratuitement.

**protherm**

**Protherm SA**  
16, rue du Centre 1023 Crissier  
Tél. 021/34 33 12  
Wil - Dübendorf - Rapperswil -  
Münchenbuchsee - Visp - Cadenazzo  
Veuillez m'adresser votre documentation concernant la centrale chauffante DOMOMATIC KT

Nom: \_\_\_\_\_  
Rue/No: \_\_\_\_\_  
NPA/Lieu: \_\_\_\_\_  
Téléphone: \_\_\_\_\_ SIA

B 2641





## ÉLECTRONIQUE PROFESSIONNELLE



**Sonorisations**

**Interphone**

**Surveillance vidéo**  
**Vidéo-portiers**

**Egalement près de vous:**  
Courfaivre, Fribourg,  
Lausanne, Lamone TI,  
Neuchâtel, Vernier, Vevey,  
Yverdon

**Numéro de coordination:**  
**061 26 63 66**

**RADIO TV STEINER**  
ÉLECTRONIQUE PROFESSIONNELLE

B 2571



modèle KSP

B 2745

### Miroir basculant - conçu pour rendre service à vos patients

à incliner jusqu'à 28° - le miroir idéal pour des personnes en chaise roulante.

Demandez notre documentation sur le programme pour hôpitaux et handicapés.

**W. Schneider + Cie SA, Fabrique d'Articles Métalliques**  
CH-8135 Langnau-Zurich, tél. 01/713 39 31, télex 82 67 48

**Murs sans fissures**  
**APPUIS DE DALLE**

B 2559

Introduction de forces bien définies dans la construction grâce aux appuis **Kilcher**:

- Appuis à déformation
- Limitgliss
- Appuis glissants

**Kilcher**

Kilcher SA, 4565 Rechterswil  
☎ 065 35 16 35 / 021 99 27 70

De nouvelles possibilités dans l'emploi de béton léger pour l'isolation thermique et phonique s'offrent avec

**Béton léger**  
**Béton à planchers = ISOLCAP**

Champ d'application: assainissements de constructions anciennes, rénovations, constructions industrielles et constructions nouvelles, travaux d'achèvement des combles.

**Sol d'appui**  
**Mortier fluidifié = MONOPLAN**

le système d'application idéal

représente la solution rapide et avantageuse pour des rénovations de constructions anciennes, des chauffages par le fond, des constructions industrielles et des constructions nouvelles.

### Décraquement de sols et d'escaliers

Pose de couches et de tapis

Clients

**Menuisiers - peintres - maçons**

Rénovation clé en main dans toute la Suisse.

**SETURO-TECHNIQUE DU BOIS**  
**ENTREPRISE GÉNÉRALE**

6373 Ennetbürgen

Téléphone 041/64 35 49



# H&T

## Le grand art de séparer les locaux.



Pareis coulissantes  
Portes accordéon  
Jardins d'hiver  
Fabrication de fenêtres

### HOCH- & TIEFBAU AG

### AARAU

SCHREINEREIBETRIEBE

Gegründet 1869

Vorm. M. Zschokke AG Rohrerstrasse 20 5000 Aarau Tel. 064 24 33 24

B 2476

Bandes pour reprise  
de bétonnage entre radier et murs

## BFL MASTIX R4

Nous désirons recevoir une documentation technique  
« BFL MASTIX »  
Nom/Entreprise \_\_\_\_\_

Adresse \_\_\_\_\_  
NP/Localité \_\_\_\_\_

B 2284

**MASTIX SA**

Av. de Rumine 48 1005 Lausanne  
Tél. 021/23 42 78

## SURFAX alwitra

La meilleure solution pour tout toit plat!



B 2749

**Votre désir de toujours se  
réalise...**

... l'étanchéité de toit plat avec un monocouche  
synthétique qui reste durablement élastique.  
Consultez-nous au sujet de notre système de toits  
plats avec le monocouche d'étanchéité EVALON®.

Nous vous offrons des solutions inédites pour tout  
problème de raccordement, d'écoulement, de lumière  
et de ventilation de votre toit plat, même dans les cas  
de toitures accessibles ou de toitures-jardins.

Nous établissons sur simple demande des textes de  
soumission avec des études de détails techniques  
aussi bien pour des constructions nouvelles que pour  
des réfections.

**Faites confiance à notre bonne expérience!**



## SURFAX alwitra

**La meilleure solution  
pour tout toit plat!**

SURFAX SA  
Chemin du Bosquet 1  
Case postale 348  
1030 Bussigny / VD  
Tél. 021 / 89 45 20

Je désire des renseignements sur:

☐ réfection ☐ bâtiment neuf  
☐ Je désire la visite de votre  
conseiller technique  
☐ svp appelez-nous  
Tél. ....



# Les tirants d'ancrage VSL extractibles...

... ne perturbent pas les terrains avoisinants et ils sont économiques - Ils peuvent être entièrement extraits du sol après usage!



VSL INTERNATIONAL SA 1023 Crissier, Tél. 021 35 12 78; 6500 Bellinzona, Tél. 092 25 71 17; 3421 Lyssach, Tél. 034 45 15 71; Siège principal: 3008 Berne

B 2533

## La société «Image - Plus»

pour l'exploitation de l'information dans les domaines du traitement des images de synthèse, traitement de dossiers d'architecture (cao - dao) etc., **cherche**

**partenaire(s)** pour développement de l'affaire.

Ecrire sous chiffre X 18-314508 à Publicitas, 1211 Genève 3.

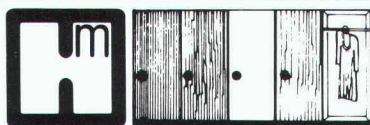
## Bureau d'ingénieurs du Valais romand

cherche

**ingénieur civil EPF et ingénieur civil ETS**

Champ d'activités varié.

Faire offre sous chiffre C 36-045689 Publicitas, 1951 Sion.



## Economisez!

Nos exécutions sont faites sur mesure, au gré du client.

La conception de notre chaîne de fabrication nous permet de pratiquer des prix avantageux. Devis sans engagement.

**Häusermann SA - Armoires et portes normalisées**

La normalisation au service du sur-mesure



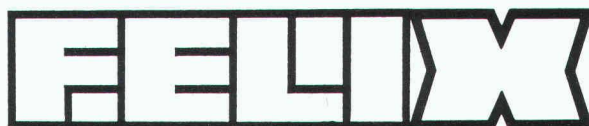
Häusermann SA, 2003 Neuchâtel  
Tél. 038/24 33 00

B 2493

## Félix constructions sa

Route de Renens 1  
CH-1030 Bussigny-Lausanne  
Tél. 021/89 04 41  
Télex 459 511

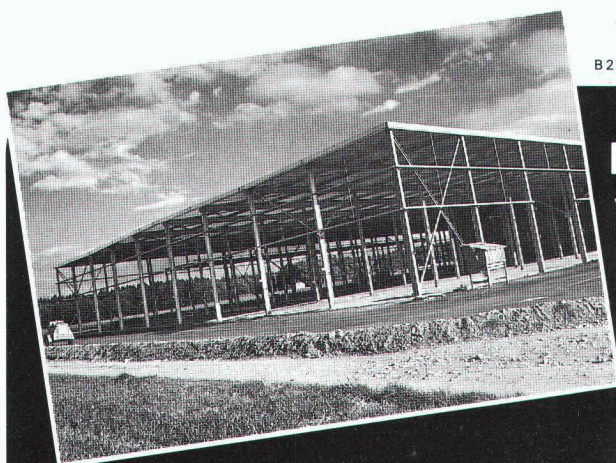
Succursale de Genève  
Rue du Rhône 80  
CH-1211 Genève 3  
Tél. 022/28 28 50



«la haute couture  
dans vos façades»

Récents réalisations : Caisse Raiffeisen, route de Berne, Lausanne - CIO, Lausanne - Tri-bagages, Genève - Auto Rives, Morges - Bobst SA, Mex - Parking Simplon, gare CFF, Lausanne - Banque Kleinwort Benson, Genève - Métropole 2000, Lausanne - BFSH, Université Dorigny, etc.

B 2743



Zinguer à chaud,  
pour que ça dure.

**Protégez  
votre charpente métallique  
par le zingage à chaud.**  
**Le procédé anticorrosion  
le meilleur et le plus économique.**



**ZINGUERIE SA  
AARBERG**



Zingage à chaud, 3270 Aarberg  
☎ 032 · 82 23 85, ☐ 934 263 znva



**Acier rond inoxydable allié au et Cr Ni Mo (V 4A)  
CR Ni (V 2A) à nervures, Ø 3-14 mm**

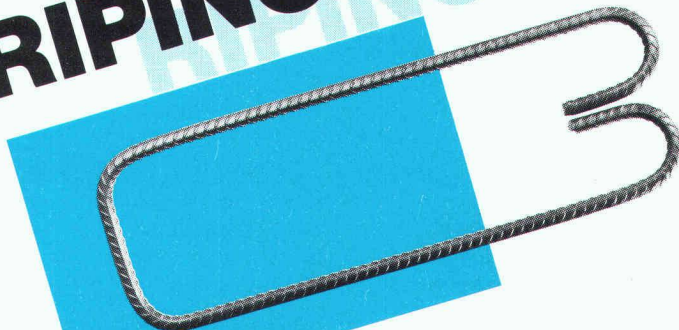
L'acier RIPINOX offre d'authentiques atouts à l'industrie du bâtiment. Son utilisation se révèle judicieuse chaque fois que la sécurité et la longévité (rentabilité) jouent un rôle important, à savoir par exemple: Armature d'éléments de façade en béton, Armatures de reprise en tous genres.

**PFLÜGER + PARTNER AG**

Korrosionssichere Stähle für das Baugewerbe

Kirchlindachstrasse 98 3052 Zollikofen  
Telefon 031 57 62 12 Telefax 031 57 52 87

**RIPINOX®**



14/F B2720



**GEOTEST**

Géotechnique - Géologie - Géophysique

cherche un

**géologue-hydrogéologue**

pour compléter son équipe de géologues, géophysiciens et géotechniciens de la succursale d'Etagnières et diriger des projets dans le domaine de l'hydrogéologie.

**Profil**

Formation et expériences en hydrogéologie, éventuellement géophysique appliquée, problèmes d'environnement.

Les candidats intéressés sont priés d'adresser leur offre à **GEOTEST SA**

1037 Etagnières  
(tél. 021/911085)  
(MM. Amiguet ou Savary)

**CANTON DE**



**FRIBOURG**

La direction des Travaux publics  
du canton de Fribourg

Département des ponts et chaussées

met au concours le poste d'  
**ingénieur ETS**

pour le Service des eaux et endiguements

**Domaines d'activité**

Etude de projets de correction de cours d'eau, direction des travaux, tâches techniques et administratives diverses.

**Exigences**

- Formation d'ingénieur ETS en génie civil, avec connaissances en hydraulique;
- expérience souhaitée dans le domaine de la correction des cours d'eau;
- quelques années de pratique;
- langue maternelle allemande ou française avec excellentes connaissances de l'autre langue;
- aptitude à rédiger.

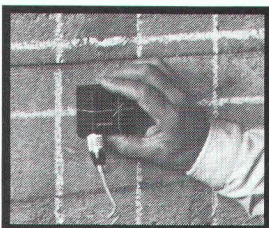
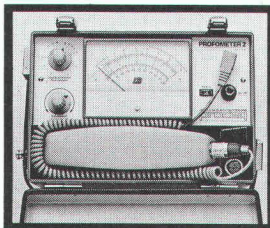
**Entrée en fonction**

Le 2 novembre 1987 ou date à convenir.

Traitement et avantages sociaux selon statut du personnel de l'Etat.

Le cahier des charges peut être consulté au secrétariat du Service des eaux et endiguements, impasse de la Colline 1, 1762 Givisiez (au 5<sup>e</sup> étage) du 1<sup>er</sup> au 10 septembre 1987.

Les offres de service manuscrites, accompagnées d'un curriculum vitae, d'une photo, de copies de certificats et de références sont à adresser jusqu'au 11 septembre 1987 à l'Office du personnel de l'Etat, avenue de Rome 19, 1700 Fribourg.



**PROFOMETRE**

détecteur d'armatures et de métaux pour le contrôle exact, non-destructif des armatures dans des ouvrages achevés.

B1322

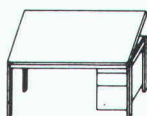
**proceq**

PROCEQ SA  
Riesbachstrasse 57  
CH-8034 Zurich  
Tél. 01/47 78 00  
Télex 53 357 proce ch

« Moi, je n'achète des meubles de bureau et des tables à dessin que chez

**BUREAU MIOTTO. »**

disait un de nos clients. Quand visiterez-vous notre exposition permanente? Tél. 031/92 02 36 + 031/45 53 38



Pourquoi?... Documentation **gratuite** de **BUREAU MIOTTO**, 3007 Berne pour:

\_\_\_\_\_  
\_\_\_\_\_  
\_\_\_\_\_





L'ÉCOLE POLYTECHNIQUE  
FÉDÉRALE DE LAUSANNE

cherche pour son **département  
de mécanique**

## un adjoint

pour seconder le chef du département dans l'exécution des tâches relevant de la gestion du département dans les domaines de l'enseignement, de la recherche et de l'administration générale.

Il sera chargé d'analyses, d'enquêtes et de recherches de documentation dans le cadre des études prospectives menées par le département pour définir les orientations de sa politique en matière d'enseignement, de recherche et de gestion en général.

**Qualités requises:** formation d'ingénieur mécanicien (ou électricien, ou en microtechnique). Expérience de plusieurs années en qualité de cadre dans une entreprise industrielle. Intérêt pour les contacts humains et pour les démarches de nature prospective.

**Entrée en fonction:** dès que possible, à convenir.

Les offres de services accompagnées d'un curriculum vitae et des copies de certificats seront adressées au

**Service du personnel de l'EPFL, GR-Ecublens,  
1015 Lausanne.**

Le canton du Valais met au concours  
pour la nouvelle Ecole d'ingénieurs ETS, à Sion,  
le poste de

## directeur

**Conditions:**

Diplôme d'ingénieur EPF en mécanique, ou électricité, ou physique ou chimie (ou une formation universitaire) ou agro-alimentaire, ou formation jugée équivalente. Expérience de l'industrie, de l'enseignement et de direction.

**Langue maternelle:** Française ou allemande (bilingue).

**Entrée en fonction:** 15 octobre 1987 ou à convenir.

**Cahier des charges  
et traitement:**

Le Service de la formation professionnelle ou le Service du personnel et de l'organisation donnera, sur demande, les renseignements nécessaires à ce sujet.

Les offres de service, rédigées sur formule spéciale, fournies sur demande par le Service du personnel et de l'organisation, Planta 3, 1951 Sion, devront être adressées à ce dernier jusqu'au **30 septembre 1987** au plus tard.

Le chef du Service du personnel  
et de l'organisation:  
E. Grichting

Le canton du Valais met au concours pour la nouvelle  
Ecole d'ingénieurs ETS, à Sion, les postes de

## responsables

des départements suivants:

**électrotechnique  
mécanique  
chimie  
agro-alimentaire**

**Conditions:**

Diplôme d'ingénieur EPF dans le domaine concerné ou formation jugée équivalente. Expérience dans l'industrie et dans l'enseignement souhaitée.

**Langue maternelle:** Française ou allemande; très bonnes connaissances de la deuxième langue officielle.

**Entrée en fonction:** Partielle et progressive au 15 octobre 1987 ou à une date à convenir. Plein temps dès août 1988.

**Cahier des charges  
et traitement:** Le Service de la formation professionnelle ou le Service du personnel et de l'organisation donnera, sur demande, les renseignements nécessaires à ce sujet.

Les offres de service, rédigées sur formule spéciale fournies sur demande par le Service du personnel et de l'organisation, Planta 3, 1951 Sion, devront être adressées à ce dernier jusqu'au **30 septembre 1987** au plus tard.

Le chef du Service du personnel  
et de l'organisation:  
E. Grichting

Important bureau d'études de la place de Genève  
recherche:

## un ingénieur mécanicien EPF ou ETS

(ou formation équivalente)

Nous souhaitons rencontrer une personne possédant 5 à 10 années d'expérience en machines et équipements hydromécaniques (centrales électriques, barrages, alimentation en eau, turbines, vannes, pompes et équipements annexes).

Le candidat idéal devra maîtriser parfaitement la langue anglaise.

Activité principale basée à Genève, au bureau d'études.

Des déplacements à l'étranger sont à envisager.

Si vous êtes intéressé par ce poste plein d'attrait et d'avenir, n'hésitez pas!

Ecrivez ou téléphonez à Thierry Inglin qui se fera un plaisir de vous renseigner.



16, rue du Roveray  
1207 GENÈVE  
☎ (022) 36 15 11



## Construire des routes exemptes de poussière

Telle était la devise lorsque les fondateurs et pionniers de Stuag se mirent, voilà 75 ans, à tracer la voie pour la construction de routes. Par la suite, Stuag ne se spécialisa toutefois pas seulement dans le domaine de la construction de routes et revêtements, mais également dans celui du génie civil où elle se développa à tel point qu'elle devint un partenaire très demandé. Un personnel soigneusement formé ainsi que le développement et l'utilisation de nouvelles techniques et de nouveaux procédés étaient alors et sont toujours garants, dans tous les secteurs, d'une exécution qualitativement irréprochable des travaux.

La confiance ainsi acquise n'est cependant pas seulement la récompense pour les efforts con-

sentis jusqu'à ce jour, mais aussi un défi et un engagement pris pour l'avenir. Pour cette raison, Stuag continuera également après ses 75 ans d'existence à mettre tout en œuvre afin d'offrir, dans tout son champ d'activité, des prestations optimales tant pour l'homme que pour l'environnement.

Quel que soit le projet du moment, les spécialistes de Stuag n'auront point de cesse avant d'avoir à chaque fois trouvé la meilleure solution possible, à savoir celle qui tient compte des besoins spécifiques.

# ***Stuag***

Entreprise suisse de construction  
de routes et de travaux publics SA

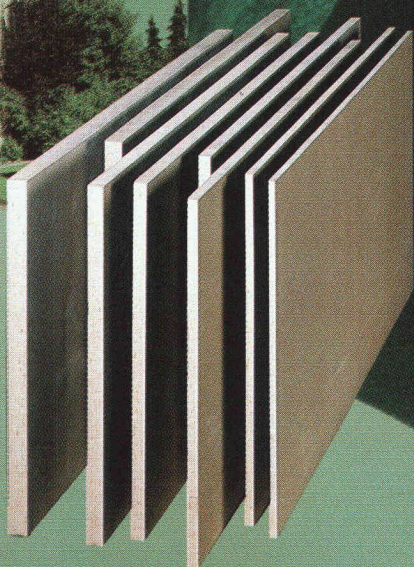




DURIPANEL, le panneau aggloméré bois-ciment, vous permet de varier vos réalisations, en choisissant

- des couleurs pour le système de façade ou pour la rénovation du bâtiment
- des crépis, pour les façades individuelles
- des peintures durcies par rayons électroniques pour des parois intérieures ou extérieures
- le placage, pour des transformations intérieures ou un revêtement de carrelage dans les locaux humides
- la protection au feu (attestations F30, F60 et F90).

Notre service de façonnage spécialisé exécute le travail selon vos instructions, il est rapide, souple et économique. Prenez contact avec nos conseillers techniques.



Atelier René Villiger ASG, Siss

Eléments de façades  
Eléments de toiture et de plancher  
Eléments antibruit  
Dalles hourdis-caissons

Maçonnerie  
Plaques isolantes  
Duripanel, panneaux  
agglomérés bois/ciment

B 2182

Durisol Villmergen SA  
CH-5612 Villmergen  
Téléphone 057/21 12 81  
Télex 58 363

Bureau de vente  
pour la Suisse romande  
CH-1020 Renens  
Téléphone 021/34 74 64

**Durisol**  
le matériau naturel

Création Duripanel

