

**Zeitschrift:** Ingénieurs et architectes suisses  
**Band:** 113 (1987)  
**Heft:** 11

## Werbung

### Nutzungsbedingungen

Die ETH-Bibliothek ist die Anbieterin der digitalisierten Zeitschriften auf E-Periodica. Sie besitzt keine Urheberrechte an den Zeitschriften und ist nicht verantwortlich für deren Inhalte. Die Rechte liegen in der Regel bei den Herausgebern beziehungsweise den externen Rechteinhabern. Das Veröffentlichen von Bildern in Print- und Online-Publikationen sowie auf Social Media-Kanälen oder Webseiten ist nur mit vorheriger Genehmigung der Rechteinhaber erlaubt. [Mehr erfahren](#)

### Conditions d'utilisation

L'ETH Library est le fournisseur des revues numérisées. Elle ne détient aucun droit d'auteur sur les revues et n'est pas responsable de leur contenu. En règle générale, les droits sont détenus par les éditeurs ou les détenteurs de droits externes. La reproduction d'images dans des publications imprimées ou en ligne ainsi que sur des canaux de médias sociaux ou des sites web n'est autorisée qu'avec l'accord préalable des détenteurs des droits. [En savoir plus](#)

### Terms of use

The ETH Library is the provider of the digitised journals. It does not own any copyrights to the journals and is not responsible for their content. The rights usually lie with the publishers or the external rights holders. Publishing images in print and online publications, as well as on social media channels or websites, is only permitted with the prior consent of the rights holders. [Find out more](#)

**Download PDF:** 14.01.2026

**ETH-Bibliothek Zürich, E-Periodica, <https://www.e-periodica.ch>**



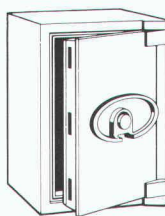
# A U S S I S Û R Q U E

## LE SOLEIL SE COUCHE CHAQUE SOIR.

Cette certitude vous devriez aussi l'avoir lorsque vous pensez à la conservation de vos objets de valeur, résultats de recherches, documents d'entreprise, bandes magnétiques, disquettes, etc.

La sécurité est chose relative et tant s'en faut que tous les risques soient couverts par des assurances. Ainsi par exemple, en Suisse, les vigiles Sécurité ont trouvé en un an quelque 1400 coffres-forts et coffres-forts blindés ouverts.

La sécurité ne tolère aucun compromis. Les coffres-forts et coffres-forts blindés BAUER, pourvus du système révolutionnaire de fermeture électronique EKS-16, offrent de ce fait une protection maximum, même en cas de défaillance humaine. Si vous êtes responsable de valeurs, de quelque nature qu'elles soient, n'hésitez pas à nous demander notre dossier de documentation E + I (Effraction/Incendie).



## BIEN SÛR, BAUER C'EST SÛR.

Afin que le soleil se lève encore demain sur votre entreprise!

Veuillez me faire parvenir votre dossier de documentation E + I

Nom/Prénom

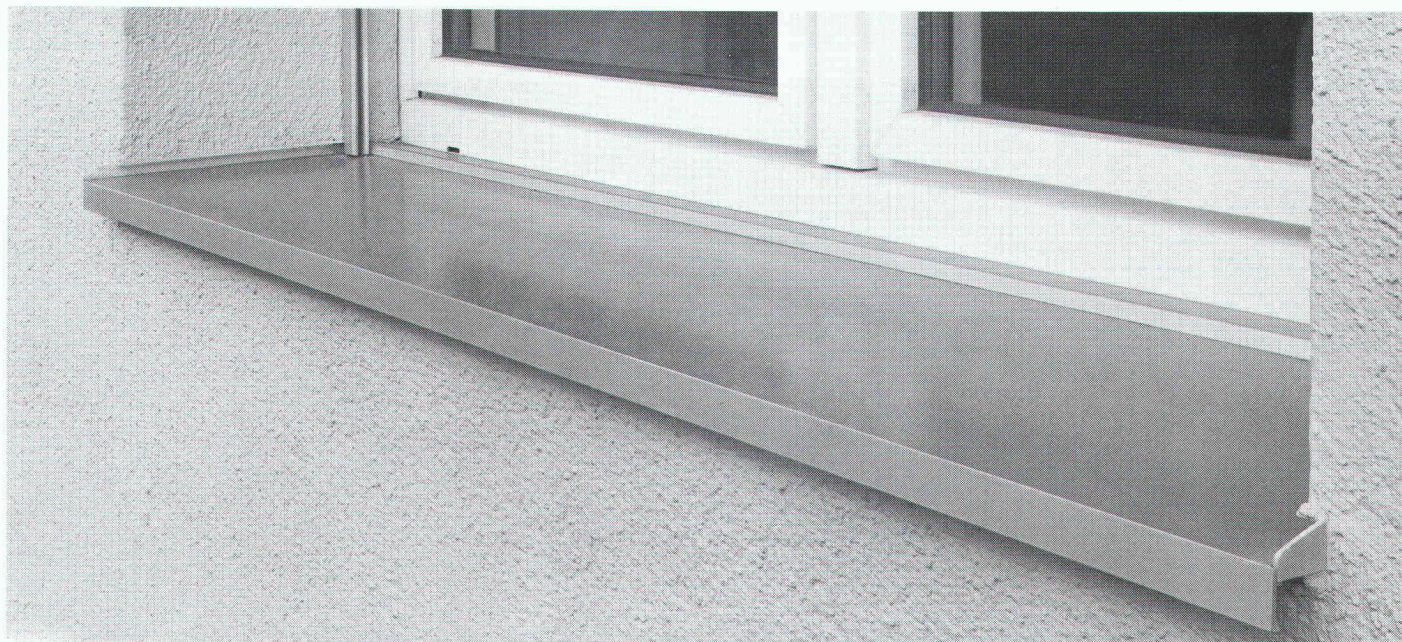
Firme

Rue

NPA/Lieu

# BAUER

**Bauer Coffres-forts SA**  
Blancherie 24 - CP148  
1022 Chavannes-Renens  
Tél. 021 35 71 51



B 2230

***Le mieux serait encore que  
vous oubliiez tout ce  
que vous savez déjà  
sur les tablettes de fe-  
nêtre et leurs appuis  
parce que justement  
Norma vous offre de  
nouvelles  
perspectives.***

■ Par leur construction bien conçue, les tablettes de fenêtre Norma et leurs appuis assurent non seulement aux façades une bonne protection mais elles leur confèrent aussi un certain caractère.

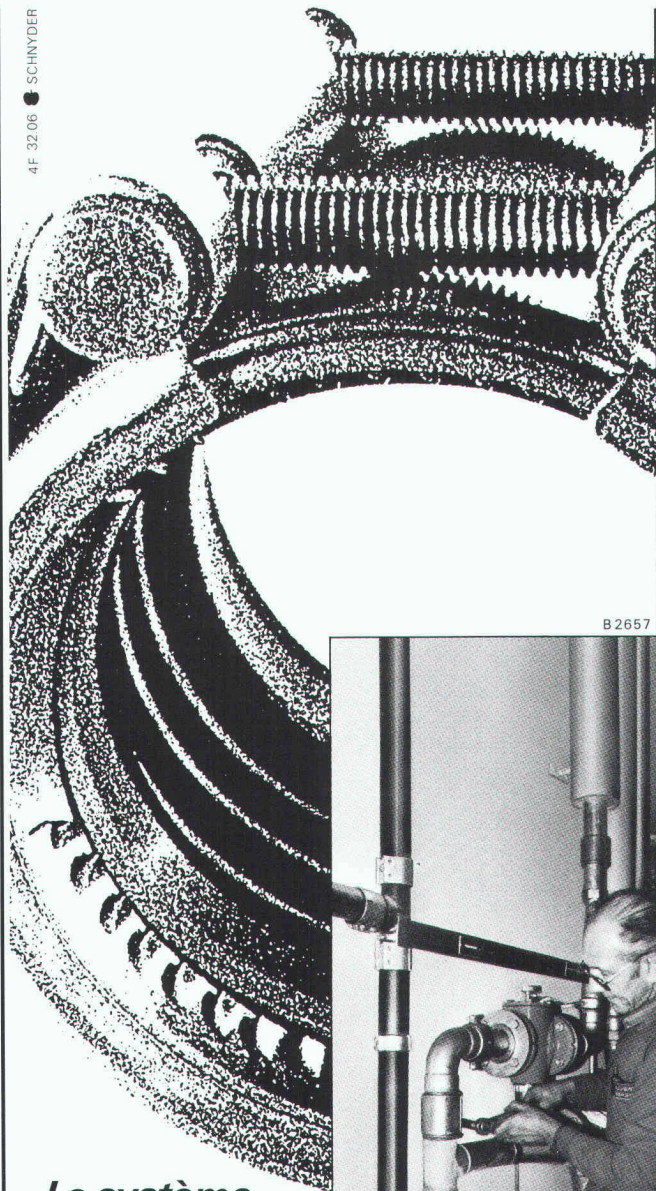
Les éléments préfabriqués sont aisés à entretenir. Ils résistent aux intempéries et sont faciles à monter. Ils sont disponibles en divers modèles et aussi livrables sur mesure.

Les boîtes aux lettres et les éléments de construction normalisés ont également fait leurs preuves. C'est ainsi qu'avec nous, le bâtiment de a à z sera en parfaite harmonie et ne s'altérera pas au fil des années... car ce n'est pas tous les jours que l'on construit!

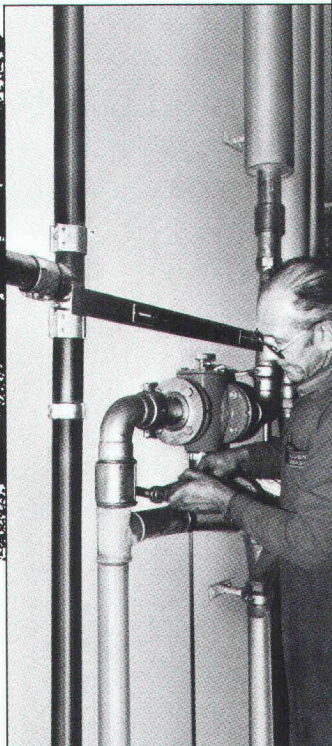
En matière de tablettes de fenêtre et de leurs appuis, nous vous offrons une solution personnalisées.

**norma**  
**BAUSYSTEME**

Systèmes de construction Norma — Meyer SA — 6260 Reiden — ☎ 062 81 91 81

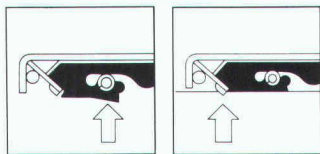


B 2657



**Le système  
le plus efficace  
de raccorder  
des tubes**

- Etanchéité et résistance à la traction progressives
- Résiste aux coups de bélier et aux chocs
- Résiste aux vibrations
- Manchette d'étanchéité faiblement comprimée pour une bonne tenue dans le temps
- Résiste aux pressions et maintient son étanchéité même en cas d'alignement peu précis
- Montage sans risque d'incendie ou d'explosion

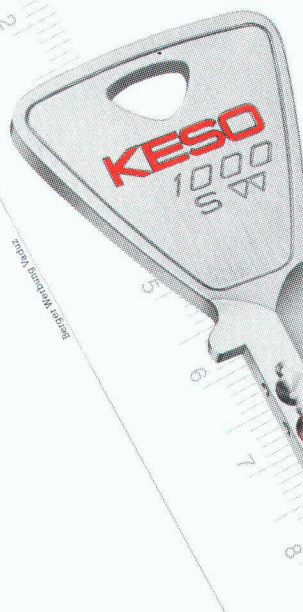


Demandez des renseignements supplémentaires!

**straub®** 

**Le raccord de tubes**

STRAUB KUPPLUNGEN AG, Straubstrasse, CH-7323 Wangs  
téléphone: 085 2 01 91, télex: 855 545 strw ch



**Comment  
estimez-vous  
votre sécurité?**

La sécurité se voit sur la clé KESO:  
Les percages étagés  assurent une protection véritable contre les copies! La technique de pointe de KESO s'avère exemplaire, jour par jour, depuis des années. Une raison convaincante de faire connaissance des systèmes de fermeture KESO. Une documentation est prête pour vous. Envoyez-nous le talon ou téléphonez-nous aussitôt au No (01) 784 33 51 (demandez Mlle Späni).

**COUPON**

Envoyez-moi ma documentation s.v.p.  
Nom: \_\_\_\_\_  
Rue: \_\_\_\_\_  
NPA/localité: \_\_\_\_\_  
Adresser à: \_\_\_\_\_  
KESO SA, 8805 Richterswil  
En vente chez les quincailliers et magasins spécialisés

**KESO SA**  
Fabrique de  
serrures de précision  
8805 Richterswil  
Tel. 01/784 33 51

**NOUVEAU**

Stores toile  
Contrevents  
Volets roulants  
Stores tout métal  
Service réparations

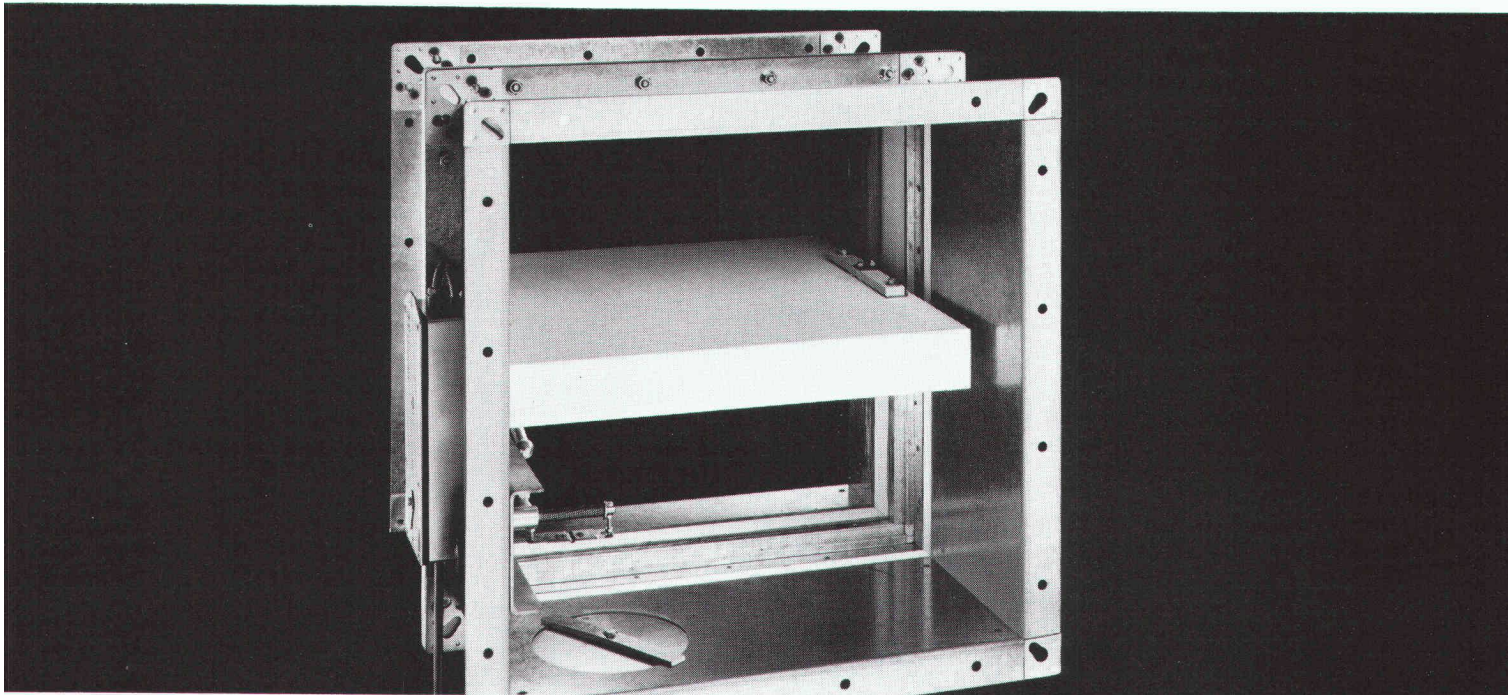
**Verrouillage  
pour stores à lamelles**

Baumann S.A.

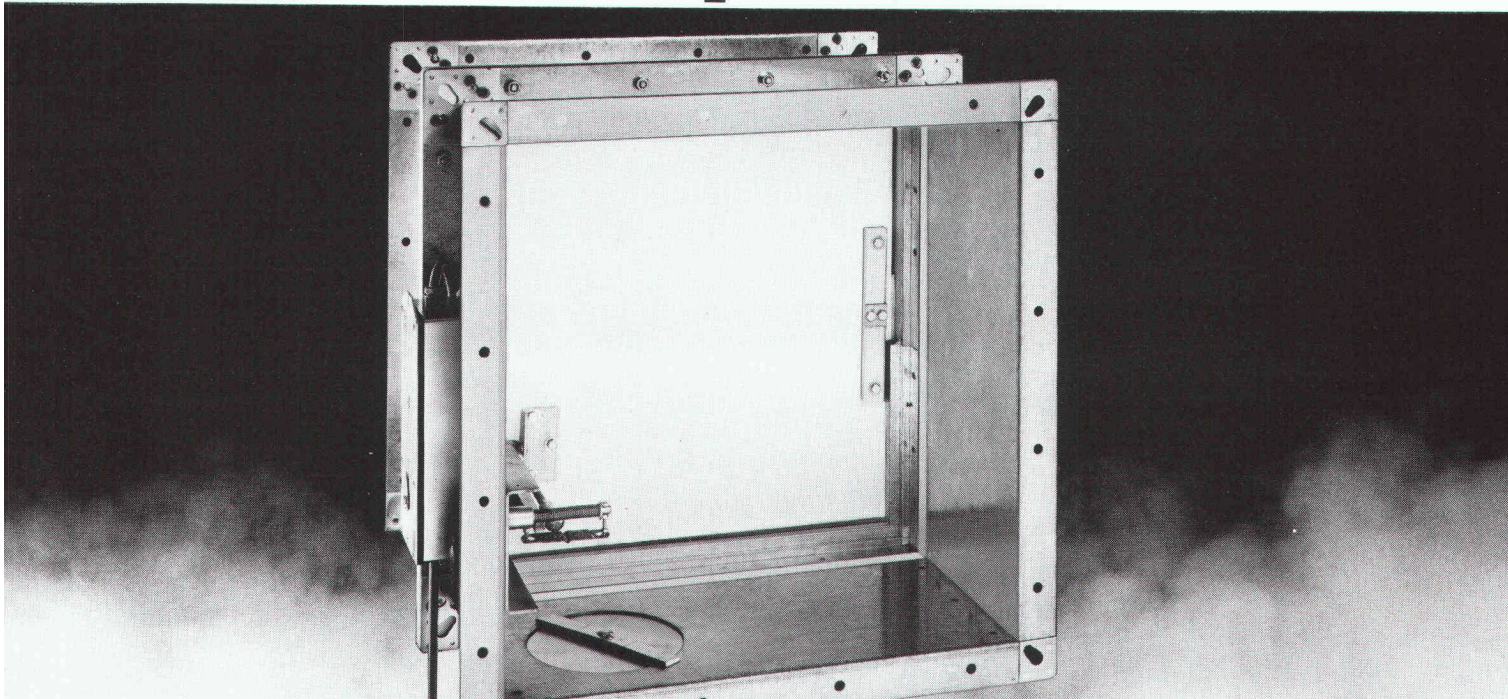
Genève/Meyrin 022 82 97 11  
Lausanne 021 36 18 51  
Neuchâtel 038 24 43 43



# Il y a des problèmes plus brûlants que les clapets anti-feu.

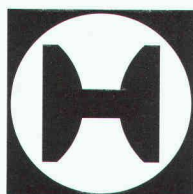


## A moins qu'il brûle.



Service Lecteurs 7503

Hesco Pilgersteg SA  
CH-8630 Rüti  
Tél. 055/33 11 55



**HESCO**

auxquels vous pouvez faire confiance.



Dejo SA, Boîte postale, 3360 Herzogenbuchsee, Tél. 063 61 56 71

# Grilles Dejo

**Des grilles livrées dans toutes les dimensions souhaitées**

Grilles embouties, grilles embouties et soudées, marches Dejogrip. Pour disposer de notre catalogue technique plus complets,

**téléphonez-nous au:  
063 61 56 71**

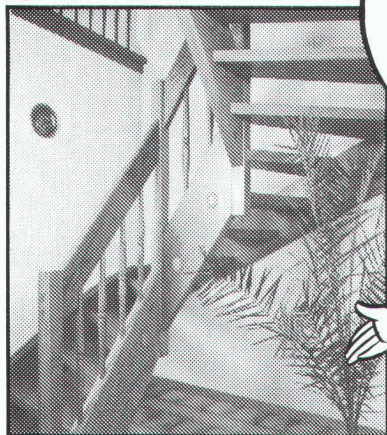
Z Zysset

B1638



*Dans notre programme de fabrication:*

## Escalier tournant à limons Columbus



*Bois de premier choix et exécution soignée jusqu'à dans le détail!*



*Veuillez demander la documentation détaillée auprès de la maison*

**Industriestrasse  
9245 Oberbüren  
Tél. 073-513755**

**Columbus Treppen S.A.**



B2313

008



*Architecte Personnel  
et*

**KEOPS**

**Version 2**

**SAGEMA INFORMATIQUE S.A.**

40, avenue d'Aire - 1203 Genève - Tel. (022) 450.550

de la *CONCEPTION* à la *PRODUCTION*  
**CAO et DAO**  
sur mini et micro-ordinateurs

### Conception 3D filaire

**Base de données technologique**  
associée à la création du modèle

**Production de plans**  
coupes, façades, plans masse et situation

**Visualisation tridimensionnelle**  
perspective, axonométrie, isométrie, éclaté

**Lignes cachées**

**Bibliothèque d'équipements**  
menuiserie, sanitaire, etc. 2D et 3D  
descriptif associé aux équipements

**Production des soumissions**  
selon textes CRB ou autres

**Gestion de chantier**

**Topographie:** maillage, courbes

**Langues:** français, anglais, allemand et italien

**Agences Sagema Informatique SA:**  
Genève, Neuchâtel, Lyon et Mulhouse

B2590

# Robinetts à boisseau sphérique

pour les installations des secteurs de l'alimentation, de la chimie et de l'énergie.

## Nous prenons la sécurité au sérieux.

Arrêt de fluides agressifs ou non.

## A 100 pour cent.

Nous constatons quotidiennement combien une fermeture fiable et une étanchéité absolument sûre sont essentielles.

Nos robinets à boisseau sphérique à brides satisfont des exigences extrêmes:

Passage absolument droit
Perte de charge minimale
Peu de pièces mobiles
Sensibilité minimale aux pannes
Joints en téflon, même avec des additifs
Exécutions fire-safe
Agrément SSIGE et DVWG
Entraînement pneumatique également possible
Diamètres nominaux DN 15-300 mm
Pressions nominales PN 16 + 40
Longueur de construction selon DIN 3202-F4/F5
Fonte grise, fonte d'acier, acier spécial
Livrable du stock Baar

**TRIGRESS**  
ARMATUREN AG

Trigress Armaturen AG, 6340 Baar  
Oberneuhofstrasse 3, Téléphone 042-333 666



B 2531



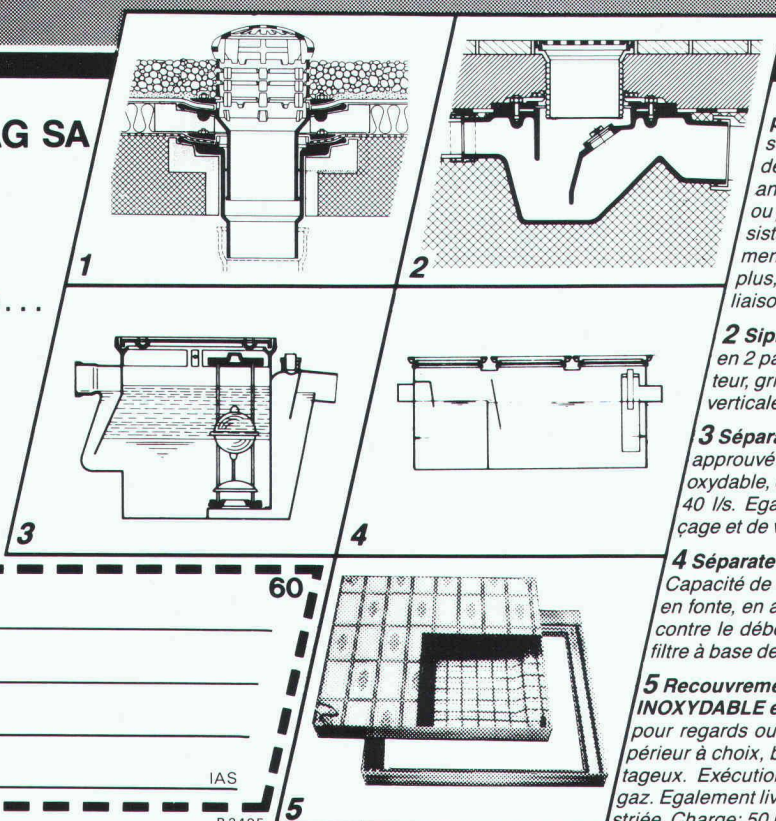
## La technique d'évacuation des eaux usées 40 ans

**WERNER MAAG SA**

Zeltweg 44  
8032 Zürich  
Tél. 01 / 251 75 80  
Télex 58675

Nos points forts...

*conseil  
+ service  
+ qualité*  
= ... votre  
satisfaction.



**1 Garniture d'écoulement en fonte pour toiture, PASSAVANT,** sorties verticale et latérale en une ou deux parties, réglable en hauteur avec anneaux de surélévation, grille sphérique, ou plate, ronde ou carrée, praticable, ou résistant au trafic lourd. Pourvue, non seulement d'une surface de collage, mais avec en plus, d'une bride de fixation assurant une liaison très résistante. Approuvé **ASPEE**.

**2 Siphon de sol PASSAVANT** en 2 parties, ajustable latéralement et en hauteur, grille en Cr-Ni. Approuvé **ASPEE**. Sorties verticale et latérale.

**3 Séparateur à graisse PASSAVANT** approuvé **ASPEE**. Livrable en fonte, en acier inoxydable, en acier, en béton armé, capacité de 2 à 40 l/s. Egalement livrable avec dispositif de rinçage et de vidange automatique.

**4 Séparateur à huile et à essence PASSAVANT** Capacité de 0,5 à 500 l/s, approuvé **ASPEE**. Livrable en fonte, en acier, en béton armé, dispositif d'alarme contre le débordement. Epuration ultérieure par un filtre à base de charbon actif.

**5 Recouvrement «FI» en ALUMINIUM ou en ACIER INOXYDABLE et en ACIER PROFILÉ GALVANISÉ** pour regards ou puits de contrôle avec revêtement supérieur à choix, belle apparence, faible poids, prix avantageux. Exécution normale, ou étanche à l'eau et aux gaz. Egalement livrable avec couvercle en forte tôle de fer striée. Charge: 50 KN-400 KN.

Adresse

60

IAS

B 2495

## ÉLECTRONIQUE PROFESSIONNELLE



**Projection vidéo**

**Distribution horaire**

**Réalisation spéciale**

**Egalement près de vous:**  
Courfaivre, Fribourg, Lausanne, Lamone TI, Neuchâtel, Vernier, Vevey, Yverdon

**Numéro de coordination:**  
061 26 63 66

**RADIO TV STEINER**  
ÉLECTRONIQUE PROFESSIONNELLE

B 2570

**Murs sans fissures**  
**APPUIS DE DALLE**

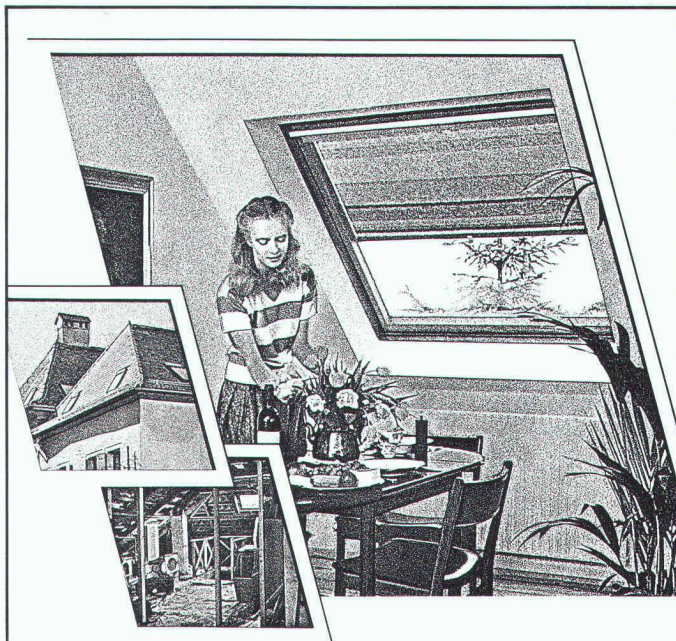
B 2559

**Introduction de forces bien définies dans la construction grâce aux appuis *Kilcher*:**

- Appuis à déformation
- Limitgliss
- Appuis glissants

**Kilcher**

Kilcher SA, 4565 Rechterswil  
☎ 065 35 16 35 / 021 99 27 70



*Qu'il est dommage de laisser inoccupés les espaces perdus sous le toit! Alors que des greniers obscurs pourraient devenir des pièces habitables et accueillantes.*

**Les fenêtres pour toits en pente VELUX laissent entrer l'air, le soleil et la lumière, tout en vous offrant une vue exceptionnelle.**

*De quoi vous donner des idées nouvelles pour transformer votre grenier grâce aux avantages multiples des fenêtres pour toits en pente VELUX.*

- Modèles pour ouverture par rotation ou projection.
- Double et triple vitrage isolant.
- Grand choix de stores et accessoires.

*C'est avec plaisir que nous vous communiquerons d'autres avantages VELUX. Une comparaison qualité-prix vaut la peine d'être faite.*

**VELUX®**

Fenêtres pour toits en pente.

B1C53

Demandez sans engagement notre documentation pour plus d'espace habitable sous le toit:

- ☐ fenêtres pour toits en pente VELUX
- ☐ articles de protection solaire

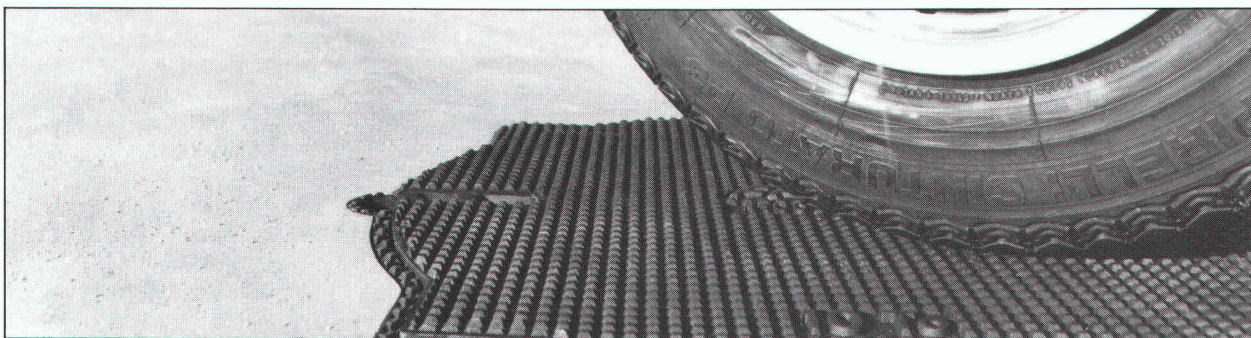
Nom: \_\_\_\_\_

Adresse: \_\_\_\_\_

NP/Lieu: \_\_\_\_\_

**VELUX (Suisse) SA, Industriestrasse 7  
4632 Trimbach, tél. 062 23 15 15**

IAS



B 2502



FONDERIE ET  
MECANIQUES

ATELIERS  
D'ARDON SA

CH-1917 Ardon Valais  
Téléphone (027) 86 51 86  
Télex 472 889 FASA-CH  
Téléfax (027) 86 52 00

## Une gamme de produits exclusifs et innovateurs

Comment éliminer les nuisances du trafic actuel?

Le *SPIDER*, regard de route révolutionnaire grâce à sa nouvelle conception d'assises en V, permet d'exclure tout risque de boîtement et de claquement.

Sa construction lui confère la fiabilité nécessaire pour les sollicitations les plus extrêmes.

Livrable soit à dessus fonte avec relief anti-glissant, soit à remplissage béton.



**Spider**

Brevet + Patent



VF 11/87

## Le point décisif du brûleur Quiet May:

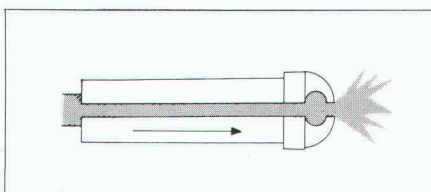
### DROPLESS.

Si le brûleur est arrêté, le mazout peut dégoutter dans le foyer de la chaudière.

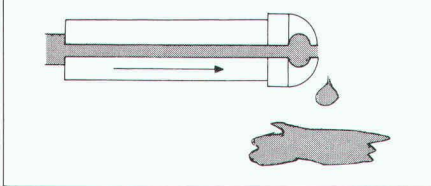
Le système Quiet May avec DROPLESS l'empêchera! Le foyer reste propre, aucune goutte n'est perdue.

Un brûleur avec préchauffage électronique du mazout et clapet d'air automatique. Quiet May, le brûleur économique et favorable à l'environnement. Montage et service facile. Service après-vente dans toute la Suisse.

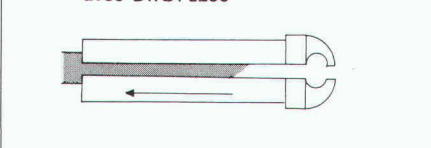
QUIET MAY



sans DROPLESS



avec DROPLESS



Notre documentation (4 modèles de petits brûleurs à mazout, 20 modèles de grands brûleurs à mazout et gaz) vous convaincra. Demandez-la sans engagement et frais.

# protherm

**Protherm SA**

16, rue du Centre 1023 Crissier  
Tél. 021/34 33 12

Wil - Dübendorf - Rapperswil -  
Münchenbuchsee - Visp - Cadenazzo

Je m'intéresse à:

- ☐ action d'échange de brûleurs et chaudières
- ☐ petits brûleurs à mazout 12-47 kW
- ☐ moyens brûleurs à mazout 40-320 kW
- ☐ grands brûleurs 120-1600 kW
- ☐ brûleurs à gaz 10-90 kW

Nom: \_\_\_\_\_

Rue/No: \_\_\_\_\_

NPA/Lieu: \_\_\_\_\_

Téléphone: \_\_\_\_\_

SIA

B 2640

## Utilisation efficace de nattes de drainage et de coffrage « Enkadrain CK »

# Construire sans perdre de place dans un environnement urbain

Pour chaque ouvrage, l'eau constitue un problème qu'il n'est souvent possible de résoudre que par des dispositions occupant beaucoup de place. Depuis cinq ans, on utilise en Suisse aussi des nattes de non-tissé comme coffrage perdu, permettant, sans perdre de place, de récupérer l'eau sur le sol et de l'évacuer du bâtiment: Enkadrain CK. Un exemple pratique permettra d'illustrer ici ce problème particulier et la façon de le résoudre.

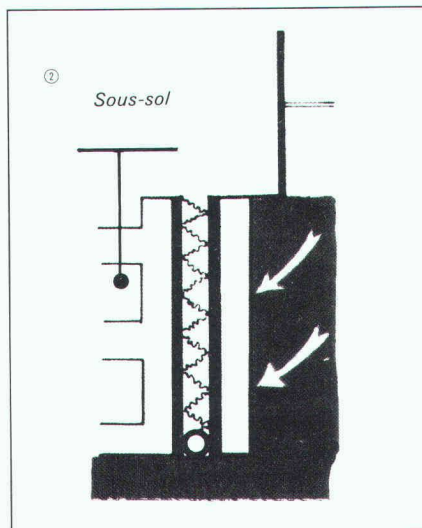
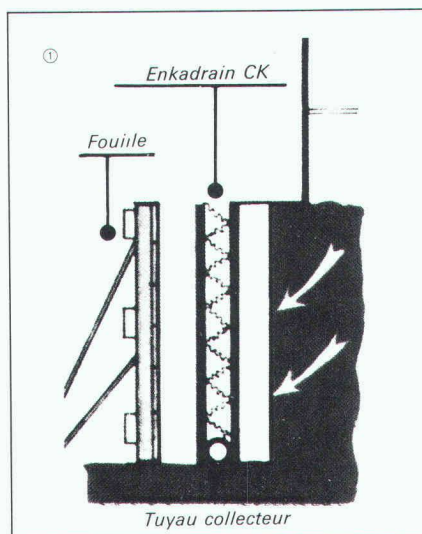
### Exemple: nouvel immeuble Denner, à Olten

Les problèmes sont bien connus: un espace restreint, des tranchées verticales, de mauvaises possibilités d'évacuer l'eau de ruissellement dans un sol composé de fines particules, des délais serrés, les coûts, et enfin la garantie demandée que la qualité de l'ouvrage se maintienne intacte pendant des dizaines d'années...

### Une fonction supplémentaire bienvenue: le coffrage perdu

Les difficultés rencontrées sur ce chantier imposaient pratiquement le recours à Enkadrain CK. Il s'agit là d'un développement de la natte de

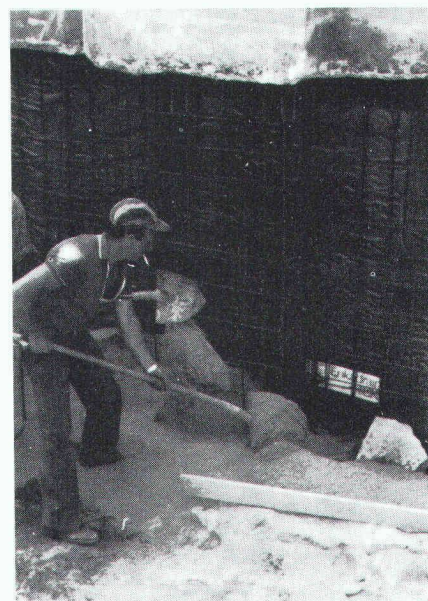
drainage et de filtration Enkadrain, utilisée partout où il s'agit, pour des raisons techniques ou économiques, de bétonner directement sur le terrain (roche, moraine), sans perte de place. Enkadrain CK est composé d'une masse filtrante à structure tri-



dimensionnelle en fibres de polyamide, sur laquelle est soudée une couche filtrante en polyester, d'un côté, et revêtue d'une couche de PVC étanche au bétonnage servant de coffrage perdu, de l'autre côté.

### Beaucoup d'argent et de temps économisé

On ne fait pas seulement l'économie du coffrage, qui serait normalement



Reprise en sous-œuvre avec la natte Enkadrain CK déjà posée en guise de coffrage.

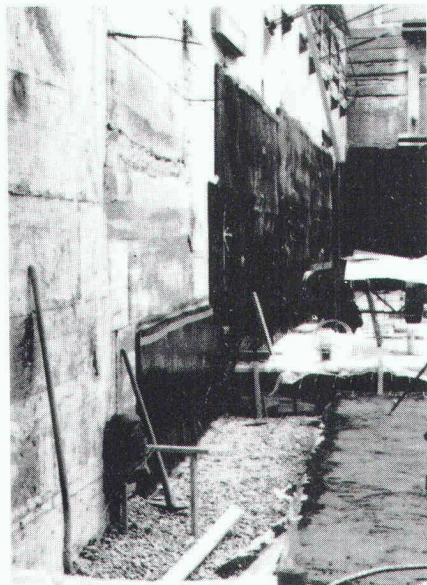
nécessaire côté terrain, mais on gagne beaucoup de temps, grâce au montage simple et rapide. Les lés découpés à la bonne mesure sur les rouleaux permettent de revêtir de grandes surfaces en une fois. Le matériau est imputrescible.

### Gamme de produits et distribution d'Enkadrain

Type CK: produit à fonction multiple (filtre, drain et coffrage perdu). Type ST: pour drainage horizontal et vertical dans le bâtiment. Type TP pour drainage vertical en génie civil et drainage horizontal lors de surcharges importantes.

Conseil et vente par l'importateur général SCHOELLKOPF SA, Schaffhauserstrasse 265, 8057 Zurich; téléphone 01/312 16 16, télex 823 214, télécopie 01/312 16 26. Tous les produits Enkadrain sont également vendus par les marchands de matériaux de construction.

Gain de place sur le chantier de l'immeuble Denner, à Olten, grâce à Enkadrain CK.



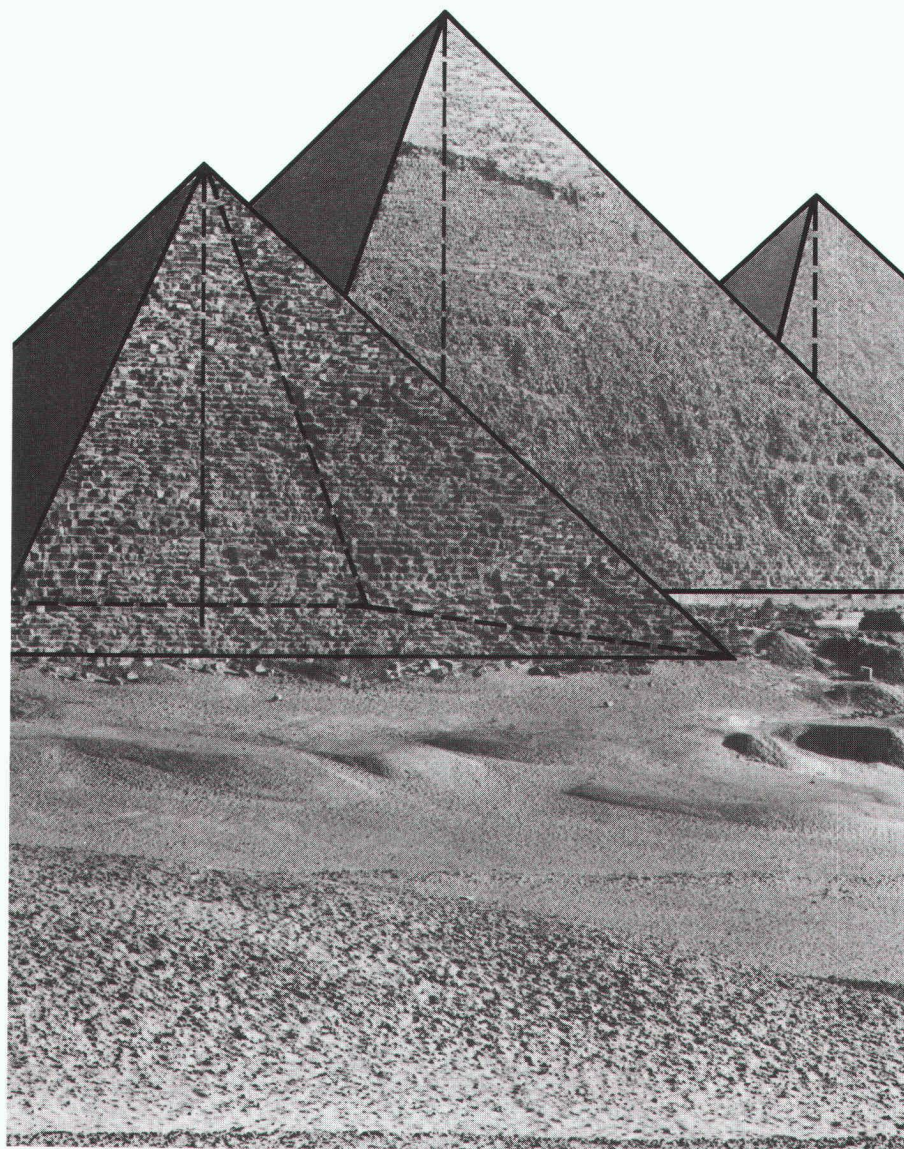
# Il a fallu des générations d'ingénieurs pour mesurer les Pyramides. Un télémètre Kern de la série 500 s'en charge en quelques secondes!

Il est peu de monuments qui aient été mesurés aussi souvent que les Pyramides de Gizeh. Quelle perte de temps, pourrait-on dire actuellement, car les techniciens de Kern ont développé toute une série de télémètres permettant d'effectuer n'importe quelle mesure en un temps minime, avec une précision maximale. Les appareils électrooptiques de la série 500 sont si petits, légers et maniables qu'ils n'influencent aucunement les manipulations au théodolite. Ils fournissent leurs résultats de mesure avec une **précision de millimètres** et sont équipés, pour la transmission des valeurs de mesure, d'un raccord pour Kern Tele-reading (interface RS 232). Les télémètres Kern DM 503 et DM 550 disposent de trois programmes de mesure et peuvent mesurer jusqu'à une distance de 5 kilomètres.



Le DM 550 mesure l'angle vertical et réduit **automatiquement** la distance mesurée à la distance horizontale.

Quant à savoir pourquoi les dimensions connues des Pyramides sont ce qu'elles sont et pas autrement, c'est là encore en partie un mystère. Mais une chose est sûre: les télémètres de Kern mesurent les Pyramides – et d'ailleurs aussi les bâtiments modernes – d'une manière plus rapide et plus précise que jamais.



Toujours plus précis



Kern & Cie S.A.  
Usines de mécanique de précision,  
d'optique et d'électronique  
CH-5001 Aarau, Suisse  
Téléphone 064 25 11 11

## Veuillez m'envoyer:

- ☐ La documentation sur toute la gamme Kern.
- ☐ La documentation sur télémètres Kern de la série 500.

Nom: \_\_\_\_\_

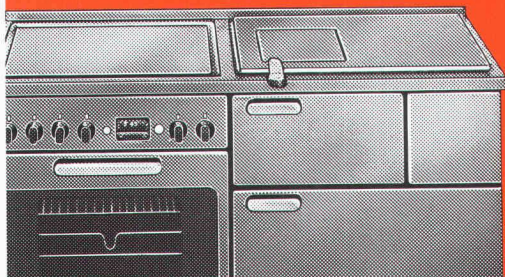
Maison: \_\_\_\_\_

Rue: \_\_\_\_\_

NPA/Lieu: \_\_\_\_\_

B 2439

## La cuisinière à bois TIBA: c'est aussi un vrai chauffage central.



### Elle m'intéresse

Veuillez m'envoyer sans aucune obligation de ma part tous les renseignements sur:

- ☐ les cuisinières à bois ☐ les cuisinières mixtes  
☐ les cuisinières-chauffage central

Nom/Prénom \_\_\_\_\_

Adresse \_\_\_\_\_

Tél. \_\_\_\_\_

Adresser à TIBA SA, 4416 Bubendorf, Tél. 061/95 22 44



B2594

**OFOR**  
**FIAUX FIDUCIAIRE S.A.**  
**LAUSANNE**

**Faites confiance à des professionnels**  
**Libérez-vous de vos soucis**  
**Confiez-nous votre dossier fiscal**

Nos services continus et personnalisés

- suivi du dossier fiscal
- assistance globale aux PME
- comptabilité, boucllement, revision

Nos spécialistes-conseils en

- fiscalité
- succession, donation
- création, reprise d'entreprise
- conseils en micro-informatique

Renseignez-vous, sans engagement.

Ch. des Fleurettes 17, 1007 Lausanne  
 Tél. 021/27 31 61.

B 2589

**DUPUIS & CIE**

CLICHÉS - PHOTOLITHOS

CHENEAU-DE-BOURG 3 TÉL. 23 39 23 LAUSANNE

B32

## Les tirants d'ancrage VSL extractibles...

... ne perturbent pas les terrains avoisinants et ils sont économiques - Ils peuvent être entièrement extraits du sol après usage!



VSL INTERNATIONAL SA 1023 Crissier, Tél. 021 35 12 78; 6500 Bellinzone, Tél. 092 25 71 17; 3421 Lyssach, Tél. 034 45 15 71; Siège principal: 3008 Berne

B 2533

**VOICI VOICI**

la preuve que vos annonces sont lues



B 2575

**Le système de chauffage urbain...**

**Pan-Isovit®**

**Isovit SA, Fabrique d'isolants, 8105 Regensdorf**  
**Riedthofstrasse 212, Téléphone 01/840 16 84**

# Le système de garages souterrains

## FRISBA

Renseignements et documentation:

**FRISBA SA**

Garages préfabriqués et système de garages souterrains  
1095 Lutry/VD Tél. 021 39 13 33

B 2009

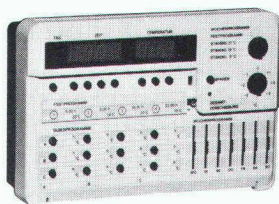
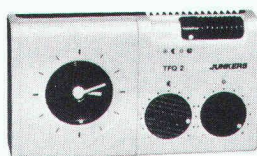
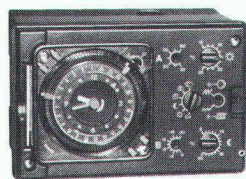


### Une facilité étonnante:

- éléments préfabriqués
- garages individuels avec fermeture à clé
- temps de construction réduit
- prix de construction plus avantageux
- système adaptable à chaque terrain

### Le système de garages souterrains FRISBA:

la solution **rationnelle** pour la construction de parkings souterrains



*Demandez nos nouvelles documentations!*

Du simple thermostat d'ambiance au Micro-Computer à optimisation des programmes

## Les régulations BREWA

- Sont parties intégrantes de nos centrales d'énergie complètes, composées d'une chaudière, du producteur d'eau chaude et une régulation
- Soigneusement sélectionnées et combinées, après 30 ans d'expérience dans ce domaine
- Adaptables, économiques, d'une grande sûreté de fonctionnement, elles sont fournies avec un schéma électronique complet
- Plus le service après-vente Brennwald, compétent, rapide et soigné

Pour votre confort, votre tranquillité:

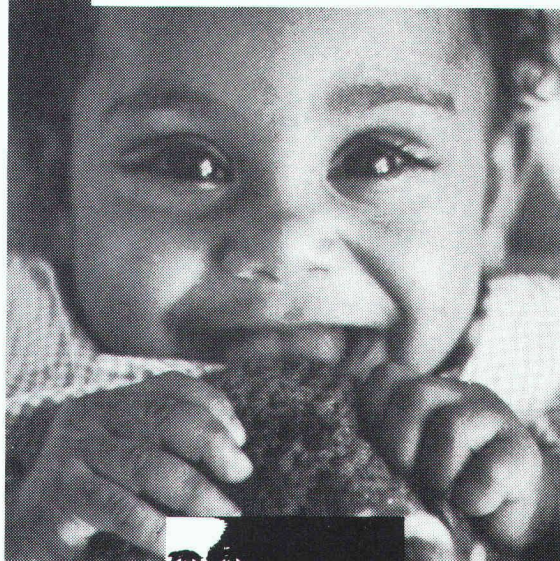
## Brennwald THERMOTECHNIQUE

A. BRENNWALD SA  
8810 Horgen, Tél. 01 - 725 01 00  
1800 Vevey, Tél. 021 - 52 61 54  
1207 Genève, Tél. 022 - 35 71 19

B 2252

## Parrainer un enfant...

## une histoire d'amour



**Parrainage**

☐ Je m'engage à parrainer un enfant de Terre des hommes, à raison de Fr. \_\_\_\_\_ par mois, pendant \_\_\_\_\_ mois. Nom: \_\_\_\_\_ Prénom: \_\_\_\_\_

Envoyez-moi les informations nécessaires.

**Don**

☐ Je préfère soutenir votre action par un don au CCP 10-11504-8, Terre des hommes, 1000 Lausanne 9. Envoyez-moi des bulletins de versement, s.v.p.

Rue: \_\_\_\_\_ N° postal: \_\_\_\_\_ Localité: \_\_\_\_\_

**Documentation**

J'aimerais en savoir plus sur votre action. Envoyez-moi:

☐ une documentation générale

☐ une documentation de parrainage

☐ votre journal périodique

Date: \_\_\_\_\_ Signature: \_\_\_\_\_

Coupon à envoyer à Terre des hommes, case postale 388, 1000 Lausanne 9

*voici*

la preuve que vos annonces sont lues!

neon **IMSA** SCI

1033 cheseaux grands-champs 2

021 91 23 23 téléfax 021/912 324

dès le 7 nov. 87: nouveau ☎ 021 731 23 23



**CONSTRUCTIONS ALU-ACIER**  
avec plexiglas et polycarbonate

marquises - passerelles  
coupoles - parois translucides  
balustrades - éclairage zénital

B 2249

## Avis de concours

# Concours d'architecture

Le Conseil d'Etat du canton de Vaud ouvre un concours pour le réaménagement de l'

## îlot Riponne-Tunnel

Le concours est ouvert à ceux dont le Conseil d'Etat vaudois a reconnu la qualité d'architecte, domiciliés ou établis sur le territoire du canton de Vaud avant le 1<sup>er</sup> janvier 1987, ainsi qu'aux architectes vaudois établis hors du canton avant le 1<sup>er</sup> janvier 1987, et répondant aux critères de reconnaissance du Conseil d'Etat vaudois selon l'article premier de la loi du 13 décembre 1966 sur la profession d'architecte. En outre, sont invités 7 architectes d'autres cantons.

### Jury

#### Président

Jean-Pierre Dresco, architecte cantonal.

#### Membres

François Bettex, secrétaire général du Département de l'instruction publique et des cultes, Lausanne.

Esteban Bonell Costa, architecte, Barcelone.

Bertil Galland, journaliste, Lausanne.

Bernard Huet, architecte, Paris.

Bernard Meuwly, architecte, chef du service d'architecture de la ville de Lausanne.

Jean-François Ottesen, ingénieur, service immobilier de la Caisse cantonale vaudoise des retraites populaires, Lausanne.

#### Suppléants

Jean-Claude de Haller, chef du service de justice et législation, Département de la justice, de la police et des affaires militaires, Lausanne.

Roland Willomet, architecte, adjoint au service des bâtiments du canton de Vaud, Lausanne.

#### Experts

Pascal Châtelain, architecte, chef du service de l'urbanisme de la ville de Lausanne.

Christian Eicher, architecte, chargé de la programmation, Bussigny.

Alain Guidetti, architecte, service de l'aménagement du territoire – Département des travaux publics, Lausanne.

### Consultation des documents et inscriptions

Dès le 18 mai 1987 à l'adresse de l'organisateur, de 8 h. 30 à 11 h. 45 et de 13 h. 30 à 16 h. 30.

Délai pour les questions: 5 juin 1987.

Délai pour le rendu des projets: 5 octobre 1987.

Délai pour le rendu des maquettes: 16 octobre 1987.

Jugement: novembre 1987.

Les inscriptions devront se faire par écrit à l'adresse de l'organisateur; le récépissé attestant du versement d'une finance d'inscription de Fr. 500.— devra être joint à la demande d'inscription.

Le versement se fera au CCP 10-545, Etat de Vaud, Administration des finances, avec mention au dos du bulletin: «Ilot Riponne-Tunnel», compte n° 9311.012.

**Organisateur:** Département des travaux publics  
Service des bâtiments  
10, place de la Riponne  
1014 Lausanne

Département des travaux publics  
Service des bâtiments

# L'information dans le bâtiment sans perte de temps

Pour disposer d'informations complètes sans perdre son temps à de longues recherches, il existe la Documentation suisse du bâtiment.

Le **lien** entre

2741 bureaux d'architecture  
454 entreprises de construction  
408 services officiels  
341 promoteurs privés  
343 établissements de formation

**au total plus de  
4650  
abonnés**



**et plus de  
1400  
fabricants**

Plus de 5000 pages d'informations d'actualité pour garantir une sélection claire et judicieuse!

B 2665

### Coupon de contact

Prière de me faire parvenir de plus amples renseignements:

Entreprise

IAS 1

Adresse

Personne responsable

Numéro de téléphone



## SCLEROMETRE A BETON SCHMIDT

pour la détermination non-destructive de la  
qualité du béton dans des ouvrages achevés.

Modèle NR

B1321

## proceq

PROCEQ SA  
Riesbachstrasse 57  
CH-8034 Zurich  
Tél. 01/47 78 00  
Télex 53 357 proce ch

### Jeune ingénieur civil dipl. EPFZ

cherche travail dans bureau d'ingénieurs, région Suisse romande, tout de suite ou à convenir.

Faire offre écrite sous chiffre IAS 438 à IVA SA, rue du Pré-du-Marché 23, 1004 Lausanne.

Bureau d'ingénieurs du Valais romand cherche

### ingénieur civil ETS

marquant de l'intérêt pour une activité variée

- Bâtiments (statique, projets, DT)
- Routes et adduction d'eau
- Canalisations.

Entrée immédiate ou à convenir.

Faire offre sous chiffre E 36-040996 Publicitas, 1951 Sion.

### Bureau d'architecture SIA à Sion

cherche pour entrée immédiate ou à convenir :

- **architecte EPF (projeteur)**
- **technicien expérimenté**
- **dessinateur(trice) en bâtiment**

#### Nous demandons :

- plein engagement
- expérience
- initiative

#### Nous vous offrons :

- salaire intéressant
- activité indépendante et variée
- ambiance de travail agréable

Si le poste proposé vous intéresse, veuillez adresser votre offre complète sous chiffre D 36-41190 à Publicitas, 1951 Sion.

Bureau d'ingénieurs du Valais romand cherche

### ingénieur civil diplômé EPF

capable de travailler de façon indépendante dans des domaines variés :

- Bâtiments (statique, projets, DT)
- Routes et adduction d'eau
- Canalisations.

Entrée immédiate ou à convenir.

Faire offre sous chiffre C 36-040994 Publicitas, 1951 Sion.

### Imprimerie Bron SA Lausanne

Route de Cugy  
1052 Le Mont-sur-Lausanne  
Tél. 021/32 99 44



### Ingenieurschule Biel Ecole d'ingénieurs Bienne

Wir suchen auf den 1. Oktober 1987

### junge(n) Architekten(in)

als **Assistent(in)**

für eine **Halbtagesstelle** an unserer Abteilung Architektur.

Bewerbungen sind bis zum 15. Juni 1987 an das Direktionssekretariat der Ingenieurschule Biel, Seedorfstrasse 103, 2500 Biel 1, zu richten.



*Ce symbole international indique l'accès possible aux handicapés en chaise roulante ou ne se déplaçant qu'avec peine, lorsqu'il est apposé sur des bâtiments publics, hôtels, restaurants, théâtres, magasins, places de parc, moyens de transport public, etc.*

La question des barrières architecturales est loin d'être nouvelle. Les expériences faites dans le canton de Vaud et dans d'autres cantons nous persuadent que nous assistons à un mouvement irréversible qu'il serait finalement peu humain et vain de vouloir empêcher.

La commission vaudoise pour la suppression des barrières architecturales, créée il y a plus de dix ans, a pour but de sensibiliser la population aux obstacles qui s'opposent au libre déplacement de chacun dans le domaine construit; en outre, elle met tout en œuvre pour que les constructions soient désormais dépourvues de barrières architecturales.

Administration:

PRO INFIRMIS  
11, rue Pichard - Case postale 3546  
1002 Lausanne - Tél. (021) 23 37 37

B1161

# Imprimerie Bron SA Lausanne



**Tél. 021 32 99 44**

*conseille,  
crée et réalise  
l'imprimé  
de qualité  
en offset*

**L'administration  
communale lausannoise**

cherche

## architecte

jeune diplômé en architecture des Ecoles polytechniques fédérales, intéressé par l'élaboration de plans d'affectation et de projets d'aménagement urbain au sein du bureau d'études du service d'urbanisme.

**Entrée en fonction :**  
1<sup>er</sup> septembre 1987  
ou à convenir.

Offres manuscrites à adresser à la direction des travaux, service d'urbanisme, à l'attention de M. P. Châtelain, chef de service, case postale 2100, 1002 Lausanne.



**Amt für Bundesbauten  
Office des constructions fédérales  
Ufficio delle costruzioni federali**

cherche pour entrée immédiate ou à convenir

## un architecte ETS

**Domaine d'activité :** expertise de projets à financer ou à subventionner par la Confédération (constructions à but social, pour l'enseignement, d'habitation, etc.) spécialement pour la Suisse romande. Collaborer à l'élaboration de projets et à leur exécution.

### Nous demandons :

- Formation d'architecte ETS avec plusieurs années d'expérience professionnelle.
- Sens de l'organisation d'entreprise.
- Aptitude à collaborer avec d'autres services et mandataires.
- Aisance rédactionnelle.
- Langue maternelle française avec des connaissances de l'allemand.

### Nous offrons :

- Bonne mise au courant.
- Travail varié et indépendant.
- Prestations salariales et sociales intéressantes.
- Horaire de travail mobile.

**Lieu de service :** Berne.

Les offres manuscrites accompagnées des documents usuels sont à adresser à :

Office des constructions fédérales  
Service du personnel - 3003 Berne - Tél. 031/618191.

abacus  
computer s.a.

**abacus**

Rue St-Pierre 18

1701 Fribourg

Tél. 037 22 46 36

## Logiciel pour bureaux d'

### ingénieur civil

Calculs statiques :

- poutre continue, dalles croisées
- cadre hyperstatique plan (1<sup>er</sup> et 2<sup>e</sup> ordre)
- cadre hyperstatique dans l'espace
- grille de poutres (avec précontrainte)
- éléments finis, dalle et voile
- graphique (système + résultats) sur écran
- idem Plotter

**Compatible IBM MS-DOS**

### architectes

Travaux de soumission :

- du devis jusqu'à la facture
- pour textes personnels
- vérification des opérations et des totaux
- comparatif (3 sociétés par A4)
- édition sur imprimante
- choix de diverses impressions
- etc.

B2674

Nous cherchons un

## **chef de travaux à l'étranger**

pour la direction de nos activités à l'étranger.

Il s'agit d'un poste à larges responsabilités qui s'adresse à des personnalités de formation universitaire ou équivalente, pouvant justifier d'une connaissance approfondie du consulting international.

D'excellentes qualifications professionnelles, de bonnes connaissances des langues et le sens pratique du gestionnaire sont aussi indispensables que les qualités humaines liées à la position de mandataire dans une organisation de services.

Attaché à Genève, le poste requiert la disponibilité pour voyages fréquents et missions de courte durée à l'étranger.

Le titulaire peut s'appuyer sur un encadrement adéquat pendant la période de mise au courant, comprenant notamment formation administrative et professionnelle interne et externe.

Une prise de participation est envisagée.

Age idéal: 35 à 45 ans.

Citoyen suisse.

Entrée en septembre 1987 ou à convenir.

Les offres détaillées, manuscrites et accompagnées des documents usuels sont à adresser à:

ass architectes sa  
40, avenue du Lignon, 1219 Le Lignon/GE.

Nous cherchons un

## **chef de projet**

pour la réalisation de projets variés et intéressants.

Le poste à repourvoir s'adresse à une personnalité confirmée réunissant d'excellentes qualifications professionnelles et les qualités humaines nécessaires.

En contrepartie un collaborateur qualifié, ayant de préférence quelques années d'expérience dans la gestion de dossiers de construction, trouvera des responsabilités importantes et un travail indépendant avec un large éventail d'activités.

Un encadrement adéquat pendant la période de mise au courant, comprenant notamment formation administrative et professionnelle interne et externe, est assuré.

A moyen terme, des possibilités de travail à l'étranger pourront être offertes.

Permis de travail valable.

Entrée en septembre 1987 ou à convenir.

Les offres détaillées, manuscrites et accompagnées des documents usuels sont à adresser à:

ass architectes sa  
40, avenue du Lignon, 1219 Le Lignon/GE.



**DE CÉRENVILLE GÉOTECHNIQUE SA**

Bureau d'ingénieurs-conseils,  
laboratoire d'essais et entreprise de sondages,

cherche un

## **ingénieur civil EPF**

ou de formation équivalente

Une expérience de quelques années dans les domaines de la mécanique des sols, des fondations et des travaux spéciaux serait appréciée.

Travail intéressant et varié, conditions favorables, possibilités d'avenir.

Faire offre à: De Cérenville  
Géotechnique SA  
Ch. des Champs-  
Courbes 17  
1024 Ecublens.



**GEOS INGENIEURS CONSEILS SA**

OUVRAGES GÉOTECHNIQUES ET SCIENCES DE LA TERRE

cherche pour compléter son groupe  
d'étude ouvrages en terre, ouvrages souterrains, structures enterrées

## **INGÉNIEUR CIVIL**

Une expérience d'une dizaine d'années dans ces domaines en conception, direction de projet ou entreprise est souhaitée ainsi que la connaissance de l'allemand et de l'anglais.

Nous offrons une activité d'intérêt, la possibilité d'interventions à l'étranger de courte durée, des moyens appréciables de conception et de calcul, les avantages sociaux et professionnels d'une entreprise moderne.

Les candidats sont invités à adresser leur offre complète à

GEOS Ingénieurs Conseils SA  
37, Quai Wilson, 1201 Genève



## Système infographique interactif 791

Etes-vous un distributeur d'énergie,  
un service industriel,  
un bureau technique communal,  
ou simplement intéressés?

Cherchez-vous une solution moderne et  
efficace pour tenir vos plans  
de réseau à jour,  
ou simplement pour gérer et  
représenter votre cadastre  
souterrain au moyen de  
l'informatique graphique?

Si oui, alors **grfp** peut vraiment vous aider.

**grfp** est un logiciel infographique interactif en français, facile à utiliser,  
indépendant du matériel, ainsi que de l'échelle et du découpage des plans.



**topographie**

études d'ingénieurs civils s.a.

Mühlebachstrasse 54, 8008 Zürich, Tel. 01/251 12 70

# DISTRIBUTION D'ENERGIE ECLAIRAGE CONSTRUCTION GENIE CIVIL

- Stations transformatrices sur poteau
- Stations transformatrices «Cabine-béton»
- Eclairage, petits - grands espaces
- Mâts de lignes moyenne - haute tension
- Antennes radio et télévision
- Chambres de dérivation et de tirage
- Mâts pour lignes trolleybus
- Colonnes en béton armé, centrifugé ou vibré
- Pieux de fondation
- Eléments pour la construction

 **GRAM SA**

Eléments en béton  
CH - 1523 Villeneuve/Lucens  
Tél. : 037/64 20 21, Télex : 26210 PAC-CH, Téléfax : 037/64 24 43

