

Zeitschrift: Ingénieurs et architectes suisses
Band: 112 (1986)
Heft: 1-2

Sonstiges

Nutzungsbedingungen

Die ETH-Bibliothek ist die Anbieterin der digitalisierten Zeitschriften auf E-Periodica. Sie besitzt keine Urheberrechte an den Zeitschriften und ist nicht verantwortlich für deren Inhalte. Die Rechte liegen in der Regel bei den Herausgebern beziehungsweise den externen Rechteinhabern. Das Veröffentlichen von Bildern in Print- und Online-Publikationen sowie auf Social Media-Kanälen oder Webseiten ist nur mit vorheriger Genehmigung der Rechteinhaber erlaubt. [Mehr erfahren](#)

Conditions d'utilisation

L'ETH Library est le fournisseur des revues numérisées. Elle ne détient aucun droit d'auteur sur les revues et n'est pas responsable de leur contenu. En règle générale, les droits sont détenus par les éditeurs ou les détenteurs de droits externes. La reproduction d'images dans des publications imprimées ou en ligne ainsi que sur des canaux de médias sociaux ou des sites web n'est autorisée qu'avec l'accord préalable des détenteurs des droits. [En savoir plus](#)

Terms of use

The ETH Library is the provider of the digitised journals. It does not own any copyrights to the journals and is not responsible for their content. The rights usually lie with the publishers or the external rights holders. Publishing images in print and online publications, as well as on social media channels or websites, is only permitted with the prior consent of the rights holders. [Find out more](#)

Download PDF: 24.01.2026

ETH-Bibliothek Zürich, E-Periodica, <https://www.e-periodica.ch>

Ingénieurs et architectes suisses

Bulletin technique
de la Suisse romande

Paraît tous les 15 jours

112^e année

N° 1-2/86

13 janvier 1986

Société des éditions
des associations techniques
universitaires (SEATU)

Organe officiel

de la Société suisse des
ingénieurs et des architectes (SIA),

de l'Association amicale
des anciens élèves de l'EPFL
(Ecole polytechnique fédérale
de Lausanne),

des Groupes romands des
anciens élèves de l'EPFZ (Ecole
polytechnique fédérale de
Zurich)

et de l'Association suisse des
ingénieurs-conseils (ASIC)

Rédaction

Rédaction de «Ingénieurs et
architectes suisses», tirés à part,
renseignements: En Bassenges,
1024 Ecublens, tél. (021) 47 20 98
(mardi et jeudi, 14 h. à 16 h. 30)

Jean-Pierre Weibel,
ing. EPFZ-SIA,
rédacteur en chef

François Neyroud, arch. SIA,
collaborateur permanent

Walter Peter, ing. EPFL-SIA,
collaborateur

Impression:
Imprimerie Bron SA
1001 Lausanne

Photolitho:
Polygravia, Borde 28 bis
1018 Lausanne

Les manuscrits seront rendus
selon accord avec la rédaction

Toute reproduction du texte et
des illustrations n'est autorisée
qu'avec l'accord de la rédaction
et l'indication de la source

Abonnements

Un an, Suisse Fr. 109.—

Un an, étranger Fr. 118.—

Prix du numéro, Suisse Fr. 6.50

Prix du numéro, étranger Fr. 7.50

Abonnement à prix réduit pour
étudiants et membres A³E²PL,
GEP, ASIC, FAS et UTS.

Membres SIA: toutes communi-
cations concernant les abon-
nements sont à adresser exclusi-
vement au Secrétariat général de la
SIA, case postale, 8039 Zurich,
tél. (01) 201 15 70.

CCP: Ingénieurs et architectes
suisses (Bulletin technique de la
Suisse romande),
N° 10-5775, Lausanne

Adresser toutes communications
concernant abonnement, vente au
numéro, changement d'adresse,
expédition, etc. à:
Imprimerie Bron SA,
case postale 508,
1001 Lausanne, tél. (021) 32 99 44

Régie des annonces

IVA

IVA SA de publicité
internationale
23, rue du Pré-du-Marché
1004 Lausanne
Tél. (021) 37 72 72 / 73 / 74

Siège central:
Mühlebachstr. 43, 8032 Zurich
Tél. (01) 251 24 50

Schweizer Ingenieur und Architekt

Schweizerische Bauzeitung

Adresse: Postfach,
CH-8021 Zürich
Tel. (01) 201 55 36

Numéro 50/85

Ökologie als Feuerwehr.
Von *Conrad U. Brunner*,
Zürich 1237
Ingenieurbioologische
Uferstabilisierung —
ein Erfahrungsbericht.
Von *Helga Zeh*, Worb 1238
Kläranlagen für abge-
legene Gebiete.
Von *Alois von Wyl*,
Schachen 1243

Numéro 51-52/85

Wieviel Zeit
braucht der Mensch?
Von *B. Peyer* 1255
Architektur
in ganzheitlicher Sicht.
Von *Werner Jaray*,
Zürich 1256
Kunststoffsanierte
Holzbauteile
unter schwingender
Beanspruchung.
Von *Ulrich A. Meierhofer*,
Dübendorf 1260

Sommaire

Tableau des concours B 1

Carnet des concours B 1

Actualité B 2

Produits nouveaux B 2, B 4

A nos lecteurs B 2

Editorial

Les vœux du président
de la SIA
pour la nouvelle année 1

Vie de la SIA 2, B 3

Bibliographie 2, B 4

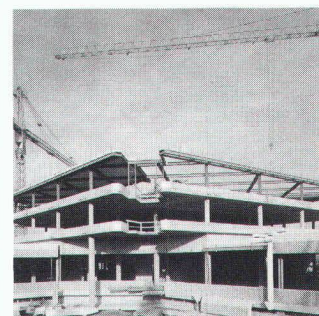
Politique des transports

Les transports publics
sont-ils à même
de résoudre
les problèmes du trafic
d'agglomération?
par *Philippe H. Bovy* 3

Industrie et technique B 3

Documentation générale B 4

Couverture



Colonnes centrifugées **GRAM**.
Usine LEMO à Ecublens, fabri-
que de connecteurs électriques.
Ing. SGI, Lausanne.
Arch. PLANIDEC SA, Grand-
vaux.

Le type de colonne **GRAM** section
carrée 32 × 32 cm fut choisi pour
cette superbe construction.
Spécialiste dans la préfabrication
de piliers en béton armé cen-
trifugé à haute résistance, **GRAM**
participe à de nombreuses réali-
sations sur le plan suisse.

La section des colonnes peut être
ronde, carrée, polygonale ou tout
autre forme souhaitée par l'archi-
tecte, pour des raisons d'esthé-
tique. La haute résistance du bé-
ton centrifugé, plus de 600 kg/
cm², permet d'envisager de fai-
bles sections. Les colonnes **GRAM**
offrent toujours plus de place
disponible dans les bâtiments
administratifs, industriels, par-
kings et écoles.

Vos questions nous intéressent,
votre partenaire **GRAM** vous offre
une documentation toujours
plus détaillée, technique et ac-
tuelle.

GRAM SA

Eléments en béton
1523 Villeneuve-près-Lucens
Tél. 037/64 20 21

Dans le prochain numéro:

La gestion de projet:
un thème d'actualité
La modernisation du Nyon -
Saint-Cergue - La Cure