

**Zeitschrift:** Ingénieurs et architectes suisses  
**Band:** 112 (1986)  
**Heft:** 25

## **Sonstiges**

### **Nutzungsbedingungen**

Die ETH-Bibliothek ist die Anbieterin der digitalisierten Zeitschriften auf E-Periodica. Sie besitzt keine Urheberrechte an den Zeitschriften und ist nicht verantwortlich für deren Inhalte. Die Rechte liegen in der Regel bei den Herausgebern beziehungsweise den externen Rechteinhabern. Das Veröffentlichen von Bildern in Print- und Online-Publikationen sowie auf Social Media-Kanälen oder Webseiten ist nur mit vorheriger Genehmigung der Rechteinhaber erlaubt. [Mehr erfahren](#)

### **Conditions d'utilisation**

L'ETH Library est le fournisseur des revues numérisées. Elle ne détient aucun droit d'auteur sur les revues et n'est pas responsable de leur contenu. En règle générale, les droits sont détenus par les éditeurs ou les détenteurs de droits externes. La reproduction d'images dans des publications imprimées ou en ligne ainsi que sur des canaux de médias sociaux ou des sites web n'est autorisée qu'avec l'accord préalable des détenteurs des droits. [En savoir plus](#)

### **Terms of use**

The ETH Library is the provider of the digitised journals. It does not own any copyrights to the journals and is not responsible for their content. The rights usually lie with the publishers or the external rights holders. Publishing images in print and online publications, as well as on social media channels or websites, is only permitted with the prior consent of the rights holders. [Find out more](#)

**Download PDF:** 23.01.2026

**ETH-Bibliothek Zürich, E-Periodica, <https://www.e-periodica.ch>**



nus provenant des résultats sera destinée à augmenter l'effort de recherche.

Les connaissances scientifiques acquises dans le programme seront publiées. L'EPFL reste également libre de passer des accords avec d'autres entreprises dans les domaines de recherche couverts par le programme. La collaboration Thomson-EPFL peut s'étendre à d'autres domaines que l'électronique, en fonction des intérêts qui se dessineront.

### Les domaines de collaboration

Dans sa phase initiale, les recherches portent sur les domaines de l'opto-électronique et du traitement des images. Ce sont deux domaines d'excellence de l'EPFL. L'opto-électronique fondée sur la classe des matériaux III/V a un rôle prometteur dans les industries des télécommunications et de l'informatique de demain. L'analyse et le traitement d'images sont aussi à la source de progrès nom-

breux dans la médecine, dans l'automatisation industrielle et dans de multiples autres applications.

L'accord qui vient d'être signé va bien au-delà des contrats de recherche habituels entre industrie et Hautes Ecoles. Il concrétise un partenariat durable entre deux institutions très différentes, mais aussi fort dynamiques dans leurs propres sphères d'activité.

## Vie de la SIA

### Marche des affaires dans les bureaux d'ingénieurs et d'architectes

Enquête d'octobre 1986

#### Stabilisation à un niveau moyen

La demande de prestations de service dans le domaine de la construction est régressive chaque automne comme nous le savons par expérience. Selon une comparaison des résultats de l'enquête d'octobre de la SIA avec les valeurs du trimestre précédent, tous les indicateurs importants montrent une certaine constance dans le degré d'occupation. Cependant, si l'on se réfère aux chiffres significatifs de l'année dernière, qui tiennent compte de la baisse saisonnière mentionnée, on constate que le *portefeuille des mandats* est resté constant, la *rentrée des mandats* a même légèrement augmenté depuis l'automne 1985. Aujourd'hui le 80% des participants à l'enquête annoncent un portefeuille de mandats croissant, voire constant, alors qu'il y a un an ce n'était que le 76%. Les commandes passées par les pouvoirs publics ont aussi légèrement augmenté pour les architectes et ingénieurs civils.

La *réserve de travail* moyenne estimée en mois de 9,9 est plus grande que ces deux dernières années (automne 1985: 9,1 mois; automne 1984: 8,8 mois). Cette stabilisation à un niveau moyen a des conséquences positives sur le développement probable de l'*effectif du personnel*.

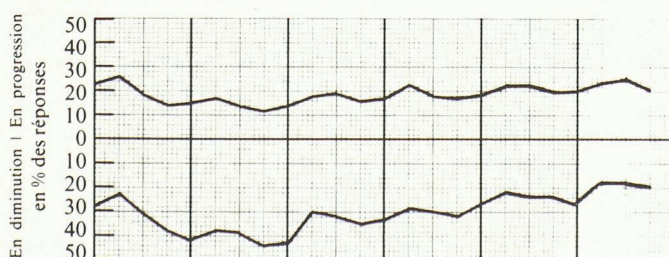
Architectes et ingénieurs comptent sur une augmentation de leur personnel d'environ 2,3%.

Les *perspectives d'occupation* à court terme ne sont pas défavorables: 88% des participants à l'enquête de toutes les branches attendent à l'avenir une marche des affaires bonne, voire satisfaisante (année précédente 84%). Seulement 4% des bureaux interrogés se montrent pessimistes.

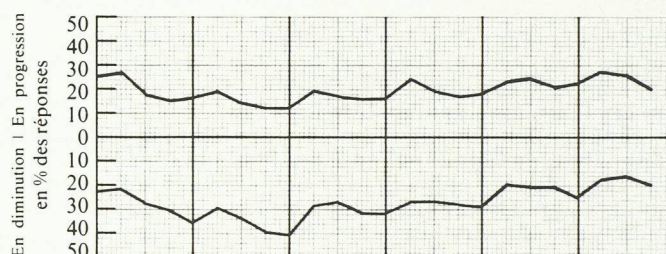
#### Degré d'occupation dans les bureaux d'études depuis 1981

Année	1981	1982	1983	1984	1985	1986
Trimestre	1 2 3 4	1 2 3 4	1 2 3 4	1 2 3 4	1 2 3 4	1 2 3 4

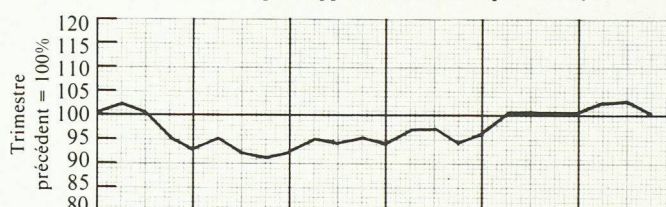
#### Rentrée des mandats (Courbe de l'évolution)



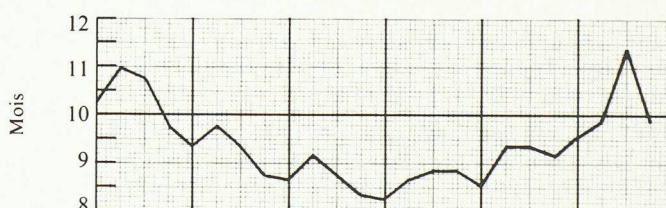
#### Evolution du portefeuille des mandats (Courbe de l'évolution)



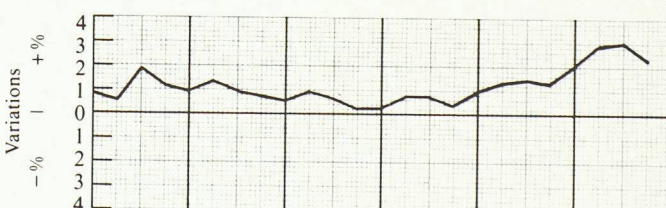
#### Portefeuille des mandats (par rapport au trimestre précédent)



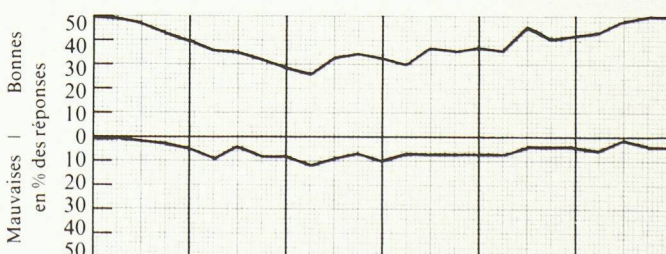
#### Réserve de travail en mois



#### Variations de l'effectif du personnel en pour-cent, par rapport au trimestre précédent



#### Perspectives d'occupation pour le prochain trimestre (Courbe de l'évolution)



## Bibliographie

### Mechanik der Flächentragwerke

par Yavuz Basar & Wilfried B. Krätzig. — Un volume 17 × 24,5 cm, 634 pages avec de nom-

breux tableaux et illustrations, relié. Editions Vieweg, Wiesbaden, 1985. Prix: DM 160.—

L'analyse des coques recourt à des méthodes mathématiques, calcul tensoriel et variations, rappelées dans un premier chapitre. Les auteurs abordent ensuite les bases de la flexion des coques, ce qui permet d'énumérer tous les éléments importants de la théo-

rie des coques, pour se consacrer ensuite à la théorie des membranes, des coques plates, des coques de rotation et des structures en coque. Les méthodes évoquées sont illustrées par de nombreux exemples tirés de la pratique. L'ouvrage conclut sur les théories non-linéaires des coques, statiques et dynamiques.

La matière exposée est celle des cours donnés par les auteurs aux Universités de la Ruhr, à Bochum, de Californie, à Berkeley, et Yildiz, à Istanbul. C'est dire que ce livre s'adresse à des lecteurs de niveau universitaire désireux d'approfondir leurs connaissances dans un domaine spécialisé.