

Zeitschrift: Ingénieurs et architectes suisses
Band: 112 (1986)
Heft: 22

Inhaltsverzeichnis

Nutzungsbedingungen

Die ETH-Bibliothek ist die Anbieterin der digitalisierten Zeitschriften auf E-Periodica. Sie besitzt keine Urheberrechte an den Zeitschriften und ist nicht verantwortlich für deren Inhalte. Die Rechte liegen in der Regel bei den Herausgebern beziehungsweise den externen Rechteinhabern. Das Veröffentlichen von Bildern in Print- und Online-Publikationen sowie auf Social Media-Kanälen oder Webseiten ist nur mit vorheriger Genehmigung der Rechteinhaber erlaubt. [Mehr erfahren](#)

Conditions d'utilisation

L'ETH Library est le fournisseur des revues numérisées. Elle ne détient aucun droit d'auteur sur les revues et n'est pas responsable de leur contenu. En règle générale, les droits sont détenus par les éditeurs ou les détenteurs de droits externes. La reproduction d'images dans des publications imprimées ou en ligne ainsi que sur des canaux de médias sociaux ou des sites web n'est autorisée qu'avec l'accord préalable des détenteurs des droits. [En savoir plus](#)

Terms of use

The ETH Library is the provider of the digitised journals. It does not own any copyrights to the journals and is not responsible for their content. The rights usually lie with the publishers or the external rights holders. Publishing images in print and online publications, as well as on social media channels or websites, is only permitted with the prior consent of the rights holders. [Find out more](#)

Download PDF: 26.01.2026

ETH-Bibliothek Zürich, E-Periodica, <https://www.e-periodica.ch>

Ingénieurs et architectes suisses

Bulletin technique
de la Suisse romande

Paraît tous les 15 jours

112^e année

N° 22/86

23 octobre 1986

Société des éditions
des associations techniques
universitaires (SEATU)

Organe officiel
de la Société suisse des
ingénieurs et des architectes (SIA),
de l'Association amicale
des anciens élèves de l'EPFL
(Ecole polytechnique fédérale
de Lausanne),

des Groupes romands des
anciens élèves de l'EPFZ (Ecole
polytechnique fédérale de
Zurich)

et de l'Association suisse des
ingénieurs-conseils (ASIC)

Rédaction

Rédaction de «Ingénieurs et
architectes suisses», tirés à part,
renseignements: En Bassenges,
1024 Ecublens, tél. (021) 47 20 98
(mardi et jeudi, 14 h. à 16 h. 30)

Jean-Pierre Weibel,
ing. EPFZ-SIA,
rédacteur en chef
François Neyroud, arch. SIA,
rédacteur

Impression:
Imprimerie Bron SA
1001 Lausanne
Photolitho:
Polygravia, Borde 28 bis
1018 Lausanne

Les manuscrits seront rendus
selon accord avec la rédaction

Toute reproduction du texte et
des illustrations n'est autorisée
qu'avec l'accord de la rédaction
et l'indication de la source

Abonnements

Un an, Suisse Fr. 109.—
Un an, étranger Fr. 118.—
Prix du numéro, Suisse Fr. 6.50
Prix du numéro, étranger Fr. 7.50

Abonnement à prix réduit pour
étudiants et membres A³E²PL,
GEP, ASIC, FAS et UTS.

Membres SIA: toutes communi-
cations concernant les abon-
nements sont à adresser exclusi-
vement au Secréariat général de la
SIA, case postale, 8039 Zurich,
tél. (01) 201 15 70.

CCP: Ingénieurs et architectes
suisses (Bulletin technique de la
Suisse romande),
N° 10-5775, Lausanne

Adresser toutes communications
concernant abonnement, vente au
numéro, changement d'adresse,
expédition, etc. à:
Imprimerie Bron SA,
case postale 880,
1001 Lausanne, tél. (021) 32 99 44

Régie des annonces

Iva

Iva SA de publicité
internationale
23, rue du Pré-du-Marché
1004 Lausanne
Tél. (021) 37 72 72 / 73 / 74

Siège central:
Mühlebachstr. 43, 8032 Zurich
Tél. (01) 251 24 50

Schweizer Ingenieur und Architekt

Schweizerische Bauzeitung

Adresse: case postale 630
CH-8021 Zürich
Tel. (01) 201 55 36

Numéro 40/86

Geotextilien. Baustoff
mit ungeahnten Möglich-
keiten. Von Charles
Schaefer, Würenlos 975
Anwendung von Geo-
textilien in Bauwesen.
Von Josef Lampe,
Frauenfeld 977
Geotextilien. Materialien,
Merkmale, Unterschiede.
Von Eric Martin, St. Gallen 981
Die Hauptaufgaben der
Geotextilien. Theoretische
Ansätze und Dimen-
sionierungskriterien.
Von Rudolf Rüegger,
St. Gallen 984

Numéro 41/86

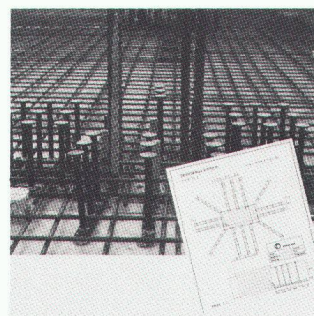
Proportionen.
Von B. Peyer, Zürich 1011
Der Mensch im Zentrum.
Von M. Taube,
Killwangen 1012
Ethik im Berufseinsatz
und Lebenssinn.
Von M. Lochmann, Basel 1017
Neubauten im Bahnhof
Winterthur. Von A. Blatter,
V. Oehninger und
K. Huber, Winterthur 1020
Über das räumliche Fach-
werk. Von A. Foepl,
Zürich 1025

Sommaire

Tableau des concours	B 93
Actualité	B 94, 339, B 95
Congrès	B 94
A nos lecteurs	B 94
Chemins de fer	
Trains à grande vitesse de part et d'autre du Rhin, par Jean-Pierre Weibel	329

Gestion énergétique	
Mesures <i>in situ</i> concernant l'énergie dans le bâtiment, par Claude-Alain Roulet	334
Industrie et technique	339
Bibliographie	340
Produits nouveaux	B 95

Couverture



Problèmes de poinçonnement

Les planchers-dalles sont des
solutions économiquement fa-
vorables dans les ouvrages de
constructions modernes.

Leurs avantages tels que coffrage
et armature simples peuvent sou-
vent être annihilés par des mesu-
res adéquates de protection contre
le poinçonnement.

Les ARET-Riss se sont montrés
efficaces comme armature de
poinçonnement.

Les avantages principaux sont:

- solution économique;
- calculs statiques simples;
- disposition des évidements
libre;
- pas de stock, de ce fait grande
flexibilité de production.

Notre équipe d'ingénieurs se
tient à votre disposition pour
tous vos problèmes de poinçon-
nement.

Riss AG, Industriestr. 32
8108 Dällikon/Zürich
Tél. 01/844 11 22.

Dans le prochain numéro:

10^e Congrès de la FIP
à la Nouvelle-Delhi