

**Zeitschrift:** Ingénieurs et architectes suisses  
**Band:** 112 (1986)  
**Heft:** 15-16

## Werbung

### Nutzungsbedingungen

Die ETH-Bibliothek ist die Anbieterin der digitalisierten Zeitschriften auf E-Periodica. Sie besitzt keine Urheberrechte an den Zeitschriften und ist nicht verantwortlich für deren Inhalte. Die Rechte liegen in der Regel bei den Herausgebern beziehungsweise den externen Rechteinhabern. Das Veröffentlichen von Bildern in Print- und Online-Publikationen sowie auf Social Media-Kanälen oder Webseiten ist nur mit vorheriger Genehmigung der Rechteinhaber erlaubt. [Mehr erfahren](#)

### Conditions d'utilisation

L'ETH Library est le fournisseur des revues numérisées. Elle ne détient aucun droit d'auteur sur les revues et n'est pas responsable de leur contenu. En règle générale, les droits sont détenus par les éditeurs ou les détenteurs de droits externes. La reproduction d'images dans des publications imprimées ou en ligne ainsi que sur des canaux de médias sociaux ou des sites web n'est autorisée qu'avec l'accord préalable des détenteurs des droits. [En savoir plus](#)

### Terms of use

The ETH Library is the provider of the digitised journals. It does not own any copyrights to the journals and is not responsible for their content. The rights usually lie with the publishers or the external rights holders. Publishing images in print and online publications, as well as on social media channels or websites, is only permitted with the prior consent of the rights holders. [Find out more](#)

**Download PDF:** 27.01.2026

**ETH-Bibliothek Zürich, E-Periodica, <https://www.e-periodica.ch>**

# Ingénieurs et architectes suisses

Bulletin technique  
de la Suisse romande

Paraît tous les 15 jours

112<sup>e</sup> année

N° 15-16/86

24 juillet 1986

Société des éditions  
des associations techniques  
universitaires (SEATU)

Organe officiel

de la Société suisse des  
ingénieurs et des architectes (SIA),

de l'Association amicale  
des anciens élèves de l'EPFL  
(Ecole polytechnique fédérale  
de Lausanne),

des Groupes romands des  
anciens élèves de l'EPFZ (Ecole  
polytechnique fédérale de  
Zurich)

et de l'Association suisse des  
ingénieurs-conseils (ASIC)

## Rédaction

Rédaction de «Ingénieurs et  
architectes suisses», tirés à part,  
renseignements: En Bassenges,  
1024 Ecublens, tél. (021) 47 20 98  
case postale 630  
(mardi et jeudi, 14 h. à 16 h. 30)

Jean-Pierre Weibel,  
ing. EPFZ-SIA,  
rédacteur en chef  
François Neyroud, arch. SIA,  
rédacteur

**Impression:**  
Imprimerie Bron SA  
1001 Lausanne  
**Photolitho:**  
Polygravia, Borde 28 bis  
1018 Lausanne

Les manuscrits seront rendus  
selon accord avec la rédaction  
Toute reproduction du texte et  
des illustrations n'est autorisée  
qu'avec l'accord de la rédaction  
et l'indication de la source

## Abonnements

Un an, Suisse Fr. 109.—  
Un an, étranger Fr. 118.—  
Prix du numéro, Suisse Fr. 6.50  
Prix du numéro, étranger Fr. 7.50

Abonnement à prix réduit pour  
étudiants et membres A<sup>3</sup>E<sup>2</sup>PL,  
GEP, ASIC, FAS et UTS.

**Membres SIA:** toutes communi-  
cations concernant les abon-  
nements sont à adresser exclusi-  
vement au Secrétariat général de la  
SIA, case postale, 8039 Zurich,  
tél. (01) 201 15 70.

CCP: Ingénieurs et architectes  
suisses (Bulletin technique de la  
Suisse romande),  
N° 10-5775, Lausanne

Adresser toutes communications  
concernant abonnement, vente au  
numéro, changement d'adresse,  
expédition, etc. à:  
Imprimerie Bron SA,  
case postale 508,  
1001 Lausanne, tél. (021) 32 99 44

## Régie des annonces



IVA SA de publicité  
internationale  
23, rue du Pré-du-Marché  
1004 Lausanne  
Tél. (021) 37 72 72 / 73 / 74

Siège central:  
Mühlebachstr. 43, 8032 Zurich  
Tél. (01) 251 24 50

# Schweizer Ingenieur und Architekt

Schweizerische Bauzeitung

Adresse: Postfach,  
CH-8021 Zürich  
Tel. (01) 201 55 36

Numéro 26/86

**SIA-Geschäftsbericht 1985**  
SIA und Entwicklung-  
zusammenarbeit –  
Innovation auch im Nord-  
Süd-Dialog. Von R. Guyer,  
Bern 647  
Gruppe und Selbstent-  
faltung des Menschen.  
Von Ch. Lattmann,  
Rüschlikon 650  
Energierichtplan und  
Versorgungsnetz.  
Von B. Saugy, Lausanne 655

Numéro 27-28/86

Brückenbau  
Fussgängerbrücken aus Stahl  
– Eine neue Passerelle  
über Nacht. Von E. Esser,  
Basel 667  
Rohrleitungsbrücke  
Werdinsel. Von J. Widmer  
und H. Kubon, Bülach 669  
Bedienungsstege  
Tankanlage Rümlang.  
Von W. Müller, Endingen 671  
Die Entwicklung des  
Hauptbahnhofes Zürich.  
Von A. Wassefallen,  
Zürich 673

## Sommaire

Tableau des concours B 61

Carnet des concours B 62, 210

Produits nouveaux B 62

Gestion énergétique

Les ponts thermiques,  
dix ans après,  
par Olivier Barde 201

Actualité 204, 212

Gestion énergétique

Economies d'énergie  
et décompte individuel  
des frais de chauffage,  
par Samuel Rieben 205

Technique aérospatiale

La navette spatiale:  
un outil indispensable  
et irremplaçable 206

Bibliographie 209, 216, B 63

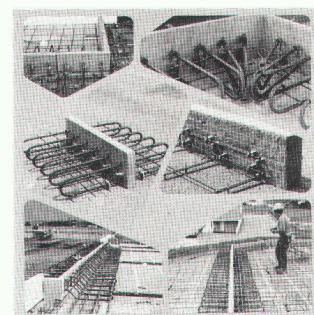
Vie de la SIA 217, B 63

Industrie et technique 218, B 63

Congrès B 63

UIA B 63

## Couverture



### EGCO-consoles de dalles isolantes, sans appuis EGCO-coffrage latéral

Comparé aux constructions de  
balcon connues jusqu'ici, ce sys-  
tème spécial offre plusieurs avan-  
tages importants, tant sur le plan  
thermique que sur le plan de la  
construction: suppression du  
pont thermique dalle d'étage/  
dalle en porte à faux, isolation  
contre les bruits d'impact inéga-  
lée à ce jour (exigence supérieure  
selon norme SIA 181 satisfaite)  
mise en place très simple. Des  
éléments de dimensions diffé-  
rentes de celles mentionnées  
sont livrables sur demande;  
nous vous établissons gratuite-  
ment des diagrammes de limite  
de charge.

L'élément de coffrage latéral  
EGCO s'utilise pour tous les  
bords de dalles où une isolation  
est prévue, par exemple: coffrage  
latéral avec murs de tout genre,  
séparation de certaines parties de  
bâtiment (isolation acoustique),  
façon de joints de dilatation, etc.  
La pose des éléments de coffrage  
latéral EGCO est très simple et  
rapide. Ces éléments extrême-  
ment stables, avec couche iso-  
lante intégrée, se placent sur le  
coffrage de la dalle, bien juxtapo-  
sés. Les éléments sont ensuite  
cloués sur le coffrage. Tous les  
travaux habituellement nécessai-  
res pour coffrer les bords de  
dalles sont supprimés. Plus rapi-  
de, de meilleure qualité, plus  
avantageux!

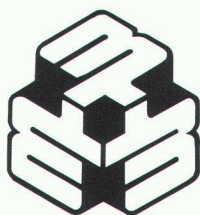
Service d'assistance technique:  
EGCO AG  
Gstaadstrasse  
3792 Saanen  
Tél. 030/4 5500

Bureau de vente:  
EGCO AG  
Case postale  
9476 Weite  
Tél. 085/5 22 33

## Dans le prochain numéro:

Impact des combustions  
sur le climat





**MACULLO**

Télex 421 337 MACO CH  
37-39, rue Marziano  
**1227 LES ACACIAS**  
(Genève)  
Tél. 022/42 83 30

B1398

ÉTANCHÉITÉ

ISOLATION

ASPHALTAGE

COUVERTURE - FERBLANTERIE

CHAPES EN ASPHALTE COULÉ

SERVICE ENTRETIEN

**FASA - FONDERIE ET ATELIERS MECANIQUES D'ARDON SA**  
CH - 1917 Ardon - Valais Tél. (027) 86 11 02 Télex. 38 689 FASA - CH

De l'esthétique?  
**... FASA, évidemment!**

1875-1985  
**110 ANS**

Charge Belastung Load **7,5 To** par roue pro Rad per wheel

**5110** Brevet + Patent

VF08/85

**\* ABS...**

une garantie pour l'assèchement éprouvé des immeubles et des terrains

Produits de qualité approuvés par l'ASE, qui vont depuis les pompes d'assèchement des caves jusqu'aux stations de pompage entièrement automatiques.

**KOLB** Eugen Kolb Pumpen AG  
Generalvertretung ABS-Pumpen  
8594 Güttingen TG Tel. 072/65 21 75

**ABS PUMPEN**

B1826

**DUPUIS & CIE**  
CLICHÉS - PHOTOLITHOS

CHENEAU-DE-BOURG 3 TÉL. 23 39 23 LAUSANNE

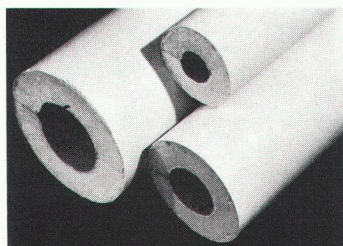
B32

**VOICI VOICI**

la preuve que vos annonces sont lues

## LANDOLT-ISOLATIONS DE TUBES

POLYROLL 2000®



- PIR-Mousse rigide U/3
- Conductibilité thermique 0,025 W/mK
- Enveloppe PVC
- Montage facile et rapide
- Epaisseur d'isolation de 20 à 60mm

Vente par le grossiste

**FRITZ LANDOLT AG**, Bahnhofstrasse 35, 8752 Näfels. Tél. 058/36 11 21. télex 875 593

B2164





# Une bonne ambiance est toujours payante



B 2293



VISIONIK®

Au centre d'achat, une bonne atmosphère est impérative. Là où, chaque jour, les gens affluent par milliers et où des marchandises les plus variées sont présentées sur un espace relativement restreint — du fromage au collier de perles en passant par le savon, les fleurs et le pain frais —, le réglage optimal du chauffage, de la climatisation, de la ventilation et de l'éclairage est de la plus haute importance. Car une

bonne ambiance stimule l'appétit de l'acheteur...

Un climat ambiant optimal à grande échelle est garanti par le système de supervision des bâtiments VISONIK®. La construction modulaire ainsi que le logiciel spécifique à l'utilisateur permettent de commander simultanément toutes les installations techniques ... de manière entièrement automatisée et avec un très grand confort d'opéra-

tion. Un investissement payant, également dans des bâtiments déjà existants: les frais d'énergie se trouvent abaissés et les coûts d'exploitation réduits considérablement!

N'hésitez pas à nous téléphoner. Nous vous conseillons volontiers pour toute question concernant la technique de supervision et de réglage, le chauffage, la ventilation et la climatisation.

**Economie d'énergie grâce à la technique de réglage et de supervision**

LGZ Landis & Gyr Zug SA  
Technique de réglage et de supervision CVC  
Hinterbergstraße 11  
6330 CHAM  
Téléphone 042-38 11 81

**LANDIS & GYR**



# Utilisation optimum de la lumière du jour.

B 2128

- Ouvrage:** nouveaux bâtiments de l'Université Zurich-Irchel, 2<sup>e</sup> étape  
**Etude:** collectif d'architectes J. Schilling, Zweifel & Strickler & Partner, 8008 Zurich  
**Matériel:** vitrages sans mastic de Siegfried Keller SA

(Autres produits: coupoles WEMA, grilles caillebotis WEMA, éléments de construction)



**Siegfried Keller SA**  
Qualité dans le moindre détail

Constructions métalliques · Eléments de construction · 22, route de la Maladière  
1022 Chavannes-Lausanne · Tél. 021/35 07 12  
Siège à: 8304 Wallisellen