

Zeitschrift: Ingénieurs et architectes suisses
Band: 112 (1986)
Heft: 14

Sonstiges

Nutzungsbedingungen

Die ETH-Bibliothek ist die Anbieterin der digitalisierten Zeitschriften auf E-Periodica. Sie besitzt keine Urheberrechte an den Zeitschriften und ist nicht verantwortlich für deren Inhalte. Die Rechte liegen in der Regel bei den Herausgebern beziehungsweise den externen Rechteinhabern. Das Veröffentlichen von Bildern in Print- und Online-Publikationen sowie auf Social Media-Kanälen oder Webseiten ist nur mit vorheriger Genehmigung der Rechteinhaber erlaubt. [Mehr erfahren](#)

Conditions d'utilisation

L'ETH Library est le fournisseur des revues numérisées. Elle ne détient aucun droit d'auteur sur les revues et n'est pas responsable de leur contenu. En règle générale, les droits sont détenus par les éditeurs ou les détenteurs de droits externes. La reproduction d'images dans des publications imprimées ou en ligne ainsi que sur des canaux de médias sociaux ou des sites web n'est autorisée qu'avec l'accord préalable des détenteurs des droits. [En savoir plus](#)

Terms of use

The ETH Library is the provider of the digitised journals. It does not own any copyrights to the journals and is not responsible for their content. The rights usually lie with the publishers or the external rights holders. Publishing images in print and online publications, as well as on social media channels or websites, is only permitted with the prior consent of the rights holders. [Find out more](#)

Download PDF: 24.01.2026

ETH-Bibliothek Zürich, E-Periodica, <https://www.e-periodica.ch>

Ingénieurs et architectes suisses

Bulletin technique
de la Suisse romande

Paraît tous les 15 jours

112^e année

N° 14/86

3 juillet 1986

Société des éditions
des associations techniques
universitaires (SEATU)

Organe officiel
de la Société suisse des
ingénieurs et des architectes (SIA),
de l'Association amicale
des anciens élèves de l'EPFL
(Ecole polytechnique fédérale
de Lausanne),

des Groupes romands des
anciens élèves de l'EPFZ (Ecole
polytechnique fédérale de
Zurich)

et de l'Association suisse des
ingénieurs-conseils (ASIC)

Rédaction

Rédaction de «Ingénieurs et
architectes suisses», tirés à part,
renseignements: En Bassenges,
1024 Ecublens, tél. (021) 47 20 98
case postale 630
(mardi et jeudi, 14 h. à 16 h. 30)

Jean-Pierre Weibel,
ing. EPFZ-SIA,
rédacteur en chef

François Neyroud, arch. SIA,
rédacteur

Impression:
Imprimerie Bron SA
1001 Lausanne

Photolitho:
Polygravia, Borde 28 bis
1018 Lausanne

Les manuscrits seront rendus
selon accord avec la rédaction

Toute reproduction du texte et
des illustrations n'est autorisée
qu'avec l'accord de la rédaction
et l'indication de la source

Abonnements

Un an, Suisse Fr. 109.—
Un an, étranger Fr. 118.—
Prix du numéro, Suisse Fr. 6.50
Prix du numéro, étranger Fr. 7.50

Abonnement à prix réduit pour
étudiants et membres A³E²PL,
GEP, ASIC, FAS et UTS.

Membres SIA: toutes communi-
cations concernant les abon-
nements sont à adresser exclusive-
ment au Secrétariat général de la
SIA, case postale, 8039 Zurich,
tél. (01) 20115 70.

CCP: Ingénieurs et architectes
suisses (Bulletin technique de la
Suisse romande),
N° 10-5775, Lausanne

Adresser toutes communications
concernant abonnement, vente au
numéro, changement d'adresse,
expédition, etc. à:
Imprimerie Bron SA,
case postale 508,
1001 Lausanne, tél. (021) 32 99 44

Régie des annonces

IVA

IVA SA de publicité
internationale
23, rue du Pré-du-Marché
1004 Lausanne
Tél. (021) 37 72 72 / 73 / 74

Siège central:
Mühlebachstr. 43, 8032 Zurich
Tél. (01) 251 24 50

Schweizer Ingenieur und Architekt

Schweizerische Bauzeitung

Adresse: Postfach,
CH-8021 Zürich
Tel. (01) 201 55 36

Numéro 24/86

**Energiewirtschaft/
Haustechnik**
Heizkostenanalyse.
Von H. U. Scherrer, Uerikon,
und F. Stohler, Ziefen 597
Angepasste
Luftdurchlässigkeit
der Gebäudehülle
bei Wohnbauten.
Von U. Steinemann,
Zürich, und P. Hartmann,
Dübendorf 602
Bücher
Handbuch 1986
der Schweizer Baumuster-
Centrale 604

Numéro 25/86

Schiffahrt
Raddampfer auf Schweizer
Seen. Von Ch. Kunz,
Zürich 619
Brückenbau
Neues System
für kleine Holzbrücken 626
Strassenbau
Schäden an National-
strassen — die Lebens-
dauer der Bauwerke.
Von U. Pflughart,
Effretikon 628
Bauprogramm 1986
für die Nationalstrassen 629
Baumanagement
Der NPK 2000 631

Sommaire

Tableau des concours B 57

Actualité B 58, 197, 199, 200

Bibliographie B 58, 196

SIA / Innovation

Campagne «Innovation»
de la SIA — Rapport
intermédiaire juin 1986
par Adolf Jacob,
Peter Suter et Charles-
Louis Gauchat 191

Urbanisme

«Donau, Donau, komm
zu meinen Füßen!» 195

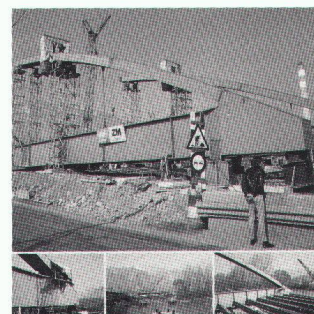
Vie de la SIA 199

Industrie et technique B 59

Congrès B 60

Produits nouveaux B 60

Couverture



Pont sur le Rhône à Saint-Triphon

*Un arc-en-ciel d'acier
dans le ciel vaudois et valaisan*

La liaison transversale Aigle-
Ollon-Monthey emprunte près
de Saint-Triphon un pont métal-
lique construit en 1906. Cet ou-
vrage, étroit et nécessitant une
rénovation, sert également à la
ligne ferrée locale Aigle-Ollon-
Monthey-Champéry (AOMC).

Sur la base de critères rigoureux,
plusieurs variantes ont été étu-
diées. L'examen a abouti au
choix d'un pont mixte avec deux
arcs supérieurs en acier.

C'est une réalisation de Zwahlen
& Mayr, votre spécialiste pour les
études et la construction métalli-
que.

Nos ingénieurs spécialisés se
tiennent volontiers à votre dispo-
sition: il vous suffit de prendre
contact au téléphone 025/
26 19 91.



réalisation

zwahlen & mayr sa

Société d'études et de
constructions métalliques

1860 Aigle
Tél. (025) 26 19 91
Télex 456 109

Dans le prochain numéro:

Les ponts thermiques,
dix ans après
Economies d'énergie
et décompte individuel
de chauffage