

**Zeitschrift:** Ingénieurs et architectes suisses  
**Band:** 112 (1986)  
**Heft:** 13

## Sonstiges

### Nutzungsbedingungen

Die ETH-Bibliothek ist die Anbieterin der digitalisierten Zeitschriften auf E-Periodica. Sie besitzt keine Urheberrechte an den Zeitschriften und ist nicht verantwortlich für deren Inhalte. Die Rechte liegen in der Regel bei den Herausgebern beziehungsweise den externen Rechteinhabern. Das Veröffentlichen von Bildern in Print- und Online-Publikationen sowie auf Social Media-Kanälen oder Webseiten ist nur mit vorheriger Genehmigung der Rechteinhaber erlaubt. [Mehr erfahren](#)

### Conditions d'utilisation

L'ETH Library est le fournisseur des revues numérisées. Elle ne détient aucun droit d'auteur sur les revues et n'est pas responsable de leur contenu. En règle générale, les droits sont détenus par les éditeurs ou les détenteurs de droits externes. La reproduction d'images dans des publications imprimées ou en ligne ainsi que sur des canaux de médias sociaux ou des sites web n'est autorisée qu'avec l'accord préalable des détenteurs des droits. [En savoir plus](#)

### Terms of use

The ETH Library is the provider of the digitised journals. It does not own any copyrights to the journals and is not responsible for their content. The rights usually lie with the publishers or the external rights holders. Publishing images in print and online publications, as well as on social media channels or websites, is only permitted with the prior consent of the rights holders. [Find out more](#)

**Download PDF:** 25.03.2026

**ETH-Bibliothek Zürich, E-Periodica, <https://www.e-periodica.ch>**

## Carnet des concours

### Lancy-sud : liaison architecturale entre deux quartiers, Grand-Lancy/GE, concours d'idées

#### Ouverture

La Ville de Lancy ouvre un concours d'idées au sens du règlement SIA 152 pour la construction d'une liaison architecturale entre les quartiers du Bachel-de-Pesay et des Palettes, au Grand-Lancy.

Une somme de 170 000 francs est à la disposition du jury pour l'attribution de prix ainsi que pour des achats éventuels.

Les documents du concours peuvent être consultés au secrétariat de la Mairie de Lancy, route du Grand-Lancy 41, 1212 Grand-Lancy, dès le 16 juin 1986 (8 h. 30-11 h. 30, 14 h.-16 h. 30), qui prend les inscriptions jusqu'au vendredi 27 juin à 16 heures, moyennant le versement d'un dépôt de 300 francs au CCP 12-889.4.

**Participation :** architectes établis professionnellement dans le canton de Genève dès le 1<sup>er</sup> janvier 1986.

Les documents pour le concours sont à retirer à la Mairie de Lancy le 1<sup>er</sup> septembre 1986.

### International concept design competition for advanced information city

#### Avertissement

Un concours international d'idées a été lancé par la « Japan Association for planning Administration » et le quotidien japonais « Mainichi », afin de promouvoir des concepts, sur le thème de l'information de pointe, appliqués à la ville de Kawasaki (Japon).

L'UIA a été avisée de ce concours après son lancement. Il s'est avéré n'être pas conforme aux recommandations révisées sur les concours internationaux d'architecture et d'urbanisme approuvées par l'UNESCO et que l'UIA a pour charge de faire respecter. Le jury ne présente pas en effet la garantie quant au caractère international que sa composition devrait respecter conformément à ces recommandations. Les conditions de jugement ne respectent pas la souveraineté du jury, dans la mesure où une présélection est effectuée par une commission indépendante du jury. Enfin, les promoteurs du concours ne prennent aucun engagement quant au devenir ou à l'exécution du projet lauréat et le montant des prix n'est pas à la mesure de la somme de travail investie par les concurrents.

C'est pourquoi, l'Union internationale des architectes ne peut accorder son soutien à ce concours et avise les architectes qu'envisagent d'y participer qu'ils le font à leurs risques et périls et que l'UIA ne pourra en aucun cas intervenir pour défendre leurs inté-

rêts en cas de problèmes avec le promoteur, pendant ou après le déroulement du concours.

### Un concours des apprentis à Holz 86

Bâle, du 1<sup>er</sup> au 7 octobre 1986

En vue de Holz 86, 12<sup>e</sup> Foire suisse pour le travail du bois, qui se tient du 1<sup>er</sup> au 7 octobre 1986 dans les halles de la Foire suisse d'échantillons, un concours pour apprentis de la branche a été organisé pour la troisième fois, après 1977 et 1983. Il s'adresse aux apprentis menuisiers, charrons, tourneurs et charpentiers, qui ont pour tâche de réaliser un travail donné correspondant au métier choisi et à leur niveau de formation. A ce jour, plus de 260 apprentis se sont déjà inscrits pour présenter leurs travaux, contre quelque 200 participants lors de la dernière édition.

Le niveau des travaux présentés à l'appréciation du jury permet — ainsi les responsables du concours — de jauger qualitativement la relève dans la filière du bois. La remise des prix et l'annonce du palmarès du concours — une somme totale de 22 000 francs sera répartie entre les lauréats — auront lieu le 1<sup>er</sup> octobre 1986, le jour d'ouverture de Holz 86.

Secrétariat  
Holz 86  
4021 Bâle  
Tél. 061/26 20 20.

## Congrès

### Mini-giratoires avec priorité de gauche

Bienne, 24-25 juin 1986

La section de Berne de la SIA (groupe régional Seeland-Jura) et la section de Bienne de l'UTS organisent des journées d'étude interdisciplinaires consacrées aux mini-giratoires avec priorité de gauche.

A ce jour, 12 carrefours de notre pays ont été aménagés selon le principe de la perte de priorité sur les branches d'accès. De nouveaux résultats complètent ceux exposés lors de la journée de Fribourg, en octobre 1985, de sorte qu'il est possible de faire un nouveau point, à l'intention des autorités et administrations, des urbanistes ainsi que des ingénieurs et des architectes.

Cette manifestation se déroulera dès le 24 juin à 10 heures en l'Aula de l'École d'ingénieurs de Bienne, rue de la Source 21.

Les orateurs en seront des spécialistes suisses ainsi que M. Frank C. Blackmore, Traffic Engineering Consultant (Grande-Bretagne). Le mardi 24 juin, des tables rondes consacrées aux questions de capacité, de sécurité, de signalisation, de nuisances et de con-

ception urbanistique feront suite à de brefs exposés sur les expériences faites en Angleterre et en Suisse, alors que la matinée du mercredi 25 sera consacrée à l'examen des bases théoriques et à l'étude de différents cas. La finance d'inscription est de 30 francs et comprend le compte rendu complet des journées d'étude.

**Renseignements et inscriptions :** M. Rudolf Leisi, ing. EPFZ-SIA, rue du Débarcadère 45, 2503 Bienne, tél. 032/23 34 34.

### Steel Structures

Budva (Yougoslavie),  
du 28 septembre au 1<sup>er</sup> octobre 1986

Ce congrès s'adresse aux ingénieurs des ponts et chaussées ainsi qu'aux ingénieurs civils qui s'intéressent activement à la recherche, à la conception et à la construction des structures de l'acier.

Les résultats de récents travaux théoriques et pratiques, de même que des études de structures construites récemment seront présentées avec un regard sur leur application future en matière de conception ou de la construction.

**Renseignements :** Dr T. M. Roberts, Department of civil and structural engineering, University college, Newport Road, Cardiff, CF2 1TA, Grande-Bretagne.

### Hygiène et sécurité en soudage

Paris,  
du 30 septembre au 3 octobre 1986

Cette session est organisée par l'Institut de soudure.

Elle s'adresse à toutes les personnes confrontées aux problèmes d'hygiène, de sécurité et de prévention en soudage.

Frais de participation : FF 6200.—.

**Renseignements :** M. Yves Eon ou M. André Vérité, Institut de soudure, bd de la Chapelle 32, F-75880 Paris Cedex 18, tél. 00331 42 03 94 05.

### « Forenergy 86 » — Forum européen « Ville et énergie »

Genève, du 16 au 18 décembre 1986

La Ville de Genève et la Conférence permanente des pouvoirs locaux et régionaux de l'Europe, émanation du Conseil de l'Europe, organisent à Genève un forum européen sur le thème « Ville et énergie », qui se tiendra au Centre international des conférences.

« Forenergy » se propose de contribuer à relever le défi énergétique par la promotion des économies d'énergie, la valorisation des déchets et la diversification des sources d'énergie.

Le forum réunira des responsables politiques et des experts européens afin d'exposer et de confronter les technologies les

plus récentes et les plus prometteuses ainsi que d'échanger connaissances et expériences sur des réalisations actuelles et les études en cours.

« Forenergy 86 » s'adresse aux responsables des collectivités locales et régionales, aux services publics et techniques, aux communes et aux régions, aux architectes, aux ingénieurs et aux bureaux d'études ainsi qu'aux établissements financiers.

L'Office fédéral de l'énergie, le Département de l'économie publique du canton de Genève, l'Agence internationale de l'énergie, la Commission économique des Nations Unies et d'autres organisations nationales et internationales apportent leur soutien à ce forum.

La conception et la mise en œuvre de la manifestation sont confiées à l'Office de coopération pour les énergies renouvelables dont le siège est à Genève et qui bénéficiera de la collaboration de la SIA et de l'UTS.

Il est réconfortant de constater que le Conseil de l'Europe — dont la Suisse fait partie — et de nombreuses autorités municipales poursuivent leurs efforts en vue d'économiser l'énergie, malgré la baisse du prix du pétrole.

### Participation des villes et des communes

Les collectivités urbaines et locales ainsi que toutes les sociétés européennes qui le souhaitent pourront participer à l'exposition présentée à l'occasion de « Forenergy 86 ». Des projets ou des réalisations exemplaires seront présentés sur des stands ou par des panneaux, des photographies, des graphiques, des maquettes ou des modèles réduits. D'autre part, projets et réalisations seront traités lors de sessions, en parallèle avec les conférences.

**Renseignements :** Omni-Expo SA, cours des Bastions 5, 1205 Genève, tél. 022/20 53 50.

### Salon professionnel de la maîtrise de l'énergie dans l'industrie

Paris, du 31 mars au 3 avril 1987

Ce salon se tiendra au Parc des expositions de la Porte de Versailles. Ce sera le deuxième salon professionnel de la maîtrise de l'énergie dans l'industrie, qui sera axé sur les techniques, matériels et services de maîtrise de l'énergie dans l'industrie européenne.

Comme en 1984, des journées techniques organisées par l'Association technique pour les économies d'énergie (ATEE) se tiendront en parallèle sur le même site avec des thèmes illustrant très complètement les démonstrations apportées par le salon.

Communications à adresser avant le 30 juin 1986 à : l'ATEE, avenue Laplace 47, F-94110 Arcueil.

**Inscriptions :** AFME, rue Louis-Vicat 27, F-75015 Paris, tél. (1) 47 65 24 96.

## Actualité

### FEANI: session de printemps 1986

La session de printemps 1986 de la FEANI a eu lieu à Stockholm du 12 au 14 mai.

La nouvelle structure proposée par la commission du registre a été acceptée. En particulier, il a été décidé qu'un titre européen d'ingénieur serait créé par la FEANI. Le groupe de travail qui a préparé ces propositions va maintenant, dans les meilleurs délais, établir les documents de base relatifs à la nouvelle structure (essentiellement: réglementation, mesures transitoires, formulaires pour l'inscription au registre et l'attribution du titre). Simultanément, un comité permanent chargé de mettre en œuvre le système de contrôle FEANI sera créé et M. de Steur, assisté comme antérieurement par des délégués britanniques et

le secrétaire général, va entreprendre des négociations avec la CEE en vue d'harmoniser une directive européenne pour les ingénieurs avec la nouvelle structure FEANI.

Un rapport préparé par le bureau a servi de base pour la discussion sur une réforme FEANI. Il a été décidé de proposer à l'assemblée générale de réunir en un même organisme le comité de direction et l'assemblée générale, réduisant ainsi à deux le nombre des organismes de la FEANI. Simultanément, le bureau sera renforcé en portant à cinq le nombre de vice-présidents. Un groupe de travail issu du bureau sera créé: il proposera des mesures en vue de mettre en œuvre la réforme proposée et de préparer une seconde étape.

La prochaine session FEANI aura lieu à Copenhague du 8 au 11 septembre 1986. Un séminaire sur le thème «Education et industrie» est organisé à cette occasion par le Comité national danois de la FEANI.

Par comparaison aux encollages traditionnels, où les copeaux ne sont liés les uns aux autres que par une couche superficielle, l'encollage ISO permet de réaliser en quelque sorte entre eux une véritable liaison chimique, à l'instar d'une soudure. Ce phénomène explique les hautes valeurs de résistance mécanique atteintes (flexion, module d'élasticité, résistance à l'arrachement des vis). Par rapport à l'encollage phénolique il s'en est suivi au surplus une réduction spectaculaire (près des deux tiers lors d'expositions momentanées) de l'absorption d'eau. Par corrélation, le pouvoir d'isolation du matériau est plus sûr, et ses dimensions plus stables. Avantages qui sont loin d'être négligeables pour des éléments de construction.

Bois Homogène SA  
CH-1890 Saint-Maurice  
Bois-Noir  
Tél. 025/65 17 71.

### Une compagnie norvégienne commande le plus grand paquebot du monde

«Sovereign of the Seas» sera le nom du plus grand paquebot du monde qui est en cours de construction pour la compagnie maritime Royal Caribbean Cruise Lines (RCCL) dans un chantier de France. Le navire sera remis à ses propriétaires en décembre de l'an prochain.

«Sovereign of the Seas» jagera 74 000 tjb, soit deux fois plus que «Song of America» qui est le plus grand bâtiment de la flotte actuelle des RCCL. Ce bateau pourra recevoir 2500 passagers et un équipage de 750 personnes. Les officiers de pont et les machinistes seront norvégiens, tandis que le reste de l'équipage viendra de tous les coins du monde.

RCCL est actuellement en train d'envisager de mettre le nouveau paquebot en service sur la ligne appelée «route des croisières de sept jours», dans l'est des Caraïbes.

## EPFL

### Le projet d'architecture et son enseignement

Du 20 mai au 28 juin 1986, au département d'architecture de l'EPFL, du lundi au vendredi, de 8 à 19 heures.

A l'occasion de cette exposition, plusieurs conférences seront données. Tout d'abord, le 11 juin à 17 h. 30, le professeur Alain Tschumi parlera de «La construction considérée comme un des fondements du projet d'architecture et de son enseignement». Le professeur Mario Bevilacqua présentera «Le projet ou l'imaginaire».

Ensuite, le 18 juin à 17 h. 30, le professeur Léopold Veuve s'exprimera sur «Organiser l'environnement urbain» et le professeur Luigi Snozzi parlera de «Architecture et territoire».

En raison de la réception tardive du communiqué de presse annonçant ces conférences, il ne nous a pas été possible de mentionner les conférences des professeurs Gubler et von Meiss, les 28 mai et 4 juin. *Domage!*

(Réd.)

### Rencontres EPFL-Economie

#### Liste des manifestations

24 juin 1986

Journée sur les nouveaux matériaux. Institut de chimie de l'Université, avenue de Bellevaux 51, Neuchâtel. Tél. 038/24 52 00.

25 juin 1986

Informatique et bâtiment: «Nouveaux outils du concepteur.» Auditoire CE4 - EPFL Ecublens. Tél. 021/47 35 75.

25-26 juin 1986

Journée sur «le positionnement incrémental par entraînement électrique». Département d'électricité - EPFL, chemin de Bellevue 16, Lausanne. Tél. 021/47 26 96.

18-19 septembre 1986

Rencontre franco-suisse sur les capteurs.

Renseignements: M. Delaborde, tél. 022/43 40 10.

En raison du regrettable retard avec lequel cette liste nous est parvenue, il n'a pas été possible d'annoncer à temps toutes les journées et rencontres.

(Réd.)

### Informatique et bâtiment: nouveaux outils du concepteur

Lausanne, 25 juin 1986

Cette rencontre, à l'auditoire CE 4, à l'EPFL, de 17 h. 15 à 19 heures, présentera les logiciels sur le bâtiment qui existent déjà à l'Ecole polytechnique, sans s'attarder cependant sur l'aspect «dessin et conception» assistés par ordinateur, largement connu par ailleurs.

Elle ouvrira aussi la discussion sur les nouveaux outils souhaités par le concepteur et les programmes à développer pour les utilisateurs.

Cette présentation s'adresse aux professionnels du bâtiment: ingénieurs, entrepreneurs, architectes et physiciens du bâtiment; aux responsables de ces constructions: les services des bâtiments cantonaux et communaux; ainsi qu'aux producteurs et utilisateurs de logiciels. On pourra assister à la démonstration de trois logiciels spécifiques: ACE III, LESOSAI, PASSIM IV.

Paiement (gratuit pour les membres APLE): Fr. 50.- pour les non-membres, payables sur place, incluant la documentation et l'apéritif.

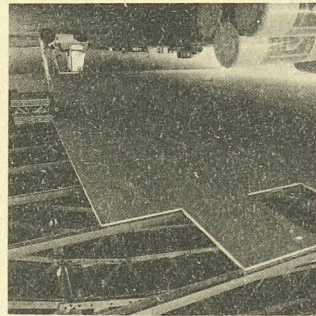
Inscriptions (jusqu'au vendredi 20 juin 1986): CAST-EPFL, 1015 Lausanne, tél. 021/47 35 75.

## Produits nouveaux

### Des panneaux d'aggloméré aussi naturels que du bois

Après bien des années de développement Bois Homogène SA, à Saint-Maurice, fabrique depuis plus d'une année ses panneaux hydrofuges V 100 avec un encollage ISO-V 100 intégral.

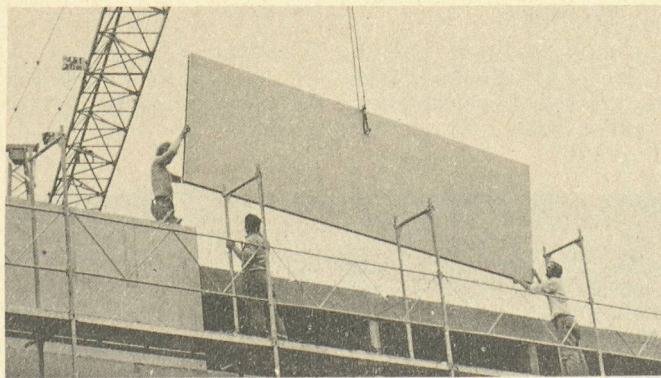
A défaut d'une norme suisse SIA, encore en préparation, V 100 correspond à la désignation allemande selon DIN précisant les valeurs minimales à satisfaire par les panneaux de particules hydrofuges. Or l'encollage de ce type de panneau était réalisé jusqu'à quelques années en arrière exclusivement avec des résines phénoliques. Celles-ci sont généralement alcalines et favorisent de ce fait l'absorption d'eau (hydrophilie y compris sous forme de vapeur). De plus la diffusion des alcalis suscite parfois des taches (efflorescences) et des surfaces rugueuses. Un remède à cette situation fut cherché à un certain moment avec des résines mélamines modifiées (combinées avec des colles phénoliques). Celles-ci ont toutefois les inconvénients de ne résister que temporairement à l'hydrolyse (dégradation chimique au contact de l'eau et de la chaleur) et d'émet-



Panneaux Homogen ISO V100 utilisés comme faux-plafond.

tre de la formaldéhyde, avec les odeurs incommodantes que l'on sait. Ces problèmes conduisirent les producteurs de panneaux à rechercher, avec le concours déterminant de l'industrie chimique, une nouvelle solution d'encollage hydrofuge. Celle-ci fut trouvée grâce aux polyuréthanes et est pratiquée avec un plein succès depuis plusieurs années tant aux Etats-Unis qu'en Europe.

Bois Homogène SA a participé activement à ce développement important et reste pour l'instant seul à produire en Suisse des panneaux de particules avec le nouvel encollage ISO.



Montage d'un panneau Homogen ISO V100.

# NOUVEAUTÉS SCIENTIFIQUES ET TECHNIQUES EN VENTE CHEZ PAYOT

## GÉNÉRALITÉS

Neiryck, J.: **Le huitième jour de la Création**, Introduction à l'entropologie, Presses Polytechniques Romandes, 1986. 324 p., br., Fr. 38.—

Nentwig, K.: **Elsevier's Dictionary of Opto-Electronics & Electro-Optics**, english - german - french - spanish, 1986. 304 p., rel., Fr. 242.—

## SCIENCES DE LA TERRE

Hahn, P. H.: **Engineering Geology**, An environmental Approach, Elsevier, 1986. 608 p., rel., Fr. 118.80.

Lundgren, L.: **Environmental Geology**, Prentice-Hall, 1986. 592 p., rel., Fr. 108.50.

Stephenson, D. & Meadows, M. E.: **Kinematic Hydrology and Modelling**, Elsevier, 1986. 260 p., rel., Fr. 114.40.

## MATHÉMATIQUES

Payne, F. R.; Corduneanu, C. C.; Haji-Sheikh, A.: **Integral Methods in Science Engineering**, Springer, 1986. 668 p., rel., Fr. 246.60.

Stark, H. & Woods, J. W.: **Probability Random Processes and Estimation Theory for Engineers**, Prentice-Hall, 1986. 448 p., rel., Fr. 130.70.

## ÉLECTRICITÉ ÉLECTRONIQUE

Besson, R.: **Technologie des composants électroniques**, T. 3 — Circuits imprimés, composants pour C.I. — Connecteurs & supports, Ed. Radio, 1986. 188 p., br., Fr. 41.10.

Brierley, H. G.: **Telecommunications Engineering**, Arnold, 1986. 288 p., br., Fr. 40.—

Dupuy, G.: **Systèmes, réseaux et territoires**, Principes de réseautique territoriale, Presses Ponts & Chaussées, 1985. 168 p., br., Fr. 64.60.

Fouchet, J. M. & Perez-Mas, A.: **Electronique pratique**, Dunod, 1986. 432 p., br., Fr. 32.40.

Kusic, G. L.: **Computer-Aided Power Systems Analysis**, Prentice-Hall, 1986. 416 p., rel., Fr. 140.50.

Middleton, R. G.: **Designing Electronic Circuits**, A manual of procedures and essential reference data, Prentice-Hall, 1986. 364 p., rel., Fr. 114.30.

Mornand, J.: **Schémas d'électronique**, Dunod, 1986. 240 p., br., Fr. 28.20.

O'Reilly, W. P.: **Computer Aided Electronic Engineering**, Van Nostrand Reinhold, 1986. 172 p., br., Fr. 34.70.

Oswald, J.: **Théorie de l'information ou analyse diacritique des systèmes**, Masson, 1986. 488 p., br., Fr. 103.—

Palm, W. J.: **Control Systems Engineering**, Wiley, 1986. 716 p., rel., Fr. 142.10.

Pelat, A.: **Abaques, théorie/construction / applications**, Masson, 1986. 192 p., br., Fr. 49.—

Pilloud, O.: **L'examen technique de radio-amateur**, Delval, 1986. 172 p., br., Fr. 69.—

## ARCHITECTURE

\*\*\*: **Raj Rewal, Architecture climatique**, Electa Moniteur, 1986. 128 p., br., Fr. 71.—

\*\*\*: **Ga Houses 19**, A.D.A. Edita Tokyo, 1986. 168 p., br., Fr. 49.30.

\*\*\*: **Projets et réalisations de Frank Lloyd Wright**, Reprint de l'édition de 1910 E. Wasmuth AG Berlin, Herscher, 1986. 232 p., rel., Fr. 129.10.

Dal Co, F.; Mazzariol, G.: **Carlo Scarpa, the Complete Works**, Architectural Press, 1985. 320 p., rel., Fr. 134.30.

Louvigne, M.: **Vaincre l'humidité dans la maison-conception, le calcul**, Eyrolles, 1986. 172 p., br., Fr. 39.50.

## SCIENCES DE L'INGÉNIEUR

### a) Génie civil

\*\*\*: **Timber Construction Manual**, Wiley, 1985. 860 p., rel., Fr. 126.—

\*\*\*: **Recommandations concernant la conception, le calcul, l'exécution et le contrôle des tirants d'ancrage**, Eyrolles, 1986. 168 p., br., Fr. 82.70.

Biggs, J. M.: **Introduction to Structural Engineering Analysis and Design**, Prentice-Hall, 1986. 352 p., rel., Fr. 127.40.

Brandt, A. M.: **Criteria and Methods of Structural Optimization**, Martinus Nijhoff, 1986. 552 p., rel., Fr. 198.—

Ghali A. & Favre R.: **Concrete Structures: Stress and Deformation**, Chapman and Hall, 1986. 372 p., rel., Fr. 119.20.

Mccuen, R. H. & Snyder, W. M.: **Hydrologic Modeling: Statistical Methods and Applications**, Prentice-Hall, 1986. 588 p., rel., Fr. 163.50.

Petersen, M. S.: **River Engineering**, Prentice-Hall, 1986. 592 p., rel., Fr. 147.10.

Wiedemann, J.: **Leichtbau BD 1: Elemente**, Springer, 1986. 452 p., rel., Fr. 117.80.

### b) Matériaux

Coursier, J.; Rosset, P.; Bauer, D.: **Métallurgie extractive, essais de définition de procédés industriels à partir de données physico-chimiques et économiques**, Masson, 1986. 196 p., br., Fr. 61.50.

Smith, W. F.: **Principles of Materials Science and Engineering**, Mc Graw-Hill, 1986. 796 p., rel., Fr. 126.90.

### c) Mécanique

Agati, P.; Bremont, Y.; Delville, G.: **Mécanique du solide, applications industrielles**, Dunod, 1986. 272 p., br., Fr. 42.70.

## ÉNERGIES ET ENVIRONNEMENT

Brimblecombe, P.: **Air Composition and Chemistry**, Cambridge U. P., 1986. 236 p., rel., Fr. 85.50.

Gomella, C. & Guerree, H.: **Guide de l'assainissement dans les agglomérations urbaines et rurales**, T. 1: La Collecte. Eyrolles, 1986. 256 p., br., Fr. 116.20.

Montgomery, R. H. & Livingston, J. L.: **The Solar Water Heater Handbook**, A Guide to residential solar water heaters, Wiley, 1986. 348 p., rel., Fr. 121.50.

## INFORMATIQUE

Banks, J.; Spoerer, J. P.; Collins, R. L.: **IBM Applications for the Industrial Engineer and Manager**, Prentice-Hall, 1986. 640 p., br., Fr. 83.60.

Bhatt, P.: **Programming the Matrix Analysis of Skeletal Structures**, Ellis Horwood, 1986. 300 p., rel., Fr. 149.90.

Case, A. F.: **Information Systems Development**, Principles of computer-aided software engineering, Prentice-Hall, 1986. 256 p., rel., Fr. 99.30.

Fuori, W. M. & Aufiero, L. J.: **Computers and Information Processing**, Prentice-Hall, 1986. 744 p., rel., Fr. 89.90.

Goldschlager, L. & Lister, A.: **Informatique et algorithmique**, Inter Editions, 1986. 316 p., br., Fr. 56.80.

Groover, M. P.; Weiss, M.; Nagel, R. N.: **Industrial Robotic Technology, Programming and Applications**, Mc Graw-Hill, 1986. 560 p., rel., Fr. 119.30.

Lewin, M. H.: **Elements of C**, Plenum, 1986. 260 p., rel., Fr. 85.80.

Metropolis, N.; Sharp, D. H.; Worlton W. J.: **Frontiers of Supercomputing**, Un. of California P., 1986. 404 p., rel., Fr. 70.30.

LIBRAIRIE  
**PAYOT**

S.A. Lausanne

LAUSANNE	4, place Pépinet	(021) 20 33 31
GENÈVE	6, rue Grenus	(022) 31 89 50
NEUCHÂTEL	8a, rue du Bassin	(038) 24 22 00