

Zeitschrift: Ingénieurs et architectes suisses
Band: 112 (1986)
Heft: 13

Werbung

Nutzungsbedingungen

Die ETH-Bibliothek ist die Anbieterin der digitalisierten Zeitschriften auf E-Periodica. Sie besitzt keine Urheberrechte an den Zeitschriften und ist nicht verantwortlich für deren Inhalte. Die Rechte liegen in der Regel bei den Herausgebern beziehungsweise den externen Rechteinhabern. Das Veröffentlichen von Bildern in Print- und Online-Publikationen sowie auf Social Media-Kanälen oder Webseiten ist nur mit vorheriger Genehmigung der Rechteinhaber erlaubt. [Mehr erfahren](#)

Conditions d'utilisation

L'ETH Library est le fournisseur des revues numérisées. Elle ne détient aucun droit d'auteur sur les revues et n'est pas responsable de leur contenu. En règle générale, les droits sont détenus par les éditeurs ou les détenteurs de droits externes. La reproduction d'images dans des publications imprimées ou en ligne ainsi que sur des canaux de médias sociaux ou des sites web n'est autorisée qu'avec l'accord préalable des détenteurs des droits. [En savoir plus](#)

Terms of use

The ETH Library is the provider of the digitised journals. It does not own any copyrights to the journals and is not responsible for their content. The rights usually lie with the publishers or the external rights holders. Publishing images in print and online publications, as well as on social media channels or websites, is only permitted with the prior consent of the rights holders. [Find out more](#)

Download PDF: 25.01.2026

ETH-Bibliothek Zürich, E-Periodica, <https://www.e-periodica.ch>

**Plaques creuses précontraintes
et préfabriquées**

**Face supérieure lisse
ou rugueuse**

**Economie de poids
de 30-40%**

Grande portée

**Isolation
acoustique**



**Cette information a
pour objectif de vous
communiquer les
avantages décisifs des
plaques creuses BRUN.**

Evidemment: l'atout maître est la portée! Celle-ci peut aller, suivant la charge et l'épaisseur, jusqu'à 12 mètres pour nos plaques creuses précontraintes et préfabriquées en largeur de 120 cm. Avantage d'importance décisive non seulement pour l'architecte qui, par là même, bénéficie d'une liberté de conception considérablement accrue, mais aussi pour l'ingénieur dont le travail est grandement facilité: les calculs statiques et les plans de pose étant fournis par nos soins.

Grâce aux plaques creuses BRUN, les délais de construction se trouvent abrégés et les frais de main-d'œuvre réduits jusqu'à 90%.

Misez sur le profit: il passera à coup sûr par ces plaques creuses...

Message bien reçu?

Si oui, c'est le moment de faire sonner notre téléphone:

041/55 16 16

ou de nous retourner le coupon ci-dessous.

B 2287



Coupon

Nom _____

Entreprise _____

NPA/Localité _____

Téléphone _____

BRUN

**FABRIQUE D'ÉLÉMENTS BRUN SA,
LUCERNE**

Mooshüslistrasse
Case postale, 6020 Emmenbrücke
Téléphone 041/55 16 16

Nous sommes au sommet de votre toit!



GANTNER

Une construction économique et une vie agréable signifie:
Isoler son toit contre le vent, l'humidité et le froid grâce aux joints imperméables de notre sous-toiture. Avec la sous-toiture isolante «Compact» de GANTNER.

Coupon: Oui, envoyez-moi des informations complètes concernant la sous-toiture isolante «Compact» de GANTNER.

Nom/Prénom _____ Rue _____
NPA/Lieu _____ Tél. _____ i+a _____
HANS GANTNER · Systèmes d'isolation · 8888 Heiligkreuz-Mels

GANTNER vous propose pour votre toit incliné la solution: La sous-toiture isolante «Compact» de GANTNER. Des jointures absolument étanches, une respiration active et un effet insonorisant. Avec des valeurs-k extraordinaires, une étanchéité spécialement bonne contre l'eau et le vent. De plus une pose rapide et simple. Demandez notre documentation.

HANS GANTNER · Systèmes d'isolations
8888 Heiligkreuz-Mels
Tél. 085/2 24 41 ou 2 58 42

Ecologique et économique.

Le chauffage central Elcalor à accumulation à eau et commande à microprocesseur.

De construction normale ou compacte, pour les constructions neuves ou les rénovations. Les chauffages centraux à accumulation Elcalor sont techniquement et optiquement à la pointe.

- Les accumulateurs à eau chaude qui conviennent de façon idéale pour les radiateurs ou le chauffage par le sol dans les maisons à un et plusieurs appartements.
- Pour un chauffage économique alternatif bivalent, par exemple avec du bois.
- Aucune réserve d'énergie n'est nécessaire pour utiliser un chauffage électrique, pas de citerne, pas du brûleur!
- Confort de chauffe et d'utilisation maximum.
- Pratiquement pas de travaux d'entretien et, dans le cas où malgré tout une panne imprévue se présenterait, le service Elcalor est là dans ce but.
- Produit de qualité suisse avantageux.



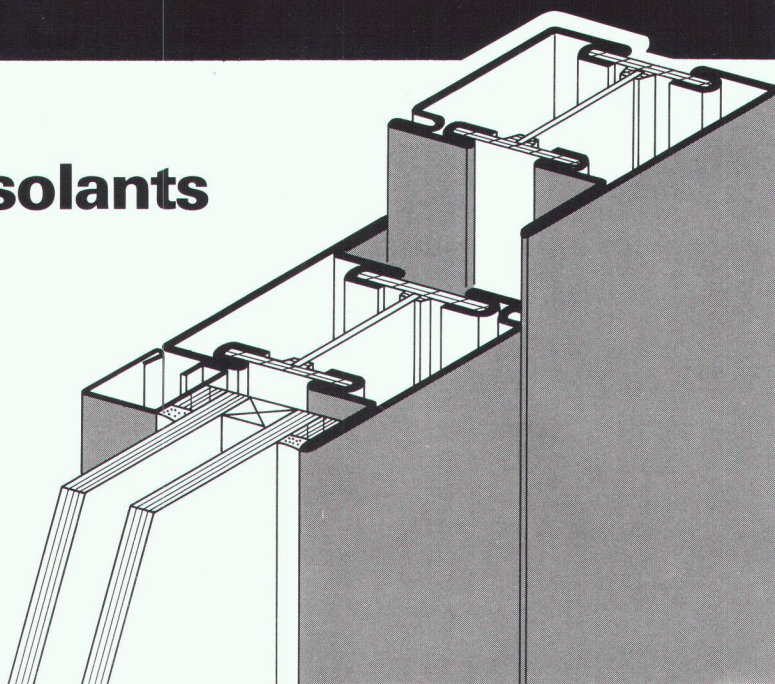
Elcalor SA
5001 Aarau
Tél. 064 25 33 88
Télex 981 143

elcalor

JANISOL®

La nouvelle série de profilés d'acier isolants

- pour portes à un et deux vantaux ainsi que pour vitrages fixes
- profondeur de construction 60 mm
- profilés intérieurs et extérieurs liés par des traverses isolantes de haute qualité
- liaison mécanique contre-dépouillée, grande rigidité par liaison solide
- joint de butée double
- bonne qualité de soudage
- livrable avec assortiment de ferrures complet
- isolation à la chaleur DIN 4108: encadrement groupe 2.1



Représentation pour la Suisse romande des profilés JANSEN:

Demandez notre documentation détaillée.

Metallica SA, 1002 Lausanne
Case postale 3293, Téléphone 021/37 55 81

Metallica SA
1002 Lausanne

Panneaux ISOVER PBM et PBF

Panneaux légers: isolation optimale.

On sait qu'en théorie, la meilleure isolation thermique serait le vide absolu. Dans la pratique on se contente, pour des raisons tout à fait évidentes, d'une solution plus simple: l'air immobile. En effet, plus une matière isolante contient d'air, plus légère elle est, et mieux elle isole. C'est pourquoi ISOVER cherche constamment à alléger ses produits. Car, outre une isolation optimale, la légèreté offre une série d'autres avantages: gain de place, facilité du travail, économie. Mais une matière isolante doit aussi présenter la stabilité et la résistance nécessaires, bien sûr. Les fibres de verre ISOVER sont à la fois extrêmement fines et résistantes à la traction: elles font d'une pierre deux coups! Ce qui explique pourquoi les panneaux PBM et PBF isolent mieux que d'autres, bien qu'ils soient plus légers.



ISOVER. Des produits suisses en fibres de verre pour une isolation thermique et phonique optimale.

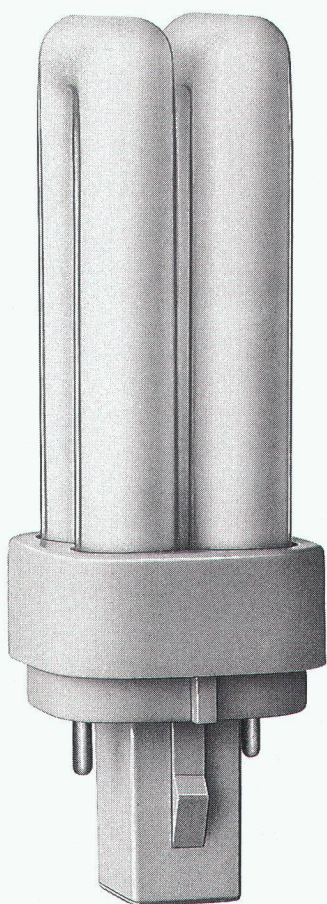
FIBRIVER, Case postale, 1001 Lausanne, tél. 021/20 42 01.

ISOVER

VETROFLEX

La légèreté - un argument de poids.

**La nouvelle
lampe économisant
jusqu'à 75%
d'énergie:**



3.51 a ch**

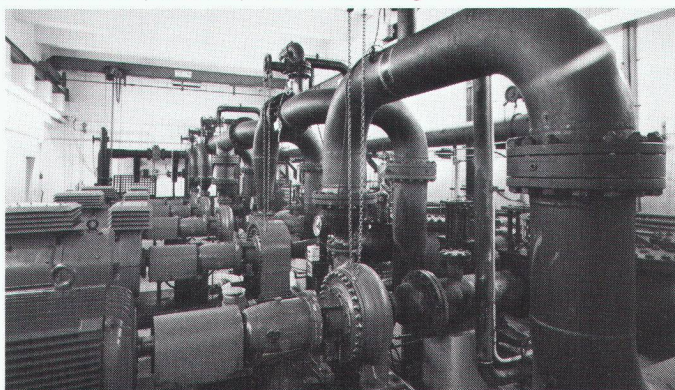
Assertion:
**Les pompes tourbillon
TURO sont meilleures
et plus efficaces.**

Preuve:
**Des références
du monde entier.**

B 2276



Installation d'épuration Lynetten, Copenhague, 115 pompes TURO.



Station de pompage de Dinslaken RFA, pompes TURO refoulant des boues dans un pipeline de 18 km.



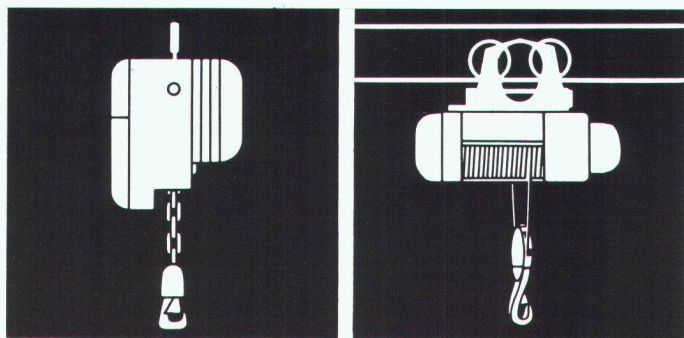
Norway – le plus grand paquebot du monde. 13 stations de pompage d'eau résiduaire TURO.

Si vous êtes intéressé au prospectus de pompes tourbillon TURO qui contient également des références, téléphonez ou téléxétez-nous.

EGGER

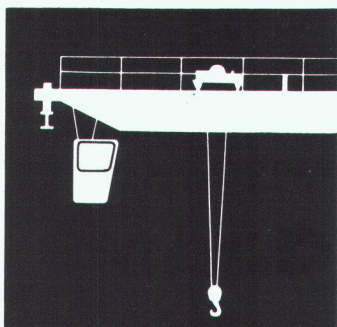
établit une nouvelle dimension!

Emile EGGER & Cie SA, Fabrique de pompes et de machines
CH-2088 Cressier/NE, Téléphone 038/48 11 22, Téllex 952851



engins de levage
palans électriques
ponts roulants
matériel d'équipement

DEMAG



W. BURRI S.A.

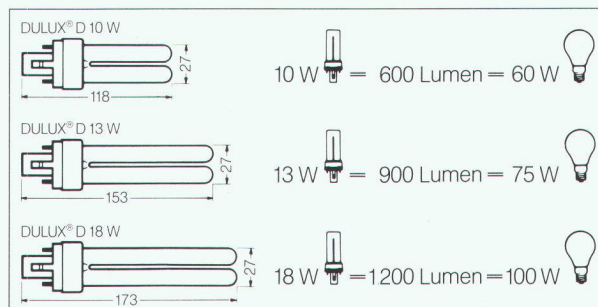
CONSTRUCTIONS ÉLECTROMÉCANIQUES
1000 Lausanne 16 — Tél. 021/ 24 45 33

2691

B1689

OSRAM DULUX® D

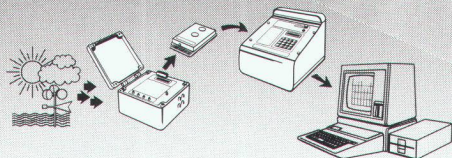
Calculé sur sa durée de vie intégrale, une lampe DULUX® D 13 W consomme par exemple pour Fr. 55.- de moins environ qu'une lampe à incandescence de 75 W. DULUX® D, même luminosité qu'une ampoule standard, mais 75% d'économie d'énergie.



5000 h de durée de vie, culot unique, starter intégré.
DULUX® D, la nouvelle lampe à économie d'énergie.

MADD

Du nouveau
dans la mesure
de phénomènes



Développé à la demande de l'EPFL et de l'Institut Suisse de Météorologie, notre nouveau module automatique de mesures vous assure:

- Un gain sensible de temps et d'argent.
- Une fiabilité et une flexibilité permettant des applications variées en météorologie, hydrologie, écologie, chimie, industrie, etc.

Grâce à une mémoire solide interchangeable, les renseignements sont transférés directement sur votre ordinateur, selon un programme préétabli.

Demandez notre documentation:

eterelec

Etudes et réalisations d'appareils électroniques
Avenue des Baumettes 11 - 1020 Renens
Tél. (021) 35 15 07

B2314

3.51 b ch** B 2320

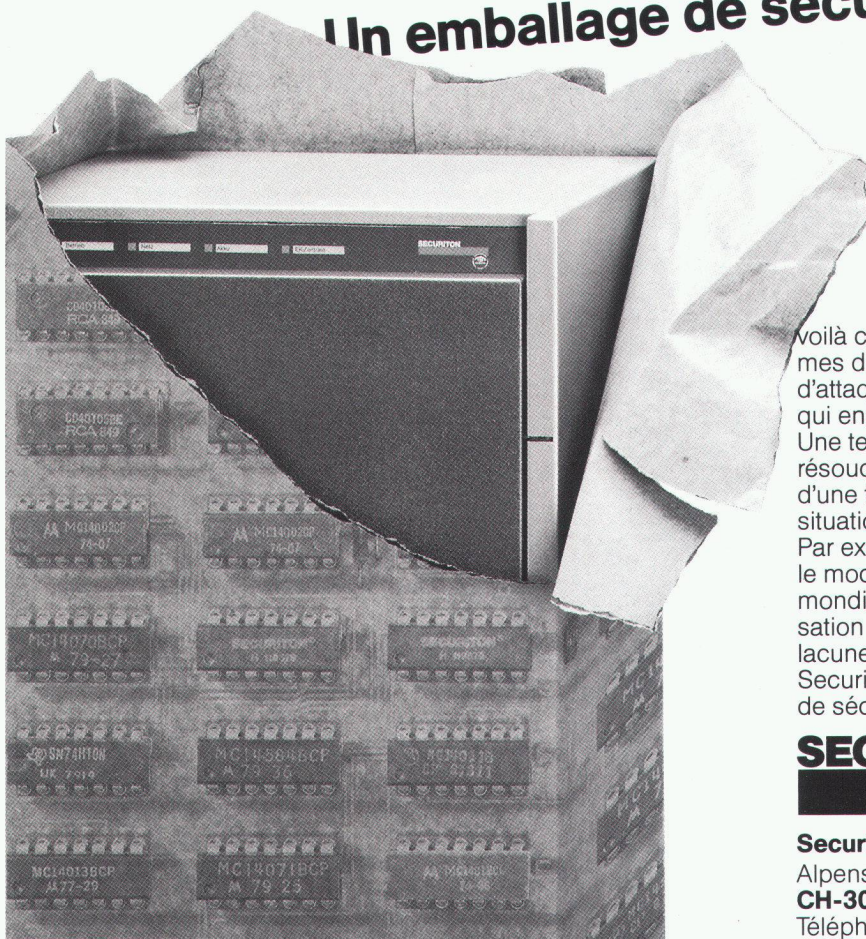
OSRAM AG
Bürglistr. 31
8400 Winterthur
052 - 25 71 71



DULUX® D
grandeur
originale

OSRAM

Un emballage de sécurité...



voilà ce que vous offrent les systèmes de signalisation d'effractions et d'attaques Securiton. Une protection qui englobe gens et biens matériels. Une technologie de pointe qui résout vos problèmes. Un logiciel d'une flexibilité prête à toutes les situations.

Par exemple le modèle EMZ 501 ou le modèle EMZ 510 – nouveautés mondiales avec ligne de signalisation digitale, qui comble toutes les lacunes.

Securiton – en tête de la technique de sécurité.

SECURITON

Securiton SA

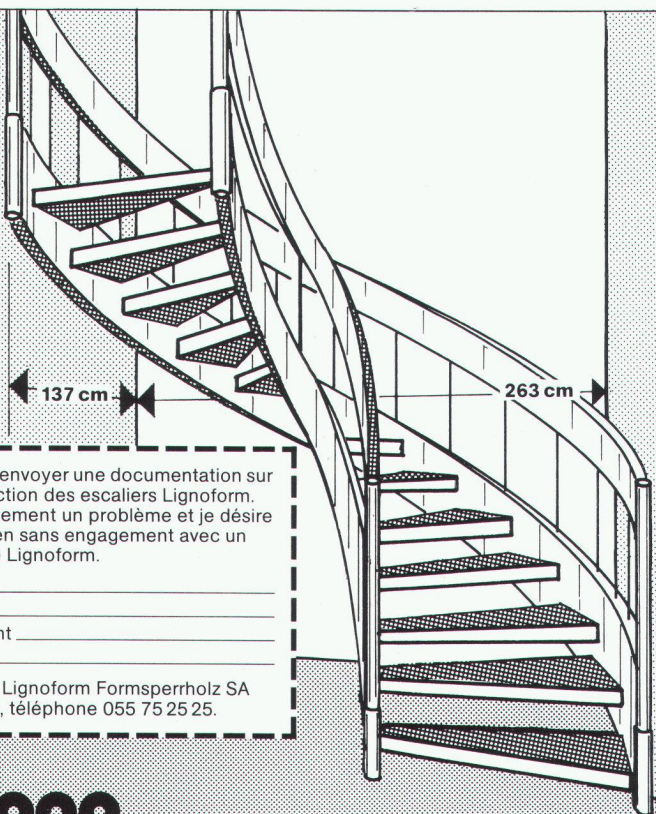
Alpenstrasse 20

CH-3052 Zollikofen

Téléphone 031 57 04 92 Téléc 911 427



B 2343 HOER BSW



- ☐ Veuillez m'envoyer une documentation sur la construction des escaliers Lignoform.
- ☐ J'ai actuellement un problème et je désire un entretien sans engagement avec un spécialiste Lignoform.

Nom _____

Prénom _____

Etablissement _____

NPA/lieu _____

A envoyer à: Lignoform Formsperrholz SA
8717 Benken, téléphone 055 75 25 25.

**ligno
form**

Nouveau: Escalier semi-hélicoïdal Lignoform, encastrable sur une surface très réduite.

Les constructeurs de Lignoform se sont avisés de développer un nouvel escalier dont les dimensions et la résistance sont uniques en leur genre. Une vraie nouveauté.

Ce nouvel escalier est livrable en exécution normale ou, sur demande, dans des exécutions spéciales. Dès la phase de planification, les spécialistes de Lignoform sont à votre disposition.

Lignoform – le premier choix pour vous et vos clients.

Lignoform Formsperrholz AG

8717 Benken

Téléphone 055 75 25 25

La brique en béton : la brique leader

DORMEZ SUR VOS DEUX OREILLES!



Synthèse

Moins de nuisances sonores: la brique en béton assure une isolation phonique optimale, par sa masse volumique élevée.

Ses autres qualités? Une solidité à

toute épreuve, se pose facilement, constitue le support idéal pour les mortiers de crépissage et en mur apparent teinté, se pare de toutes les séductions.

De plus, elle est économique.

Fabriquée dans des centres de production en Suisse romande. Stock, garantie, livraison et conseils adaptés à vos besoins.

CORNAZ & FILS SA Allaman • DESMEULES Frères SA Granges-Marnand • EGGS & LUGGINBÜHL Sion • FAC SA Renens et Paudex • GGR SA Granges Gravière du Rhône, Fully • HELFER Glisvies • OTTO KALBERMATTEN AG Brig • MAREDAZ SA Carouge • MATÉRIAUX DE CONSTRUCTION SA Dépôt de Ste-Marguerite, Sion • MAULINI & Cie Vevrier • PLANCHERS KAISER SA Nyon • PROCIM SA Monthey • PROZ Frères SA Sion et Riddes • SUDAN Broc

B 2144

A prix égal

PROTOFER DS

vous offre la couleur pour vos constructions métalliques!

PROTOFER DS

est une système monocouche, livrable en plusieurs teintes très attractives!

Demandez des informations!



MONOPOL SA
Fabrique de vernis et couleurs
CH-5442 Fislisbach
Téléphone 056 / 83 11 22
Télex 825086 mono ch

MONOPOL SA, Fabrique de vernis et couleurs, 5442 Fislisbach

B 2302

Désirons:

- ☐ Autres informations
☐ Visite d'un conseiller technique

Société

NPA / Lieu

Adresse

Téléphone

Personne à contacter

IAS

La protection pour soubassements avec drainage. DELTA-MS-DRAIN.

A partir



du rouleau

DELTA-MS-DRAIN: la protection pour soubassements, à deux couches.
Couche 1: le non-tissé filtrant stable et résistant à la compression. Couche 2: la bande à excroissances en polyolé-

fine spéciale, stable dans ses dimensions, résistant au choc et imputrescible, pour charge permanente extrême. Résultat: le non-tissé filtre et assure un écoulement uniforme de l'humidité vers la couche à excrois-

sances, même en présence de grandes quantités d'eau.
DÖRKEN SA, C.P. 126,
4008 Bâle, Tél. 0 61/35 06 30.



Veillez m'envoyer des informations sur DELTA-MS-DRAIN.

Nom: _____

Adresse: _____

B 2271

Les aventures du sapeur sans peur.

13

GRÂCE AUX ISOLATIONS FLUMROC
LES INCENDIES SE FONT DE
PLUS EN PLUS RARES,



MAIS NOUS, LES SAPEURS-
POMPIERS, SAURONS NOUS
RENDRE UTILES PENDANT
ENCORE LONGTEMPS.

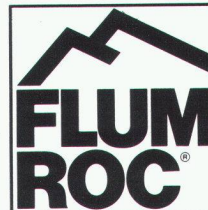


NE SERAIT-CE QUE PARMI LES
NOMBREUX EXCURSIONNISTES
DONT LA PLANTE DES PIEDS
BRÛLE.



B 2172

Toutes les maisons isolées avec Flumroc! Cela serait trop beau pour être vrai, et les sapeurs-pompiers n'auraient pratiquement plus de travail. Flumroc est le seul produit isolant suisse en laine de pierre. Une laine de pierre fabriquée à partir d'un mélange de roches parfaitement équilibré. Ainsi, on obtient non seulement un isolant hautement calorifique et phonique, mais également une protection efficace en cas d'incendie. Avec la laine de pierre Flumroc le feu n'a aucune chance de se propager. Et Flumroc, c'est avant tout un produit suisse de haute qualité.



Flumroc SA 1000 Lausanne 9, tél. 021/36 99 91. **Nous isolons tout. Même le feu!**

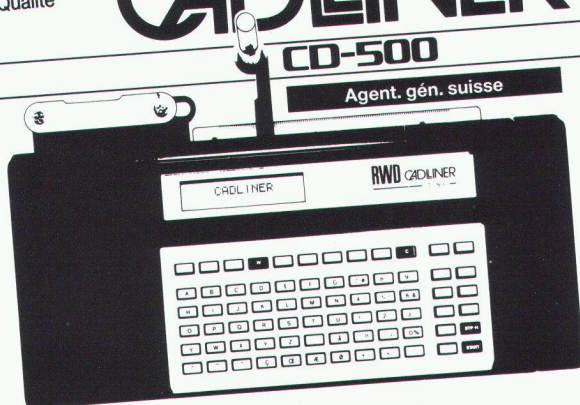
RWD Nouveauté

Progrès
Technique
Qualité

CADLINER

CD-500

Agent. gén. suisse



Rationnel, économique, exact:
CADLINER pour le lettrage de vos plans

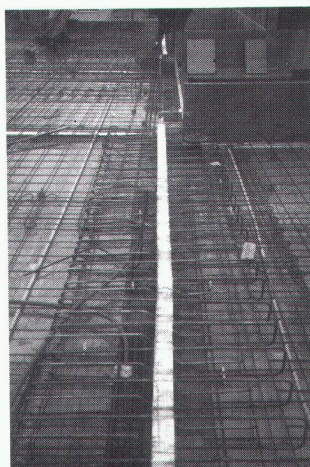
B 2277

☐ 22/2

Veuillez m'envoyer gratuitement la documentation du
CADLINER RWD CD-500

Adresser à: Reppisch Werke AG, 8953 Dietikon, Tel. 01-740 68 22

No 1 en qualité et flexibilité



- Armature continue en acier inoxydable
- **V2A** (Ripinox)
Cr Ni Nr. 1.4301
- **V4A** (Ripinox)
Cr Ni Mo Ti Nr. 1.4571
- Isolation repoussant l'eau
- Mesures spéciales en bref temp

ebea®

F. Brechbühler

**Assemblage des
dalles en console**

Fer de reprise pour béton armé
Südstr. 4, 3110 Münsingen
Tel. 031/92 53 53-54

B 2342

Vente: commerce de matériaux
de construction et d'acier

ÉPURATION DES EAUX USÉES

séparateur de graisse
fosse de clarification
fosse à digestion
lit bactérien isolé avec PU
MINI-STEP mec.-biol.

PRÉFABRIQUÉS en PAFV

Fratelli Müller
6514 Sementina - 092/27 10 94

B 2323

neon **IMSA** sci

grands-champs 2
1033 cheseaux/lausanne

021 **91 23 23** téléfax: 021/912 324



ENSEIGNES LUMINEUSES

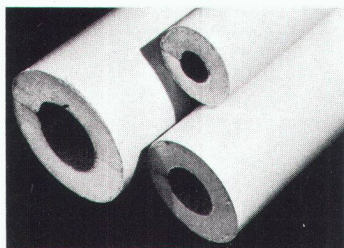
lettres et caissons lumineux de toutes
sortes et formats; tubes au néon
apparents ou encastrés
pour enseignes décoratives

B 2321

LANDOLT-ISOLATIONS DE TUBES



POLYROLL 2000®



- PIR-Mousse rigide U/3
- Conductibilité thermique 0,025 W/mK
- Enveloppe PVC
- Montage facile et rapide
- Epaisseur d'isolation de 20 à 60mm

Vente par le grossiste

FRITZ LANDOLT AG, Bahnhofstrasse 35, 8752 Näfels. Tél. 058/36 11 21. télex 875 593

B2164

Isolation

Protection contre
les fâcheuses fuites
d'énergie.

Pour l'isolation
thermique et phonique

évidemment
SCHICHTEX
MATERIAUX D'ISOLATION



Bau + Industriebedarf AG

4104 Oberwil / BL Tel. 061 30 40 30

B2146

**C'est
le moment de
vivre enfin
chez vous!**

**Le Crédit foncier vaudois
vous aide à payer votre maison
ou votre appartement - pour
le prix d'un loyer modique!**

*Il est spécialiste des prêts sur immeubles,
gérant de la Caisse d'Epargne Cantonale
Vaudoise garantie à 100% par l'Etat.*

**Crédit foncier vaudois
caisse d'épargne cantonale**

garantie par l'Etat
Union des banques cantonales



BON - DOCUMENTATION

Je veux construire/acquérir ma maison/mon appartement et vous prie de

- ☐ prendre contact avec moi pour une entrevue sans engagement,
- ☐ me faire parvenir vos conditions actuelles de prêts, exemples à l'appui.

Prénom, nom

Rue, no

NPA, localité

No tél. privé prof.

A expédier au CREDIT FONCIER VAUDOIS
1000 LAUSANNE 9

B1197

abacus

computer s.a.

abacus

Rue St-Pierre 18

1701 Fribourg

Tél. 037 22 46 36

Logiciel pour bureaux d'

ingénieur civil

Calcul statique:

- poutre continu, dalles croisées;
- cadre hyperstatique, grille de poutre;
- éléments finis dalle + voie;
- graphique (système + résultats) sur écran + imprimante + plotter

architectes

Travaux de soumission:

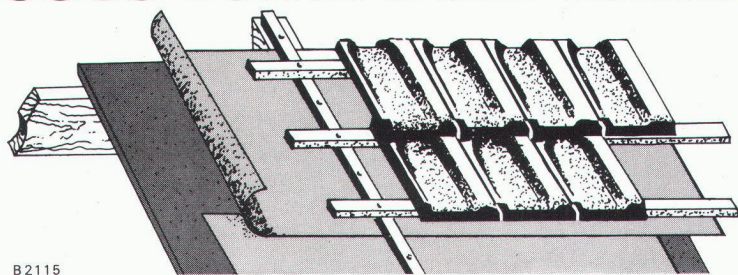
- texte personnel;
- vérification des prix;
- comparatif, facture finale;
- édition sur imprimante.

Compatible IBM MS-DOS

B2273

tegu bit®

sous-toiture sur lambrissage et isolation.



B2115

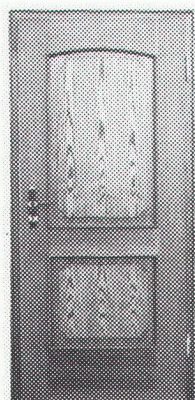
permet de réaliser des sous-toitures sans joints, étanches mais aussi perméables à la vapeur et pouvant respirer. Demandez prospectus et prix courant.

tegum

Autres sources d'approvisionnement sur demande

Tegum AG
8570 Weinfelden
Tannenwiesenstr. 11
072 211 777

Fabrication et
vente d'articles
techniques



Portes ouvertes sur l'avenir!

Portes de style, rustiques ou relax: vous avez le choix! Notre exposition vous révèle l'immense variété des portes domestiques Uninorm prêtes au montage (exécution normalisée, insonorisée, anti-radiations, y c. portes d'entrée ignifuges en bois ou en aluminium).



uninorm

1030 Villars- Ste-Croix, 021 35 14 66

Croix du Péage,

B2116

FASA
1875-1985
110 ANS

FASA - FONDERIE ET ATELIERS MECANIQUES D'ARDON SA
CH - 1917 Ardon - Valais Tél. (027) 86 11 02 Télex 38 689 FASA-CH

B1963

Petit?
Grand?

Rond?

Carré?

Rectangulaire?

Trafic léger? **1To**
 Trafic moyen? **5To**
 Trafic lourd? **7,5To / 10To**

... FASA, évidemment!

VF 07/85



ÉTANCHÉITÉ

ISOLATION

ASPHALTAGE

COUVERTURE - FERBLANTERIE

CHAPES EN ASPHALTE COULÉ

SERVICE ENTRETIEN

LAUSANNE
LA TOUR-DE-PEILZ
YVERDON
SAINT-AUBIN

021/36 24 75
021/54 24 75
024/21 58 12
039/55 32 09

FRIBOURG
GRANGES (VEVEYSE)

037/22 57 88
021/93 83 43

SION
MARTIGNY

027/22 05 45
027/58 20 88

Télex 452 141 PROU CH

B1381

Votre entreprise de confiance

Sols industriels

Chapes flottantes

Chapes liquides Selvoplan

Depuis 1962:
plus de 4 000 000 de m² posés

Profitez de notre expérience!

BALZANIMMER
Entreprise spécialisée **SA**

Lausanne Avenue Tivoli 60 Tél. (021) 24 99 91
Fribourg Rte des Arsenaux 9 Tél. (037) 22 40 22

B 2242

Bandes pour reprise
de bétonnage entre radier et murs

BFL MASTIX R4



Nous désirons recevoir une documentation technique
« BFL MASTIX »

Nom/Entreprise _____

Adresse _____

NP/Localité _____

B 2281

MASTIX SA
Av. de Rumine 48 1005 Lausanne
Tél. 021/23 42 78

Pourquoi les moisissures ne sont-elles
plus à l'abri même dans les abris PC?

C'est ça!

Parce que les déshumidificateurs de Schweizer
ne leur laissent aucune chance de survie!

Les déshumidificateurs d'air SESSA-PRETEMA
satisfont tant sur le plan fonctionnel que technique
aux plus hautes exigences du marché.

Qu'il s'agisse de la protection contre la rouille et
la corrosion dans l'industrie, de la prévention
d'avarie de stock alimentaire par moisissure ou
putréfaction ou encore de la sauvegarde des maté-
riaux et du matériel dans l'abri de protection civile.

Les déshumidificateurs d'air SESSA-PRETEMA
empêchent les dommages dus à l'humidité pouvant
parfois se monter à des millions de francs. De plus,
ne nécessitant pas de chauffage d'appoint, ils sont
particulièrement économes en énergie électrique.

Notre contribution à la protection de notre envi-
ronnement.

Ernst Schweizer SA
Constructions métalliques

Zurich

Sessa-Norm

B 2112

Coupon: Veuillez m'envoyer une documentation détaillée sur les déshumidificateurs d'air SESSA-PRETEMA.

Nom _____

Rue _____

NPA/Localité _____

IAS _____

Ernst Schweizer SA, Constructions métalliques, 8908 Hedingen ZH, Tél. 01/763 6111

Bureau de vente pour la Suisse romande: CH-1006 Lausanne, Chemin du Cap 3, Tél. 021/29 92 44

ATELIER CLAUDE MEYER



B 2339

Les bancs de parc appréciés de GTSM

Qualité solide. Prix avantageux. Pour chemins de promenade, places, installations de jardin et de sport, piscines, asiles etc. Simples à monter. Livrables immédiatement.



BON

- ☐ Nous aimerions recevoir un catalogue GTSM
☐ une offre pour _____

Nom/adresse: _____

GTSM MAGGLINGEN

2532 Macolin

TÉL. 01/461 11 30

8003 Zurich Aegertenstr. 56

La Sécurité en un coup d'oeil



Le système DOM - audio-visuel - vous rend attentifs! La porte n'est plus ouverte aux visiteurs indésirables. Une caméra-véo, cachée et montee à l'entrée, vous montre le visiteur. Partout, - dans les villas, les appartements, les bureaux et entreprises - le système audio-visuel DOM vous apporte une plus grande sécurité.



la technique pour votre sécurité

Conseils et documentation:
DOM AG - Technique de Sécurité
Tél. 0 55/63 18 86
CH-8852 Altendorf

B 2325

L'énergie sur mesure!

B1913

Par exemple avec les accumulateurs étanches au nickel-cadmium: sans entretien - rechargeables - durables!



- Exécution compacte
- Grande longévité en service cyclique
- Stockage en état déchargé

Et avec cela les petits chargeurs répondant aux normes suisses (testés ASE) avec indicateur optique de l'état de charge. Livrables complets, avec boîtier, ou sous forme de carte.

Votre conseiller Electrona vous aidera volontiers à réaliser une installation optimale dans les conditions les plus avantageuses. Demandez une offre sans engagement.

ELECTRONA

**Electrona SA, Fabrique d'accumulateurs,
CH-2017 Boudry, Tél. 038/44 21 21,
Télex 952 896 ACCU CH, Téléfax 038/42 15 17.**



Dejo SA, Boîte postale, 3360 Herzogenbuchsee, Tél. 063 61 56 71

Grilles Dejo

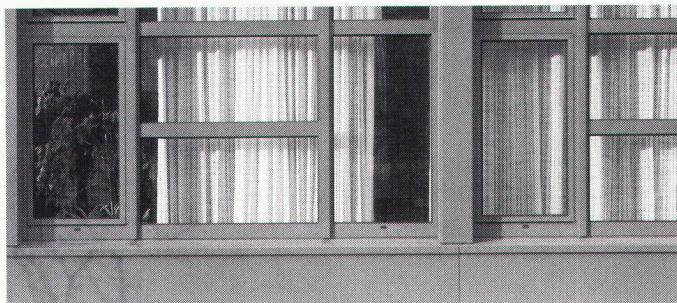
Des grilles livrées dans toutes les dimensions souhaitées

Grilles embouties, grilles embouties et soudées, marches Dejogrip. Pour disposer de notre catalogue technique plus complets,

**téléphonez-nous au:
063 61 56 71**

Z Zysse

B1638



Certains produits doivent résister à toutes sortes de conditions, dépassant même l'extrême limite ... Dans ces cas-là, il vaut mieux recourir aux constructions métalliques, et de préférence à Norma.

■ Exécutions en acier ou en métal léger: excellente conception technique et ligne résolument moderne. Portes anti-feu, portes anti-fumée, éléments et portes d'entrée, fenêtres métalliques: multiples variantes Norma pour résoudre tous vos problèmes.



B 2238

Systèmes de construction Norma - Meyer SA - 6260 Reiden - ☎ 062 81 91 81

A vendre

système Hewlett-Packard 9836 logiciel CAO architecture

Tablette graphique + Winchester 15 mégas + imprimante + Plotter A1. Valeur à neuf Fr. 102 000.—, cédé Fr. 60 000.—. Possibilité de reprise de leasing. Logiciel « Star », Fr. 60 000.— y compris initiation et mise en route.

Ecrire sous chiffre IAS 418 à IVA SA, rue du Pré-du Marché 23, 1004 Lausanne.

Architecte projeteur

Dons artistiques, fasciné par une architecture graphique et plastique.

Pour la création de grands projets en Suisse et à l'étranger.

Collaboration à long terme souhaitée.

Autodidacte ou graphiste doué accepté.

Faire offres écrites avec curriculum vitae à:
Pluss Architecture-Arts Plastiques SA
1201 Genève — 8, boulevard James Fazy

PHOTOLITHOS
CLICHÉS
J.M. LOETSCHER

Pl. Centrale 1 1003 Lausanne Tél. 021 23 64 40

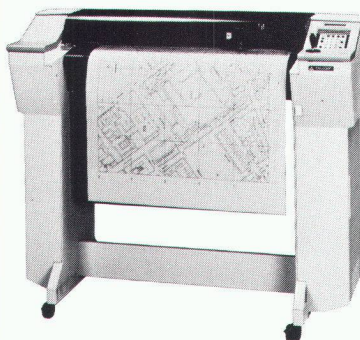
DUPUIS & CIE

CLICHÉS - PHOTOLITHOS

CHENEAU-DE-BOURG 3 TÉL. 23 39 23 LAUSANNE

B32

Nouveau traceur Calcomp



B 2340

**Le compagnon
intelligent
de votre
système CAO**

Conseil, vente,
démonstration:

DIGIDESIGN

72, ch. du Devin,
1012 Lausanne
Tél. 021/33 33 03

SA de la maison SIA à Zurich

Les actionnaires sont convoqués à la 19^e assemblée générale ordinaire

pour le **jeudi 26 juin 1986**, à l'Hôtel Baur-au-Lac, « petit palais », Talstrasse 1, Zurich 1.

Dès 11 h. 45 Apéritif (Remise des cartes de vote)

13 h. **Assemblée générale**

Ordre du jour:

1. Rapport d'activité 1985
2. Rapport de gestion 1985
et rapport de l'organe de contrôle
3. Décision sur la répartition du bénéfice
4. Décharge de l'administration
5. Nomination de l'organe de contrôle
6. Divers

Après l'assemblée les actionnaires sont invités à une promenade en bateau avec collation sur le lac de Zurich. Le retour est prévu vers 15 h. 30.

Les actionnaires peuvent prendre connaissance du rapport d'activité, du bilan et du rapport de l'organe de contrôle, déposés au secrétariat de la SA de la maison SIA, Genferstrasse 6, Zurich. Les cartes de vote peuvent être retirées au secrétariat jusqu'au 25 juin 1986 à 17 heures ou avant l'assemblée de 12 à 13 heures au local de l'assemblée. Il est possible de se faire représenter par d'autres actionnaires moyennant procuration écrite.

Zurich, le 26 mai 1986

Le Conseil d'administration

Projet 87 — Révision des normes du bâtiment — Consultations

Bulletin de commande à envoyer au:
Secrétariat général de la SIA
Case postale, 8039 Zurich

Je commande les exemplaires de consultation suivants au prix de Fr. 5.— l'exemplaire:

- | | |
|--|------------------------------|
| Norme SIA 238* <i>Isolation thermique des toits inclinés</i>
(Révision SIA 148, 1951) | <input type="checkbox"/> ex. |
| Norme SIA 240 <i>Ouvrages métalliques</i>
(Révision SIA 130, 1959) | <input type="checkbox"/> ex. |
| Norme SIA 241 <i>Travaux de menuiserie</i>
(Révision SIA 126, 1959) | <input type="checkbox"/> ex. |
| Norme SIA 243* <i>Isolation thermique extérieure avec enduit</i>
(nouvelle norme) | <input type="checkbox"/> ex. |
| Norme SIA 251* <i>Chapes flottantes</i>
(Révision SIA 134, 1959) | <input type="checkbox"/> ex. |
| Norme SIA 252* <i>Sols industriels sans joints</i>
(Révision SIA 134, 1959) | <input type="checkbox"/> ex. |
| Norme SIA 253 <i>Revêtements de sol en carreaux ou en bandes</i>
(Révision SIA 133, 1963) | <input type="checkbox"/> ex. |
| Norme SIA 254 <i>Revêtements de sol en bois</i>
(Révision SIA 128, 1959) | <input type="checkbox"/> ex. |
| Norme SIA 256 <i>Plafonds composés d'éléments préconfectionnés</i>
(Révision SIA 168, 1963) | <input type="checkbox"/> ex. |

* Ces projets seront envoyés en juillet 1986 seulement.

- | | |
|---|------------------------------|
| Norme SIA 318* <i>Aménagement des jardins</i>
(Révision SIA 141, 1963) | <input type="checkbox"/> ex. |
| Norme SIA 331 <i>Fenêtres</i>
(Révision SIA 131, 1959) | <input type="checkbox"/> ex. |
| Norme SIA 342 <i>Ouvrages de protection contre le soleil
et les intempéries</i>
(Révision de l'édition 1976) | <input type="checkbox"/> ex. |

Indiquer s'il vous plaît le nom et l'adresse avec le numéro postal en lettres majuscules dans le cadre ci-dessous prévu à cet effet (sera utilisé pour la réponse).

Nom/prénom:

Rue:

NPA/Localité:

Date:

Signature:

**Promotion
Planification industrielle
Entreprise générale**



Notre société réalise en Suisse romande des
**bâtiments industriels et administratifs
(clés en main)**

Nous souhaitons engager, dans les meilleurs délais, un

conducteur de travaux

pour faire face au constant développement de notre département Etudes et Entreprise générale et pour compléter l'effectif de notre bureau de **Lausanne**.

Le candidat, technicien de formation, sera responsable de la direction de chantiers, y compris devis, soumissions, métrés, surveillance, facturation.

Nous vous offrons:

- des conditions d'engagement motivantes;
- les prestations sociales d'une grande société.

Si vous êtes intéressé, nous vous invitons à nous faire parvenir votre **dossier de candidature complet**, comprenant lettre manuscrite, curriculum vitae, copies de certificats et diplômes, photo, à l'attention de **M. Scheiwiler, GEILINGER SA, Chemin des Cerisiers, 1462 Yvonand**.

GEILINGER

GEILINGER SA
37, chemin de Maillefer
1052 Le Mont s/ Lausanne
Tél. 021 36 10 72

**Promotion
Planification industrielle
Entreprise générale**



Notre société réalise en Suisse romande des
**bâtiments industriels et administratifs
(clés en main)**

Nous souhaitons engager, dans les meilleurs délais, un

chef de projet

pour faire face au constant développement de notre département Etudes et Entreprise générale et pour compléter l'effectif de notre bureau de **Lausanne**.

Le candidat de formation architecte/ingénieur ou équivalent sera responsable de la planification et de la réalisation de nos projets, comprenant leur direction technique, commerciale et financière.

Nous vous offrons:

- des conditions d'engagement motivantes;
- les prestations sociales d'une grande société.

Si vous êtes intéressé, nous vous invitons à nous faire parvenir votre **dossier de candidature complet**, comprenant lettre manuscrite, curriculum vitae, copies de certificats et diplômes, photo, à l'attention de **M. Scheiwiler, GEILINGER SA, Chemin des Cerisiers, 1462 Yvonand**.

GEILINGER

GEILINGER SA
37, chemin de Maillefer
1052 Le Mont s/ Lausanne
Tél. 021 36 10 72

Construction métallique

La division construction métallique de notre entreprise occupe une position importante en Suisse et à l'étranger. Son activité s'étend aux problèmes les plus divers dans les domaines

charpentes métalliques et construction d'appareils

Nous souhaitons engager rapidement pour nos bureaux techniques à Yvonand un

ingénieur diplômé en génie civil EPF

en qualité de

chef de projet

Si vous faites preuve d'initiative et que vous avez autant le sens de la négociation que de connaissances techniques, nous pouvons vous offrir un poste dont les tâches principales comprennent l'établissement de projets, des calculs statiques, des responsabilités dans les domaines du conseil technique, des offres, de la vente et de la réalisation.

Vous bénéficierez de nos conditions d'engagement motivantes et des prestations sociales d'une grande société. Si vous êtes intéressé, nous vous invitons à nous faire parvenir votre dossier de candidature complet, comprenant photo, curriculum vitae, certificats et diplômes, à l'attention de **M. Marc Scheiwiler, Geilinger SA, chemin des Cerisiers, 1462 Yvonand**.

GEILINGER

Geilinger SA
1462 Yvonand, Ch. des Cerisiers
Tél. 024 32 11 32, Télex 457 171

Pour renforcer nos activités en Suisse française, nous cherchons des

professionnels(les) de la construction comme traducteurs(trices)

pour toutes nos publications. Etes-vous de langue maternelle française avec de bonnes connaissances d'allemand? Pouvez-vous réaliser des traductions linguistiquement et techniquement impeccables?

Alors posez votre candidature pour une activité intéressante et variée.

Veuillez vous adresser à **MM. H. Joss** ou **E. Boehlen** à Zurich (tél. 01/24144 88) ou **M. M. Decoppet** à Yverdon (tél. 024/22 12 72).

Centre suisse d'études
pour la rationalisation du bâtiment

Zentralstrasse 153, 8003 Zurich
Téléphone 01/24144 88

Av. Haldimand 11, 1401 Yverdon
Téléphone 024/22 12 72

L'expérience
de la pratique —
pour la pratique!

QUI ADAPTE L'ORDINATEUR À LA RÉALITÉ ?

(CODATA, PLEXUS, SUN MICROSYSTEMS, DIGITAL, PRIME,
HEWLETT-PACKARD...)

Génie civil

- Statique
- Fondations
- Protections - Soutènement
- Béton armé et précontraint
- Construction métallique
- Hydraulique
- Construction routière

Soumissions

- Catalogues CRB, VSS, Personnel...
- Comparaison des offres
- Gestion de chantier
- Gestion de mandats

Bureautique

- Traitement de texte
- Tableur

Comptabilité

- Générale et analytique
- Multimonnaies
- Multisociétés
- Gestion de trésorerie

Dessins

Mensurations cadastrales

Votre partenaire

ICS **COMPUTER**
SERVICES

Ch. de Montelly 62
Tél. 021/25 11 75

CH-1007 Lausanne
Télex 24 920 ics ch

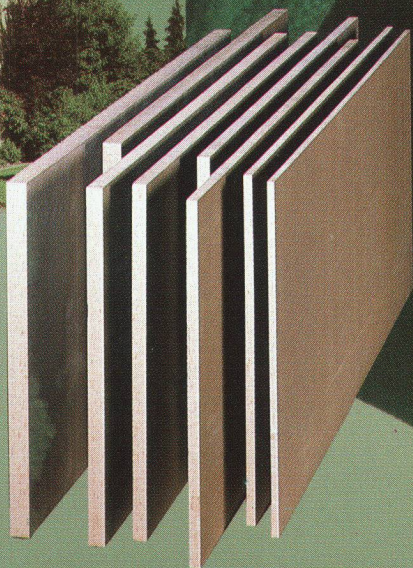
DURIPANEL, le panneau aggloméré bois-ciment, vous permet de varier vos réalisations, en choisissant

- des couleurs pour le système de façade ou pour la rénovation du bâtiment
- des crépis, pour les façades individuelles
- des peintures durcies par rayons électroniques pour des parois intérieures ou extérieures
- le placage, pour des transformations intérieures ou un revêtement de carrelage dans les locaux humides
- la protection au feu (attestations F30, F60 et F90).

Notre service de façonnage spécialisé exécute le travail selon vos instructions, il est rapide, souple et économique. Prenez contact avec nos conseillers techniques.



Atelier René Villiger ASG, Siss



Eléments de façades
Eléments de toiture et de plancher
Eléments antibruit
Dalles hourdis-caissons

Maçonnerie
Plaques isolantes
Duripanel, panneaux
agglomérés bois/ciment

82182

Durisol
le matériau naturel

Durisol Villmergen SA
CH-5612 Villmergen
Téléphone 057/21 12 81
Télex 58 363

Bureau de vente
pour la Suisse romande
CH-1020 Renens
Téléphone 021/34 74 64

Création Duripanel

