

Zeitschrift: Ingénieurs et architectes suisses
Band: 112 (1986)
Heft: 12

Werbung

Nutzungsbedingungen

Die ETH-Bibliothek ist die Anbieterin der digitalisierten Zeitschriften auf E-Periodica. Sie besitzt keine Urheberrechte an den Zeitschriften und ist nicht verantwortlich für deren Inhalte. Die Rechte liegen in der Regel bei den Herausgebern beziehungsweise den externen Rechteinhabern. Das Veröffentlichen von Bildern in Print- und Online-Publikationen sowie auf Social Media-Kanälen oder Webseiten ist nur mit vorheriger Genehmigung der Rechteinhaber erlaubt. [Mehr erfahren](#)

Conditions d'utilisation

L'ETH Library est le fournisseur des revues numérisées. Elle ne détient aucun droit d'auteur sur les revues et n'est pas responsable de leur contenu. En règle générale, les droits sont détenus par les éditeurs ou les détenteurs de droits externes. La reproduction d'images dans des publications imprimées ou en ligne ainsi que sur des canaux de médias sociaux ou des sites web n'est autorisée qu'avec l'accord préalable des détenteurs des droits. [En savoir plus](#)

Terms of use

The ETH Library is the provider of the digitised journals. It does not own any copyrights to the journals and is not responsible for their content. The rights usually lie with the publishers or the external rights holders. Publishing images in print and online publications, as well as on social media channels or websites, is only permitted with the prior consent of the rights holders. [Find out more](#)

Download PDF: 24.01.2026

ETH-Bibliothek Zürich, E-Periodica, <https://www.e-periodica.ch>

Ingénieurs et architectes suisses

Bulletin technique
de la Suisse romande

Paraît tous les 15 jours

112^e année

N° 12/86

5 juin 1986

Société des éditions
des associations techniques
universitaires (SEATU)

Organe officiel

de la Société suisse des
ingénieurs et des architectes (SIA),

de l'Association amicale
des anciens élèves de l'EPFL
(Ecole polytechnique fédérale
de Lausanne),

des Groupes romands des
anciens élèves de l'EPFZ (Ecole
polytechnique fédérale de
Zurich)

et de l'Association suisse des
ingénieurs-conseils (ASIC)

Rédaction

Rédaction de «Ingénieurs et
architectes suisses», tirés à part,
renseignements: En Bassenges,
1024 Ecublens, tél. (021) 47 20 98
case postale 630
(mardi et jeudi, 14 h. à 16 h. 30)

Jean-Pierre Weibel,
ing. EPFZ-SIA,
rédacteur en chef

François Neyroud, arch. SIA,
rédacteur

Impression:
Imprimerie Bron SA
1001 Lausanne
Photolitho:
Polygravia, Borde 28 bis
1018 Lausanne

Les manuscrits seront rendus
selon accord avec la rédaction

Toute reproduction du texte et
des illustrations n'est autorisée
qu'avec l'accord de la rédaction
et l'indication de la source

Abonnements

Un an, Suisse Fr. 109.-
Un an, étranger Fr. 118.-
Prix du numéro, Suisse Fr. 6.50
Prix du numéro, étranger Fr. 7.50

Abonnement à prix réduit pour
étudiants et membres A³E²PL,
GEP, ASIC, FAS et UTS.

Membres SIA: toutes communi-
cations concernant les abon-
nements sont à adresser exclusi-
vement au Secrétariat général de la
SIA, case postale, 8039 Zurich,
tél. (01) 201 15 70.

CCP: Ingénieurs et architectes
suisses (Bulletin technique de la
Suisse romande),
N° 10-5775, Lausanne

Adresser toutes communications
concernant abonnement, vente au
numéro, changement d'adresse,
expédition, etc. à:
Imprimerie Bron SA,
case postale 508,
1001 Lausanne, tél. (021) 32 99 44

Régie des annonces

IVA

IVA SA de publicité
internationale
23, rue du Pré-du-Marché
1004 Lausanne
Tél. (021) 37 72 72 / 73 / 74

Siège central:
Mühlebachstr. 43, 8032 Zurich
Tél. (01) 251 24 50

Schweizer Ingenieur und Architekt

Schweizerische Bauzeitung

Adresse: Postfach,
CH-8021 Zürich
Tel. (01) 201 55 36

Numéro 20/86

Notwendige Vielfalt der
Formen. Von *W. Bodmer*,
Zürich 479
Methoden zur Konservierung
von Burgruinen.
Von *J. Obrecht*, Wiedlisbach 480
Vorrömische Talsperren.
Von *N. Schnitter*, Baden 485
Tragverhalten von Hallen
mit V-Faltendächern.
Von *R. Rosman*, Zagreb 491

Numéro 21/86

Risiko. Von *B. Peyer*,
Zürich 505
Notizen zur Wieder-
aufwertung historischer
Städte in Polen.
Von *F. Stuber*, Zürich 506
Weltbilder Architektur –
eine Kontroverse.
Von *H. Szadowsky*, Basel 516

Sommaire

Tableau des concours B 49

Carnet des concours B 50

Congrès B 50

Produits nouveaux B 50, B 52

Hydrologie

Estimation spatiale des
précipitations dans
l'ouest de la Suisse par
la méthode du krigeage,
par *Jean-Pierre Jordan*
et *Paul Meylan* 157

Actualité 162

Bibliographie 162, 176, B 52

Génie civil

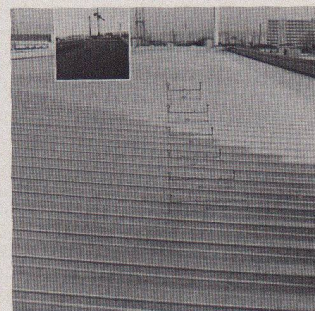
Prolongation de la piste
de l'aéroport de Funchal,
à Madère, par *Claude Frey* 163

Expositions 171

Vie de la SIA 173, B 52

Industrie et technique 175, B 51

Couverture



**Assainissement du toit plat
de l'ancien bâtiment Firestone,
à Pratteln (BL)**

C'est la couverture BEMO-
ROOF® 65/333 en aluminium
brillant qui a été choisie pour cet
ouvrage. Les éléments en ont été
fabriqués sur le chantier grâce au
système mobile *Panelformer*. Le
montage a été assuré par la Mai-
son réputée Häring & Co. SA,
4133 Pratteln.

Le nouveau système d'étanchéi-
té en métal, pour l'assainisse-
ment de toits plats dont la pente
est inférieure à 1%, permet de
réaliser des économies. Le systè-
me BEMO-ROOF® constitue une
synthèse réussie de l'ancien toit à
pli, éprouvé, et de la technique
moderne de tôle trapézoïdale.

Le montage d'éléments de toit-
ure BEMO-ROOF® ne nécessite ni
le percement de trous de fixation,
ni de raccords transversaux. Le
système de tôles à pli peut être
muni en usine d'un joint en
caoutchouc. Le système mobile
de fabrication des panneaux per-
met la confection in situ pour des
longueurs allant jusqu'à 50 m.

Les éléments BEMO-ROOF® et
BEMO-FLAT-ROOF® sont livra-
bles en 6 largeurs, allant de 250 à
600 mm, en aluminium, en cui-
vre, en acier 37, en zinc et en acier
inoxydable.



BEMO ELEMENTBAU AG

Rütistrasse 10
8134 Adliswil/Zurich
Téléphone 01/710 25 50
Télex 58 321 BEMO-CH

Dans le prochain numéro:

Nouvelle halle du Musée
des transports de Lucerne

Calcul plastique des profilés
métalliques en double té
comprimés et fléchis



**«Quand le travail
est terminé
on ne voit plus
le nouveau
label de qualité**

★LIGNUM CH10★

**des panneaux
de particules
suisses.**

**Mais,
i'y prête attention
lors de l'achat.»**

Hans Marthaler
Menuiserie Marthaler
8105 Regensdorf
Utilisateur de novopan
Standard depuis 1954

B 2210

Voilà l'opinion d'un menuisier conscient de sa responsabilité car le label de qualité ★LIGNUM CH10★ certifie que le novopan Standard ainsi que le F5 sont sans inconvénient pour la santé et que dans des conditions normales d'utilisation, aucune odeur n'est perceptible.

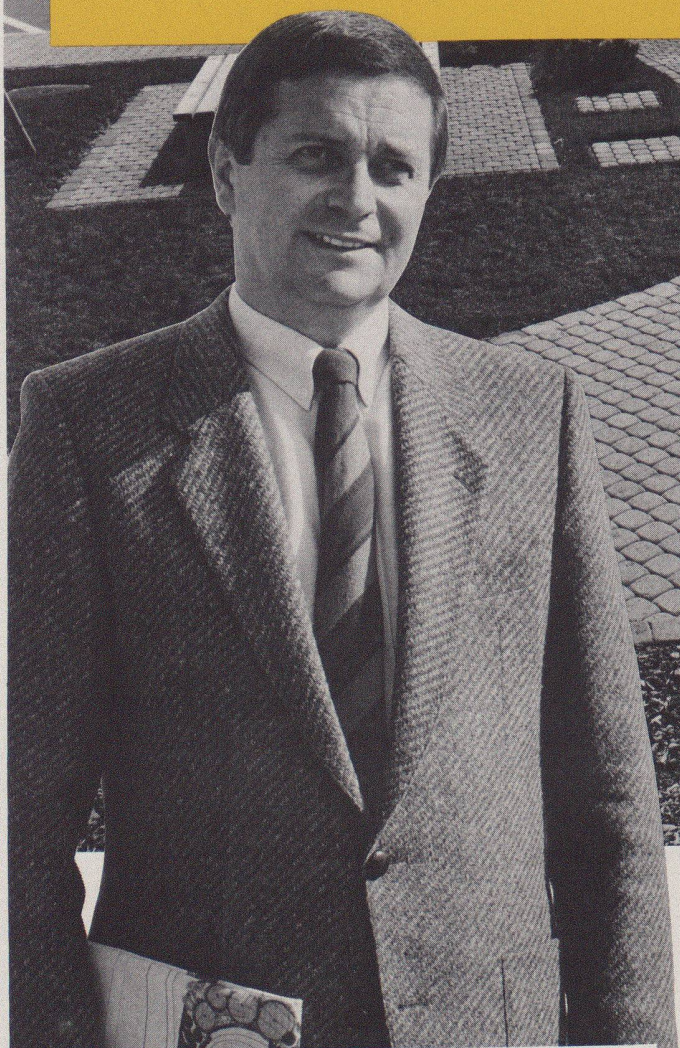
D'un standard sans équivoque

novopan[®] Standard
le panneau de copeaux

novopan-keller ag Böttstein
5313 Klingnau

«Pour que mon architecture soit pleinement mise en valeur, il faut un ensemble parfait. Avec les pavés Nostalit colorés de Bangerter, je dispose d'énormes possibilités d'aménagement. Mes clients sont enchantés.»

Un architecte-paysagiste qui répond entièrement
aux désirs des maîtres de l'ouvrage.
L. Zbinden, 1722 Bourguillon



B 2307

☐ Veuillez m'envoyer le nouveau catalogue
d'articles de jardin Bangerter avec
la liste des revendeurs.

Prénom _____

Nom _____

Rue _____

NPA/Lieu _____

If

Demandez le nouveau catalogue d'articles de jardin Bangerter avec la ligne **NOSTALIT**. Vous découvrirez alors combien le béton coloré est sympathique et vivant, en pleine harmonie avec la nature. Vous pouvez aussi vous faire conseiller par un marchand de matériaux de construction ou paysagiste de votre région concernant le programme Bangerter.

BANGERTER
LYSS

le béton création

Bangerter SA, 3250 Lyss
Téléphone 032 84 72 22

il y a suffisamment de stores bon marché...

Qualité et prix doivent être en parfaite harmonie. Et, à juste titre, la qualité doit pouvoir encore être exigée après le temps de garantie. Pour les installations de volets roulants et de stores à lamelles, c'est dans les détails déjà que commence la qualité. Des matériaux soigneusement éprouvés, un montage méticuleux, des solutions bien réfléchies faites en collaboration avec d'autres entreprises de la branche «façades», caractérisent ces produits qui ont fait largement leur preuve. Cent ans de travaux de développement, d'amélioration et de raffinement sont à la base des produits GRIESSER. La judicieuse combinaison d'un solide métier et d'une production industrielle moderne a abouti à des produits de pointe. Les produits GRIESSER sont calculés sur une base réelle. Les prix comprennent en plus de nombreuses prestations. Discussions – conseils – documentation – aide en planification et dessin – prise en considération des désirs individuels – recherche d'adaptations esthétiques – réalisation. Après la livraison également, GRIESSER reste à votre disposition avec une organisation d'entretien et de réparation bien qualifiée. Qui peut, dans la construction, se

passer d'un tel service?

...de propriétaires déçus également!

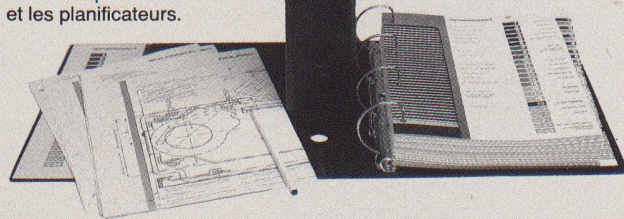
GRIESSER SA 8355 AADORF
Protection contre le soleil
et les intempéries

052 / 47 05 21

Succursales et
représentations
dans toute la Suisse

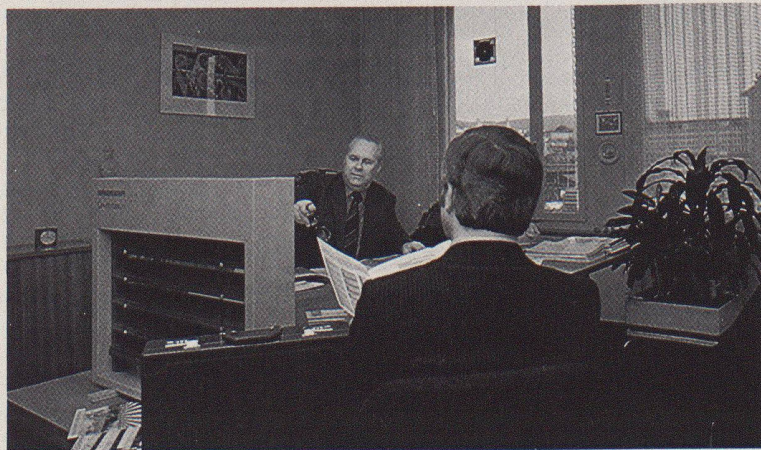
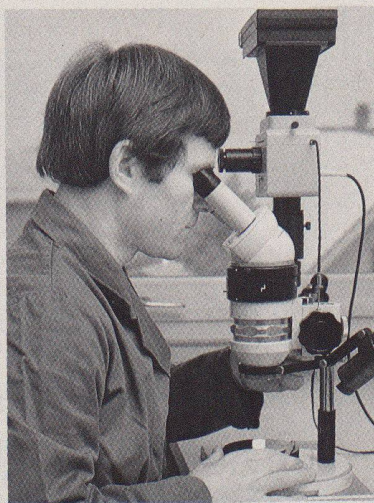
La documentation GRIESSER, avec ses nombreux plans de montage, est devenue un instrument de travail très demandé par les architectes et les planificateurs.

Demandez-nous votre exemplaire! C'est bien volontiers que nous vous le ferons parvenir gratuitement.

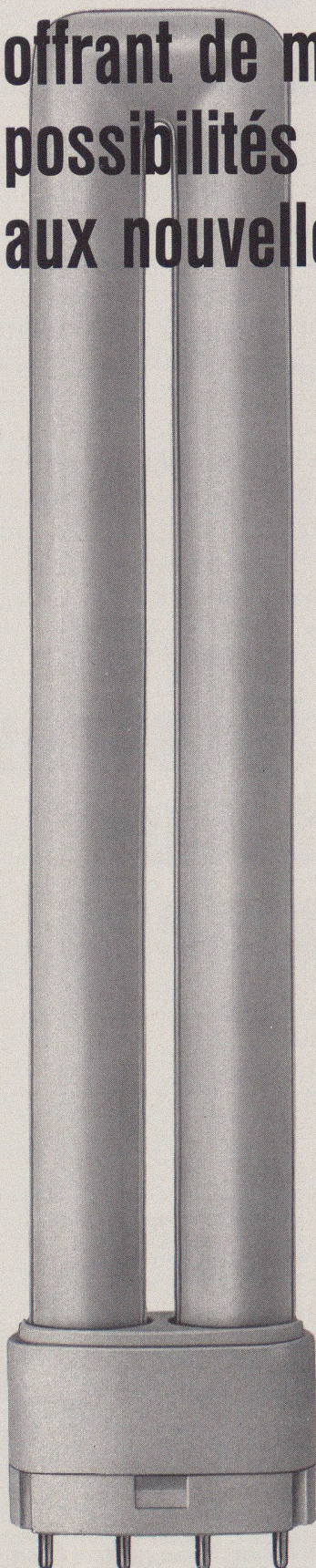


GRIESSER

B1991



La nouvelle lampe
de 25 cm,
offrant de multiples
possibilités
aux nouvelles idées:



Courant de secours sur mesure!

B1912

Par exemple
avec les accumulateurs au plomb **Carefree**:
sans entretien – sans problème – avantageux.

- Exécution compacte
- Utilisation facile même avec consommateur en parallèle
- Disponibles en blocs d'une tension nominale de 2 à 12 V



Et avec cela les petits chargeurs répondant aux normes suisses (testés ASE) avec indicateur optique de l'état de charge. Livrables complets, avec boîtier ou sous forme de carte.

Votre conseiller Electrona vous aidera volontiers à réaliser une installation optimale dans les conditions les plus avantageuses. Demandez une offre sans engagement.

ELECTRONA

Electrona SA, Fabrique d'accumulateurs,
CH-2017 Boudry, Tél. 038/44 21 21,
Télex 952 896 ACCU CH, Téléfax 038/42 15 17.

DEJO

Dejo SA, Boîte postale, 3360 Herzogenbuchsee, Tél. 063 61 56 71

Dejogrip

les grilles Dejo
répondent aux plus
grandes exigences.

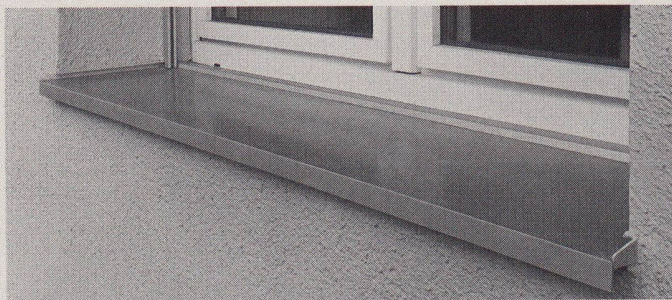
Grilles embouties, grilles embouties et soudées, marches Dejogrip. Pour disposer de notre catalogue technique plus complet,

téléphonez-nous au:
063 61 56 71

Zysset



221a ch*



Le mieux serait encore que vous oubliiez tout ce que vous savez déjà sur les tablettes de fenêtre et leurs appuis parce que justement Norma vous offre de nouvelles perspectives.

norma
BAUSYSTEME

B 2332

Systèmes de construction Norma — Meyer SA — 6260 Reiden — ☎ 062 81 91 81

Bandes pour reprise de bétonnage entre radier et murs

BFL MASTIX R4

Nous désirons recevoir une documentation technique «BFL MASTIX»

Nom/Entreprise _____

Adresse _____

NP/Localité _____

B 2281

MASTIX SA 1005 Lausanne
Av. de Rumine 48
Tél. 021/23 42 78

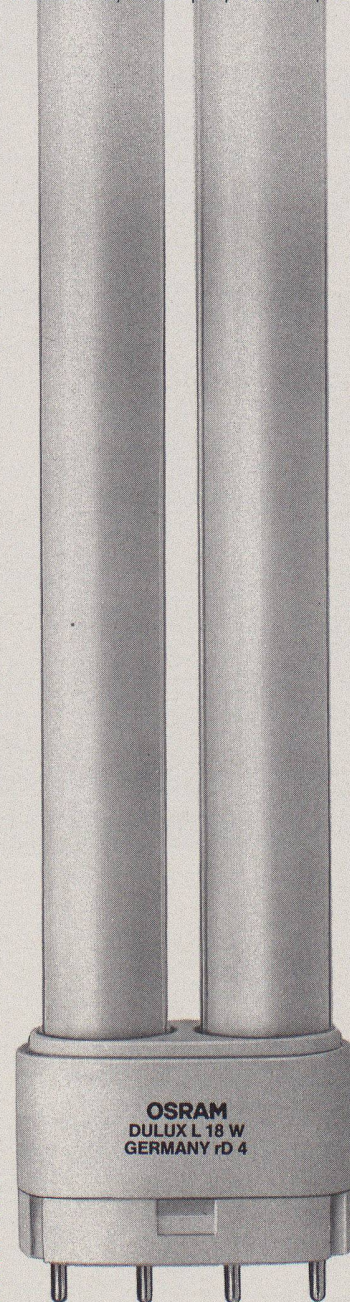
OSRAM DULUX® L.

Les nouvelles lampes DULUX® L de 25/35/45 cm de longueur offrent de nombreuses et nouvelles possibilités d'installation de luminaires. 2/3 plus courtes que les tubes conventionnels, mais toutes aussi puissantes et dans les mêmes teintes de lumière.

DULUX® L 18 W 232	18 W = 1200 Lumen
DULUX® L 24 W 327	24 W = 1800 Lumen
DULUX® L 36 W 422	36 W = 2900 Lumen

Culot unique à 4 broches pour installations conventionnelles ou HF. Teintes LUMILUX®.

DULUX® L, la lampe pour le spécialiste créatif.



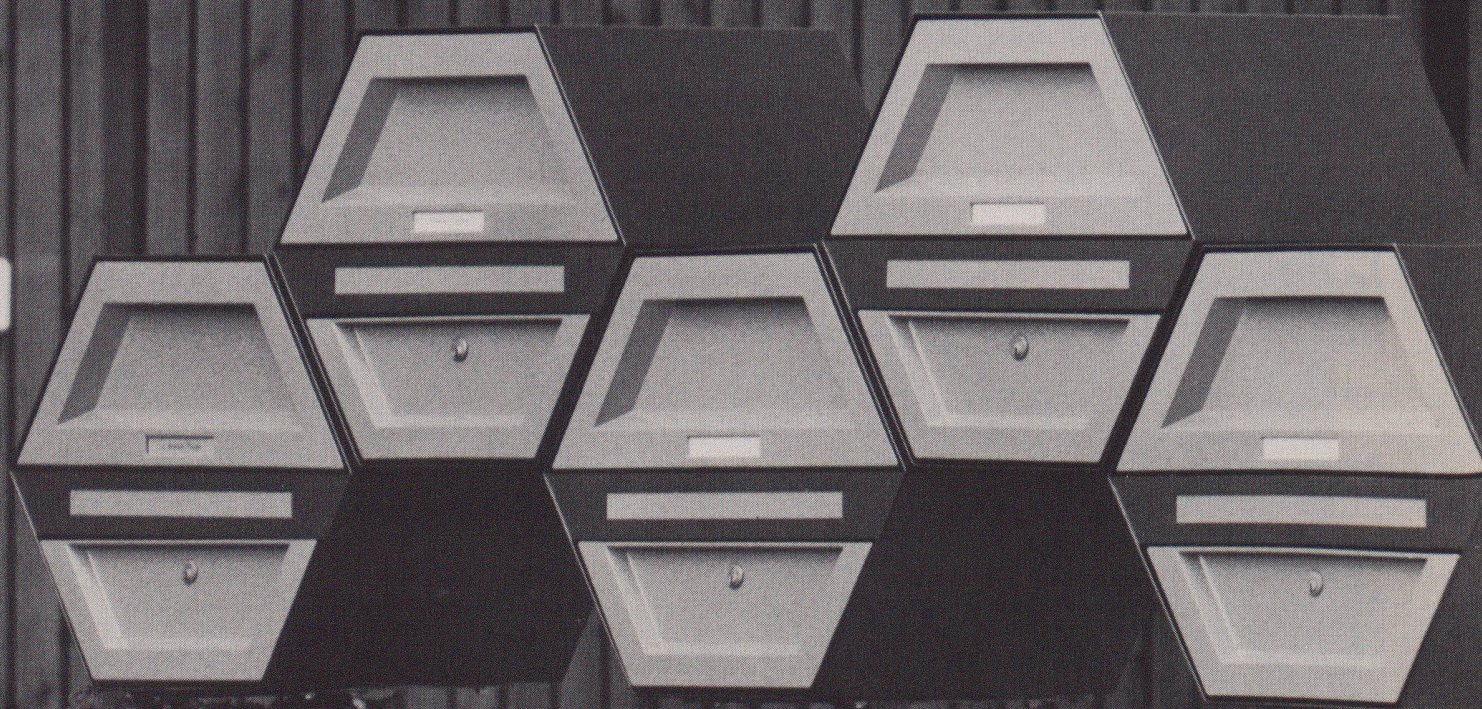
DULUX® L
grandeur originale

OSRAM AG
Bürglistr. 31
8400 Winterthur
052-25 71 71

OSRAM

2.21 b ch* B 2296

Nos Ruches aux lettres. Forme et qualité exclusives.



B 2195

Matériel: la ligne exclusive des boîtes aux lettres de Siegfried Keller SA

Caractéristiques: inoxydable, stable, esthétique

Exécution: ruche seule ou en groupe, livrable dans toutes les teintes

(Autres produits figurant dans notre gamme d'éléments de construction pour le bâtiment: boîtes aux lettres groupées, soupiraux, tablettes de fenêtres, portes en acier, caillebotis, etc.)



Siegfried Keller SA

Qualité dans le moindre détail

Constructions métalliques · Eléments de construction · 22, route de la Maladière
1022 Chavannes-Lausanne · Tél. 021/35 07 12

Siège à: 8304 Wallisellen