

Zeitschrift: Ingénieurs et architectes suisses
Band: 112 (1986)
Heft: 9

Vereinsnachrichten

Nutzungsbedingungen

Die ETH-Bibliothek ist die Anbieterin der digitalisierten Zeitschriften auf E-Periodica. Sie besitzt keine Urheberrechte an den Zeitschriften und ist nicht verantwortlich für deren Inhalte. Die Rechte liegen in der Regel bei den Herausgebern beziehungsweise den externen Rechteinhabern. Das Veröffentlichen von Bildern in Print- und Online-Publikationen sowie auf Social Media-Kanälen oder Webseiten ist nur mit vorheriger Genehmigung der Rechteinhaber erlaubt. [Mehr erfahren](#)

Conditions d'utilisation

L'ETH Library est le fournisseur des revues numérisées. Elle ne détient aucun droit d'auteur sur les revues et n'est pas responsable de leur contenu. En règle générale, les droits sont détenus par les éditeurs ou les détenteurs de droits externes. La reproduction d'images dans des publications imprimées ou en ligne ainsi que sur des canaux de médias sociaux ou des sites web n'est autorisée qu'avec l'accord préalable des détenteurs des droits. [En savoir plus](#)

Terms of use

The ETH Library is the provider of the digitised journals. It does not own any copyrights to the journals and is not responsible for their content. The rights usually lie with the publishers or the external rights holders. Publishing images in print and online publications, as well as on social media channels or websites, is only permitted with the prior consent of the rights holders. [Find out more](#)

Download PDF: 25.01.2026

ETH-Bibliothek Zürich, E-Periodica, <https://www.e-periodica.ch>

Expositions

HILSA 86

CIPAG

présente des nouveautés

Cipag, la dynamique entreprise de Suisse romande offre cette année un vaste programme d'appareils de chauffage et d'eau chaude. Avec un engagement infatigable, les spécialistes de Cipag développent sans cesse de nouvelles solutions techniques, économiques et individuelles pour tous les problèmes de chauffage et d'eau chaude. Ce n'est donc pas par hasard que Cipag propose aujourd'hui un système modulaire qui, selon les conditions (particulières ou économiques), produit de l'eau chaude à partir de différentes énergies, qui peuvent même être combinées entre elles, assurant une utilisation optimale de l'énergie.

Le visiteur de la Hilsa découvrira, entre autres, une nouvelle gamme de chauffe-eau pour armoire haute, disponible en plusieurs grandeurs. Son nouveau système de distribution d'eau froide et d'eau chaude est très convaincant et aura certainement un immense succès.

Dans le secteur du chauffage, Cipag présente pour la première fois en Suisse le programme complet des chaudières Remeha. En plus des chaudières à surpression et des chaudières à gaz, Cipag présente aussi les chaudières révolutionnaires à gaz à condensation (rendement jusqu'à 105%). Un appareil fonctionnera sur le stand. Une particularité dans ce programme Remeha: une gamme de puissances s'étendant jusqu'à 1400 kW, ce qui est spécialement intéressant pour les grands complexes immobiliers. Une autre nouveauté Cipag dans le secteur du chauffage à bois: la chaudière 1FG, avec une seule

chambre de combustion fonctionnant selon le principe de la gazéification du bois.

Halle 3, stand 336.

Cipag
1700 Vevey
Tél. 021/519494.

Système d'installation sanitaire avec le «tuyau dans le tuyau»

Le principe du «tuyau dans le tuyau» a été adopté pour le système Optiflex de la Maison Nussbaum. Il consiste en une distribution individuelle pour chaque poste de soutirage, pour l'eau froide et pour l'eau chaude jusqu'à 95 °C et 10 bars de pression de service. Toutes les composantes du système s'intègrent parfaitement les unes avec les autres et constituent un ensemble compact. Ce système garantit aux architectes, projeteurs, installateurs et promoteurs une sécurité au plus haut degré et, de ce fait, une nette délimitation des responsabilités.

Le programme de robinetterie d'arrêt

Les avantages communs de ces robinets sont: l'étanchéité de la tête et des raccords, celle de la tige, le volant en matière synthétique, résistant à la chaleur et aux chocs et le corps en bronze approprié pour toute eau potable.

Filter fin

Nouveau est le filtre fin FF10 en acier inoxydable pour gros débits, équipé de 10 cartouches. Il peut être utilisé, selon le type et l'installation, avec ou sans rinçage à contre-courant, pour les températures jusqu'à 130 °C.

Halle 6, stand 604.

R. Nussbaum SA
Fonderie et robinetterie
4601 Olten
Tél. 062/25 22 22.

Produits nouveaux

Détection aisée des fissures des ponts

Un ingénieur frappe un pont routier en béton armé à l'aide d'un marteau à force constante pour détecter, grâce à la réflexion des

ondes de choc, la présence de fissures indiquée sur l'affichage à cristaux liquides de son appareil – Instrument Delamination Device (IDD) – dont il est l'inventeur et que l'on voit ici appliqué au mur de l'pont. L'IDD comprend plusieurs types

de marteaux – dont un multi-têtes et un autre télescopique – des câbles de senseur, le senseur lui-même (également appelé accéléromètre) et un petit appareil électronique de mesure de choc. Pour opérer, il suffit d'appliquer sur le pont – ou toute autre structure – l'accéléromètre contenant un cristal piézo-électrique qui, activé par l'effet des ondes produites par le choc du marteau, va dégager une petite charge électrique, elle-même mesurée et affichée. Si la partie examinée est saine, on obtient un chiffre bas, dans le cas contraire le chiffre affiché indiquera la présence d'un défaut tel qu'espace creux ou déstratification.

L'IDD serait à même de détecter la présence de fissures et autres détériorations jusqu'à 50 cm de profondeur. Il peut également servir à mesurer la gravité des fissures visibles. Lorsque le système est relié à une roue de mesure linéaire on peut très rapidement examiner de grandes surfaces comme par exemple des autoroutes. L'appareil peut servir à l'examen d'autres structures que les ponts et les routes.

Applied Dynamics Ltd, Dynamic House, Reigate Road, Dorking, Surrey, Angleterre RH4 1SG.
Tél. Dorking (0306) 888595.

Marquer un anniversaire d'une grosse pierre (pas forcément blanche!)

La pierre «Löffel» entre dans sa dixième année. En 1976, elle a été le premier d'une série d'éléments en béton servant à soutenir et stabiliser les talus de verdure. Sa souplesse d'emploi dans les courbes et les déclivités ainsi que son comportement statique sont bien connus des spécialistes. En outre, d'innombrables talus équipés de pierres «Löffel» prouvent que les plantes s'y épanouissent. L'utilisation idéale des pierres «Löffel» – confirmée par la pratique – trouve son application dans une dénivellation de 1,20 à 3 m environ.

Les fabricants des pierres «Löffel» ont pris la décision de donner un grand frère à la pierre «Löffel» à l'occasion de ce dixième anniversaire pour répondre aux nombreux souhaits des

clients: «Big-Löffel» comporte tous les avantages de la pierre «Löffel» normale. Son exécution normalisée dans les longueurs de 60 et 100 cm permet de réaliser des talus hauts équipés d'un escalier. «Big-Löffel» trouve son application dans une dénivellation de 2,50 à 5 m environ. Le nombre de pierres «Big-Löffel» se réduit de 9 à 4 pièces par mètre carré de mur apparent par rapport aux pierres normales, d'où un prix au mètre carré très avantageux, malgré un prix unitaire plus élevé. Vu son poids important, le grand frère ne peut plus être posé manuellement, mais avec un engin de pose loué lors de la livraison.

A. Tschümperlin SA
Matériaux de construction
6340 Baar
Tél. 042/333 444.

Vie de la SLA

Communications SVIA

Concours de ski 1986

Le traditionnel concours de ski de la SVIA a eu lieu le 8 mars 1986 aux Marécottes. La participation a été réjouissante avec un total de 36 concurrents répartis dans les différentes catégories.

Le temps magnifique, l'excellent état des pistes et l'aide compétente de nos amis de la station ont permis l'organisation de deux manches de slalom géant dans les meilleures conditions.

La tout aussi traditionnelle raclette, préparée au feu de bois, fut suivie de la proclamation des résultats et de la distribution des challenges et autres prix.

Extrait des résultats:

Membres SVIA: 1. Richter Jacques (Challenge Guex); 2. Charotton Georges; 3. Rapin Gilbert; 4. Burgener Marc.

Dames: 1. Lachat Claire; 2. Richter Chantal; 3. Mingard Catherine.

Invités: 1. Brown Christopher; 2. Rapin Christoph.

Filles: 1. Charotton Carole; 2. Dan Raluca.

Garçons: 1. Suter Marc; 2. Rapin Vincent; 3. Mingard Raphaël.

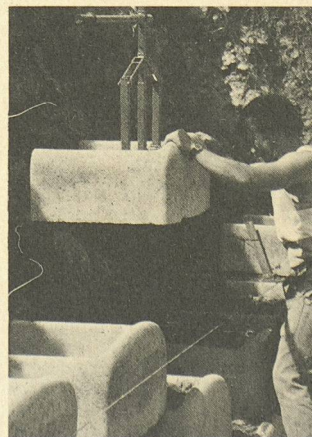
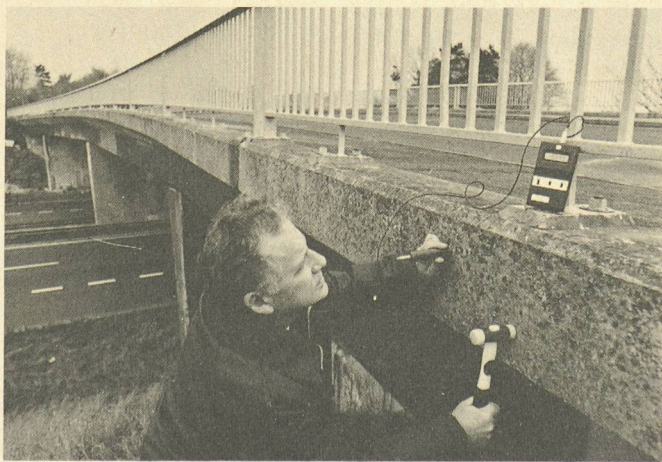
Les participants ont certainement pu garder en mémoire une très belle journée, et il reste à espérer que Jacques Richter, l'organisateur du prochain concours, puisse compter sur une participation encore plus nombreuse.

René Suter

Tremblement de terre de Mexico

Journée d'information
Zurich, 12 mai 1986

En dernière minute, on nous annonce que le groupe suisse du génie sismique (traduction française sans garantie de la rédaction) organise une journée d'information sur le séisme du 19 septembre 1985 et ses leçons pour la Suisse. Elle aura lieu le mardi 12 mai à 13 h. 30 en l'Auditorium Maximum de l'EPFZ, à Zurich. Inscription sur place (Fr. 60.-).



Engin de pose pour «Big-Löffel» lourds de 120 et 180 kg.