

Zeitschrift: Ingénieurs et architectes suisses
Band: 112 (1986)
Heft: 8

Werbung

Nutzungsbedingungen

Die ETH-Bibliothek ist die Anbieterin der digitalisierten Zeitschriften auf E-Periodica. Sie besitzt keine Urheberrechte an den Zeitschriften und ist nicht verantwortlich für deren Inhalte. Die Rechte liegen in der Regel bei den Herausgebern beziehungsweise den externen Rechteinhabern. Das Veröffentlichen von Bildern in Print- und Online-Publikationen sowie auf Social Media-Kanälen oder Webseiten ist nur mit vorheriger Genehmigung der Rechteinhaber erlaubt. [Mehr erfahren](#)

Conditions d'utilisation

L'ETH Library est le fournisseur des revues numérisées. Elle ne détient aucun droit d'auteur sur les revues et n'est pas responsable de leur contenu. En règle générale, les droits sont détenus par les éditeurs ou les détenteurs de droits externes. La reproduction d'images dans des publications imprimées ou en ligne ainsi que sur des canaux de médias sociaux ou des sites web n'est autorisée qu'avec l'accord préalable des détenteurs des droits. [En savoir plus](#)

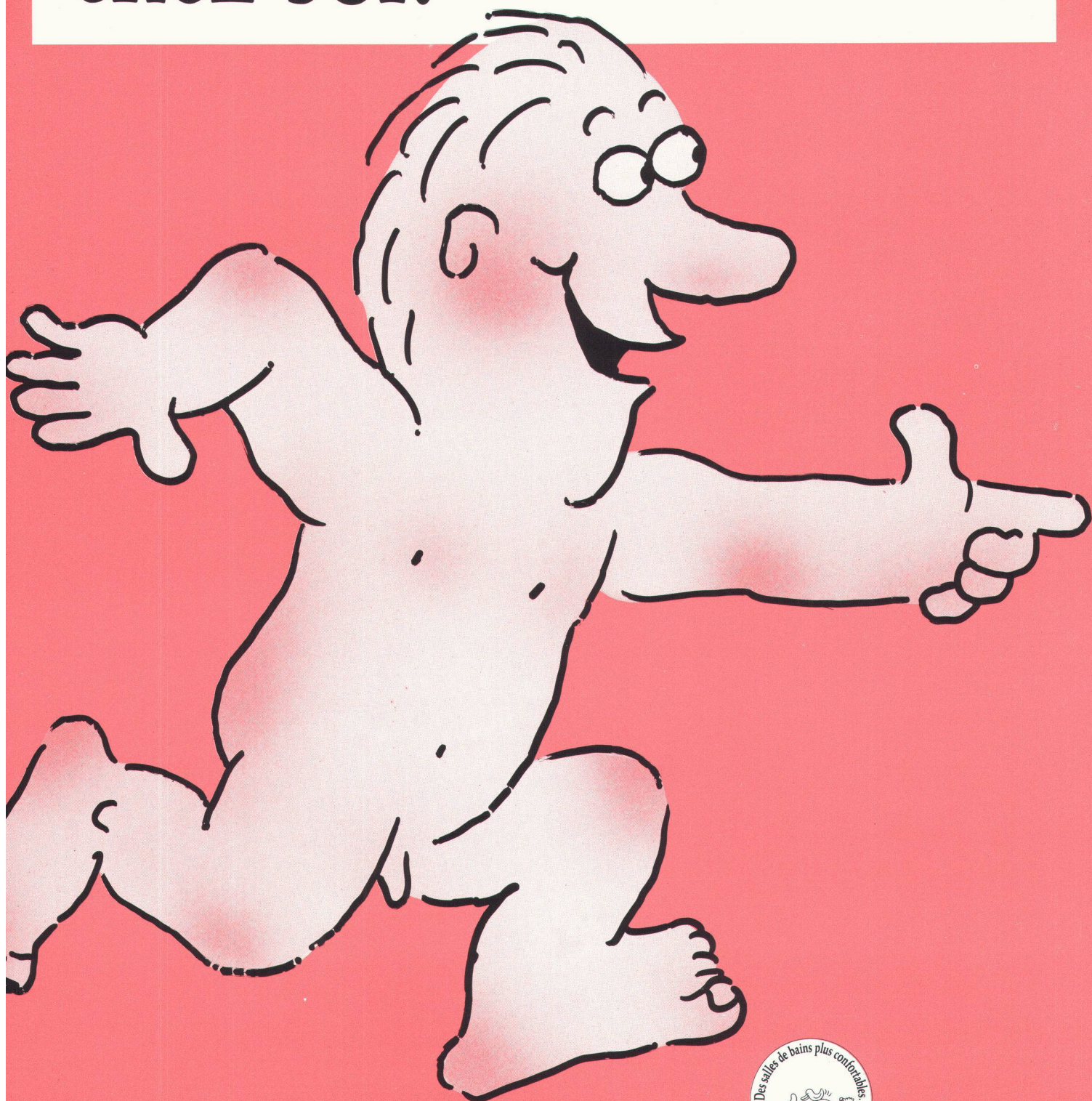
Terms of use

The ETH Library is the provider of the digitised journals. It does not own any copyrights to the journals and is not responsible for their content. The rights usually lie with the publishers or the external rights holders. Publishing images in print and online publications, as well as on social media channels or websites, is only permitted with the prior consent of the rights holders. [Find out more](#)

Download PDF: 23.01.2026

ETH-Bibliothek Zürich, E-Periodica, <https://www.e-periodica.ch>

Quelles salles de bains chez soi?



HILSA, 22 - 26 avril 1986, Halle-Züscha
Halle 7, stand 710



Des salles de bains plus confortables.

Automates à laver de Merker sont sévèrement essayés.*

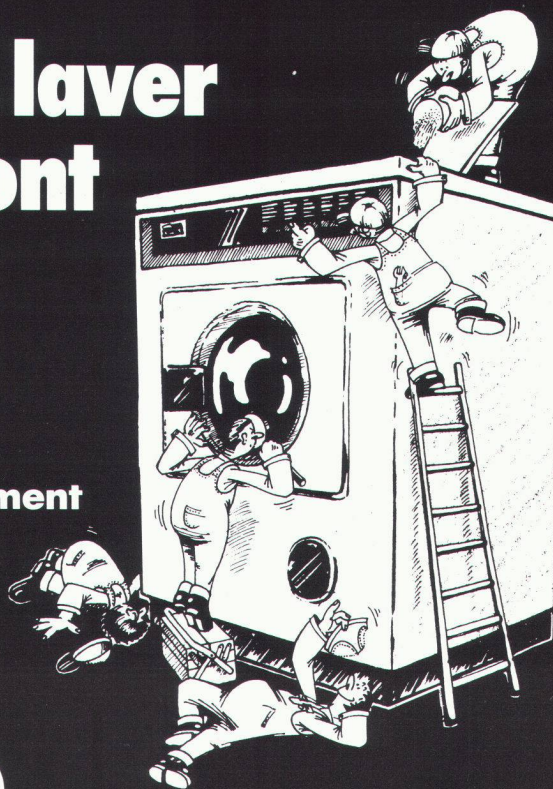
En conséquence non seulement les professionnels de la construction se décident pour Merker.

Merker

La qualité se retrouve toujours



Merker S.A., 5401 Baden, Téléphone 056 20 13 51



Chaque automate à laver passe à la fin de la chaîne par un contrôle sévère et sans compromis. De plus, les automates Merker sont testés par l'Institut suisse de Recherches Ménagères (IRM).

B2152

L'économie d'énergie?

Les parois pliantes vitrées de Schweizer.

Le climat régnant sous nos latitudes ne permet pas de profiter suffisamment des places de jardin, balcons, terrasses, vérandas, etc. L'énergie solaire procure de nouvelles dimensions d'habitat. La paroi pliante vitrée SESSA permet de prolonger l'utilisation de ces espaces habitables jusqu'à neuf mois par an.

Ces annexes vitrées sont de véritables «collecteurs solaires» et des «tampons» thermiques. Le tampon thermique réduit les déperditions calorifiques des maisons ou immeubles et permet ainsi une économie de chauffage non négligeable.



Ernst Schweizer SA
Constructions métalliques

Zurich

Sessa-Norm

Coupon: Veuillez m'envoyer une documentation sur les parois pliantes vitrées SESSA.

Nom _____

Rue
B2270

NPA/Localité _____

Ernst Schweizer SA, Constructions métalliques, 8908 Hedingen ZH, Tél. 01/763 61 11

Bureau de vente pour la Suisse romande: CH-1006 Lausanne, Chemin du Cap 3, Tél. 021/29 92 44

QUI ADAPTE L'ORDINATEUR À VOTRE PROBLÈME?

(CODATA, PLEXUS, SUN, DIGITAL, PRIME, HEWLETT-PACKARD...)

Génie civil

- Statique
- Fondations
- Protections – Soutènement
- Béton armé et précontraint
- Construction métallique
- Hydraulique
- Construction routière

Soumissions

- Catalogues CRB, VSS, Personnel...
- Comparaison des offres
- Gestion de chantier
- Gestion de mandats

Bureautique

- Traitement de texte
- Tableur

Comptabilité

- Générale et analytique
- Multimonnaies
- Multisociétés
- Gestion de trésorerie

Dessins

Mensurations cadastrales

Votre partenaire

ICS **COMPUTER**
SERVICES

Ch. de Montelly 62
Tél. 021/25 11 75

CH-1007 Lausanne
Télex 24 920 ics ch



«Des salles de bains fascinantes»! Schneider en scène!

Depuis des années, un nom est sous les feux de la rampe, un nom qui a des idées lumineuses pour salles de bains: Schneider!

Le programme Schneider pour des salles de bains encore plus belles et pratiques comble tous les désirs. Armoires-miroirs, meubles de salle de bains et miroirs lumineux dans quatre lignes de produits de différents prix. Livrable dans tous les coloris sanitaires. Programme spécial pour hôpitaux et hôtels.

Demandez à voir le programme Schneider chez le spécialiste, qui pourra vous renseigner sur tous les détails.

S Schneider

Des idées lumineuses
pour salles de bains

W. Schneider & Cie
Fabrique de produits métalliques
CH-8135 Langnau-Zürich
Tél. 01/713 39 31, Télex 56 348

B 2266

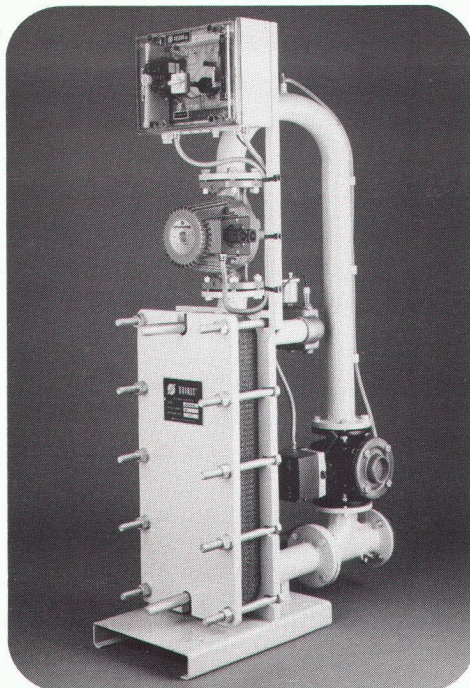
Producteur d'eau chaude sanitaire URANUS

Un procédé expérimenté depuis plusieurs années

Résout tous les problèmes de production d'eau chaude sanitaire dans le cadre de:

- complexes hôteliers
- complexes hospitaliers
- immeubles locatifs
- immeubles résidentiels
- *Dans les stations touristiques:* plus de soucis pour les promoteurs et propriétaires d'immeubles confrontés à de fortes variations d'occupations.

Pas d'accumulation, seule la quantité d'eau chaude sanitaire soustraite est chauffée de manière instantanée.



PROCALOR SA
1032 Romanel-sur-Lausanne
Chemin Praz Roussy 4bis
Tél. 021/91 31 91

1003 Lausanne	Tél. 021/22 07 05
1211 Genève 26	Tél. 022/43 17 47
1950 Sion 2	Tél. 027/23 17 81
6500 Bellinzona	Tél. 092/26 36 21

Procalor

Une entreprise WMH - Walter Meier Holding AG

Coupon d'information

Demandez notre documentation
détaillée URANUS sur:

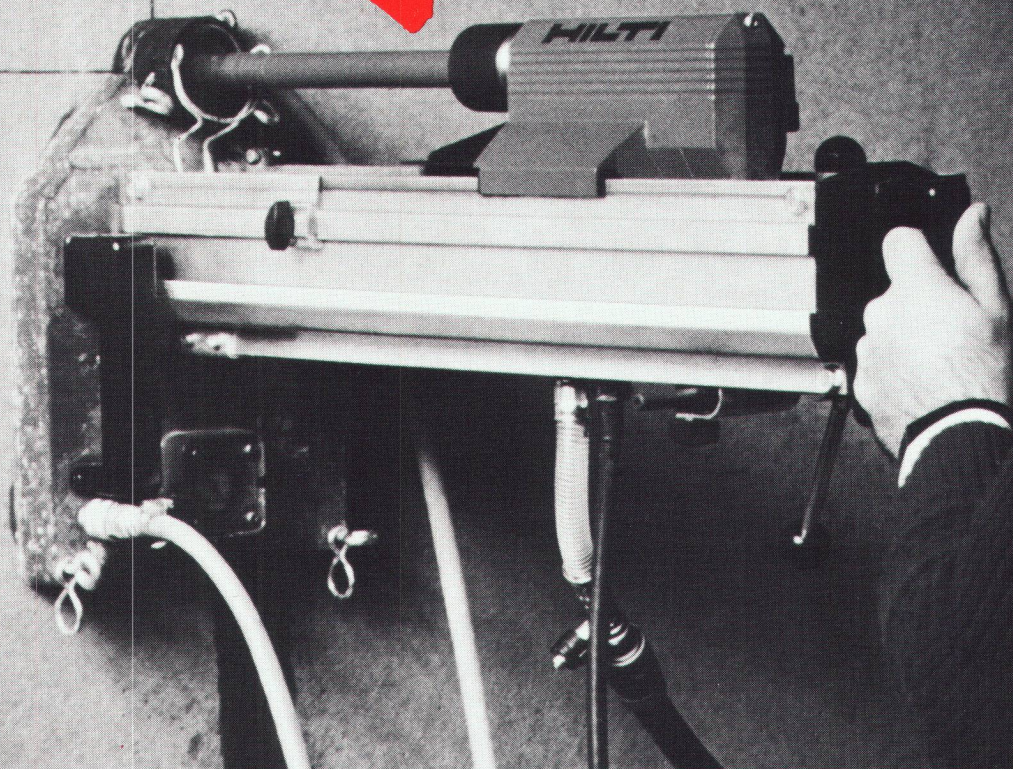
Nom _____

Adresse _____

NPA, localité _____

HILTI

Nouveau! Verrouillage rapide Hilti:
changement de couronne sans outil.



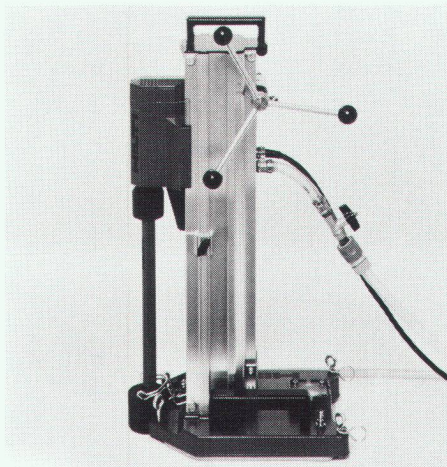
Nouveau! L'appareil de forage au diamant DCM 1A maniable et d'un emploi agréable. Capable de forer des trous de chevillage d'une façon précise dans le béton fortement armé.

Une véritable innovation de Hilti.

Le DCM 1A est un nouveau produit développé par Hilti permettant de forer avec une grande précision les trous d'ancrage ou pour le chevillage; un instrument maniable, d'un emploi agréable et très puissant.

Des trous de chevillage précis, à l'endroit voulu.

Emploi idéal dans le béton fortement armé et lorsque les forages doivent être d'une grande précision, sans risque d'éclats également à proximité des arêtes. Et bien sûr, chaque fois que l'on doit absolument éviter le bruit, les vibrations ou la poussière, par exemple dans les pièces habitées.



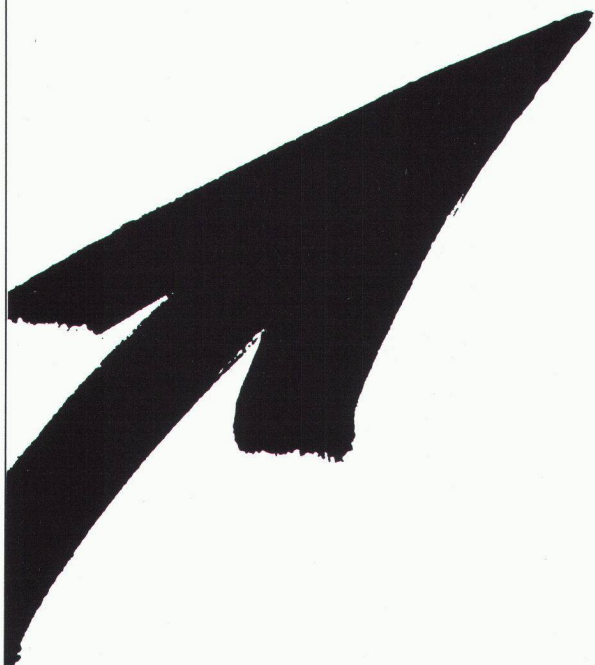
Laissez-vous convaincre par cette véritable innovation Hilti. Rendez-vous chez votre conseiller Hilti, au Service-Centre Hilti le plus proche ou encore au stand HILSA de la HILSA.

HILSA 86
halle A stand 1037

Hilti (Suisse) SA, Rue de l'Industrie 10,
1700 Fribourg, Tél. 037/24 69 93

HILTI

Innovation redoublée. Valeur ajoutée.



**Atteindre
directement
la cible
principale.**

**En insérant dans
la Documentation
suisse du bâtiment.**

DOCUMENTATION
SUISSE
DU BATIMENT

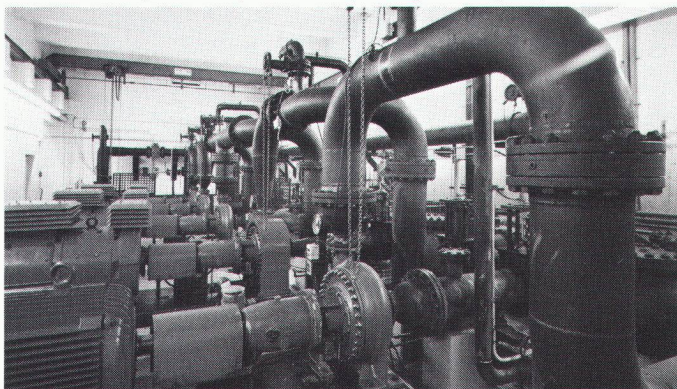
CH-4249 Blauen, tél. 061 89 41 41

Assertion:
**Les pompes tourbillon
TURO sont meilleures
et plus efficaces.**

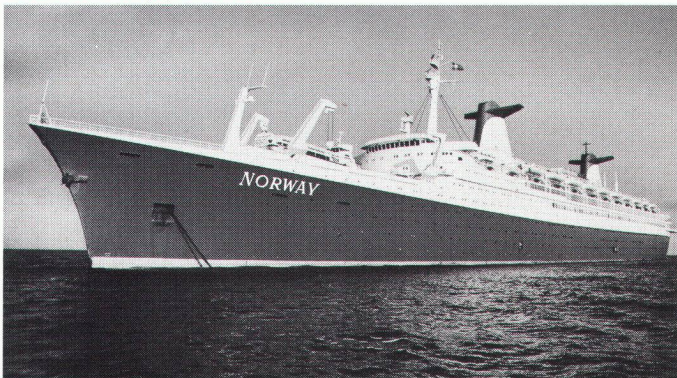
Preuve:
**Des références
du monde entier.**



Installation d'épuration Lynetten, Copenhague, 115 pompes TURO.



Station de pompage de Dinslaken RFA, pompes TURO refoulant des boues dans un pipeline de 18 km.



Norway – le plus grand paquebot du monde. 13 stations de pompage d'eau résiduaire TURO.

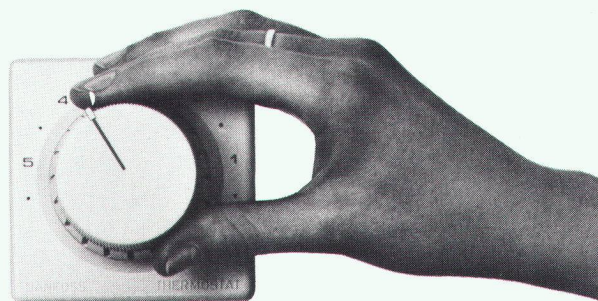
Si vous êtes intéressé au prospectus de pompes tourbillon TURO qui contient également des références, téléphonez ou télégez-nous.

EGGER

établit une nouvelle dimension!

Emile EGGER & Cie SA, Fabrique de pompes et de machines
CH-2088 Cressier/NE, Téléphone 038/48 11 22, Téléc 952851

...c'est pourquoi les
chauffages par le sol de
Stramax sont réglables
individuellement, pièce
par pièce!



Avec **Stramax Mono**, la température dans chaque local se règle en fonction de vos besoins; vous actionnez simplement le thermostat d'ambiance. La vanne Mono, une vanne de by-passage pour fonctionnement en monotube, fait que le débit d'eau chaude nécessaire s'écoule par le serpentin dans le sol de la pièce. La technique en monotube réduit en même temps considérablement la dépense de matériaux.



B 2269

Si vous voulez en savoir davantage,
visitez-nous à la **HILSA!**
Du 22 au 26 avril 1986, halle 1, stand 11
Ou par téléphone 01-432 24 64

TOBLER

Systèmes de chauffage/Articles d'installation

Les aventures du sapeur sans peur.

6



B2174

Toutes les maisons isolées avec Flumroc! Cela serait trop beau pour être vrai, et les sapeurs-pompiers n'auraient pratiquement plus de travail. Flumroc est le seul produit isolant suisse en laine de pierre. Une laine de pierre fabriquée à partir d'un mélange de roches parfaitement équilibré. Ainsi, on obtient non seulement un isolant hautement calorifuge et phonique, mais également une protection efficace en cas d'incendie. Avec la laine de pierre Flumroc le feu n'a aucune chance de se propager. Et Flumroc, c'est avant tout un produit suisse de haute qualité.

Flumroc SA 1000 Lausanne 9, tél. 021/36 99 91. **Nous isolons tout. Même le feu!**



Schilling

Construction et assainissement de cheminées industrielles, bâtiments administratifs, immeubles locatifs et villas

Planification, fabrication et montage par notre personnel spécialisé. Les cheminées Schilling en acier inoxydable sont approuvées par l'association des établissements cantonaux d'assurance contre l'incendie AEAI et homologuées selon certificat RT 4191, 4192 et 4299.

Nos ingénieurs se feront un plaisir de vous conseiller et demandez une expertise à:

Ing. K. Schilling SA/AG
Construction de cheminées et fours industriels

1052 Le Mont-sur-Lausanne:
Case postale 9, tél. 021/32 64 33

8600 Dübendorf:
Schulhausstr. 27, tél. 01/821 88 05



Escaliers mobiles FELMA
Un maximum d'avantages, un minimum d'espace!

Epruvé plus de 100 000 fois. Couvercle bien isolé. Il existe plusieurs modèles d'escaliers mobiles FELMA. Procurez-vous une documentation détaillée en français.



Feldmann + Cie. SA
Construction en bois
3250 Lyss
Tél. 032 - 84 11 84

B1514

BEA, halle 4 a, stand 473 A



Qu'il s'agisse de PVC, Polyester, Acryl, QUALEX ou Plexiglas...

...Neomat est à même d'offrir la plaque translucide qui convient à chaque besoin. En tous profils courants, de 6 à 13 m de longueur. Nous ne livrons que les meilleurs matériaux auxquels nous - et vous aussi - pouvons en tout temps faire confiance. A cela s'ajoutent les conseils spécialisés et la garantie Neomat.

neomat

Nous nous intéressons à votre programme de plaques translucides.

- ☐ Envoyez-nous donc votre documentation.
- ☐ Veuillez nous téléphoner.
- ☐ Nous attendons la visite de votre conseiller spécialisé.

Firme: _____

Resp.: _____

Rue: _____

NPA/Loc.: _____

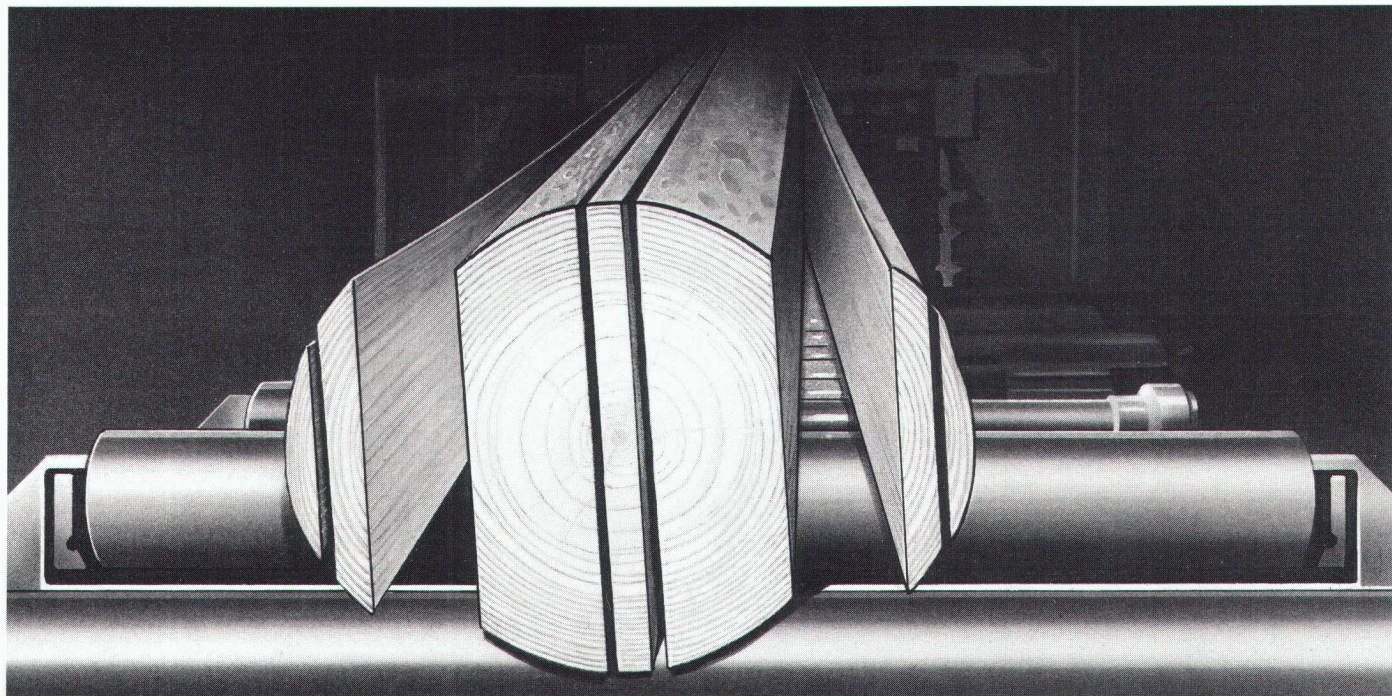
Prière d'envoyer ce coupon à:

Neomat SA

Matières plastiques · Technique de fixation
5734 Reinach AG · 064/71 62 62

B2253

74f 2AS

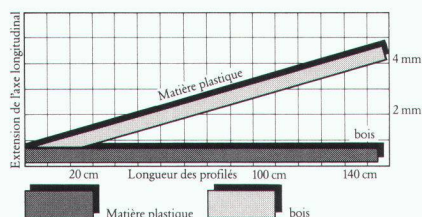


Gisler & Gisler/BBDO

B 2205

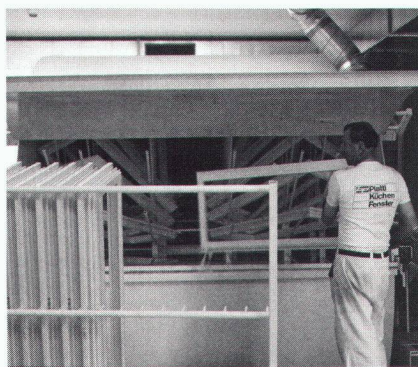
C'est à notre technologie de pointe en matière de fenêtres que l'on reconnaît l'arbre.

Les fenêtres Piatti sont des produits de qualité bénéficiant d'une renommée de plus de trente ans. Pour mériter cette excellente réputation, il faut que tout joue vraiment. Du matériel à la construction en passant par la finition parfaite. 4 types de fenêtres différents en 40 variantes diverses garantissent un choix exceptionnel pour la Suisse. Voilà pourquoi qu'il s'agisse de nouvelles constructions ou de rénovations, une seule solution s'impose: Piatti.



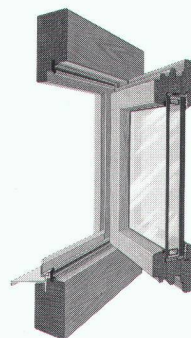
Pour fabriquer nos fenêtres Piatti, nous exigeons le meilleur matériau: le bois. Les tests de qualité le prouvent: le bois reste encore et toujours le meilleur matériau de construction pour la fabrication de fenêtres. D'une part, le bois – ce matériau naturel – produit la meilleure isolation thermique qui soit et contribue ainsi à économiser largement l'énergie. D'autre part, le bois présente

un coefficient de dilatation 17 fois inférieur aux matières synthétiques. Ce qui signifie tout simplement que le bois ne se rétrécit guère et ne se casse jamais, même lorsqu'on est en présence de différences de températures extrêmes.



Nous attachons une immense importance au traitement, exécuté dans les règles de l'art, des surfaces des fenêtres Piatti. Par rapport aux techniques normales, chez Piatti, les cadres et les vantaux sont trempés intégralement et sans ferrures dans un bain de longue durée. De cette façon, la couche de fond peut pénétrer plus profondément et plus intensivement dans le bois. D'où la garantie optimale que le bois sera protégé des intempéries, de la pollution et l'humidité.

La fenêtre Piatti en bois du type H n'est que l'un des 4 types de fenêtres comprenant plus de 20 variantes possibles que vous pourrez choisir chez nous. Piatti ne se contente pas de cela... il vous offre encore davantage: un vaste service impeccable, entièrement taillée à la mesure de vos besoins individuels. Le service Piatti commence par conseiller, puis planifie en considérant de A à Z vos désirs et exécute un montage soigneux. Le représentant régional Piatti – tout près de chez vous – se fera un plaisir de vous en dire plus.



Bruno Piatti SA, 8305 Dietlikon, Riedmühlestr. 16,
tél. 01/833 16 11,
1005 Lausanne, rue du Bugnon 4, tél. 021/23 84 85.



La technique de pointe suisse

Rue St-Pierre 18

1701 Fribourg

Tél. 037 22 46 36

Logiciel pour bureaux d'

ingénieur civil

Calcul statique:

- poutre continu, dalles croisées;
- cadre hyperstatique, grille de poutre;
- éléments finis dalle + voie;
- graphique (système + résultats) sur écran + imprimante + plotter

architectes

Travaux de soumission:

- texte personnel;
- vérification des prix;
- comparatif, facture finale;
- édition sur imprimante.

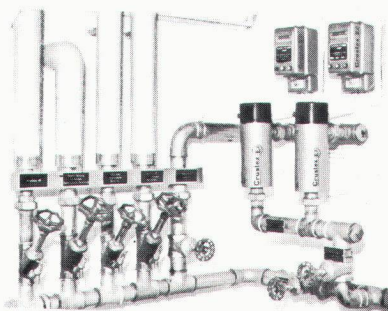
Compatible IBM MS-DOS

B2273

Ça suffit!

Rien qu'en Suisse, plus de
10 000 unités en service!

Crustex



Vente en Suisse romande:
Maison Pécaroc, route Neuve 6
1170 Aubonne, tél. 021/76 66 00

Traitement électrophysique
contre tartre et corrosion.

Optez donc pour CRUSTEX:

- de l'eau potable parfaite-
ment pure et saine, sans
altération du goût ni mo-
dification chimique
- pas de produits chimiques,
donc très favorable à l'en-
vironnement
- pas de tartre, pas de
corrosion
- jusqu'à 10 ans de garantie
- pas d'entretien, frais
d'exploitation insignifiants
- pas de procédures d'auto-
risation

Fabricants:
CRUSTAG, 8023 Zürich
Téléfon 01/251 08 16

B1221

☐ Je m'intéresse à CRUSTEX: IAS
Veuillez m'envoyer votre
documentation détaillée.

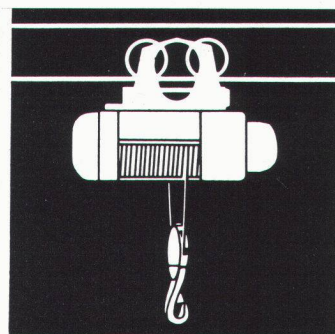
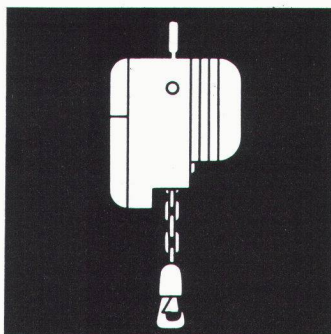
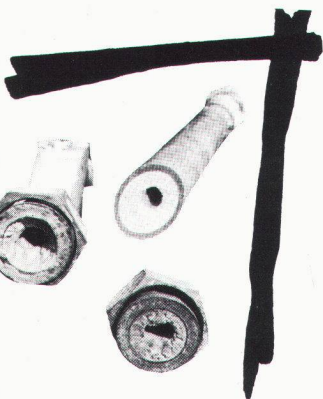
☐ Je m'intéresse aussi au filtre fin
CLINO. Veuillez m'envoyer de
la documentation.

Coupon

Nom: _____ Rue: _____

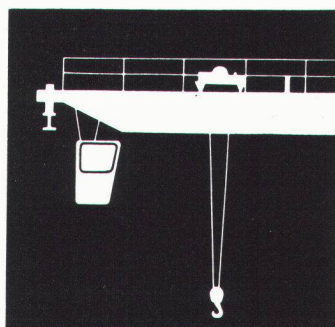
Code/Lieu: _____ Tél. _____

B2228



engins de levage
palans électriques
ponts roulants
matériel d'équipement

DEMAG



W. BURRI S.A.

CONSTRUCTIONS ÉLECTROMÉCANIQUES
1000 Lausanne 16 — Tél. 021/ 24 45 33

2691

B1689

Vous trouverez la solution informatique que vous cherchez à

COMPUTER GRAPHICS CAD - CAM -

22-25 AVRIL

CIM - CAE - CAE - CAP - DATACOM

COMPUTER 86

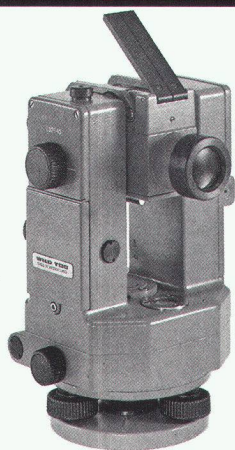
SALON SUISSE DE L'INFORMATIQUE, DE LA BUREAUTIQUE ET DE LA TÉLÉCOMMUNICATION

Ouvert de 9 à 18h30

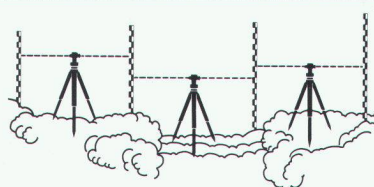
BEAULIEU - LAUSANNE

Prix d'entrée: Fr. 5.-

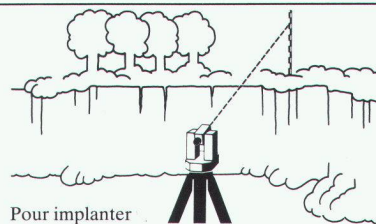
WILD T05: L'INSTRUMENT POLYVALENT.



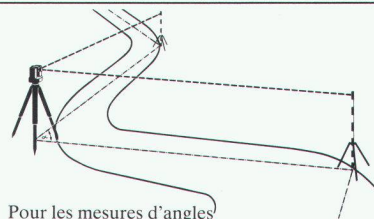
Le Wild T05 est un théodolite de chantier polyvalent, un niveau à nivelle et un instrument commode pour déterminer la pente et la distance.



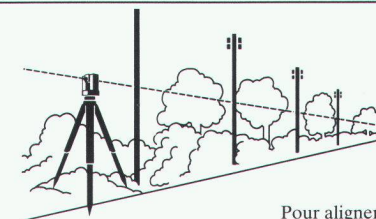
Pour les nivellements cheminés



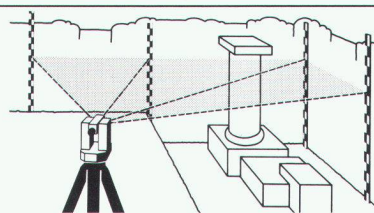
Pour implanter



Pour les mesures d'angles



Pour aligner



Pour les nivellements de surface

Indiscutablement, le Wild T05 est un instrument qui vous rendra service dans tous vos travaux de mesure. Demandez notre documentation détaillée.

G 82/86

WILD + LEITZ SA

R. de Lausanne 60 · 1020 Renens · Tél. 021/35 35 53
Forchstrasse 158 · 8032 Zurich · Tél. 01/55 62 62



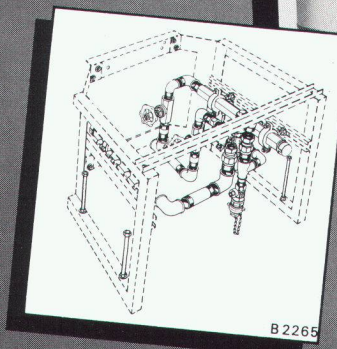
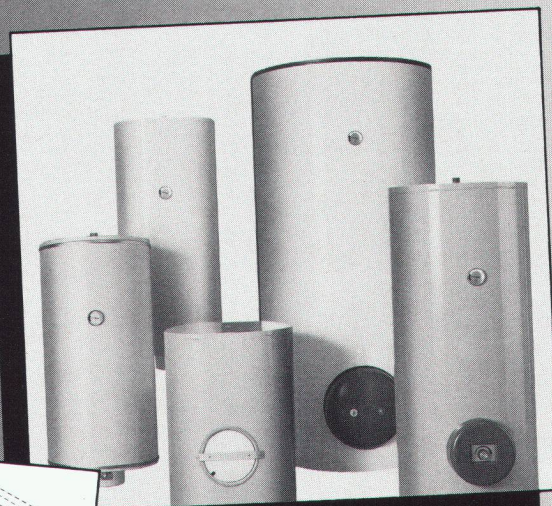
Le véritable chauffe-eau suisse d'Aarau.

Vous recommanderez les chauffe-eau Elcalor au montage facile pour:

Leur qualité élevée et technologie ultramoderne: Par ex. résistances de chauffage en Monel 400, cuve intérieure émaillée (la seule émaillerie de Suisse). Leurs avantages économiques: isolation calorifique optimale, interrupteur d'économie d'énergie. L'assortiment: 41 types de chauffe-eau, 200 variantes d'exécution.

Les prestations de service: disponibilité du stock et pièces détachées, service de commande 24 heures sur 24, livraison exprès (même directement sur le lieu d'installation), réparation de chauffe-eau, conseils de vente et service. Conditions intéressantes.

Nouveau pour le chauffe-eau de placard: Le socle avec raccord d'installation intégré.

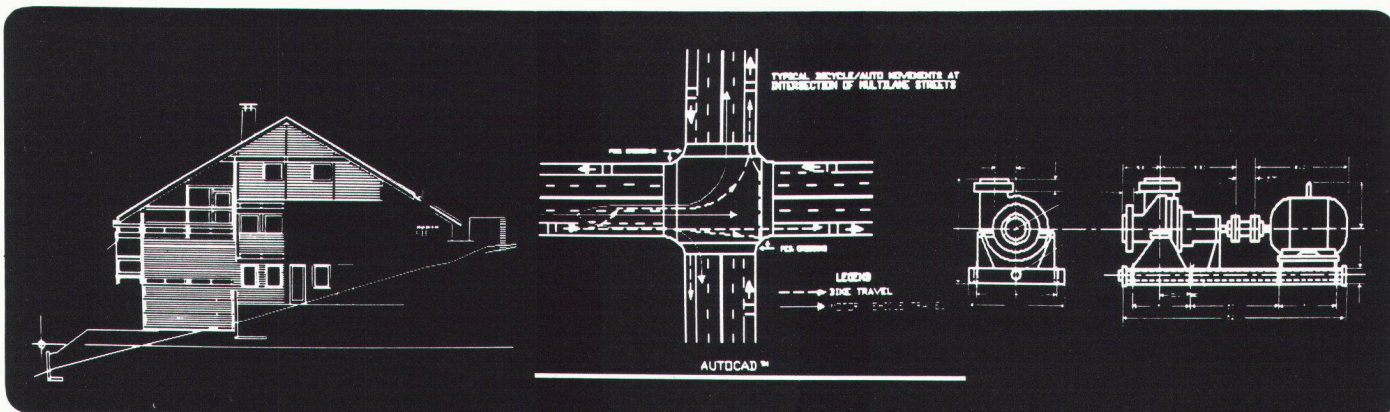


B 2265

elcalor
Systèmes de chauffage
et d'accumulation

Elcalor SA
5001 Aarau
Tél. 064 25 33 88
Télex 981 143

elcalor



Domaines d'activités très nombreux parmi lesquels

- MÉCANIQUE
- ÉLECTRICITÉ
- ÉLECTRONIQUE
- CHIMIE
- ARCHITECTURE
- GÉNIE CIVIL
- CONSTRUCTIONS

Fonctionne sur la plupart des micros-ordinateurs du marché parmi lesquels

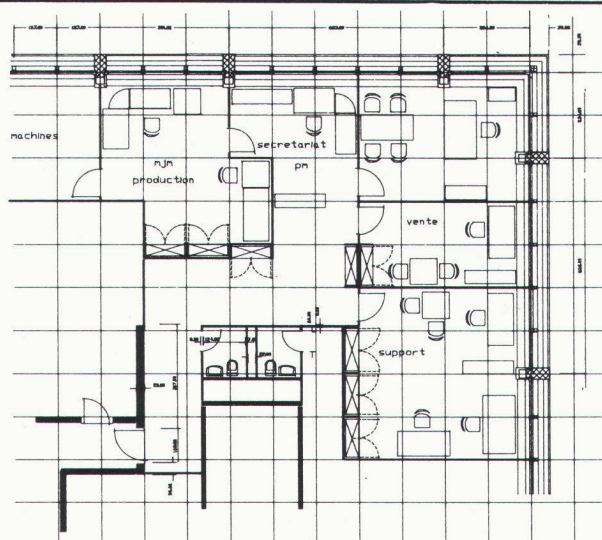
- IBM XT, AT, RT
- OLIVETTI M24
- WANG, DEC, HP
- APRICOT, DUET, ETC

Au total plus de 20 marques

FIDES
INFORMATIQUE

Distributeur officiel

Avenue de Rumine 37, 1005 Lausanne
Téléphone 021 20 12 81/Télex 24 980



Plus de 40'000 installations dans le monde!

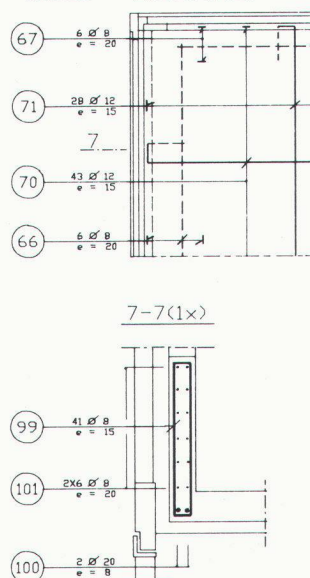
Prix des logiciels

- Base Fr. 3200.-
- ADE-2 Fr. 3200.-
- ADE-3 Fr. 1600.-

Total (ICHA c.) Fr. 8500.-

Place de travail «clé en main»
IBM XT ou OLIVETTI M24
(512KB, 20MB, coprocess. 8087)
Ecran couleur, digitaliseur 30x30,
Imprimante A4, software complet
2 jours de formation de base
Total - Fr. 25 800.-
(Tout compris sauf plotter)

DALLE - ARMATURES



LISTE DE FERS (extrait)

POS.	NBRE	DIAM.	L	FORME	POIDS
66	6	8	3.70	3.70	9
67	6	8	3.45	3.45	8
70	43	12	6.32	100 4.00 16	241
71	28	12	3.86	80 2.90	91
99	41	8	2.74	13 1.18 12	44
100	2	20	4.70	10 4.50	23
101	12	8	4.50	4.50	21



AUTOCAD™

COMPUTER 86
BEAULIEU-LAUSANNE / 22-25 AVRIL

Halle 10

Stand 1050

B2272

**les cintres Krippner vous offrent
une variante architectonique pour
les linteaux sur portes et fenêtres.**

**l'essayer c'est
l'adopter**

krippner-bogen®

veuillez demander la
documentation détaillée
auprès de la maison
thumag sa, 9326 Horn TG, Tél. 071/41 22 42

B 2084

monarflex® SPF

Le Hit économique dans la construction de toits

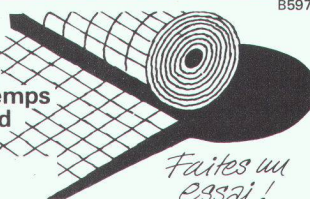
**offre tous les avantages requis
par une sous-toiture
protectrice**

*Vous con-
struisez
sagement
en utilisant
la sous-toiture
N°1 en
Europe.*



B597

- difficilement combustible
- respiration active, pas d'eau de condensation
- mise en place en peu de temps
- résistant aux heurts du pied
- aussi pour les rénovations



*Faites un
essai!*

tegum

Tegum AG
8570 Weinfelden
Tannenwiesenstr. 11
072 211 777

Fabrication et
vente d'articles
techniques

Autres sources d'approvisionnement sur demande.

La protection pour soubassements avec drainage. DELTA-MS-DRAIN.

A partir



du rouleau

DELTA-MS-DRAIN: la pro-
tection pour soubassements,
à deux couches.
Couche 1: le non-tissé filtrant
stable et résistant à la com-
pression. Couche 2: la bande
à excroissances en polyolé-

fine spéciale, stable dans ses
dimensions, résistant au choc
et imputrescible, pour charge
permanente extrême. Résultat:
le non-tissé filtre et assure un
écoulement uniforme de l'hum-
idité vers la couche à excrois-

sances, même en présence de
grandes quantités d'eau.
DÖRKEN SA, C.P. 126,
4008 Bâle, Tél. 0 61/35 06 30.



✂
Veuillez m'envoyer
des informations sur
DELTA-MS-DRAIN.

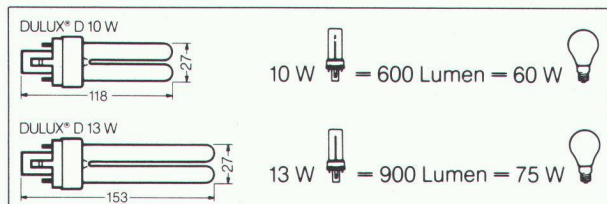
Nom: _____

Adresse: _____

B 2271

OSRAM DULUX® D

Calculé sur sa durée de vie intégrale, une lampe DULUX® D 13 W consomme par exemple pour Fr. 55.- de moins environ qu'une lampe à incandescence de 75 W. DULUX® D, même luminosité qu'une ampoule standard, mais 75% d'économie d'énergie.



5000 h de durée de vie, culot unique, starter intégré. DULUX® D, la nouvelle lampe à économie d'énergie.



DULUX® D
grandeur
originale

OSRAM

3.51 bch B 2224

Demandez nos nouvelles documentations!

ECO - BLOC

chaudières spéciales à gaz avec utilisation de la chaleur de condensation

- puissance 20 à 90 kW pour une très faible encombrement
- utilisables en unité multiples avec commande en cascade. Donnent d'énormes possibilités pour les adapter aux demandes les plus diversifiées en chauffage et production d'eau chaude.
- rendement élevé de plus de 100 % rapporté au P.C.I. grâce au dispositif d'échange triple et une isolation renforcée
- allumage et sécurité électronique avec surveillance par micro-processeur - ventilateur - extracteur

Avec une régulation et un bouilleur pour l'eau chaude - une centrale d'énergie

Brennwald

THERMOTECHNIQUE

A. BRENNWALD AG
8810 Horgen, Tél. 01 - 725 01 00
1800 Vevey, Tél. 021/52 61 54
1207 Genève, Tél. 022/35 71 19

B 2215

*** ABS...**

une garantie pour l'assèchement éprouvé des immeubles et des terrains

Produits de qualité approuvés par l'ASE, qui vont depuis les pompes d'assèchement des caves jusqu'aux stations de pompage entièrement automatiques.

KOLB

Eugen Kolb Pumpen AG
Generalvertretung ABS-Pumpen
8594 Güttingen TG Tel. 072/65 21 75

B1826



SIBIR CHAUFFE!
APPARTEMENT, MAISON DE
VACANCES ET MÊME UNE
MAISON À DEUX APPARTEMENTS.
SÛR, PRATIQUE, ÉCONOMIQUE
ET FIABLE. SIMPLE COMME
SIBIR.

SIBIR therm

... un poêle à mazout extraordinaire.
Entièrement automatique, régulation par
thermostat, presque silencieux. Air pulsé:
sortie d'air chaud possible dans les pièces
adjacentes. Plus de 20 000 unités sont
déjà installées. Puissance réglable: jusqu'à
10 kW/ 8600 kcal/h. Testé et approuvé par
l'EMPA. Puissance suffisante pour toute
une maison de vacances. Vraiment écono-
mique, faible consommation.

SIBIR comet

... chaudière de chauffage central avec
brûleur SIBIR. Silencieux comme un poêle
de chambre. Aussi économique qu'un
brûleur à évaporation. 3 étages de puis-
sance: jusqu'à 15 kW/ 12 900 kcal/h. Peut
aussi être réglé plus haut. Cette puissance
est suffisante pour le chauffage des
étages d'une maison aussi bien que de
l'ensemble d'une villa locative isolée.

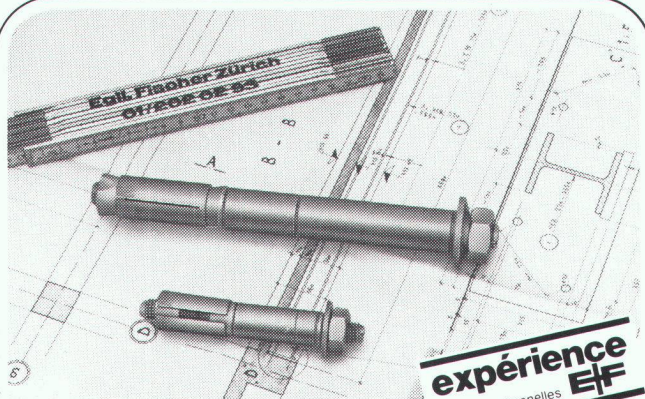
Plus de 600 stations-service en Suisse.
Demandez des prospectus directement au
fabricant.

SIBIR S.A. Vente et service

Rte d'Yverdon 3 · 1033 Chesaux sur Lausanne
Téléphone 021/913161 B 2039

SIBIR

La nouvelle lampe économisant jusqu'à 75% d'énergie:



B 2267



La sécurité dans
la fixation de charge

LEBIG®

tampon de sécurité

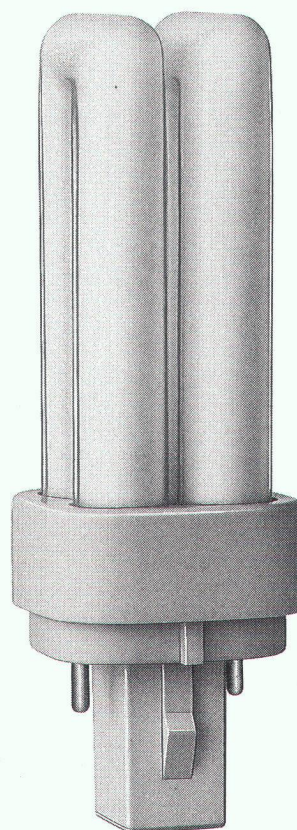
Brevet suisse et étranger

... maximum de sécurité pour les personnes
et les installations. Des bases de calcul claires
pour les praticiens et ingénieurs sur les
charges admises. Téléphonez-nous, car de nos
jours, la sécurité peut se calculer!

Egli Fischer Zurich

Egli, Fischer & Cie SA, Dépt technique de fixation
Gotthardstrasse 6, 8022 Zurich, téléphone 01/209 82 22
Bureau de vente Genève
Rue des Caroubiers 18, 1227 Carouge, téléphone 022/42 12 55

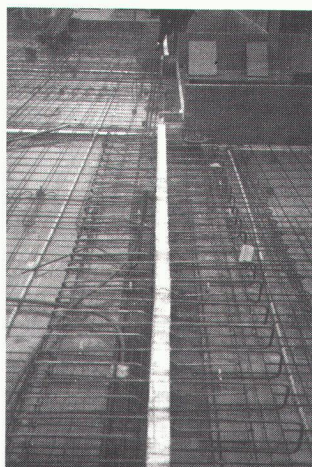
expérience
EF
fixations rationnelles



3.51 ach

HILSA 86 : Halle A, stand 1031.

No 1 en qualité et flexibilité



B1968

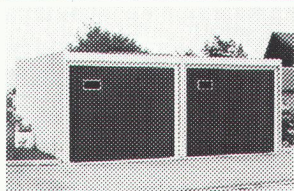
ebea®

**Assemblage des
dalles en console**

- Armature continue en acier inoxydable
- Isolation repoussant l'eau
- Eléments adaptés au chantier
- Mesures spéciales sur demande
- Pas de soudures
- Livraison immédiate franco chantier

F. Brechbühler

Fer de reprise pour béton armé
Südstr. 4, 3110 Münsingen
Tel. 031/92 53 53/54



**Si vous trouvez un meilleur garage
de béton, achetez-le!**

Nos garages préfabriqués en béton armé sont fournis directement et franco chantier par l'usine. 6 grandeurs normalisées, sans compter les grandeurs spéciales. Le plus grand assortiment de garages préfabriqués de Suisse! Appelez-nous sans retard.



uninorm

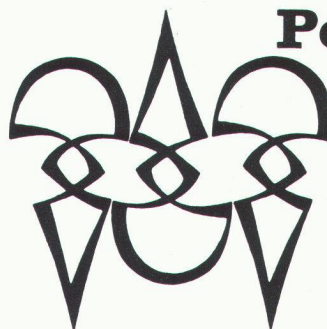
Croix du Péage,

1030 Villars-Ste-Croix, 021 35 14 66

B2156

Demain

vos succès dépendra
de l'impact de votre
publicité d'aujourd'hui



Polygravia sa
Photogravure et Offset

☎ 368980
Borde 28 bis
1018 Lausanne

B1477

INGÉNIEURS-CONSEILS SCHERLER

cherchent

ingénieur / chef de projet

Sa mission comprendra la direction de projets d'installations électriques dans les bâtiments.

Pour ce poste exigeant, nous souhaitons un collaborateur avec une formation d'ingénieur électricien EPF/ETS. Eventuellement avec maîtrise fédérale d'installateur électricien.

Nous offrons la possibilité de collaborer étroitement avec notre groupe de partenaires, une rémunération et des prestations très intéressantes.

Les candidats de nationalité suisse ou avec permis valable sont invités à faire leurs offres avec curriculum vitae et copies de certificats: **19, chemin du Champ-d'Anier, case postale 336, 1211 Genève 19, tél. 98 44 11.**

18-62259

INGÉNIEURS-CONSEILS SCHERLER

Atelier d'architectes – Activités Jura et Vaud

Chargé de projets d'envergure en Suisse et à l'étranger cherche pour compléter son département projet

**architecte EPF, ETS
ou formation équivalente**

Tâches:

- analyser programmes et variantes de la recherche de partis au projet définitif;
- assurer la transition et collaborer avec les équipes chargées des plans d'exécution et de la réalisation.

Exigences:

- architecte particulièrement attiré vers le projet et ayant une bonne expérience suisse ou étrangère, ou, pour un jeune candidat, des idées originales à mettre en valeur.

Le candidat pourra se consacrer uniquement à la création, une équipe administrative et technique sera à sa disposition.

Lieu de travail: Jura.

Traitement: à convenir.

Entrée en fonction: dès que possible.

Les candidats intéressés sont priés d'adresser leur offre manuscrite avec curriculum vitae, photographie, copies de certificats et références à IAS 413, IVA SA, rue du Pré-du-Marché 23, 1004 Lausanne.

La brique en béton teintée

AUDACE ET BEAUTE D'AUJOURD'HUI



SYNTHESE

B2185

Prix Architecture Béton 85

Mention honorable: Centre d'entretien de l'autoroute RN9 à Martigny.
Architectes: John Chabbey + Michel Voillat, Ami Delaloye, Martigny.

Commentaire du jury:

«L'extérieur est réalisé en briques en béton teintées. L'ensemble est caractérisé par une agréable richesse des structures, des formes et des couleurs.

La brique en béton – la brique leader



Société des Chaux et Ciments de la Suisse Romande

Werner Maag AG, Zeltweg 44



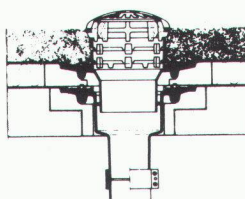
**8032 Zurich, Tél. 01 / 251 75 80 / 81
Télex 58675**

WM — La technique d'évacuation des eaux usées

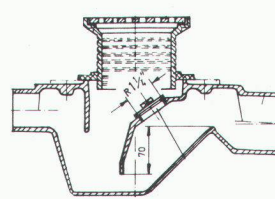
1. Garniture d'écoulement en fonte pour toiture, PASSAVANT, sorties verticale et latérale

en une ou deux parties, réglable en hauteur avec anneaux de surélévation, grille sphérique, ou plate, ronde ou carrée, praticable, ou résistant au trafic lourd. Pourvue, non seulement d'une surface de collage, mais avec en plus, d'une bride de fixation assurant une liaison très résistante. Approuvé VSA.

1



2



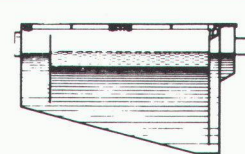
2. Siphon de sol PASSAVANT

en 2 parties, ajustable latéralement et en hauteur, grille en Cr-Ni. Approuvé VSA. Sorties verticale et latérale.

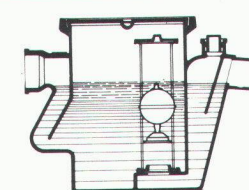
3. Séparateur à graisse PASSAVANT

approuvé VSA. Livrable: en fonte, en acier, GFK, en béton armé, capacité de 2 à 40 l/s. Egalement livrable avec dispositif de rinçage et de vidange automatique.

3



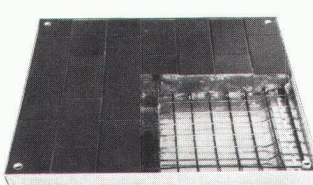
4



4. Séparateur à huile et à essence PASSAVANT

Capacité: de 0,5 à 500 l/s, approuvé VSA. Livrable en fonte, en acier, en béton armé, dispositif d'alarme contre le débordement. Epuration ultérieure par un filtre à base de charbon actif.

5



5. Recouvrement «FI» en ALUMINIUM et en ACIER PROFILÉ GALVANISÉ

pour regards ou puits de contrôle avec revêtement supérieur à choix, belle apparence, faible poids, prix avantageux. Exécution normale, ou étanche à l'eau et aux gaz. Egalement livrable avec couvercle en forte tôle de fer striée. Charge: 50 KN – 400 KN.

B1101

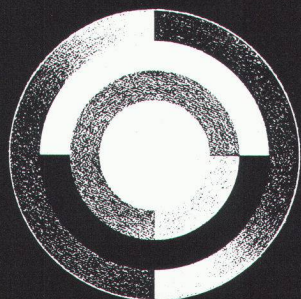
**HILSA 86
à Zurich
Nous exposons
au stand 624,
halle 6**

Imprimerie Bron SA Lausanne



Tél. 021 32 99 44

*conseille,
crée et réalise
l'imprimé
de qualité
en offset*



HILSA

8ème Exposition internationale des techniques de chauffage, de ventilation et des techniques sanitaires

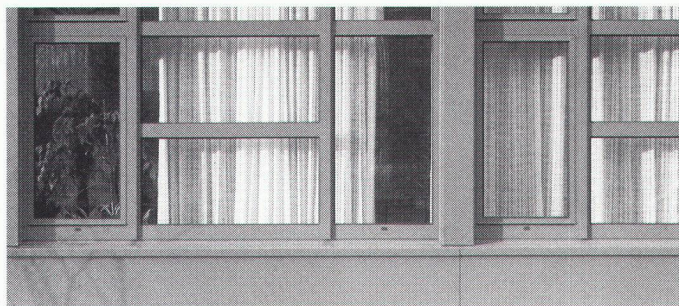
22 - 26 avril 1986

Dans les halles de la
ZUSPA, ZURICH

Heures d'ouverture:
09.00 - 18.00 heures

La grande exposition de l'énergie appliquée au chauffage, à l'isolation, à la ventilation/climatisation, au sanitaire et à l'automatique

B 2153



Certains produits doivent résister à toutes sortes de conditions, dépassant même l'extrême limite ... Dans ces cas-là, il vaut mieux recourir aux constructions métalliques, et de préférence à Norma.

■ Exécutions en acier ou en métal léger: excellente conception technique et ligne résolument moderne. Portes anti-feu, portes anti-fumée, éléments et portes d'entrée, fenêtres métalliques: multiples variantes Norma pour résoudre tous vos problèmes.

norma
BAUSYSTEME

B 2238

Systèmes de construction Norma - Meyer SA - 6260 Reiden - ☎ 062 81 91 81

Fabrication en similipierre de carreaux

40/40, 30/30, 25/25 cm, marches d'escaliers
escaliers hélicoïdaux, encadrements de fenêtres

fourniture de bennes de déshydratation

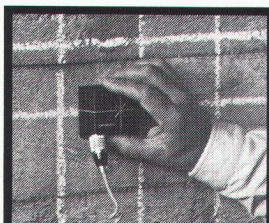
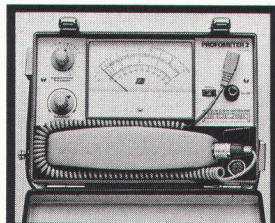


B 2129

**MARMOR-MOSAIKWERKE
BALDEGG AG**

Béton - simili - granit
protection environnement

6283 Baldegg/LU - Tél. 041/881054



PROFOMETRE

détecteur d'armatures et de métaux pour le contrôle exact, non-destructif des armatures dans des ouvrages achevés.

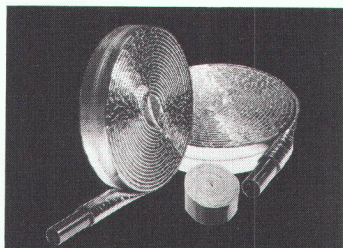
B 1322

proceq

PROCEQ SA
Riesbachstrasse 57
CH-8034 Zurich
Tél. 01/47 78 00
Télex 53 357 proce ch

LANDOLT-ISOLATIONS DE TUBES

POLYSOL-ALU



- Tubes souples à paroi mince 4mm
- En mousse de polyéthylène
- Pour la prévention de
L'eau de condensation
La corrosion
La transmission du bruit

*Nous sommes
à la Hilsa!
Hall A, Stand 2015*

FRITZ LANDOLT AG, Bahnhofstrasse 35, 8752 Näfels. Tél. 058/36 11 21. télex 875 593

B 2165



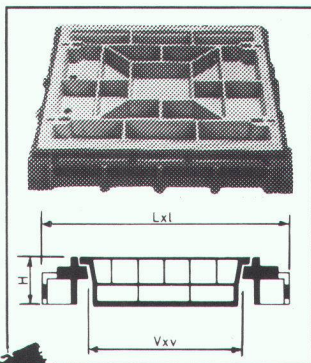
FASA - FONDERIE ET ATELIERS MECANIQUE D'ARDON SA
CH - 1917 Ardon - Valais Tél. (027) 86 11 02 Télex 38 689 FASA - CH

Inodore et étanche
à l'eau?

... FASA, évidemment!

1875-1985
110 ANS

Charge
Belastung
Load **10 To** par roue
pro Rad
per wheel



3401

B 2005

Brevet + Patent

**GARANTI
10 ANS**
CONTRE LE BOITEMENT
ET LE CIAQUEMENT

VF 05/85

Votre entreprise de confiance

Sols industriels

Chapes flottantes

Chapes liquides Selvoplan

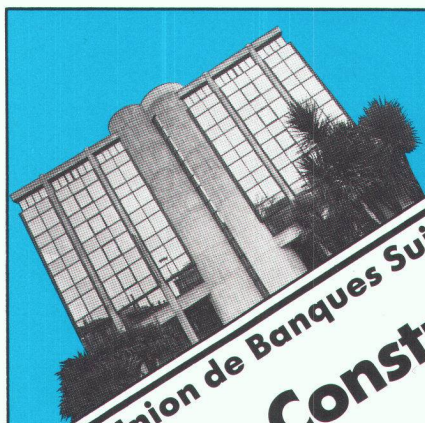
Depuis 1962:
plus de 4 000 000 de m² posés

Profitez de notre expérience!

BALZAN IMMER
Entreprise spécialisée **SA**

Lausanne Avenue Tivoli 60 Tél. (021) 24 99 91
Fribourg Rte des Arsenaux 9 Tél. (037) 22 40 22

B 2242



Union de Banques Suisses, Lugano

Construit avec ALISOL
Système de profils isolés en aluminium,
économisant de l'énergie, pour fenêtres,
portes et façades qui n'exigent pas d'entretien.
Pour tout renseignement: notre département
vente des produits SOPRO
Téléphone 064 70 11 01

ALUMINIUM
SA
MENZIKEN



B1960



**L'ÉCOLE POLYTECHNIQUE
FÉDÉRALE DE LAUSANNE**

met au concours trois postes
de professeur de

**Analyse et stimulation
numériques**

Statistique appliquée

Intelligence artificielle

Délai d'inscription : 30 juin 1986.

Entrée en fonction : automne 1986 ou plus tard.

Les personnes intéressées voudront bien demander
les dossiers relatifs à ces postes au :

**Secrétariat général
de l'Ecole polytechnique fédérale de Lausanne,
CE-Ecublens, 1015 Lausanne, Suisse.**

Liste des concours

Organisateur : Direction générale des PTT
Division des bâtiments
Section des constructions ouest
Lausanne.

Sujet : **Bâtiment du service du matériel et
des transports de la Direction d'ar-
rondissement des télécommuni-
cations de Sion.**

**Conditions
d'admission :** Architectes domiciliés profession-
nellement dans le canton du Valais
depuis le 1^{er} janvier 1985.

**Date de
reddition :** **20 mai 1986.**

Carnet des concours

Sion – Bâtiment du service du matériel et des transports

La Division des bâtiments de la Direction générale
des PTT ouvre un concours de projets pour la cons-
truction d'un bâtiment destiné au service du matériel
et des transports de la Direction d'arrondissement
des télécommunications de Sion.

Le concours est ouvert aux architectes domiciliés
professionnellement dans le canton du Valais depuis
le 1^{er} janvier 1985.

Les architectes désirant participer au concours peu-
vent se procurer gratuitement le règlement et le pro-
gramme **dès le 1^{er} mai 1986** et jusqu'au **26 mai
1986**, à l'adresse suivante :

Division des bâtiments DG PTT, Section des cons-
truction ouest, avenue des Bergières 42, case pos-
tale 161, 1000 Lausanne 22.

Wir entwickeln praxisorientierte Planungs-
hilfen für die Bauwirtschaft, wie den Baukosten-
plan BKP, den Normpositionen-Katalog NPK,
das BAUHANDBUCH und das Farbsystem NCS.
Für die Mitarbeit an diesen und zukünftigen
Projekten und für deren Verbreitung suchen wir
nach Vereinbarung

Architekt/Architektin HTL oder ETH

Sind Sie kontaktfreudig und kooperativ?
Verfügen Sie über fundierte Fachkenntnisse
und das Flair für systematisches Arbeiten?
Beherrschen Sie (mündlich) die französische
Sprache oder sind Sie französischer Mutter-
sprache mit guten Deutschkenntnissen? Haben
Sie eventuell bereits Erfahrung in der EDV-
Anwendung?

Dann sollten Sie sich um diese entwicklungs-
fähige Dauerstelle in einem kleinen, kollegialen
Team bewerben. Rufen Sie unseren Herrn
H. Joss oder Herrn E. Boehlen an oder reichen
Sie eine schriftliche Bewerbung ein.

Schweizerische
Zentralstelle
für Baurationalisierung



Zentralstrasse 153
8003 Zürich, Tel. 01/2414488

**Aus der Praxis –
für die Praxis**

Ingénieur civil EPFL-SIA

cherche nouvelle situation.

Dix ans d'expérience en charpentes métalliques et béton
armé, nombreuses références à disposition.
Ecrire sous chiffre IAS 412, IVA SA, rue du Pré-du-Mar-
ché 23, 1004 Lausanne.

Jeune ingénieur civil

Diplômé EPF – docteur – Suisse – trilingue – intérêts
larges et variés – 3 ans aux USA – 4 ans en Suisse aléma-
nique, cherche emploi très intéressant dès 1987.

Faire offres sous chiffre IAS 411 à IVA SA, rue du Pré-du-
Marché 23, 1004 Lausanne.

Bureau d'ingénieurs cherche pour date à convenir

un ingénieur civil diplômé EPFZ ou EPFL

Calculateur expérimenté, ayant environ 5 ans de pra-
tique, au moins, apte à assumer un poste de **chef de
projets**. Travaux très intéressants, en Suisse
romande principalement.

Adresser offres avec curriculum vitae, indications
des références et prétentions sous chiffre IAS
22661720, Publicitas, 1002 Lausanne.



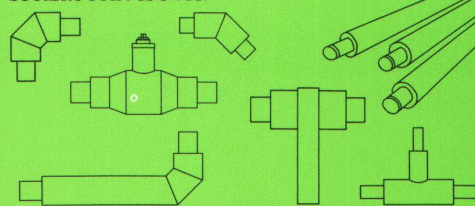
Les tuyaux d'un réseau de chauffage à distance sont enterrés pendant de longues années.

Dans la construction d'un tel réseau, le leitmotiv est sécurité. Pensez donc aux conséquences d'une interruption d'exploitation. Nous sommes conscients que le système PAN-ISOVIT n'est pas bon marché mais nous savons aussi que des gens de métier le choisissent. Pour eux la qualité, l'expérience, le service et la sécurité à long terme comptent plus. Les millions de mètres installés en témoignent.

PAN-ISOVIT, le tuyau téléthermique avec gaine polyéthylène (PE)

- Tuyau caloporteur en acier, isolation en mousse rigide polyuréthane, gaine en PE
- Température max. d'utilisation: +130° C
- Pression max. de service: 25 bar
- Dimensions: DN 20 à DN 800
- Longueurs norm.: 6 m et 12 m ou sur demande
- Pose: sans caniveaux, sans compensateurs
- Système de surveillance: intégré; coudes, pièces T, points fixes, vannes à billes, manchons et tubes flexibles pour raccordements domestiques.

ISOVIT met à votre disposition son expérience acquise depuis 1963, le know-how, la qualité et la sécurité PAN-ISOVIT.



B 2143



Pan-Isovit®

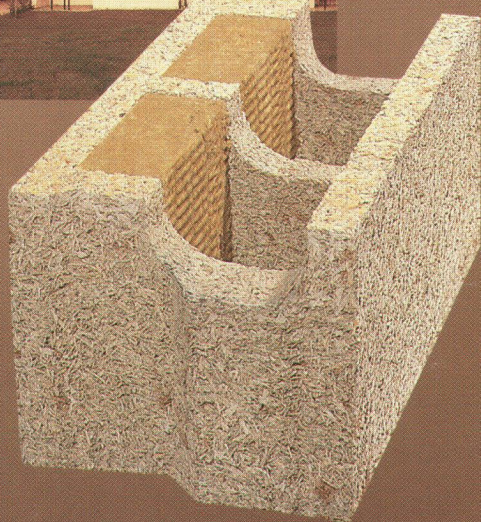
Isovit SA Fabrique d'isolants

8105 Regensdorf-Zurich
Riedthofstrasse 212, Tél. 01/840 16 84

La maçonnerie actuelle
DURISOL, avec une isolation
complémentaire en laine
de pierre incorporée ($k = 0,30$
 $W/m^2 K$ avec le plot de 30 cm
d'épaisseur) forme le mur
complet. Les plots sont posés
à sec, les alvéoles bétonnées.

Un choix varié de plots permet
une grande liberté de création.
La maçonnerie répond pleine-
ment aux exigences de la
physique du bâtiment, à un
coût très favorable.

La planification et les con-
seils techniques sont fournis
gratuitement par notre
personnel qualifié. L'entre-
preneur reçoit bien entendu sa
marchandise dans le délai
souhaité, au rythme désiré.
Nous reprenons la marchan-
dise non-utilisée et la
bonifions.



Eléments de façades
Eléments de toiture et de plancher
Eléments antibruit
Dalles hourdis-caissons

Maçonnerie
Plaques isolantes

Duripanel, panneaux
agglomérés bois/ciment

le matériau naturel

Durisol
le matériau naturel

Durisol Villmergen SA
CH-5612 Villmergen
Téléphone 057/21 12 81
Télex 58 363

Bureau de vente
pour la Suisse romande
CH-1020 Renens
Téléphone 021/34 74 64

B 2180

la collection en voûte