

**Zeitschrift:** Ingénieurs et architectes suisses  
**Band:** 111 (1985)  
**Heft:** 6

## **Sonstiges**

### **Nutzungsbedingungen**

Die ETH-Bibliothek ist die Anbieterin der digitalisierten Zeitschriften auf E-Periodica. Sie besitzt keine Urheberrechte an den Zeitschriften und ist nicht verantwortlich für deren Inhalte. Die Rechte liegen in der Regel bei den Herausgebern beziehungsweise den externen Rechteinhabern. Das Veröffentlichen von Bildern in Print- und Online-Publikationen sowie auf Social Media-Kanälen oder Webseiten ist nur mit vorheriger Genehmigung der Rechteinhaber erlaubt. [Mehr erfahren](#)

### **Conditions d'utilisation**

L'ETH Library est le fournisseur des revues numérisées. Elle ne détient aucun droit d'auteur sur les revues et n'est pas responsable de leur contenu. En règle générale, les droits sont détenus par les éditeurs ou les détenteurs de droits externes. La reproduction d'images dans des publications imprimées ou en ligne ainsi que sur des canaux de médias sociaux ou des sites web n'est autorisée qu'avec l'accord préalable des détenteurs des droits. [En savoir plus](#)

### **Terms of use**

The ETH Library is the provider of the digitised journals. It does not own any copyrights to the journals and is not responsible for their content. The rights usually lie with the publishers or the external rights holders. Publishing images in print and online publications, as well as on social media channels or websites, is only permitted with the prior consent of the rights holders. [Find out more](#)

**Download PDF:** 12.01.2026

**ETH-Bibliothek Zürich, E-Periodica, <https://www.e-periodica.ch>**

# Ingénieurs et architectes suisses

Bulletin technique  
de la Suisse romande

Paraît tous les 15 jours

111<sup>e</sup> année

N° 6/85

14 mars 1985

Société des éditions  
des associations techniques  
universitaires (SEATU)

Organe officiel  
de la Société suisse des  
ingénieurs et des architectes (SIA),  
de l'Association amicale  
des anciens élèves de l'EPFL  
(Ecole polytechnique fédérale  
de Lausanne),

des Groupes romands des  
anciens élèves de l'EPFZ (Ecole  
polytechnique fédérale de  
Zurich)

et de l'Association suisse des  
ingénieurs-conseils (ASIC)

## Rédaction

Rédaction de «Ingénieurs et  
architectes suisses», tirés à part,  
renseignements: En Bassenges,  
1024 Ecublens, tél. (021) 472098  
(mardi et jeudi, 14 h. à 16 h. 30)

Jean-Pierre Weibel,  
ing. EPFZ-SIA,  
rédacteur en chef

Walter Peter, ing. EPFL-SIA,  
rédacteur

François Neyroud, arch. SIA,  
collaborateur permanent

**Impression:**  
Imprimerie Bron SA  
1001 Lausanne

**Photolitho:**  
Polygravia, Borde 28bis  
1018 Lausanne

Les manuscrits seront rendus  
selon accord avec la rédaction

Toute reproduction du texte et  
des illustrations n'est autorisée  
qu'avec l'accord de la rédaction  
et l'indication de la source

## Abonnements

Un an, Suisse Fr. 106. —  
Un an, étranger Fr. 114. —  
Prix du numéro, Suisse Fr. 6.50  
Prix du numéro, étranger Fr. 7.50

Abonnement à prix réduit pour  
étudiants et membres A<sup>3</sup>E<sup>2</sup>PL,  
GEP, ASIC, FAS et UTS.

**Membres SIA:** toutes communi-  
cations concernant les abon-  
nements sont à adresser exclusi-  
vement au Secrétariat général de la  
SIA, case postale, 8039 Zurich,  
tél. (01) 201 15 70.

CCP: Ingénieurs et architectes  
suisses (Bulletin technique de la  
Suisse romande),  
N° 10 - 5775, Lausanne

Adresser toutes communications  
concernant abonnement, vente au  
numéro, changement d'adresse,  
expédition, etc. à:  
Imprimerie Bron SA,  
case postale 508,  
1001 Lausanne, tél. (021) 3299 44

## Régie des annonces IVA

IVA SA de publicité  
internationale  
23, rue du Pré-du-Marché  
1004 Lausanne  
Tél. (021) 37 72 72 / 73 / 74

Siège central:  
Mühlebachstr. 43, 8032 Zurich  
Tél. (01) 251 24 50

# Schweizer Ingenieur und Architekt

Schweizerische Bauzeitung

Adresse: Postfach,  
CH-8021 Zürich  
Tél. (01) 201 55 36

Numéro 9/85

Spannungsfeld eines  
veränderten Umfeldes.  
Von *H. U. Scherrer* 163  
Chancen und Gefahren  
des nachindustriellen  
Zeitalters. Von *Ernst  
Hofmann*, Zürich 164  
Wie nehmen  
die Ingenieure ihre  
Aufgabe wahr  
- aus gesellschaftlicher  
Sicht? Von *Paul Manz*,  
Winterthur 168  
- aus der Sicht des  
privaten Auftraggebers?  
Von *Paul Lampert*,  
Zürich 169

Numéro 10/85

Quaibrücke Zürich.  
Abschliessende Übersicht.  
Von *Richard Heierli*,  
*Fritz Hirt*, *Heinrich  
Hofacker*, *Willi Hofmann*  
und *Urs Schneider*, Zürich, 183  
*Erich Möschler*, Bern 184  
100 Jahre Quaibrücke  
(1885-1984) 184  
Das Projekt der neuen  
Brücken 187  
Planung und  
Durchführung  
der Bauarbeiten 189

## Sommaire

Tableau des concours	B 33
Carnet des concours	B 34
Actualité	B 34, B 37
Lettre ouverte	B 35
Industrie et technique	B 35, 92
Expositions	B 36
Congrès	B 36
EPFL	B 36

### Jean Prouvé

Jean Prouvé  
et notre région,  
par *François Neyroud* 77

Nécrologie 81

A nos lecteurs 81

### Gestion énergétique

Programme de recherche  
de l'AIE:  
Conservation de l'énergie  
dans les bâtiments  
et les agglomérations,  
par *T. Baumgartner*,  
*E. Baumann*, *J. Gass*,  
*P. Hartmann*, *I. Marcus* et  
*H. Mühlebach* 82

Vie de la SIA 86

### Hydraulique

Ouvrage de jonction  
de quatre collecteurs,  
par *Jacques Bruschin*  
et *Pierre-L. Mouchet* 88

### Gestion énergétique

L'énergie dans le bâtiment:  
Une nouvelle  
recommandation SIA,  
par *Kurt Meier* 91

Bibliographie B 38

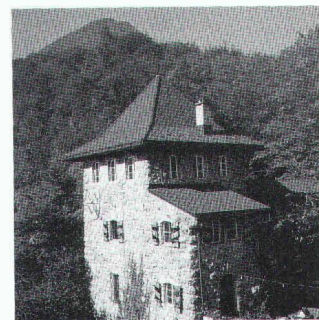
Produits nouveaux B 39

Documentation générale B 40

## Dans le prochain numéro:

«Corsets» en béton armé  
pour bâtiments anciens  
dans les régions  
à forte activité sismique

## Couverture



Depuis quelque temps, le toit du  
«Schlössli» à Niederurnen pré-  
sente un tout nouvel aspect.  
Non seulement le toit est nou-  
veau, mais également le matériau  
Eternit utilisé: il s'agit du pre-  
mier objet couvert par des ar-  
doises en losange exemptes  
d'amiante dans la teinte brun  
rouille posées selon la façon dite  
double. Grâce à ce matériau qui  
représente une réelle innovation,  
Eternit SA est à même de satis-  
faire pleinement aux exigences  
du marché tant sur le plan du co-  
loris que sur celui de la forme.  
Demandez la nouvelle documen-  
tation correspondante. Eternit  
SA, 1530 Payerne, tél. 037/  
611171.