

**Zeitschrift:** Ingénieurs et architectes suisses  
**Band:** 111 (1985)  
**Heft:** 6

## Inhaltsverzeichnis

### Nutzungsbedingungen

Die ETH-Bibliothek ist die Anbieterin der digitalisierten Zeitschriften auf E-Periodica. Sie besitzt keine Urheberrechte an den Zeitschriften und ist nicht verantwortlich für deren Inhalte. Die Rechte liegen in der Regel bei den Herausgebern beziehungsweise den externen Rechteinhabern. Das Veröffentlichen von Bildern in Print- und Online-Publikationen sowie auf Social Media-Kanälen oder Webseiten ist nur mit vorheriger Genehmigung der Rechteinhaber erlaubt. [Mehr erfahren](#)

### Conditions d'utilisation

L'ETH Library est le fournisseur des revues numérisées. Elle ne détient aucun droit d'auteur sur les revues et n'est pas responsable de leur contenu. En règle générale, les droits sont détenus par les éditeurs ou les détenteurs de droits externes. La reproduction d'images dans des publications imprimées ou en ligne ainsi que sur des canaux de médias sociaux ou des sites web n'est autorisée qu'avec l'accord préalable des détenteurs des droits. [En savoir plus](#)

### Terms of use

The ETH Library is the provider of the digitised journals. It does not own any copyrights to the journals and is not responsible for their content. The rights usually lie with the publishers or the external rights holders. Publishing images in print and online publications, as well as on social media channels or websites, is only permitted with the prior consent of the rights holders. [Find out more](#)

**Download PDF:** 02.04.2026

**ETH-Bibliothek Zürich, E-Periodica, <https://www.e-periodica.ch>**

# Ingénieurs et architectes suisses

Bulletin technique de la Suisse romande

Paraît tous les 15 jours

111<sup>e</sup> année

N° 6/85

14 mars 1985

Société des éditions des associations techniques universitaires (SEATU)

Organe officiel de la Société suisse des ingénieurs et des architectes (SIA), de l'Association amicale des anciens élèves de l'EPFL (Ecole polytechnique fédérale de Lausanne),

des Groupes romands des anciens élèves de l'EPFZ (Ecole polytechnique fédérale de Zurich)

et de l'Association suisse des ingénieurs-conseils (ASIC)

## Rédaction

Rédaction de «Ingénieurs et architectes suisses», tirés à part, renseignements: En Bassenges, 1024 Ecublens, tél. (021) 47 20 98 (mardi et jeudi, 14 h. à 16 h. 30)

Jean-Pierre Weibel, ing. EPFZ-SIA, rédacteur en chef

Walter Peter, ing. EPFL-SIA, rédacteur

François Neyroud, arch. SIA, collaborateur permanent

**Impression:**  
Imprimerie Bron SA  
1001 Lausanne

**Photolitho:**  
Polygravia, Borde 28 bis  
1018 Lausanne

Les manuscrits seront rendus selon accord avec la rédaction

Toute reproduction du texte et des illustrations n'est autorisée qu'avec l'accord de la rédaction et l'indication de la source

## Abonnements

Un an, Suisse Fr. 106.—  
Un an, étranger Fr. 114.—  
Prix du numéro, Suisse Fr. 6.50  
Prix du numéro, étranger Fr. 7.50

Abonnement à prix réduit pour étudiants et membres A<sup>3</sup>E<sup>2</sup>PL, GEP, ASIC, FAS et UTS.

**Membres SIA:** toutes communications concernant les abonnements sont à adresser exclusivement au Secrétariat général de la SIA, case postale, 8039 Zurich, tél. (01) 201 15 70.

CCP: Ingénieurs et architectes suisses (Bulletin technique de la Suisse romande), N° 10 - 5775, Lausanne

Adresser toutes communications concernant abonnement, vente au numéro, changement d'adresse, expédition, etc. à:  
Imprimerie Bron SA,  
case postale 508,  
1001 Lausanne, tél. (021) 32 99 44

## Régie des annonces IVA

IVA SA de publicité internationale  
23, rue du Pré-du-Marché  
1004 Lausanne  
Tél. (021) 37 72 72 / 73 / 74

Siège central:  
Mühlebachstr. 43, 8032 Zurich  
Tél. (01) 251 24 50

# Schweizer Ingenieur und Architekt

Schweizerische Bauzeitung

Adresse: Postfach,  
CH-8021 Zürich  
Tel. (01) 201 55 36

Numéro 9/85

Spannungsfeld eines veränderten Umfeldes. Von *H. U. Scherrer* 163  
Chancen und Gefahren des nachindustriellen Zeitalters. Von *Ernst Hofmann*, Zürich 164  
Wie nehmen die Ingenieure ihre Aufgabe wahr - aus gesellschaftlicher Sicht? Von *Paul Manz*, Winterthur 168  
- aus der Sicht des privaten Auftraggebers? Von *Paul Lampert*, Zürich 169

Numéro 10/85

Quaibrücke Zürich. Abschliessende Übersicht. Von *Richard Heierli*, *Fritz Hirt*, *Heinrich Hofacker*, *Willi Hofmann* und *Urs Schneider*, Zürich, *Erich Möscher*, Bern 183  
100 Jahre Quaibrücke (1885-1984) 184  
Das Projekt der neuen Brücken Planung und Durchführung der Bauarbeiten 187 189

## Sommaire

Tableau des concours	B 33
Carnet des concours	B 34
Actualité	B 34, B 37
Lettre ouverte	B 35
Industrie et technique	B 35, 92
Expositions	B 36
Congrès	B 36
EPFL	B 36

### Jean Prouvé

Jean Prouvé et notre région, par *François Neyroud* 77

Nécrologie 81

A nos lecteurs 81

### Gestion énergétique

Programme de recherche de l'AIE:  
Conservation de l'énergie dans les bâtiments et les agglomérations, par *T. Baumgartner*, *E. Baumann*, *J. Gass*, *P. Hartmann*, *I. Marcus* et *H. Mühlebach* 82

Vie de la SIA 86

### Hydraulique

Ouvrage de jonction de quatre collecteurs, par *Jacques Bruschin* et *Pierre-L. Mouchet* 88

### Gestion énergétique

L'énergie dans le bâtiment: Une nouvelle recommandation SIA, par *Kurt Meier* 91

Bibliographie B 38

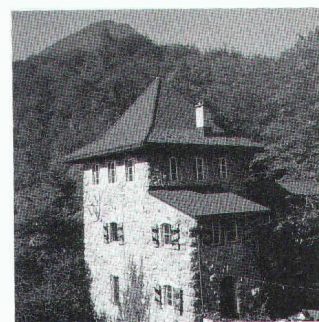
Produits nouveaux B 39

Documentation générale B 40

## Dans le prochain numéro:

«Corsets» en béton armé pour bâtiments anciens dans les régions à forte activité sismique

## Couverture



Depuis quelque temps, le toit du «Schlössli» à Niederurnen présente un tout nouvel aspect. Non seulement le toit est nouveau, mais également le matériau Eternit utilisé: il s'agit du premier objet couvert par des ardoises en losange exemptes d'amiante dans la teinte brun rouille posées selon la façon dite double. Grâce à ce matériau qui représente une réelle innovation, Eternit SA est à même de satisfaire pleinement aux exigences du marché tant sur le plan du coloris que sur celui de la forme. Demandez la nouvelle documentation correspondante. Eternit SA, 1530 Payerne, tél. 037/ 611171.