

**Zeitschrift:** Ingénieurs et architectes suisses  
**Band:** 111 (1985)  
**Heft:** 4

## **Wettbewerbe**

### **Nutzungsbedingungen**

Die ETH-Bibliothek ist die Anbieterin der digitalisierten Zeitschriften auf E-Periodica. Sie besitzt keine Urheberrechte an den Zeitschriften und ist nicht verantwortlich für deren Inhalte. Die Rechte liegen in der Regel bei den Herausgebern beziehungsweise den externen Rechteinhabern. Das Veröffentlichen von Bildern in Print- und Online-Publikationen sowie auf Social Media-Kanälen oder Webseiten ist nur mit vorheriger Genehmigung der Rechteinhaber erlaubt. [Mehr erfahren](#)

### **Conditions d'utilisation**

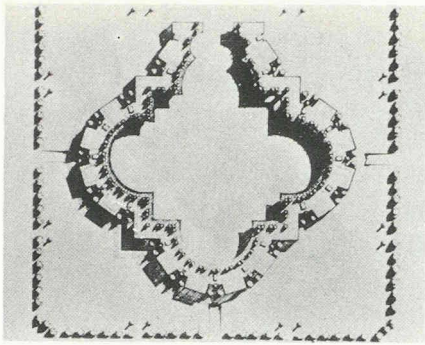
L'ETH Library est le fournisseur des revues numérisées. Elle ne détient aucun droit d'auteur sur les revues et n'est pas responsable de leur contenu. En règle générale, les droits sont détenus par les éditeurs ou les détenteurs de droits externes. La reproduction d'images dans des publications imprimées ou en ligne ainsi que sur des canaux de médias sociaux ou des sites web n'est autorisée qu'avec l'accord préalable des détenteurs des droits. [En savoir plus](#)

### **Terms of use**

The ETH Library is the provider of the digitised journals. It does not own any copyrights to the journals and is not responsible for their content. The rights usually lie with the publishers or the external rights holders. Publishing images in print and online publications, as well as on social media channels or websites, is only permitted with the prior consent of the rights holders. [Find out more](#)

**Download PDF:** 12.01.2026

**ETH-Bibliothek Zürich, E-Periodica, <https://www.e-periodica.ch>**



Ricardo Bofill: axonométrie de la place du nombre d'or.

L'échelle globale de la vision corbuséenne est telle que la place disparaît au profit d'un système de trames de circulation bordées par la verdure qui définit des zones d'habitation, de loisirs et de travail avec des «jardins et des parcs partout». L'idée que ces éléments doivent être isolés les uns des autres est adoptée avec un

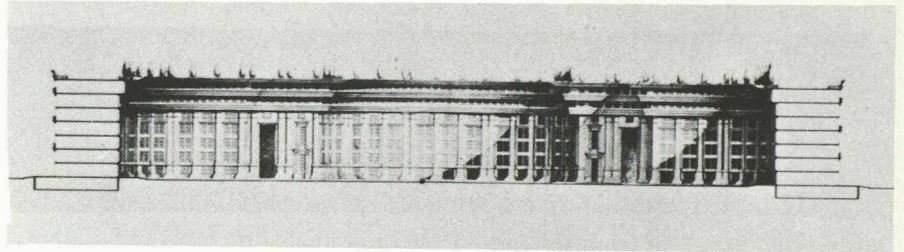
fanatisme presque religieux par les urbanistes d'après guerre. Une idée qui exclut toute possibilité de nouvelles places multifonctionnelles dans la tradition médiévale et Renaissance.

Récemment — et presque trop tard — on a repris conscience de la valeur du patrimoine urbain et du rôle crucial joué par la place.

Il y a maintenant une nouvelle compréhension des problèmes de l'animation de la place perçus directement comme liés à ceux de la restructuration de la ville en

quartiers complexes, vivants et vivables, se gardant de créer des zones monofonctionnelles qu'elles soient commerciales ou administratives.

L'exposition organisée au Centre Georges-Pompidou rend hommage au patrimoine urbain de l'Europe et à la place en particulier, non comme musée figé d'un urbanisme périmé, mais comme pivot même du débat actuel sur le vécu de la ville et son animation, la réintégration de la place et de l'architecture urbaine dans le quotidien de chacun.



Façade définitive intérieure de la place d'Occitanie, Ricardo Bofill.

## Carnet des concours

### Home pour personnes âgées à Moutier BE

Le Syndicat de l'hôpital du district de Moutier a organisé un concours de projets pour un home de 50 lits destinés aux personnes âgées et malades chroniques à Moutier BE. 14 Architectes ont remis leur projet. Le Jury était composé comme suit: J.-L. Müller, Président du comité, Court, Dr J. Junod, médecin, Moutier, E. Montavon, dentiste, Moutier, les architectes J.-F. Bürki, Bienne, B. de Montmollin, Bienne, A. Meier, Bienne, E. Rausser, Berne, H.-K. Müller, Service cant. des bâtiments, Berne, suppléant. Le jury a exclu du jugement un projet incomplet dans des parties essentielles. Résultat:

1<sup>er</sup> prix (15 000 fr. avec mandat de la suite des études): Alain G. Tschumi SA, Bienne; collaborateur: P. Benoit

2<sup>e</sup> prix (12 000 fr.): Mario Gianoli, St-Imier; collaborateur: G. Leuzinger

3<sup>e</sup> prix (7000 fr.): Fritz Andres, Bienne, Fritz Bühler, Bienne

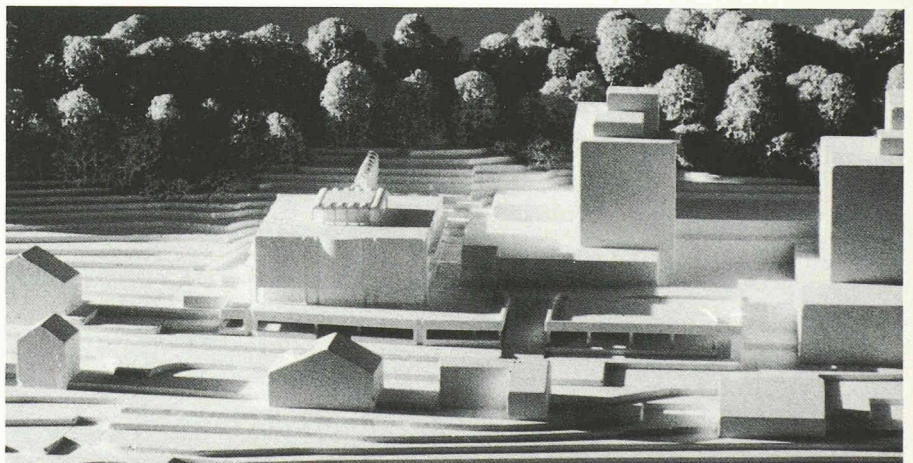
4<sup>e</sup> prix (5000 fr.): Tschanz & Leimer, Bienne

5<sup>e</sup> prix (3000 fr.): Marcel Eschmann, Moutier; collaborateurs: Pierre Ed. Hefti, Rudolf Welter, Patricia Lateralì

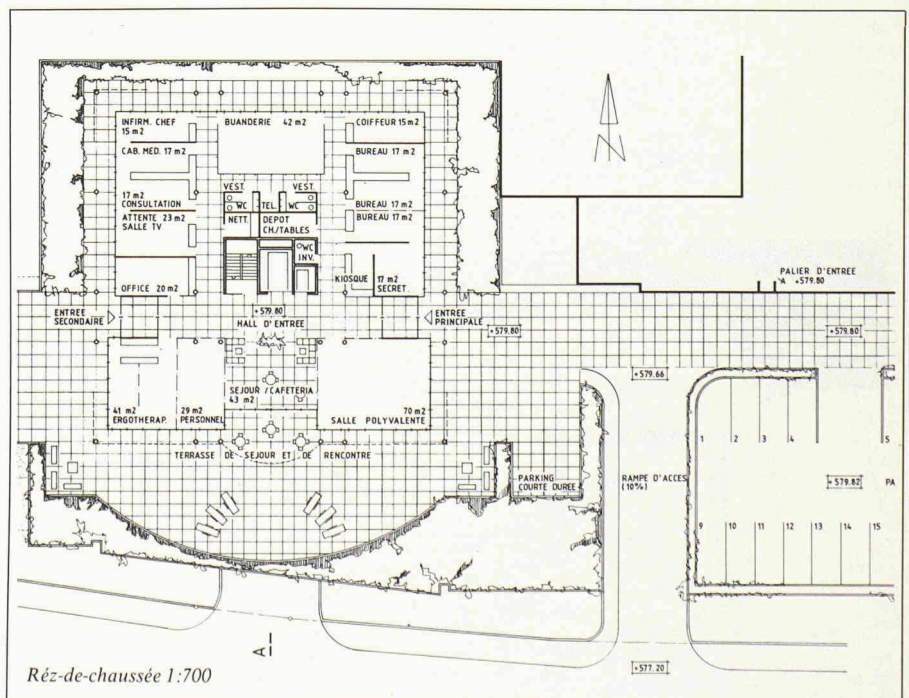
6<sup>e</sup> prix (2000 fr.): Peter Grüneisen, Bienne; collaborateur: Markus von Ballmoos.

#### Extrait du rapport du jury

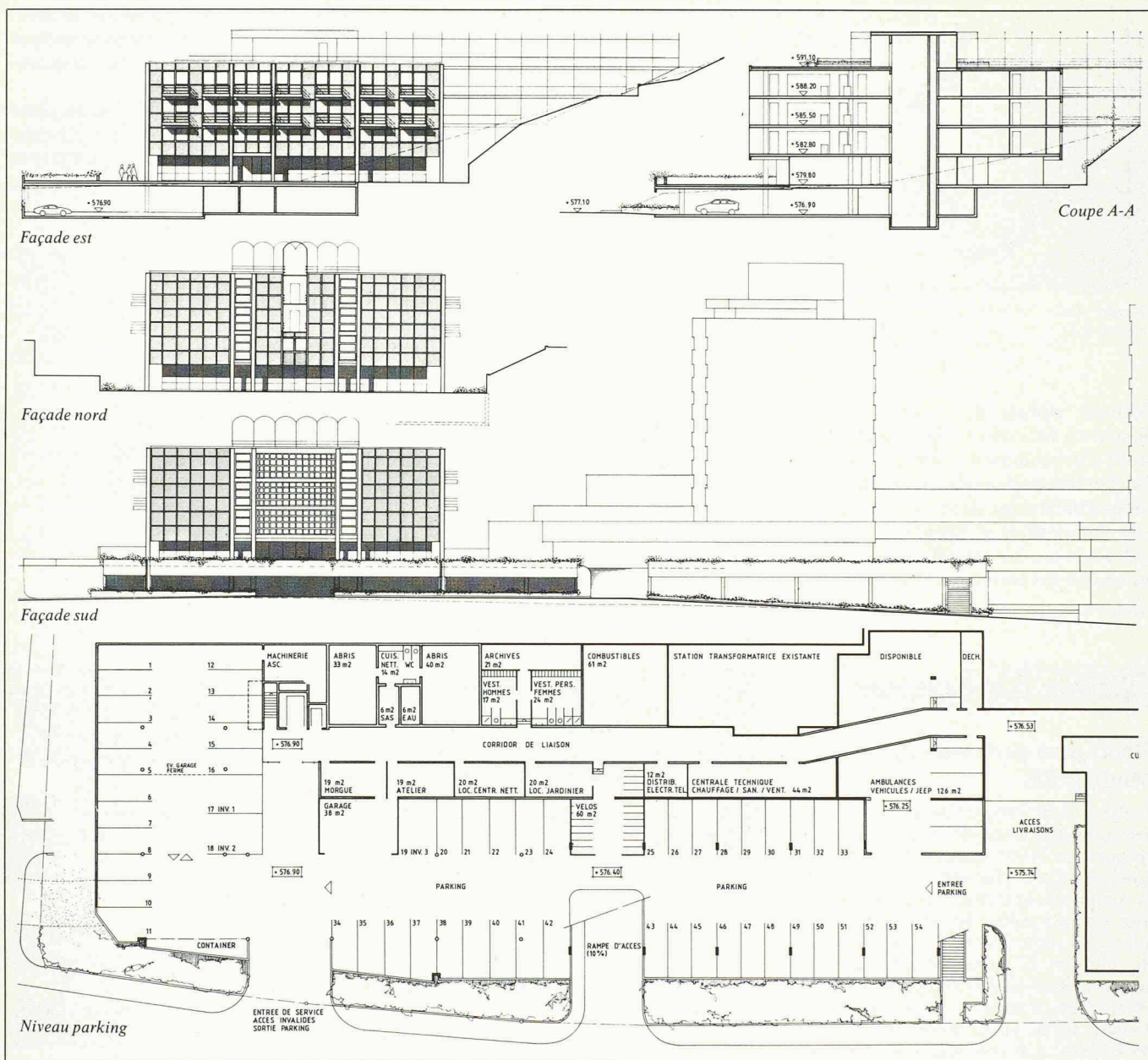
Le projet se compose d'un bâtiment carré, dégagé de la pente et bien proportionné, posé sur une terrasse qui prolonge agréablement celle de l'hôpital. Le volume modeste s'intègre favorablement dans le site. Les accès pour piétons sont bien organisés, l'orientation est aisée. L'accès et le parking des voitures en commun avec l'hôpital est bien résolu. La terrasse commune de l'hôpital et du home crée un



1<sup>er</sup> prix: Alain G. Tschumi SA, Bienne, collaborateur: P. Benoit  
Maquette



Rez-de-chaussée 1:700



espace de circulation piétonne généreux et agréable. La liaison avec la forêt est possible à chaque étage. Les services généraux et de points d'appui sont concentrés au rez-de-chaussée. L'ensemble est bien organisé, les possibilités de contact avec l'extérieur créent une atmosphère agréable.

Les groupes d'habitation et de soins sont répartis sur trois étages. Ils sont bien organisés, les corri-

dors sont courts. L'espace de séjour ouvert forme un centre d'activité très vivant. L'élargissement des couloirs forme une zone d'accès agréable aux chambres. La conception des chambres avec leurs balcons non protégés ne donne pas satisfaction. La terrasse-jardin accessible et en liaison avec la forêt forme une zone de séjour supplémentaire de valeur. La structure bien étudiée du projet permet une réalisation économique, cependant la démolition partielle de la terrasse-parking de l'hôpital est nécessaire.

L'ensemble du projet a de hautes qualités urbanistiques, architecturales et fonctionnelles, qualités qui ne sont pas aussi manifestes dans la conception des chambres des pensionnaires.

Plan de situation 1:1500

