

**Zeitschrift:** Ingénieurs et architectes suisses  
**Band:** 111 (1985)  
**Heft:** 26

## Werbung

### Nutzungsbedingungen

Die ETH-Bibliothek ist die Anbieterin der digitalisierten Zeitschriften auf E-Periodica. Sie besitzt keine Urheberrechte an den Zeitschriften und ist nicht verantwortlich für deren Inhalte. Die Rechte liegen in der Regel bei den Herausgebern beziehungsweise den externen Rechteinhabern. Das Veröffentlichen von Bildern in Print- und Online-Publikationen sowie auf Social Media-Kanälen oder Webseiten ist nur mit vorheriger Genehmigung der Rechteinhaber erlaubt. [Mehr erfahren](#)

### Conditions d'utilisation

L'ETH Library est le fournisseur des revues numérisées. Elle ne détient aucun droit d'auteur sur les revues et n'est pas responsable de leur contenu. En règle générale, les droits sont détenus par les éditeurs ou les détenteurs de droits externes. La reproduction d'images dans des publications imprimées ou en ligne ainsi que sur des canaux de médias sociaux ou des sites web n'est autorisée qu'avec l'accord préalable des détenteurs des droits. [En savoir plus](#)

### Terms of use

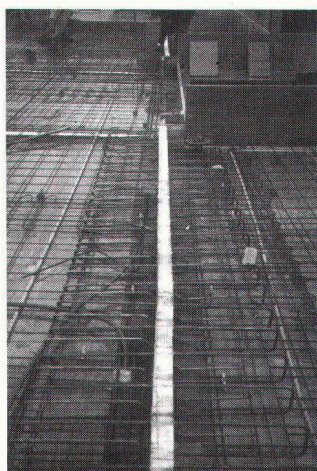
The ETH Library is the provider of the digitised journals. It does not own any copyrights to the journals and is not responsible for their content. The rights usually lie with the publishers or the external rights holders. Publishing images in print and online publications, as well as on social media channels or websites, is only permitted with the prior consent of the rights holders. [Find out more](#)

**Download PDF:** 12.01.2026

**ETH-Bibliothek Zürich, E-Periodica, <https://www.e-periodica.ch>**



# No 1 en qualité et flexibilité



B1968

- Armature continue en acier inoxydable
- Isolation repoussant l'eau
- Eléments adaptés au chantier
- Mesures spéciales sur demande
- Pas de soudures
- Livraison immédiate franco chantier

## ebea®

**Assemblage des dalles en console**

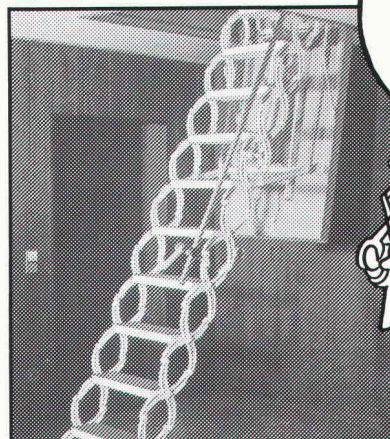
**F. Brechbühler**

Fer de reprise pour béton armé  
Südstr. 4, 3110 Münsingen  
Tel. 031/92 53 53/54

Dans notre programme de fabrication:

## Escalier télescopique à ciseaux Columbus

L'avantage d'une économie de place et d'une fabrication stable en fonte d'aluminium!



Veuillez demander la documentation détaillée auprès de la maison

**Industriestrasse  
9245 Oberbüren  
Tél. 073-513755**

**Columbus Treppen S.A.**



B1825

## Nous sommes au sommet de votre toit!

GANTNER

**Une construction économique et une vie agréable signifie:**  
Isoler son toit contre le vent, l'humidité et le froid grâce aux joints imperméables de notre sous-toiture. Avec la sous-toiture isolante «Compact» de GANTNER.

**Coupon:** Oui, envoyez-moi des informations complètes concernant, la sous-toiture isolante «Compact» de GANTNER.

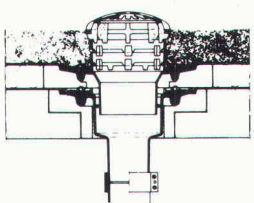
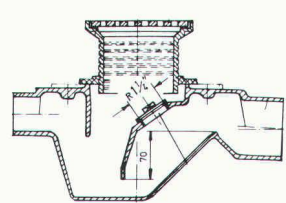
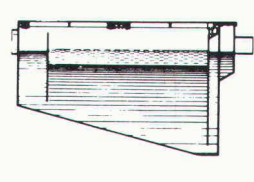
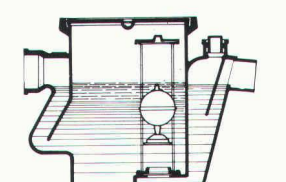
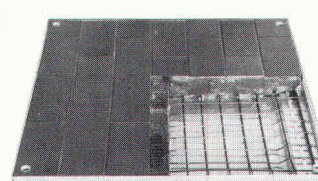
Nom/Prénom \_\_\_\_\_ Rue \_\_\_\_\_  
NPA/Lieu \_\_\_\_\_ Tél. \_\_\_\_\_ i+a \_\_\_\_\_

HANS GANTNER · Systèmes d'isolation · 8888 Heiligkreuz-Mels  
Tél. 085/2 24 41 ou 2 58 42

GANTNER vous propose pour votre toit incliné la solution: La sous-toiture isolante «Compact» de GANTNER. Des jointures absolument étanches, une respiration active et un effet insonorisant. Avec des valeurs-k extraordinaires, une étanchéité spécialement bonne contre l'eau et le vent. De plus une pose rapide et simple. Demandez notre documentation.



## WM — La technique d'évacuation des eaux usées

<p><b>1. Garniture d'écoulement en fonte pour toiture, PASSAVANT, sorties verticale et latérale</b> en une ou deux parties, réglable en hauteur avec anneaux de surélévation, grille sphérique, ou plate, ronde ou carrée, praticable, ou résistant au trafic lourd. Pourvue, non seulement d'une surface de collage, mais avec en plus, d'une bride de fixation assurant une liaison très résistante. Approuvé VSA.</p> <p><b>2. Siphon de sol PASSAVANT</b> en 2 parties, ajustable latéralement et en hauteur, grille en Cr-Ni. Approuvé VSA. Sorties verticale et latérale.</p>	<p><b>1</b></p> 	<p><b>2</b></p> 
<p><b>3. Séparateur à graisse PASSAVANT</b> approuvé VSA. Livrable: en fonte, en acier, GFK, en béton armé, capacité de 2 à 40 l/s. Egalement livrable avec dispositif de rinçage et de vidange automatique.</p> <p><b>4. Séparateur à huile et à essence PASSAVANT</b> Capacité: de 0,5 à 500 l/s, approuvé VSA. Livrable en fonte, en acier, en béton armé, dispositif d'alarme contre le débordement. Epuration ultérieure par un filtre à base de charbon actif.</p>	<p><b>3</b></p> 	<p><b>4</b></p> 
<p><b>5. Recouvrement «FI» en Aluminium, en acier profilé galvanisé et en acier inoxydable</b> pour regards ou puits de contrôle avec revêtement supérieur à choix, belle apparence, faible poids, prix avantageux. Exécution normale, ou étanche à l'eau et aux gaz. Egalement livrable avec couvercle en forte tôle de fer striée. Charge: 50 KN – 400 KN.</p>	<p><b>5</b></p> 	<p>Adresse:</p> <p>_____</p> <p>_____</p> <p>_____</p> <p>_____</p> <p>IAS 60</p>

## L'économie d'énergie?

*C'est ça!*

## Les parois pliantes vitrées de Schweizer.

Le climat régnant sous nos latitudes ne permet pas de profiter suffisamment des places de jardin, balcons, terrasses, vérandas etc. L'énergie solaire procure de nouvelles dimensions d'habitat.

La paroi pliante vitrée SESSA, dont l'installation est simple et facile, permet de prolonger l'utilisation de ces espaces habitables jusqu'à neuf mois par an.

Ces annexes vitrées sont de véritables «collec-

teurs solaires» et des «tampons» thermiques. L'effet de serre connu se produit derrière la paroi vitrée fermée. Le réchauffement du local en question se fait par simple ensoleillement à des températures extérieures même au-dessous de zéro.

Le tampon thermique réduit les déperditions calorifiques des maisons ou immeubles et permet ainsi une économie de chauffage non négligeable.

Notre contribution à notre environnement.

**Ernst Schweizer SA**  
**Constructions métalliques**

**Zurich**

**Sessa-Norm**

**Coupon:** Veuillez m'envoyer une documentation sur les parois pliantes vitrées SESSA.

Nom \_\_\_\_\_

Rue \_\_\_\_\_

NPA/Localité \_\_\_\_\_

Ernst Schweizer SA, Constructions métalliques, 8908 Hedingen ZH, Tél. 01/763 6111

Bureau de vente pour la Suisse romande: CH-1006 Lausanne, Chemin du Cap 3, Tél. 021/2992 44



FASA - FONDERIE ET ATELIERS MECANIQUES D'ARDON SA  
CH - 1917 Ardon - Valais Tél. (027) 86 11 02 Télex 38 689 FASA - CH

B1949

Le claquement et le boitement?

**FASA... FASA ne connaît pas, évidemment!**

1875-1985  
**110 ANS**

Charge Belastung Load **10 To** par roue pro Rad per wheel



1100 - 1110

Brevet Patent

**GARANT 10 ANS**  
CONTRE LE BOITEMENT ET LE CLAQUEMENT

VF 02/85

## Portes ouvertes sur l'avenir!

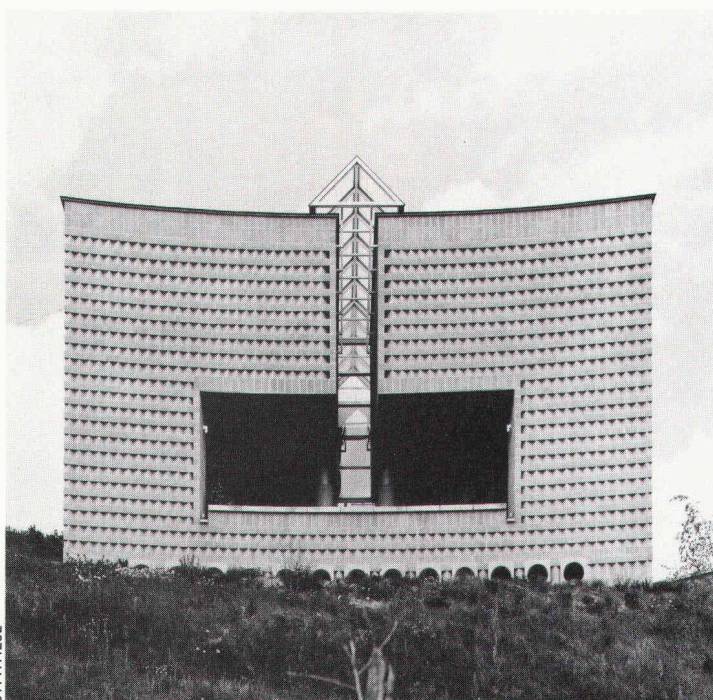
Portes de style, rustiques ou relax: vous avez le choix! Notre exposition vous révèle l'immense variété des portes domestiques Uninorm prêtes au montage (exécution normalisée, insonorisée, anti-radiations, y c. portes d'entrée ignifuges en bois ou en aluminium).



**uninorm** Croix du Péage,  
1030 Villars-Ste-Croix, 021 35 14 66 B 2116

## La brique en béton teintée

# AUDACE ET BEAUTE D'AUJOURD'HUI



Pureté des lignes, sobriété des formes, beauté de la matière à l'état brut, harmonie des tons, les briques en béton teintées sont au service de l'architecture d'aujourd'hui. Celle qui veut des matériaux performants, à la hauteur de ses exigences. Pour le plaisir et le confort d'habiter.

### Prix Architecture Béton 85

Lauréat: Maison familiale de Morbio Superiore, Tessin.

Architecte: Mario Botta, Lugano.

**La brique en béton – la brique leader**



Société des Chaux et Ciments de la Suisse Romande