

**Zeitschrift:** Ingénieurs et architectes suisses  
**Band:** 111 (1985)  
**Heft:** 25

## Werbung

### Nutzungsbedingungen

Die ETH-Bibliothek ist die Anbieterin der digitalisierten Zeitschriften auf E-Periodica. Sie besitzt keine Urheberrechte an den Zeitschriften und ist nicht verantwortlich für deren Inhalte. Die Rechte liegen in der Regel bei den Herausgebern beziehungsweise den externen Rechteinhabern. Das Veröffentlichen von Bildern in Print- und Online-Publikationen sowie auf Social Media-Kanälen oder Webseiten ist nur mit vorheriger Genehmigung der Rechteinhaber erlaubt. [Mehr erfahren](#)

### Conditions d'utilisation

L'ETH Library est le fournisseur des revues numérisées. Elle ne détient aucun droit d'auteur sur les revues et n'est pas responsable de leur contenu. En règle générale, les droits sont détenus par les éditeurs ou les détenteurs de droits externes. La reproduction d'images dans des publications imprimées ou en ligne ainsi que sur des canaux de médias sociaux ou des sites web n'est autorisée qu'avec l'accord préalable des détenteurs des droits. [En savoir plus](#)

### Terms of use

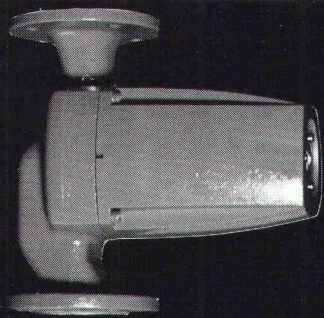
The ETH Library is the provider of the digitised journals. It does not own any copyrights to the journals and is not responsible for their content. The rights usually lie with the publishers or the external rights holders. Publishing images in print and online publications, as well as on social media channels or websites, is only permitted with the prior consent of the rights holders. [Find out more](#)

**Download PDF:** 05.08.2025

**ETH-Bibliothek Zürich, E-Periodica, <https://www.e-periodica.ch>**

# mondialement reconnu

## pompes perfecta



B1762

# POMPES RÜTSCHI

K. Rüttschi S.A., Fabrique de pompes, 5200 Brugg, Tél. 056/410455, Télex 825130

# Lave-vaisselle.

Les lave-vaisselle de la nouvelle famille Therma sont totalement intégrables selon Norme SINK de 55 cm ou s'harmonisent – en blanc Perla ou brun Therma – avec tout agencement. Les valeurs énergétiques, la corbeille ajustable en hauteur et la quadruple protection contre le débordement convaincront vos clients aussi.



## therma

**fait meilleur usage de l'énergie.**

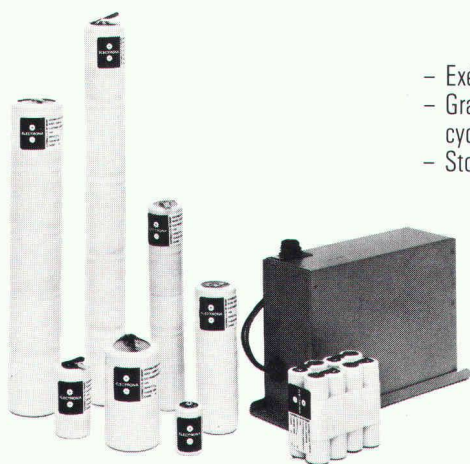
B2036

Demandez imprimés à Therma S.A., appareils électroménagers, case postale, 8021 Zurich, Tél. 01/491 75 50, Suisse romande: THERMA S.A., 1020 Renens, Tél. 021/35 14 21.

## L'énergie sur mesure!

Par exemple avec les accumulateurs étanches au nickel-cadmium: sans entretien – rechargeables – durables!

B1913



- Exécution compacte
- Grande longévité en service cyclique
- Stockage en état déchargé

Et avec cela les petits chargeurs répondant aux normes suisses (testés ASE) avec indicateur optique de l'état de charge. Livrables complets, avec boîtier, ou sous forme de carte.

Votre conseiller Electrona vous aidera volontiers à réaliser une installation optimale dans les conditions les plus avantageuses. Demandez une offre sans engagement.

**ELECTRONA**

**Electrona SA**  
Fabrique d'accumulateurs – 2017 Boudry.  
Tél. 038/44 21 21 – Télex 952 896 ACCU CH. 50 ans de sécurité

**ÉCONOMIE  
SÉCURITÉ**

**là il faut TRAITER**

les  
conduites d'eau  
et les appareils  
sanitaires

Détartrage - anticorrosion  
économie d'énergie

Avec les produits  
d'un spécialiste  
pour:

l'eau chaude et froide sanitaire  
les chaudières à vapeur  
les tours de refroidissement  
les circuits chauffage  
la climatisation  
la piscine

**Culligan** **Léman**

**TRAITEMENT  
DE L'EAU**

**PIERRE MORET SA**  
1033 CHESEAUX  
S/LAUSANNE

TÉL. 021/ 91 23 61

**BON**  
pour 1 doc.

Envoyez-nous ce BON et vous recevrez **gratuitement** notre documentation. Vous pouvez également nous demander un devis sans engagement.

Nom \_\_\_\_\_  
Rue \_\_\_\_\_  
NPA/Lieu \_\_\_\_\_

B2050

3

Extraits d'articles de revues suisses et étrangères reçues par « Ingénieurs et architectes suisses » et déposées à la Bibliothèque de l'École polytechnique fédérale de Lausanne, Dorigny, tél. 021/47 11 11, où elles peuvent être consultées. Adr. post. Case postale, 1015 Lausanne.

N. B. — L'indice figurant en tête et à droite de chaque extrait est celui de la « Classification décimale universelle ».

## Mécanique appliquée

- IAS 7873 621.791  
*Fissuration par corrosion sous tension des aciers inoxydables austénitiques soudés.* T. G. GOOCH.  
 Soudage et techniques connexes, vol. 39, n° 5-6/1985, pp. 186-193, 4 fig.

Etude de l'influence du soudage sur la résistance à la fissuration par corrosion sous tension des aciers inoxydables austénitiques. Différenciation de la fissuration transgranulaire, de la fissuration intergranulaire, examen des contraintes résiduelles et des modifications métallurgiques dues au soudage, rôle du traitement thermique après soudage.

- IAS 7874 621.039  
*La Centrale nucléaire de Gösgen.* W. HEERDE.  
 Chantiers, 16<sup>e</sup> année, n° 7/1985, pp. 653-660, 8 fig., 1 tabl.

L'article donne un aperçu des aspects techniques et du fonctionnement de la Centrale nucléaire de Gösgen, en exploitation depuis cinq ans. Chaque année, en été et durant quelques semaines, l'installation est complètement arrêtée, permettant alors de procéder aux contrôles nécessaires et aux travaux d'entretien. En pénétrant au cœur même de la centrale, on a pu se rendre compte de sa complexité et des mesures de protection et de sécurité mises en œuvre pour son bon fonctionnement.

## Génie

- IAS 7875 628.1  
*Versickerung von Dachwasser.* M. BOLLER, H. BONI.  
 Gaz, eaux, eaux usées, 65<sup>e</sup> année, n° 7/1985, pp. 393-402, 11 fig., 5 tabl.

La percolation des eaux de pluie faiblement polluées venant des surfaces étanches est une bonne possibilité de réduire l'écoulement maximum et d'agrandir l'alimentation des eaux souterraines. A l'aide d'un modèle de simulation, l'influence d'un système d'infiltration sur le débit maximum lors d'une forte pluie dans un bassin de drainage est calculée. Sur une base expérimentale, on déduit des relations simples entre la précipitation et l'écoulement des toits, ce qui permet le calcul de la surface percolative. Un exemple montre comment appliquer le procédé de calcul aux systèmes de percolation.

- IAS 7876 626.8  
*Rôle de l'horizon superficiel du sol dans les calculs de rabattement des nappes drainées.* G. GUYON.  
 Techn. et sciences municipales, n° 7-8/juillet-août 1985, pp. 363-367, 2 fig., 1 tabl.

Dans cette communication est établie une relation permettant de calculer la durée de rabattement d'une nappe drainée en sol hétérogène verticalement, lorsque la surface piézométrique se déplace dans l'horizon superficiel labouré. Cette relation est ensuite appliquée à des données d'expérimentation au champ (périmètre expérimental de drainage d'Arrou). Des comparaisons sont faites entre le rabattement de la nappe dans l'horizon superficiel et le rabattement dans l'horizon sous-jacent.

## Chimie industrielle

- IAS 7877 666.9  
*Influence de l'anhydride vanadique sur l'hydratation du C<sub>3</sub>S et du C<sub>3</sub>A avec gypse et chaux.* A. NEGRO, L. MONTANARO, L. CUSSINO.  
 Il cemento, 82<sup>e</sup> année, n° 1, janvier-mars 1985, pp. 41-48, 8 fig., 2 tabl.

Les cendres volantes, très utilisées dans la production des ciments composés, contiennent de l'anhydride vanadique en quantités importantes. On a étudié son influence sur l'hydratation du C<sub>3</sub>S et du C<sub>3</sub>A en présence de gypse et de chaux, mettant en évidence son action retardatrice. La formation d'un orthovanadate amorphe, enrobant les grains anhydres en les isolant de la solution, peut expliquer la modification de la cinétique d'hydratation.

## Industries diverses

- IAS 7878 681.3  
*Un plan de coordination bâtiments-centraux.* A. BONJOUR, G. COPPEX.  
 Bull. techn. PTT, 63<sup>e</sup> année, n° 8/1985, pp. 284-302, 20 fig.

Les auteurs décrivent succinctement le plan de coordination bâtiments-centraux élaboré à l'aide d'un ordinateur. Sans cesse amélioré, il est maintenant un instrument moderne de planification. Un nouveau plan de gestion permettant de déterminer rapidement la date et l'ampleur des extensions à court terme est décrit. Un plan réticulaire très simplifié montre la suite logique des principales activités concernant la construction d'un centre de télécommunication.

- IAS 7879 681.3  
*Neue Werkzeuge für den Elektroingenieur.* T. WOLF.  
 Bull. ASE/UCS, 76<sup>e</sup> année, n° 17, 7 sept. 1985, pp. 1016-1020, 6 fig.

Au laboratoire de recherche et de développement, dans le bureau de dessin et pour la production, la technique du travail s'est radicalement modifiée au cours de ces dernières années, grâce à l'emploi de l'ordinateur. La règle à calcul et les autres procédés manuels sont peu à peu abandonnés au profit du mini-ordinateur ou du terminal intelligent en liaison avec un ordinateur central, les uns et les autres étant sans cesse perfectionnés, comme cela est le cas par exemple, du nouveau poste électronique de travail de Philips.

- IAS 7880 681.3  
*Das Arbeitsfeld der Softwaremacher.* D. BERNHARD.  
 Bull. ASE/UCS, 76<sup>e</sup> année, n° 17, 2 sept. 1985, pp. 1029-1033, 6 fig.

L'article décrit le déroulement d'un projet de logiciel et les diverses activités d'un ingénieur chargé du développement. Le lecteur peut ainsi se faire une idée concrète de la situation telle qu'elle se présente actuellement, en particulier dans le domaine du logiciel technique. Les changements de tendance que le futur nous réserve sont indiqués dans la dernière partie de cet article.

## Construction, architecture

- IAS 7881 691.1  
*La sostituzione della struttura del tetto della chiesa di S. Anna in Genova.* L. GROSSI BIANCHI, F. LAGOMAGGIORE.  
 Giornale del genio civile, 123<sup>e</sup> année, n° 4/5/6 1985, pp. 159-164, 7 fig.

Lors d'un contrôle des structures du couvent de Sainte-Anne, on a remarqué que les fermes, les pannes et la charpente légère en bois du toit de l'église étaient dans un tel état qu'il fallait craindre de sérieux dégâts à la voûte avec fresques placée en dessous.

La structure du toit a été remplacée par une nouvelle structure également en bois, à laquelle on a suspendu la voûte élastiquement.

# Schilling

Construction et assainissement de cheminées industrielles, bâtiments administratifs, immeubles locatifs et villas

Planification, fabrication et montage par notre personnel spécialisé. Les cheminées Schilling en acier inoxydable sont approuvées par l'association des établissements cantonaux d'assurance contre l'incendie AEAI et homologuées selon certificat RT 4191, 4192 et 4299. Nos ingénieurs se feront un plaisir de vous conseiller et demandez une expertise à:

**Ing. K. Schilling SA/AG**  
Construction de cheminées et fours industriels

1052 Le Mont-sur-Lausanne:  
Case postale 9, tél. 021/32 64 33

8600 Dübendorf:  
Schulhausstr. 27, tél. 01/821 88 05

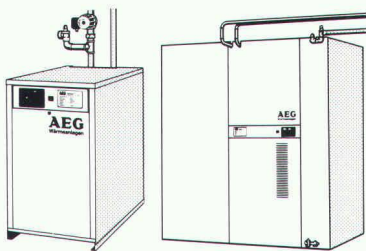
B189a



## Chauffages électriques AEG à circulation d'eau chaude.

• Accumulateurs ou chaudières de chauffage direct • Commande entièrement électronique sur tous les appareils • Installations prêtes à être raccordées. AEG offre des solutions optimales aux problèmes de chauffage. Allez-en

discuter avec un marchand spécialisé AEG.



### AEG

**SYNONYME  
DE  
QUALITE**

AEG - H. P. Koch SA, Hölzliwisenstrasse 12,  
Volketswil, 8603 Schwerzenbach, tél. 01/945 11 30

B1975

## SELVOPLAN

Brevet suisse + test EMPA

### Les avantages décisifs de la chape liquide autonivelante pour la rénovation



Gain de temps par la suppression des coûteux travaux de reprofilage et de consolidation.  
Épaisseur de la chape réduite à 30 mm.  
Faible poids de la chape: 60 kg/m<sup>2</sup>.  
Surface parfaitement plane.  
Grande résistance à la compression et à la flexion.  
Pose journalière jusqu'à 500 m<sup>2</sup>.  
Aucune usure, même par trafic de chantier intensif.  
Conductibilité idéale pour chauffage par le sol.  
Élimine les grincements de sols.  
Accessible après 24 h.  
Plaine charge après 48 h.  
Séchage rapide.  
Convient à la pose de tous revêtements.

Longue expérience (plusieurs centaines de milliers de m<sup>2</sup> posés en Suisse).

Un produit Bayer.

Demandez notre documentation!

Selvoplan - chapes flottantes - sols industriels.

Notre service technique établira études et offres, sans engagement.

## BALZAN IMMER

Entreprise spécialisée **SA**

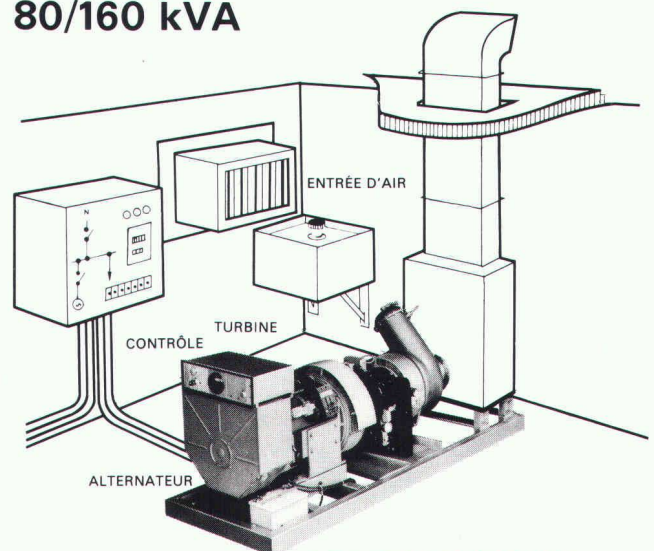
Lausanne Avenue Tivoli 60 Tél. (021) 24 99 91

Fribourg Rte des Arsenaux 9 Tél. (037) 22 40 22

B 2093

## ⊕ INTRINSIC POWER

### TURBO-GENERATEURS 80/160 kVA



- SOURCE D'ÉNERGIE FIABLE
- POIDS RÉDUIT, SANS VIBRATIONS
- REFROIDISSEMENT À AIR
- FAIBLE MAINTENANCE

### INTRINSIC AG

CH-8802 KILCHBERG Tel. 01 / 715 11 34  
Schulstrasse 3

B 2078

**Schweizer  
Ingenieur und  
Architekt**

Schweizerische Bauzeitung

**Ingénieurs  
et architectes  
suisses**

Bulletin technique  
de la Suisse Romande

**Ingegneri  
e architetti  
svizzeri**

Bollettino tecnico

paraît un jeudi sur deux

Seul périodique professionnel romand  
pour les ingénieurs et les architectes

- Pour compléter votre information,
- Pour augmenter l'impact  
de vos annonces:

**Schweizer  
Ingenieur und  
Architekt**

Schweizerische Bauzeitung

Organe professionnel de langue  
allemande des ingénieurs et des  
architectes suisses

**Schweizer  
Ingenieur und  
Architekt**

Case postale  
8032 Zurich

**Ingénieurs  
et architectes  
suisses**

En Bassenges  
1024 Ecublens

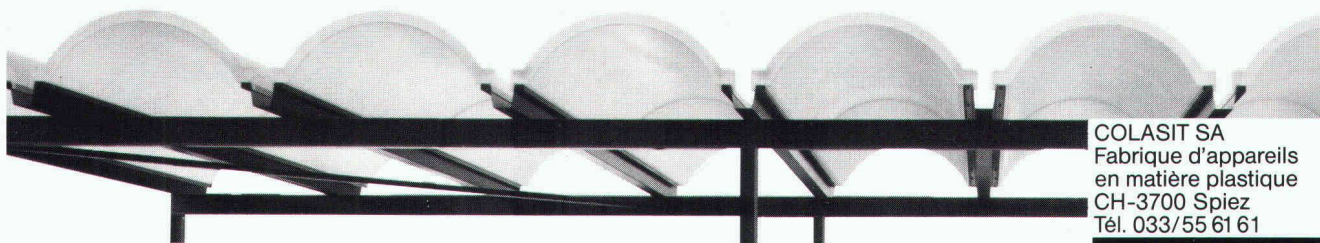
Deux périodiques, deux rédactions  
indépendants au service des mêmes  
professions, dans toute la Suisse!

B1475

**Régie des annonces IVA**

IVA SA de publicité  
internationale  
1004 Lausanne  
Rue Pré-du-Marché, 23  
Tél. (021) 37 72 72 / 73 / 74

Siège central:  
8032 Zurich, Mühlebachstrasse 43,  
tél. (01) 251 24 50



COLASIT SA  
Fabrique d'appareils  
en matière plastique  
CH-3700 Spiez  
Tél. 033/55 61 61

**Toitures:  
Prix avantageux et longévité assurée**

Voûtes en polyester armé de fibres de verre. Légères, élégantes, rigides, transparentes ou teintées de la couleur de votre choix. L'abri idéal pour véhicules, stocks et installations industrielles. Utilisable également dans le domaine de l'habitation et du shopping.



**COLASIT**

B1896

FASA - FONDERIE ET ATELIERS MECANIKES D'ARDON SA  
CH - 1917 Ardon - Valais Tél. (027) 86 11 02 Télex 38 689 FASA - CH

B 2038

Du choix?  
De la variété?

**FASA... FASA, évidemment!**

1875-1985  
**110 ANS**

Plus de 1000 articles à votre disposition

VF 01/85

**Tablettes de fenêtre NORMA -  
Un système profilé.**



Qu'il s'agisse de restaurations, de rénovations ou de constructions neuves: ● Norma offre une solution à votre problème, pour les façades à matelas d'air comme pour les façades compactes ● Les nouvelles tablettes de fenêtre Norma offrent une isolation thermique optimale et éliminent les ponts de froid tant redoutés ● La construction bien étudiée et la qualité Norma bien connue permettent un montage rationnel et économique.

MEYER AG,  
Eléments de construction Norma,  
6260 Reiden, 062 / 81 10 55

B1994

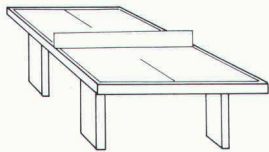
**Imprimerie  
Bron SA  
Lausanne**



**Tél. 021 32 99 44**

*conseille,  
crée et réalise  
l'imprimé  
de qualité  
en offset*

## Le sport et le plaisir de GTSM:



● tables de tennis de table ● échec de jardin ● tables de billard ● installations de minigolf ● buts de volleyball, handball et football ● boîte de football ● etc. etc., pour piscines, places de sport et de loisirs, hôtels, asiles etc. Prix avantageux. Livrables immédiatement.

B2119

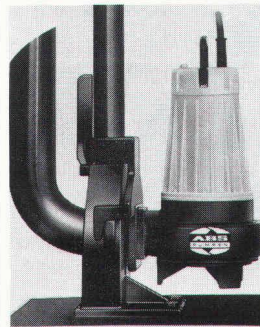


**BON**

- Nous aimerions recevoir un catalogue GTSM  
 une offre pour \_\_\_\_\_

Nom/adresse: \_\_\_\_\_

**GTSM MAGGLINGEN** TÉL. 01/461 11 30  
 2532 Macolin 8003 Zurich Aegertenstr. 56



\* ABS...

une garantie pour l'assèchement éprouvé des immeubles et des terrains

Produits de qualité approuvés par l'ASE, qui vont depuis les pompes d'assèchement des caves jusqu'aux stations de pompage entièrement automatiques.



**Eugen Kolb Pumpen AG**  
 Generalvertretung ABS-Pumpen  
 8594 Güttingen TG Tel. 072/65 2175



B1826

Unique en Suisse romande  
 la  
**Librairie d'architecture**

ouvre ses portes  
**1, place de l'Île – Genève**

Commande vos livres dans un délai minimum.  
 Remise pour étudiants.

Appelez-nous au tél. 022/21 57 50.  
 Ou écrivez-nous à : 1, place de l'Île, 1204 Genève.

# Demain

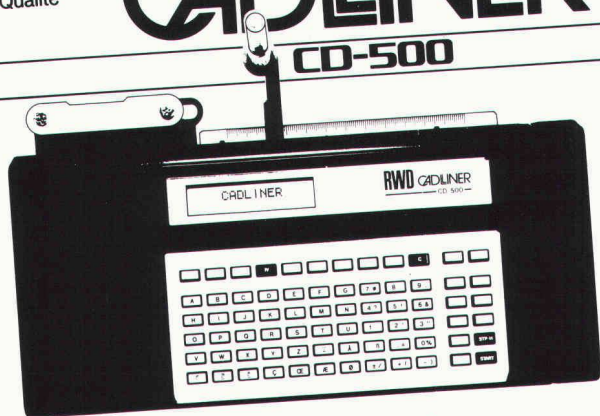
vos succès dépendra  
 de l'impact de votre  
 publicité d'aujourd'hui

# RWD Nouveauté

Progrès  
 Technique  
 Qualité

# CADLINER

CD-500



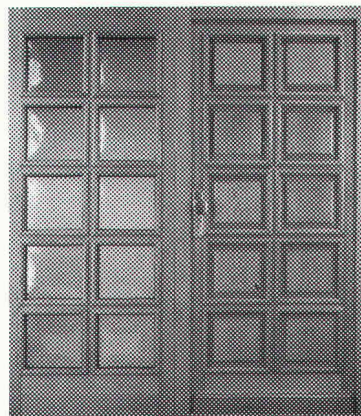
Rationnel, économique, exact:  
**CADLINER pour le lettrage de vos plans**

Veuillez m'envoyer gratuitement la documentation du  
 CADLINER RWD CD-500

22/2

Adresser à: Reppisch Werke AG, 8953 Dietikon, Tel. 01-740 68 22

B2012



## La porte – un investissement sûr!

Nos portes d'entrées sont inusables: cadre et vantail en bois massif de 68 mm triplement encollé, avec quituple serrure de sécurité – voilà notre norme!

Visitez notre exposition de portes d'entrées et d'appartements: vous y trouverez ce que d'autres vous refusent!



**uninorm**

Croix du Péage,

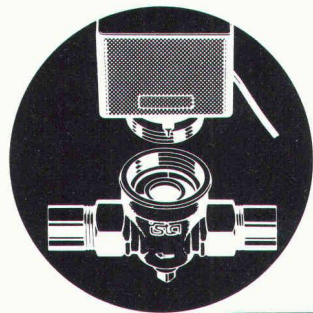
1030 Villars- Ste-Croix, 021 35 14 66

B2113

## Compteur de chaleur : des avantages qui comptent double

Calorimétrie physique exacte. Compact et facile à installer. Installation de la partie sensible du compteur dès la mise en marche du chauffage. Le compteur n'entre pas en contact avec l'eau. Non relié au réseau électrique. Piles de longue durée.

Agent général pour la CH et le FL  
OFAG Zurich, Dufourstrasse 90, 8034 Zurich, tél. 01/47 68 11.



# ista



**Une technique  
économisant  
l'énergie**



ATELIERS DE CONSTRUCTIONS MÉCANIQUES DE VEVEY S.A. 1800 VEVEY (SUISSE)

VEVEY développe et fabrique des produits d'investissement de haute technicité dans les domaines de l'énergie hydraulique et thermique, du transport urbain et suburbain ainsi que de la manutention lourde.

Notre direction technique cherche pour son service Bâtiment - Sécurité un

### technicien en bâtiments

Tâches confiées :

- responsabilité du service comprenant environ huit personnes ;
- maintenance et entretien des bâtiments et installations ;
- sécurité ;
- étude des projets de construction et de transformation ;
- surveillance des chantiers en collaboration avec les entrepreneurs.

Profil souhaité :

- dessinateur en génie civil ou dessinateur architecte ;
- expérience dans la conduite de chantiers ;
- solides connaissances du bâtiment ;
- sens de l'organisation et de la gestion ;
- facilité dans les contacts humains à tous les niveaux.

Les offres complètes doivent être adressées aux

**ATELIERS DE CONSTRUCTIONS MÉCANIQUES DE  
VEVEY SA Service du personnel 1800 Vevey**  
☎ (021) 51 00 51



Bureau d'ingénieurs civils de Delémont  
cherche

### un ingénieur civil diplômé EPF ou ETS

pour calculs de structures, calculs sur ordinateur, à effectuer au sein d'une équipe expérimentée et dynamique, et

### un dessinateur en génie civil

possédant un certificat fédéral de capacités pour élaboration de projets et surveillance de travaux de route, canalisations, éventuellement béton armé.

Faire offres écrites ou prendre contact par téléphone.

Bureau d'ingénieurs Gérard Stampbach  
Ingénieur civil EPFZ-SIA  
Haut-Fourneau 35  
2800 Delémont  
Tél. 066/22 52 89

ITC SERITEC SA  
Centre de recherche en informatique technique  
cherche

### ingénieur

#### intéressé par la programmation (CAO)

Formation: Génie civil ou mécanique.  
Connaissances requises: langage de programmation (FORTRAN, PASCAL, éventuellement BASIC). Anglais parlé.  
Entrée en fonction immédiate.

Adresser lettre manuscrite et curriculum vitae à :

ITC SERITEC SA  
36, ch. de Maillefer  
1052 Le Mont-sur-Lausanne

La Direction des travaux publics met au concours le poste d'  
**architecte ETS**

auprès de l'Office des constructions et de l'aménagement du territoire.

- Exigences :
- langue maternelle française, avec bonnes connaissances de l'allemand ;
  - expériences en matière d'élaboration et d'exécution de projets de constructions ;
  - connaissances ou intérêt dans le domaine de l'application des mesures d'économie d'énergie à la construction.

Entrée en fonction : le 1<sup>er</sup> février 1986 ou date à convenir.

Faire offres de service manuscrites, avec curriculum vitae, copies de certificats, références et prétentions de salaire, jusqu'au **20 décembre 1985** à l'Office du personnel de l'Etat de Fribourg, avenue de Rome 19, 1700 Fribourg.





LOCO-TECHNOLOGIE  
LOCO-DIFFUSION  
LOCO-SERVICE LOGISTIQUE

# ARCHITECTE LOCOWARE

## 1986 : nous cherchons des collaborateurs exceptionnels

résolument ouverts aux nouvelles technologies, pratiquant le métier depuis quelques années, possédant un sens d'efficacité et de méthode, mais appréciant le travail au sein d'une équipe non conventionnelle.

Formation LOCO-TECHNOLOGIE et informatique assurée.

Lieu de travail : Genève (en face de la gare).

**ARCHITECTE-TECHNICIEN** pour étude de détails et rédaction de soumissions gros œuvre, enveloppe et second œuvre 2. Le travail de rédaction diminuera au fur et à mesure de l'établissement de banques de données au profit de méthodes de travail toujours plus informatisées.

**ARCHITECTE-TECHNICIEN** pour étude de détails et rédaction de soumissions second œuvre 1 (menuiserie, serrurerie, aménagements intérieurs et spéciaux) dans le sens susmentionné.

**ARCHITECTE-DIRECTEUR DES TRAVAUX** pour l'utilisation et la promotion des moyens informatiques destinés à la gestion de chantiers (architectes et entreprises) et à la planification (ordonancement) en réseau CPM ou PERT ; capable d'analyser, de structurer et d'établir la stratégie de réalisation et les plannings d'exécution détaillés d'un projet de construction.

**INFORMATICIEN** pour installation et entretien Hard et Soft chez les clients, préparation de progiciels annexes, collaboration à la conception de progiciels destinés à la branche de construction (pas de programmation).

Maîtrise parfaite du MS/DOS et prêt à se former sur d'autres systèmes d'exploitation de la micro- et mini-informatique, notamment UNIX.

**STAGIAIRES POUR UN STAGE DE TROIS MOIS** en gestion de projets de construction, moitié formation, moitié travail pratique. Formation approfondie comme gestionnaire capable de maîtriser les techniques d'élaboration, d'optimisation et d'utilisation informatique dans les domaines de la gestion du coût et des délais selon plan de formation. Salaire mensuel Fr. 1800.—.



Les candidatures comprenant un curriculum vitae tabellaire, photo et références (discretion absolue garantie), ainsi que les prétentions de salaire sont à envoyer jusqu'au 15 décembre 1985 à l'adresse ci-contre.

**LOCO-PROJETS SA** B 2120  
16, place de Cornavin  
case postale 505  
1211 Genève 1  
**Tél. 022 / 31 43 40**