

Zeitschrift: Ingénieurs et architectes suisses
Band: 111 (1985)
Heft: 25

Sonstiges

Nutzungsbedingungen

Die ETH-Bibliothek ist die Anbieterin der digitalisierten Zeitschriften auf E-Periodica. Sie besitzt keine Urheberrechte an den Zeitschriften und ist nicht verantwortlich für deren Inhalte. Die Rechte liegen in der Regel bei den Herausgebern beziehungsweise den externen Rechteinhabern. Das Veröffentlichen von Bildern in Print- und Online-Publikationen sowie auf Social Media-Kanälen oder Webseiten ist nur mit vorheriger Genehmigung der Rechteinhaber erlaubt. [Mehr erfahren](#)

Conditions d'utilisation

L'ETH Library est le fournisseur des revues numérisées. Elle ne détient aucun droit d'auteur sur les revues et n'est pas responsable de leur contenu. En règle générale, les droits sont détenus par les éditeurs ou les détenteurs de droits externes. La reproduction d'images dans des publications imprimées ou en ligne ainsi que sur des canaux de médias sociaux ou des sites web n'est autorisée qu'avec l'accord préalable des détenteurs des droits. [En savoir plus](#)

Terms of use

The ETH Library is the provider of the digitised journals. It does not own any copyrights to the journals and is not responsible for their content. The rights usually lie with the publishers or the external rights holders. Publishing images in print and online publications, as well as on social media channels or websites, is only permitted with the prior consent of the rights holders. [Find out more](#)

Download PDF: 11.01.2026

ETH-Bibliothek Zürich, E-Periodica, <https://www.e-periodica.ch>

Ingénieurs et architectes suisses

Bulletin technique
de la Suisse romande

Paraît tous les 15 jours

111^e année

N° 25/85

5 décembre 1985

Société des éditions
des associations techniques
universitaires (SEATU)

Organe officiel
de la Société suisse des
ingénieurs et des architectes (SIA),
de l'Association amicale
des anciens élèves de l'EPFL
(Ecole polytechnique fédérale
de Lausanne),

des Groupes romands des
anciens élèves de l'EPFZ (Ecole
polytechnique fédérale de
Zurich)

et de l'Association suisse des
ingénieurs-conseils (ASIC)

Rédaction

Rédaction de «Ingénieurs et
architectes suisses», tirés à part,
renseignements: En Bassenges,
1024 Ecublens, tél. (021) 47 20 98
(mardi et jeudi, 14 h. à 16 h. 30)

Jean-Pierre Weibel,
ing. EPFZ-SIA,
rédacteur en chef

François Neyroud, arch. SIA,
collaborateur permanent

Walter Peter, ing. EPFL-SIA,
collaborateur

Impression:
Imprimerie Bron SA
1001 Lausanne
Photolitho:
Polygravia, Borde 28 bis
1018 Lausanne

Les manuscrits seront rendus
selon accord avec la rédaction

Toute reproduction du texte et
des illustrations n'est autorisée
qu'avec l'accord de la rédaction
et l'indication de la source

Abonnements

Un an, Suisse Fr. 109.—
Un an, étranger Fr. 118.—
Prix du numéro, Suisse Fr. 6.50
Prix du numéro, étranger Fr. 7.50

Abonnement à prix réduit pour
étudiants et membres A³E²PL,
GEP, ASIC, FAS et UTS.

Membres SIA: toutes communi-
cations concernant les abon-
nements sont à adresser exclusi-
vement au Secrétariat général de la
SIA, case postale, 8039 Zurich,
tél. (01) 201 15 70.

CCP: Ingénieurs et architectes
suisses (Bulletin technique de la
Suisse romande),
N° 10-5775, Lausanne

Adresser toutes communications
concernant abonnement, vente au
numéro, changement d'adresse,
expédition, etc. à:
Imprimerie Bron SA,
case postale 508,
1001 Lausanne, tél. (021) 32 99 44

Régie des annonces

IVA

IVA SA de publicité
internationale
23, rue du Pré-du-Marché
1004 Lausanne
Tél. (021) 37 72 72 / 73 / 74

Siège central:
Mühlebachstr. 43, 8032 Zurich
Tél. (01) 251 24 50

Schweizer Ingenieur und Architekt

Schweizerische Bauzeitung

Adresse: Postfach,
CH-8021 Zürich
Tél. (01) 201 55 36

Numéro 46/85

Fussgängerbrücken
und Passerellen.
Von Stephan Zingg,
Zürich 1147
«Gwagglibrugg».
Sanierung eines Hänge-
steiges über die Limmat.
Von Max Herzog, Aarau 1149
Der Drahtschmidlisteg
in Zürich.
Von Jürg Widmer,
Zürich 1151

Numéro 47/85

L'armée de milice et
l'évolution technologique.
Par Roger Mabillard,
Berne 1171
Was kostet Sicherheit?
Von Ulrich Stiefel
und Jörg Schneider, Zürich 1175

Sommaire

Tableau des concours B 125

Carnet des concours B 126

Industrie et technique B 126
474, B 129

Produits nouveaux B 127, B 131

Bibliographie B 128, 474

Gestion énergétique

Histoire du coefficient
k de transmission
de chaleur,
par August P. Weber 463

Energie solaire

Le solaire passif: mode
passagère ou technique
d'avenir? par André Faist 466

Actualité 468, 471

Gestion énergétique

Economies d'énergie:
l'heure est venue
de déréglementer!
par Olivier Barde 469

Energie solaire

Etude d'un système
solaire à air avec
accumulateur à bidons
d'eau, par Evandro Passos 472

Nécrologie 474

Actualité

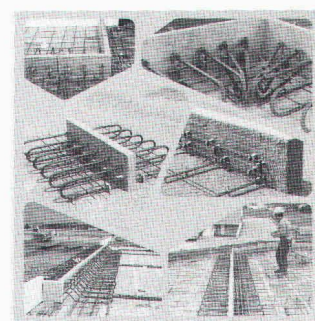
L'armée de milice
et l'évolution
technologique,
par Roger Mabillard 475

Vie de la SIA B 129

EPFL B 129

Documentation générale B 131

Couverture



EGCO-consolles de dalles isolantes, sans appuis EGCO-coffrage latéral

Comparé aux constructions de
balcon connues jusqu'ici, ce sys-
tème spécial offre plusieurs avan-
tages importants, tant sur le plan
thermique que sur le plan de la
construction: suppression du
pont thermique dalle d'étage/
dalle en porte à faux, isolation
contre les bruits d'impact inéga-
lée à ce jour (exigence supérieure
selon norme SIA 181 satisfaite)
mise en place très simple. Des
éléments de dimensions diffé-
rentes de celles mentionnées
sont livrables sur demande;
nous vous établissons gratuite-
ment des diagrammes de limite
de charge.

L'élément de coffrage latéral
EGCO s'utilise pour tous les
bords de dalles où une isolation
est prévue, par exemple: coffrage
latéral avec murs de tout genre,
séparation de certaines parties de
bâtiment (isolation acoustique),
façon de joints de dilatation, etc.
La pose des éléments de coffrage
latéral EGCO est très simple et
rapide. Ces éléments extrême-
ment stables, avec couche iso-
lante intégrée, se placent sur le
coffrage de la dalle, bien juxtapo-
sés. Les éléments sont ensuite
cloués sur le coffrage. Tous les
travaux habituellement nécessai-
res pour coffrer les bords de
dalles sont supprimés. Plus rapi-
de, de meilleure qualité, plus
avantageux!

Service d'assistance technique:
EGCO AG
Gstaadstrasse
3792 Saanen
Tél. 030/4 55 00

Bureau de vente:
EGCO AG
Case postale
9476 Weite
Tél. 085/5 22 33

Dans le prochain numéro:

Vagues dues au vent de sud-
ouest sur le petit lac (Léman)
1935: le Douglas DC-3
ouvre l'ère du transport aérien
commercial