

**Zeitschrift:** Ingénieurs et architectes suisses  
**Band:** 111 (1985)  
**Heft:** 24

## Vereinsnachrichten

### Nutzungsbedingungen

Die ETH-Bibliothek ist die Anbieterin der digitalisierten Zeitschriften auf E-Periodica. Sie besitzt keine Urheberrechte an den Zeitschriften und ist nicht verantwortlich für deren Inhalte. Die Rechte liegen in der Regel bei den Herausgebern beziehungsweise den externen Rechteinhabern. Das Veröffentlichen von Bildern in Print- und Online-Publikationen sowie auf Social Media-Kanälen oder Webseiten ist nur mit vorheriger Genehmigung der Rechteinhaber erlaubt. [Mehr erfahren](#)

### Conditions d'utilisation

L'ETH Library est le fournisseur des revues numérisées. Elle ne détient aucun droit d'auteur sur les revues et n'est pas responsable de leur contenu. En règle générale, les droits sont détenus par les éditeurs ou les détenteurs de droits externes. La reproduction d'images dans des publications imprimées ou en ligne ainsi que sur des canaux de médias sociaux ou des sites web n'est autorisée qu'avec l'accord préalable des détenteurs des droits. [En savoir plus](#)

### Terms of use

The ETH Library is the provider of the digitised journals. It does not own any copyrights to the journals and is not responsible for their content. The rights usually lie with the publishers or the external rights holders. Publishing images in print and online publications, as well as on social media channels or websites, is only permitted with the prior consent of the rights holders. [Find out more](#)

**Download PDF:** 15.02.2026

**ETH-Bibliothek Zürich, E-Periodica, <https://www.e-periodica.ch>**

## Vie de la SIA

### Degré d'occupation dans les bureaux d'architectes et d'ingénieurs

Enquête d'octobre 1985

#### Léger affaiblissement dans le domaine de la planification

Sur la base de l'enquête de la SIA, un léger affaiblissement de la demande des prestations de service dans le domaine de la planification a pu être constaté. Cela est dû en premier lieu à la saison. Les ingénieurs du génie rural et géomètres en sont particulièrement touchés ; 22% annoncent une *entrée de mandats* régressive (trimestre précédent: 15%).

Le *portefeuille des mandats* stagne depuis le mois de mars 1985. La réserve de travail a légèrement reculé de 9,3 mois en juillet à 9,1 en octobre. Une faible augmentation de l'effectif du personnel venant de toutes les branches est prévue pour ce prochain trimestre. On peut en conclure qu'il n'y aura pas de recul significatif des mandats.

Même les perspectives d'occupation à court terme ne sont pas défavorables, malgré la stagnation. 84% des bureaux de toutes branches soumis à l'enquête prévalent une marche des affaires bonne à satisfaisante (trimestre précédent: 83%). Cependant, il ne faudra pas s'attendre, dans un proche futur, à une stimulation dans le secteur de la planification.

#### Rentrée des mandats

On demandait si la rentrée des nouveaux mandats au cours du troisième trimestre avait été en progression, stationnaire ou en diminution par rapport au trimestre précédent.

En ce qui concerne les *travaux d'édilité*, 31% des architectes répondants (27% au trimestre précédent) et 79% des ingénieurs civils (78% au trimestre précédent) se sont vu attribuer de tels mandats au cours du troisième trimestre de 1985.

#### Exportation des services

Il s'agissait de savoir quelle était la part revenant à l'exportation sur le chiffre d'affaires des deuxième et troisième trimestres 1985. 3,7% des architectes et 5,8% des ingénieurs civils répondants avaient eu de telles activités au cours du deuxième trimestre, 4,1% des architectes et 4,8% des ingénieurs civils au cours du troisième trimestre 1985.

#### Portefeuille des mandats

On demandait l'état du portefeuille des mandats à fin septembre 1985 par rapport à fin juin 1985.

#### Evolution du portefeuille des mandats

On demandait l'état du portefeuille des mandats, en pour-cent, à fin septembre 1985, par rapport à fin juin 1985.

#### Réserve de travail en mois

On demandait les réserves de travail en mois, compte tenu du personnel en place.

#### Effectifs de personnel

Les effectifs devraient être indiqués à trois dates choisies et comprendre le propriétaire du bureau, le personnel administratif et les apprentis, y compris le personnel à temps partiel occupé au moins à mi-temps.

#### Engagements et licenciements

On demandait quelles seraient, au cours du quatrième trimestre de 1985, les variations prévisibles des effectifs de personnel.

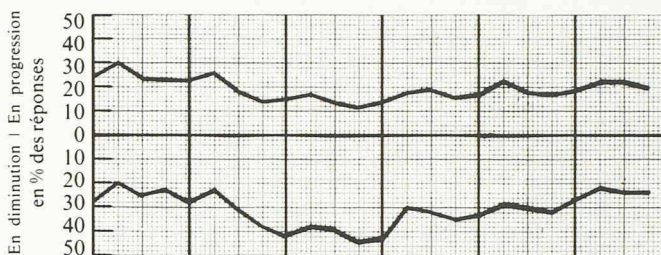
#### Perspectives d'occupation

Le questionnaire demandait une évaluation qualitative des perspectives d'occupation pour le quatrième trimestre de 1985.

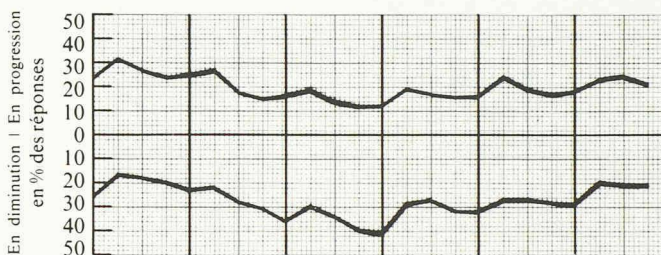
### Degré d'occupation dans les bureaux d'études depuis 1980

Année	1980				1981				1982				1983				1984				1985			
Trimestre	1	2	3	4	1	2	3	4	1	2	3	4	1	2	3	4	1	2	3	4	1	2	3	4

#### Rentrée des mandats



#### Evolution du portefeuille des mandats



#### Portefeuille des mandats (par rapport au trimestre précédent)



#### Réserve de travail en mois



#### Variations de l'effectif du personnel en pour-cent, par rapport au trimestre précédent



#### Perspectives d'occupation pour le prochain trimestre

