

Zeitschrift: Ingénieurs et architectes suisses
Band: 111 (1985)
Heft: 24

Sonstiges

Nutzungsbedingungen

Die ETH-Bibliothek ist die Anbieterin der digitalisierten Zeitschriften auf E-Periodica. Sie besitzt keine Urheberrechte an den Zeitschriften und ist nicht verantwortlich für deren Inhalte. Die Rechte liegen in der Regel bei den Herausgebern beziehungsweise den externen Rechteinhabern. Das Veröffentlichen von Bildern in Print- und Online-Publikationen sowie auf Social Media-Kanälen oder Webseiten ist nur mit vorheriger Genehmigung der Rechteinhaber erlaubt. [Mehr erfahren](#)

Conditions d'utilisation

L'ETH Library est le fournisseur des revues numérisées. Elle ne détient aucun droit d'auteur sur les revues et n'est pas responsable de leur contenu. En règle générale, les droits sont détenus par les éditeurs ou les détenteurs de droits externes. La reproduction d'images dans des publications imprimées ou en ligne ainsi que sur des canaux de médias sociaux ou des sites web n'est autorisée qu'avec l'accord préalable des détenteurs des droits. [En savoir plus](#)

Terms of use

The ETH Library is the provider of the digitised journals. It does not own any copyrights to the journals and is not responsible for their content. The rights usually lie with the publishers or the external rights holders. Publishing images in print and online publications, as well as on social media channels or websites, is only permitted with the prior consent of the rights holders. [Find out more](#)

Download PDF: 12.01.2026

ETH-Bibliothek Zürich, E-Periodica, <https://www.e-periodica.ch>

Ingénieurs et architectes suisses

Bulletin technique
de la Suisse romande

Paraît tous les 15 jours

111^e année

N° 24/85

21 novembre 1985

Société des éditions
des associations techniques
universitaires (SEATU)

Organe officiel

de la Société suisse des
ingénieurs et des architectes (SIA),

de l'Association amicale
des anciens élèves de l'EPFL
(Ecole polytechnique fédérale
de Lausanne),

des Groupes romands des
anciens élèves de l'EPFZ (Ecole
polytechnique fédérale de
Zurich)

et de l'Association suisse des
ingénieurs-conseils (ASIC)

Rédaction

Rédaction de «Ingénieurs et
architectes suisses», tirés à part,
renseignements: En Bassenges,
1024 Ecublens, tél. (021) 47 20 98
(mardi et jeudi, 14 h. à 16 h. 30)

Jean-Pierre Weibel,
ing. EPFZ-SIA,
rédacteur en chef

François Neyroud, arch. SIA,

collaborateur permanent

Walter Peter, ing. EPFL-SIA,
collaborateur

Impression:

Imprimerie Bron SA
1001 Lausanne

Photolitho:

Polygravia, Borde 28 bis
1018 Lausanne

Les manuscrits seront rendus
selon accord avec la rédaction

Toute reproduction du texte et
des illustrations n'est autorisée
qu'avec l'accord de la rédaction
et l'indication de la source

Abonnements

Un an, Suisse Fr. 106.—

Un an, étranger Fr. 114.—

Prix du numéro, Suisse Fr. 6.50

Prix du numéro, étranger Fr. 7.50

Abonnement à prix réduit pour
étudiants et membres A³E²PL,
GEP, ASIC, FAS et UTS.

Membres SIA: toutes communi-
cations concernant les abon-
nements sont à adresser exclusi-
vement au Secrétariat général de la
SIA, case postale, 8039 Zurich,
tél. (01) 201 15 70.

CCP: Ingénieurs et architectes
suisses (Bulletin technique de la
Suisse romande),

N° 10-5775, Lausanne

Adresser toutes communications
concernant abonnement, vente au
numéro, changement d'adresse,
expédition, etc. à:

Imprimerie Bron SA,
case postale 508,
1001 Lausanne, tél. (021) 32 99 44

Régie des annonces

Iva

Iva SA de publicité
internationale
23, rue du Pré-du-Marché
1004 Lausanne
Tél. (021) 37 72 72 / 73 / 74

Siège central:
Mühlebachstr. 43, 8032 Zurich
Tél. (01) 251 24 50

Schweizer Ingenieur und Architekt

Schweizerische Bauzeitung

Adresse: Postfach,
CH-8021 Zürich
Tel. (01) 201 55 36

Numéro 44/85

Arbeitsplatz und
Arbeitszeit. Taugt Arbeits-
zeitverkürzung gegen
Stellenabbau?

Von H. U. Scherrer 1087

Energiepolitik. Überlegun-
gen der Schweizerischen
Akademie der technischen
Wissenschaften

1088

Messungen an Sonnen-
häusern. Von Ueli Schäfer,
Binz

1093

Tageslichtnutzung. Grund-
lagen zur Betrachtung
von Energieeinsparungen.

Von Max Keller, Zürich 1101

Numéro 45/85

Korrosionsverhalten
nichtrostender Stähle
im Bauwesen.

Von Franz Theiler,
Dübendorf 1113

Verbindungsschweissung
zwischen Armierungsstahl III
und nichtrostendem Stahl.

Von Ernst Buess, Basel 1117

Stabbündelarmierung.

Von Heinz Wieland,
Maienfeld 1120

Intensive Tageslicht-
nutzung — Anwendung im
Hochbau. Von Miklos Kiss

und Rudolf Luginbühl,
Zürich 1123

Sommaire

Tableau des concours B 117

Industrie et technique B 118,
B 121

EPFL B 119

EPFZ B 119

Expositions B 119

Vie de la SIA B 119, 452

Informations diverses B 120

Bibliographie B 117, B 120, 451,
B 124

Rénovation

Bâtiment administratif
«La Pontaise», Lausanne
Transformation
de l'ancienne caserne 443

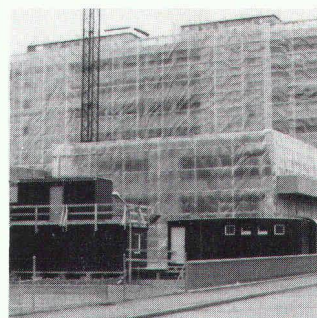
Politique des transports

Rail 2000: une optique
nouvelle de l'avenir
des chemins de fer
en Suisse 453

Produits nouveaux B 122

Documentation générale B 124

Couverture



monarflex est la seule bâche au
monde en polyéthylène renforcé
par un treillis manufacturée en
continu dans une largeur de 4 m.
Les bâches pour échafaudages
Monarflex, avec leur système
raffiné de fixation au moyen
d'œillets fermés et étanches in-
corporés par soudage, ont été
spécialement développées pour
l'habillage d'échafaudages. Elles
peuvent être adaptées à tous les
types d'échafaudages normali-
sés, être fixées sans problèmes et
offrent une protection parfaite
pour les ouvriers et les passants.
Illustration: Chantier Studer-
Revox, Regensdorf, revêtu de
bâches pour échafaudages Mo-
narflex 4 x 40 m. Toutes préci-
sions ainsi qu'une documenta-
tion complète **monarflex** vous
seront fournies par: Tegum SA,
Tannenwiesenstrasse 11, 8570
Weinfelden, 072/211 777.

Dans le prochain numéro:

Economie d'énergie: l'heure
est venue de déréglementer!
Etude d'un système solaire
à air avec accumulateur
à bidons d'eau
Histoire du coefficient *k*
de transmission de chaleur