

Zeitschrift: Ingénieurs et architectes suisses
Band: 111 (1985)
Heft: 21

Werbung

Nutzungsbedingungen

Die ETH-Bibliothek ist die Anbieterin der digitalisierten Zeitschriften auf E-Periodica. Sie besitzt keine Urheberrechte an den Zeitschriften und ist nicht verantwortlich für deren Inhalte. Die Rechte liegen in der Regel bei den Herausgebern beziehungsweise den externen Rechteinhabern. Das Veröffentlichen von Bildern in Print- und Online-Publikationen sowie auf Social Media-Kanälen oder Webseiten ist nur mit vorheriger Genehmigung der Rechteinhaber erlaubt. [Mehr erfahren](#)

Conditions d'utilisation

L'ETH Library est le fournisseur des revues numérisées. Elle ne détient aucun droit d'auteur sur les revues et n'est pas responsable de leur contenu. En règle générale, les droits sont détenus par les éditeurs ou les détenteurs de droits externes. La reproduction d'images dans des publications imprimées ou en ligne ainsi que sur des canaux de médias sociaux ou des sites web n'est autorisée qu'avec l'accord préalable des détenteurs des droits. [En savoir plus](#)

Terms of use

The ETH Library is the provider of the digitised journals. It does not own any copyrights to the journals and is not responsible for their content. The rights usually lie with the publishers or the external rights holders. Publishing images in print and online publications, as well as on social media channels or websites, is only permitted with the prior consent of the rights holders. [Find out more](#)

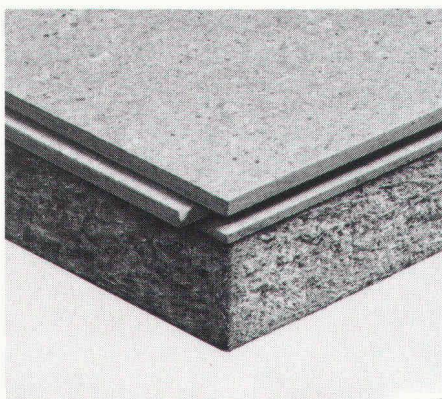
Download PDF: 14.01.2026

ETH-Bibliothek Zürich, E-Periodica, <https://www.e-periodica.ch>



**Pour fonder le succès sur une base solide...
PAVAPOR DURO, éléments de plancher, amortissent
efficacement les bruits d'impact.**

Beaucoup de planchers sont sollicités par un va-et-vient continu. De ce fait, le rôle de l'isolation acoustique est souvent de la plus haute importance. Les éléments de plancher PAVAPOR DURO posés sans apport d'humidité assurent l'amortissement décisif des bruits d'impact. Sur dalles en béton brut nivelées ou sur couches intermédiaires en matière sèche, ils permettent de réaliser des surfaces de solidité maximale. Et grâce à leurs excellentes propriétés thermiques, ils contribuent de plus à réduire considérablement la déperdition de la chaleur.



B 2020

Les éléments de planche PAVAPOR DURO sont constitués d'un panneau extra-poreux en fibres de bois associé à une couche de protection contrecollée en PAVATEX MDF E1. Leur pose est à la fois économique et rationnelle. Grâce à l'exécution spécifique des chants – système rainé-crêté – ils sont en tout cas assemblés en surfaces sans joints. Demandez la documentation détaillée consacrée aux domaines d'utilisation divers de PAVAPOR DURO. N'hésitez pas à nous téléphoner: 042/36 55 66.



**Panneaux
de fibres suisses
de qualité**

pavapor®

Pavatex SA, 6330 Cham

Pavatex y arrive!

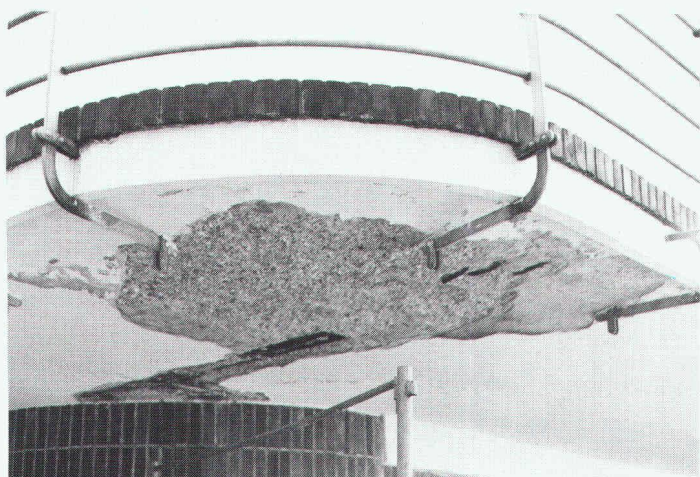
Dégradations du béton SOUS la loupe

Seul un examen méticuleux par un spécialiste révèle l'importance des dégradations du béton et permet le choix d'une réparation appropriée.

Avec BARRA-REFECTION, Meynadier offre un assortiment complet de matériaux s'adaptant à chaque cas et un service parfait pour l'établissement du diagnostic du béton.

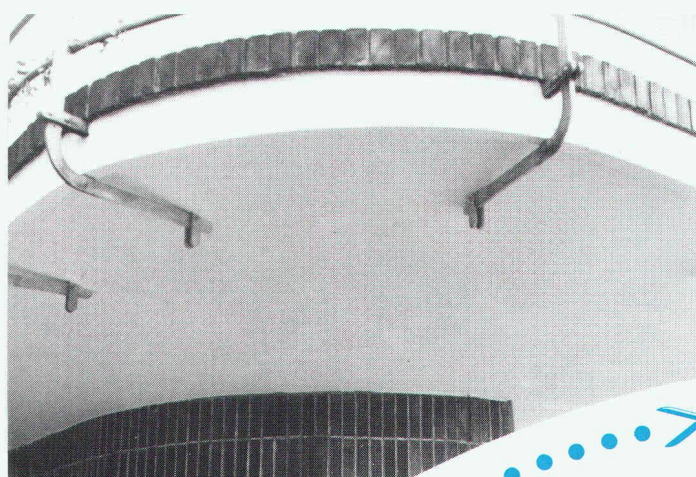
Barra-Réfection de béton:

la solution qui ne craint pas l'examen à la loupe!



avant

B1791



après

BON

pour information

- ☐ Nous avons un problème de réparation béton
- ☐ Veuillez nous envoyer informations complémentaires
- ☐ Veuillez nous appeler

Entreprise: _____

Rue: _____

NP/lieu: _____

Tél.: _____



MEYNADIER

Meynadier + Cie SA Route de Crochy 20
1024 Ecublens-Lausanne Téléphone 021 / 35 56 71

IAS



B2059

Une nouvelle génération.

Les ardoises de toiture en nouvelle technologie sont là. **Sans amiante.**

Elles présentent toutes les caractéristiques de leurs ancêtres ainsi que des innovations telles que ● Le matériau coloré dans la masse ● Les deux nouveaux formats complémentaires pour des couvertures en losanges de genre classique ● La teinte « brun rouille » à l'intégration parfaite dans une configuration existante. Un nouveau produit d'Eternit SA favorable à l'environnement et qui bénéficie d'une expérience de plus de 80 ans.

Veuillez nous envoyer la nouvelle documentation sur les ardoises de toiture exemptes d'amiante.

IAS 1

Adresse _____

Ardoises de toiture à la plage de Lugano à une époque où pudeur s'écrivait aussi au masculin.

Eternit

Eternit SA
1530 Payerne
037 - 62 91 11

Les frais de chauffage augmentent toujours plus

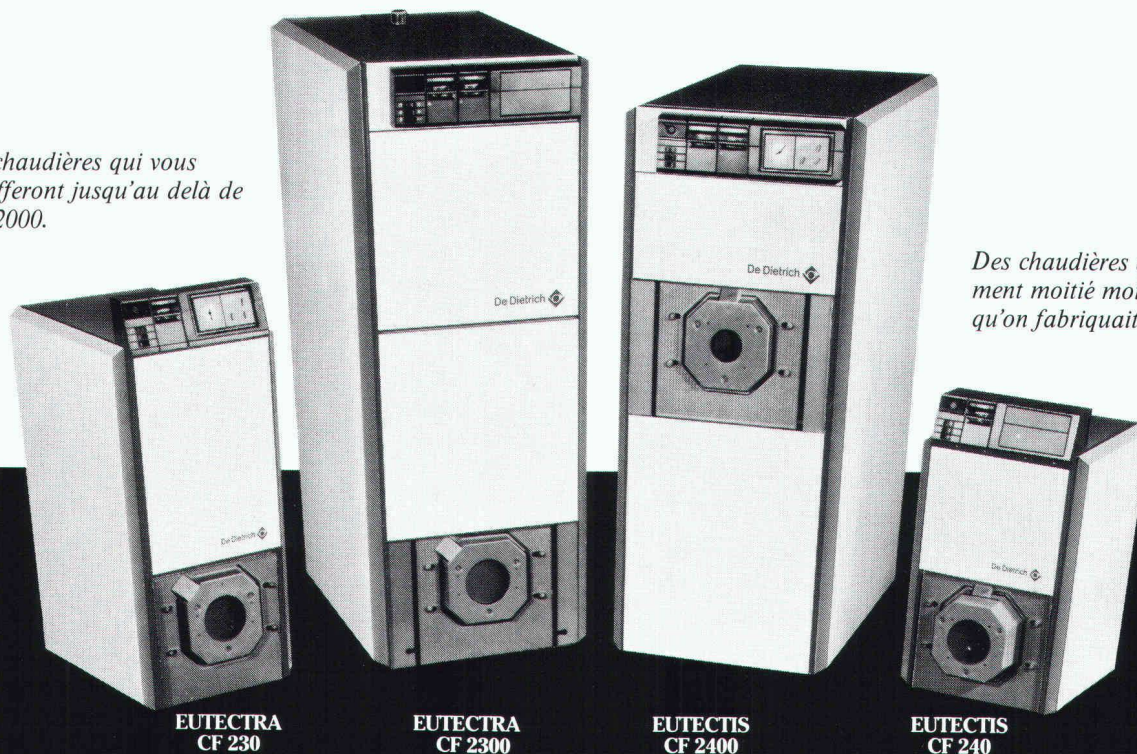
De Dietrich

vous donne les moyens de les réduire

C'est en pensant à cela que DE DIETRICH
a étudié, testé puis mis en fabrication une nouvelle génération de chaudières:

LES EUTECTIDES

*Des chaudières qui vous
chaufferont jusqu'au delà de
l'an 2000.*



*Des chaudières qui consom-
ment moitié moins que celles
qu'on fabriquait il y a 10 ans.*

Grefez un cœur neuf à votre installation.

Le remplacement de votre chaudière actuelle par une EUTECTIDE doit vous permettre de rajeunir et d'améliorer votre installation et l'utilisation que vous en faites. A la prochaine période de chauffage, c'est votre chaudière, et elle seule, qui devra une fois de plus subir les contraintes de l'hiver. Tiendra-t-elle? A quel prix? Que se passera-t-il si le cœur de votre chauffage venait à lâcher?

Votre installateur vous conseille aujourd'hui de lui greffer un cœur tout neuf: une EUTECTIDE.

Procédez avec lui à l'examen de votre installation et faites lui confiance. Son professionnalisme et la qualité des EUTECTIDES sont votre meilleure garantie.

Coupon d'information

Demandez notre documentation
détaillée DE DIETRICH sur:

Nom _____
Adresse _____
NPA, localité _____

Le distributeur spécialisé des produits DE DIETRICH dans toute la Suisse:

Procalor

PROCALOR SA, 1032 Romanel-sur-Lausanne, Chemin Praz Roussy 4 bis, tél. 021/91 31 91

1003 Lausanne tél. 021/22 07 05, 1211 Genève 26 tél. 022/43 17 47, 1950 Sion 2 tél. 027/23 17 81, 6500 Bellinzone tél. 092/26 36 21

Miele. Parce que personne n'aime se faire tondre.

Certains appareils encastrables jettent la poudre aux yeux. Parce qu'ils s'avèrent coûteux, à brève échéance.

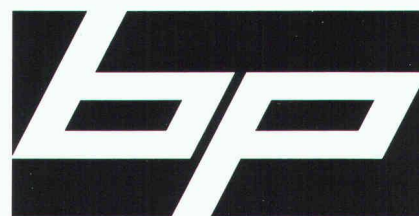
Vous êtes de celles qui n'aiment pas se faire tondre, et qui préfèrent une facture correcte, du premier coup. Et, pour tous vos appareils encastrables, vous optez pour un standard de qualité bien précis: le meilleur.

Finalement, c'est une part importante de votre existence que vous passez à la cuisine.



B2075

Miele
Un choix pour la vie



La technologie suisse de pointe

Dans chaque maison, les fenêtres sont les parties de façades qui sont le plus mises à contribution. Voilà pourquoi ceux qui veulent se procurer des avantages clairs comme le verre (au lieu de risquer de sombres perspectives dans une rénovation prématurée), se décideront pour les fenêtres Piatti.

En effet, les fenêtres Piatti en bois et en bois-métal sont des produits de qualité reconnue qui ont fait leurs preuves pendant plus de 30 ans. Et cela parce que nous n'utilisons que les matières premières et les matériaux les meilleurs. Par ailleurs, nous attachons le plus grand prix au travail sur mesure exact et soigné. Ainsi, nous travaillons avec des machines ultramodernes qui ne tolèrent que des écarts d'un dixième de millimètres. Outre la précision, nous avons aussi un faible pour l'artisanat. La conjonction de l'artisanat et de la technique appartient à nos principes les plus chers. Ce n'est en effet que de cette manière que nous pouvons vous garantir notre qualité jusqu'aux moindres détails et vous fabriquer des fenêtres sur mesure impeccables.

Si vous désirez en savoir davantage sur nos fenêtres Piatti et nos prestations de service dans les nouvelles constructions ou dans les rénovations, demandez la documentation au moyen du coupon ci-dessous. Ou alors téléphonez-nous tout simplement. Nous nous ferons un plaisir de vous conseiller.

La fenêtre Piatti bois-métal, type HM

Le cadre extérieur en métal résiste d'une manière durable à toutes les intempéries et ne doit plus jamais être repeint. Ce type de fenêtres est idéal pour des bâtiments hauts, des immeubles locatifs ou commerciaux. On peut doter ce type de vitrages les plus divers suivant les exigences posées.

Veuillez m'envoyer gratuitement
☐ le catalogue de fenêtres Piatti

IAS

Nom: _____

Prénom: _____

Rue/no: _____

NPA/Lieu: _____

Prière d'adresser ce coupon à:
 Bruno Piatti SA, Riedmühlestrasse 16
 8305 Dietlikon, téléphone 01/833 16 11

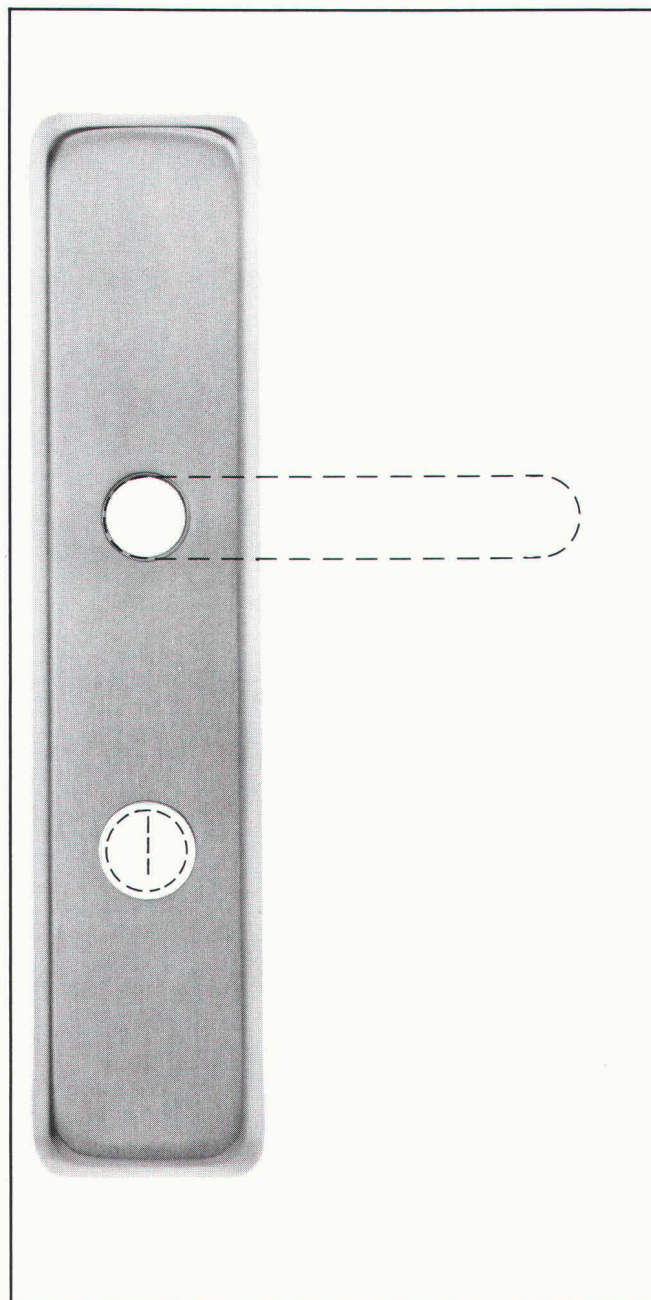
B1839

BP Piatti
Fenêtres

La sécurité Glutz

Entrée de sécurité Glutz 5462.S

Glutz 5462.S



B 2055

L'entrée de sécurité Glutz 5462.S protège le cylindre.

Construction massive avec côtés en biseau; fixation invisible et blindage de plusieurs couches pour protéger contre le perçage.

Comme l'entrée cache les vieux trous, le montage a toujours belle allure.

- double protection contre le perçage
- aucune possibilité d'effraction avec pince monseigneur
- adaptée à tous les types de cylindres de sécurité

Pour tout renseignement ou documentation complémentaires, veuillez vous adresser à un commerce spécialisé ou directement à Glutz.

Glutz

La clé de vos ferrements

Glutz SA, Segetzstrasse 13
4502 Soleure
Tél. 065/21 51 71

L'ÉCONOMIE D'ÉNERGIE SE PREND DANS L'AIR... DANS L'EAU... DANS LA TERRE...



Exploiter rentablement la chaleur naturelle de notre environnement... un impératif d'époque et un défi lancé aux ingénieurs.

Ce qui a suscité une toute nouvelle gamme de pompes à chaleur performantes. Conçues pour une longévité prolongée, en fonction de nos conditions climatiques et du niveau qualitatif suisse.

Les atouts majeurs des pompes à chaleur Jura

Pose simple et raccordement aisé aux installations existantes de chauffage et de production d'eau chaude • Construction compacte pour un encombrement restreint • Isolation phonique exceptionnelle et protection anticorrosion exemplaire • Haute sécurité de fonctionnement • Efficacité optimisée par une conception ingénieuse et commande électronique.

Selon les modèles, les pompes à chaleur Jura prennent la chaleur dans l'air, le sol ou l'eau. Un choix complet, apte à satisfaire toute exigence, de 5 à 47 kW de capacité de chauffe.

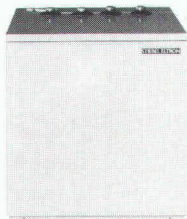
Service-conseil compétent Jura

Jura projette et fournit des installations complètes de pompes à chaleur.

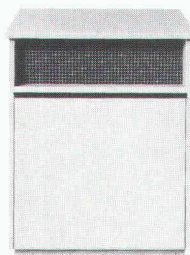
Voulez-vous contribuer à la protection de l'environnement en réalisant encore jusqu'à 50% d'économie d'énergie de

chauffage? Renseignez-vous alors auprès de nos spécialistes sur les frais et les possibilités de vous doter d'une pompe à chaleur Jura. Postez simplement le coupon ci-dessous ou appelez le **062/63 71 71**.

ET PAR LA POMPE À CHALEUR À PUISSANCE OPTIMISÉE JURA



Pompes à chaleur compactes Jura eau/eau.
Limites d'utilisation des sources de chaleur: 7-25 °C.
Capacité de chauffe: 10,5-47,5 kW.



Pompes à chaleur compactes Jura air/eau (pose extérieure).
Limites d'utilisation des sources de chaleur: -15° à +30 °C.
Capacité de chauffe: 3,5-25 kW.



Pompes à chaleur compactes Jura air/eau (pose intérieure).
Caractéristiques techniques idem que pour la pose extérieure.

jura Les chaleurs sûres

Expédiez à: Jura, Fabriques d'Appareils Electriques, Dépt. Chauffage électrique, 4626 Niederbuchsiten.

Coupon:

OUI, je veux, moi aussi, économiser de l'énergie et souhaite recevoir votre documentation sur:

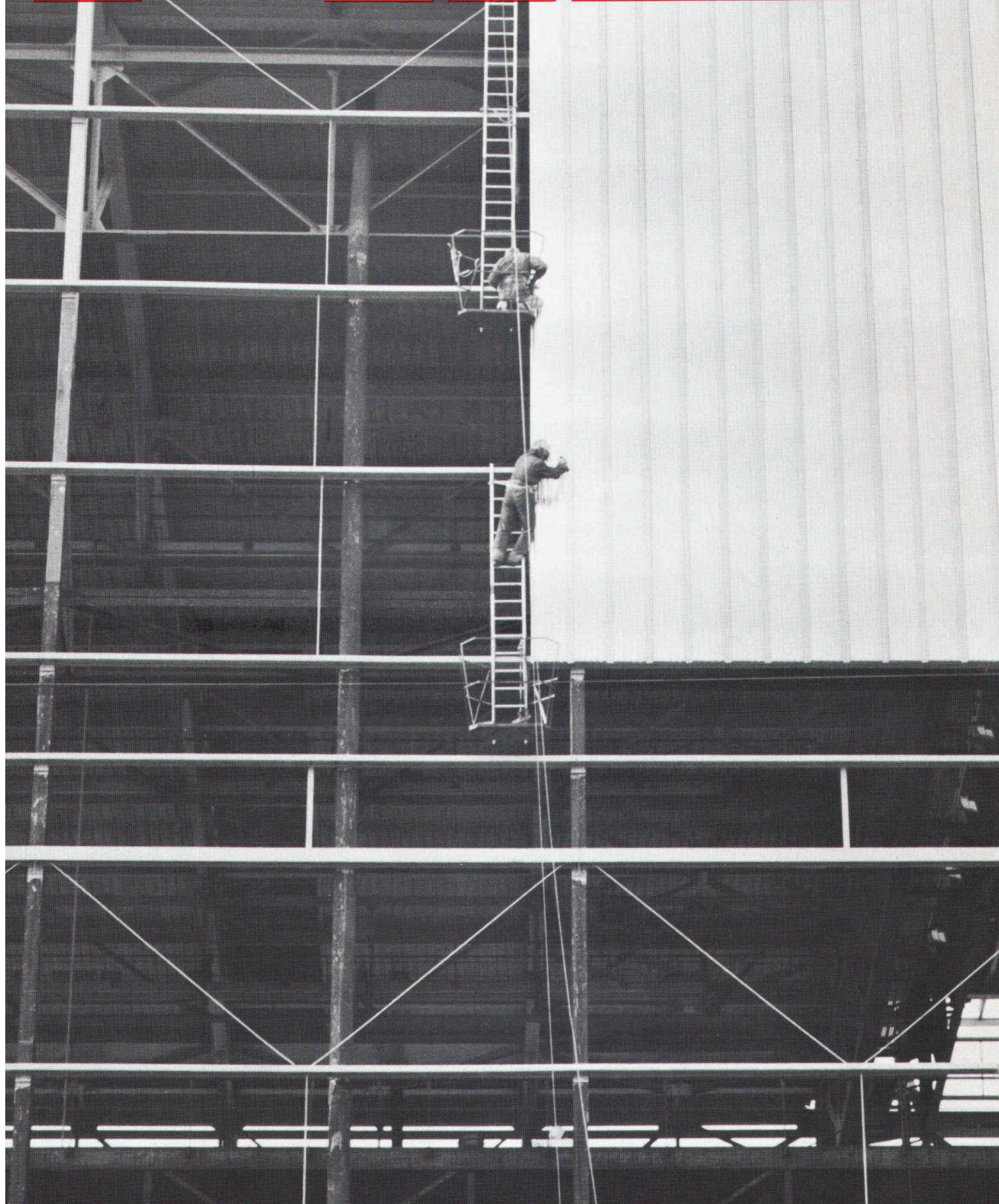
- ☐ Pompes à chaleur Jura
☐ Accumulateurs centraux électriques Jura
☐ Chauffe-eau Jura

Nom/Adresse: _____

B2068

IE2

НННН





Résistance garantie pour le montage de tôle profilée sur l'acier.

Avec le pistolet Hilti DX éprouvé avec succès.

Eprouvé avec succès depuis plusieurs décennies.

Misez sur la sécurité: Hilti a une expérience de plusieurs décennies dans la fixation directe de profils de tôle, et est donc en mesure de garantir des résistances d'ancrage et d'adhérence de ces fixations.

Qualité de fixation élevée.

Lors de la pénétration de l'élément de fixation dans le support d'acier, il se produit un soudage, qui en garantit la résistance élevée. La tête du clou Hilti pour profils de tôle est conique. On atteint ainsi avec des tôles de 1 mm d'épaisseur des résistances jusqu'à 2700 N.



B 2081

Le clouage est la méthode la plus rapide.

Le système de clouage DX 650 permet d'exécuter en moyenne une fixation toutes les 13 secondes. On peut ainsi poser de grandes surfaces de tôle profilée dans un temps



très court. Cela représente une économie appréciable.

Hilti vous offre la plus-value.

Parmi les caractéristiques d'Hilti; les conseils techniques, la documentation complète, l'assistance dans le calcul de dimensionnement des fixations. Et surtout: Hilti est prêt à prendre la responsabilité de la sécurité de ses fixations, à condition que les prescriptions de pose soient respectées.

Au mieux, en cas de problèmes de fixation, adressez-vous à Hilti.

Hilti (Suisse) SA
Rue de l'Industrie 10
1700 Fribourg 5
Tél. 037 24 69 93

HILTI

Sécurité redoublée. Valeur ajoutée.



LOCO-TECHNOLOGIE

Nos applications informatiques sont des outils de travail simples pratiques et efficaces.

Vous achetez des programmes, nous vous livrons une technologie.



LOCO-TECHNOLOGIE :

Maîtrise du coût
Maîtrise du temps
Maîtrise du projet

Conception de programmes LOCOWARE
Tests de programmes complémentaires
Développement de programmes spéciaux

Formation du personnel
Assistance à l'introduction
Conseils à l'utilisation

LOCO-PROJETE AG

Usteristr. 23 (b. Löwenplatz)
Postfach 7337
8023 Zürich
Tel. 01/219 82 40

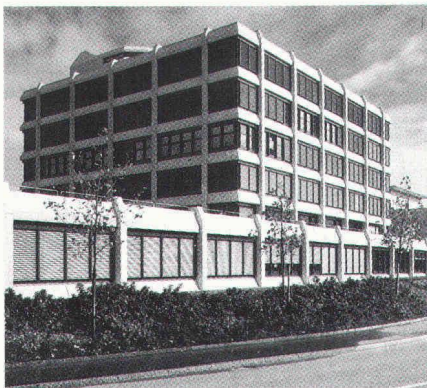
SPRENGER + PARTNER

Bauingenieure SIA
Neumattstrasse 22
4144 Arlesheim
Tel. 061/72 7117

LOCO-PROJETS SA

B 2030

Place Cornavin 16
Case postale 505
1211 Genève 1
Tél. 022/3143 40



B1551

**Volets à rouleau · Fenêtres ·
Portes · Façades ·**



HARTMANN+CO SA

Route de Gottstatt 18-20, 2500 Bienne 4, tél. 032 42 01 42

Quelle que soit la spécificité d'une construction, la firme HARTMANN vous offre à elle seule des solutions intégrées répondant à toutes les demandes dans le secteur des façades. Sa fiabilité est totale, du projet à l'entretien, en passant par l'exécution. 12 filiales en Suisse - dont très certainement l'une d'elles près de chez vous.

Département de lutte contre le bruit: insonorisation et acoustique, principalement pour l'industrie.

Veuillez nous faire parvenir une information sur:

- | | |
|---|---|
| <input type="checkbox"/> tout votre programme de vente | <input type="checkbox"/> les portes |
| <input type="checkbox"/> les volets à rouleaux | <input type="checkbox"/> les façades |
| <input type="checkbox"/> les fenêtres pour les nouvelles constructions et l'assainissement d'édifices anciens | <input type="checkbox"/> la lutte contre le bruit |

Nom: _____

Entreprise: _____

NPA/Localité: _____

Téléphone: _____

A envoyer à:
HARTMANN + CO SA, 2500 Bienne 4



Nestler® dessine vos plans pour l'avenir.

Grâce à ses efforts de recherche incessants, Nestler peut vous offrir aujourd'hui la technique la plus avancée dans le domaine du «dessin». Ce qui signifie pour vous: La fabrication d'avenir au niveau le plus avancé. Le programme Nestler comprend des planches à dessin, des systèmes à dessin, des meubles de dessin, des postes de travail de dessin électronique, le NC draft – un système numérique de dessin, de mesure et de calcul – ainsi que le système 8000 – un système de Conception Assistée par Ordinateur extensible par modules avec logiciel bidimensionnel complet pour le dialogue à l'écran.

Nestler NC draft.

Une nouvelle génération de systèmes de dessin, qui calcule tout en dessinant, qui mesure tout en calculant, qui garantit des dessins adaptés à la commande numérique, qui peut être étendue par modules successifs, qui dispose d'interfaces pour le traitement subséquent des données et qui offre un degré unique de rentabilité. Et une brève démonstration suffira aisément pour vous convaincre que NC draft de Nestler n'est pas pour autant un appareil compliqué.

B O N

pour une démonstration Nestler.

Demandez une démonstration de cette technique de dessin d'avant-garde. Nous vous y invitons cordialement. Dans la mesure du possible, nous résoudrons par la même occasion un problème que vous nous soumettrez parce qu'il vous préoccupe.

Nestler®

Technique de construction et de dessin.

OZALID

Votre partenaire pour l'information. Une société du groupe Plüss-Stauffer.

Ozalid SA, Herostrasse 7, 8048 Zurich, Tél. 01/62 71 71, Télécopieur 01/64 55 62, Télex 822250

Impression offset, bureau technique, copieurs, télécopieurs, micro-ordinateurs, traitement de texte, progiciels standard modernes.

Les dormants de fenêtres NORMA - La solution super-sympathique pour toutes les fenêtres



Les dormants de fenêtres Norma constituent des solutions ayant fait leurs preuves dans les cas de restaurations, de rénovations, de transformations ou de constructions neuves. Seules les embrasures rompent la monotonie d'une façade en lui donnant une touche de gaieté et en lui conférant une note individuelle. Qu'il s'agisse de façades aérées ou de façades compactes, Norma dispose de nouveaux atouts. ● Les dormants de fenêtres Norma respectent le style de la façade ● Les dormants de fenêtres Norma garantissent une exécution sur mesure ● Norma propose un système de fixation adapté à chaque type de façade ● Sur demande, exécution thermolaquée en couleur.

N'hésitez pas à nous téléphoner. C'est avec plaisir que nous vous donnerons d'autres renseignements, par exemple sur le prix avantageux.

062/81 10 55 (Reiden) ou 033/22 44 34 (Thoune)
ou 01/4013 34 (Zurich) ou 063/46 35 07 (Zofingue)
ou 061/81 47 94 (Pratteln) ou 042/22 20 61 (Zoug)
ou 038/51 13 18 (La Neuveville)

NORMA, Eléments de construction, Meyer SA
6260 Reiden, Téléphone 062/81 10 55

Nous nous intéressons aux dormants de fenêtres Norma:
☐ Veuillez nous envoyer votre documentation
☐ Veuillez prendre contact avec nous

Entreprise: _____

Personne compétente: _____

Adresse: _____

B 2042

EN PARFAITE

SÉCURITÉ

VOUS ATTEIGNEZ VOTRE OBJECTIF FINANCIER,
GRÂCE À LA NOUVELLE FORMULE DE VITA:

VITA INVEST.

Un placement à sécurité maximale.
Une assurance à rendement optimal.
Et c'est vous qui décidez combien vous versez
et quand. En parfaite sécurité.

**Se prête également
à la prévoyance
fiscalement privilégiée!**

B 2056



C'est vrai que cela existe?
S.v.p. envoyez-moi votre brochure INVEST.

Nom/Prénom

Rue

NPA/Lieu

Tél.



VITA Compagnie d'assurances sur la vie.
Assurances-vie et Parcours VITA.

1001 Lausanne, 6, rue Charles Monnard

IAF



B2066

Voici comment SarnaTent a rendu un centre commercial plus grand et plus attractif.

Il n'existe guère d'activités qui ne puissent s'abriter sous une toiture en Sarnafil.

Un bon exemple: le centre commercial Pilatus de Kriens. Le garden-centre de 1100 m² de surface de vente représente un des éléments les plus attractifs d'un nouvel aménagement plus important. Mais comment couvrir une telle surface? Et comment préserver une certaine harmonie avec les bâtiments existants?

La solution: une toiture SarnaTent qui s'intègre toujours harmonieusement dans son environnement.

Contrairement aux constructions massives, une couverture textile de Sarna s'adapte aisément à l'environnement existant. L'harmonie qui en résulte se révèle toujours esthétique. Kriens en fait une nouvelle fois la démonstration.

La membrane en Sarnafil coupée sur mesure est fixée par deux tendeurs directement dans la façade du centre commercial. Neufs autres tendeurs angulaires avec ancrages assurent définitivement la stabilité de l'ensemble. (42 m de longueur, 35 m de largeur et 16 m de hauteur.) Des aérations au sommet des mâts assurent une atmosphère agréable, même par les temps de canicules.

La tente géante exerce loin à la ronde son pouvoir d'attraction. A tel point qu'elle est devenue le symbole même de tout le centre commercial.

Sous la tente, on découvre un autre aspect positif particulièrement important dans le cas qui nous occupe: transluce, SarnaTent permet à la lumière de régner été comme hiver sous son abri. Agréable bien sûr pour visiteurs et vendeurs, mais indispensable surtout à la santé des plantes qu'on y vend.

Avec SarnaTent, construire léger en toute sécurité.

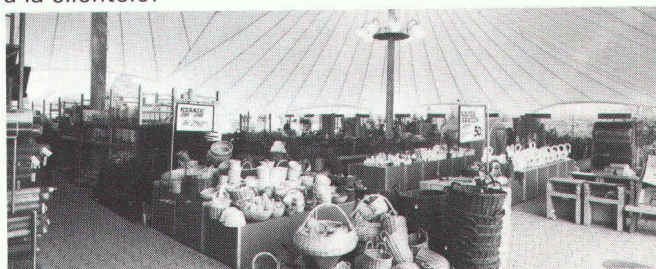
Le thème de la sécurité, resp. de la solidité, est une préoccupation avec laquelle la construction légère n'a pas souvent à lutter. A ce sujet, SarnaTent présente pourtant de nombreux avantages.

Très robuste, ses soudures sont indéchirables, la couverture Sarnafil résiste à tous les temps, elle est difficilement inflammable et repousse la saleté. N'importe quelle con-

ception architecturale peut facilement être réalisée, avec les plus grandes marges de sécurité. Les avantages du système SarnaTent ont fait maintes fois leurs preuves. En Suisse romande comme en Suisse alémanique, au Pérou comme en Australie, en Arabie Saoudite ou ailleurs.

Avantage supplémentaire: SarnaTent, c'est toujours une solution de rapidité.

Voyez comment cela s'est passé à Kriens. L'architecte (B. Erculiani, Lucerne) indique à Sarna les dimensions approximatives de la surface à couvrir et les grandes lignes de son projet. Sur cette base, Sarna prépare une maquette qui est présentée aux autorités communales. Maître de l'ouvrage et commission de construction donnent leur accord. La commande arrive le 20 juin 1984. Quatorze semaines plus tard, la nouvelle surface s'ouvre à la clientèle!



Sous une toiture SarnaTent, on peut faire bien d'autres choses encore que de vendre des ficus.

Les possibilités de ce système de construction légère sont illimitées. Sur demande, nous vous enverrons très volontiers un prospectus qui vous aidera à imaginer la réalisation de vos projets par le système SarnaTent. Il suffit de nous écrire ou de nous téléphoner: Sarna Plastiques SA, En Budron D, 1052 Le Mont-sur-Lausanne, téléphone 021-33 50 53.

SarnaTent® de **Sarna**
Sarna tient et retient.