

Objektyp: **Advertising**

Zeitschrift: **Ingénieurs et architectes suisses**

Band (Jahr): **111 (1985)**

Heft 20

PDF erstellt am: **26.09.2024**

Nutzungsbedingungen

Die ETH-Bibliothek ist Anbieterin der digitalisierten Zeitschriften. Sie besitzt keine Urheberrechte an den Inhalten der Zeitschriften. Die Rechte liegen in der Regel bei den Herausgebern.

Die auf der Plattform e-periodica veröffentlichten Dokumente stehen für nicht-kommerzielle Zwecke in Lehre und Forschung sowie für die private Nutzung frei zur Verfügung. Einzelne Dateien oder Ausdrucke aus diesem Angebot können zusammen mit diesen Nutzungsbedingungen und den korrekten Herkunftsbezeichnungen weitergegeben werden.

Das Veröffentlichen von Bildern in Print- und Online-Publikationen ist nur mit vorheriger Genehmigung der Rechteinhaber erlaubt. Die systematische Speicherung von Teilen des elektronischen Angebots auf anderen Servern bedarf ebenfalls des schriftlichen Einverständnisses der Rechteinhaber.

Haftungsausschluss

Alle Angaben erfolgen ohne Gewähr für Vollständigkeit oder Richtigkeit. Es wird keine Haftung übernommen für Schäden durch die Verwendung von Informationen aus diesem Online-Angebot oder durch das Fehlen von Informationen. Dies gilt auch für Inhalte Dritter, die über dieses Angebot zugänglich sind.

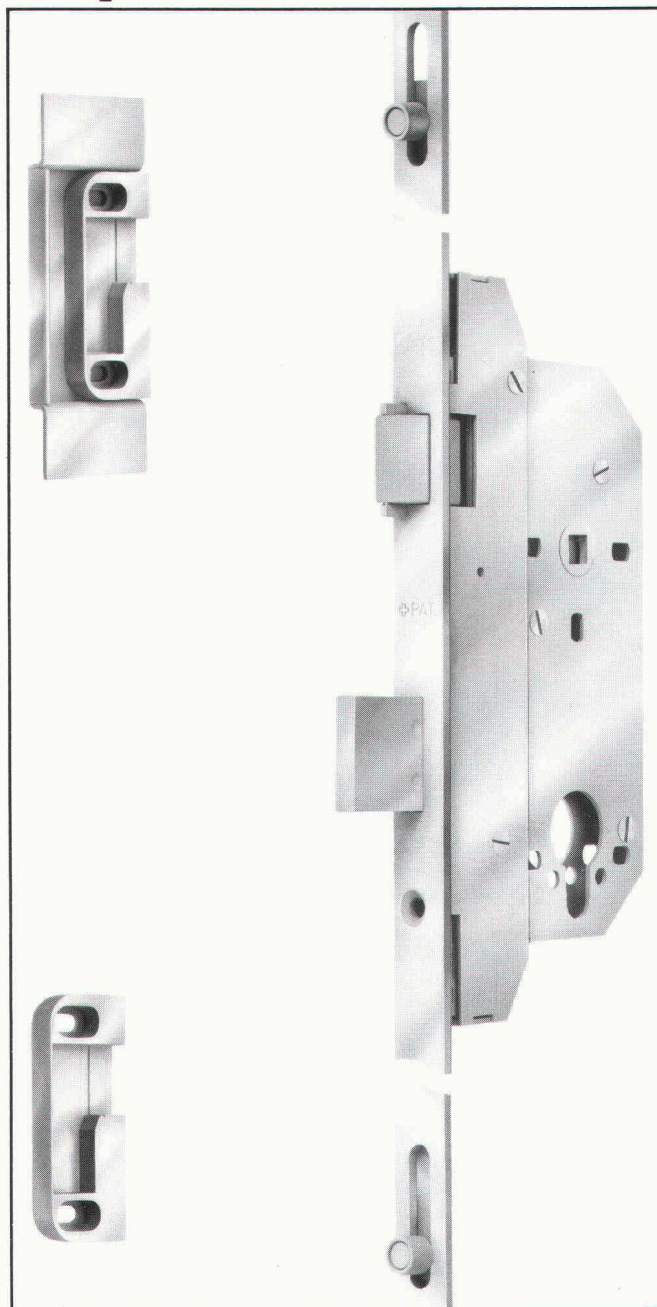
Ein Dienst der *ETH-Bibliothek*
ETH Zürich, Rämistrasse 101, 8092 Zürich, Schweiz, www.library.ethz.ch

<http://www.e-periodica.ch>

La sécurité Glutz

Fermeture à rouleaux Treplane 3 S No 1832 avec levier

Treplane 3 S No 1832



B1920

La Treplane Glutz ferme en trois points. Outre un pêne en acier trempé, il est également pourvu en haut et en bas de deux gâlets de verrouillage. La têtère d'une seule pièce accroît encore la solidité et empêche la porte de se voiler.

Détail important: vous n'avez pas besoin d'un mode d'emploi pour la Treplane. Un mécanisme perfectionné permet d'ouvrir et de fermer normalement la serrure avec la clé. La Treplane s'adapte à toutes les poignées.

L'installation est simple. En effet, la Treplane est livrée totalement montée, ce qui fait gagner beaucoup de temps au menuisier. Grâce à la gâche réglable, la porte équipée d'une Treplane peut être ajustée convenablement en un tournemain.

Pour tout renseignement ou documentation complémentaires, veuillez vous adresser à un commerce spécialisé ou directement à Glutz.

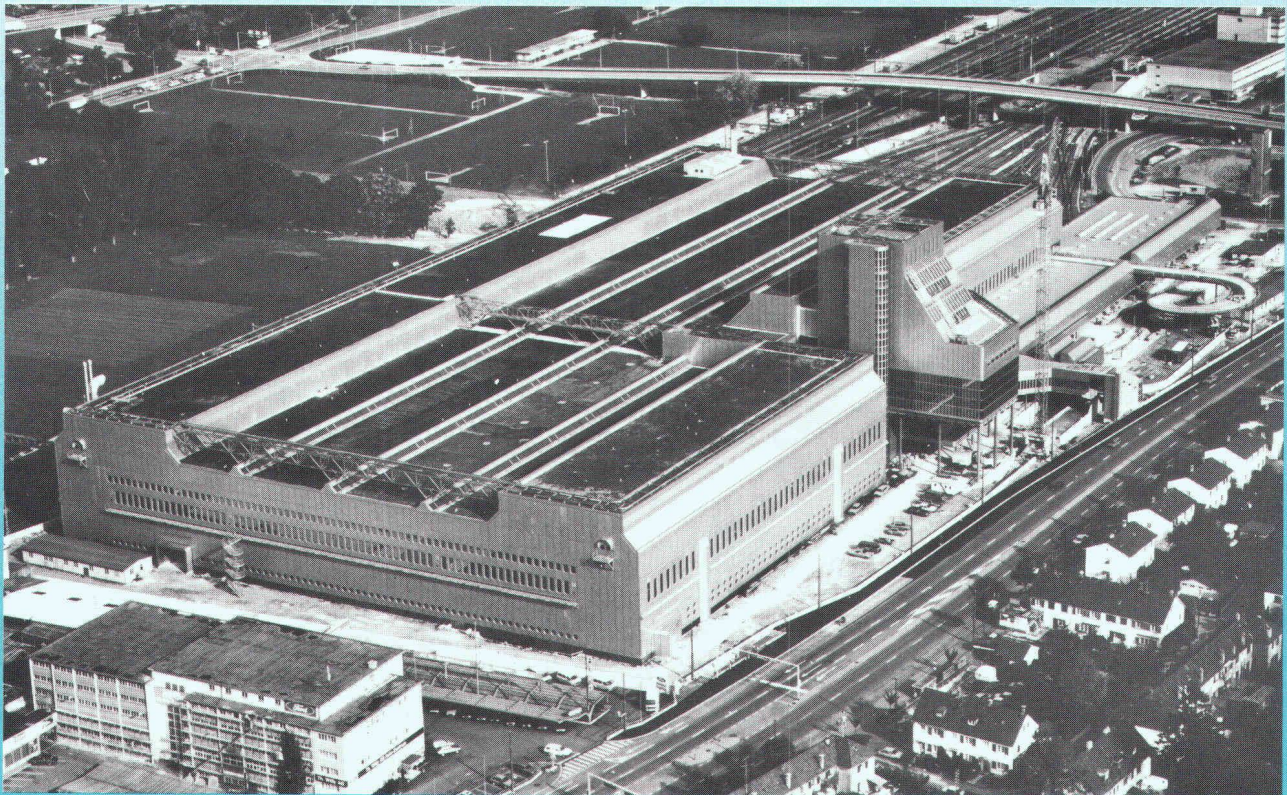
Glutz

La clé de vos ferments

Glutz SA, Segetzstrasse 13
4502 Soleure
Tél. 065 / 21 51 71

Succès garanti!

avec des produits Barra



Un exemple typique: Le nouveau centre de tri postal (PBZ) de Mülligen – près de Zurich

Une construction grandiose. Volume 1 million de m³. Plus de 100'000 m³ de béton. 35'000 m² de surfaces enterrées dans une nappe phréatique.

Étanchéité absolue des bétons réalisée par l'emploi d'adjuvants Sperrbarra et de rubans Meyco pour les joints de travail et de dilatation.

Préfabriqués de chantier avec précontrainte longitudinale et transversale exécutés avec des bétons fluides

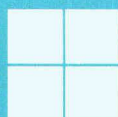
grâce aux superfluidifiants Barrafluid qui permettent un développement accéléré des résistances initiales et finales.

Pour tout ouvrage présentant des exigences élevées, succès garanti avec les produits Barra.



Produits Barra:
des produits suisse
couronnés de succès

B 2023



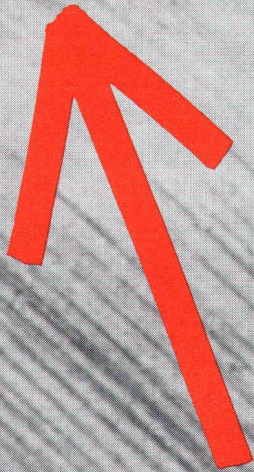
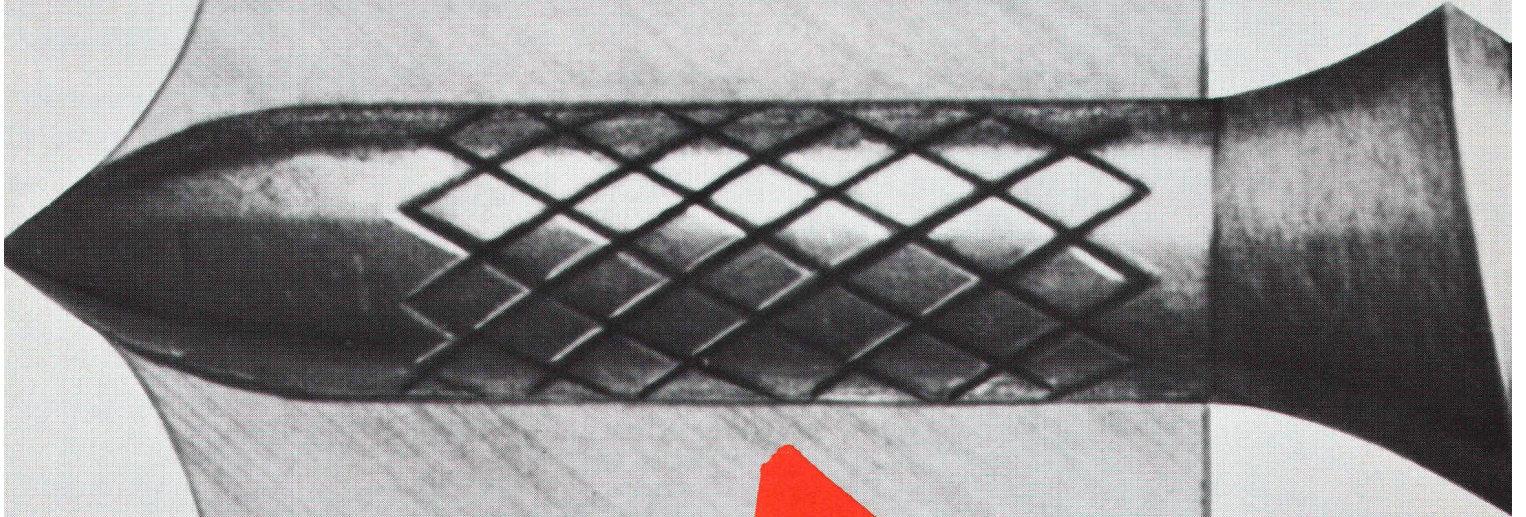
MEYNADIER

Meynadier + Cie SA
1024 Ecublens-Lausanne

Route de Crochy 20
Tél. 021/35 56 71

Zurich, Berne, Bienne, Lucerne, Coire, St-Gall, Agno, S. Antonino

THE





La qualité de fixation élevée du Montage-DX dans l'acier s'explique à chaud: le sou-dage de l'acier à l'acier.

Des liaisons sûres avec le pistolet DX: soudage avec le support.

Quand on fixe des clous ou goujons dans l'acier, il se passe la chose suivante: à cause des températures élevées dues à la pénétration, l'élément de fixation se soude au support. Complété par l'effet de serrage élastique du support déformé, on atteint ainsi des résistances élevées.

B 2067



Montage-DX: économique et varié.

Les fixations Montage-DX sur l'acier sont non seulement sûres, mais la cadence de pose élevée, l'indépendance du courant électrique, et les modestes frais d'investissement les rendent encore extrêmement éco-

nomiques. C'est pourquoi la méthode Montage-DX est idéale pour la fixation sur l'acier: de la simple patte métallique jusqu'au tôles profilées qui exigent de grandes résistances d'ancrage.

Hilti vous offre la plus-value.

Parmi les caractéristiques d'Hilti; les conseils techniques, la documentation complète, l'assistance dans le calcul de dimensionnement des fixations. Et surtout: Hilti est prêt à prendre la responsabilité de la sécurité des fixations, à condition que les prescriptions de pose soient respectées.

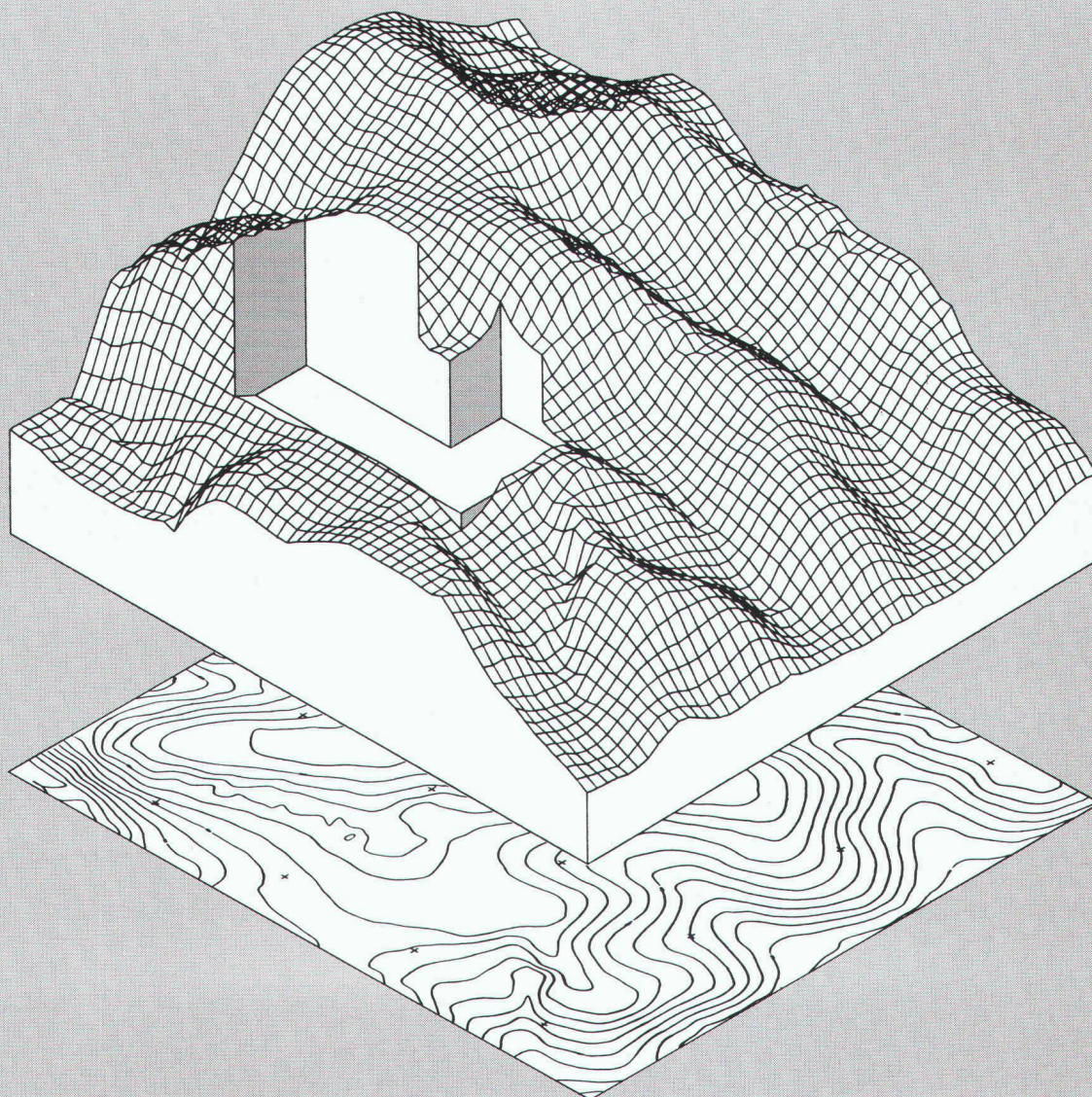
Au mieux, en cas de problèmes de fixation, adressez-vous à Hilti.

Hilti (Suisse) SA
Rue de l'Industrie 10
1700 Fribourg 5
Tél. 037/24 69 93

HILTI

Sécurité redoublée. Valeur ajoutée.

Nouveau: Calcul des mouvements de terre à l'aide de l'ordinateur.



Données topographiques de base pour les études et les métrés de terrassement.

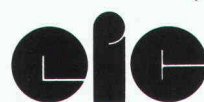
Avez-vous besoin pour vos études, et dans les meilleurs délais, de plans topographiques ou de plans d'excavation, y compris le calcul des volumes terrassés?

Dans ce cas, EIC peut vous aider!

Notre ensemble de programmes, en particulier celui calculant un modèle digital du terrain, trace automatiquement les plans topographiques. Il calcule également les volumes de terrassement exacts, résultant de la différence entre le modèle digital du terrain et celui de l'excavation, séparés en déblai et remblai.

Une bonne représentation du terrain permet d'améliorer sensiblement la qualité de votre projet et un calcul correct des mouvements de terre au niveau des études déjà, évite les surcoûts survenant lors des décomptes finaux.

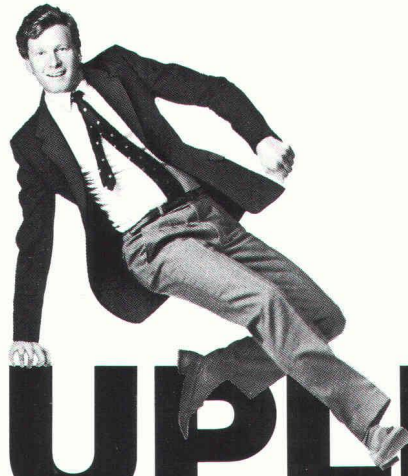
La prise en compte de matériaux d'excavation différents ou d'étapes de terrassement peut bien sûr se faire sans problèmes.



topographie

études d'ingénieurs civils s.a.

Mühlebachstrasse 54, 8008 Zürich, Tel. 01/251 12 70



TOUT EN

SOUPLESSE

**VOUS ATTEIGNEZ VOTRE OBJECTIF FINANCIER,
GRÂCE À LA NOUVELLE FORMULE DE VITA:**

VITA INVEST.

Un placement à sécurité maximale.
Une assurance à rendement optimal.
Et c'est vous qui décidez combien vous versez
et quand. Tout en souplesse.

**Se prête également
à la prévoyance
fiscalement privilégiée!**

B 2057



C'est vrai que cela existe?
S.v.p. envoyez-moi votre brochure INVEST.

Nom/Prénom _____

Rue _____

NPA/Lieu _____

Tél. _____



VITA ^{IAF} **Compagnie d'assurances sur la vie.**
Assurances-vie et Parcours VITA.

1001 Lausanne, 6, rue Charles Monnard

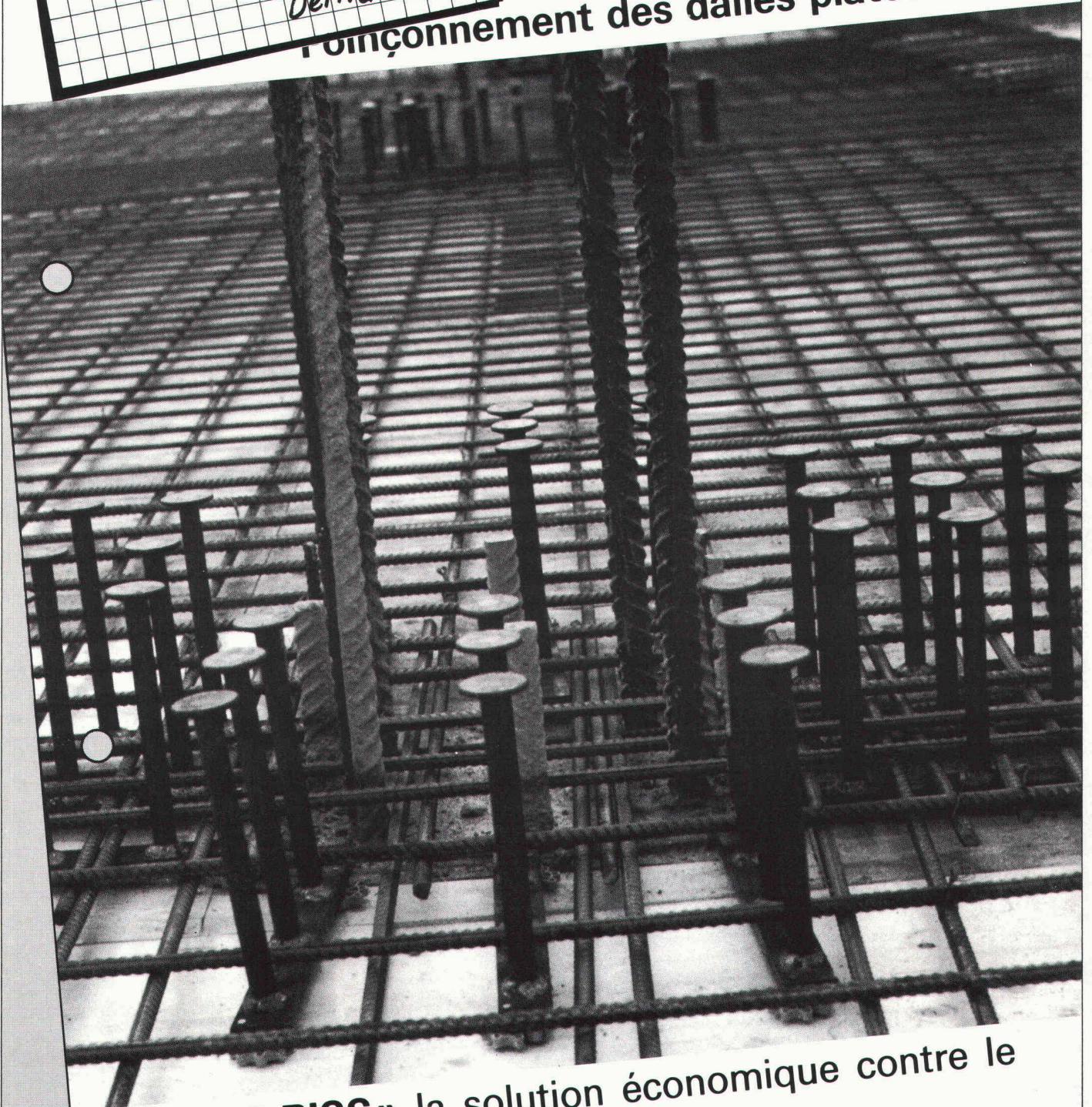
*Georges,
Prière demander
documentation!
Bernard*



RISS AG

Eisenwarenfabrik, Gesenkschmiede
Drahtseil- und Kettenwerk
Industriestr. 32 Tel. 01/844 11 22 Télex 827102
CH-8108 Dällikon/Schweiz

Poinçonnement des dalles plates



**«ARET RISS» la solution économique contre le
poinçonnement**

Veuillez demander notre documentation

UCM

B2007

sûreté

économie

progrès



le système d'installations sanitaires avec le tuyau de **couleur noire**

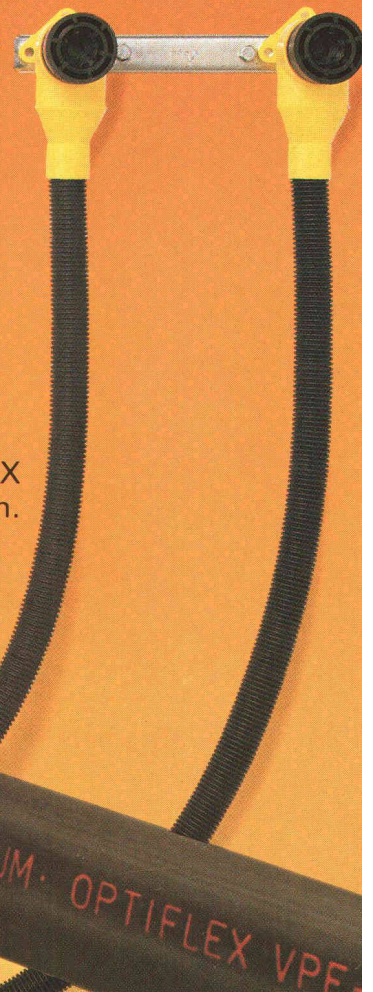
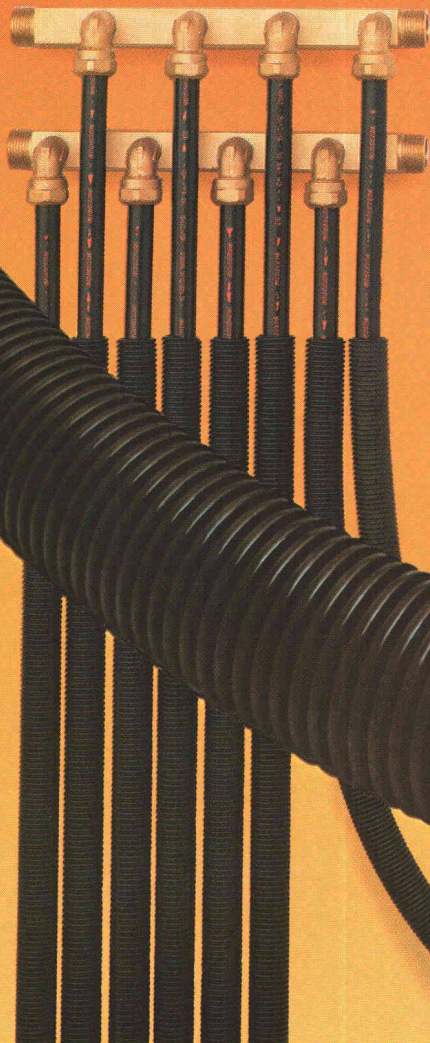
tuyau noir, avec réticulage électronique
VPE-c:

- pas de corrosion ou de corrosion localisée
- tuyau opaque, insensible à la lumière et aux rayons UV
- pas de risques de formation d'algues
- écoulement silencieux, pas de transmission de bruit
- possibilité de remplacement lors de détérioration mécanique du tuyau, grâce au système du «tuyau dans le tuyau»
- installation simple et rationnelle

Notre personnel est à votre disposition pour tous renseignements et conseils techniques complémentaires.

Profitez de suivre un des cours OPTIFLEX organisé régulièrement à votre intention.

SSIGE
examiné et approuvé



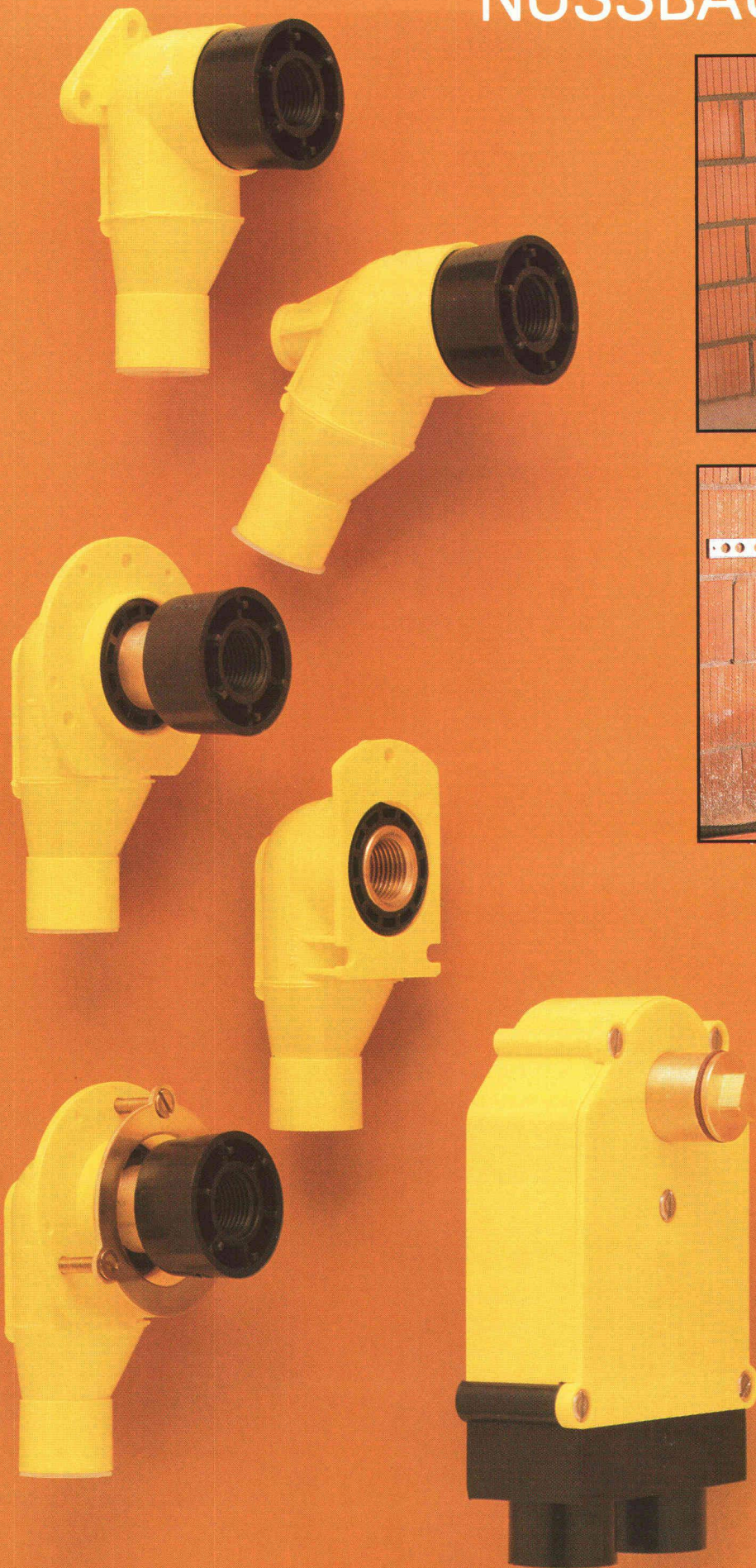
NUSSBAUM

R. Nussbaum S.A.
Fonderie et robinetterie

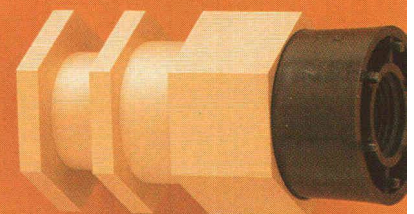
CH-4601 Olten
Martin-Disteli-Strasse 26

Téléphone 062 25 22 22
Télex 981 648 RNO

Le programme de boîtes NUSSBAUM-OPTIFLEX...



...synonyme
de qualité
et
technique



NUSSBAUM

R. NUSSBAUM SA
Fonderie et robinetterie

Siège principale

Martin-Disteli-Strasse 26
Case postale
CH-4601 OLTEN
Tel. 062 25 22 22

Succursales avec service de réparation

Eichstrasse 23
CH-8045 ZÜRICH
Tel. 01 463 33 93

Hammerstrasse 174
CH-4005 BASEL
Tel. 061 32 96 06

12, chemin des Avelines
Case postale 136
CH-1000 LAUSANNE 7 St. Paul
Tel. 021 36 61 47

**HAND
WERK**
STADT
Berni

Wankdorffeldstrasse 88
CH-3001 BERN
Tel. 031 40 77 37/40

c/o Verbex
Via San Gottardo
CH-6532 CASTIGLIONE
Tel. 092 29 14 23

Objekt: Botanischer Garten, Zürich
Architekten: Hans & Annemarie Hubacher,
Peter Issler und Partner, Zürich



Constructions des coupoles qui créent un climat individuel. Avec SCHÜCO jusqu'à un diamètre de 90 m!

Verre acrylique teinté, profilés
d'aluminium minces avec section
ronde, évacuation d'eau de
condensation contrôlée...
le système de coupole IBG est en
même temps toit et paroi.

JANSEN/SCHÜCO
vos partenaires pour des tâches
importantes.

Coupon

Nous désirons: Documentation IBG-SCHÜCO
 Conseil technique pour un projet

Nom _____

Adresse _____

B 2063 


FAÇADES SCHÜCO

Les façades-rideaux Geilinger satisfont au mieux les impératifs de l'architecture actuelle

Il ne suffit plus aujourd'hui de rechercher dans les variations modulaires des façades la solution pour la conception formelle d'une enveloppe de bâtiment: En utilisant des éléments décoratifs et fortement structurés, on cherche à donner plus de poids à l'expression architecturale. La réalisation d'une façade répondant à ces exigences demande des connaissances techniques très poussées, alliées à une grande habileté professionnelle dans l'emploi adéquat de nouveaux matériaux de construction.

Immeuble Urbaine 2000 rue de Jargonnant Genève

Maître de l'ouvrage: SI. Jargonnant-Terrassière AG et Urbaine 2000 Genève
Etude et architecture: J.L. Ardin Architecte Genève
Direction des travaux: Mobag SA Genève
Notre livraison: Etude et planification des façades-rideaux en aluminium eloxé comportant 1100 m² de fenêtres et 3300 m² de panneaux fermés. Fourniture et pose en consortium.



B1511

GEILINGER

Entreprise d'ingénierie
et de constructions métalliques

Geilinger SA
1462 Yvonand, Ch. des Cerisiers
Tél. 024 31 17 31, Télex 25981

Geilinger SA
1211 Genève, R. des Acacias 48
C.P. 374, Tél. 022 42 82 32

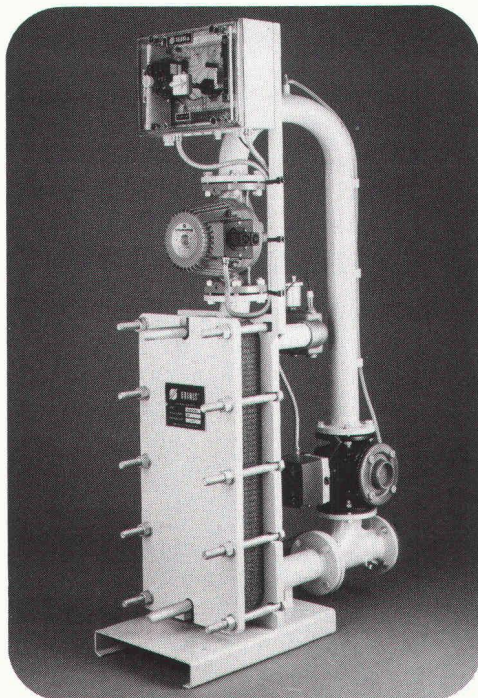
Producteur d'eau chaude sanitaire URANUS

Un procédé expérimenté depuis plusieurs années

Résout tous les problèmes de production d'eau chaude sanitaire dans le cadre de:

- complexes hôteliers
- complexes hospitaliers
- immeubles locatifs
- immeubles résidentiels
- *Dans les stations touristiques:*
plus de soucis pour les promoteurs et propriétaires d'immeubles confrontés à de fortes variations d'occupations.

Pas d'accumulation, seule la quantité d'eau chaude sanitaire soustraite est chauffée de manière instantanée.



PROCALOR SA
1032 Romanel-sur-Lausanne
Chemin Praz Roussy 4bis
Tél. 021/91 31 91

1003 Lausanne	Tél. 021/22 07 05
1211 Genève 26	Tél. 022/43 17 47
1950 Sion 2	Tél. 027/23 17 81
6500 Bellinzone	Tél. 092/26 36 21

Procalor

Une entreprise WMH - Walter Meier Holding AG

B1833

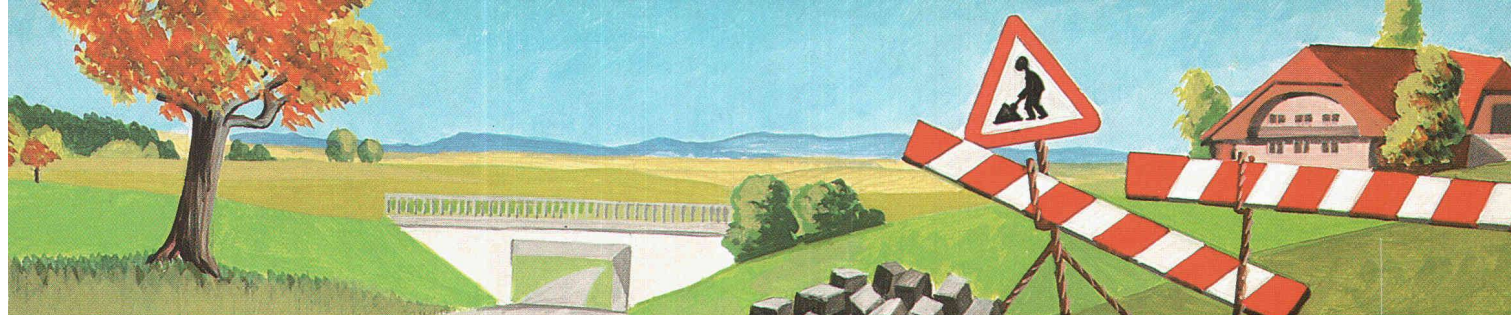
Coupon d'information

Demandez notre documentation
détaillée URANUS sur:

Nom _____

Adresse _____

NPA, localité _____



Ouille, ça glisse!
C'est super-lisse.
Rien ne reste accroché.

Le revêtement PUR confère une surface intérieure ultra-lisse au tuyau pour canalisations en fonte ductile. Cela supprime pratiquement les dépôts et assure un meilleur écoulement, lorsque la conduite n'est que partiellement remplie ou que la pente est faible.

De plus, ce type de revêtement répond à une exigence dont l'importance ne cesse de croître: il résiste aux eaux usées toujours plus agressives et aux gaz qu'elles dégagent.

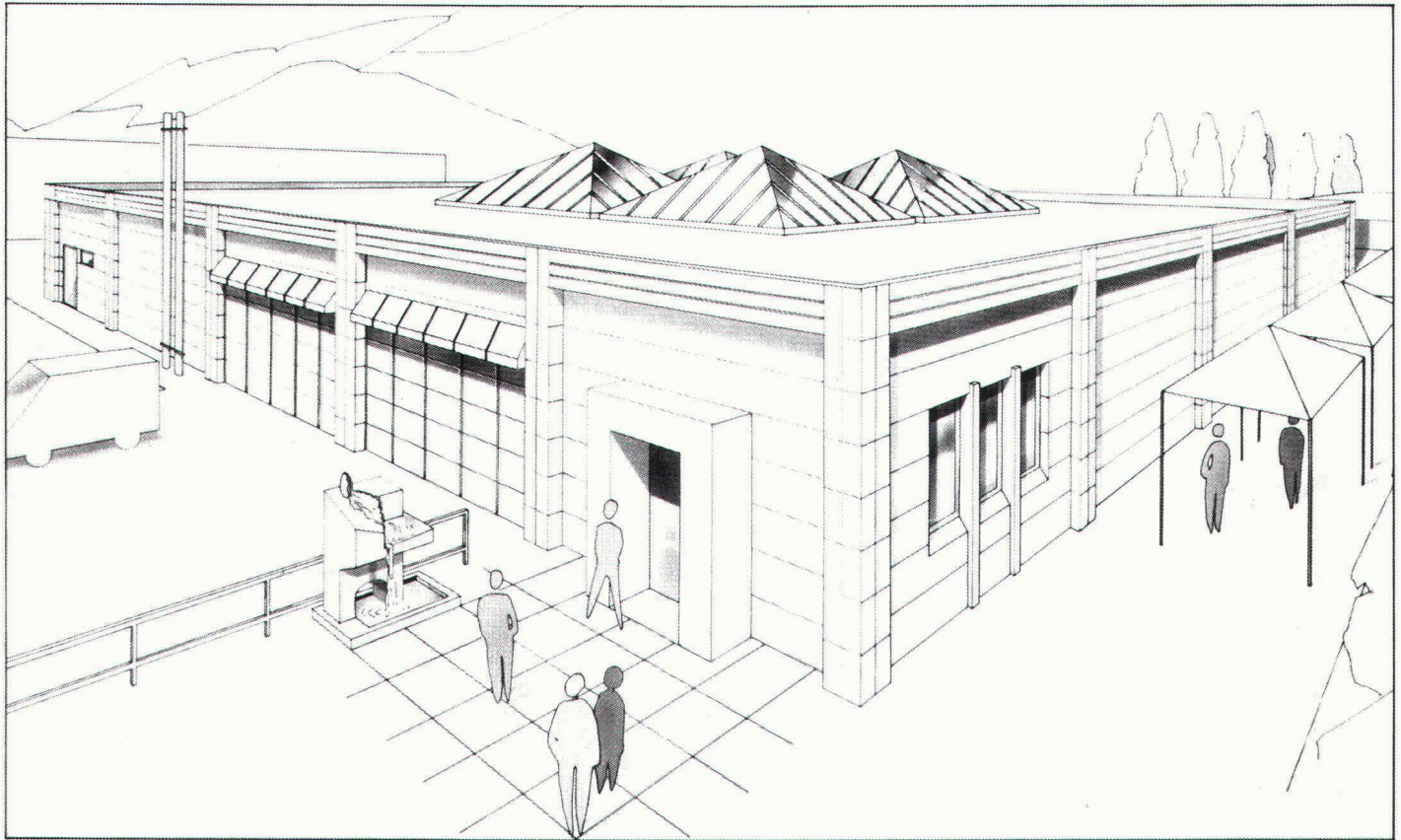
Quant à l'emboîtement auto-étanche, il garantit non seulement un montage rapide, mais des raccordements d'une étanchéité absolue, ce qui se traduit par une sécurité supplémentaire d'exploitation.

Sécurité accrue – pour le même prix.

Demandez notre documentation détaillée.

vonRoll

Von Roll SA, département tuyaux, 2763 Choindoz, téléphone 066 355661



Nouveau. Une conception économique et rentable avec la façade design Hebel.

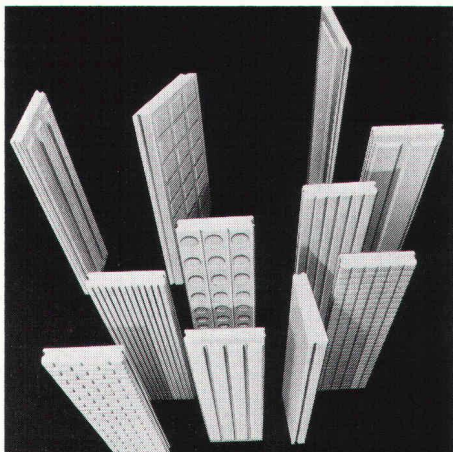
Aujourd'hui, un maître d'ouvrage se doit de tenir compte des revendications de la population en matière d'architecture et d'urbanisme.

L'industrie du bâtiment se doit d'assumer des obligations envers l'homme et l'environnement. De tout temps, les architectes ont voulu réaliser des ouvrages d'un intérêt évident dans un cadre urbain, mais des contraintes sévères les en ont souvent empêché. Or, les maîtres d'ouvrage attendent aujourd'hui des solutions éminemment esthétiques.

Avec la façade design Hebel, il est désormais possible de disposer d'éléments permettant de projeter et de réaliser très rationnellement des façades personnalisées de haut stan-

ding tout en alliant à la perfection les exigences économiques et esthétiques.

Les éléments de la façade design peuvent se combiner de multiples façons, leur forme et leur couleur n'étant pratiquement soumises à aucune limite. Ils présentent tous les avantages techniques et physiques du matériau et du système Hebel en offrant par ailleurs un important atout configuratif. Renvoyez-nous le coupon pour nous permettre de vous renseigner d'une manière détaillée.



La nouvelle façade design Hebel se distingue par de nombreuses structures d'un excellent effet optique.



**Bâtir
avec
intelligence**

B1985

Prière de me faire parvenir de plus amples informations.

- Brochure «Nouveaux aspects de l'architecture»
- Détails techniques de construction «Façade design»
- Informations générales sur le système de construction Hebel
- Visite de l'ingénieur-conseil Hebel sur rendez-vous téléphonique

Nom/prénom _____

Rue/No _____

NP _____ Localité _____

Téléphone _____

Hebel Sempach · case postale · 6204 Sempach-Stadt · tél. 041-99 15 48 · télex 868 376

SIA

Lorsqu'un installateur d'Electricité Magnenat vient chez vous, nous sommes 100 à le suivre.

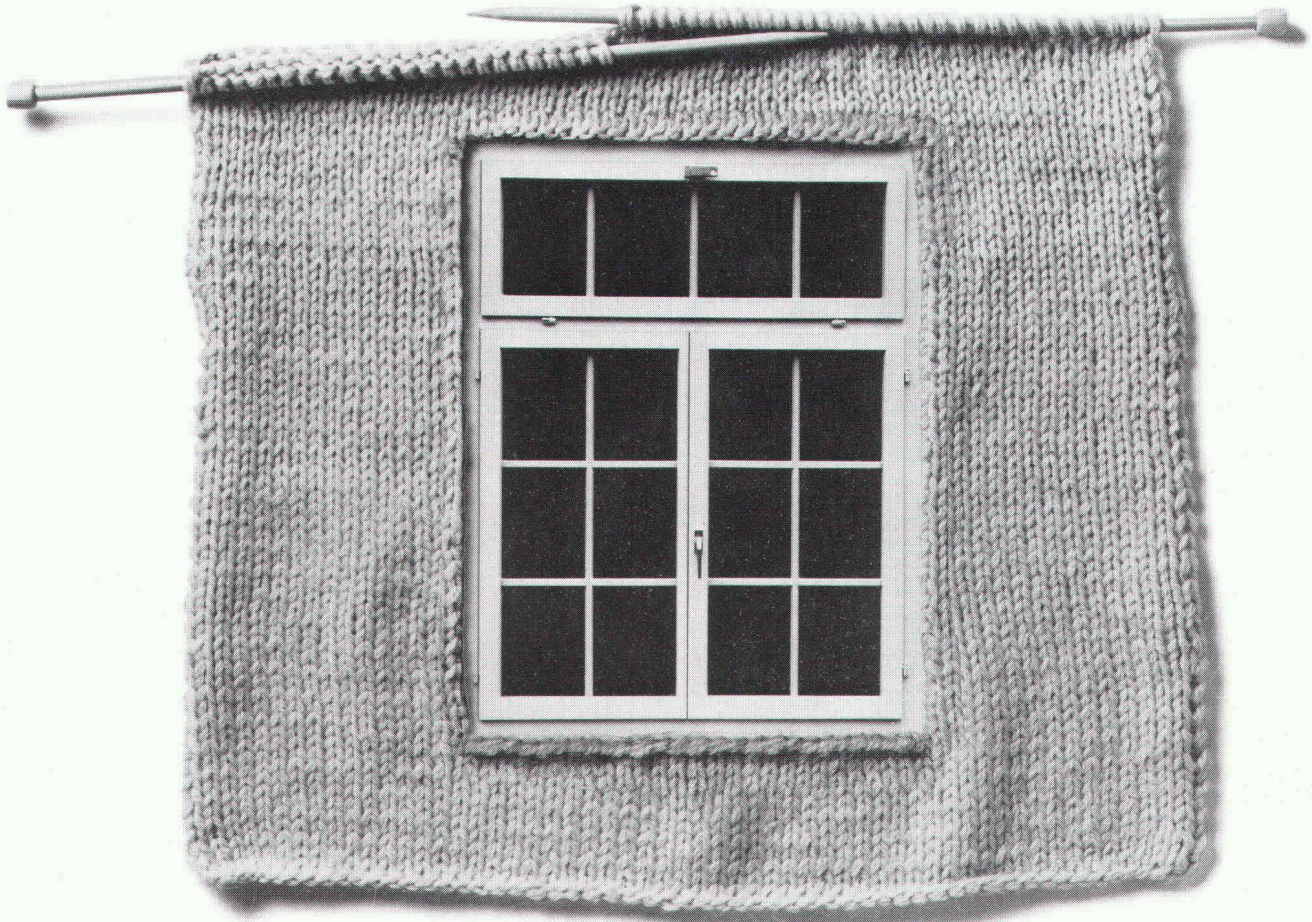


Depuis 80 ans, chez nous, la confiance va de pair avec la maîtrise technique. Que ce soit pour un simple conseil, un devis, une installation de sécurité ou le changement de votre plafonnier, nous vous accorderons le temps qu'il faudra. Afin que, de vous à nous, le courant passe aussi!

 333 000

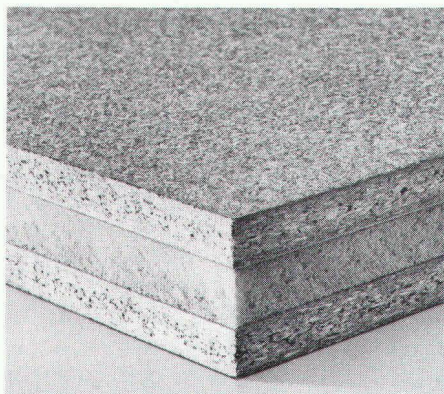
 **électricité
magnenat sa**
genève
nyon

Entre nous, le courant passe.

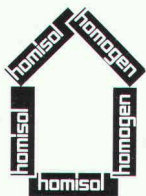


Tout autour selon dimensions. HOMISOL DUO, la liaison économique entre fenêtre et gros-œuvre.

L'isolation tout autour de la fenêtre est tout aussi importante que celle de la fenêtre elle-même. L'HOMISOL DUO garantit les meilleures valeurs de protection thermique comme contrecœur, couverture et encadrement latéral. Les éléments se laissent assembler avec le cadre de la fenêtre de manière rigoureusement exacte déjà en atelier, raccourcissent ainsi le temps de montage et abaissent les coûts de construction. Un système propre de fixation assure une liaison stable entre mur et fenêtre.



Les éléments HOMISOL DUO sont constitués de deux panneaux de particules collés sans formaldéhyde et d'une mousse intermédiaire de polyuréthane résistant à la compression. Ils sont résistants au trempage d'imprégnation et peuvent être surfacés, plaqués ou peints à volonté. La structure sans entretoise garantit un coefficient k uniforme de transmission de chaleur. Demandez nos planches détaillées sur les éléments et leur technique de fixation. Appelez-nous.



**HOMISOL DUO,
l'élément isolant
avare d'énergie pour
les parois vitrées**

B 2065

homisol®

Bois Homogène SA
1890 St-Maurice
Tél. 025/ 65 17 71
Télex 456 140 boho ch