

**Zeitschrift:** Ingénieurs et architectes suisses  
**Band:** 111 (1985)  
**Heft:** 3

## **Sonstiges**

### **Nutzungsbedingungen**

Die ETH-Bibliothek ist die Anbieterin der digitalisierten Zeitschriften auf E-Periodica. Sie besitzt keine Urheberrechte an den Zeitschriften und ist nicht verantwortlich für deren Inhalte. Die Rechte liegen in der Regel bei den Herausgebern beziehungsweise den externen Rechteinhabern. Das Veröffentlichen von Bildern in Print- und Online-Publikationen sowie auf Social Media-Kanälen oder Webseiten ist nur mit vorheriger Genehmigung der Rechteinhaber erlaubt. [Mehr erfahren](#)

### **Conditions d'utilisation**

L'ETH Library est le fournisseur des revues numérisées. Elle ne détient aucun droit d'auteur sur les revues et n'est pas responsable de leur contenu. En règle générale, les droits sont détenus par les éditeurs ou les détenteurs de droits externes. La reproduction d'images dans des publications imprimées ou en ligne ainsi que sur des canaux de médias sociaux ou des sites web n'est autorisée qu'avec l'accord préalable des détenteurs des droits. [En savoir plus](#)

### **Terms of use**

The ETH Library is the provider of the digitised journals. It does not own any copyrights to the journals and is not responsible for their content. The rights usually lie with the publishers or the external rights holders. Publishing images in print and online publications, as well as on social media channels or websites, is only permitted with the prior consent of the rights holders. [Find out more](#)

**Download PDF:** 09.01.2026

**ETH-Bibliothek Zürich, E-Periodica, <https://www.e-periodica.ch>**

# Ingénieurs et architectes suisses

Bulletin technique  
de la Suisse romande

Paraît tous les 15 jours

111<sup>e</sup> année

N° 3/85

31 janvier 1985

Société des éditions  
des associations techniques  
universitaires (SEATU)

Organe officiel  
de la Société suisse des  
ingénieurs et des architectes (SIA),  
de l'Association amicale  
des anciens élèves de l'EPFL  
(Ecole polytechnique fédérale  
de Lausanne),

des Groupes romands des  
anciens élèves de l'EPFZ (Ecole  
polytechnique fédérale de  
Zurich)

et de l'Association suisse des  
ingénieurs-conseils (ASIC)

## Rédaction

Rédaction de «Ingénieurs et  
architectes suisses», tirés à part,  
renseignements: En Bassenges,  
1024 Ecublens, tél. (021) 47 20 98  
(mardi et jeudi, 14 h. à 16 h. 30)

Jean-Pierre Weibel,  
ing. EPFZ-SIA,  
rédacteur en chef

Walter Peter, ing. EPFL-SIA,  
rédacteur

François Neyroud, arch. SIA,  
collaborateur permanent

### Impression:

Imprimerie Bron SA  
1001 Lausanne

### Photolitho:

Polygravia, Borde 28 bis  
1018 Lausanne

Les manuscrits seront rendus  
selon accord avec la rédaction

Toute reproduction du texte et  
des illustrations n'est autorisée  
qu'avec l'accord de la rédaction  
et l'indication de la source

## Abonnements

Un an, Suisse Fr. 106.-

Un an, étranger Fr. 114.-

Prix du numéro, Suisse Fr. 6.50

Prix du numéro, étranger Fr. 7.50

Abonnement à prix réduit pour  
étudiants et membres A<sup>3</sup>E<sup>2</sup>PL,  
GEP, ASIC, FAS et UTS.

**Membres SIA:** toutes communi-  
cations concernant les abonne-  
ments sont à adresser exclusive-  
ment au Secrétariat général de la  
SIA, case postale, 8039 Zurich,  
tél. (01) 201 15 70.

CCP: Ingénieurs et architectes  
suisses (Bulletin technique de la  
Suisse romande),  
N° 10 - 5775, Lausanne

Adresser toutes communications  
concernant abonnement, vente au  
numéro, changement d'adresse,  
expédition, etc. à:  
Imprimerie Bron SA,  
case postale 508,  
1001 Lausanne, tél. (021) 32 99 44

## Régie des annonces IVA

IVA SA de publicité  
internationale  
23, rue du Pré-du-Marché  
1004 Lausanne  
Tél. (021) 37 72 72 / 73 / 74

Siège central:  
Mühlebachstr. 43, 8032 Zurich  
Tél. (01) 251 24 50

# Schweizer Ingenieur und Architekt

Schweizerische Bauzeitung

Adresse: Postfach,  
CH-8021 Zürich  
Tél. (01) 201 55 36

### Numéro 3/85

Pierre Dubas zum  
60. Geburtstag. Von Maurice  
Cosandey, Lausanne 27  
Sinn und Zweck zeitge-  
mässer Stahlbaunormen.  
Von Otto Steinhardt,  
Karlsruhe 28  
Zur richtigen Einordnung  
der Baumechanik beim  
Entwurf. Von Hans-Dieter  
Glas, Leipzig 31  
Verbundbrücken in Deut-  
schland. Von Karlheinz  
Roik, Bochum 33

### Numéro 4/85

Herstellung von thixotropem  
Beton. Von Hans Beat  
Fehlmann, Wädenswil 59  
Zur Plastizitätstheorie im  
Stahlbetonbau. Von Jürgen  
Kammenhuber, Zollikerberg  
und Aachen 66  
Meine Begegnung mit  
Bernhard Hoesli. Von Karl  
Fleig, Zürich 70

## Sommaire

Tableau des concours B 9

Carnet des concours B 10

Congrès B 10

EPFL B 10

Actualité B 11, 46, 51

A nos lecteurs B 11

Expositions B 11

Swissbau 85 B 11, B 13

### Architecture

Architecture insolite -  
architecture interdite ?,  
par Rodolphe Luscher 29

### Bâtiment

Evolution et tendance  
actuelle des planchers  
mixtes acier-béton,  
par Michel Crisinel 31

Panneaux métalliques légers  
pour planchers mixtes,  
par Jonathan A. Ramsden 34

Bibliographie 38

### Constructions hydrauliques

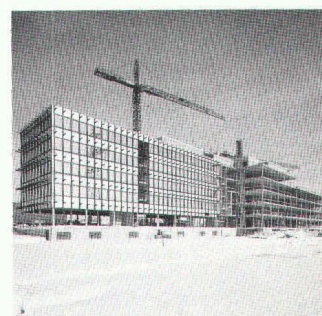
Etude hydraulique  
d'un évacuateur, par  
Nicola-V. Bretz 39

Industrie et technique 47

Vie de la SIA 48

Documentation générale B 15

## Couverture



La photo de couverture montre  
le chantier MIA à Baar.  
Bureau d'ingénieurs: De Berti  
AG, Zoug.  
Réalisation générale: Peikert  
Contract AG, Zoug.

Ces colonnes **GRAM** ont un très  
faible diamètre et comportent en  
plus un évidement horizontal  
destiné au passage de diverses can-  
nalisations.

Cette disposition démontre une  
fois de plus que l'utilisation des  
colonnes **GRAM** permet de s'adap-  
ter à (presque) tous les vœux de  
l'ingénieur ou de l'architecte.

**GRAM** vient de terminer, à l'Ecole  
polytechnique fédérale de Lau-  
sanne, une importante série d'es-  
sais à la rupture sur une presse de  
10 000 kN.

Ces essais ont été réalisés par  
l'Institut de béton armé (profes-  
seur R. Favre, MM. R. Suter et S.  
Dal Busco) et ont confirmé large-  
ment la méthode de calcul élabo-  
rée pour les colonnes en béton  
armé (professeur R. Walther et  
M. B. Houriet) et pour les colon-  
nes mixtes (professeur J.-C. Ba-  
doux, M. P. Buchely et M. M. Cri-  
sinel).

Les participants au récent Con-  
grès AIPC de Vancouver ont pu  
se rendre compte de l'intérêt ma-  
nifesté par les spécialistes. Cette  
nouvelle technologie **GRAM** est  
en parfaite harmonie avec la con-  
ception moderne de la structure  
en béton armé.

**GRAM** est heureuse d'apporter sa  
modeste contribution et remer-  
cie tous les ingénieurs et archi-  
tectes qui ont su lui faire  
confiance.

**GRAM SA**  
Eléments en béton  
1523 Villeneuve-près-Lucens  
Tél. 037/64 16 46

## Dans le prochain numéro:

L'informatique  
dans les bureaux d'études