

Zeitschrift: Ingénieurs et architectes suisses
Band: 111 (1985)
Heft: 14

Werbung

Nutzungsbedingungen

Die ETH-Bibliothek ist die Anbieterin der digitalisierten Zeitschriften auf E-Periodica. Sie besitzt keine Urheberrechte an den Zeitschriften und ist nicht verantwortlich für deren Inhalte. Die Rechte liegen in der Regel bei den Herausgebern beziehungsweise den externen Rechteinhabern. Das Veröffentlichen von Bildern in Print- und Online-Publikationen sowie auf Social Media-Kanälen oder Webseiten ist nur mit vorheriger Genehmigung der Rechteinhaber erlaubt. [Mehr erfahren](#)

Conditions d'utilisation

L'ETH Library est le fournisseur des revues numérisées. Elle ne détient aucun droit d'auteur sur les revues et n'est pas responsable de leur contenu. En règle générale, les droits sont détenus par les éditeurs ou les détenteurs de droits externes. La reproduction d'images dans des publications imprimées ou en ligne ainsi que sur des canaux de médias sociaux ou des sites web n'est autorisée qu'avec l'accord préalable des détenteurs des droits. [En savoir plus](#)

Terms of use

The ETH Library is the provider of the digitised journals. It does not own any copyrights to the journals and is not responsible for their content. The rights usually lie with the publishers or the external rights holders. Publishing images in print and online publications, as well as on social media channels or websites, is only permitted with the prior consent of the rights holders. [Find out more](#)

Download PDF: 12.01.2026

ETH-Bibliothek Zürich, E-Periodica, <https://www.e-periodica.ch>

Supporter des responsabilités.



Les éléments porteurs fabriqués en acier léger sont notre spécialité.

Profils RHS

Construisez rationnellement, solidement et sûrement.

Les avantages des profils RHS laminés à chaud sauront vous convaincre:

- esthétique des profils fermés
- nombreuses dimensions et épaisseurs, dans les qualités d'acier FE 430 D et FE 510 D
- stabilité et résistance élevée aux distorsions, pour un poids extrêmement léger
- économies et gain de temps dans la planification et l'exécution des travaux

B1964

Importateur général:

Jansen AG
9463 Oberriet SG
téléphone 071/78 01 11

Centrale de vente pour la Suisse romande:

Notz SA, Sidérurgie
2501 Bienne
téléphone 032/25 11 25

Dépositaires:

Debrunner AG
9014 St. Gallen, ☎ 071/29 11 51/61
Debrunner AG
4402 Frenkendorf, ☎ 061/94 40 44
Debrunner SA
6512 Giubiasco, ☎ 092/27 03 11
Debrunner + Francillon SA
1002 Lausanne, ☎ 021/35 11 61
Kiener + Wittlin AG
3052 Zollikofen, ☎ 031/86 11 11

Kiener + Wittlin AG
3952 Susten, ☎ 027/63 15 25
Kindlimann AG
9500 Wil, ☎ 073/25 11 11
Pestalozzi + Co. AG
8953 Dietikon, ☎ 01/743 21 11
Stocker + Co.
6002 Luzern, ☎ 041/24 33 66
Tavelli, Noverraz SA
1211 Genève, ☎ 022/32 90 20

L'exemple typique d'une charpente métallique Geilinger:

La charpente métallique reste la meilleure solution à bien des problèmes de construction: l'économie et l'adaptabilité sont des arguments de poids!

En tant que charpentier métallique, Geilinger vous fait profiter de l'expérience de plusieurs générations, dans les grands ouvrages. Les charpentes Geilinger sont soigneusement étudiées, fabriquées dans nos ateliers modernes d'Yvonand et de Bülach, et posées par nos monteurs expérimentés, aussi bien en Suisse qu'à l'étranger. Une charpente Geilinger vous assure la qualité, fruit de l'expérience et d'une connaissance professionnelle approfondie.

Bâtiment administratif HEWLETT-PACKARD, Meyrin

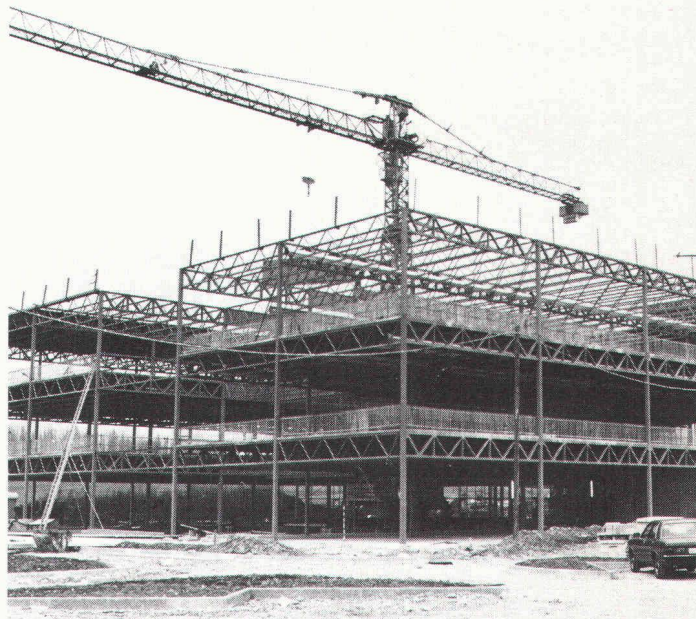
Maître d'ouvrage: Hewlett-Packard SA, Meyrin

Architecte: Hacin & Oberson, Genève

Ingénieur: Epars & Devaud, Genève

Caractéristiques: dimensions extérieures 54 x 54 m, 3 niveaux, poids de la construction métallique 450 t (planchers mixtes sur fermes triangulées, colonnes RHS)

Réalisé par Geilinger en consortium



B1508

GEILINGER

Entreprise d'ingénierie
et de constructions métalliques

Geilinger SA
1462 Yvonand, Ch. des Cerisiers
Tél. 024 31 17 31, Télex 457 171

Geilinger SA
1211 Genève, R. des Acacias 48
C.P. 374, Tél. 022 42 82 32

Nouveau:

Rechélite

améliorée

Un liant moderne rendant vos crépis:

- onctueux
- plastiques
- résistants à la fissuration

Facilité d'application = rendement accru

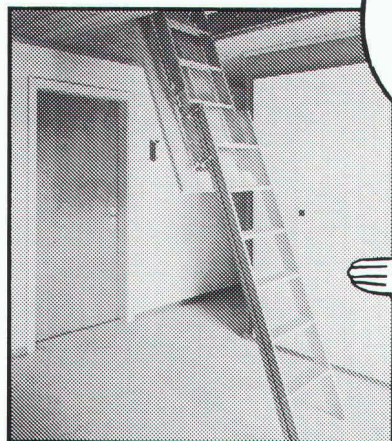
SCC

Production : Société des Chaux et Ciments de la Suisse romande, usine de Roche.

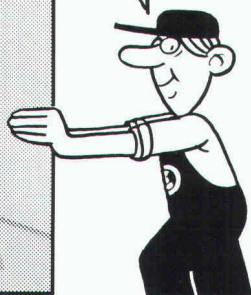
B1405

Dans notre programme de fabrication:

Escalier coulissant Columbus



Pratique, économie de place, exécuté dans les meilleurs matériaux!



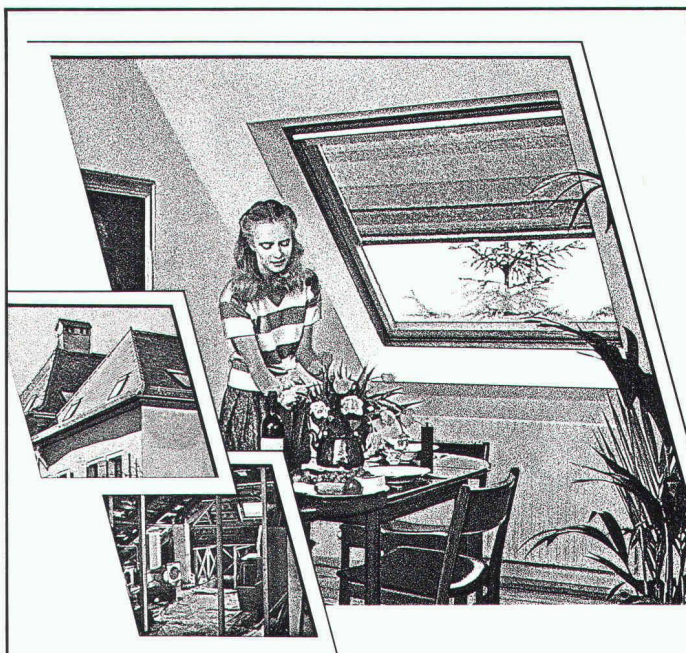
Veuillez demander la documentation détaillée auprès de la maison

Industriestrasse
9245 Oberbüren
Tél. 073-513755

Columbus Treppen S.A.



B1824



Qu'il est dommage de laisser inoccupés les espaces perdus sous le toit! Alors que des greniers obscurs pourraient devenir des pièces habitables et accueillantes.

Les fenêtres pour toits en pente VELUX laissent entrer l'air, le soleil et la lumière, tout en vous offrant une vue exceptionnelle.

De quoi vous donner des idées nouvelles pour transformer votre grenier grâce aux avantages multiples des fenêtres pour toits en pente VELUX.

- Modèles pour ouverture par rotation ou projection.
- Double et triple vitrage isolant.
- Grand choix de stores et accessoires.

C'est avec plaisir que nous vous communiquerons d'autres avantages VELUX. Une comparaison qualité-prix vaut la peine d'être faite.

VELUX

Fenêtres pour toits en pente.

B1652

Demandez sans engagement notre documentation pour plus d'espace habitable sous le toit:

- ☐ fenêtres pour toits en pente VELUX
- ☐ articles de protection solaire

Nom: _____

Adresse: _____

NP/Lieu: _____

**VELUX (Suisse) SA, Industriestrasse 7
4632 Trimbach, tél. 062 23 15 15**

IAS

FASA

1875-1985
110 ANS

FASA - FONDERIE ET ATELIERS MECANIQUE D'ARDON SA
CH - 1917 Ardon - Valais Tél. (027) 86 11 02 Télex. 38 689 FASA - CH

Mise à niveau en 6 minutes?

... **FASA, évidemment!**

Une série réglable au niveau de la chaussée sans vis, sans cales, sans outils spéciaux

B1982

Charge Belastung Load

10 To

par roue pro Rad per wheel

GARANTI 10 ANS
CONTRE LE BOITEMENT ET LE CLAQUEMENT

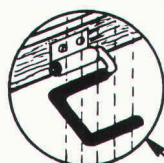
VF 03/85

Imprimerie Bron SA Lausanne



Tél. 021 32 99 44

*conseille,
crée et réalise
l'imprimé
de qualité
en offset*

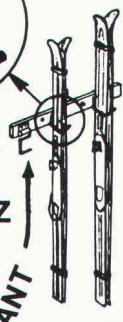


+ BREV. +

Porte-skis VOGEL

**RANGEZ
ET
SOIGNEZ
VOS
SKIS**

**EN LES
SUSPENDANT**



Construction en métal très solide zinguée au feu.

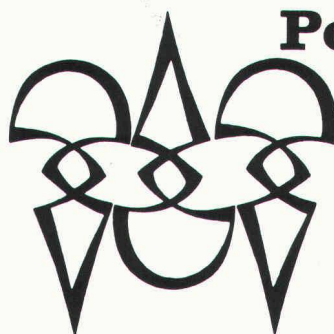
Projection et installation de locaux de skis. Livraison de pièces pour l'automontage.

Pour hôtels, chalets, écoles, maisons, appartements, etc.

Différents modèles, jusqu'à 16 paires de skis par mètre courant.

ERWIN VOGEL
Porte-skis Vogel
Am See 503
8882 Unterterzen
Tél. 085/4 22 12

B645



Polygravia sa

Photogravure et Offset

☎ 36 89 80

Borde 28 bis
1018 Lausanne

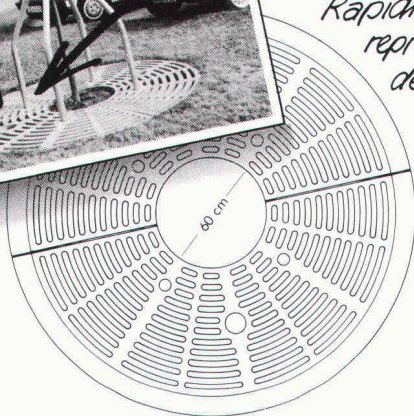
B1477

Information Favre: programme de protection des arbres, système Röltgen®

Les arbres l'aiment, les automobilistes les apprécient - les grilles Röltgen® de Favre.



*Cette grille de protection,
en béton renforcé de fibres de verre, est idéale:
elle favorise le développement des essences,
les protège et s'adapte facilement à la croissance des troncs.
Rapidité et simplicité de pose, son rapport qualité-prix
représentent autant d'avantages attrayants
de la grille Röltgen®.*



FAVRE

**Vous pouvez bâtir sur
notre expérience**

Favre & Cie SA, Fabrique de produits en béton, 1897 Bouveret, tél. 025-81 23 31
Usines à: 8304 Wallisellen, tél. 01-830 20 11; 4658 Daniken SO, tél. 062-65 17 17;
2542 Pieterlen BE Béton SA, tél. 032-87 15 34

B1928

**Oui, veuillez me faire parvenir
rapidement la documentation complète
sur les grilles de protection pour
arbres Röltgen®, avec la liste des prix.**

Nom:

Prénom:

Entreprise:

Adresse:

NPA/Lieu:

Téléphone:

Favre & Cie SA,
Fabrique de produits en béton,
1897 Bouveret

IAS



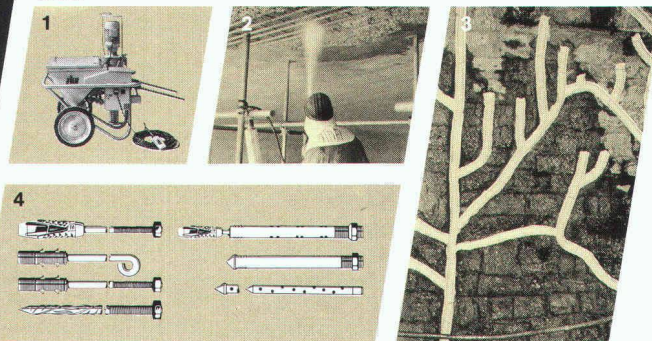
«Je peux vous le dire
par expérience:
Les ancrages et appareils
Aliva tiennent
ce qu'ils promettent!»

Aliva SA
Bellikonerstrasse 218
Case postale 69
CH-8967 Widen
Suisse

Tél. 057 31 11 50
Télex 55449 aliva ch

aliva

B1836



1. Modèle 200.5.
Appareil de malaxage et
de projection
2. Entretien et réparation
d'ouvrages en béton avec
les machines de
projection de béton Aliva
3. Assortiment des ancrés
pour rocher et mortier
4. Captage de voies d'eau
par des goulottes de
drainage

L'assortiment des ancrés pour rocher Aliva
n'est pas seulement unique en son genre parce
qu'il est en tête dans la technique des fixations
et de la stabilisation, mais également parce
qu'il comprend tout ce qui s'y rapporte!

Votre avantage: des conseils objectifs et un service fiable.
Aliva - la rentabilité sans compromis

Werner Maag AG, Zeltweg 44

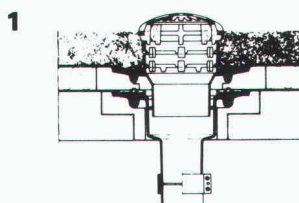


**8032 Zurich, Tél. 01 / 251 75 80 / 81
Télex 58675**

WM — La technique d'évacuation des eaux usées

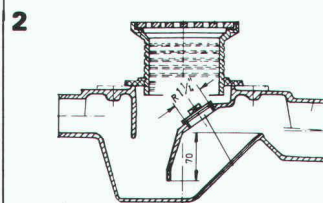
1. Garniture d'écoulement en fonte pour toiture, PASSAVANT, sorties verticale et latérale

en une ou deux parties, réglable en hauteur avec anneaux de surélévation, grille sphérique, ou plate, ronde ou carrée, praticable, ou résistant au trafic lourd. Pourvue, non seulement d'une surface de collage, mais avec en plus, d'une bride de fixation assurant une liaison très résistante. Approuvé VSA.



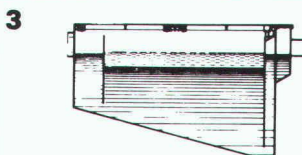
2. Siphon de sol PASSAVANT

en 2 parties, ajustable latéralement et en hauteur, grille en Cr-Ni. Approuvé VSA. Sorties verticale et latérale.



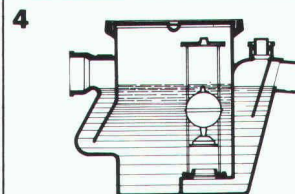
3. Séparateur à graisse PASSAVANT

approuvé VSA. Livrable: en fonte, en acier, GFK, en béton armé, capacité de 2 à 40 l/s. Egalement livrable avec dispositif de rinçage et de vidange automatique.



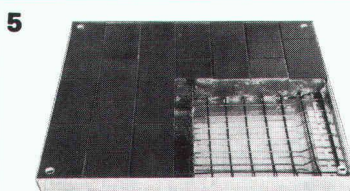
4. Séparateur à huile et à essence PASSAVANT

Capacité: de 0,5 à 500 l/s, approuvé VSA. Livrable en fonte, en acier, en béton armé, dispositif d'alarme contre le débordement. Epuration ultérieure par un filtre à base de charbon actif.



5. Recouvrement «FI» en ALUMINIUM et en ACIER PROFILÉ GALVANISÉ

pour regards ou puits de contrôle avec revêtement supérieur à choix, belle apparence, faible poids, prix avantageux. Exécution normale, ou étanche à l'eau et aux gaz. Egalement livrable avec couvercle en forte tôle de fer striée. Charge: 50 KN - 400 KN.



Adresse:

IS

IAS 60

B1101

Si l'installation d'un nouvel escalier vous pose un problème, parlez-nous en. Nous vous déchargeons des peines, de la planification jusqu'au montage final.

Escaliers hélicoïdaux de Naegeli-Norm

N° 1 de l'escalier hélicoïdal en béton

naegeli-norm
Naegeli-Norm AG Betontechnik nach Mass
8401 Winterthur
Telefon 052 36 14 64

B1864

NNC

Bureau d'ingénieurs civils cherche à engager un

ingénieur civil diplômé

ayant si possible quelques années de pratique dans l'un des domaines suivants :

- constructions routières ;
- statique, structures bâtiments et ouvrages du génie civil ;
- construction de tunnels et ouvrages souterrains.

Cet ingénieur sera chargé de travaux variés au sein d'une équipe traitant des mandats importants. Il devra également pouvoir travailler de façon indépendante pour de petits ouvrages.

Entrée en fonction dès que possible. Salaire à convenir.

Faire offres écrites au bureau d'ingénieurs Allemand Jeanneret Schmid SA, rue du Musée 4, 2000 Neuchâtel, ou prendre contact par téléphone au 038-24 42 55.



Votre partenaire pour fiscalité,
tenue de comptabilité, informatique,
prévoyance professionnelle,
conseil d'entreprise

B1496

1002 Lausanne, rue St-Martin 9, Tél. 021 20 89 71
succursales à Zurich, Aarau, Altdorf, Granges,
Lucerne, Olten, St-Gall, Soleure, Stans

Ingénieur civil EPFL/SIA

avec 10 ans d'expérience en Suisse et à l'étranger, dans la direction des travaux et pilotage d'entreprises, pour des réalisations industrielles, commerciales et d'OA, cherche nouvelle activité attrayante avec responsabilité.

Ecrire sous chiffre IAS 393 à IVA SA, rue du Pré-du-Marché 23, 1004 Lausanne.

SA de la maison SIA à Zurich

Paiement du dividende

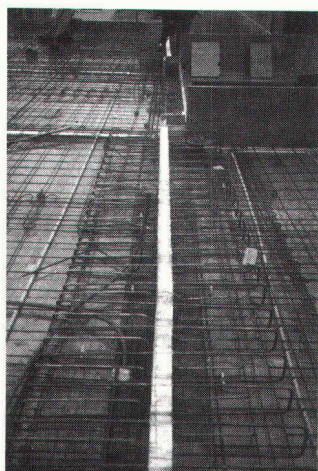
Lors de l'assemblée générale d'aujourd'hui les actionnaires ont approuvé la répartition d'un dividende pour l'exercice 1984 :

Dividende par action privilégiée	Fr. 80.—
à nom. Fr. 1000.—	
après déduction de l'impôt fédéral	Fr. 28.—
anticipé de 35 %	
net par action	Fr. 52.—

Le coupon n° 12 de nos actions sera versé à partir du 1^{er} juillet 1985 par toutes les succursales suisses du Crédit Suisse.

Zurich, le 28 juin 1985 Le Conseil d'administration

No 1 en qualité et flexibilité



B1968

- Armature continue en acier inoxydable
- Isolation repoussant l'eau
- Eléments adaptés au chantier
- Mesures spéciales sur demande
- Pas de soudures
- Livraison immédiate franco chantier

ebea®

Assemblage des dalles en console

F. Brechbühler

Fer de reprise pour béton armé
Südstr. 4, 3110 Münsingen
Tel. 031/92 53 53/54

Caisse de prévoyance du personnel de l'Etat de Fribourg concours d'architecture

La Caisse de prévoyance du personnel de l'Etat de Fribourg lance dès le 1^{er} juillet 1985 un concours de projet public pour la construction d'un bâtiment administratif dans le quartier d'Alt en ville de Fribourg. Ce concours est ouvert aux architectes domiciliés ou établis sur le territoire du canton de Fribourg. Ils doivent être inscrits depuis le 1^{er} janvier 1985 au registre cantonal des personnes autorisées à établir des projets de construction. Les inscriptions seront faites du 1^{er} au 8 juillet 1985 à l'adresse suivante :

Concours « Rue du Nord »
Département des bâtiments
Chancellerie
Rue des Chanoines 118 (n° 311)
1700 Fribourg

VOICI VOICI

la preuve que vos annonces sont lues