

**Zeitschrift:** Ingénieurs et architectes suisses  
**Band:** 111 (1985)  
**Heft:** 14

## Werbung

### Nutzungsbedingungen

Die ETH-Bibliothek ist die Anbieterin der digitalisierten Zeitschriften auf E-Periodica. Sie besitzt keine Urheberrechte an den Zeitschriften und ist nicht verantwortlich für deren Inhalte. Die Rechte liegen in der Regel bei den Herausgebern beziehungsweise den externen Rechteinhabern. Das Veröffentlichen von Bildern in Print- und Online-Publikationen sowie auf Social Media-Kanälen oder Webseiten ist nur mit vorheriger Genehmigung der Rechteinhaber erlaubt. [Mehr erfahren](#)

### Conditions d'utilisation

L'ETH Library est le fournisseur des revues numérisées. Elle ne détient aucun droit d'auteur sur les revues et n'est pas responsable de leur contenu. En règle générale, les droits sont détenus par les éditeurs ou les détenteurs de droits externes. La reproduction d'images dans des publications imprimées ou en ligne ainsi que sur des canaux de médias sociaux ou des sites web n'est autorisée qu'avec l'accord préalable des détenteurs des droits. [En savoir plus](#)

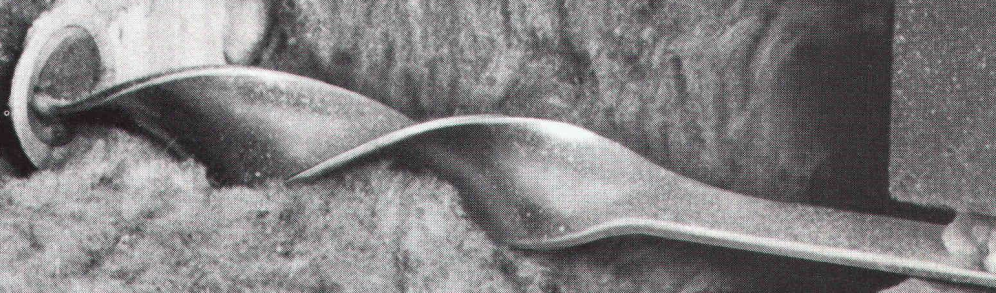
### Terms of use


The ETH Library is the provider of the digitised journals. It does not own any copyrights to the journals and is not responsible for their content. The rights usually lie with the publishers or the external rights holders. Publishing images in print and online publications, as well as on social media channels or websites, is only permitted with the prior consent of the rights holders. [Find out more](#)

**Download PDF:** 15.02.2026

**ETH-Bibliothek Zürich, E-Periodica, <https://www.e-periodica.ch>**

# CHILD





## **Sécurité programmée: Fixations dans la maçonnerie creuse avec le «HIT»: la nouvelle technique d'injection Hilti.**

### **Par exemple: application sur maçonnerie double.**

#### **Votre problème:**

Jusqu'à présent, il a toujours été difficile d'effectuer des fixations solides dans la maçonnerie creuse et dans d'autres matériaux supports difficiles. Ces temps sont révolus.

#### **La solution optimale: le «HIT».**

La nouvelle technique d'injection Hilti d'une grande simplicité de mise en œuvre: percer un trou, enfoncer une douille, remplir le trou de mortier à base de résine synthétique à 2 composants, introduire l'élément de fixation – et c'est tout! Verrouillage de forme, sans pression d'expansion; pas de mélange à faire, pas de contact avec la masse de mortier. Donc rapidité, rentabilité, propreté et sûreté.

#### **Rentabilité et diversité d'application du «HIT».**

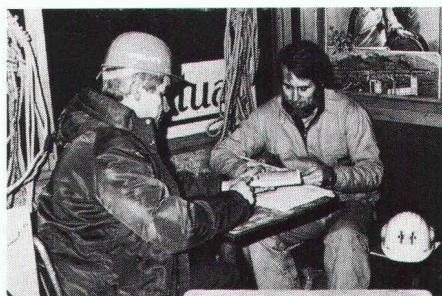
Le «HIT» est un système compact prêt à l'emploi en un tournemain: il permet une multitude d'applications dans pratiquement toutes les professions du bâtiment et du second œuvre.

#### **Hilti vous offre des produits d'une grande valeur ajoutée.**

Hilti est synonyme d'offre de services complète: assistance-conseil technique, documentation complète, service de livraison rapide. En plus, Hilti engage sa responsabilité sur toutes ses fixations.

#### **Le système «HIT» n'est qu'une des nombreuses solutions de fixation offertes par Hilti.**

Hilti offre des solutions sur mesure pour tous vos problèmes de fixation, des simples fixations de routine aux ancrages de sécurité plus complexes avec des valeurs de charge élevées.



#### **N'hésitez pas à nous téléphoner.**

Votre conseiller Hilti se fera un plaisir de vous informer en détail sur le «HIT» et sur d'autres systèmes de fixation. Hilti est toujours présent pour résoudre votre problème de fixation.

Hilti (Suisse) SA  
Rue de l'Industrie 10  
1700 Fribourg 5  
Tél. 037/24 69 93

# **HILTI**

**Sécurité redoublée. Valeur ajoutée.**



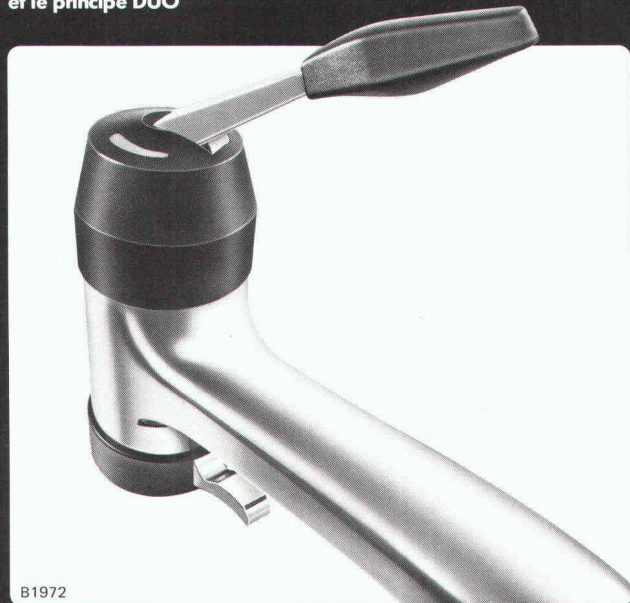
Voici notre jubilé:

En 1860 Jakob Baumann commençait à Horgen la production de volets roulants et de contrevents. Aujourd'hui, 125 ans plus tard, l'entreprise Baumann SA à Wädenswil est une maison bien renommée pour la fabrication des produits de protection contre le soleil et les intempéries. Avec nos 400 collaborateurs, plus que 1000m<sup>2</sup> de volets roulants, stores à lamelles et stores en toile se fabriquent tous les jours dans notre usine et sont vendus et installés par une de nos 14 succursales dans tout la Suisse. Nous tenons à remercier aux architectes et maîtres d'œuvre pour la confiance qu'ils nous ont montré pendant cinq générations Baumann et il nous est un grand plaisir de vous servir aussi à l'avenir.

Baumann SA, fabrique de volets roulants, Wädenswil/Zurich/Lucerne/Bâle/Thoune/Berne/Oberentfelden/Abtwil-St-Gall/Coire/Cadenazzo/Lausanne/Neuchâtel/Genève

# NEPTUN DUO

Les mélangeurs à levier  
avec la technique NEPTUN éprouvée  
et le principe DUO



Le principe DUO signifie:

- Réglage de la température avec le piston éprouvé
- Réglage du débit et étanchéité avec disques céramiques
- grand débit d'eau



Fonderie et  
Robinetterie de Lyss  
CH-3250 Lyss  
Téléphone 032 84 34 64  
Télex 349 463 alys ch

Oederlin SA  
Robinetterie  
CH-5401 Baden  
Téléphone 056 82 01 01  
Télex 52 812 oedco

**OEDERLIN**

**piscines**  
**recevez**

**CONSTRUCTION**  
**ENTRETIEN**  
**PRODUITS DE TRAITEMENT**  
**ACCESSOIRES**

**Léman**  
**Culligan**

**TRAITEMENT  
DE L'EAU**

**PIERRE MORET SA**  
**1033 CHESEAUX**  
**S/LAUSANNE**

**TÉL. 021/ 91 23 61**

B1984

**BON**  
pour 1 doc.

Envoyez-nous ce BON  
et vous recevrez **gratuite-**  
**ment** notre documentation.  
Vous pouvez également nous  
demander un devis sans engage-

ment.  
Nom \_\_\_\_\_  
Rue \_\_\_\_\_  
NPA/Lieu \_\_\_\_\_

2

## Typiquement Heglas:

Nous nous soucions  
de votre sécurité — **swisslamex**



SWISSLAMEX est un verre  
feuilleté de sécurité et un verre  
blindé maintes fois éprouvé. De  
par ses combinaisons d'assem-  
blage, son champ de protection  
s'étend de l'anti-effraction à  
l'anti-projectiles. Il en résulte de  
nombreuses possibilités de pro-  
tection efficace dans la sphère  
privée ou publique des locaux et  
objets menacés.

**swisslamex**

**Verre feuilleté de sécurité  
et verre blindé**

pour davantage de sécurité, non  
seulement contre l'effraction ou  
le vol. Suivant le genre du dom-  
mage, il se produit uniquement  
une cassure en forme de toile  
d'araignée. Dès lors, SWISSLA-  
MEX protège également contre  
les blessures.

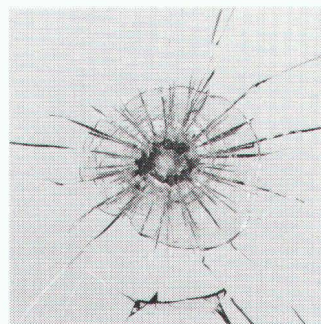
Comme vous pouvez le consta-  
ter, Heglas se soucie réellement  
de votre sécurité.  
Fondez vos projets sur SWISS-  
LAMEX — la pierre à bâtir en  
verre.

**Heglas: leader dans le verre.**

**BON** pour une documentation gratuite

Expéditeur:

Expert compétent:



**Heglas**  
**Vitrage isolant**

B1958

Heglas Bulle SA  
Fabrique de vitrage isolant  
1630 Bulle, tél. 029 2 51 51

Siège principal:  
Fr. Trösch AG, 4922 Bützberg

Autres filiales à  
Berne, Pratteln, Oberkulm, Zurich,  
St-Gall, Landquart

ISA/VSG



# Avoir de la chance, c'est bien. Ne jamais jouer de malchance, c'est mieux.

Certaines personnes ont tendance à confondre placement et spéculation, à se fier à un «tuyau» ou à leur flair. Lorsqu'elles ont de la chance, elles en parlent. Elles sont plus discrètes lorsque celle-ci les abandonne.

Notre banque, cela va de soi, exécute d'innombrables ordres de bourse, mais si important ce service soit-il, il n'a qu'un lointain rapport avec les conseils en matière de placement.

Lorsque vous nous confiez vos avoirs, nous considérons que vous tenez à bénéficier non seulement d'un rendement au-dessus de la moyenne, mais aussi d'une grande sécurité. Il convient alors d'examiner et soupeser toutes les possibilités. Les périodes défavorables aux actions sont souvent indiquées pour acquérir des obligations. Il suffit parfois d'une baisse des taux d'intérêt pour inverser la situation. L'investisseur avisé est celui qui répartit judicieusement les risques.

Une solution que nous vous proposons:  
nos fonds de placement.

Les fonds de placement acquièrent et gèrent des paquets de papiers-valeurs qu'un investisseur privé n'arriverait guère à réunir en de telles quantités et d'une telle diversité. D'autres fonds placent leur fortune en immeubles situés en Suisse.

Au lieu d'acheter divers titres, vous acquérez des parts de fonds de placement dont le prix – pour la plupart – est inférieur à mille francs. Le rendement est déterminé par le revenu total du fonds, divisé par le nombre de parts. A cela s'ajoute souvent une plus-value. Les parts sont d'ailleurs négocia-

bles en tout temps, comme les autres valeurs. Lorsque la fortune d'un fonds comprend des valeurs en monnaies étrangères – mark, yen ou dollar américain entre autres – celle-ci évolue parallèlement au marché des devises, par exemple, proportionnellement aux fluctuations du dollar ces derniers mois. Le cas échéant, l'investisseur bénéficie de tels gains de change.

La gestion des fonds de placement est confiée à des spécialistes connaissant parfaitement le marché et qui sont en mesure de prendre des décisions plus rapidement que l'investisseur privé.

Mais qu'en est-il de la marge  
de décision personnelle?

Elle est grande car l'offre de fonds est si étendue, si variée, que vous pouvez adopter votre propre stratégie: placement uniquement en actions suisses, en actions étrangères, en actions et en obligations, exclusivement en obligations, libellées en francs suisses ou en monnaies étrangères, ou encore en immeubles situés en Suisse. A vous de composer et de doser. De toute façon, la répartition des risques sera meilleure que dans un portefeuille individuel.

Demandez des informations sur les fonds de placement de la SBS. A moins que vous ne préfériez d'abord faire plus ample connaissance avec votre conseiller en placement? Il vous sera présenté prochainement dans ce même journal.



**Société de  
Banque Suisse**