

Objekttyp: **Miscellaneous**

Zeitschrift: **Ingénieurs et architectes suisses**

Band (Jahr): **111 (1985)**

Heft 13

PDF erstellt am: **21.09.2024**

Nutzungsbedingungen

Die ETH-Bibliothek ist Anbieterin der digitalisierten Zeitschriften. Sie besitzt keine Urheberrechte an den Inhalten der Zeitschriften. Die Rechte liegen in der Regel bei den Herausgebern. Die auf der Plattform e-periodica veröffentlichten Dokumente stehen für nicht-kommerzielle Zwecke in Lehre und Forschung sowie für die private Nutzung frei zur Verfügung. Einzelne Dateien oder Ausdrucke aus diesem Angebot können zusammen mit diesen Nutzungsbedingungen und den korrekten Herkunftsbezeichnungen weitergegeben werden. Das Veröffentlichen von Bildern in Print- und Online-Publikationen ist nur mit vorheriger Genehmigung der Rechteinhaber erlaubt. Die systematische Speicherung von Teilen des elektronischen Angebots auf anderen Servern bedarf ebenfalls des schriftlichen Einverständnisses der Rechteinhaber.

Haftungsausschluss

Alle Angaben erfolgen ohne Gewähr für Vollständigkeit oder Richtigkeit. Es wird keine Haftung übernommen für Schäden durch die Verwendung von Informationen aus diesem Online-Angebot oder durch das Fehlen von Informationen. Dies gilt auch für Inhalte Dritter, die über dieses Angebot zugänglich sind.

Ingénieurs et architectes suisses

Société des éditions
des associations techniques
universitaires (SEATU)

Organe officiel
de la Société suisse des
ingénieurs et des architectes (SIA),
de l'Association amicale
des anciens élèves de l'EPFL
(Ecole polytechnique fédérale
de Lausanne),

des Groupes romands des
anciens élèves de l'EPFZ (Ecole
polytechnique fédérale de
Zurich)

et de l'Association suisse des
ingénieurs-conseils (ASIC)

Bulletin technique
de la Suisse romande

Paraît tous les 15 jours

111^e année N° 13/85 20 juin 1985

Rédaction

Rédaction de «Ingénieurs et
architectes suisses», tirés à part,
renseignements: En Bassenges,
1024 Ecublens, tél. (021) 47 20 98
(mardi et jeudi, 14 h. à 16 h. 30)

Jean-Pierre Weibel,
ing. EPFZ-SIA,
rédacteur en chef

François Neyroud, arch. SIA,
collaborateur permanent

Walter Peter, ing. EPFL-SIA,
collaborateur

Impression:
Imprimerie Bron SA
1001 Lausanne

Photolitho:
Polygravia, Borde 28 bis
1018 Lausanne

Les manuscrits seront rendus
selon accord avec la rédaction

Toute reproduction du texte et
des illustrations n'est autorisée
qu'avec l'accord de la rédaction
et l'indication de la source

Abonnements

Un an, Suisse Fr. 106. —
Un an, étranger Fr. 114. —
Prix du numéro, Suisse Fr. 6.50
Prix du numéro, étranger Fr. 7.50

Abonnement à prix réduit pour
étudiants et membres A³E²PL,
GEP, ASIC, FAS et UTS.

Membres SIA: toutes communi-
cations concernant les abon-
nements sont à adresser exclusi-
vement au Secrétariat général de la
SIA, case postale, 8039 Zurich,
tél. (01) 201 15 70.

CCP: Ingénieurs et architectes
suisses (Bulletin technique de la
Suisse romande),
N° 10 - 5775, Lausanne

Adresser toutes communications
concernant abonnement, vente au
numéro, changement d'adresse,
expédition, etc. à:
Imprimerie Bron SA,
case postale 508,
1001 Lausanne, tél. (021) 3299 44

Régie des annonces

Iva

IVA SA de publicité
internationale
23, rue du Pré-du-Marché
1004 Lausanne
Tél. (021) 37 72 72 / 73 / 74

Siège central:
Mühlebachstr. 43, 8032 Zurich
Tél. (01) 251 24 50

Schweizer Ingenieur und Architekt

Schweizerische Bauzeitung

Adresse: Postfach,
CH-8021 Zürich
Tel. (01) 201 55 36

Numéro 23/85

Zur Eröffnung der
Nordumfahrung Zürich
N20 und des Milch-
bucktunnels SN1.
Von *Josef Keresztes*, Zürich 539
Gubristunnel der N20.
Geologische Verhältnisse.
Von *Andreas Wildberger*,
Zürich 540
Übersicht über das Projekt
des Gubristunnels.
Von *Andreas Schmid*,
Zürich 541

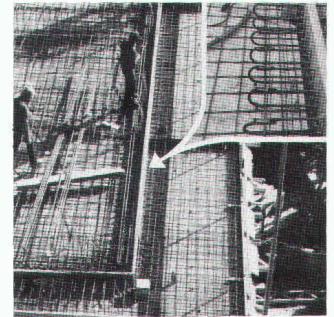
Numéro 24/85

Der Neubau
des Hauptbahnhofs
Luzern
Vorwort
des Kreisdirektors.
Von *P. Schaaf* 577
SBB-Bauvorhaben
Bahnhofgebiet Luzern.
Von *W. Kaeslin*
und *A. Etterlin* 578
Gesamtplanung,
Ausbaustufen.
Von *P. Nauwer* 585

Sommaire

Tableau des concours	B 65
Carnet des concours	B 66, 247
Industrie et technique	B 66, 254
Nécrologie	B 66
Barrages	
La contribution de la Suisse à la construction de barrages dans le monde, par <i>Niklaus Schnitter</i>	239
Actualité	242, B 67
Bibliographie	243, B 67
Architecture	
Avant le post-moderne et après, par <i>Bilgin Uygur-Adatte</i>	244
Actualité	
Servons-nous du mot juste	245
Lettre ouverte	
Lettre ouverte à M ^{lle} Doris Haldimann, membre d'honneur SIA	253
Vie de la SIA	B 67
Documentation du bâtiment	B 67

Couverture



EGCO Consoles de dalles isolantes, sans appuis

Consoles de dalles pour liaison
portante et thermo-isolante de
dalles en béton en porte à faux.
Comparé aux constructions de
balcons connues jusqu'ici, ce sys-
tème spécial offre plusieurs avan-
tages importants, tant sur le plan
thermique que sur le plan de
la construction: suppression du
pont thermique dalle d'étage/
dalle en porte à faux, pas d'altéra-
tion de la couleur de la face inté-
rieure de la dalle, isolation contre
les bruits d'impact inégale à ce
jour (exigence supérieure selon
norme SIA 181 satisfaite), écono-
mie d'armature dans toute la zone
du balcon, possibilité d'exé-
cution ultérieure de la dalle en
porte à faux, flèche minime de la
dalle en porte à faux, mise en
place très simple; conformité de
la hauteur statique garantie grâce
à l'élément fixe.

Des éléments de dimensions dif-
férentes de celles mentionnées
sont livrables sur demande. Nous
établissons gratuitement des dia-
grammes de limite de charge.
Sur demande, nous conseillons
volontiers pour toutes les ques-
tions concernant l'application et
pour les types spéciaux, nous en-
voyons la documentation et les
instructions de pose sur feuilles à
coller sur plans.

Service d'assistance technique,
statique:

EGCO AG
Gstaadstrasse
3792 Saanen
030/4 55 00

Bureau de vente:

EGCO AG
Case postale
9476 Weite
085/5 22 33

Dans le prochain numéro:

Rénovation et architecture