

Zeitschrift: Ingénieurs et architectes suisses
Band: 111 (1985)
Heft: 9

Sonstiges

Nutzungsbedingungen

Die ETH-Bibliothek ist die Anbieterin der digitalisierten Zeitschriften auf E-Periodica. Sie besitzt keine Urheberrechte an den Zeitschriften und ist nicht verantwortlich für deren Inhalte. Die Rechte liegen in der Regel bei den Herausgebern beziehungsweise den externen Rechteinhabern. Das Veröffentlichen von Bildern in Print- und Online-Publikationen sowie auf Social Media-Kanälen oder Webseiten ist nur mit vorheriger Genehmigung der Rechteinhaber erlaubt. [Mehr erfahren](#)

Conditions d'utilisation

L'ETH Library est le fournisseur des revues numérisées. Elle ne détient aucun droit d'auteur sur les revues et n'est pas responsable de leur contenu. En règle générale, les droits sont détenus par les éditeurs ou les détenteurs de droits externes. La reproduction d'images dans des publications imprimées ou en ligne ainsi que sur des canaux de médias sociaux ou des sites web n'est autorisée qu'avec l'accord préalable des détenteurs des droits. [En savoir plus](#)

Terms of use

The ETH Library is the provider of the digitised journals. It does not own any copyrights to the journals and is not responsible for their content. The rights usually lie with the publishers or the external rights holders. Publishing images in print and online publications, as well as on social media channels or websites, is only permitted with the prior consent of the rights holders. [Find out more](#)

Download PDF: 11.01.2026

ETH-Bibliothek Zürich, E-Periodica, <https://www.e-periodica.ch>

Ingénieurs et architectes suisses

Bulletin technique
de la Suisse romande

Paraît tous les 15 jours

111^e année

N° 9/85

25 avril 1985

Société des éditions
des associations techniques
universitaires (SEATU)

Organe officiel
de la Société suisse des
ingénieurs et des architectes (SIA),

de l'Association amicale
des anciens élèves de l'EPFL
(Ecole polytechnique fédérale
de Lausanne),

des Groupes romands des
anciens élèves de l'EPFZ (Ecole
polytechnique fédérale de
Zurich)

et de l'Association suisse des
ingénieurs-conseils (ASIC)

Rédaction

Rédaction de «Ingénieurs et
architectes suisses», tirés à part,
renseignements: En Bassenges,
1024 Ecublens, tél. (021) 47 20 98
(mardi et jeudi, 14 h. à 16 h. 30)

Jean-Pierre Weibel,
ing. EPFZ-SIA,
rédacteur en chef

François Neyroud, arch. SIA,
collaborateur permanent

Walter Peter, ing. EPFL-SIA,
collaborateur

Impression:

Imprimerie Bron SA
1001 Lausanne

Photolitho:

Polygravia, Borde 28 bis
1018 Lausanne

Les manuscrits seront rendus
selon accord avec la rédaction

Toute reproduction du texte et
des illustrations n'est autorisée
qu'avec l'accord de la rédaction
et l'indication de la source

Abonnements

Un an, Suisse Fr. 106.—

Un an, étranger Fr. 114.—

Prix du numéro, Suisse Fr. 6.50

Prix du numéro, étranger Fr. 7.50

Abonnement à prix réduit pour
étudiants et membres A³E²PL,
GEP, ASIC, FAS et UTS.

Membres SIA: toutes communi-
cations concernant les abon-
nements sont à adresser exclusi-
vement au Secrétariat général de la
SIA, case postale, 8039 Zurich,
tél. (01) 201 15 70.

CCP: Ingénieurs et architectes
suisses (Bulletin technique de la
Suisse romande),

N° 10 - 5775, Lausanne

Adresser toutes communications
concernant abonnement, vente au
numéro, changement d'adresse,
expédition, etc. à:
Imprimerie Bron SA,
case postale 508,
1001 Lausanne, tél. (021) 32 99 44

Régie des annonces

Iva

Iva SA de publicité
internationale
23, rue du Pré-du-Marché
1004 Lausanne
Tél. (021) 37 72 72 / 73 / 74

Siège central:
Mühlebachstr. 43, 8032 Zurich
Tél. (01) 251 24 50

Schweizer Ingenieur und Architekt

Schweizerische Bauzeitung

Adresse: Postfach,
CH-8021 Zürich
Tel. (01) 201 55 36

Numéro 15/85

Das Technorama
der Schweiz.
Von *Simon Aegerter*,
Winterthur 297
Energietechnische
Sanierung: Eine unter-
nehmenspolitische
Aufgabe.
Von *Peter Würzler*,
Emmenbrücke 300
Projekt zur Überdeckung
der Autobahn in Basler
Breitequartier 305
Fernmeldegebäude PTT,
Wohnungen und
Geschäftslokale in Biel/BE 309

Numéro 16/85

Innere Zwänge zum
technischen Fortschritt.
Von *Georgi Schischkoff*,
Salzburg 315
Beruhigt «wechselseitiges
Parkieren» den Verkehr?
Basler Erfahrungen mit
zehn Versuchsstrassen.
Von *Peter Bachmann* und
Peter Salathé, Basel 321
Vom Einfluss der Verlege-
methode auf die Qualität
der Vorspannung.
Von *Markus Rüst*,
St. Gallen, und *Niklaus
Winkler*, Zürich 325

Sommaire

Tableau des concours B 49

Actualité B 50, 134, 140, B 51

Congrès B 50, 146

Exposition B 50

Vie de la SIA B 50

Bibliographie 141, B 52

Constructions métalliques

Quelques problèmes
non traditionnels résolus
grâce à l'acier,
par *Jean-Louis Graf*
et *Jean-Luc Rochat* 131

Innovation

Le «Venture Capital»,
par *Marcel Mussard*
et *Hugo F. Wyss* 135

Industrie et technique 137, B 51

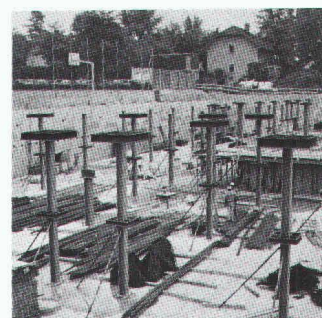
Analyse des structures

Troisième Conférence
internationale
de structures spatiales,
par *Aurèle Parvu* 138

Carnet des concours 141

Documentation générale B 52

Couverture



Tour Balxert à Genève Têtes de poinçonnement Geilinger

Architecte: Favre & Guth,
Genève.

Ingénieur: Genering, Genève.

Pour ce bâtiment ultramoderne,
la structure porteuse fait appel à
des dalles plates supportées par
des colonnes métalliques avec
têtes de poinçonnement Geilinger.

Les caractéristiques essentielles
de ce système sont les suivantes:

- dalle plate, coffrage et arma-
ture simplifiés;
 - grandes portées, gain de
place;
 - encombrement horizontal et
vertical minimal;
 - possibilité de passer des cana-
lisations au voisinage des
poteaux;
 - montage très rapide.
- Plus de 4 millions de m² de dalle
réalisés à ce jour témoignent de la
fiabilité, de la sécurité et de l'éco-
nomie du système.

Le programme d'activité de la di-
vision construction métallique
de Geilinger SA comprend:

- structures métalliques pour
bâtiments;
- chaudronnerie légère, cons-
tructions mécano-soudées;
- systèmes porteurs (têtes de
poinçonnement, colonnes
antifeu, treillis spatiaux
Mero, sheds, pylônes, etc.);
- études, conseils, analyse de
variantes, etc.

Plus grande entreprise suisse
de sa branche, Geilinger SA est
à votre disposition. Consul-
tez nos ingénieurs spécialisés:
tél. 024/32 11 32.

GEILINGER

Entreprise d'ingénierie
et de constructions métalliques
1462 Yvonand
Tél. 024/32 11 32
Tx 457 171

Dans le prochain numéro:

L'application de l'hydrologie
au calcul des aménagements

Une relève de qualité
dans les professions
techniques universitaires