

**Zeitschrift:** Ingénieurs et architectes suisses  
**Band:** 110 (1984)  
**Heft:** 20

## **Sonstiges**

### **Nutzungsbedingungen**

Die ETH-Bibliothek ist die Anbieterin der digitalisierten Zeitschriften auf E-Periodica. Sie besitzt keine Urheberrechte an den Zeitschriften und ist nicht verantwortlich für deren Inhalte. Die Rechte liegen in der Regel bei den Herausgebern beziehungsweise den externen Rechteinhabern. Das Veröffentlichen von Bildern in Print- und Online-Publikationen sowie auf Social Media-Kanälen oder Webseiten ist nur mit vorheriger Genehmigung der Rechteinhaber erlaubt. [Mehr erfahren](#)

### **Conditions d'utilisation**

L'ETH Library est le fournisseur des revues numérisées. Elle ne détient aucun droit d'auteur sur les revues et n'est pas responsable de leur contenu. En règle générale, les droits sont détenus par les éditeurs ou les détenteurs de droits externes. La reproduction d'images dans des publications imprimées ou en ligne ainsi que sur des canaux de médias sociaux ou des sites web n'est autorisée qu'avec l'accord préalable des détenteurs des droits. [En savoir plus](#)

### **Terms of use**

The ETH Library is the provider of the digitised journals. It does not own any copyrights to the journals and is not responsible for their content. The rights usually lie with the publishers or the external rights holders. Publishing images in print and online publications, as well as on social media channels or websites, is only permitted with the prior consent of the rights holders. [Find out more](#)

**Download PDF:** 12.01.2026

**ETH-Bibliothek Zürich, E-Periodica, <https://www.e-periodica.ch>**

# Ingénieurs et architectes suisses

Bulletin technique  
de la Suisse romande

Paraît tous les 15 jours

110<sup>e</sup> année

N° 20/84 27 septembre 1984

Société des éditions  
des associations techniques  
universitaires (SEATU)

Organe officiel

de la Société suisse des  
ingénieurs et des architectes (SIA),

de l'Association amicale  
des anciens élèves de l'EPFL  
(Ecole polytechnique fédérale  
de Lausanne),

des Groupes romands des  
anciens élèves de l'EPFZ (Ecole  
polytechnique fédérale de  
Zurich)

et de l'Association suisse des  
ingénieurs-conseils (ASIC)

## Rédaction

Rédaction de «Ingénieurs et  
architectes suisses», tirés à part,  
renseignements: av. de Cour 27,  
CH-1007 Lausanne, tél. (021)  
47 20 98 (mardi et jeudi, 14 h. à  
16 h. 30)

Jean-Pierre Weibel,  
ing. EPFZ-SIA,  
rédacteur en chef

Walter Peter, ing. EPFL-SIA,  
rédacteur

François Neyroud, arch. SIA,  
collaborateur permanent

### Impression:

Imprimerie Bron SA  
1001 Lausanne

### Photolitho:

Polygravia, Borde 28bis  
1018 Lausanne

Les manuscrits seront rendus  
selon accord avec la rédaction

Toute reproduction du texte et  
des illustrations n'est autorisée  
qu'avec l'accord de la rédaction  
et l'indication de la source

## Abonnements

Un an, Suisse Fr. 102.—

Un an, étranger Fr. 109.—

Prix du numéro, Suisse Fr. 6.50

Prix du numéro, étranger Fr. 7.30

Abonnement à prix réduit pour  
étudiants et membres A<sup>3</sup>E<sup>2</sup>PL,  
GEP, ASIC, FAS et UTS.

**Membres SIA:** toutes communi-  
cations concernant les abon-  
nements sont à adresser exclusi-  
vement au Secrétariat général de la  
SIA, case postale, 8039 Zurich,  
tél. (01) 201 15 70.

CCP: Ingénieurs et architectes  
suisses (Bulletin technique de la  
Suisse romande),  
N° 10 - 5775, Lausanne

Adresser toutes communications  
concernant abonnement, vente au  
numéro, changement d'adresse,  
expédition, etc. à:  
Imprimerie Bron SA,  
case postale 508,  
1001 Lausanne, tél. (021) 32 99 44

## Régie des annonces

Iva

IVA SA de publicité  
internationale  
23, rue du Pré-du-Marché  
1004 Lausanne  
Tél. (021) 37 72 72 / 73 / 74

Siège central:  
Mühlebachstr. 43, 8032 Zurich  
Tél. (01) 251 24 50

# Schweizer Ingenieur und Architekt

Schweizerische Bauzeitung

Adresse: Postfach,  
CH-8021 Zürich  
Tél. (01) 201 55 36

### Numéro 37/84

Neubau der PTT-Mehr-  
zweckanlage auf dem Titlis  
- Das neue Fernmelde-  
Mehrzweckgebäude.  
Von Hans Wahlen, Bern 671  
- Ingenieurprobleme beim  
Bau im Hochgebirge.  
Von Hans Gut, Zürich 674  
- Zur Ausführung der  
Rohbau- und Monta-  
gearbeiten.  
Von Rudolf Weiss,  
Zürich 677

### Numéro 38/84

Die bedeutende energie-  
politische Weichenstellung.  
Von H. U. Scherrer 697  
Das Stormwater Model.  
Ein Simulationsmodel  
für die elektronische  
Berechnung  
von Kanalisationen.  
Von Jürg Christen,  
Hans-Peter Dietrich und  
Peter Schmocker, Bern 698  
Zur SIA-Publikationsreihe  
Energiekennzahlen  
von Gebäudegruppen.  
Von Kurt Meier, Zürich,  
und Bruno Wick, Widen 707

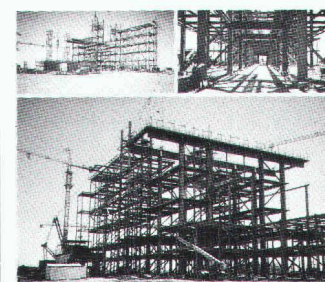
## Sommaire

Tableau des concours	B 85
Nécrologie	B 85
Vie de la SIA	B 85
Congrès	B 86
EPFZ	B 86
EPFL	B 86
Le bois	309
Santé des forêts et avenir du bois par Philippe Vollichard	310
Hans Ulrich Grubenmann, un constructeur en bois appenzellois génial par Charles von Büren	313
Embarcations lémaniques en bois par Noël Charmillot	316
Panorama succinct de construction en bois en Suisse romande	320
L'utilisation du bois à l'Expo 1964 par Philippe Vollichard	324
Utilisation du hêtre en charpente par Ernst Gehri et Pierre Dubas	326
Le bois et les matériaux composites par Jean-Pierre Marmier	329
Les espoirs des constructions porteuses en bois	332
Actualité	336
Bibliographie	336, B 88
Industrie et technique	B 86, B 87
Documentation générale	B 88

### Dans le prochain numéro:

Le concours d'architecture  
de Nyon

## Couverture



### Usine d'eau lourde en Patagonie (Argentine)

#### 1. Destination de l'ouvrage

Cette usine d'eau lourde va produire  
l'élément fondamental de la technolo-  
gie nucléaire avec une capacité de 250  
t/an qui sera destiné à l'alimentation  
des réacteurs du pays.

#### Données générales

Maître de l'œuvre:

CNEA, Commission nationale de  
l'énergie atomique, Argentine.

Committant:

Sulzer Brothers Ltd, Suisse.

Consort:

Losinger SA, Suisse.

Consortium génie civil:

Impresit Sideco-Dycasa, Argentine.

Poids des structures principales: 5000  
tonnes.

Zwahlen & Mayr a réalisé l'étude et les  
plans d'exécution de l'ensemble des  
structures principales et secondaires.  
Dans ses ateliers à Aigle, Zwahlen &  
Mayr a fabriqué les structures princi-  
pales, les structures secondaires étant  
exécutées par des entreprises argenti-  
nes.

#### Technicité - Qualité - Service

Par de nombreuses et spectaculaires  
réalisations en Suisse et à l'étranger,  
Zwahlen & Mayr SA a su imposer à sa  
clientèle le portrait d'une entreprise  
de constructions métalliques dynami-  
que à la pointe du progrès technique.

#### Programme d'activités

Ponts-routes et ponts-rails, ponts dé-  
montables. — Bâtiments industriels,  
administratifs, centres commerciaux,  
écoles, installations sportives, hangars  
d'avions. — Entrepôts de stockage,  
parkings. — Mâts et pylônes. — Echa-  
faudages. — Avant-bercs, chariots de  
coffrages. — Systèmes normalisés de  
construction. — Paravalanches. —  
Construction de machines. — Etudes,  
conseils, expertises.

Nos ingénieurs spécialisés se tiennent à  
votre entière disposition: contactez-les.  
Tél. (025) 26 19 91.



réalisation

zwahlen & mayr sa  
Société d'études et de  
constructions métalliques

1860 Aigle  
Tél. (025) 26 19 91  
Télex 456 109