

**Zeitschrift:** Ingénieurs et architectes suisses  
**Band:** 110 (1984)  
**Heft:** 19

## **Sonstiges**

### **Nutzungsbedingungen**

Die ETH-Bibliothek ist die Anbieterin der digitalisierten Zeitschriften auf E-Periodica. Sie besitzt keine Urheberrechte an den Zeitschriften und ist nicht verantwortlich für deren Inhalte. Die Rechte liegen in der Regel bei den Herausgebern beziehungsweise den externen Rechteinhabern. Das Veröffentlichen von Bildern in Print- und Online-Publikationen sowie auf Social Media-Kanälen oder Webseiten ist nur mit vorheriger Genehmigung der Rechteinhaber erlaubt. [Mehr erfahren](#)

### **Conditions d'utilisation**

L'ETH Library est le fournisseur des revues numérisées. Elle ne détient aucun droit d'auteur sur les revues et n'est pas responsable de leur contenu. En règle générale, les droits sont détenus par les éditeurs ou les détenteurs de droits externes. La reproduction d'images dans des publications imprimées ou en ligne ainsi que sur des canaux de médias sociaux ou des sites web n'est autorisée qu'avec l'accord préalable des détenteurs des droits. [En savoir plus](#)

### **Terms of use**

The ETH Library is the provider of the digitised journals. It does not own any copyrights to the journals and is not responsible for their content. The rights usually lie with the publishers or the external rights holders. Publishing images in print and online publications, as well as on social media channels or websites, is only permitted with the prior consent of the rights holders. [Find out more](#)

**Download PDF:** 12.01.2026

**ETH-Bibliothek Zürich, E-Periodica, <https://www.e-periodica.ch>**

# Ingénieurs et architectes suisses

Bulletin technique  
de la Suisse romande

Paraît tous les 15 jours

110<sup>e</sup> année

N° 19/84

13 septembre 1984

Société des éditions  
des associations techniques  
universitaires (SEATU)

Organe officiel  
de la Société suisse des  
ingénieurs et des architectes (SIA),  
de l'Association amicale  
des anciens élèves de l'EPFL  
(Ecole polytechnique fédérale  
de Lausanne),

des Groupes romands des  
anciens élèves de l'EPFZ (Ecole  
polytechnique fédérale de  
Zurich)

et de l'Association suisse des  
ingénieurs-conseils (ASIC)

## Rédaction

Rédaction de «Ingénieurs et  
architectes suisses», tirés à part,  
renseignements: av. de Cour 27,  
CH-1007 Lausanne, tél. (021)  
47 20 98 (mardi et jeudi, 14 h. à  
16 h. 30)

Jean-Pierre Weibel,  
ing. EPFZ-SIA,  
rédacteur en chef

Walter Peter, ing. EPFL-SIA,  
rédacteur

François Neyroud, arch. SIA,  
collaborateur permanent

**Impression:**  
Imprimerie Bron SA  
1001 Lausanne

**Photolitho:**  
Polygravia, Borde 28 bis  
1018 Lausanne

Les manuscrits seront rendus  
selon accord avec la rédaction

Toute reproduction du texte et  
des illustrations n'est autorisée  
qu'avec l'accord de la rédaction  
et l'indication de la source

## Abonnements

Un an, Suisse Fr. 102.—  
Un an, étranger Fr. 109.—

Prix du numéro, Suisse Fr. 6.50  
Prix du numéro, étranger Fr. 7.30

Abonnement à prix réduit pour  
étudiants et membres A<sup>3</sup>E<sup>2</sup>PL,  
GEP, ASIC, FAS et UTS.

**Membres SIA:** toutes communi-  
cations concernant les abon-  
nements sont à adresser exclusi-  
vement au Secrétariat général de la  
SIA, case postale, 8039 Zurich,  
tél. (01) 201 15 70.

CCP: Ingénieurs et architectes  
suisses (Bulletin technique de la  
Suisse romande),  
N° 10 - 5775, Lausanne

Adresser toutes communications  
concernant abonnement, vente au  
numéro, changement d'adresse,  
expédition, etc. à:  
Imprimerie Bron SA,  
case postale 508,  
1001 Lausanne, tél. (021) 3299 44

## Régie des annonces

**IVA**

IVA SA de publicité  
internationale  
23, rue du Pré-du-Marché  
1004 Lausanne  
Tél. (021) 37 72 72 / 73 / 74

Siège central:  
Mühlebachstr. 43, 8032 Zurich  
Tél. (01) 251 24 50

## Schweizer Ingenieur und Architekt

Schweizerische Bauzeitung

Adresse: Postfach,  
CH-8021 Zürich  
Tel. (01) 201 55 36

Número 35/84

Innovation — die  
menschliche Seite.  
Von *Jürg R. Stähelin*,  
Mörschwil 629  
Der neue europäische  
Hauptsitz der Hewlett-  
Packard in Meyrin/Genf.  
Von *Franco Mariotti*, Genf,  
*Janez Hacin* und  
*Jean-Jacques Oberson*,  
Genf, *Hubert Rigot*, Genf,  
*Jean Ferrero*, Genf, und  
*Angelo Carlessi*, Genf 631

Número 36/84

Energie und Umwelt.  
Von *Irene Aegerter* 645  
Die gartenden-  
malpflegerische  
Wiederherstellung von  
Stadtplätzen in Berlin.  
Von *Klaus von Krosigk*,  
Berlin 647  
La restauration de  
la cure de Prilly  
Gestaltung des Strick-  
maschinenareals in  
Schaffhausen (D) 659  
Mehrzweckgebäude  
Unterterzen (E). Alters-  
heim Langnau BE (E) 669

## Sommaire

Tableau des concours B 81

Carnet des concours B 81

Congrès B 81

EPFL B 82, B 84

Expositions B 82

Produits nouveaux B 82

### Editorial

Quel choix? A propos  
des prochaines votations  
par *Jean-Pierre Weibel* 293

### Physique des constructions

La nouvelle norme  
SIA 281: lés d'étanchéité  
de bitume polymère  
par *Hans J. Türlér* 294

Bibliographie 297, 308, B 84

### Physique des constructions

Assainissement et  
étanchement de revêtements  
d'étanchéité de bassins de  
compensation défectueux  
au moyen de lés de bitume  
polymère (LBP) et essais  
des matériaux  
par *Jürg P. Junker* 298

### Physique des constructions

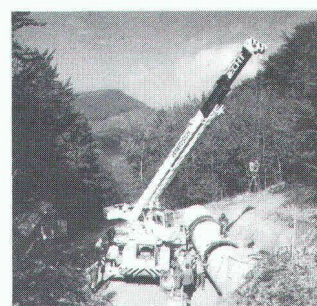
Les étanchéités bitumeuses  
en lés de bitume polymère  
par *Rolf Brändle* 303

Actualité 306

Vie de la SIA 306  
Industrie et technique 308, B 83

Documentation générale B 84

## Couverture



### Un réservoir préfabriqué

En moins de trois heures, un ré-  
servoir d'un volume de 38 m<sup>3</sup> a  
été mis en place à Densbüren/  
AG. Outre les travaux d'excava-  
tion, seule une semelle plane  
avait été préparée. Le réservoir a  
été préfabriqué, en usine, avec  
toutes les armatures nécessaires  
et une cloison de séparation en  
béton entre chambre sèche et  
humide, puis livré sur le chan-  
tier en trois éléments. Les tra-  
vaux de remblayage et de raccor-  
dement débutèrent immédiate-  
ment après le montage.

Ce réservoir sert à l'équipement  
du nouveau lotissement rural  
«Asperzelg». Du volume total,  
30 m<sup>3</sup> sont prévus en tant que ré-  
serve d'eau d'extinction et 8 m<sup>3</sup>  
sont disponibles comme eau de  
consommation. L'ouvrage préfa-  
briqué, composé de 3 tuyaux de 5  
m de longueur dans un diamètre  
de 2 m, s'avéra plus avantageux  
qu'une exécution en béton coulé  
sur place.

Eternit information - Eternit AG,  
8867 Niederurnen,  
tél. (058) 23 11 11.

### Dans le prochain numéro:

Le bois