

Zeitschrift: Ingénieurs et architectes suisses
Band: 110 (1984)
Heft: 18

Inhaltsverzeichnis

Nutzungsbedingungen

Die ETH-Bibliothek ist die Anbieterin der digitalisierten Zeitschriften auf E-Periodica. Sie besitzt keine Urheberrechte an den Zeitschriften und ist nicht verantwortlich für deren Inhalte. Die Rechte liegen in der Regel bei den Herausgebern beziehungsweise den externen Rechteinhabern. Das Veröffentlichen von Bildern in Print- und Online-Publikationen sowie auf Social Media-Kanälen oder Webseiten ist nur mit vorheriger Genehmigung der Rechteinhaber erlaubt. [Mehr erfahren](#)

Conditions d'utilisation

L'ETH Library est le fournisseur des revues numérisées. Elle ne détient aucun droit d'auteur sur les revues et n'est pas responsable de leur contenu. En règle générale, les droits sont détenus par les éditeurs ou les détenteurs de droits externes. La reproduction d'images dans des publications imprimées ou en ligne ainsi que sur des canaux de médias sociaux ou des sites web n'est autorisée qu'avec l'accord préalable des détenteurs des droits. [En savoir plus](#)

Terms of use

The ETH Library is the provider of the digitised journals. It does not own any copyrights to the journals and is not responsible for their content. The rights usually lie with the publishers or the external rights holders. Publishing images in print and online publications, as well as on social media channels or websites, is only permitted with the prior consent of the rights holders. [Find out more](#)

Download PDF: 12.01.2026

ETH-Bibliothek Zürich, E-Periodica, <https://www.e-periodica.ch>

Ingénieurs et architectes suisses

Bulletin technique
de la Suisse romande

Paraît tous les 15 jours

110^e année

N° 18/84

30 août 1984

Société des éditions
des associations techniques
universitaires (SEATU)

Organe officiel

de la Société suisse des
ingénieurs et des architectes (SIA),

de l'Association amicale
des anciens élèves de l'EPFL
(Ecole polytechnique fédérale
de Lausanne),

des Groupes romands des
anciens élèves de l'EPFZ (Ecole
polytechnique fédérale de
Zurich)

et de l'Association suisse des
ingénieurs-conseils (ASIC)

Rédaction

Rédaction de «Ingénieurs et
architectes suisses», tirés à part,
renseignements: av. de Cour 27,
CH-1007 Lausanne, tél. (021)
47 20 98 (mardi et jeudi, 14 h. à
16 h. 30)

Jean-Pierre Weibel,
ing. EPFZ-SIA,
rédacteur en chef

Walter Peter, ing. EPFL-SIA,
rédacteur

François Neyroud, arch. SIA,
collaborateur permanent

Impression:

Imprimerie Bron SA
1001 Lausanne

Photolitho:

Polygravia, Borde 28 bis
1018 Lausanne

Les manuscrits seront rendus
selon accord avec la rédaction

Toute reproduction du texte et
des illustrations n'est autorisée
qu'avec l'accord de la rédaction
et l'indication de la source

Abonnements

Un an, Suisse Fr. 102.—
Un an, étranger Fr. 109.—
Prix du numéro, Suisse Fr. 6.50
Prix du numéro, étranger Fr. 7.30

Abonnement à prix réduit pour
étudiants et membres A³E²PL,
GEP, ASIC, FAS et UTS.

Membres SIA: toutes communi-
cations concernant les abon-
nements sont à adresser exclusi-
vement au Secrétariat général de la
SIA, case postale, 8039 Zurich,
tél. (01) 201 15 70.

CCP: Ingénieurs et architectes
suisses (Bulletin technique de la
Suisse romande),
N° 10 - 5775, Lausanne

Adresser toutes communications
concernant abonnement, vente au
numéro, changement d'adresse,
expédition, etc. à:
Imprimerie Bron SA,
case postale 508,
1001 Lausanne, tél. (021) 32 99 44

Régie des annonces

Iva

Iva SA de publicité
internationale
23, rue du Pré-du-Marché
1004 Lausanne
Tél. (021) 37 72 72 / 73 / 74

Siège central:
Mühlebachstr. 43, 8032 Zurich
Tél. (01) 251 24 50

Schweizer Ingenieur und Architekt

Schweizerische Bauzeitung

Adresse: Postfach,
CH-8021 Zürich
Tel. (01) 201 55 36

Numéro 32/84

Die Dimensionen des SIA.
Von Hans-Rudolf Suter,
Basel 591
Architektonische
Gestaltung und Nutzung
der Olympia-Stadien von
1896 bis 1936. Von Thomas
Schmidt, Berlin 592
Permakultur, 2. Teil und
Schluss. Von Alessandro
Vasella, Berlin 599
Sind Schlafstädte nur
scheintot? Von Dona
und Remo Galli, Bern 605

Numéro 33-34/84

Der Verbrennungsmotor
im Spannungsfeld
zwischen Ökonomie und
Ökologie. Von Meinrad
K. Eberle, Zürich 607
Planungshilfsmittel zur
Kontrolle des Luft-
austausches in Gebäuden
(IEA-Forschungs-
programm: Rationelle
Energieverwendung
in Gebäuden und
Siedlungen).
Von Urs Steinemann,
Zürich, und Peter
Hartmann, Dübendorf 613

Sommaire

Tableau des concours B 73

Expositions B 73

Actualité B 74, 280, 292, B 79

Vie de la SIA B 75

EPFL B 76

Congrès B 76

Gestion énergétique

Le projet AIE
«Energy Audit» -
Vision d'ensemble
et premiers résultats,
par Rolf Ernst 279

Industrie et technique 282, B 77

Archéologie industrielle

Archéologie
et muséographie
industrielles -
La conservation
des vétérans
de la traction électrique
en Suisse 283

Concours

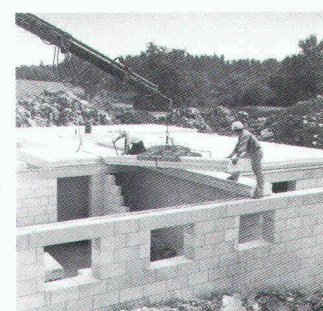
Aran-Villette (VD) -
Bâtiments de service 287

A³E²PL B 79

Bibliographie B 79

Documentation générale B 79

Couverture



YTONG : une contribution à l'économie d'énergie

Le matériau de construction
idéal pour toutes les zones cli-
matiques.

YTONG est un béton cellulaire
durci à l'autoclave, fabriqué à
partir d'un matériau de base
siliceux (sable) et de la chaux.
Maçonnerie YTONG = isolation
thermique élevée; valeur
 $k = 0,30 \text{ W/m}^2\text{K}$.

YTONG convient à la cons-
truction de murs extérieurs
(porteurs ou non porteurs), de
murs de sous-sol et de dalles
de toiture et de plancher, c'est-
à-dire YTONG est un maté-
riau pour la construction de
pavillons familiaux ou d'im-
meubles complets.

YTONG, l'élément idéal pour
— constructions nouvelles et
anciennes;
— rénovations;
— agrandissements.

Informations et vente par les
marchands de matériaux de
construction.

Représentation générale pour
la Suisse :

YTONG Zurich SA,
Bureau COMERATEC,
Service de vente, 1073 Savigny
Tél. (021) 97 22 62.

Dans le prochain numéro :

La nouvelle norme SIA 281.