

Zeitschrift: Ingénieurs et architectes suisses
Band: 110 (1984)
Heft: 10

Werbung

Nutzungsbedingungen

Die ETH-Bibliothek ist die Anbieterin der digitalisierten Zeitschriften auf E-Periodica. Sie besitzt keine Urheberrechte an den Zeitschriften und ist nicht verantwortlich für deren Inhalte. Die Rechte liegen in der Regel bei den Herausgebern beziehungsweise den externen Rechteinhabern. Das Veröffentlichen von Bildern in Print- und Online-Publikationen sowie auf Social Media-Kanälen oder Webseiten ist nur mit vorheriger Genehmigung der Rechteinhaber erlaubt. [Mehr erfahren](#)

Conditions d'utilisation

L'ETH Library est le fournisseur des revues numérisées. Elle ne détient aucun droit d'auteur sur les revues et n'est pas responsable de leur contenu. En règle générale, les droits sont détenus par les éditeurs ou les détenteurs de droits externes. La reproduction d'images dans des publications imprimées ou en ligne ainsi que sur des canaux de médias sociaux ou des sites web n'est autorisée qu'avec l'accord préalable des détenteurs des droits. [En savoir plus](#)

Terms of use

The ETH Library is the provider of the digitised journals. It does not own any copyrights to the journals and is not responsible for their content. The rights usually lie with the publishers or the external rights holders. Publishing images in print and online publications, as well as on social media channels or websites, is only permitted with the prior consent of the rights holders. [Find out more](#)

Download PDF: 18.01.2026

ETH-Bibliothek Zürich, E-Periodica, <https://www.e-periodica.ch>

Le Jetting, c'est bien- le Stump-Jetting, c'est mieux!

Le Jetting, c'est la dernière en date des prestations de l'entreprise Stump-Sondages SA.

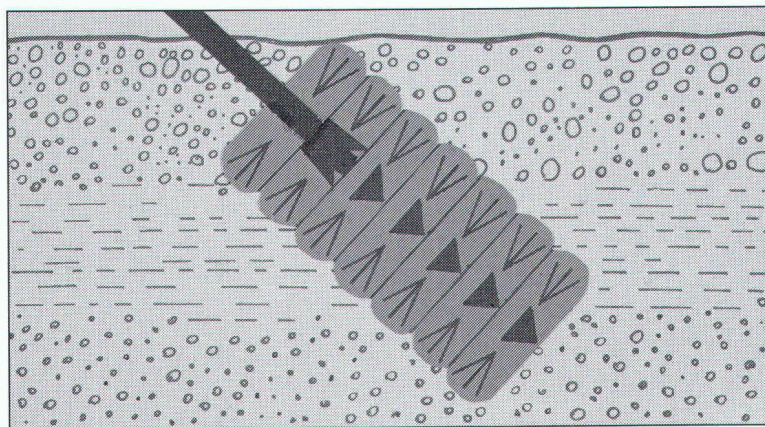
On réalise ainsi des voiles étanches, des consolidations d'un sol de fondation, des reprises en sous-œuvre, des enveloppes de fouille et des stabilisations de versants et de talus. Le Jetting peut être exécuté verticalement, incliné ou même horizontalement.

Le Stump-Jetting bénéficie du savoir et de l'expérience de l'entreprise qui exécute des travaux spéciaux du génie-civil depuis plus de trente ans.

● Reconnaissance du sol de fondation ● Choix du coulis ●
Projet de répartition des lances ● Détermination des quantités à injecter ● Vitesses de retrait et de rotation.

Le Jetting ne provoque pas de vibrations sensibles dans le sol et son exécution est peu bruyante, ce qui constitue un avantage prépondérant dans les zones habitées.

Le Stump-Jetting est économiquement avantageux. Un personnel efficace et les machines les plus modernes en font un procédé fiable et concurrentiel! Appelez-nous ou envoyez-nous le coupon ci-dessous.



B1609



Stump

Stump Sondages SA
1037 Etagnières Tél. 021 91 26 61

Zurich	Tél. 01 252 56 22
Bâle	Tél. 061 25 36 44
Coire	Tél. 081 24 48 59
Giubiasco	Tél. 092 27 20 31
Zollikofen	Tél. 031 57 22 33

Coupon Stump-Jetting

- ☐ Veuillez-nous téléphoner
- ☐ Envoyez-nous un conseiller technique
- ☐ Documentation désirée

Entreprise _____

Adresse _____

No postal/lieu _____ Tél. _____

personne intéressée _____

D'un haut standard novopan Standard

Cinq avantages mesurables

La surface

Au premier coup d'œil, sans équivoque, le novopan standard se reconnaît à sa couche superficielle de gros copeaux blancs en bois de râperie.

L'usage en naturel

Unique en son genre, la surface du novopan standard en permet un usage décoratif pour le meuble et l'agencement. novopan standard est sympathique au touché et crée une ambiance agréable dans les intérieurs.

La résistance à la flexion

Les gros copeaux de surface, superposés et collés en tous sens, donnent avec les longues buchilles de l'âme du panneau une structure ayant les avantages d'un fer profilé en double T. C'est la garantie de la plus haute résistance à la flexion.

La stabilité

La texture des copeaux ainsi que la structure du panneau confèrent au novopan standard sa stabilité proverbiale. novopan standard supporte bien mieux une charge climatique unilatérale ou un surfaçage asymétrique.

L'application sans risque

Reconnu et estampillé du label *LIGNUM 20*: novopan standard, comme le F5, est sans inconvénient pour la santé et son usage en condition normale ne provoque aucun risque d'odeur.

D'un standard sans équivoque

novopan[®] Standard
le panneau de copeaux

novopan-keller sa

5315 Böttstein

LA LPP: VOULUE PAR LE SOUVERAIN- MISE EN OEUVRE SOUVERAINEMENT!

par nos soins.

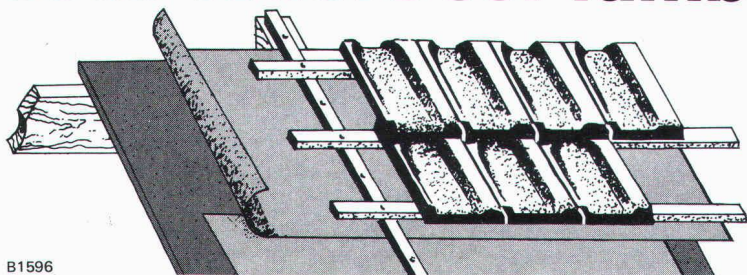
Rentenanstalt 

Général Guisan-Quai 40, 8022 Zurich

* Loi fédérale sur la prévoyance professionnelle.

B1595

tegubit® *Nouveauté!* Carton bitumé de sous-toiture sur lambrissage et isolation.



permet de réaliser des sous-toitures sans joints, étanches
mais aussi perméables à la vapeur et pouvant respirer.
Demandez prospectus et prix courant.

tegum

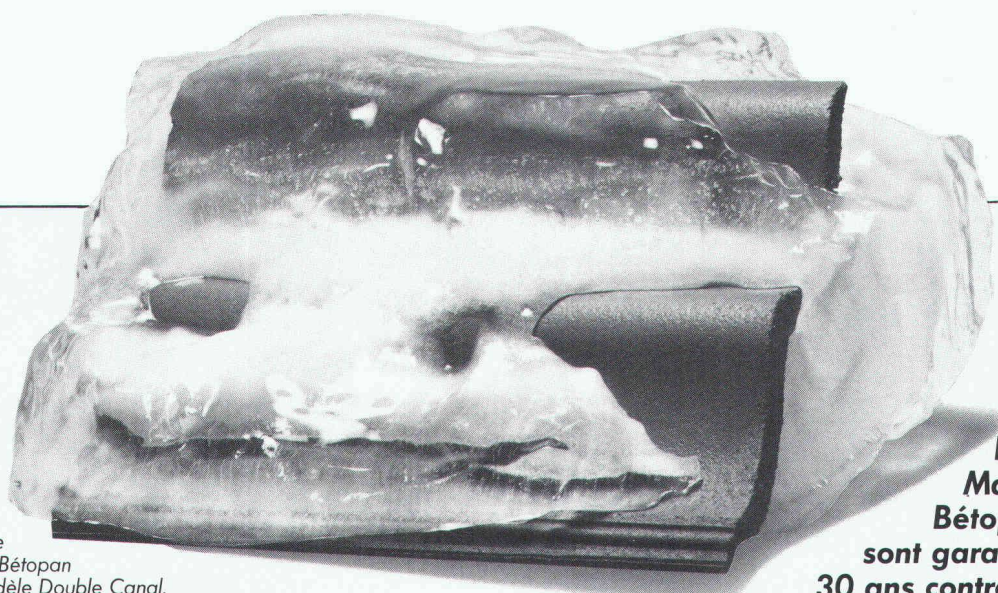
Autres sources d'approvisionnement sur demande

Tegum AG
8570 Weinfelden
Tannenwiesenstr. 11
072 211 777

Fabrication et
vente d'articles
techniques

B1596

Tuiles TMB, quelle santé!



Tuile
Marley Bétopan
modèle Double Canal.

Les tuiles
Marley
Bétopan "TMB"
sont garanties
30 ans contre le gel.

Demandez notre documentation technique auprès de:

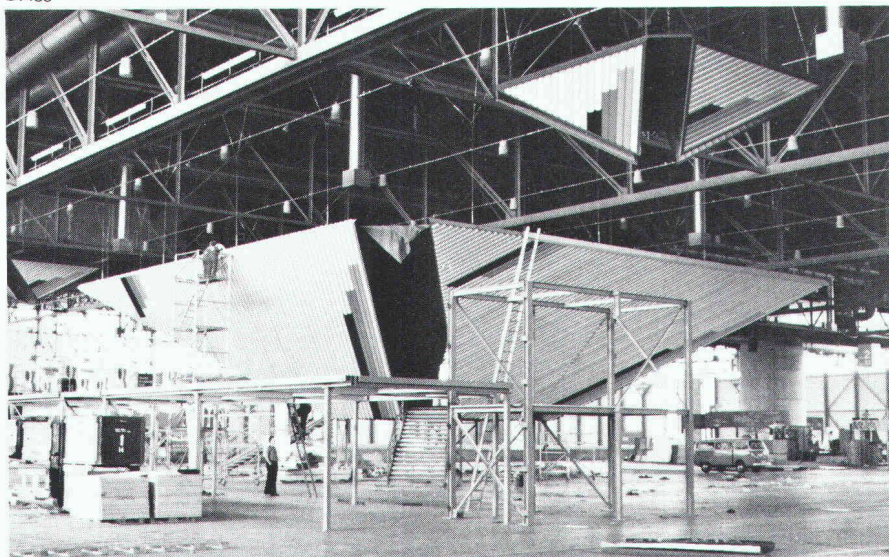
Inficom SA
1824 Caux/VD, tél. 021/63 66 67, télex 453 282 Fico
Matériaux de construction SA
Dépôt de Ste-Marguerite, 1951 Sion/VS, tél. 027/22 37 57
M. Gilbert Fivaz
2043 Boudevilliers/NE, tél. 038/36 13 50

B1484

TUILES **marley**
bétopan
LA QUALITÉ À L'ÉPREUVE DU TEMPS.

Souplesse de l'imagination, Solidité de construction

B1488



Vue d'ensemble du STAND D'EXPOSITION DE LA REPUBLIQUE FEDERALE D'ALLEMAGNE A TELECOM'83. Genève
qui aura nécessité une ossature métallique de 30 tonnes et près de 1500 m² de tôles de façades - Montage en 9 jours



zwahlen & mayr sa

Société d'études et de constructions métalliques

1860 Aigle CH

Tél. 025/26 19 91

Télex 456 109

Par de nombreuses et spectaculaires réalisations en Suisse et à l'étranger, **zwahlen & mayr sa** a su imposer à sa clientèle le portrait d'une entreprise de constructions métalliques dynamique, à la pointe du progrès technique.

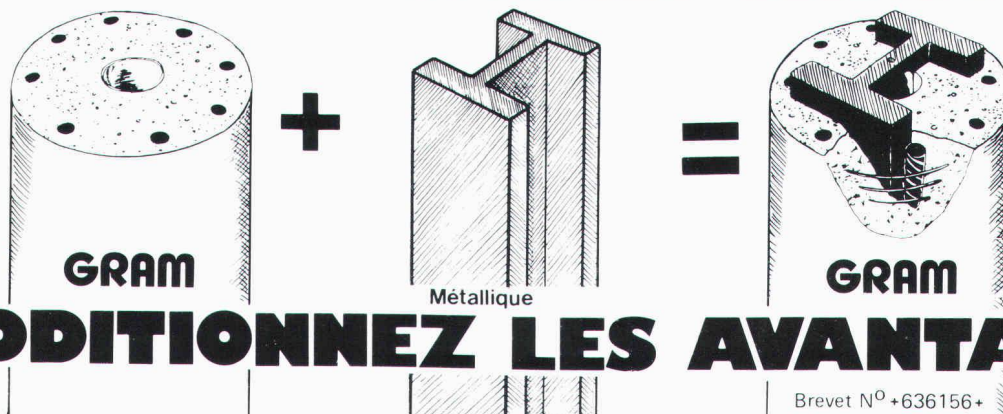
zwahlen & mayr sa propose des solutions originales et économiques dans tous les domaines de ses programmes d'activités. L'entreprise dispose à Aigle d'installations modernes de production largement automatisées. Elle est ainsi toujours à même de livrer dans des délais courts des fournitures importantes et de haute qualité.

zwahlen & mayr sa est en mesure de procéder aux montages les plus délicats dans n'importe quelle partie du monde.

Programme d'activité

- ponts-routes et ponts-rails, ponts démontables
- bâtiments industriels, administratifs, centres commerciaux, écoles, installations sportives, hangars d'avions
- entrepôts de stockage, parkings
- mâts et pylônes
- échafaudages
- avant-bercs, chariots de coffrages
- systèmes standardisés de construction
- paravalanches
- construction de machines
- études, conseils, expertises

AVEC LES COLONNES GRAM VOUS



B1527

Brevet N° +636156+

ADDITIONNEZ LES AVANTAGES

Avantages de la colonne métallique + Avantages de la colonne béton

- FAIBLES DIMENSIONS
- HAUTES PERFORMANCES
- MONTAGE RAPIDE ET AISE
- INTEGRATION FACILE A
- TOUT TYPE DE STRUCTURE



- RESISTANCE AU FEU F90
- ESTHETIQUE, STRUCTURE BOUCHARDEE, COLORATION DANS LA MASSE
- AGREGATS SPECIAUX
- MEILLEUR MARCHÉ

GRAM SA

Colonnes en béton armé **centrifugé**
037 / 64 16 46
1523 VILLENEUVE près Lucens

C. ROYAL AGENCY SA 84

Nouveau:

Rechite

améliorée

Un liant moderne rendant vos crépis :

- onctueux
- plastiques
- résistants à la fissuration

Facilité d'application = rendement accru

SCC

Production : Société des Chaux et Ciments de la Suisse romande, usine de Roche.

B1405

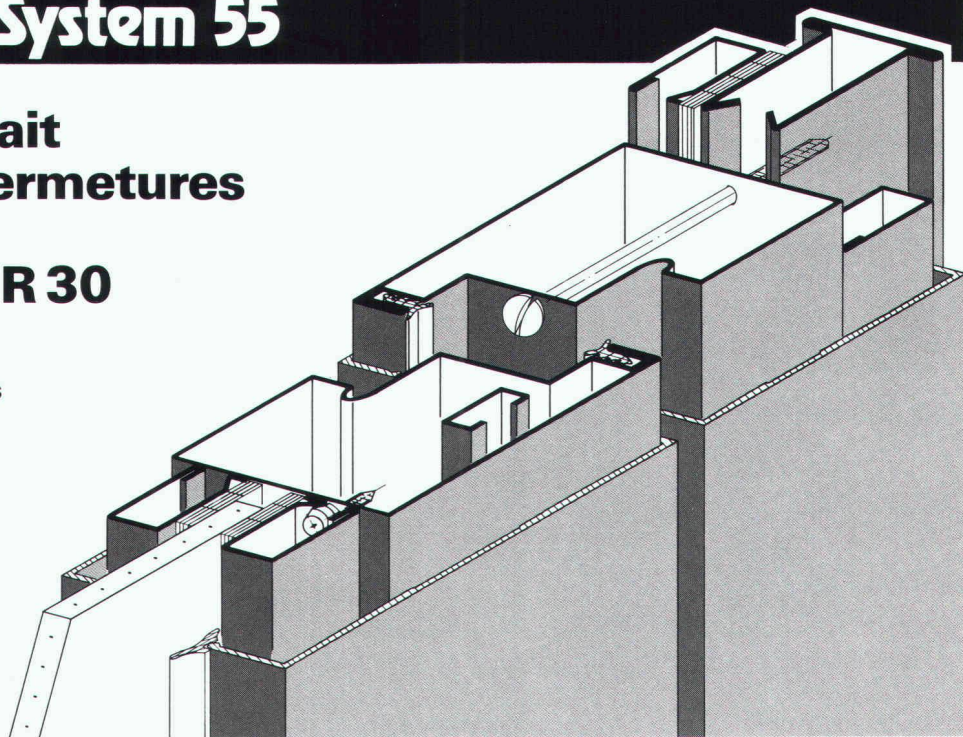
JANSEN-System 55

Le système parfait pour portes et fermetures coupe-fumée et coupe-flammes R 30

Les deux exécutions, acier et acier-alu, sont éprouvées par l'EMPA.

Nos conseillers sont à votre disposition pour les renseignements complémentaires.

Demandez notre documentation détaillée.



Représentation pour la Suisse romande des profilés JANSEN:

Metallica SA, 1002 Lausanne
Case postale 3293, Téléphone 021/375581

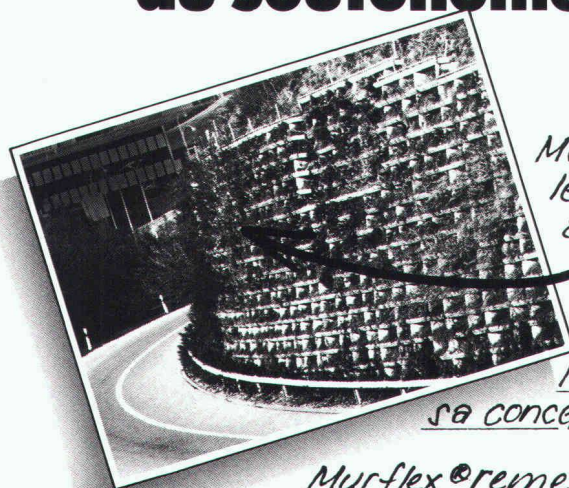
B1443

Metallica SA
1002 Lausanne

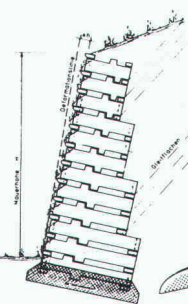


Information Favre – Murflex®

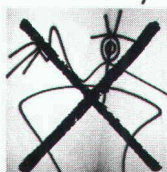
Murflex® – la conception du soutènement et du silence.



*Murflex® – le soutènement vert anti bruit, esthétique.
Murflex® – s'adapte à toute condition locale.
Murflex® simple et rapide à l'exécution de par sa conception tridimensionnelle.*



Murflex® remet les Graffiti à leur place.



FAVRE

Vous pouvez bâtir sur notre expérience

Favre & Cie SA, Fabrique de produits en béton, 8304 Wallisellen, tél. 01/830 20 11
Usines à: 4658 Däniken SO, tél. 062/65 17 17; 1897 Bouveret VS, tél. 025/81 23 31
2542 Pieterlen BE, tél. 032/87 15 34; 8953 Dietikon ZH, Baustoffcenter Limmattal, tél. 01/748 21 55

En ma qualité de professionnel je désire recevoir une documentation complète sur le Murflex®.

Nom: _____

Prénom: _____

Société: _____

Adresse: _____

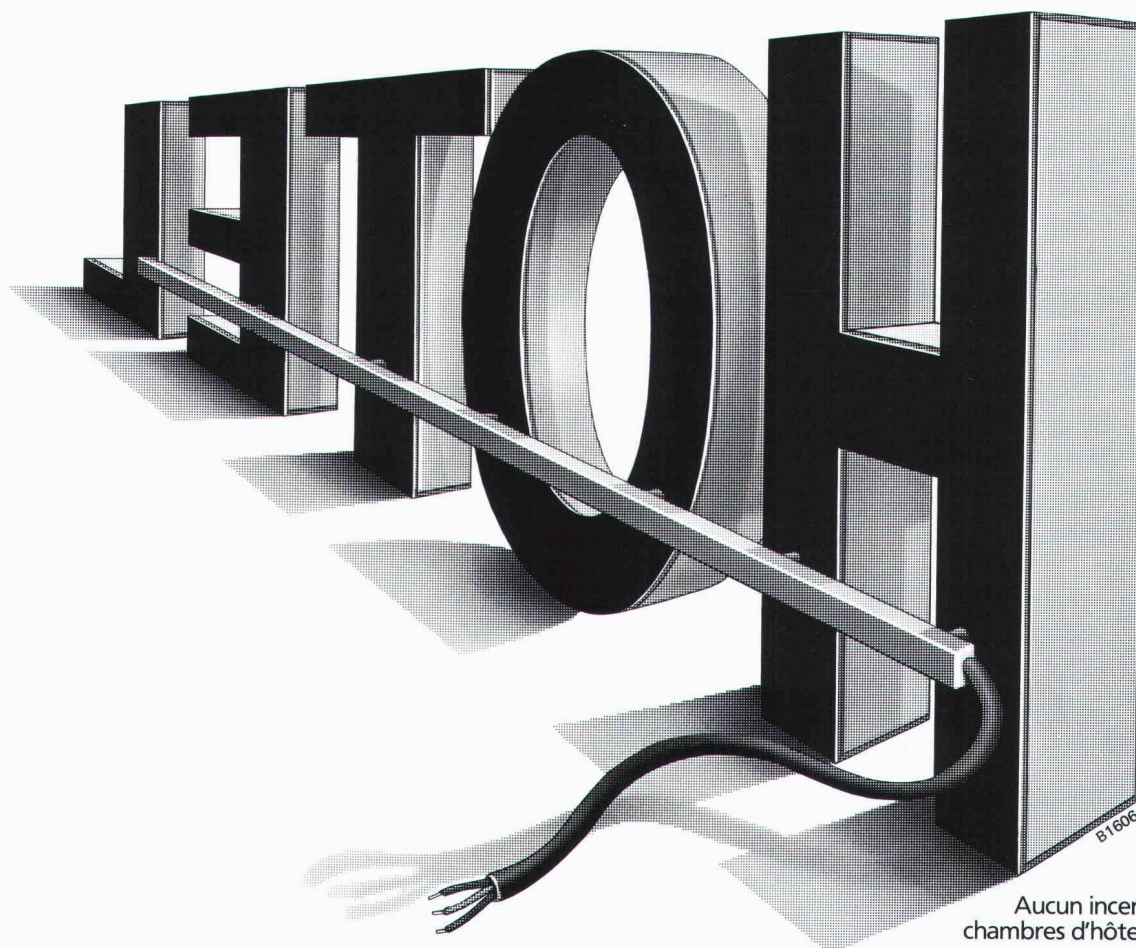
NPA/Lieu: _____

Téléphone: _____

A envoyer à: Favre & Cie SA,
Fabrique de produits en béton
8304 Wallisellen

IAS 84

B1407



Aucun incendie dans les
chambres d'hôtes.

Aucune sortie de secours fermée.

Aucun accès à la caisse pour les per-
sonnes non-autorisées.

Aucun dégagement de fumée dans
le système de climatisation.

Aucun risque pour les valeurs
déposées dans le coffre.

Aucun danger pour les employés à
la réception.

Aucun intrus à l'entrée des
fournisseurs.

Aucune voiture volée du garage.

Aucune inondation dans la cave à vin.

**Planifier des hôtels
c'est aussi respecter les
impératifs de sécurité!**

Du 15 au 18 mai,
vous nous trouverez à la
«SICHERHEIT 84» à Zurich
(halle 2, stand 217)

Le groupe d'entreprises au service de la sécurité: Securitas, Securiton, Contrafeu.

SECURITON

Securiton SA
Alpenstrasse 20
3052 Zollikofen
031 57 04 92

Succursales et bureaux de vente à Bâle,
Berne/Zollikofen, Genève, Lausanne, Lugano,
Lucerne, St-Gall, Zurich.

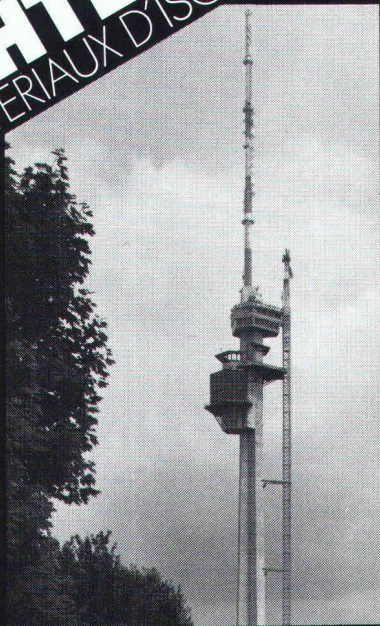




SCHICHTEX

MATERIAUX D'ISOLATION

Panneaux spéciaux sur mesure.
Pour constructions industrielles, artisanales, agricoles et halles de sport.
Légers et maniables
62,5 cm de large,
longueur jusqu'à 300 cm.
Eléments de toiture avec portée jusqu'à 500 cm.
Tour de télécommunication de St.-Christoph isolée avec SCHICHTEX-SW

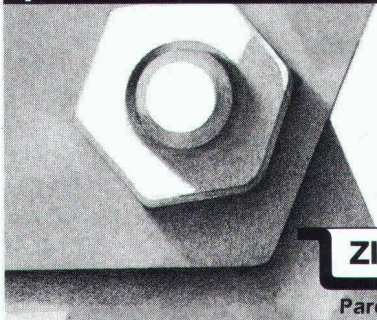


Bau + Industriebedarf AG
4104 Oberwil / BL Tel. 061 30 40 30

B1497

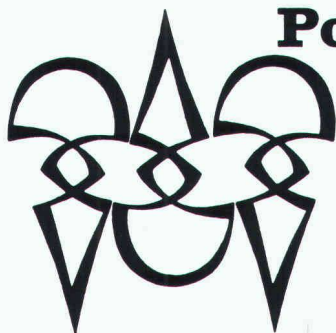
Le zingage à chaud n'est pas bon marché, mais cela coûterait bien plus cher de vous en passer.

B1525



ZINGAGE A CHAUD

Parce que la rouille coûte cher.



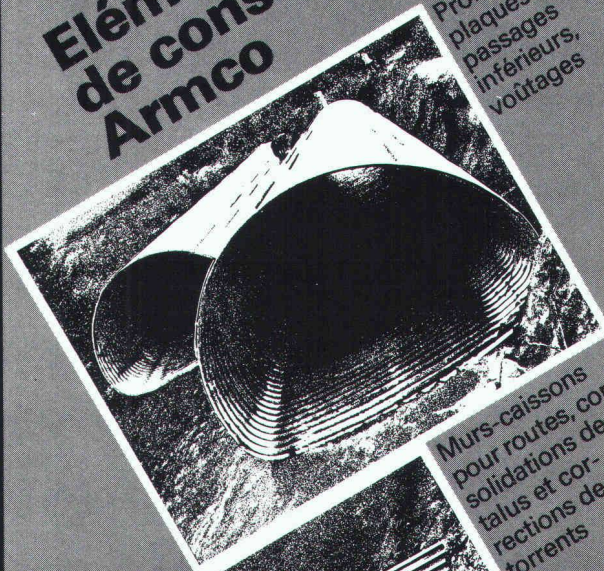
Polygravia sa
Photogravure et Offset

☎ 36 89 80
Borde 28 bis
1018 Lausanne

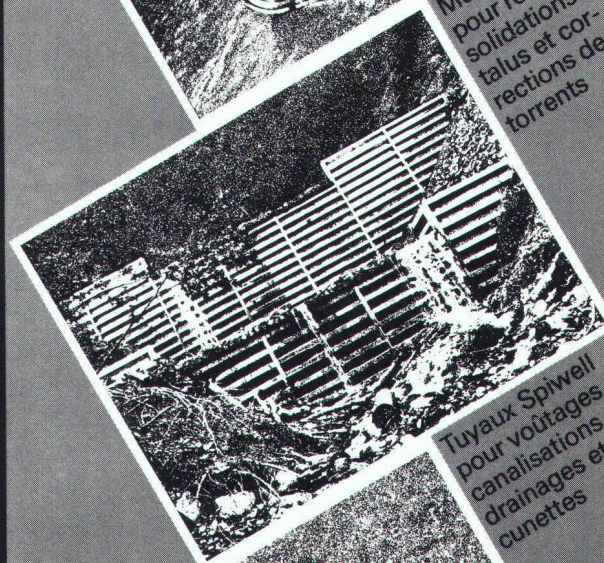
B1477

Eléments de construction Armco

Profil multi-plaques pour passages inférieurs, voûtages



Murs-caissons pour routes, consolidations de talus et corrections de torrents



Tuyaux Spiwell pour voûtages, canalisations, drainages et cunettes



KOENIG Bauelemente

Représentation générale
Armco-Thyssen GmbH
pour la Suisse
Tel. 01-740 26 61

Bauelemente T 2 f

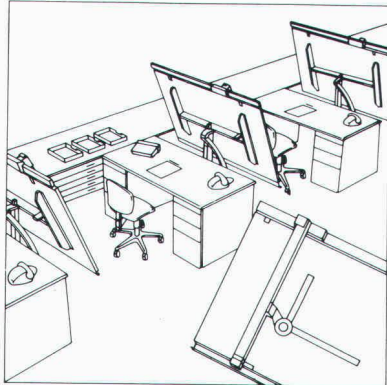
B918

Société: _____

Nom: _____

Adresse: _____

Veuillez-nous envoyer votre documentation



RWD

Technique de
dessin de qualité
suisse

Technique de des- sin conçue sur me- sure, extensible et livrable de longues années durant.

☐ Veuillez donc m'envoyer **gratuitement** la documentation détaillée sur les places de travail ultra-modernes de technique de dessin RWD.

2

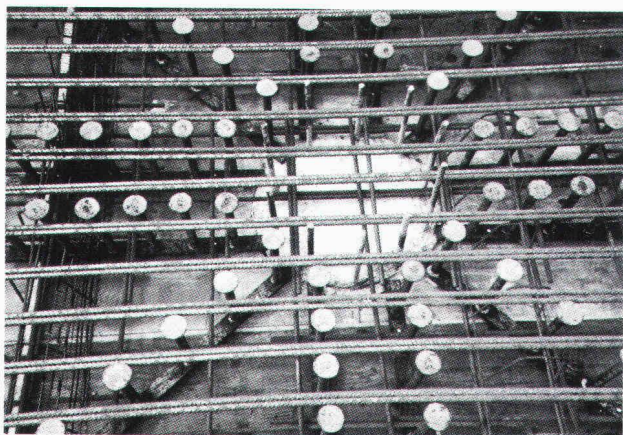
Adresse _____

Envoyez le coupon à: Usines Reppisch SA, 8953 Dietikon, Tél. (01) 740 68 22



RISS AG

"L'ARET RISS"



La solution économique
contre le poinçonnement



RISS AG

INDUSTRIESTRASSE 32
8108 DÄLLIKON
TÉLÉPHONE 01/844 11 22

B1474

Chaque maison bien construite a une sous-toiture GANTNER



Elle permet d'économiser de l'énergie et assure l'agrément et le confort.

Avec une sous-toiture isolante GANTNER, vous obtenez la stabilité maximale de la température dans votre maison. Votre confort et votre santé en dépendent.

La chaleur doit rester là où elle est prévue. A cet effet, il faut que l'isolation soit réalisée en totalité: depuis la cave jusqu'au grenier. Dans la zone de l'isolation de la sous-toiture et du plancher du grenier, le spécialiste c'est GANTNER. Des milliers d'exécutions en éléments isolants GANTNER le prouvent. Avec le système de sous-toiture isolante GANTNER, une maison à toit raide sera certainement une maison encore meilleure. Ce système spécial à éléments tient tête au vent et aux intempéries. Il se pose facilement et rapidement; ses valeurs d'isolation remarquables (laine de roche FLUMROC) assurent efficacement contre les déperditions de chaleur. En choisissant une sous-toiture isolante GANTNER, l'architecte et le propriétaire ont une exécution remarquable et d'un prix avantageux; l'artisan est enchanté de la simplicité du montage.

Mais chez GANTNER, vous trouverez également une isolation du plancher du grenier, un élément tout à fait spécial. Elle est praticable immédiatement; sa pose est un jeu d'enfant et son isolation thermique est de premier ordre.

L'isolation murale GANTNER agit selon le même principe. Ces deux éléments forment un système isolant de premier choix et sont particulièrement indiqués pour l'isolation ultérieure.

Les produits GANTNER ne sont obtenables que dans les magasins spécialisés ou directement à l'usine de production. Les conseillers-spécialistes des services extérieurs de GANTNER apportent une aide compétente pour tous les problèmes d'isolation. Ecrivez ou téléphonez si vous voulez en savoir plus sur nos systèmes isolants.

GANTNER®

2

B1581

HANS GANTNER usine pour systèmes isolants
8888 Heiligkreuz-Mels, tél. 085 224 41 / 258 42

- ☐ veuillez me faire parvenir des informations détaillées sur le système GANTNER pour l'isolation des sous-toitures
☐ prière de m'envoyer une documentation sur l'isolation GANTNER pour le plancher du grenier et les plaques d'isolation murales
☐ veuillez me téléphoner, j'aimerais avoir des renseignements sur mon problème d'isolation.

Société _____ Nom _____

Branche _____ Téléphone _____

Rue _____ NPA/Lieu _____

Jointes de dilatation

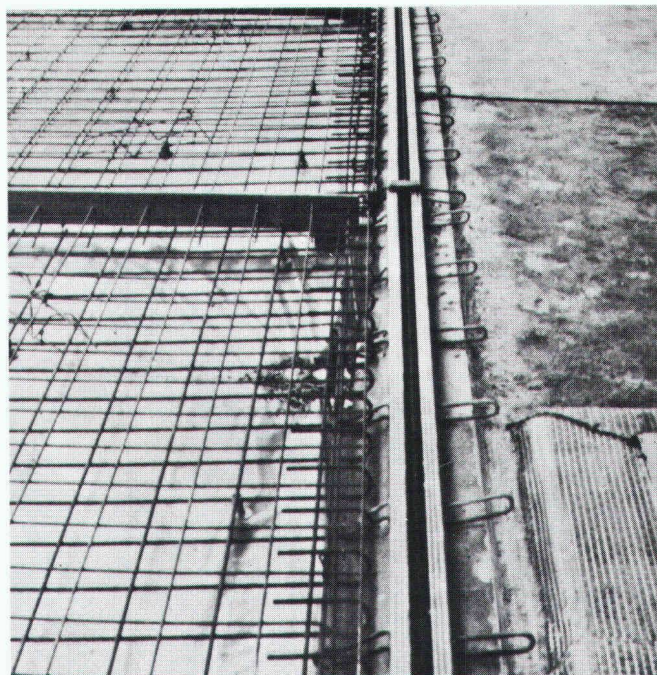
ETASA - HFA pour bâtiments

Applications en zones publiques et circulations etc.

Avec ce système de joints breveté vous profitez d'une meilleure solution des problèmes de mouvement et d'étanchéité.

Que ce soit avec ou sans évier dans le béton de construction, sur banquette de même niveau, sur revêtement en asphalte ou raccord de tapis, nous vous offrons toujours une construction fonctionnelle de joints de dilatation.

De par notre expérience acquise durant des dizaines d'années nous pouvons garantir des exécutions d'une qualité extraordinaire et bon marché.



Demandez des informations sans engagements avec offre.

fehr

Hans Fehr SA, CH-8305 Dietlikon. ☎ 01/835 11 11. Télex 52 344

B1249

Fenêtres et façades

Solutions intégrées dans la construction de façades: façades anti-gaspillage d'énergie, façades climatisées, isolation thermique. Spécialités: fenêtres insonorisantes* (*anti-bruit), fenêtres pour l'assainissement des édifices anciens.

Veuillez nous faire parvenir une information sur:

- | | |
|---|---|
| <input type="checkbox"/> tout votre programme de vente | <input type="checkbox"/> les portes |
| <input type="checkbox"/> les volets à rouleaux | <input type="checkbox"/> les façades |
| <input type="checkbox"/> les fenêtres pour les nouvelles constructions et l'assainissement d'édifices anciens | <input type="checkbox"/> la lutte contre le bruit |

Nom: _____

Entreprise: _____

NPA/Localité: _____

Téléphone: _____

A envoyer à:
HARTMANN + CO SA, 2500 Bienne 4



HARTMANN+CO SA

Route de Gottstatt 18-20, 2500 Bienne 4, tél. 032 42 01 42

B1548

Imprimerie Bron SA Lausanne



Tél. 021 32 99 44

*conseille,
crée et réalise
l'imprimé
de qualité
en offset*

NEPTUN DUO

Les mélangeurs à levier
avec la technique NEPTUN éprouvée
et le principe DUO



B1543

Le principe DUO signifie:

- Réglage de la température avec le piston éprouvé
- Réglage du débit et étanchéité avec disques céramiques
- grand débit d'eau



Fonderie et
Robinetterie de Lyss
CH-3250 Lyss
Téléphone 032 84 34 64
Télex 349 463 alyss ch

Oederlin SA
Robinetterie
CH-5401 Baden
Téléphone 056 82 01 01
Télex 52 012 oedco

OEDERLIN

Dec engineering

le spécialiste de la Suisse romande
en chimie technique

- épuration d'eaux industrielles
- traitement de l'air
- recyclage et récupération
- stockage et manipulation de produits toxiques et inflammables

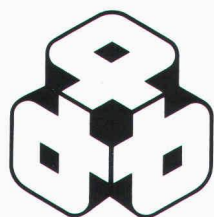
Etude - réalisation - montage - service

Dec Engineering SA

Laboratoires et bureaux:

87, route de Lausanne
1052 Le Mont/Lausanne
Tél. 021/33 24 71

B1479



PERROUD

TOITURES
ÉTANCHÉITÉS
ISOLATIONS
ASPALTAGES
FERBLANTERIE-COUVERTURE
CHAPES EN ASPHALTE COULÉ
SERVICE ENTRETIEN TOITURES
ISOLATIONS DE FAÇADES

LAUSANNE
LA TOUR-DE-PEILZ

021/36 24 75
021/54 24 75

FRIBOURG
GRANGES (VEVEYSE)

037/22 57 88
021/93 83 43

SION
MARTIGNY

027/22 05 45
026/ 2 30 69

Télex 452 141 PROU CH

B1381



Centrale de télécommunication PTT, Ittigen

Construit avec ALISOL

Système de profilés isolés en aluminium, économisant de l'énergie, pour fenêtres, portes et façades qui n'exigent pas d'entretien. Pour tout renseignement: notre département vente des produits SOPRO
Téléphone 064 70 11 01

ALUMINIUM SA MENZIKEN

B1284

VEVEY

Ateliers de Constructions Mécaniques de Vevey S.A. cherche

pour leur Division «Ingénierie et mécanique»

agents de méthode

Ces collaborateurs devront avoir plusieurs années d'expérience dans le domaine de la mécano-soudure et si possible dans l'usinage.

Ils seront intégrés dans une équipe déjà constituée, chargée d'étudier des projets de modernisation ou de création d'atelier, allant du poste de travail jusqu'à la ligne de fabrication complète.

Ils devront faire preuve d'initiative et avoir les compétences nécessaires pour :

- analyser des problèmes de fabrication variés et complexes ;
- élaborer et développer des méthodes de fabrication et des organisations de production utilisant les concepts les plus modernes.

Ces collaborateurs pourront être amenés à effectuer des déplacements à l'étranger pour participer à la mise en route des méthodes et des équipements créés, en se joignant aux équipes d'assistance technique envoyées sur site.

Des connaissances de la langue anglaise sont souhaitées et celles de la langue allemande appréciées.

Veuillez adresser vos offres détaillées, avec curriculum vitae, photocopies de tous vos certificats de formation et de travail, indispensables, ainsi qu'une photo-passeport au Service du personnel des

Ateliers de Constructions Mécaniques de Vevey S.A.

1800 Vevey – Tél. 021/510051, int. 221.



Pierres naturelles Guber

Pavés de dimensions diverses • bordures de trottoirs • bordures et bordures • moellons de maçonnerie • maçonnerie écossaise cyclopéenne et en pierre de taille • revêtements de façades en pierre • empierrements de protection pour berges et radiers • fabrications spéciales

Les pierres naturelles Guber s'intègrent harmonieusement dans l'environnement

Carrières Guber S.A. Alpnach 041 96 17 44

 Veuillez me faire parvenir une documentation détaillée. **B1566**

Nom _____

Rue _____

NPA / Localité _____

Expédier à Carrières Guber S.A. 6055 Alpnach Dorf

Chauffage par le sol: ce n'est pas la joie pour les concurrents de Gabotherm

Car Gabotherm est monté en deux étapes seulement. Isolation thermique et phonique, pare-vapeur et supports de tubes sont posés en une seule opération. Les tubes sont protégés, déjà dans la phase de construction. Des supports les surélèvent pour permettre cet enrobage homogène qui assure la transmission parfaite de la chaleur. Bon pour les clients, moins pour les concurrents!

Procalor

Tout ce qui fait le bonheur des installateurs.

Procalor SA, 1032 Romanel-sur-Lausanne, Vernand Camarès, Tél. 021-913191, une entreprise **WMH** – Walter Meier Holding AG

Société d'ingénieurs-conseils en voie d'expansion met au concours deux postes d'ingénieurs pour études et directions de travaux

Ingénieur EPF

spécialisé en structures porteuses avec connaissances en génie civil.

Ingénieur ETS

spécialisé en génie civil avec connaissances en béton armé.

Nous cherchons des candidats sachant travailler de manière indépendante avec une bonne expérience professionnelle.

Si vous êtes une personne dynamique avec le désir de vous consacrer à des tâches intéressantes, veuillez adresser votre offre par écrit avec curriculum vitae à :



CENTEC SA
INGENIEURS CONSEILS

Rue des Lilas 8, 2800 Delémont

PHOTOLITHOS
CLICHÉS
J.M. LOETSCHER

Pl. Centrale 1 1003 Lausanne Tél. 021 23 64 40

Ingénieur-mécanicien EPFL/SIA

orientation thermique, expérience en énergie, recherche emploi, Lausanne ou environs.

Ecrire sous chiffre IAS 372 à IVA SA, rue du Pré-du-Marché 23, 1004 Lausanne.

Pour collaborer à plusieurs projets intéressants, nous cherchons un

architecte ETS ou EPF

dynamique et ayant le sens des responsabilités.

Entrée immédiate ou à convenir.

Robert Linder, architecte dipl. EPFZ SIA
Route des Arsenaux 9, 1700 Fribourg
Tél. (037) 22 19 67

VEVEY

Ateliers de Constructions Mécaniques
de Vevey S.A.

cherche pour le service « Automatismes » de leur
Division « Energie hydraulique », un

ingénieur ETS en électronique

Quelques années d'expérience en électronique industrielle et en utilisation des MICROPROCESSEURS (6809) nous sont indispensables ainsi que des connaissances dans le domaine de la régulation.

Ce collaborateur aura à travailler dans un petit groupe.

Faire offre de services avec curriculum vitae, photocopies de certificats ainsi qu'une photo-passeport au Service du personnel des

Ateliers de Constructions Mécaniques de Vevey S.A.
1800 Vevey – Tél. 021/510051, int. 221.

Voici pourquoi le bloc économe Brötje connaît un tel succès.

La consommation de cette centrale de chauffage est si faible que la fondation berlinoise pour le contrôle des marchandises lui a attribué la mention « très bon » ! Nous avons au moins 34 explications à fournir pour de telles performances. Principalement : toutes les parties importantes de la chaudière Brötje ESB sont isolées de façon exclusive, et intégrées en un bloc.

Procalor

Tout ce qui fait le bonheur des installateurs.

Procalor SA, 1032 Romanel-sur-Lausanne, Vernand Camarès, Tél. 021-91 31 91, une entreprise WMH – Walter Meier Holding AG