

**Zeitschrift:** Ingénieurs et architectes suisses  
**Band:** 110 (1984)  
**Heft:** 7

## **Werbung**

### **Nutzungsbedingungen**

Die ETH-Bibliothek ist die Anbieterin der digitalisierten Zeitschriften auf E-Periodica. Sie besitzt keine Urheberrechte an den Zeitschriften und ist nicht verantwortlich für deren Inhalte. Die Rechte liegen in der Regel bei den Herausgebern beziehungsweise den externen Rechteinhabern. Das Veröffentlichen von Bildern in Print- und Online-Publikationen sowie auf Social Media-Kanälen oder Webseiten ist nur mit vorheriger Genehmigung der Rechteinhaber erlaubt. [Mehr erfahren](#)

### **Conditions d'utilisation**

L'ETH Library est le fournisseur des revues numérisées. Elle ne détient aucun droit d'auteur sur les revues et n'est pas responsable de leur contenu. En règle générale, les droits sont détenus par les éditeurs ou les détenteurs de droits externes. La reproduction d'images dans des publications imprimées ou en ligne ainsi que sur des canaux de médias sociaux ou des sites web n'est autorisée qu'avec l'accord préalable des détenteurs des droits. [En savoir plus](#)

### **Terms of use**

The ETH Library is the provider of the digitised journals. It does not own any copyrights to the journals and is not responsible for their content. The rights usually lie with the publishers or the external rights holders. Publishing images in print and online publications, as well as on social media channels or websites, is only permitted with the prior consent of the rights holders. [Find out more](#)

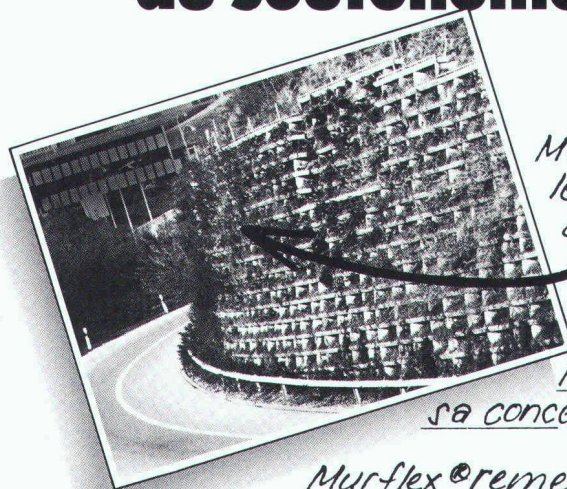
**Download PDF:** 21.02.2026

**ETH-Bibliothek Zürich, E-Periodica, <https://www.e-periodica.ch>**

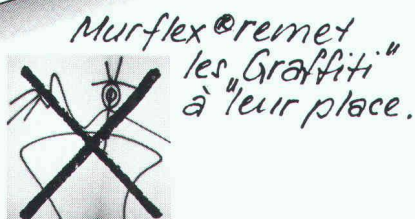
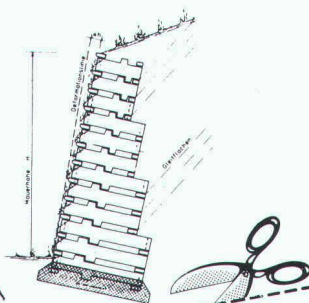


Information Favre - Murflex®

# Murflex® - la conception du soutènement et du silence.



Murflex® -  
le soutènement vert  
anti bruit, esthétique.  
Murflex® s'adapte à toute  
condition locale.  
Murflex® simple et rapide à  
l'exécution de par  
sa conception tridimensionnelle.



**FAVRE**  
Vous pouvez bâtir sur  
notre expérience

Favre & Cie SA, Fabrique de produits en béton, 8304 Wallisellen, tél. 01/830 20 11  
Usines à: 4658 Daniken SO, tél. 062/65 17 17; 1897 Bouveret VS, tél. 025/81 23 31  
2542 Pieterlen BE, tél. 032/87 15 34; 8953 Dietikon ZH, Baustoffcenter Limmattal, tél. 01/748 21 55

En ma qualité de professionnel  
je désire recevoir une documentation  
complète sur le Murflex®.

Nom: \_\_\_\_\_

Prénom: \_\_\_\_\_

Société: \_\_\_\_\_

Adresse: \_\_\_\_\_

NPA/Lieu: \_\_\_\_\_

Téléphone: \_\_\_\_\_

A envoyer à: Favre & Cie SA,  
Fabrique de produits en béton  
8304 Wallisellen

IAS 84

B1407

## Volets à rouleau et protections anti-effractions

Exécution pour tous les types de constructions. Spécialités: compact-rol avec diamètre d'enroulement minimum, chaînes d'acier à résistance maximale à la rupture pour la liaison des barres.

Veuillez nous faire parvenir une information sur:

- |   |  |
|---|--|
| <input type="radio"/> tout votre programme de vente                 | <input type="radio"/> les portes               |
| <input type="radio"/> les volets à rouleaux                         | <input type="radio"/> les façades              |
| <input type="radio"/> les fenêtres pour les nouvelles constructions | <input type="radio"/> la lutte contre le bruit |
| <input type="radio"/> et l'assainissement d'édifices anciens        |  |

Nom: \_\_\_\_\_

Entreprise: \_\_\_\_\_

NPA/Localité: \_\_\_\_\_

Téléphone: \_\_\_\_\_

A envoyer à:  
HARTMANN + CO SA, 2500 Bienne 4



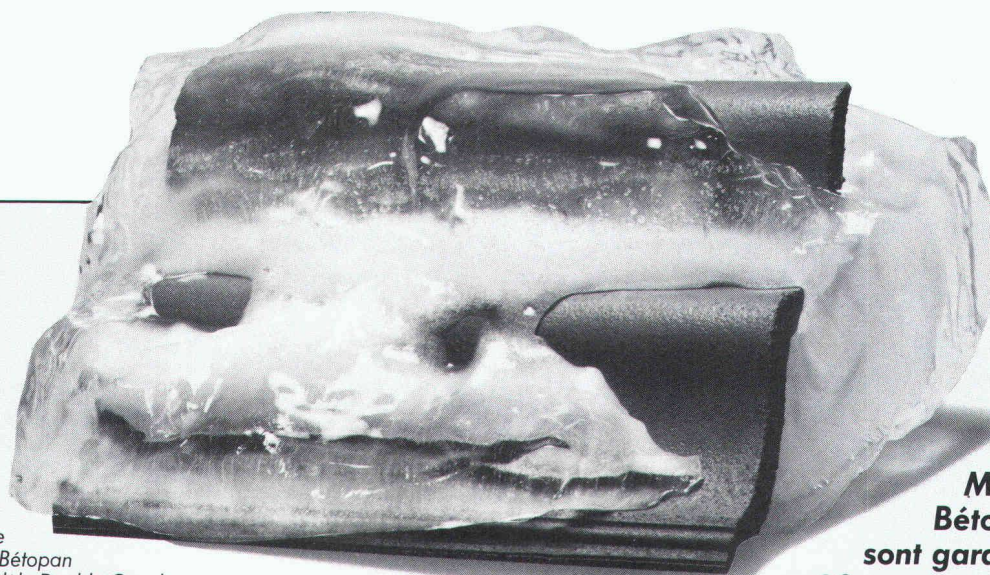
**HARTMANN+CO SA**

B1550

Route de Gottstatt 18-20, 2500 Bienne 4, tél. 032 42 01 42



# Tuiles TMB, quelle santé!



Tuile  
Marley Bétopan  
modèle Double Canal.

Les tuiles  
Marley  
Bétopan "TMB"  
sont garanties  
30 ans contre le gel.

Demandez notre documentation technique auprès de:

**Inficom SA**  
1824 Caux/VD, tél. 021/63 66 67, télex 453 282 Fico  
**Matériaux de construction SA**  
Dépôt de Ste-Marguerite, 1951 Sion/VS, tél. 027/22 37 57  
**M. Gilbert Fivaz**  
2043 Boudevilliers/NE, tél. 038/36 13 50

B1484

TUILES **marley**  
**bétopan**  
LA QUALITÉ À L'ÉPREUVE DU TEMPS.

## TOUS LES PROBLÈMES D'ÉCONOMIE D'ÉNERGIE DANS

économie **PRÉSENT**  
**ENERGIES**  
AVENIR

4 fois par an

Société Romande d'Editions SA  
6, rue de la Colline  
1211 Genève 9

Abonnement : Fr. 20.-  
CCP 12-16 880

**Des spécialistes  
à votre service**



DEPUIS 20 ANS  
SCHICHTEX  
PANNÉAUX SANDWICH  
NUMÉRO 1 EN SUISSE


# SOUS-TOITURE-BI

avec SOUS-FACE TERMINÉE

**excellente isolation  
montage simple  
prix raisonnable**

Construction parfaite,  
à isolation continue,  
correcte du point de vue  
de la physique  
de la construction.

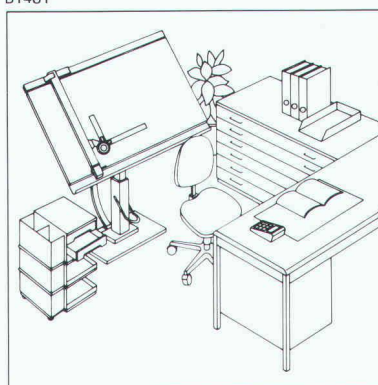
Demandez  
la documentation pour  
habitation  
et constructions  
des halles.



**Bau + Industriebedarf AG**  
4104 Oberwil / BL Tel. 061 30 40 30

B1495

B1481



# RWD

Technique de  
dessin de qualité  
suisse

## En votre qualité de constructeur, vous at- tachez une grande im- portance à la précision et à la fonctionnalité.



Veuillez donc m'envoyer **gratuitement** la documentation dé-  
taillée sur les places de travail ultra-modernes de technique de  
dessin RWD.

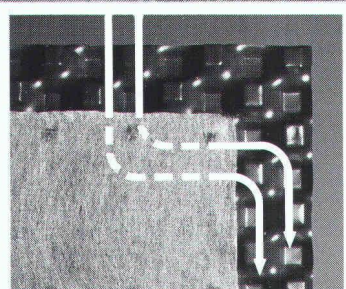
Adresse \_\_\_\_\_

\_\_\_\_\_

\_\_\_\_\_

Envoyez le coupon à: Usines Reppisch SA, 8953 Dietikon, Tél. (01) 740 68 22

## La protection pour soubassements avec drainage. Et ceci, à partir du rouleau. DELTA-MS-DRAIN.



Le non-tissé filtre. La structure  
à excroissances, joue le rôle d'un  
réseau de canaux, assurant ainsi  
l'évacuation de l'eau dans le drain.

DELTA-MS-DRAIN: la pro-  
tection pour soubassements,  
à deux couches.  
Couche 1: le non-tissé filtrant  
stable et résistant à la com-  
pression. Couche 2: la bande  
à excroissances en polyolé-

fine spéciale, stable dans ses  
dimensions, résistant au choc  
et imputrescible, pour charge  
permanente extrême. Résultat:  
le non-tissé filtre et assure un  
écoulement uniforme de l'humid-  
ité vers la couche à excrois-

sances, même en présence de  
grandes quantités d'eau.  
DÖRKEN SA, C.P. 126,  
4008 Bâle, Tél. 0 61/35 06 30.



— ✂ —  
Veuillez m'envoyer  
des informations sur  
DELTA-MS-DRAIN.

Nom: \_\_\_\_\_

Adresse: \_\_\_\_\_

\_\_\_\_\_

B1568



# Jointes de dilatation

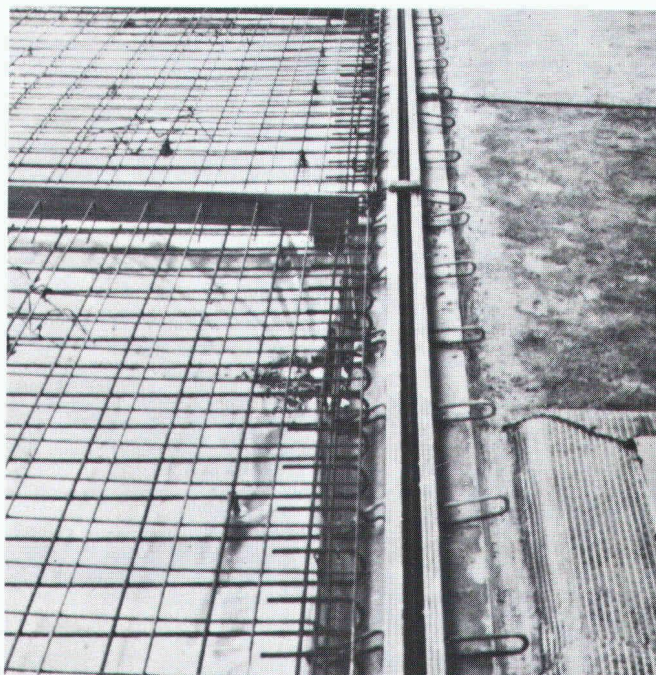
ETASA – HFA pour bâtiments

Applications en zones publiques et circulations etc.

Avec ce système de joints breveté vous profitez d'une meilleure solution des problèmes de mouvement et d'étanchéité.

Que ce soit avec ou sans évidement dans le béton de construction, sur banquette de même niveau, sur revêtement en asphalte ou raccord de tapis, nous vous offrons toujours une construction fonctionnelle de joints de dilatation.

De par notre expérience acquise durant des dizaines d'années nous pouvons garantir des exécutions d'une qualité extraordinaire et bon marché.



Demandez des informations sans engagements avec offre.

**fehr**

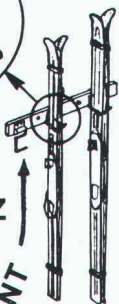
Hans Fehr SA, CH-8305 Dietlikon. ☎ 01/835 11 11. Télex 52 344

B1249



## + BREV. + Porte-skis VOGEL

**RANGEZ  
ET  
SOIGNEZ  
VOS  
SKIS  
EN LES  
SUSPENDANT**



Construction en métal très solide zinguée au feu.

Projection et installation de locaux de skis. Livraison de pièces pour l'automontage.

Pour hôtels, chalets, écoles, maisons, appartements, etc.

Différents modèles, jusqu'à 16 paires de skis par mètre courant.

ERWIN VOGEL  
Porte-skis Vogel  
Am See 503  
8882 Unterterzen  
Tél. 085/4 22 12

B645

**DUPUIS & CIE**  
CLICHÉS - PHOTOLITHOS

CHENEAU-DE-BOURG 3 TÉL. 23 39 23 LAUSANNE

B32

*voici*

la preuve  
que vos  
annonces  
sont lues!

# Le système complet

## Plaques de plafond – Perllit

Un aspect harmonieux pour animer les plafonds

• Plaques décors en plâtre de format modulaire 62,5 x 62,5 cm

Un plafond Perllit, c'est la touche finale qui fait le charme de bien des locaux sinon un peut ternes.

- plus de 40 décors au choix
- pose rapide et propre

Demandez la documentation, ou appelez-nous.

A. Leu AG 4144 Arlesheim Tel. 061/46 44 20 Telex 63 595

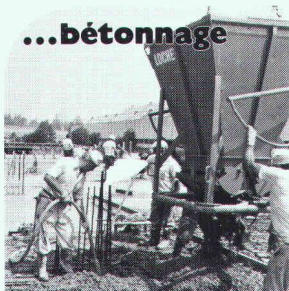
**KNAUF**  
GIPS



B1562



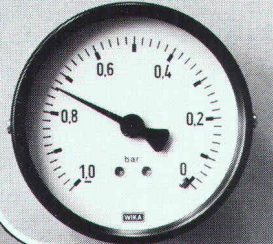
...bétonnage



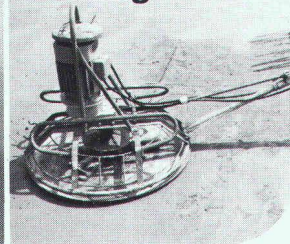
...tirage à la règle



...mise sous vide



...lissage



# Béton sous vide

Dans le monde entier, le béton sous vide a fait de **TREMIX®** le leader du marché. Epruvé dans le monde entier depuis 15 ans avec des millions de m<sup>2</sup>, dont 100 000 m<sup>2</sup> environ réalisés en Suisse.

- Conseil par un personnel compétent
- Rapports d'essai de tous les instituts de renom
- Documentation détaillée sur demande

B982

# TREMIX

TREWAG

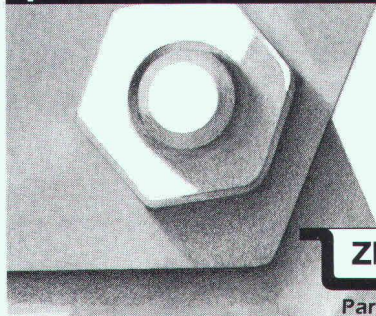
Tél. 021 35 36 22

Bétontechnique SA

Ecublens

**Le zingage à chaud n'est pas bon marché, mais cela coûterait bien plus cher de vous en passer.**

B1525



**ZINGAGE A CHAUD**

Parce que la rouille coûte cher.

Bureau d'ingénieurs de Delémont (Jura)

cherche un

**ingénieur EPF ou ETS**

responsable de l'établissement de projets de bâtiments (BA et ossatures métalliques, statique et conduite des travaux).

Le candidat doit avoir quelques années de pratique.

Offre avec prétention de salaire et date d'entrée en service à adresser sous chiffre IAS 367 à IVA SA, rue du Pré-du-Marché 23, 1004 Lausanne.

# Bruit!



Une des nuisances les plus détestables dans les maisons et appartements! Cela s'évite pourtant. Un revêtement mural approprié absorbe le son et le bruit et améliore d'autant l'acoustique. Calme et confort retrouvés rendent la vie de nouveau agréable.

**Sempatap®**  
Pour murs et plafonds

Sempatap, le revêtement mural idéal, nous intéresse! Adressez-nous s.v.p. votre documentation.

nom/entreprise \_\_\_\_\_

rue \_\_\_\_\_

no postal \_\_\_\_\_ lieu \_\_\_\_\_

Coupon à envoyer à Ebnöther AG, 6203 Sempach Station.

**Ebnöther AG**

6203 Sempach Station

B1501

Original Swiss made  
**SCHMIDT**



Modèle NR

## SCLEROMETRE A BETON SCHMIDT

pour la détermination non-destructive de la qualité du béton dans des ouvrages achevés.

**proceq**

PROCEQ SA  
Riesbachstrasse 57  
CH-8034 Zurich  
Tél. 01/47 78 00  
Télex 53 357 proce ch

B1321



# VEVEY

Nous cherchons pour les bureaux d'étude de notre «division énergie hydraulique», un

## ingénieur en génie civil diplômé EPF

ayant déjà une certaine expérience en :

- calculs statiques et de dimensionnement ;
- résolution de problèmes constructifs.

Notre nouveau collaborateur sera appelé à participer aux études d'importants équipements hydromécaniques de barrages (conduites et vannerie) et, après une période initiale de formation, il aura à assumer la responsabilité de «chef de projet».

Des connaissances linguistiques et en programmation seraient des atouts importants.

La candidature d'un ingénieur ETS avec une solide expérience du domaine concerné sera aussi examinée.

Vous voudrez bien adresser votre offre détaillée, avec curriculum vitae, photocopies de vos certificats, ainsi qu'une photo-passeport au

Service du personnel des

**Ateliers de Constructions Mécaniques de Vevey S.A.**

1800 Vevey, tél. 021/510051, int. 221.

# JANSEN

Nous cherchons un

## ingénieur diplômé (spécialisé en construction de charpentes métalliques)

pour visiter et conseiller les architectes, ingénieurs, entrepreneurs et constructeurs de charpentes métalliques dans toute la Suisse.

Le produit, déjà bien introduit en Suisse, est de réputation mondiale.

L'activité comprend également la rédaction et la mise au point de documentations techniques ainsi que la présentation d'exposés spécialisés.

En raison de vos voyages dans toute la Suisse il serait judicieux d'avoir un **domicile centralisé**.

Un **bilinguisme français-allemand** (dialecte) est requis, des **connaissances d'anglais** souhaitées.

Si vous avez le désir de vous consacrer à une tâche intéressante et d'en assumer la responsabilité, veuillez adresser votre candidature avec curriculum vitae et photo à notre département du personnel.

Jansen AG, 9463 Oberriet SG  
Stahlröhren- und Sauerstoff-Werke,  
Kunststoffwerk  
Telefon 071/780 111

Petit bureau d'ingénieur de l'Est vaudois cherche

## dessinateur en béton armé ou génie civil ou ingénieur civil ETS

avec quelques années de pratique.

Entrée tout de suite ou à convenir.

Faire offres avec prétention de salaire et curriculum vitae sous chiffre IAS 368 IVA SA, rue du Pré-du-Marché 23, 1004 Lausanne.

## Ingénieur civil, diplômé EPFZ

expérimenté, domicilié en Suisse romande, cherche : situation comme **conseiller technique** dans la branche de la construction.

Offre : esprit d'initiative, élaboration judicieuse de problèmes techniques ; allemand, français, italien, anglais.

Chiffre : IAS 369 IVA SA, rue du Pré-du-Marché 23, 1004 Lausanne

## Demain Demain Demain

votre succès dépendra  
de l'impact de votre  
publicité d'aujourd'hui

# Je suis entiché de gopor T/SE

- pour des raisons de qualité (remarquables coefficients d'isolation des sons aériens, très bon comportement à long terme)
- pour des raisons de confiance (2,5 millions de m<sup>2</sup> posés)
- pour des raisons de prix

**gopor-T/SE – la plaque d'isolation  
des bruits d'impact de qualité Suisse.**

# gonon

B1522

gonon Isolation SA  
1033 Cheseaux-sur-Lausanne · Tél. 021/91 28 52 · Télex 459328