

**Zeitschrift:** Ingénieurs et architectes suisses  
**Band:** 110 (1984)  
**Heft:** 1: Le nouveau siège de Hewlett-Packard à Meyrin (Genève)

## Werbung

### Nutzungsbedingungen

Die ETH-Bibliothek ist die Anbieterin der digitalisierten Zeitschriften auf E-Periodica. Sie besitzt keine Urheberrechte an den Zeitschriften und ist nicht verantwortlich für deren Inhalte. Die Rechte liegen in der Regel bei den Herausgebern beziehungsweise den externen Rechteinhabern. Das Veröffentlichen von Bildern in Print- und Online-Publikationen sowie auf Social Media-Kanälen oder Webseiten ist nur mit vorheriger Genehmigung der Rechteinhaber erlaubt. [Mehr erfahren](#)

### Conditions d'utilisation

L'ETH Library est le fournisseur des revues numérisées. Elle ne détient aucun droit d'auteur sur les revues et n'est pas responsable de leur contenu. En règle générale, les droits sont détenus par les éditeurs ou les détenteurs de droits externes. La reproduction d'images dans des publications imprimées ou en ligne ainsi que sur des canaux de médias sociaux ou des sites web n'est autorisée qu'avec l'accord préalable des détenteurs des droits. [En savoir plus](#)

### Terms of use

The ETH Library is the provider of the digitised journals. It does not own any copyrights to the journals and is not responsible for their content. The rights usually lie with the publishers or the external rights holders. Publishing images in print and online publications, as well as on social media channels or websites, is only permitted with the prior consent of the rights holders. [Find out more](#)

**Download PDF:** 22.02.2026

**ETH-Bibliothek Zürich, E-Periodica, <https://www.e-periodica.ch>**

# Ingénieurs et architectes suisses

Bulletin technique  
de la Suisse romande

Paraît tous les 15 jours

110<sup>e</sup> année

N° 1/84

12 janvier 1984

Société des éditions  
des associations techniques  
universitaires (SEATU)

Organe officiel  
de la Société suisse des  
ingénieurs et des architectes (SIA),  
de l'Association amicale  
des anciens élèves de l'EPFL  
(Ecole polytechnique fédérale  
de Lausanne),

des Groupes romands des  
anciens élèves de l'EPFZ (Ecole  
polytechnique fédérale de  
Zurich)

et de l'Association suisse des  
ingénieurs-conseils (ASIC)

## Rédaction

Rédaction de «Ingénieurs et  
architectes suisses», tirés à part,  
renseignements: av. de Cour 27,  
CH-1007 Lausanne, tél. (021)  
47 20 98 (mardi et jeudi, 14 h. à  
16 h. 30)

Jean-Pierre Weibel,  
ing. EPFZ-SIA,  
rédacteur en chef

Walter Peter, ing. EPFL-SIA,  
rédacteur

François Neyroud, arch. SIA,  
collaborateur permanent

### Impression:

Imprimerie Bron SA  
1001 Lausanne

### Photolitho:

Polygravia, Borde 28 bis  
1018 Lausanne

Les manuscrits seront rendus  
selon accord avec la rédaction

Toute reproduction du texte et  
des illustrations n'est autorisée  
qu'avec l'accord de la rédaction  
et l'indication de la source

## Abonnements

Un an, Suisse Fr. 102.—

Un an, étranger Fr. 109.—

Prix du numéro, Suisse Fr. 6.50

Prix du numéro, étranger Fr. 7.30

Abonnement à prix réduit pour  
étudiants et membres A<sup>3</sup>E<sup>2</sup>PL,  
GEP, ASIC, FAS et UTS.

**Membres SIA:** toutes communi-  
cations concernant les abon-  
nements sont à adresser exclusi-  
vement au Secrétariat général de la  
SIA, case postale, 8039 Zurich,  
tél. (01) 201 15 70.

CCP: Ingénieurs et architectes  
suisses (Bulletin technique de la  
Suisse romande),

N° 10 - 5775, Lausanne

Adresser toutes communications  
concernant abonnement, vente au  
numéro, changement d'adresse,  
expédition, etc. à:  
Imprimerie Bron SA,  
case postale 508,  
1001 Lausanne, tél. (021) 32 99 44

## Régie des annonces

Iva

Iva SA de publicité  
internationale  
23, rue du Pré-du-Marché  
1004 Lausanne  
Tél. (021) 37 72 72 / 73 / 74

Siège central:  
Mühlebachstr. 43, 8032 Zurich  
Tél. (01) 251 24 50

# Schweizer Ingenieur und Architekt

Schweizerische Bauzeitung

Adresse: Postfach,  
CH-8021 Zürich  
Tel. (01) 201 55 36

### Numéro 51-52/83

Projektorganisation.  
Von Jürg Wiesmann,  
Hans Knöpfel und  
Hansjörg Kiefer, Zürich 1212  
Kosten- und Termin-  
überwachung. Von Hans  
Held und Hans Knöpfel,  
Zürich 1219  
Flockungsfiltration als  
vierte Reinigungsstufe.  
Von Henry Gros und  
Jakob Moser, Winterthur 1225  
Frischschlamm-  
pasteurisierung. Von  
Felix Boecker, Zürich, und  
Hans Peter Zwiefelhofer,  
Buchs 1230

Installations-  
koordination. Von Italo  
Gianotti, Winterthur 1234  
Betriebsgebäude und  
Fahrzeuginstallhalle.  
Von Arnold Winzer,  
Zürich 1239  
Konstruktion des Hoch-  
kanals. Von Ernst Studer  
und Max Bosshard,  
Zürich 1243  
Vorspannung von Becken  
und Behälter.  
Von Paul Lüchinger,  
Bruno de Vries  
und Marcel Felix,  
Zürich 1246

## Sommaire

Tableau des concours B 1

Carnet des concours B 2

Congrès B 2

Expositions B 2

Vie de la SIA B 2

### Architecture

*Le nouveau siège européen  
de Hewlett-Packard à  
Meyrin (Genève)*

Les critères d'un choix,  
par Franco Mariotti 1

Conception architecturale,  
par Janez Hacin  
et Jean-Jacques Oberson 2

Un bâtiment exemplaire  
au point de vue de l'indice  
énergétique,  
par Hubert Rigot 5

Equipement électrique,  
par Jean Ferrero 9

Intégration au bâtiment  
d'un réseau informatique  
de pointe,  
par Angelo Carlessi 10

Actualité 11, B 3

Bibliographie 12, B 4

EPFL B 3

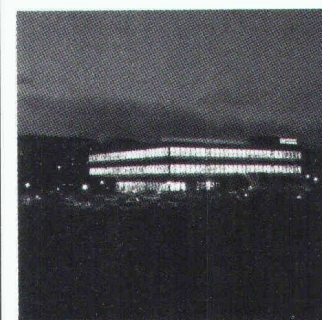
EPFZ B 3

UIA B 3

Produits nouveaux B 4

Documentation générale B 4

## Couverture



### Le nouveau siège européen de Hewlett-Packard à Meyrin (Genève)

Hewlett-Packard, fondée en Cali-  
fornie en 1939, est devenue l'un  
des leaders mondiaux dans les  
domaines de l'informatique et de  
l'instrumentation de mesure.  
Cette compagnie, qui occupe en-  
viron 12 000 personnes dans le  
monde entier, a choisi Genève  
pour y installer en 1958 son cen-  
tre européen, cerveau d'où sont  
contrôlées les activités des 80 bu-  
reaux et filiales ainsi que des  
onze unités de production en  
Europe.

En 1983, les ventes de Hewlett-  
Packard ont atteint 4,71 millions  
de dollars, le bénéfice net 432  
millions de dollars. Plus de 10%  
du chiffre d'affaires ont été con-  
sacrés à la recherche et au déve-  
loppement; ce chiffre explique  
l'expansion dynamique de la  
compagnie.

La croissance rapide de Hewlett-  
Packard — augmentation de 18%  
du chiffre d'affaires mondial en  
1983 — a nécessité la construc-  
tion d'un nouveau bâtiment pour  
abriter le siège européen. Mis en  
service au début de 1983, cet im-  
meuble abrite actuellement quel-  
que 450 employés.

Sa conception, inspirée par les  
principes de Hewlett-Packard en  
ce qui concerne le cadre de travail  
ainsi que par le souci de réduire à  
un minimum la consommation  
d'énergie, est exposée en détail  
dans le présent numéro.

Hewlett-Packard SA  
Route du Nant-d'Avril 150  
1217 Meyrin-Genève

*Architectes:* Hacin & Oberson, ar-  
chitectes SIA-FAS, Genève.

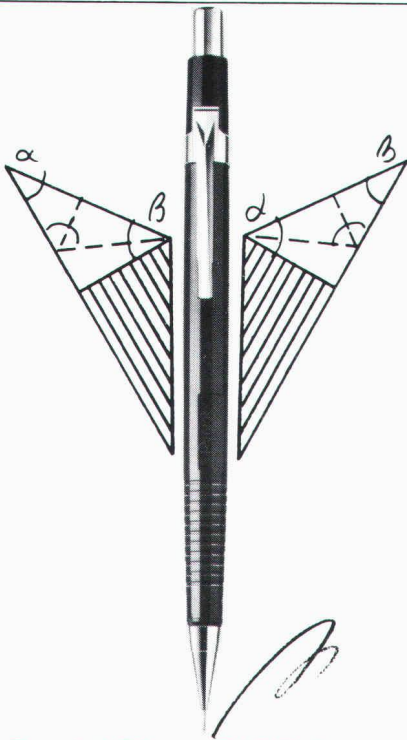
*Ingénieurs climatisation et chauf-  
fage:* H. Rigot & S. Rieben,  
Carouge-Genève.

*Ingénieurs installations électri-  
ques:* Rhône-Electra-Engineer-  
ing SA, Genève.

### Dans le prochain numéro:

Stabilité hydro-élastique d'une  
membrane installée dans un  
siphon.





### Pentel Sharp P205-A 0,5 mm

un instrument technique de précision pour le dessin et l'écriture à un prix populaire.

Les porte-mines et les mines hautement polymères PENTEL Super sont de remarquables instruments. Tous ceux qui les utilisent – et en particulier les professionnels – le confirment: ce sont des porte-mines automatiques d'une forme parfaite, très bien adaptée à la main, et des mines **si fines qu'il n'est jamais nécessaire de les tailler.**

Les mines PENTEL sont exécutées, d'après un nouveau procédé mis au point par PENTEL, en graphite, noir de fumée et résine synthétique – **elles ne contiennent donc aucune composante minérale, telle que le kaolin** – et représentent par conséquent un matériau parfaitement homogène et étonnamment élastique et stable. L'intensité du trait, l'aptitude au gommage et la reproductibilité sont remarquables. Il existe des mines PENTEL de 0,2, 0,3, 0,4, 0,5, 0,7 et 0,9 mm dans de nombreux degrés de dureté – et également des mines rouges et bleues dans les calibres 0,5 et 0,9 mm. Toutes les mines PENTEL ont une longueur de 60 mm.

Notre illustration représente le **Pentel Sharp P205-A 0,5 mm**, apprécié dans le monde entier comme un instrument parfaitement sûr, aussi bien par les professionnels des branches techniques que pour des travaux graphiques et statistiques. Avec 6 mines HB dans le réservoir de mines, gomme à effacer incorporée et clip amovible. Couleurs de la tige: noir (P205-A), bordeaux (P205-B), vert (P205-D) Fr. 7.90

Dans tous les magasins spécialisés.

**Pentel.**

B1476

**Coupon** (photocopies non valables) à coller sur une carte postale. Veuillez m'envoyer vos prospectus et un étui de mines 0,5 mm gratuit.

ias 1/84

Nom \_\_\_\_\_

Rue \_\_\_\_\_

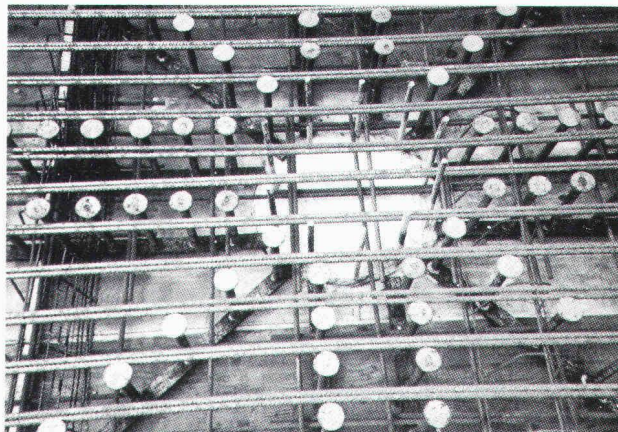
NP/localité \_\_\_\_\_

à envoyer à Pentel SA, 8132 Egg. Valable jusqu'au 29.2.84 en Suisse seulement.



**RISS AG**

## "L'ARET RISS"



La solution économique  
contre le poinçonnement



**RISS AG**

INDUSTRIESTRASSE 32  
8108 DÄLLIKON  
TÉLÉPHONE 01/844 11 22

B1474

**Dec**  
engineering

le spécialiste de la Suisse romande  
en chimie technique

- épuration d'eaux industrielles
- traitement de l'air
- recyclage et récupération
- stockage et manipulation de produits toxiques et inflammables

Etude - réalisation - montage - service

**Dec Engineering SA**

Laboratoires et bureaux:

87, route de Lausanne

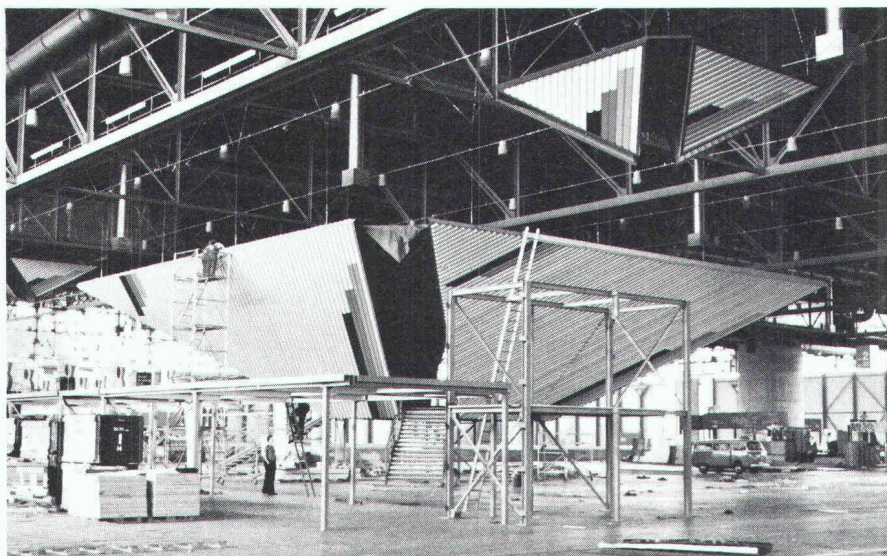
1052 Le Mont/Lausanne

Tél. 021/33 24 71

B1479



# Souplesse de l'imagination, Solidité de construction



Vue d'ensemble du STAND D'EXPOSITION DE LA REPUBLIQUE FEDERALE D'ALLEMAGNE A TELECOM'83. Genève qui aura nécessité une ossature métallique de 30 tonnes et près de 1500 m<sup>2</sup> de tôles de façades - Montage en 9 jours



**zwahlen & mayr sa**  
Société d'études et de constructions métalliques

**1860 Aigle CH**

Tél. 025/26 19 91

Télex 456 109

Par de nombreuses et spectaculaires réalisations en Suisse et à l'étranger, **zwahlen & mayr sa** a su imposer à sa clientèle le portrait d'une entreprise de constructions métalliques dynamique, à la pointe du progrès technique.

**zwahlen & mayr sa** propose des solutions originales et économiques dans tous les domaines de ses programmes d'activités. L'entreprise dispose à Aigle d'installations modernes de production largement automatisées. Elle est ainsi toujours à même de livrer dans des délais courts des fournitures importantes et de haute qualité.

**zwahlen & mayr sa** est en mesure de procéder aux montages les plus délicats dans n'importe quelle partie du monde.

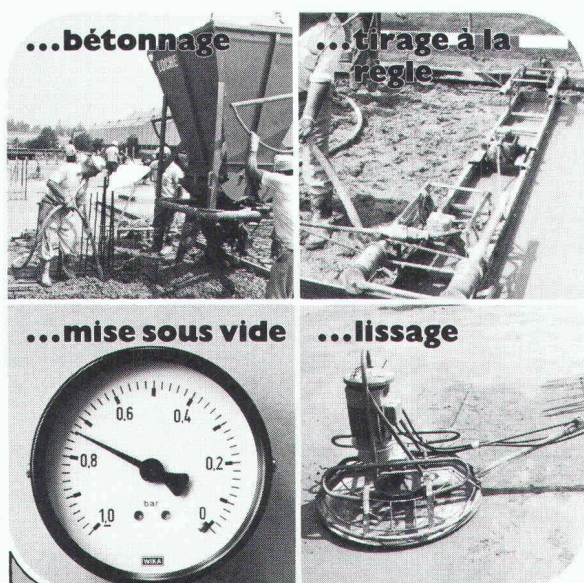
## Programme d'activité

- ponts-routes et ponts-rails, ponts démontables
- bâtiments industriels, administratifs, centres commerciaux, écoles, installations sportives, hangars d'avions
- entrepôts de stockage, parkings
- mâts et pylônes
- échafaudages
- avant-vents, chariots de coffrages
- systèmes standardisés de construction
- paravalanches
- construction de machines
- études, conseils, expertises

## en position de tête

«Ingénieurs et architectes suisses» I

un support publicitaire  
de haut niveau!



## Béton sous vide

Dans le monde entier, le béton sous vide a fait de **TREMIX®** le leader du marché  
Epruvé dans le monde entier depuis 15 ans  
avec des millions de m<sup>2</sup>, dont 100 000 m<sup>2</sup> environ réalisés en Suisse

- Conseil par un personnel compétent
- Rapports d'essai de tous les instituts de renom
- Documentation détaillée sur demande

8982

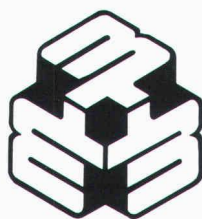
**TREMIX**

**TREWAG**

Tél. 021 35 36 22

**Bétontechnique SA Ecublens**





**MACULLO**

Télex 421 337 MACO CH  
37-39, rue Marziano  
**1227 LES ACACIAS**  
(Genève)  
Tél. 022/42 83 30

B1398

TOITURES  
ÉTANCHÉITÉS  
ISOLATIONS  
ASPHALTAGES  
FERBLANTERIE-COUVERTURE  
CHAPES EN ASPHALTE COULÉ  
SERVICE ENTRETIEN TOITURES  
ISOLATIONS DE FAÇADES

**CONTATRON**

La robinetterie automatique  
partout où l'hygiène  
s'impose



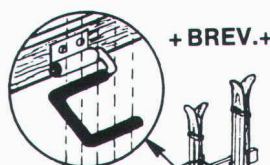
● **CONTATRON**  
Consommation d'eau limitée  
par commande temporisée

● **CONTATRON**  
Pour médecins, dentistes, hôpitaux  
cliniques, alimentation et industrie,  
restauration, installations publiques

Volontier à votre disposition

**OEDERLIN**

Oederlin SA  
Rue de Genève 89, CH-1004 Lausanne  
Téléphone 021 25 14 33



**Porte-skis VOGEL**

Construction en métal très solide  
zinguée au feu.

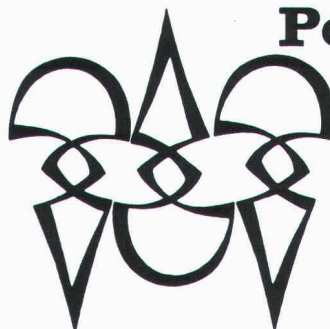
Projection et installation de locaux  
de skis. Livraison de pièces pour  
l'automontage.

Pour hôtels, chalets, écoles, mai-  
sons, appartements, etc.

Différents modèles, jusqu'à 16  
paires de skis par mètre courant.

ERWIN VOGEL  
Porte-skis Vogel  
Am See 503  
8882 Unterterzen  
Tél. 085/4 22 12

B645



**Polygravia sa**

*Photogravure et Offset*

☎ 368980  
Borde 28 bis  
1018 Lausanne

B1477

**Imprimerie  
Bron SA  
Lausanne**



**Tél. 021 32 99 44**

*conseille,  
crée et réalise  
l'imprimé  
de qualité  
en offset*