

**Zeitschrift:** Ingénieurs et architectes suisses  
**Band:** 109 (1983)  
**Heft:** 4

## **Werbung**

### **Nutzungsbedingungen**

Die ETH-Bibliothek ist die Anbieterin der digitalisierten Zeitschriften auf E-Periodica. Sie besitzt keine Urheberrechte an den Zeitschriften und ist nicht verantwortlich für deren Inhalte. Die Rechte liegen in der Regel bei den Herausgebern beziehungsweise den externen Rechteinhabern. Das Veröffentlichen von Bildern in Print- und Online-Publikationen sowie auf Social Media-Kanälen oder Webseiten ist nur mit vorheriger Genehmigung der Rechteinhaber erlaubt. [Mehr erfahren](#)

### **Conditions d'utilisation**

L'ETH Library est le fournisseur des revues numérisées. Elle ne détient aucun droit d'auteur sur les revues et n'est pas responsable de leur contenu. En règle générale, les droits sont détenus par les éditeurs ou les détenteurs de droits externes. La reproduction d'images dans des publications imprimées ou en ligne ainsi que sur des canaux de médias sociaux ou des sites web n'est autorisée qu'avec l'accord préalable des détenteurs des droits. [En savoir plus](#)

### **Terms of use**

The ETH Library is the provider of the digitised journals. It does not own any copyrights to the journals and is not responsible for their content. The rights usually lie with the publishers or the external rights holders. Publishing images in print and online publications, as well as on social media channels or websites, is only permitted with the prior consent of the rights holders. [Find out more](#)

**Download PDF:** 16.01.2026

**ETH-Bibliothek Zürich, E-Periodica, <https://www.e-periodica.ch>**

# «Vari-pointe». De Tombow.



L'utilisateur qui, chaque jour, travaille avec des crayons sait que soit pour le dessin ou l'écriture l'ustensile spécifique est nécessaire. Afin de résoudre les problèmes inhérents à ces divers travaux, Tombow a créé une sélection de porte-mines à poussoir «Vari-pointe». Le programme «Vari-pointe» est composé de 4 modèles de base où chaque modèle a un usage particulier ce qui constitue, pour le professionnel, la garantie d'un travail optimum.

B951

Chaque «Vari-pointe» contient une réserve de mines, une gomme, une aiguille de nettoyage. De plus les 4 différents modèles ont chacun un capuchon teinté qui correspond au diamètre selon le code de couleurs bien connu et utilisé pour le matériel de dessin à l'encre de Chine.

En vente dans les commerces spécialisés.  
Représentation générale pour la Suisse:  
Papyria-Ruwisa SA, 5200 Brugg

**TOMBOW**  
avec le système à pointes variables.

Vari-pointe

## HS

Conduit-guide de 5 mm de long, coulissant sur 3 mm. Pour l'écriture et le dessin technique.

Vari-pointe

## FS

Avec conduit de 3 mm de long, glissant librement, rétractable, système d'avance automatique et continue pour une utilisation totale de la mine, sans risque de rupture. Pour travaux d'écriture continus.

Vari-pointe

## LX

Avec conduit fixe de 4 mm de long. Conseillé particulièrement pour les travaux au tire-ligne et au chablon.

Vari-pointe

## AX

Modèle standard avec conduit fixe de 3 mm de long. Idéal pour l'écriture courante et les esquisses.



# ***C'est au coin du mur qu'on juge un toit plat!***



Hab 126 B1245

Avec **Sarnafil®**, il n'y a plus à redouter les raccords et finitions dans les angles et les relevés. Parce que le système d'étanchement Sarnafil s'applique sans problème jusque dans le moindre recoin. Chaque angle et chaque joint demeure absolument étanche, comme tout le reste du toit. En cas de difficulté, le poseur peut toujours nous appeler. Nos 25 ans d'expérience des matières synthétiques nous permettent de faire face aux situations les plus ardues. Sarna Plastiques SA, En Budron D, 1052 Le Mont-sur-Lausanne, téléphone 021-33 50 53/54

**A «Habitat et Jardin»: halle 13, stand 1329**

**Sarna**



**gabotherm<sup>®</sup>**  
de THYSSEN

**Le nouveau système de chauffage par le sol avec une technique rationnelle de pose**

▶▶▶▶ **réduit vos frais de montage!**

**SEULEMENT 2 PHASES DE TRAVAIL!**

**1. Pose des plaques**

**2. Pose des tubes**

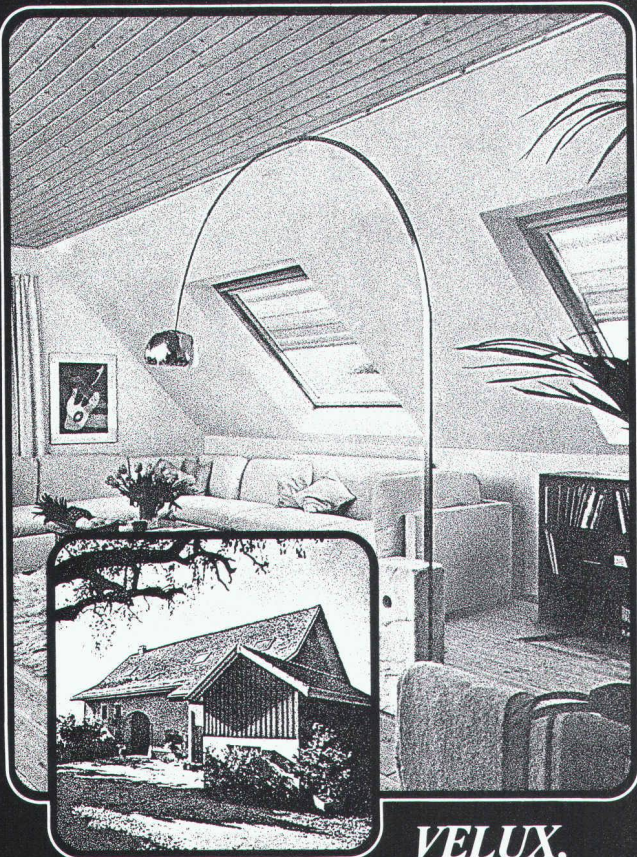


Lorsqu'il s'agit d'installation de chauffage, d'eau chaude et solaire:

**Procalor** AG  
SA

1032 Romanel-sur-Lausanne, Vernand Camarès, Tél. 021/913191  
Genève, Sion, Bellinzona, Bâle, Berne, Dällikon, Coire, Zurich

B1172



**VELUX,**

*les économies se font belles*

*Moins d'argent - Plus de lumière*

Les fenêtres pour toits en pente VELUX coûtent 2 à 3 fois moins cher qu'une lucarne traditionnelle tout en offrant beaucoup plus de lumière.

**Economie de chauffage**

Les fenêtres VELUX du type GGLT sont équipées d'un triple vitrage isolant. Cette amélioration de l'isolation thermique vous assure d'importantes économies d'énergie.

**Esthétique et confort**

Fabriquées en pin du Nord sélectionné, les fenêtres VELUX procurent une ambiance chaleureuse à chaque pièce. VELUX vous offre en plus une large gamme de stores décoratifs pour votre bien-être.

**VELUX**

Fenêtres pour toits en pente

A retourner à VELUX (Suisse) SA Industriestrasse 7 4632 Trimbach 8966  
Tél.: 062/22 61 51  
☐ Je désire recevoir sans engagement et sans frais  
☐ La documentation VELUX - «Fenêtres pour toits en pente»  
☐ Le prospectus VELUX - «Stores rideaux»  
Nom: \_\_\_\_\_ Adresse: \_\_\_\_\_

IAS 83

**Palais de Beaulieu  
Lausanne**

**Heures  
d'ouverture**

samedis  
et dimanches:  
de 10 h à 18 h 30  
semaine:  
de 14 h à 21 h

**26 février - 6 mars**

Syntrese



**17000 m<sup>2</sup>**  
d'exposition et  
**180** exposants  
vous attendent  
\*10% de plus qu'en 82!

**HABITAT  
& JARDIN' 83**

Salon dédié à la conception,  
à la construction, à l'aménagement  
et à l'entretien du cadre de vie



# SIMPLE, SÛR, SOLIDE

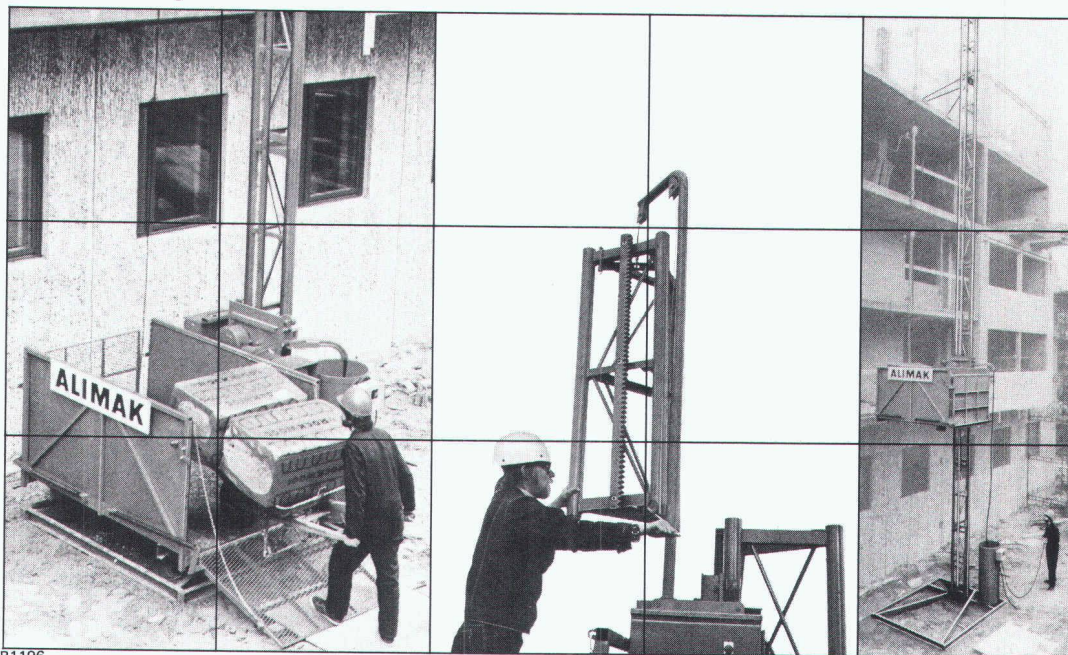
Le monte-matériaux SCANDO-M ALIMAK est simple. Ses modules proviennent du système ALIMAK, éprouvé dans le monde entier depuis 25 ans.

Il est sûr, grâce au parachute et aux systèmes de sécurité qui le composent, les mêmes qui équipent les grands ascenseurs ALIMAK.

Il est solide. La technologie ALIMAK est garante de la réputation et de la fabrication suédoises.

Sa plate-forme de 1,30 x 2,00 m permet de lever 1150 kg à une vitesse de 28 m/min.

En optant pour un matériel de qualité, vous assurez votre rentabilité.



B1196

Machines d'entreprises  
Avenue de la Gare 22 • 1028 Préverenges  
Tél. 021/71 05 25 • Télex 458 116

**FB E. BALLMER AG SA**  
La qualité, c'est notre affaire!

**Nouveau  
pour le Valais  
et la Suisse romande**

**Nous fabriquons  
des fenêtres  
et des portes  
en PVC rigide  
à Martigny**

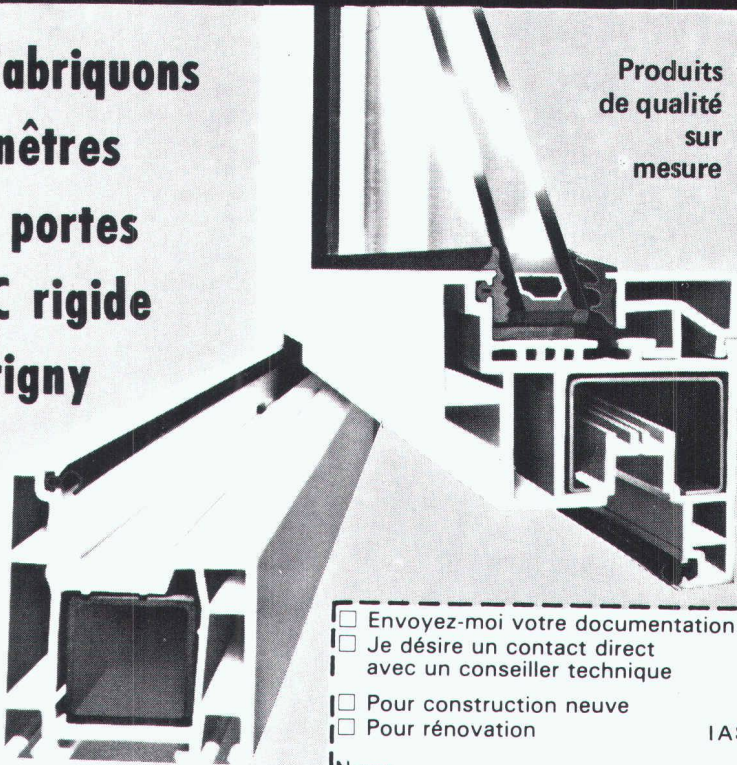
- Excellente isolation thermique et phonique
- Facile à l'entretien
- Inaltérable aux rayons UV et au temps
- Résistant au choc
- Pas de corrosion
- Remplacement des vieilles fenêtres sans démonter l'ancien cadre



Case postale 448  
**CH-1920 MARTIGNY 1**

Route du Simplon 61  
☎ (026) 2 80 83

**Produits  
de qualité  
sur  
mesure**



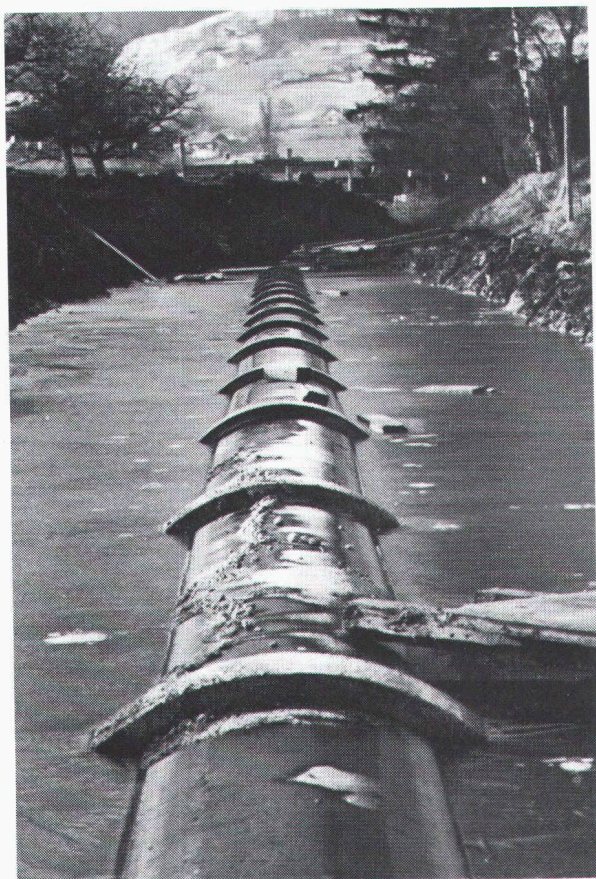
- ☐ Envoyez-moi votre documentation
- ☐ Je désire un contact direct avec un conseiller technique
- ☐ Pour construction neuve
- ☐ Pour rénovation

IAS

Nom: .....  
Rue: .....  
Lieu: .....  
☎

B1037





## A la hauteur de toutes les eaux

Les tuyaux Eternit ne résistent pas seulement à la corrosion, ils résistent aussi à la plupart des eaux souillées et des sols. Si jamais ça devenait critique, nous saurions les protéger efficacement. Et personne devra se soucier des eaux phréatiques propres: les tuyaux Eternit sont étanches vers l'intérieur comme vers l'extérieur.

Tuyaux posés sur socles dans la nappe phréatique. Oberland de St-Gall.

# Eternit®

Une référence quant à la sécurité

Eternit SA • 1530 Payerne  
• 037 61 11 71

B1204

## Petits engins de levage Demag

Eléments de construction pour charge jusqu'à 1 000 kg.

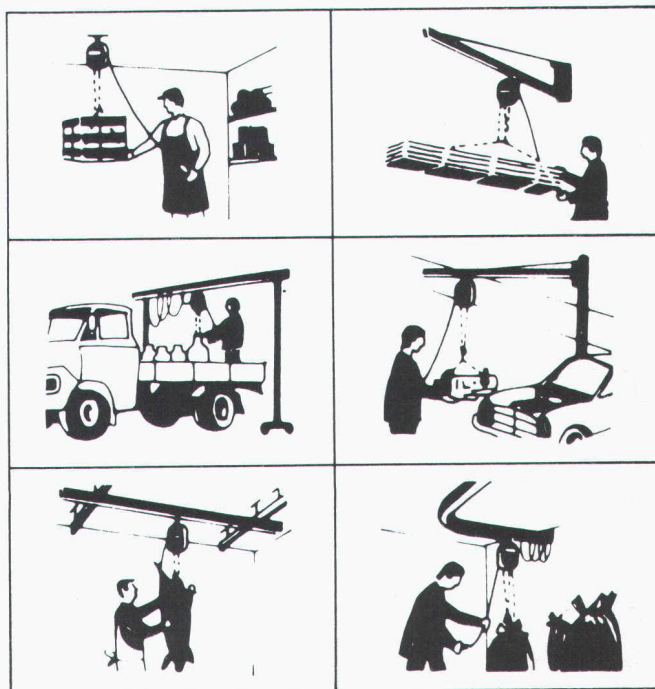
Un système de construction s'est imposé. Le système KBK a été développé et permet la construction de:

- monorails suspendus
- ponts roulants suspendus
- potences murales et sur colonnes

Construction élégante, standardisation des éléments, adaptation du système, possibilité d'échanges ou de développement sont les facteurs rendant ce système aussi utile.

Nous vous conseillons sans engagement et pouvons vous satisfaire rapidement.

Nous vous prions de prendre contact avec nous.



# fehr

Hans Fehr SA CH-8305 Dietlikon Tél. 01/833 26 60 Telex 52344

Agent pour la Suisse romande:  
W. Burri SA, Constructions électro-mécaniques  
CH-1000 Lausanne 16 Tél. 021/24 45 33

B1248





**Ouvrage:** Swissair Kloten  
transformation  
de la halle II

**Bureau  
d'étude:** F. Weinmann, Zurich

**Matériel:** cloisons amovibles  
(cabines)  
de Siegfried Keller SA

(Autres produits: coupoles éclairantes,  
vitrages sans mastic, grilles caillebotis,  
éléments de construction, doubles  
planchers par éléments)

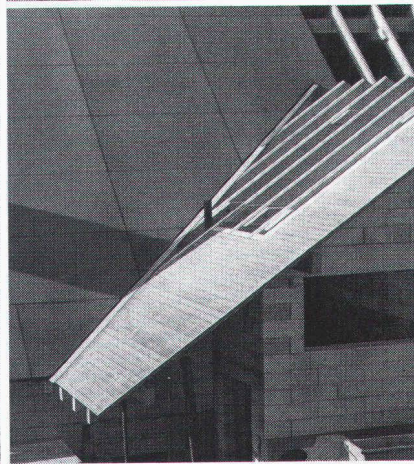
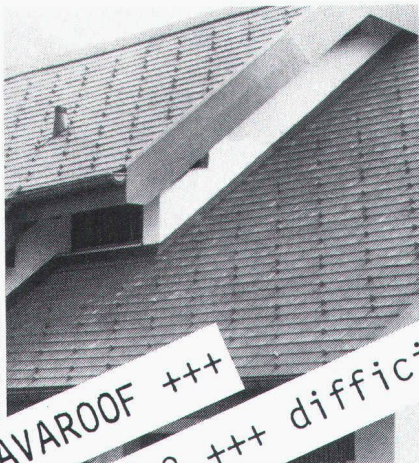
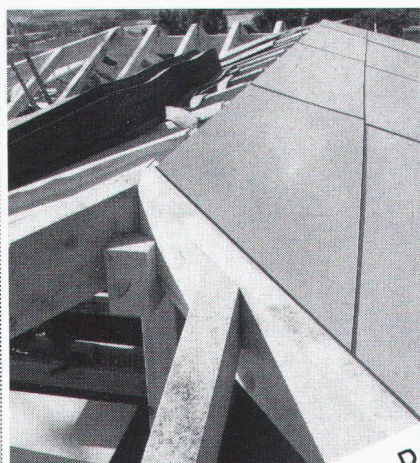


**Siegfried Keller SA**

Qualité dans le moindre détail

B1236





++ Du nouveau pour PAVAROOF +++  
protection contre le feu  $\bar{V}.3$  +++ difficilement inflammable!

## PAVATEX vous donne la solution pour la sous-toiture: les panneaux PAVAROOF et ISOROOF

Les panneaux de sous-toiture PAVAROOF et ISOROOF, en fibres de bois, allient des qualités techniques très élevées au confort naturel que procure le bois véritable et ils prolongent en même temps la durabilité de toute la toiture. – PAVAROOF et ISOROOF font de la toiture une toiture idéale.

Le panneau de sous-toiture **PAVAROOF**, caractérisé par sa teinte jaune, est spécialement conçu pour les toitures à forte pente, situées jusqu'à une altitude de 800 m. Chacune de ses fibres étant hydrofugée, il offre une protection parfaite contre l'humidité.

La résistance à la rupture élevée de ce panneau et sa surface rugueuse augmentent la sécurité pour les poseurs et facilitent leur travail.

Le panneau **ISOROOF**, imprégné de bitume, est le matériau idéal pour la sous-toiture à joints étanches. Grâce à son grand pouvoir isolant, il améliore sensiblement l'économie thermique des bâtiments. PAVAROOF est étanche au vent, permet la diffusion de vapeur, résiste à des influences passagères ou plus durables de l'humidité et supporte le poids de l'ouvrier lors de son montage.

Les panneaux PAVATEX pour sous-toitures dont les formats sont

maniables et adaptés à l'espace-ment des chevrons, permettent une pose rapide, rationnelle et économique. Ces avantages et leur haute qualité sont le résultat d'une longue expérience et d'un travail de perfectionnement accompli en contact étroit et constant avec la pratique.

C'est ainsi que nous sommes à même de mettre à votre disposition un service technique qui vous donnera des informations aussi utiles qu'intéressantes. Demandez-nous des échantillons et une documentation. Nous nous ferons un plaisir de vous renseigner et de vous conseiller.



**Panneaux  
de fibres suisses  
de qualité**

**pavatex**®

Pavatex SA  
Rigistrasse 8, 6330 Cham  
Téléphone 042-36 55 66  
Télex 862 157 pava ch

K  
B1247





B1118

## Par absorption acoustique...

...nous voulons dire que nos hourdis caissons Durisol permettent d'atténuer efficacement le bruit dans les salles de gymnastique et les halles de sport. Cette absorption acoustique élevée est due avant tout au matériau Durisol se composant de matières premières naturelles – particules de bois et ciment –, mais également à sa surface poreuse. L'effet absorbant du Durisol est en outre renforcé par

la forme des éléments, c'est-à-dire par l'augmentation de la surface d'absorption procurée par les hourdis caissons. Le son se perd dans la surface poreuse et les formes des hourdis.

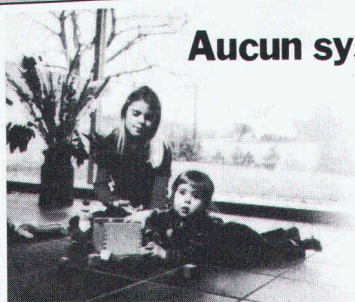
L'absorption acoustique – et donc nos hourdis caissons – est toujours d'actualité dans les hôpitaux, les écoles, les halles de fabrication, les entrepôts et les supermarchés. Donc dans des bâtiments où beaucoup de per-

sonnes s'activent, occasionnant un bruit important qu'il faut atténuer dans l'intérêt de chacun. Outre ses atouts physiques, le Durisol plaît par sa structure esthétiquement attrayante.

# Durisol

Durisol Villmergen SA, 1020 Renens  
60, rue de Lausanne, (021) 34 74 64/65





**Aucun système de chauffage ne se rapproche autant du profil de températures idéal que le chauffage par le sol. Aucun système de chauffage par surfaces étendues ne dispose d'autant d'expériences et ne peut offrir autant de sécurité que le**



**MULTIBETON**

Représentation générale Suisse, Liechtenstein, Italie: **Gründler AG** 8205 Schaffhouse · 053 3 21 82

**KRÜGER**

**Dantherm**

**Appareils  
de  
chauffage  
à air  
chaud**

pour entrepôts  
et ateliers

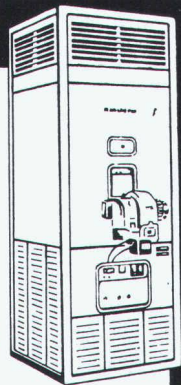
**Krüger+Co**

1010 Lausanne

021 32 92 90

3110 Münsingen

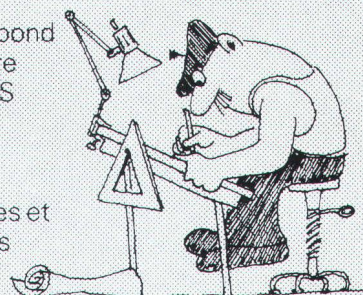
031 92 48 11



B1156

## L'asphalte coulé— où et comment?

A ces questions répond la nouvelle brochure éditée par la VERAS «Construire avec l'asphalte coulé», comportant de nombreux exemples et une foule de détails techniques!



Un manuel de références pour architectes et projeteurs.

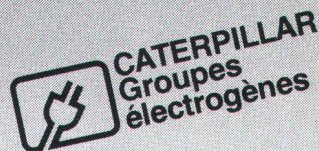
Commandez aujourd'hui encore  
votre exemplaire gratuit:

**«Construire avec  
l'asphalte coulé».**

VERAS Association suisse des entreprises  
d'asphaltage, Case postale 3367, 3000 Berne 7,  
tél. 031/22 65 55

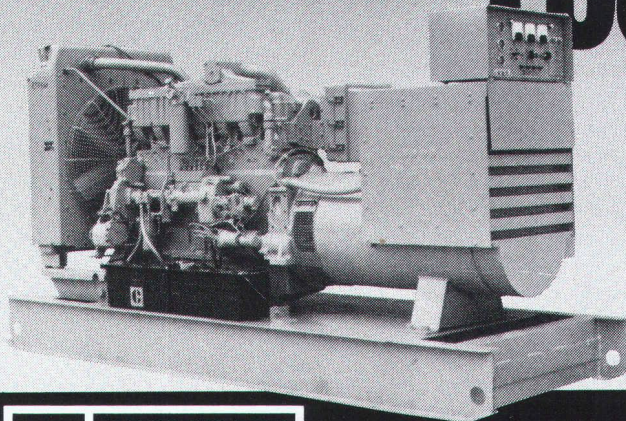
B1238

# Location



**Groupes électrogènes  
CATERPILLAR/AMMANN  
pour usage temporaire**

- mobiles et stationnaires
- avec ou sans commutateur automatique de secours
- gamme de puissance 60—450 kVA



Caterpillar, Cat et  sont des marques de Caterpillar Tractor Co. B1193

**AMMANN**

ULRICH AMMANN  
Matériel de Travaux Publics SA  
CH-4900 Langenthal  
Tél. 063 29 61 61, Télex 68 385