

Zeitschrift: Ingénieurs et architectes suisses
Band: 109 (1983)
Heft: 26

Sonstiges

Nutzungsbedingungen

Die ETH-Bibliothek ist die Anbieterin der digitalisierten Zeitschriften auf E-Periodica. Sie besitzt keine Urheberrechte an den Zeitschriften und ist nicht verantwortlich für deren Inhalte. Die Rechte liegen in der Regel bei den Herausgebern beziehungsweise den externen Rechteinhabern. Das Veröffentlichen von Bildern in Print- und Online-Publikationen sowie auf Social Media-Kanälen oder Webseiten ist nur mit vorheriger Genehmigung der Rechteinhaber erlaubt. [Mehr erfahren](#)

Conditions d'utilisation

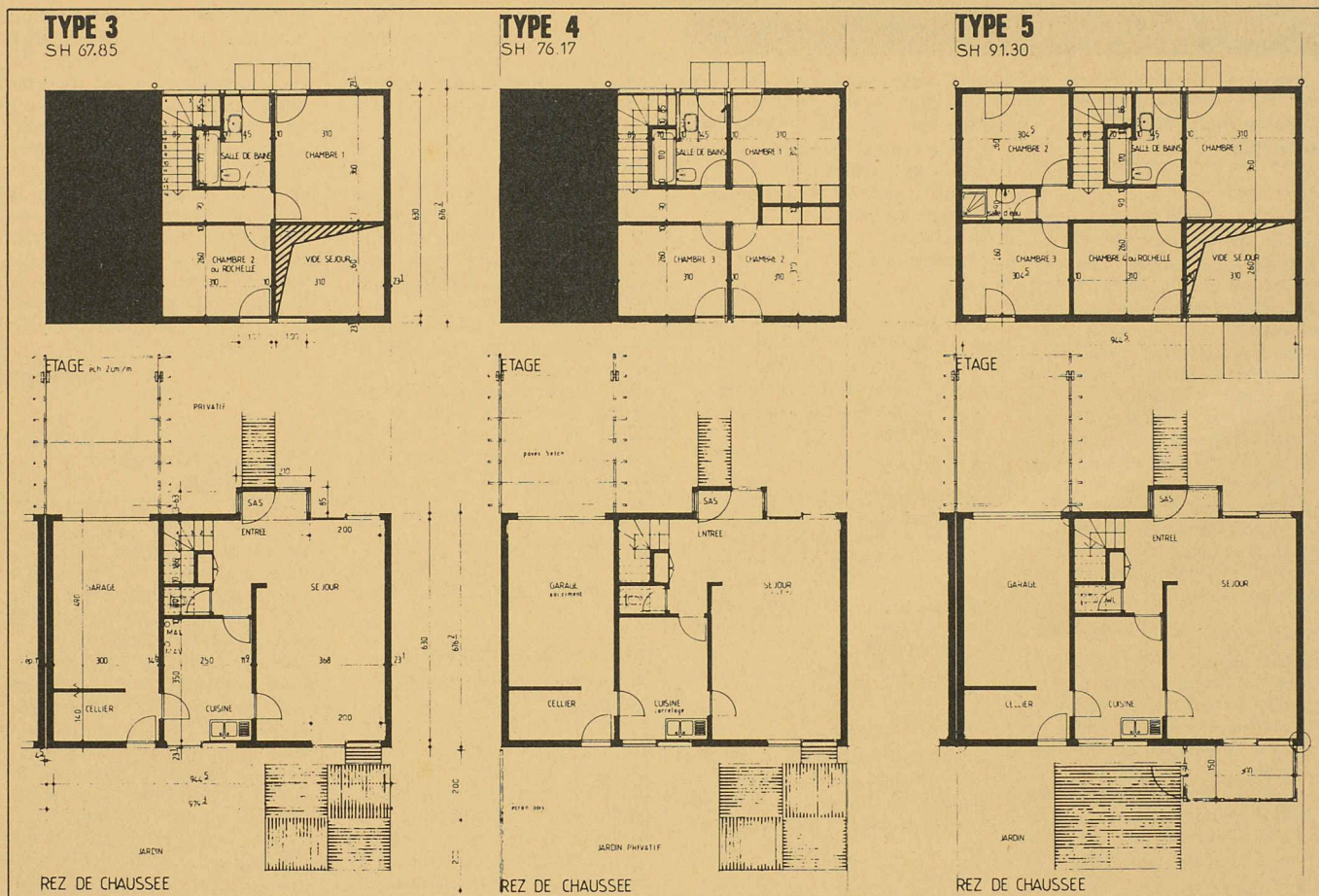
L'ETH Library est le fournisseur des revues numérisées. Elle ne détient aucun droit d'auteur sur les revues et n'est pas responsable de leur contenu. En règle générale, les droits sont détenus par les éditeurs ou les détenteurs de droits externes. La reproduction d'images dans des publications imprimées ou en ligne ainsi que sur des canaux de médias sociaux ou des sites web n'est autorisée qu'avec l'accord préalable des détenteurs des droits. [En savoir plus](#)

Terms of use

The ETH Library is the provider of the digitised journals. It does not own any copyrights to the journals and is not responsible for their content. The rights usually lie with the publishers or the external rights holders. Publishing images in print and online publications, as well as on social media channels or websites, is only permitted with the prior consent of the rights holders. [Find out more](#)

Download PDF: 16.01.2026

ETH-Bibliothek Zürich, E-Periodica, <https://www.e-periodica.ch>



Plans-types du lauréat de « Villaboiss international ».

—, la diversité des pans de toiture et le traitement soigné des aménagements extérieurs, invitent le visiteur à la découverte, tout en sauvegardant le cadre privé des occupants en leur attribuant des espaces privatifs du côté opposé à la place. Les rez-de-chaussée sont tous du même type de distribution, alors que le niveau supérieur varie.

Il nous a paru intéressant de signaler cette future réalisation à l'attention de nos lecteurs, car l'entreprise précitée s'efforce de proposer l'ossature-bois en tant que *matériau de construction*, en collaboration avec les professionnels du bâtiment; la méthode permet, à partir de tout plan d'architecte, un emploi de l'ossature-bois sans aucune contrainte de nodulation.

Nous renvoyons nos lecteurs que cela intéresse au numéro 26/1981 d'IAS, où paraissait l'article intitulé: «L'ossature bois: quel avenir?», et au n° 6/1982: «L'ossature-bois aujourd'hui»; ces deux articles étaient signés de l'architecte Han P. M. Bullens, de Genève, directeur de Bos Trading SA, rue de l'Est 6, 1207 Genève.

François Neyroud

Expositions

Vahé Badmagrian

Lausanne, 9 décembre 1983-7 janvier 1984

Nous signalons à nos lecteurs que notre collègue Vahé Badmagrian exposera ses portraits et paysages, encres, gouaches, acry-

liques, du 9 décembre 1983 au 7 janvier 1984 à la Galerie Monique Picard, rue Cité-Derrière 15, à Lausanne.

Né à Tabriz (Iran) en 1941, Badmagrian a fait ses études à Florence où il a obtenu son doctorat en architecture et urbanisme. Professeur à la Faculté d'architecture de l'Université de Téhéran, il réalise de nombreuses constructions et se consacre simultanément à la peinture. Il vit à Lausanne depuis 1980 et est membre de la SIA.

F. N.

Congrès

Fiabilité en soudage

Harbin (Chine),
6-8 septembre 1984

Le programme de cette manifestation comportera les thèmes suivants, traités sous l'angle des techniques relatives à l'énergie, ainsi qu'une exposition de 8 jours:

Technologie et matériel de soudage de haute qualité et à haut rendement. — Surveillance et commande des opérations de soudage. — Soudabilité des matériaux. — Produits d'apport de soudage. — Comportement mécanique des constructions soudées. — Contraintes et déformations en soudage. — Conception des constructions soudées, contrôle de la qualité en production et évaluation de la fiabilité en service. — Brasage tendre et brasage fort. — Contrôle non destructif et inspection.

Programme et renseignements: Secrétariat de la WI de la CMES, He Zing Lu 65, Harbin (République Populaire de Chine).

Divers

Errata

N° 23 du 10 novembre 1983

Une regrettable erreur a fait que l'illustration en page 439, représentant le monument du poète F. T. Martinetti, créateur du futurisme, par Alberto Sartoris, a été inversé, soit avec le bas en haut.

Par ailleurs, nous avons été contraints de supprimer au der-

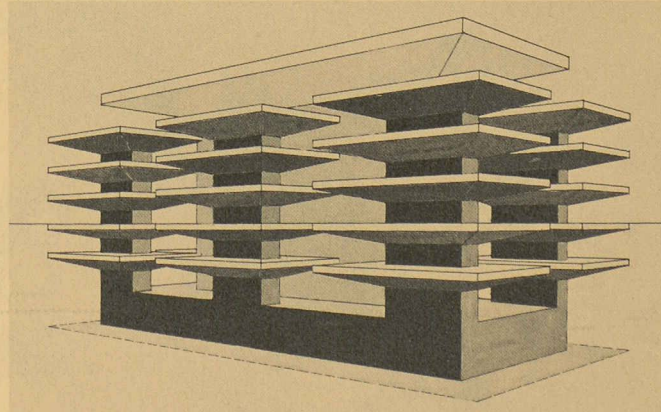
nier moment la figure 5 prévue dans l'article de Paul Auberson sur les temples grecs; en conséquence, il convient de remplacer à deux reprises la référence «fig. 5», en page 427, par celle de «fig. 1».

N° 22 du 27 octobre 1983

Une erreur technique indépendante de notre volonté a fait apparaître en page 407, à la fin de l'article sur le glissement de la Chenaula, 14 lignes apocryphes. Nos lecteurs sont priés de ne pas en tenir compte, l'article se terminant au paragraphe antépénultième par «... action préventive».

Nous prions auteurs et lecteurs de bien vouloir excuser ces incidents.

Rédaction



Le monument du poète F. T. Martinetti, par Alberto Sartoris.

Documentation générale

Voir page 6 des annonces.