

Zeitschrift: Ingénieurs et architectes suisses
Band: 109 (1983)
Heft: 25

Werbung

Nutzungsbedingungen

Die ETH-Bibliothek ist die Anbieterin der digitalisierten Zeitschriften auf E-Periodica. Sie besitzt keine Urheberrechte an den Zeitschriften und ist nicht verantwortlich für deren Inhalte. Die Rechte liegen in der Regel bei den Herausgebern beziehungsweise den externen Rechteinhabern. Das Veröffentlichen von Bildern in Print- und Online-Publikationen sowie auf Social Media-Kanälen oder Webseiten ist nur mit vorheriger Genehmigung der Rechteinhaber erlaubt. [Mehr erfahren](#)

Conditions d'utilisation

L'ETH Library est le fournisseur des revues numérisées. Elle ne détient aucun droit d'auteur sur les revues et n'est pas responsable de leur contenu. En règle générale, les droits sont détenus par les éditeurs ou les détenteurs de droits externes. La reproduction d'images dans des publications imprimées ou en ligne ainsi que sur des canaux de médias sociaux ou des sites web n'est autorisée qu'avec l'accord préalable des détenteurs des droits. [En savoir plus](#)

Terms of use

The ETH Library is the provider of the digitised journals. It does not own any copyrights to the journals and is not responsible for their content. The rights usually lie with the publishers or the external rights holders. Publishing images in print and online publications, as well as on social media channels or websites, is only permitted with the prior consent of the rights holders. [Find out more](#)

Download PDF: 16.01.2026

ETH-Bibliothek Zürich, E-Periodica, <https://www.e-periodica.ch>



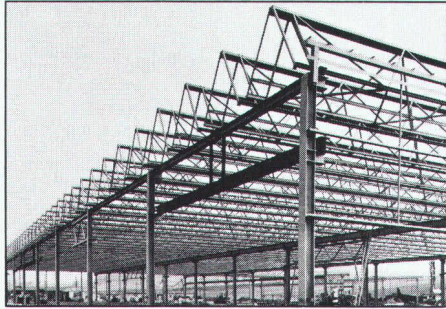
TECHNICITÉ • QUALITÉ • SERVICES

Par de nombreuses et spectaculaires réalisations en Suisse et à l'étranger, **zwahlen & mayr sa** a su imposer à sa clientèle le portrait d'une entreprise de constructions métalliques dynamique, à la pointe du progrès technique.

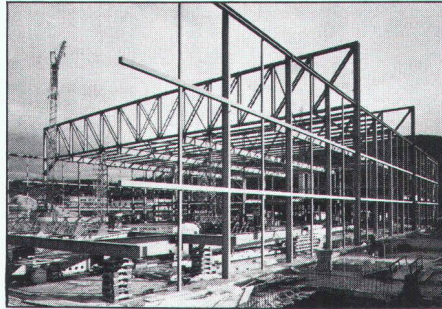
zwahlen & mayr sa propose des solutions originales et économiques dans tous les domaines de ses programmes d'activités.

L'entreprise dispose à Aigle d'installations modernes de production largement automatisées. Elle est ainsi toujours à même de livrer dans des délais courts des fournitures importantes et de haute qualité.

zwahlen & mayr sa est en mesure de procéder aux montages les plus délicats dans n'importe quelle partie du monde.



Structure métallique d'une usine — toiture mini-shed —



Ossature d'une halle de stockage de matériel et véhicules

Programmes d'activité

Constructions métalliques

- ponts-routes et ponts-rails, ponts démontables
- bâtiments industriels, administratifs, centres commerciaux, écoles, installations sportives, hangars d'avions.
- entrepôts de stockage, parkings
- mâts et pylônes

Division inoxydable

- tubes soudés en aciers inoxydables pour usages généraux et spéciaux

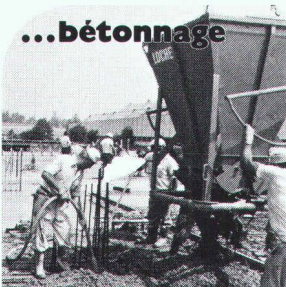


zwahlen & mayr sa

Société d'études et de constructions métalliques
CH-1860 Aigle/VD — Tél. 025/26 19 91 — Télex 456 109

B996

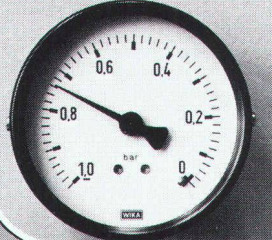
...bétonnage



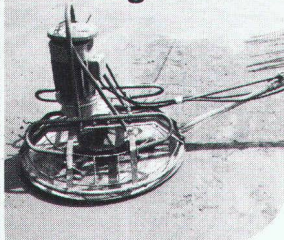
...tirage à la règle



...mise sous vide



...lissage



Béton sous vide

Dans le monde entier, le béton sous vide a fait de **TREMIX®** le leader du marché
Eprouvé dans le monde entier depuis 15 ans
avec des millions de m², dont 100 000 m² environ réalisés en Suisse

- Conseil par un personnel compétent
- Rapports d'essai de tous les instituts de renom
- Documentation détaillée sur demande

B982

TREMIX

TREWAG

Tél. 021 35 36 22

Bétontechnique SA Ecublens

l'enseigne lumineuse au néon

nouveau: l'enseigne autonome sur générateurs électro-solaires

coupoles - passerelles - marquises - parois translucides - balustrades
structures et applications importantes avec plexiglas et polycarbonate

orientation
signalisation
identification

westineon

GRANDS-CHAMPS 2
1033 CHESEAUX-SUR-LAUSANNE

021 91 23 23

Télex WNSA 459 329 CH

B1351

Extraits d'articles de revues suisses et étrangères reçues par «Ingénieurs et architectes suisses» et déposées à la Bibliothèque de l'Ecole polytechnique fédérale de Lausanne, Dorigny, tél. 021/47 11 11, où elles peuvent être consultées. Adr. post. Case postale, 1015 Lausanne.

N. B. — L'indice figurant en tête et à droite de chaque extrait est celui de la «Classification décimale universelle».

Sciences pures

- IAS 7603 519.68
DATEX 300. — Un nouveau service de la téléinformatique.
 P. MARTIN, R. SCHENK, L. VUILLEUMIER.
 Bull. techn. PTT, 61^e année, n° 9/1983, p. 300-304, 4 fig., 2 tabl.

Les auteurs décrivent un système à commutation de circuits à 300 bit/s, qui fait partie intégrante du système électronique EDW et permet de transmettre aussi bien des textes que des données en service automatique. Ils expliquent les questions techniques, d'exploitation et tarifaires, ainsi que le terminal SP 300 équipé à cet effet d'un transcodeur. Ils présentent les premiers résultats de l'essai public d'exploitation encore en cours au niveau national et les conclusions qui en ont été tirées.

- IAS 7604 531.78
Le prove non distruttive sulle costruzioni: una metodologia combinata
 P. BOCCA, F. CIANFRONE.
 L'industria italiana del cemento, 53^e année, n° 6/1983, p. 429-436, 9 fig., 7 tabl.

L'emploi de méthodes non destructives pour la détermination de la résistance in situ du béton provoque des difficultés d'interprétation. L'article analyse les valeurs expérimentales de deux méthodes, la méthode Sonreb (ultrason et scléromètre) et la méthode d'extraction avec expansion. Les auteurs suggèrent une nouvelle méthodologie, combinée avec un exemple d'application, pour augmenter la précision et la crédibilité des résultats.

Mécanique appliquée

- IAS 7605 621.039
Organisation du contrôle des rejets radioactifs par la Santé publique.
 P. PELLERIN, M. E. GAHINET.
 Revue générale nucléaire RGN, n° 3, mai-juin 1983, p. 194-205, 14 fig.

Les rejets d'effluents radioactifs des installations nucléaires sont soumis à une réglementation très stricte et à un contrôle rigoureux par la Santé publique. Les auteurs présentent les principes de la réglementation ainsi que les procédures et dispositions qu'elle prévoit. Ils exposent ensuite les principaux aspects du rôle du Service central de protection contre les rayonnements ionisants et de l'organisation du contrôle des rejets radioactifs dont il est chargé à l'échelon national dans le cadre de sa mission sanitaire réglementaire dans le domaine de la radioprotection.

Chimie industrielle

- IAS 7606 621.039
Dix ans de sûreté nucléaire en France: l'action administrative.
 C. DE TORQUAT, M. LEVY.
 Revue générale nucléaire RGN, n° 3, mai-juin 1983, p. 187-193, 2 fig.

Après avoir rappelé les principes généraux fondant l'action administrative en matière de sûreté nucléaire, les auteurs présentent les trois voies principales et complémentaires dans lesquelles s'orientent cette action: réglementation technique; procédures administratives; surveillance des installations en construction ou en fonctionnement. C'est dans l'approfondissement de ces trois voies que s'est fait l'essentiel du développement de l'action administrative, au cours des dix dernières années, en France, dans le domaine de la sûreté nucléaire.

Electrotechnique

- IAS 7607 621.395
Appareils de téléphone universels UT 760.

A. SCHEIDEGGER, K. STÄHLI.
 Bull. techn. PTT, 61^e année, n° 8, août 1983, p. 259-265, 5 fig., 2 tabl.

En introduisant la famille d'appareils téléphoniques universels UT 760 dans l'assortiment des PTT, on a réalisé une idée visant à mettre à la disposition du client un appareil répondant mieux à ses vœux de confort accru, par l'adjonction de certaines fonctions complémentaires. A cette occasion le microprocesseur a fait son entrée pour la première fois dans un appareil d'abonné fabriqué en grande série. Les auteurs décrivent les trois modèles de cette série.

- IAS 7608 621.39
Informatique et télécommunications — le choc de deux techniques.
 H. NUSSBAUMER.
 Bull. ASE/UCS, 74^e année, n° 15, 6 août 1983, 5 fig.

Téléinformatique, télématique, informatique répartie..., une avalanche de néologismes semble annoncer le mariage heureux de l'informatique et des télécommunications pour le plus grand bien des utilisateurs. En fait l'histoire des relations entre ces deux techniques démontre de façon exemplaire le cheminement tortueux du progrès technique, les conflits aigus qu'il peut faire naître et les profonds changements qu'il peut apporter à notre société.

- IAS 7609 621.39
Leistungsmerkmale und Ausbaustufen der Haustelesfonzentrale Hasler EH2 2A.
 Hasler Mitt., 42^e année, n° 1/2, juin 1983, p. 11-17, 8 fig., 3 tabl.

Après une courte introduction, les degrés d'extension du central téléphonique d'abonné entièrement électronique et programmable sont présentés. Ensuite sont décrites les caractéristiques du central en fonction des trois catégories suivantes: «Abonné interne», «Appareil de commutation», «Caractéristiques générales du système», la première et la troisième catégorie étant brièvement exposées. L'article se termine par une synthèse des solutions apportées aux problèmes posés.

Génie

- IAS 7610 628.5
Recherche des virus et des salmonelles dans la Loire par une méthode d'adsorption-élution sur filtres en microfibre de verre.
 J. M. LEBRIS, S. BILLAUDEL, P. BERTRAND, G. LOUKOU, A. L. COURTIEU.
 Techn. et sciences municipales, n° 6/1983, p. 303-306, 3 tabl.

Une méthode d'adsorption-élution sur filtres en microfibre de verre a été appliquée à l'eau de la Loire pour concentrer les virus et les salmonelles. L'analyse virologique de 13 échantillons de 20 litres prélevés mensuellement a permis l'isolation de virus 13 fois sur 13, avec des concentrations variant de 0,15 à 4,5 NPPUC/l. Par cette méthode, les salmonelles n'ont été retrouvées que dans 5 prélèvements alors qu'une méthode de recherche directe permettait leur isolation 10 fois sur 13.

Chimie industrielle

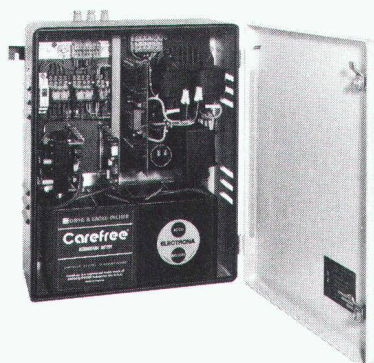
- IAS 7611 666.9
L'influence de la teneur de gypse sur la stabilité volumétrique des ciments contenant des laitiers de haut fourneau.
 G. FRIGIONE, R. SERSALE.
 Il Cemento, 80^e année, n° 1, janv.-mars 1983, p. 15-28, 23 fig., 2 tabl.

On a considéré les facteurs responsables davantage du phénomène expansif des ciments de laitier sous différents rapports clinker/laitier. On a défini l'influence: 1) de la quantité de gypse ajouté, 2) du rapport de basicité du laitier employé, 3) de la teneur d'aluminate tricalcique du clinker, 4) de la durée de maturation et 5) de la finesse de broyage.

Alimentation de secours prête à l'emploi!

B1411

Compacte - maniable - avantageuse!



Une nouveauté d'Electrona:
unité de secours avec sortie
220 V 50 Hz sinusoïdale.
- Disponible en deux versions
300 et 600 VA
- Dimensions: H x L x P =
550 x 440 x 215 mm

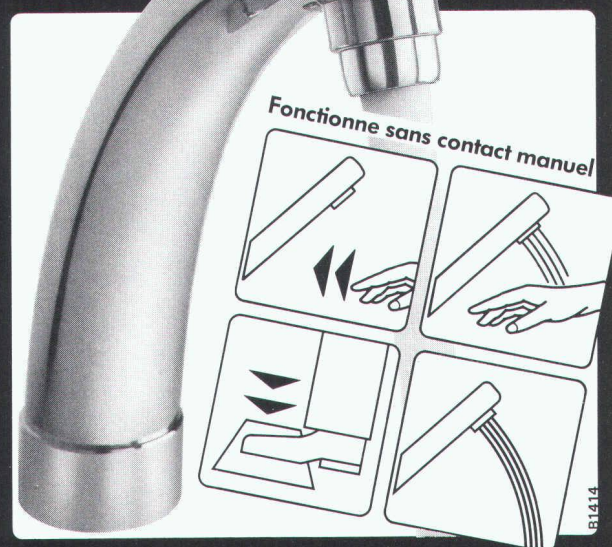
De construction modulaire compacte, cette petite installation vous est livrée prête à l'emploi. Son utilisation ne vous posera aucun problème. Demandez une documentation technique, une offre sans engagement ou la visite de l'un de nos ingénieurs.

ELECTRONA

Electrona SA
Fabrique d'accumulateurs - 2017 Boudry.
Tél. 038/44 21 21 - Télex 952 896 ACCU CH.

CONTATRON

La robinetterie automatique
partout où l'hygiène
s'impose



● **CONTATRON**
Consommation d'eau limitée
par commande temporisée

● **CONTATRON**
Pour médecins, dentistes, hôpitaux
cliniques, alimentation et industrie,
restauration, installations publiques

Volontier à votre disposition

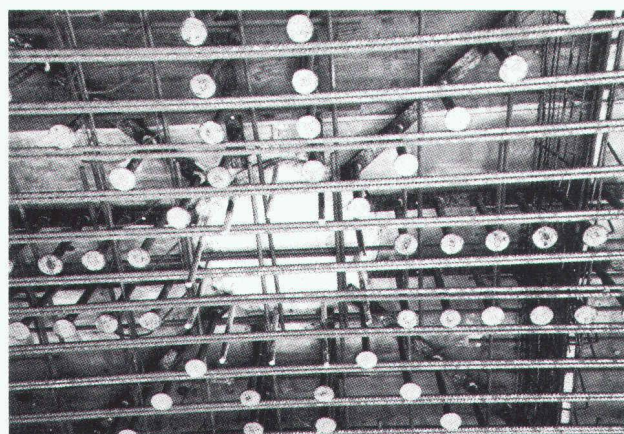
OEDERLIN

Oederlin SA
Rue de Genève 89, CH-1004 Lausanne
Téléphone 021 25 14 33



RISS AG

"L'ARET RISS"



La solution économique
contre le poinçonnement



RISS AG

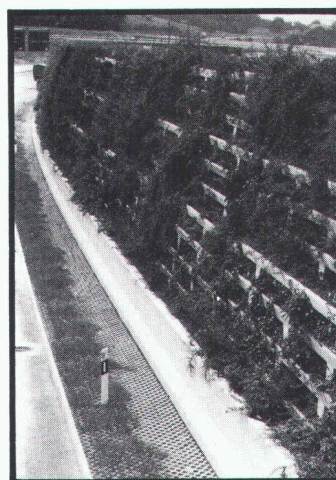
INDUSTRIESTRASSE 32
8108 DÄLLIKON
TÉLÉPHONE 01/844 11 22

DUPUIS & CIE

CLICHÉS - PHOTOLITHOS

CHENEAU-DE-BOURG 3 TÉL. 23 39 23 LAUSANNE

B32



**96% des Suisses
consultés préfèrent des
murs de soutènement
et des murs anti-bruit
végétalisés,
cela est significatif!**

(Sondage d'opinion de mars 83)

EVERGREEN

ELEMENT SA
Av. du Théâtre 7, 1005 Lausanne
Tél. 021 22 35 11

**PHOTOLITHOS
CLICHÉS
J.M. LOETSCHER**

Pl. Centrale 1 1003 Lausanne Tél. 021 23 64 40

B1150



AVIS DE CONCOURS

CONCOURS D'ARCHITECTURE

Le Conseil d'Etat du canton de Vaud ouvre un concours de projets pour la construction du Centre d'enseignement secondaire supérieur de l'Ouest vaudois

Gymnase et Ecole supérieure de commerce, Nyon

Conditions de participation

Le concours est ouvert à ceux dont le Conseil d'Etat vaudois a reconnu la qualité d'architecte, domiciliés ou établis sur le territoire du canton de Vaud dès le 1^{er} décembre 1982, ainsi qu'aux architectes vaudois domiciliés ou établis dans les cantons de Fribourg, Genève, Jura, Neuchâtel, Tessin et Valais depuis le 1^{er} décembre 1982 et répondant aux critères de reconnaissance du Conseil d'Etat vaudois selon l'article premier de la loi du 13 décembre 1966 sur la profession d'architecte.

Jury

René Vittone, architecte, président; Roger Paréaz, préfet de Nyon; Daniel Reymond, directeur de l'enseignement secondaire du canton de Vaud; Jean-Jacques Streuli, directeur du collège de Staël, à Genève; Marc-Henri Collomb, architecte, à Lausanne; Aurelio Galfetti, architecte, à Bellinzone; Danilo Mondada, architecte, à Lausanne. Suppléants: Michel Cardinaux, adjoint au secrétaire général du DIPC; Roland Michaud, architecte, à Lausanne.

Calendrier

Inscription: dès le 5 décembre 1983.
Envoi des questions complémentaires: jusqu'au 13 janvier 1984.
Rendu des projets: 13 avril 1984.
Rendu de la maquette: 23 avril 1984.
Jugement: mai 1984.

Inscriptions

Les personnes désirant participer au concours peuvent prendre connaissance du règlement et du programme en s'adressant au secrétariat du service des bâtiments de l'Etat, Riponne 10, à Lausanne.
Les droits d'inscription sont fixés à 300 fr.

DÉPARTEMENT DES TRAVAUX PUBLICS
Service des bâtiments



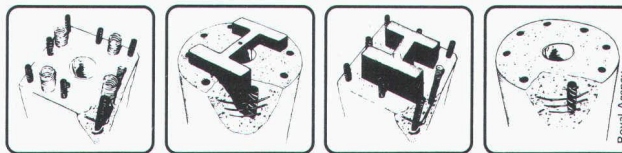
Ce symbole international indique l'accès possible aux handicapés en chaise roulante ou ne se déplaçant qu'avec peine, lorsqu'il est apposé sur des bâtiments publics, hôtels, restaurants, théâtres, magasins, places de parc, moyens de transport public, etc.

La question des barrières architecturales est loin d'être nouvelle. Les expériences faites dans le canton de Vaud et dans d'autres cantons nous persuadent que nous assistons à un mouvement irréversible qu'il serait finalement peu humain et vain de vouloir empêcher.

La commission vaudoise pour la suppression des barrières architecturales, créée il y a plus de dix ans, a pour but de sensibiliser la population aux obstacles qui s'opposent au libre déplacement de chacun dans le domaine construit; en outre, elle met tout en œuvre pour que les constructions soient désormais dépourvues de barrières architecturales.

Administration:
PRO INFIRMIS
11, rue Pichard – Case postale 3546
1002 Lausanne – Tél. (021) 23 37 37

B1161



GRAM • GRAM • GRAM • GRAM

Pour notre département «Eléments préfabriqués» en général et pour assurer la commercialisation des colonnes GRAM, en particulier, nous aimerions engager un jeune

INGÉNIEUR EPF ou ETS GÉNIE CIVIL

Ce nouveau collaborateur, même débutant, sera chargé des différents projets en cours depuis l'offre jusqu'au dossier de mise en fabrication, en étroite collaboration avec la vente.

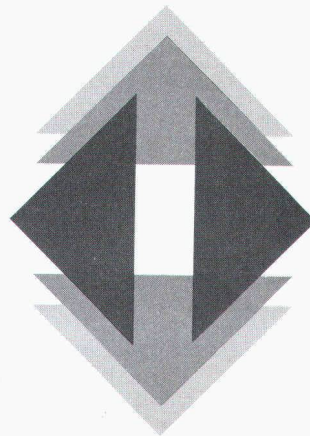
Nous souhaitons:

- un sens des responsabilités et une aptitude à travailler d'une façon indépendante
- de solides connaissances en informatique
- une possibilité de s'exprimer en allemand technique
- une attitude responsable, dynamique et ouverte à l'innovation technologique.

Si ce domaine d'activité très varié vous intéresse, faites-nous parvenir votre offre munie des pièces usuelles.

GRAM SA

Colonnes en béton armé centrifugé
037 / 64 16 46
1523 VILLENEUVE près Lucens



Le choix du bon sens...

Dans les immeubles-tours, nous installons des ascenseurs à hautes performances. Dans les centres commerciaux, des ascenseurs panoramiques. Dans les immeubles d'habitation, des ascenseurs normalisés. Dans les hôpitaux, des monte-lits. Dans les entrepôts, des monte-charge. Dans les villas familiales, des ascenseurs spéciaux. Dans les grands magasins, des escaliers mécaniques. Dans les aéroports et les places publiques, des escaliers roulants.

La technologie de pointe de OTIS, le plus grand constructeur d'ascenseurs dans le monde, est présente dans tous ces produits. Nous avons une solution à tous vos problèmes de transport, que ce soit pour des constructions neuves ou pour des rénovations d'anciens bâtiments, grâce à notre programme d'appareils normalisés. Nous sommes toujours très proches de chez vous.



B1266
Ascenseurs Gendres Otis SA
1701 Fribourg-Moncor.
Agences à Bâle,
Berne, Genève,
Lugano, Lucerne, Zurich.



TOITURES
ÉTANCHÉITÉS
ISOLATIONS
ASPHALTAGES
FERBLANTERIE-COUVERTURE
CHAPES EN ASPHALTE COULÉ
SERVICE ENTRETIEN TOITURES
ISOLATIONS DE FAÇADES

LAUSANNE
LA TOUR-DE-PEILZ

021/36 24 75
021/54 24 75

FRIBOURG
GRANGES (VEVEYSE)

037/22 57 88
021/93 83 43

SION
MARTIGNY

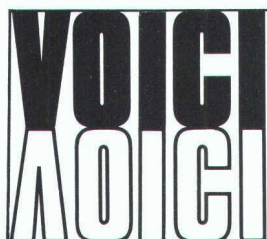
027/22 05 45
026/ 2 30 69

Télex 452 141 PROU CH

B1381

Ingénieur civil dipl. SIA

Grande expérience en Suisse et à l'étranger, cherche emploi à mi-temps, ou à convenir.
Constructions industrielles, bâtiments, travaux souterrains, génie civil.
Réponses sous chiffre IAS 358, IVA SA, rue du Pré-du-Marché 23, 1004 Lausanne.



la preuve que vos annonces sont lues

Nous cherchons à engager

Ingénieur civil EPFL/EPFZ

pour collaborer à des études et des projets dans les domaines de l'élimination des déchets ménagers et industriels et du traitement des boues et fluides contaminés.

Nous offrons à un jeune ingénieur qualifié ayant de l'initiative, le sens de l'organisation et quelques années de pratique la possibilité d'élargir ses connaissances dans le domaine du génie de l'environnement.

Ecrivez-nous ou téléphonez-nous à l'adresse suivante:

CSD Colombi Schmutz Dorthe SA, Ingénieurs et géologues conseils, ch. des Croisettes 10, 1066 Epalinges, tél. 021/32 73 41.

TÉLÉCOMMUNICATIONS



La Direction d'arrondissement des télécommunications (DAT) de Neuchâtel cherche pour sa division de construction, à Neuchâtel, un

ingénieur ETS en génie civil

Notre nouveau collaborateur sera amené à diriger des travaux spécifiques de génie civil tels que la construction et l'entretien de canalisations afférents aux réseaux souterrains. Par la suite, il pourrait être occupé à des études et à diriger des travaux relatifs aux réseaux téléphoniques.

Après une formation spécialisée approfondie, notre nouveau collaborateur trouvera une activité stable, indépendante, intéressante et variée.

Entrée en service: immédiate ou à convenir.

Les candidats de nationalité suisse, âgés de 25 à 30 ans, voudront bien s'annoncer à notre service du personnel, tél N° 113, interne 407, ou adresser leur offre manuscrite à la

**Direction d'arrondissement
des télécommunications
Place de la Gare 4
2002 Neuchâtel**

"Dans les discussions avec mes clients, la même question revient toujours: Comment pourrai-je utiliser la place que le chauffage au gaz me fera gagner?"

Gérald Keller, vendeur, Vevey.



Je me pose encore d'autres questions concernant le chauffage au gaz.
Envoyez-moi s.v.p. votre nouvelle documentation.

B1464

2/25/IAS

Nom: _____

Adresse: _____

Envoyer à la Collectivité chauffage au gaz, Case postale 658, 8027 Zürich

**Schweizer
Ingenieur und
Architekt**

Schweizerische Bauzeitung

**Ingénieurs
et architectes
suisses**

Bulletin technique
de la Suisse Romande

**Ingegneri
e architetti
svizzeri**

Bollettino tecnico

paraît un jeudi sur deux

Seul périodique professionnel romand
pour les ingénieurs et les architectes

- Pour compléter votre information,
- Pour augmenter l'impact
de vos annonces:

**Schweizer
Ingenieur und
Architekt**

Schweizerische Bauzeitung

Organe professionnel de langue
allemande des ingénieurs et des
architectes suisses

**Schweizer
Ingenieur und
Architekt**

Case postale
8032 Zurich

**Ingénieurs
et architectes
suisses**

Av. de Cour 27
1007 Lausanne

Deux périodiques, deux rédactions
indépendants au service des mêmes
professions, dans toute la Suisse!

Régie des annonces **IVA**

IVA SA de publicité
internationale
1004 Lausanne
Rue Pré-du-Marché 23
Tél. (021) 37 72 72 / 73 / 74

Siège central:
8032 Zurich, Mühlebachstrasse 43,
tél. (01) 251 24 50