

**Zeitschrift:** Ingénieurs et architectes suisses  
**Band:** 109 (1983)  
**Heft:** 3

## Werbung

### Nutzungsbedingungen

Die ETH-Bibliothek ist die Anbieterin der digitalisierten Zeitschriften auf E-Periodica. Sie besitzt keine Urheberrechte an den Zeitschriften und ist nicht verantwortlich für deren Inhalte. Die Rechte liegen in der Regel bei den Herausgebern beziehungsweise den externen Rechteinhabern. Das Veröffentlichen von Bildern in Print- und Online-Publikationen sowie auf Social Media-Kanälen oder Webseiten ist nur mit vorheriger Genehmigung der Rechteinhaber erlaubt. [Mehr erfahren](#)

### Conditions d'utilisation

L'ETH Library est le fournisseur des revues numérisées. Elle ne détient aucun droit d'auteur sur les revues et n'est pas responsable de leur contenu. En règle générale, les droits sont détenus par les éditeurs ou les détenteurs de droits externes. La reproduction d'images dans des publications imprimées ou en ligne ainsi que sur des canaux de médias sociaux ou des sites web n'est autorisée qu'avec l'accord préalable des détenteurs des droits. [En savoir plus](#)

### Terms of use

The ETH Library is the provider of the digitised journals. It does not own any copyrights to the journals and is not responsible for their content. The rights usually lie with the publishers or the external rights holders. Publishing images in print and online publications, as well as on social media channels or websites, is only permitted with the prior consent of the rights holders. [Find out more](#)

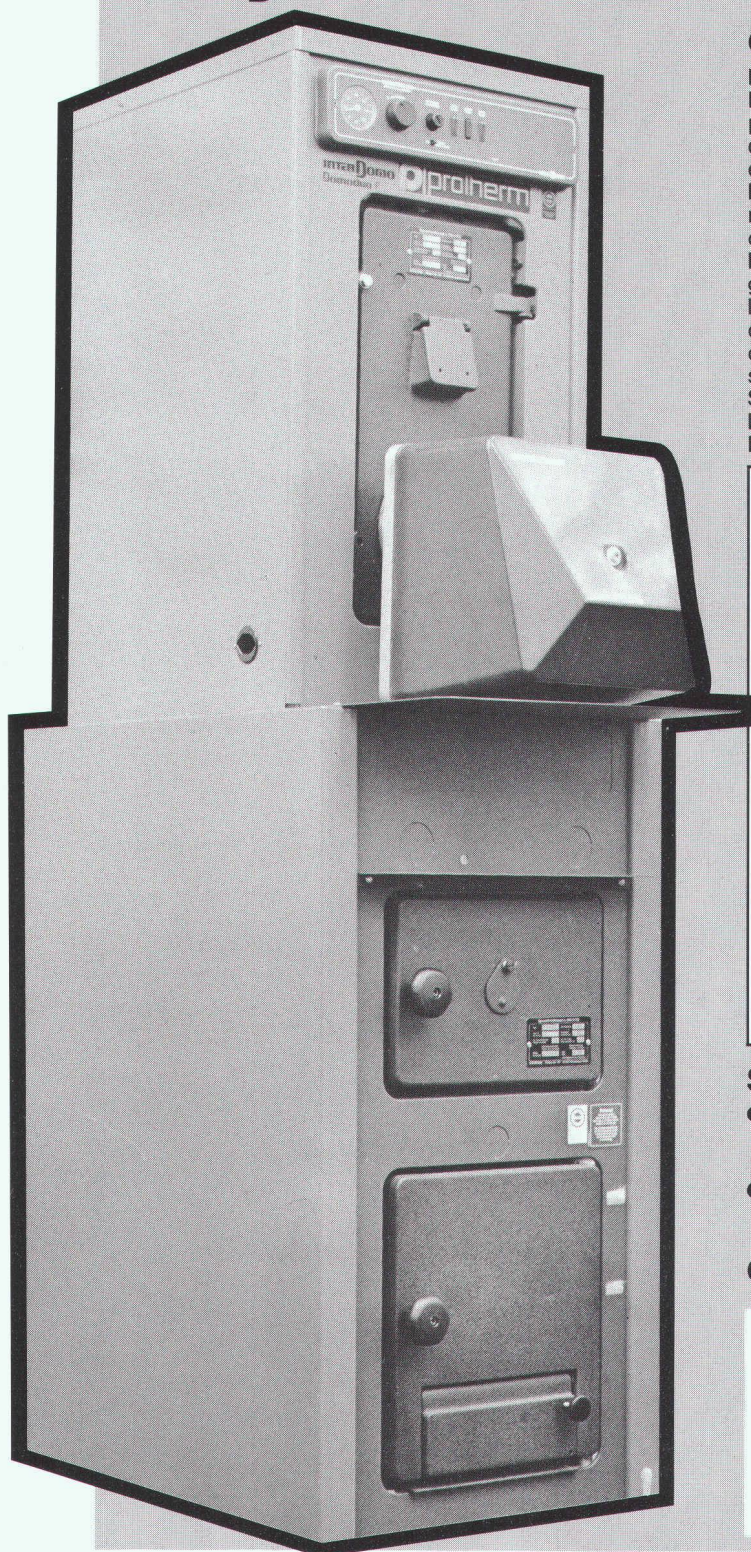
**Download PDF:** 16.01.2026

**ETH-Bibliothek Zürich, E-Periodica, <https://www.e-periodica.ch>**



**Chaudière DOMODUO:**

# N'hésitez pas d'y brûler vos vieux meubles!



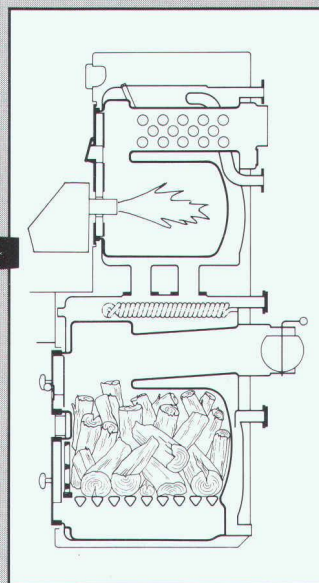
## Chaudières / Systèmes d'énergie

Le programme PROTHERM des chaudières INTERDOMO est basé sur le principe de la construction par élément. Il permet en conséquence une adaptation au besoin individuel en garantissant un rendement optimum du chauffage et de la production d'eau chaude.

Les chaudières INTERDOMO se prêtent suivant les différents modèles à la combustion de mazout, gaz, bois, charbon et coke.

La construction de leurs foyers est optimale et vous garantit un service rationnel et économique. Les chaudières INTERDOMO peuvent être combinées avec des pompes à chaleur à n'importe quel moment. La production d'eau chaude est possible, soit par des boilers incorporés ou séparés ou même par des boilers à pompe à chaleur.

Service d'entretien assuré dans toute la Suisse. La chaudière double vous permet de brûler cinq combustibles différents.



**Mazout**



**Gaz**



**Bois**



**Coke/  
Charbon**



## Systèmes de chauffage

- Les systèmes de chauffage PROTHERM conçus grâce aux nouvelles technologies vous assurent un confort optimum.
- Fort de ses 100 000 installations, PROTHERM est à même de vous garantir un fonctionnement sans problèmes.

## Coupon-Information

à envoyer à: PROTHERM SA, case postale, 8038 Zurich  
Prière de m'envoyer votre documentation générale

Nom: \_\_\_\_\_

Rue: \_\_\_\_\_

CP/Lieu: \_\_\_\_\_

B1222

 **protherm**

**PROTHERM SA**

Chaudières · Systèmes de chauffage · Systèmes d'énergie

Siège principale: 8038 Zurich, Butzenstrasse 39, Téléphone: 01 / 482 80 30  
Dépôts: Boswil, Crissier, Coire, Cadenazzo, Münchenbuchsee, Wil